

GUARDA ROUPA 4P+4G

LINHA JOY

Bem-vindo

A Serpil traz até você soluções práticas de design com manuais de montagem e instalação detalhados para possibilitar o pleno aproveitamento do potencial dos produtos.

Para assegurar a garantia, é recomendada a prévia conferência de partes e componentes, bem como a leitura dos passos e suas ilustrações.

Preservar este documento é essencial para a adequada manutenção de seu móvel, o que engloba os possíveis ciclos de montagem e desmontagem.

Em caso de dúvidas, contate a Serpil que atende pelo fone 49.3366.6300 de Segunda a Sexta, das 7:30 às 11:45 e 13:30 a 18:00.

Recomendações

Os parafusos devem ser apertados periodicamente.

Evitar batidas e o contato com objetos cortantes.

Observar as cargas máximas suportáveis, quando houver, conforme o desenho esquemático no final do documento.

Partes do produto protegidas da incidência de luz estão sujeitas a alterações de tonalidade diferentemente das expostas. Somente o uso freqüente pode amenizar esta ocorrência.

Algumas pinturas novas, embora atóxicas, podem apresentar odores. Para amenizá-los, mantenha o móvel em local arejado por aproximadamente três dias.

Manutenção e Limpeza








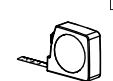


Pano levemente umedecido com água, seguido de pano seco.

*Nunca utilizar produtos químicos ou abrasivos.

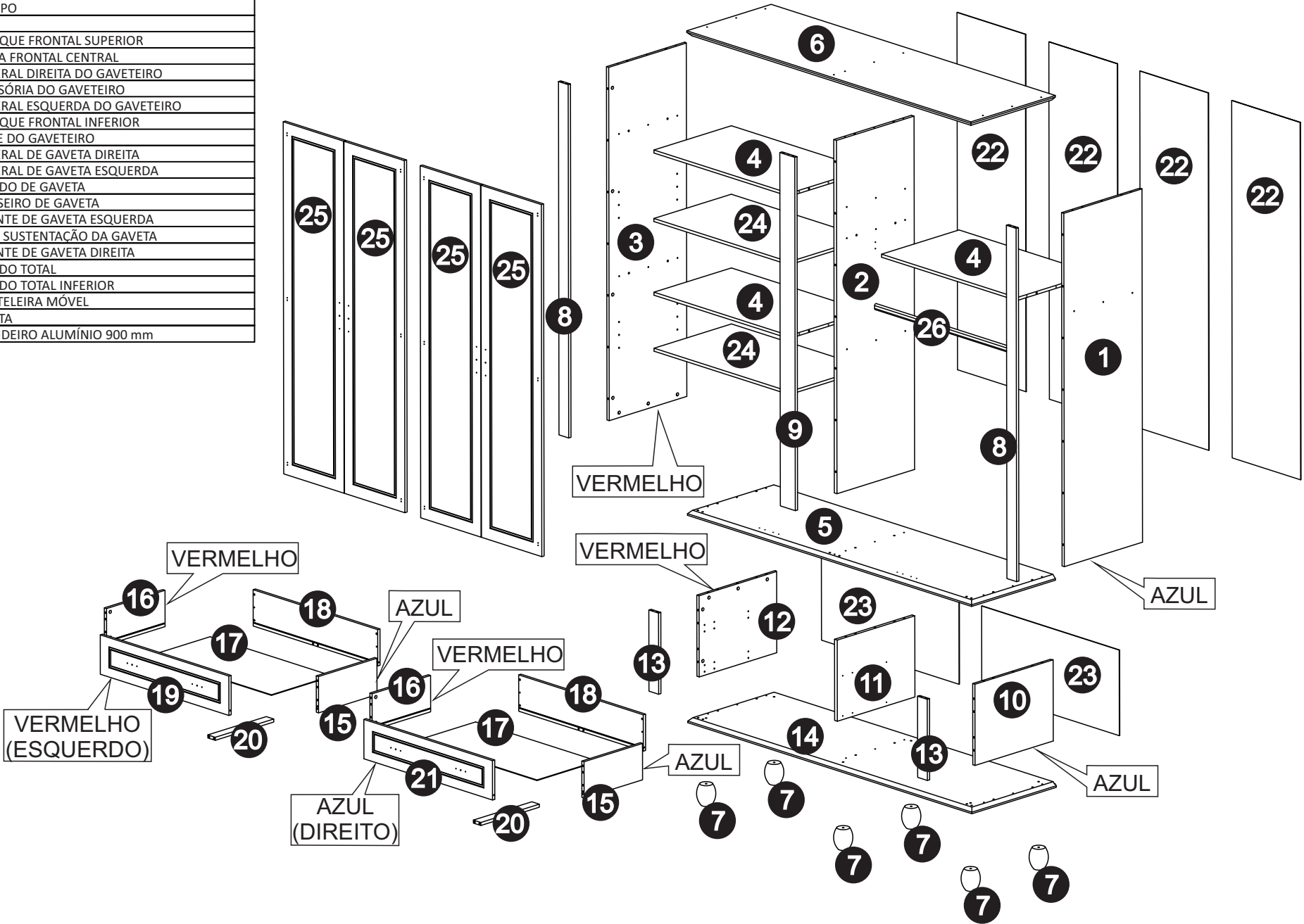


Pessoas necessárias para montar este produto

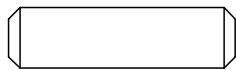
Abaixo sinalizadas, as ferramentas não fornecidas mas necessárias para a montagem do produto.

 Martelo Borracha	 Martelo	 Chave Phillips	 Chave Fenda	 Chave Phillips Pequena
 Furadeira com Broca de 5mm	 Chave de Boca de xmm	 Trena	 Nível	 Escada

PARTES DO PRODUTO		
ITEM	QTDE	NOME DA PEÇA
1	1	LATERAL DIREITA
2	1	DIVISÓRIA
3	1	LATERAL ESQUERDA
4	3	PRATELEIRA FIXA
5	1	BASE
6	1	TAMPO
7	6	PÉ
8	2	APLIQUE FRONTAL SUPERIOR
9	1	VISTA FRONTAL CENTRAL
10	1	LATERAL DIREITA DO GAVETEIRO
11	1	DIVISÓRIA DO GAVETEIRO
12	1	LATERAL ESQUERDA DO GAVETEIRO
13	2	APLIQUE FRONTAL INFERIOR
14	1	BASE DO GAVETEIRO
15	4	LATERAL DE GAVETA DIREITA
16	4	LATERAL DE GAVETA ESQUERDA
17	4	FUNDO DE GAVETA
18	4	TRASEIRO DE GAVETA
19	2	FRENTE DE GAVETA ESQUERDA
20	4	RIPA SUSTENTÇÃO DA GAVETA
21	2	FRENTE DE GAVETA DIREITA
22	4	FUNDO TOTAL
23	2	FUNDO TOTAL INFERIOR
24	2	PRATELEIRA MÓVEL
25	4	PORTA
26	1	CABIDEIRO ALUMÍNIO 900 mm



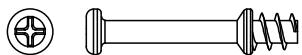
COMPONENTES



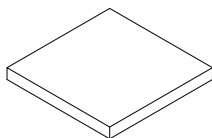
A- Cavilha 8x30 (117x)
Cod 323



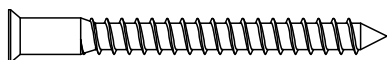
B- Tambor MiniFix 15x11,9 ou
14,7x11 - 13332 (50x) Cod 2900



C- Haste Mini-Fix Simles
ZB BC (50x) Cod 2743



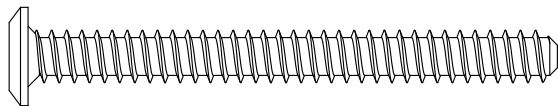
D- Feltro Adesivo 25x25 Cinza
(6x) Cod 19300



E- Parafuso Allen Soberbinho ZB
5,0x50mm Cab. 7mm (46x) Cod 2828



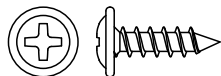
F- Parafuso Bujão PN PHS ZB
6x12mm - 7116193572 (12x) Cod 3950



G- Parafuso Allen ZB 7,0X70mm
Cab.13mm (6x) Cod 2821



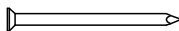
H- Parafuso CH PHS ZB
3,0x12mm (100x) Cod 2834



I- Parafuso FL PHS ZB
3,5x14mm (16x) Cod 2844



J- Parafuso PN PHS OV
3,5x14mm (72x) Cod 10146



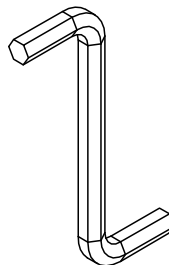
K- Prego 10x10 (80x)
Cod 375



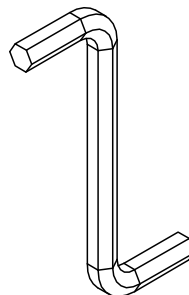
L- Parafuso MQ FL M4x22mm
(12x) Cod 10147



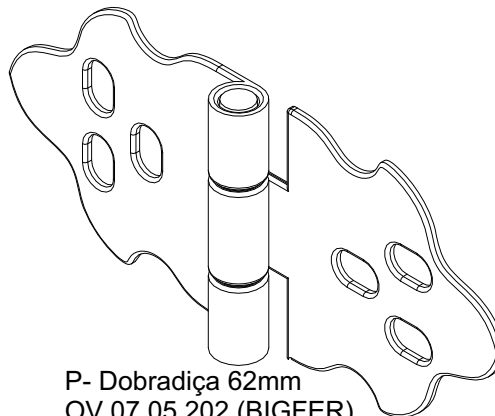
M- Tampa Tambor Adesivo
Creme 22mm (16x) Cod 2911



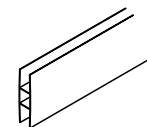
N- Chave Allen 3mm
(1x) Cod 2926



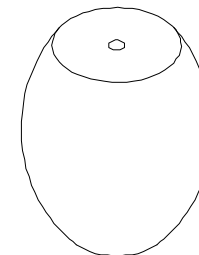
O- Chave Allen 4mm
(1x) Cod 2927



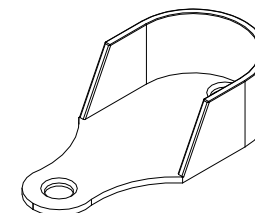
P- Dobradiça 62mm
OV 07.05.202 (BIGFER)
(JOY) (12x) Cod 45255



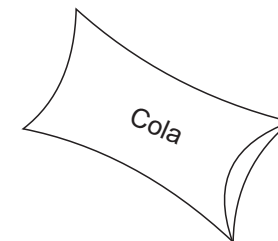
Q- Perfil H 26 Creme
1750mm (2x) Cod 46362



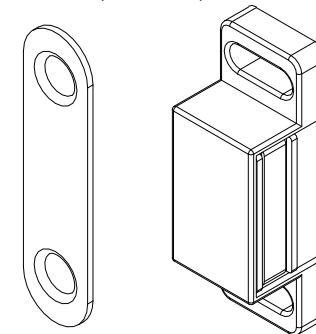
R- Pé JOY NOGUEIRA
(6x) Cod 45587



S- Suporte Cabideiro
Oblongo (2X) Cod 2893

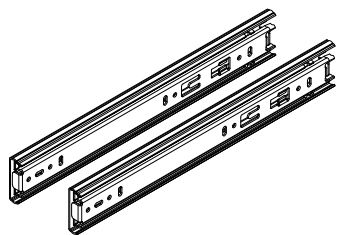


T- Sacke Cola (1x)
Cod 382 (sem escala)

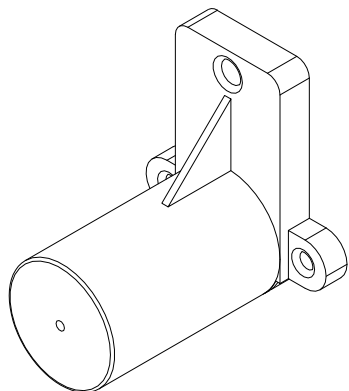


U- Fecho Magnético (SOPRANO)
(8x) Cod 333

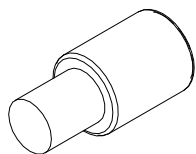
COMPONENTES



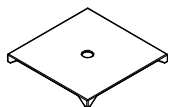
V- CORREDICA METAL
TELESCOPICA
H32 400mm ALBRAS (4X) Cod 46125



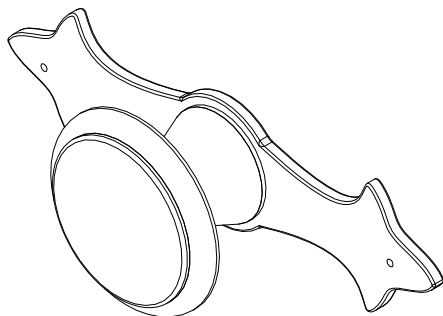
W- Distanciador de Corredica
T46mm Cinza (12x) Cod 2684



X- Suporte de Prateleira
Aço Cromado 8x10mm
(8x) Cod 2897



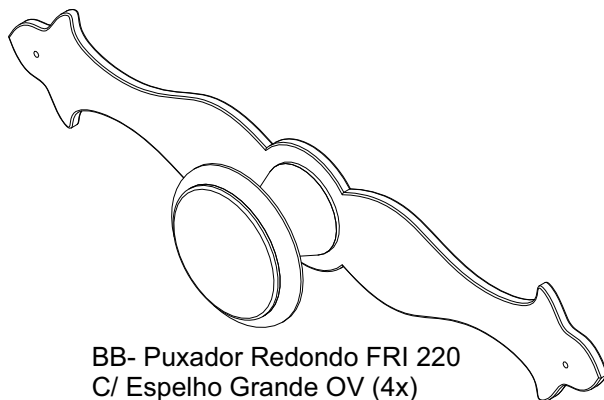
Y- Chapinha Fixa Fundo
Roupeiro ZB Cod0804001(18x)
Cod 2736



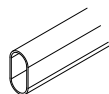
Z- Puxador Redondo FRI 220
C/ Espelho Pequeno OV (8x)
Cod 45251



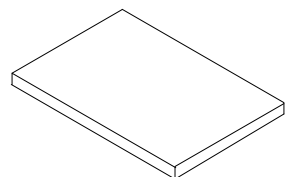
AA- Pregos Latonados 1,5x15mm
(24x) Cod 46127



BB- Puxador Redondo FRI 220
C/ Espelho Grande OV (4x)
Cod 45250

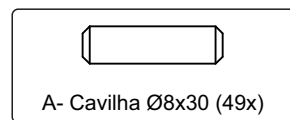
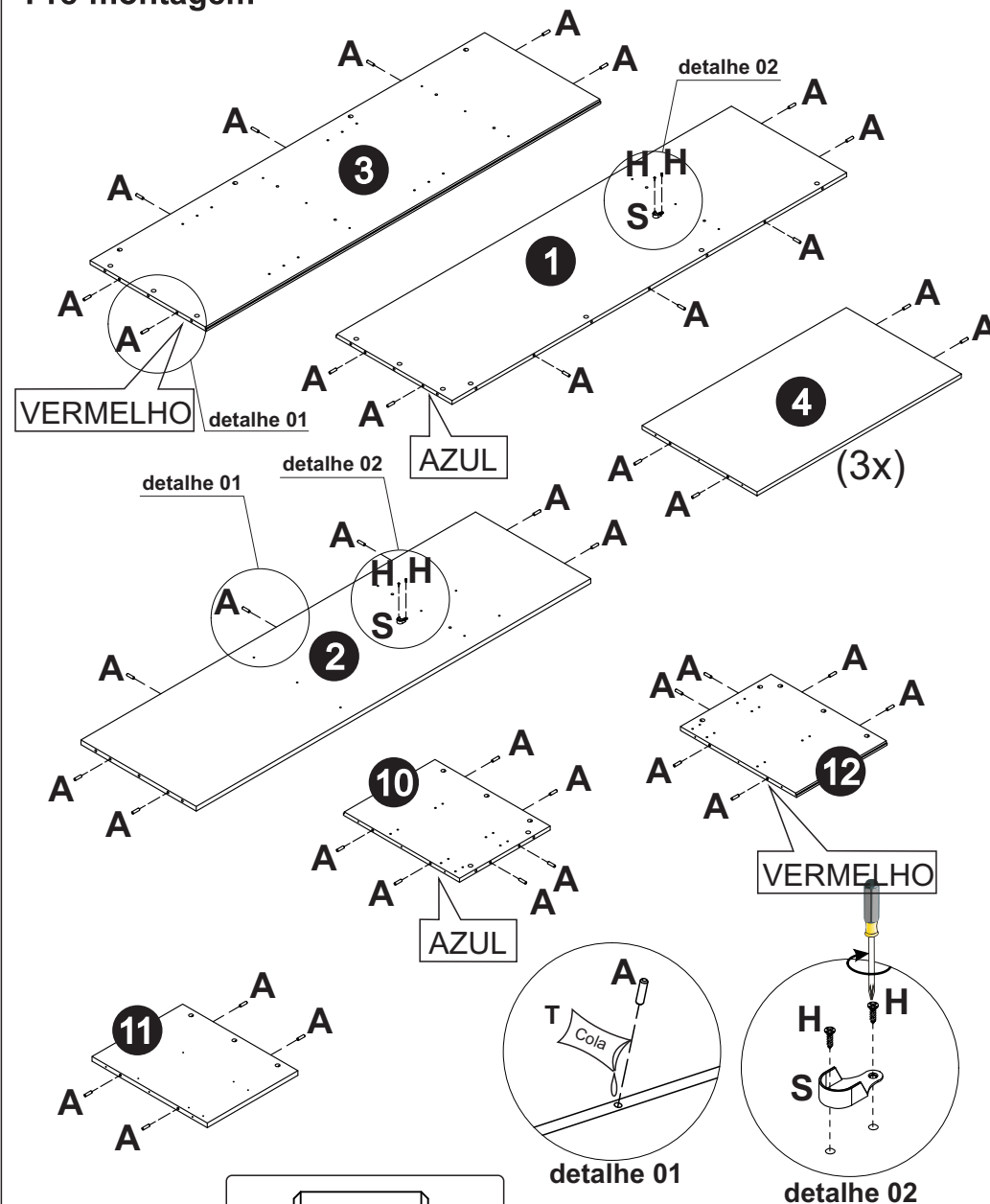


CC- Cabideiro de Alumínio
900mm (1x) Cod 46278

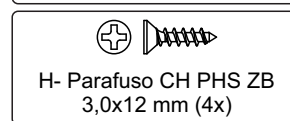


DD- Espaçador 55x55x6 mm
(2X) Cod 39675

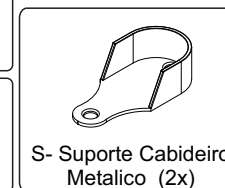
Pré-montagem



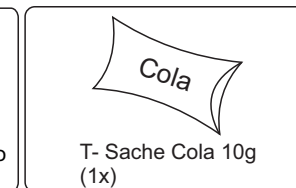
A- Cavilha Ø8x30 (49x)



H- Parafuso CH PHS ZB
3,0x12 mm (4x)

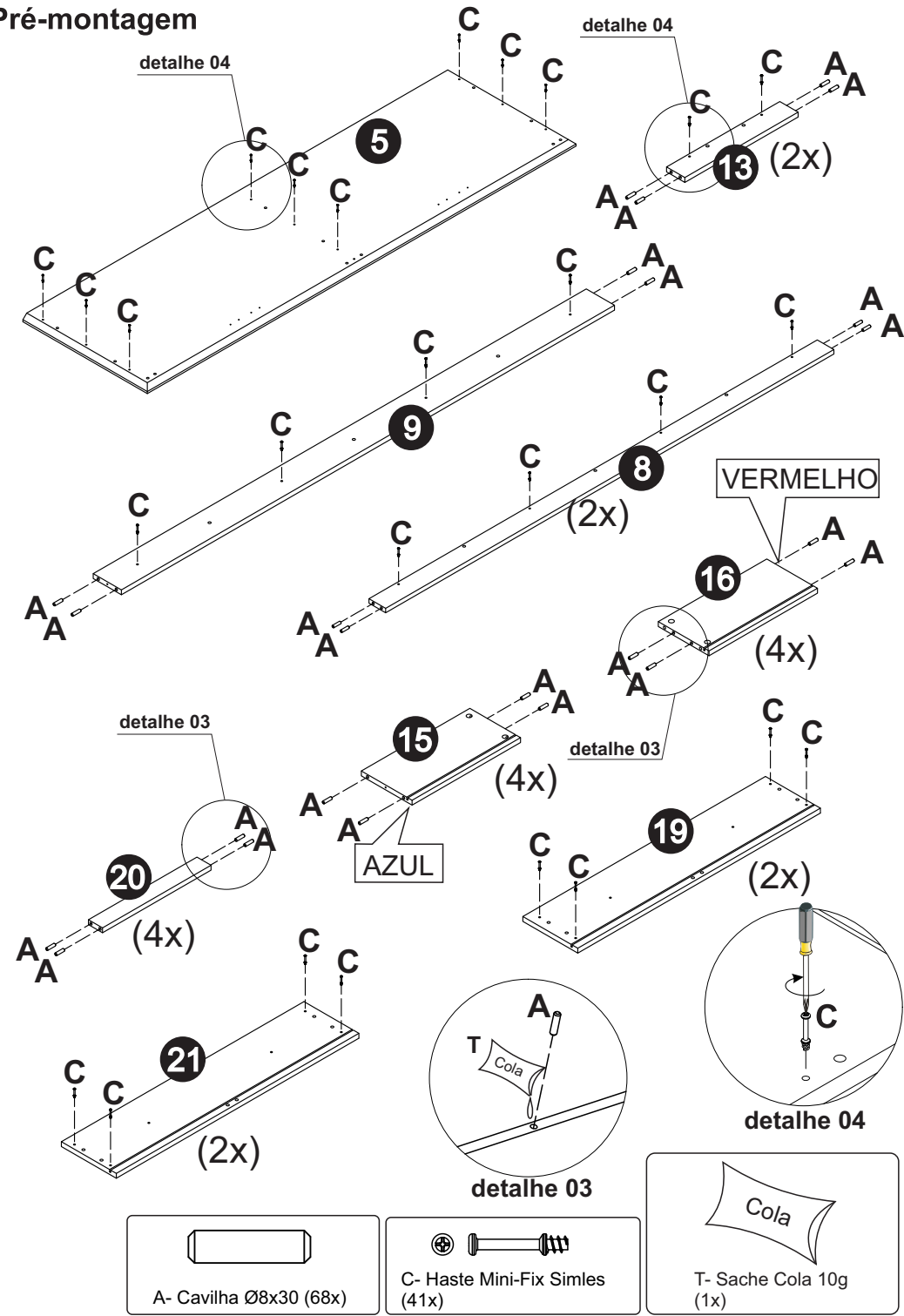


S- Suporte Cabideiro
Metalico (2x)

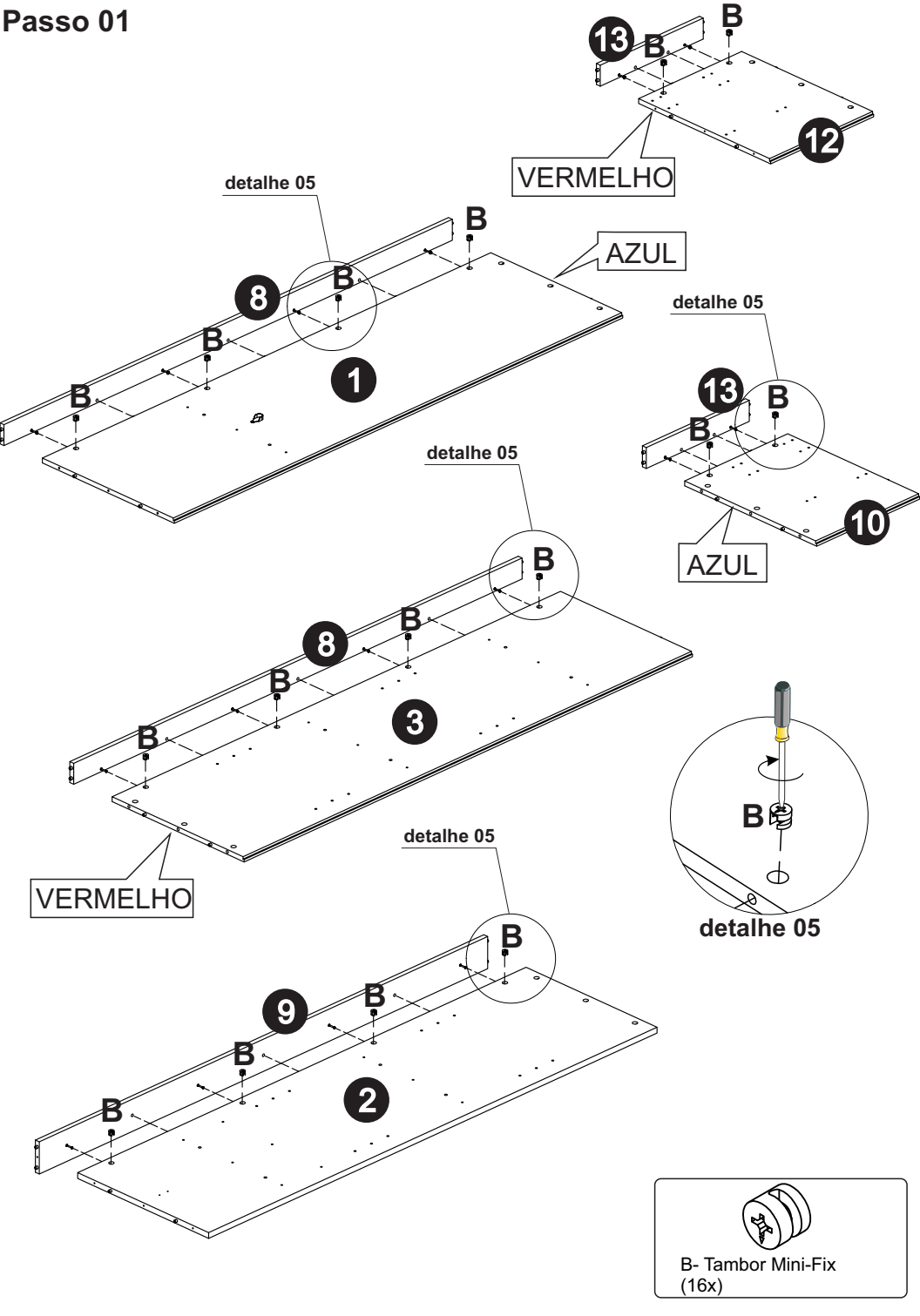


T- Sacke Cola 10g
(1x)

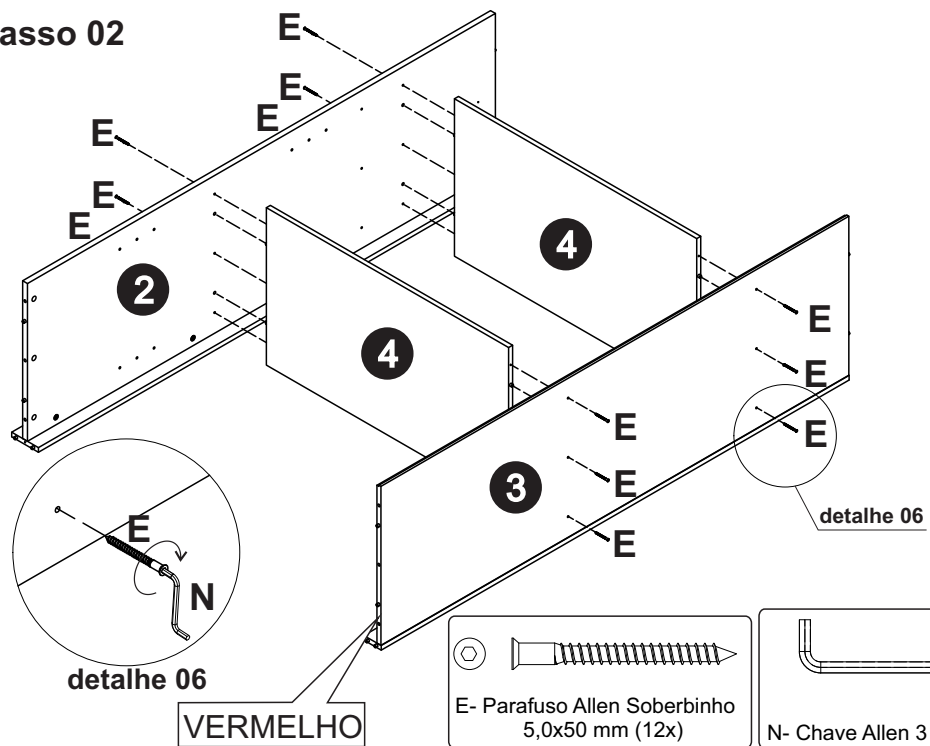
Pré-montagem



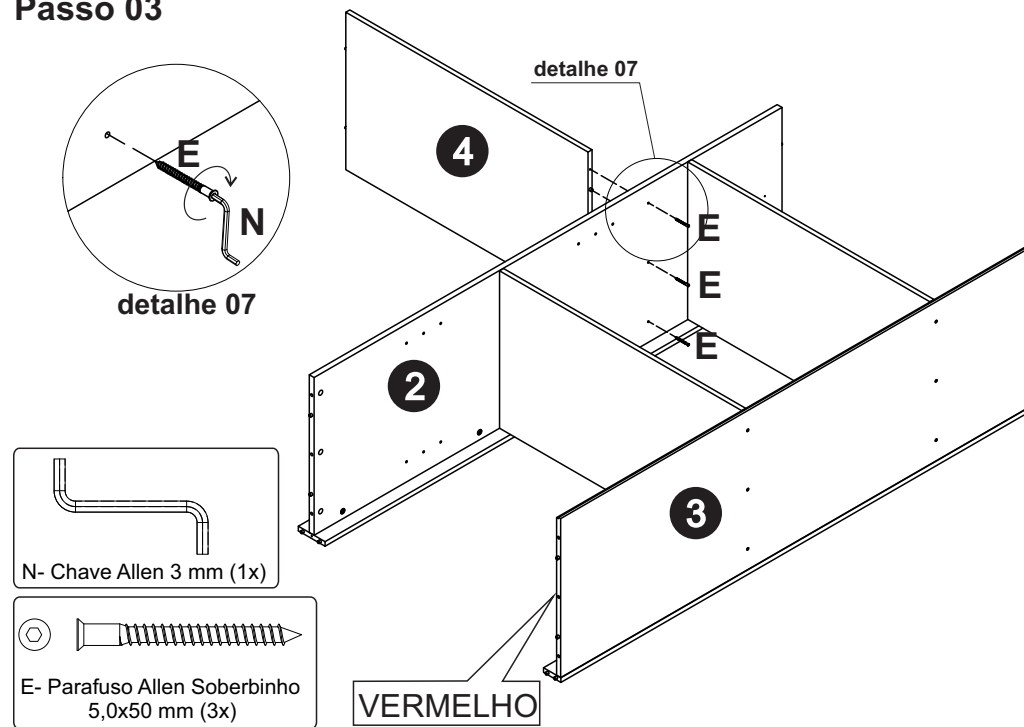
Passo 01



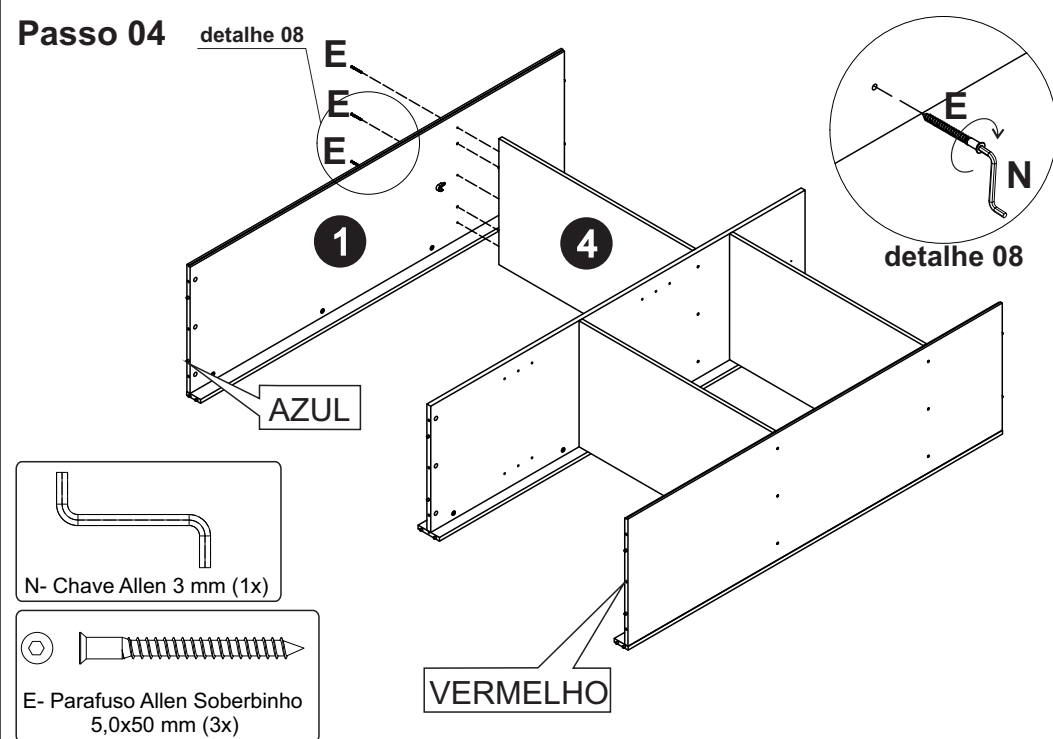
Passo 02



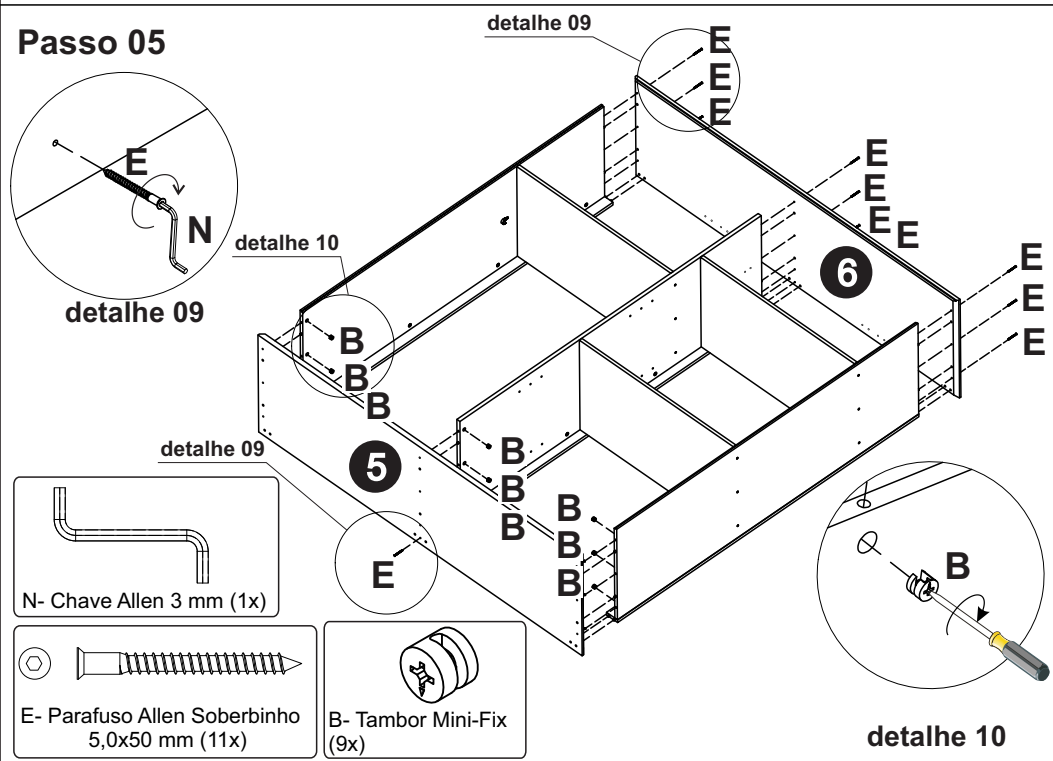
Passo 03



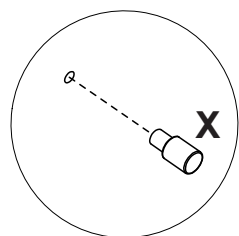
Passo 04



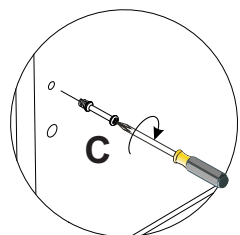
Passo 05



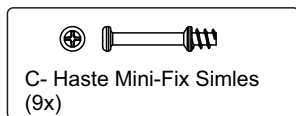
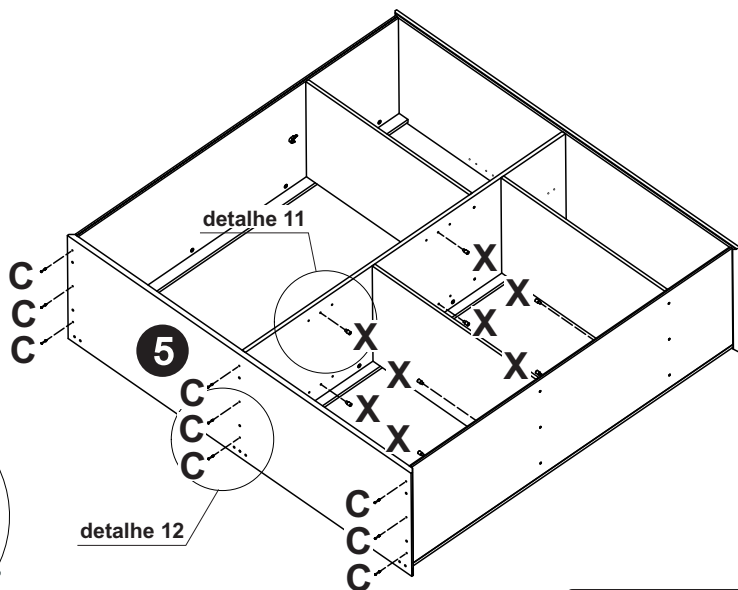
Passo 06



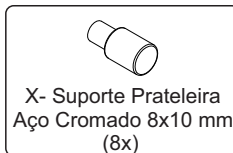
detalhe 11



detalhe 12

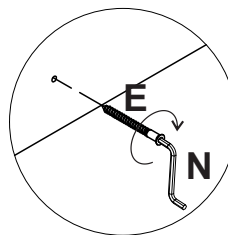


C- Haste Mini-Fix Simles
(9x)

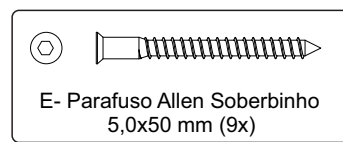
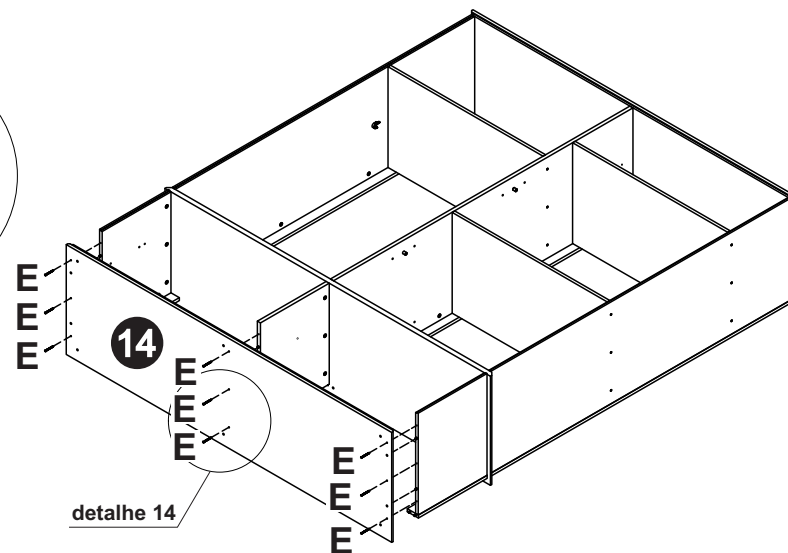


X- Suporte Prateleira
Aço Cromado 8x10 mm
(8x)

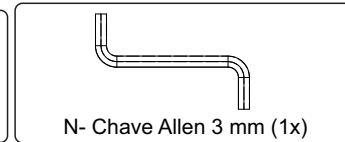
Passo 08



detalhe 14

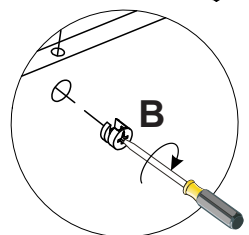
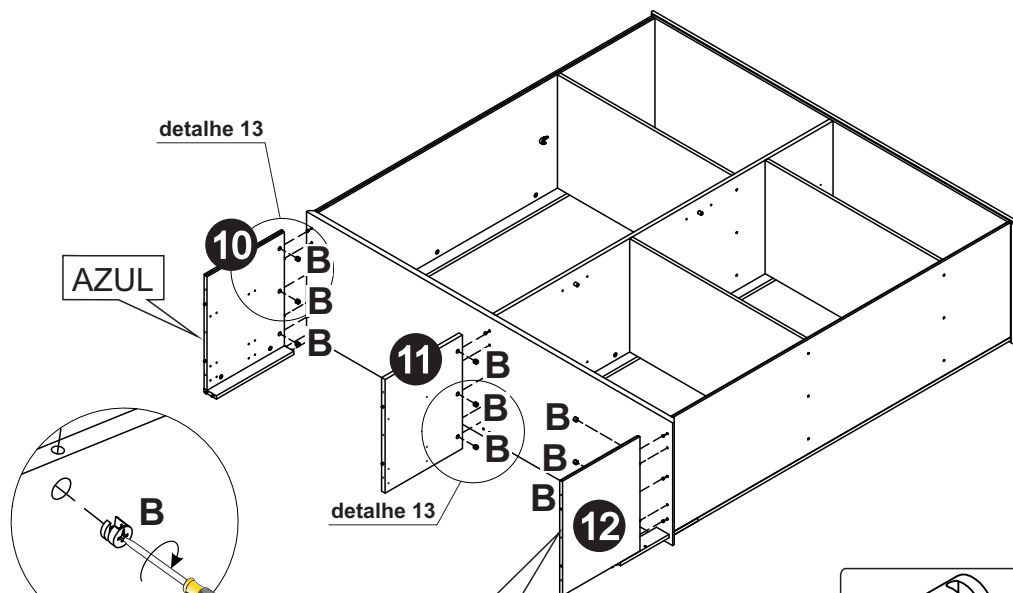


E- Parafuso Allen Soberbinho
5,0x50 mm (9x)

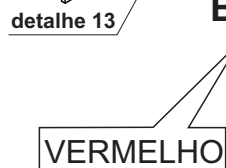


N- Chave Allen 3 mm (1x)

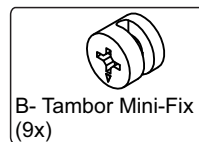
Passo 07



detalhe 13

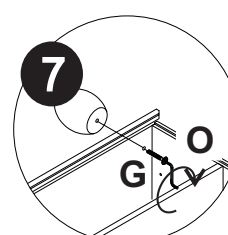


VERMELHO

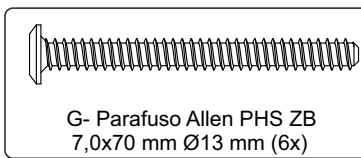
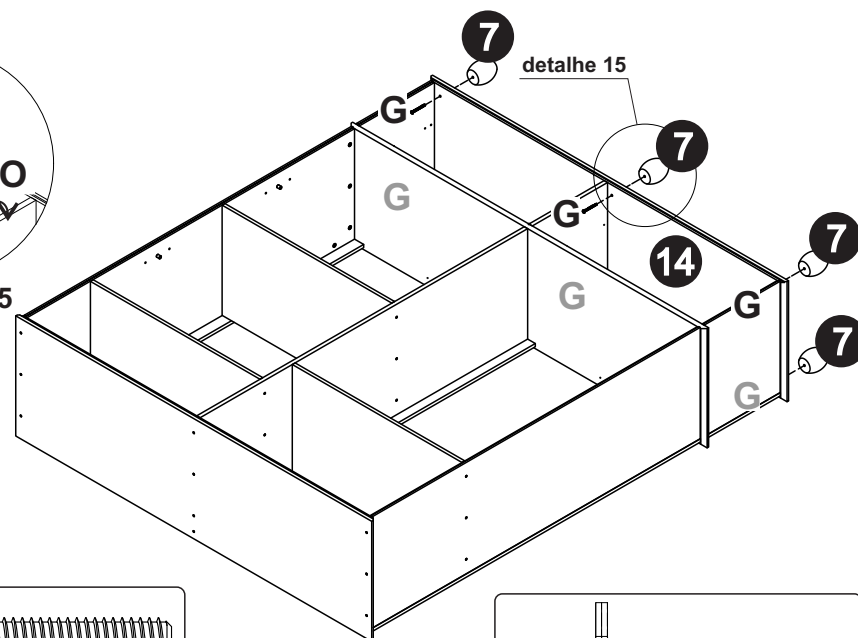


B- Tambor Mini-Fix
(9x)

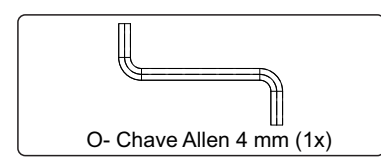
Passo 09



detalhe 15

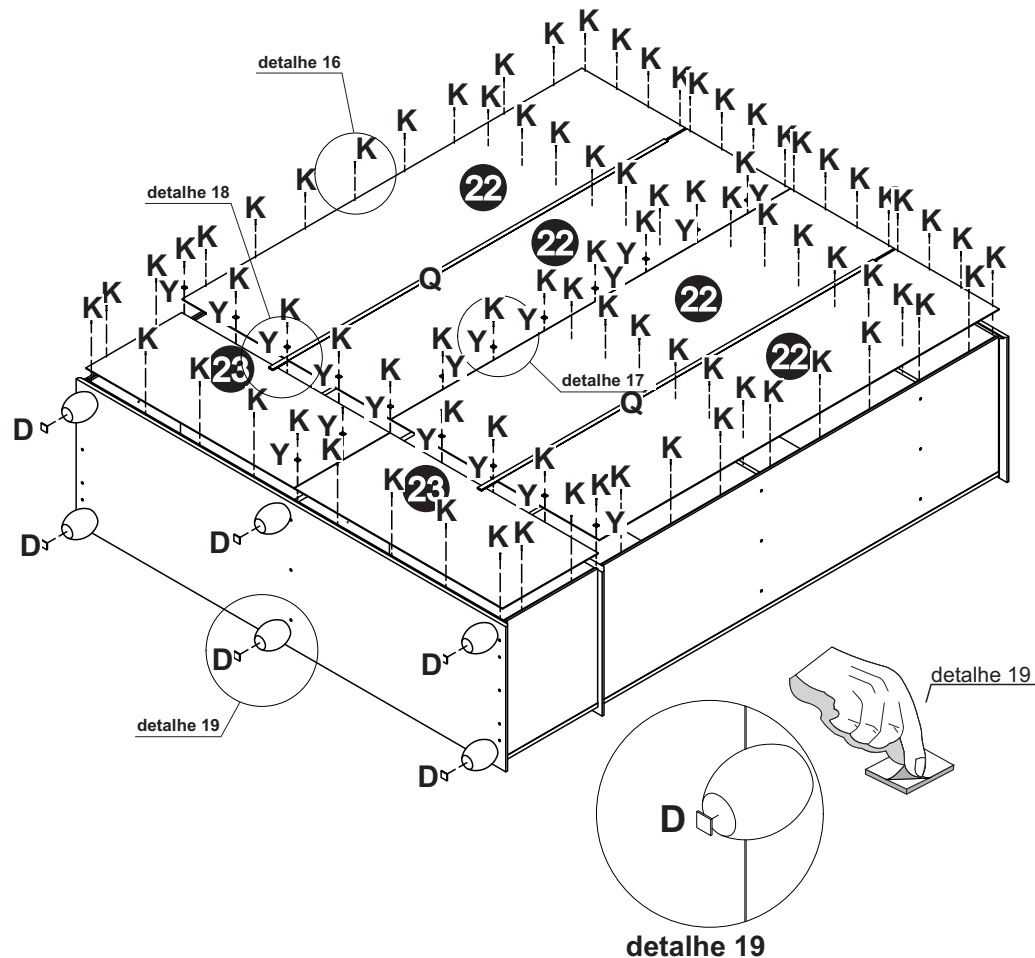
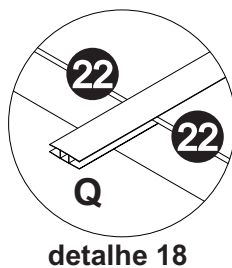
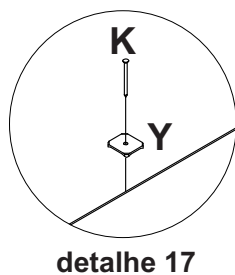
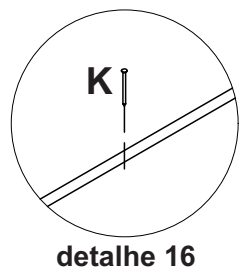


G- Parafuso Allen PHS ZB
7,0x70 mm Ø13 mm (6x)



O- Chave Allen 4 mm (1x)

Passo 10



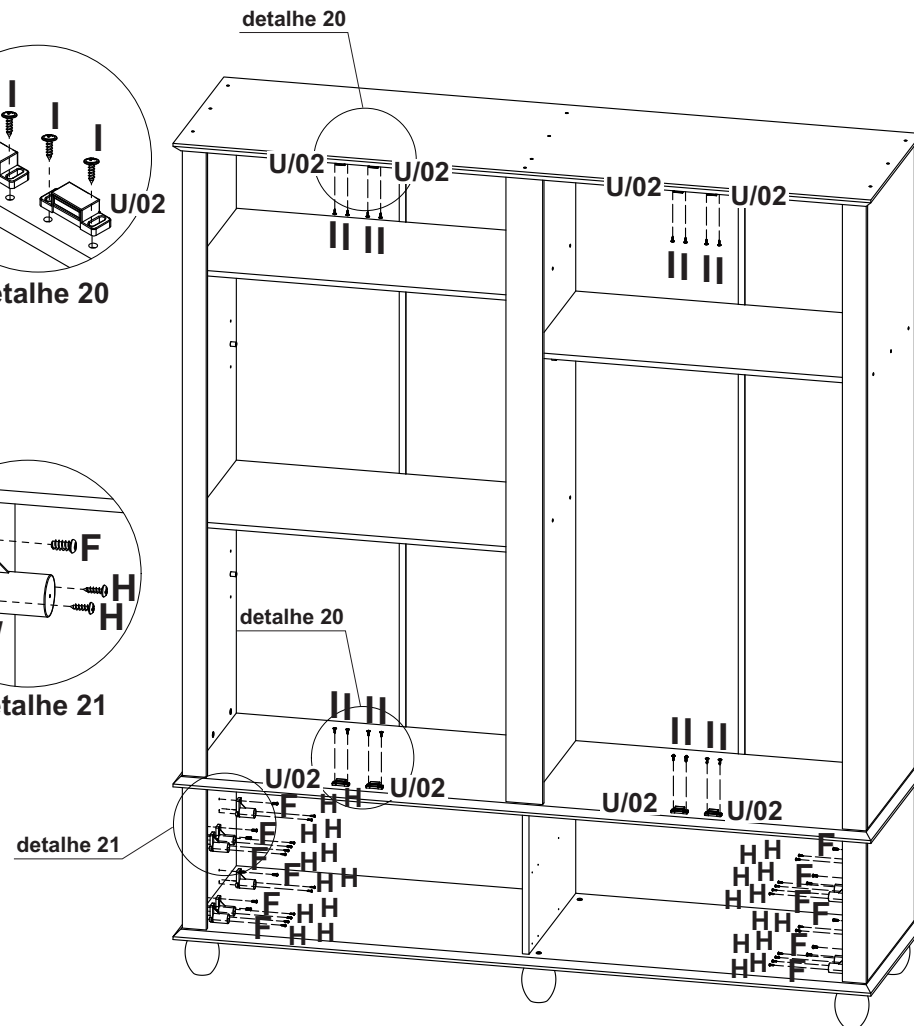
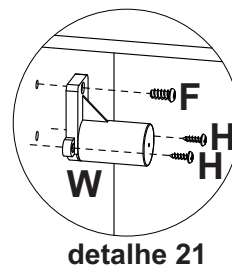
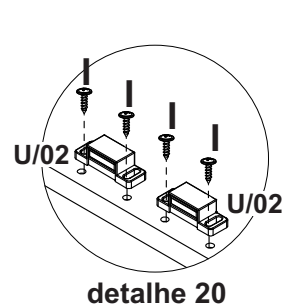
D- Feltro Adesivo
25x25 (4x)

K- Pregos C/Cabeça
10x10 (80x)

Q- Perfil H Branco
1750 mm (2x)

Y- Chapinha Fixa Fundo
Cod 0804001 (18x)

Passo 11



F- Parafuso Bujão PN
PHS ZB 6 x 12mm
7116193572 (12x)

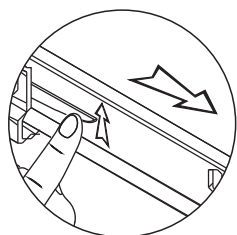
I- Parafuso FL PHS ZB
3,5x14 mm (16x)

H- Parafuso CH PHS ZB
3,0x12 mm (24x)

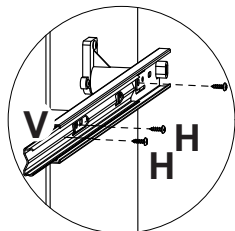
U- Fecho Magnético
C/Pressão + chapa
06030.0030.87 (8x)

W- Distanciador de
Correção T46 mm
Cinza (12x)

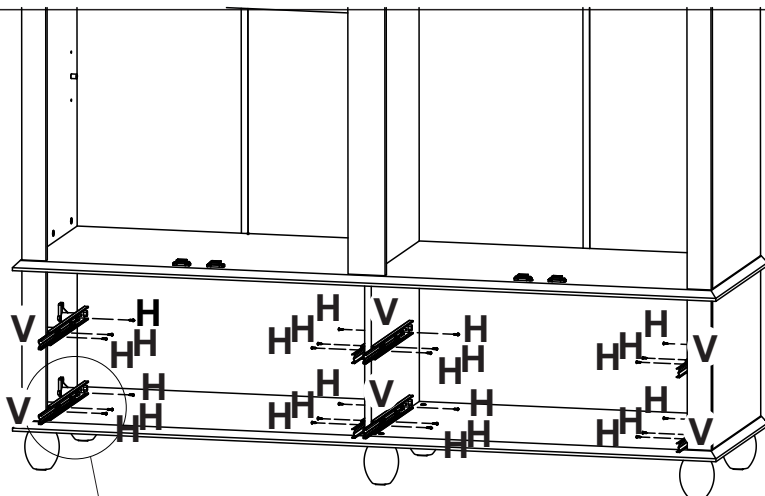
Passo 12



Como separar as corredeiras !



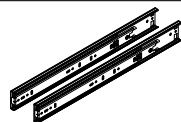
detalhe 22



detalhe 22

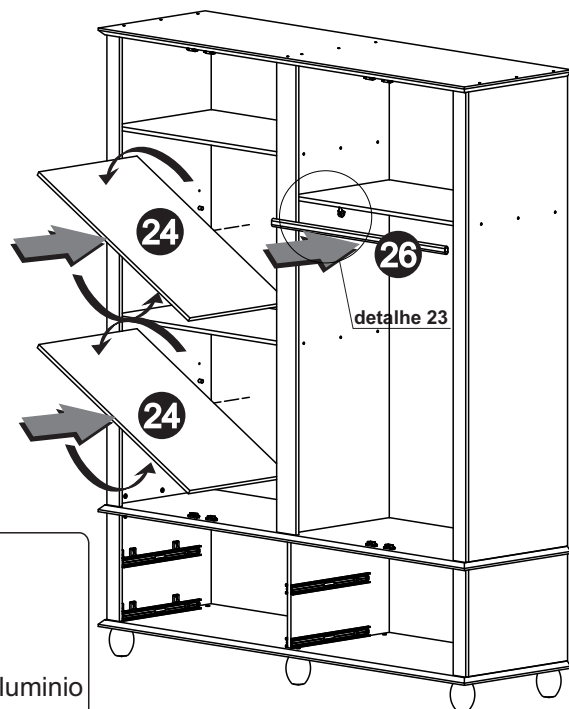


H- Parafuso CH PHS ZB
3,0x12 mm (24x)

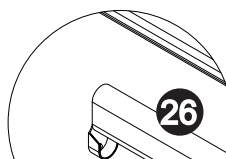


V- Conjunto Corredeira Telescópica
400mm (4x)

Passo 13



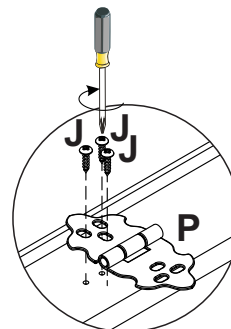
CC- Cabideiro de Alumínio
900mm (1x)



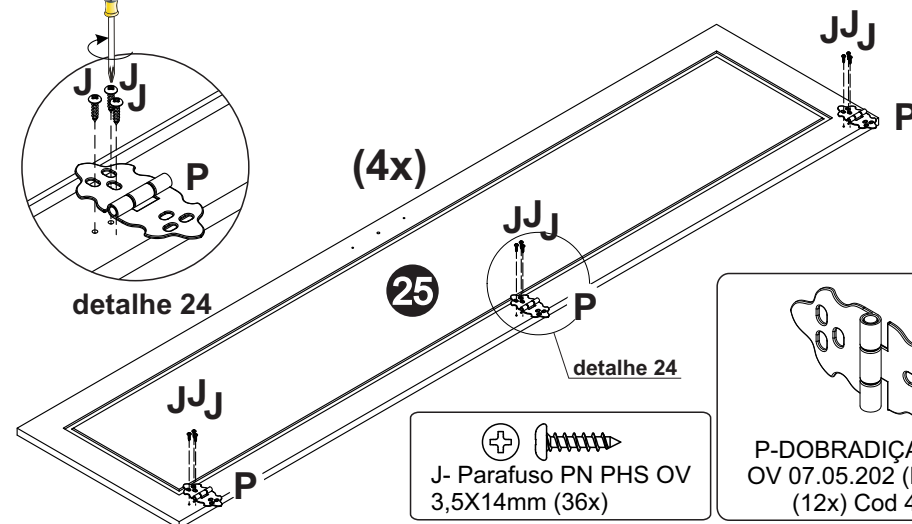
detalhe 23

detalhe 23

Passo 14



detalhe 24



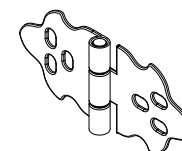
(4x)

25

detalhe 24

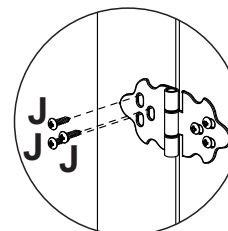


J- Parafuso PN PHS OV
3,5X14mm (36x)

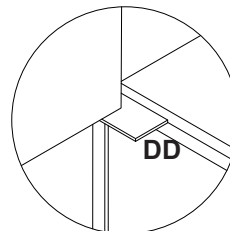


P-DOBRADIÇA 62 mm
OV 07.05.202 (BIGFER)
(12x) Cod 45109

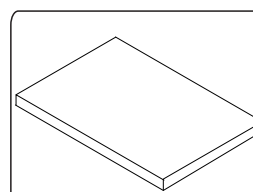
Passo 15



detalhe 25



Detalhe 26

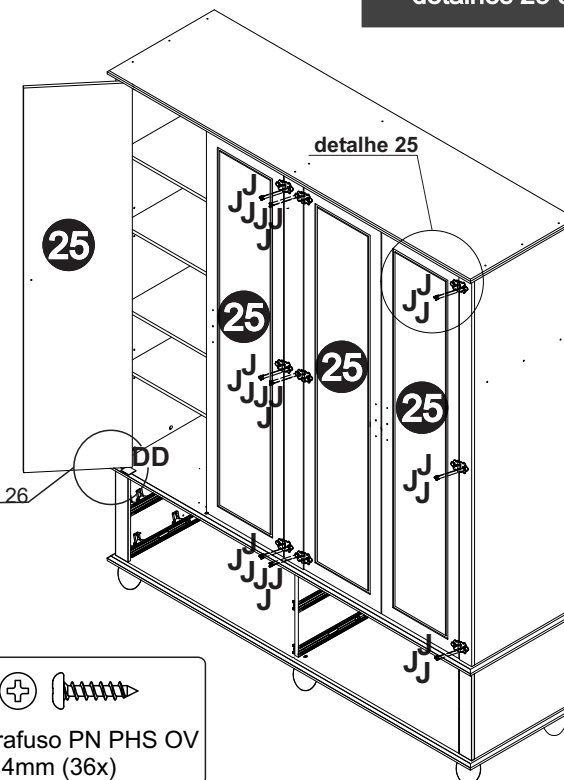


DD- Espaçador
55X55X6mm (2X)



J- Parafuso PN PHS OV
3,5X14mm (36x)

Fixar todas as portas
conforme mostra-se nos
detalhes 25 e 26



detalhe 25

25

25

25

25

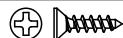
DD

Detalhe 26

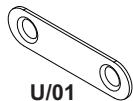
Passo 16



L- Parafuso MQ FL
M4X22 mm (2x)

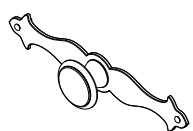


H- Parafuso CH PHS ZB
3,0x12 mm (8x)

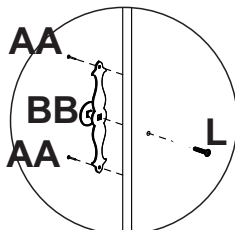


U/01

U- Fecho Magnético
C/Pressão + chapa
06030.0030.87 (4x)



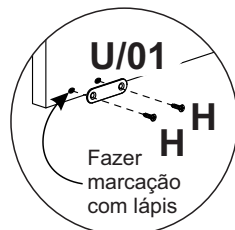
BB- Puxador Redondo
FRI c/espelho Grande
OV (2x)



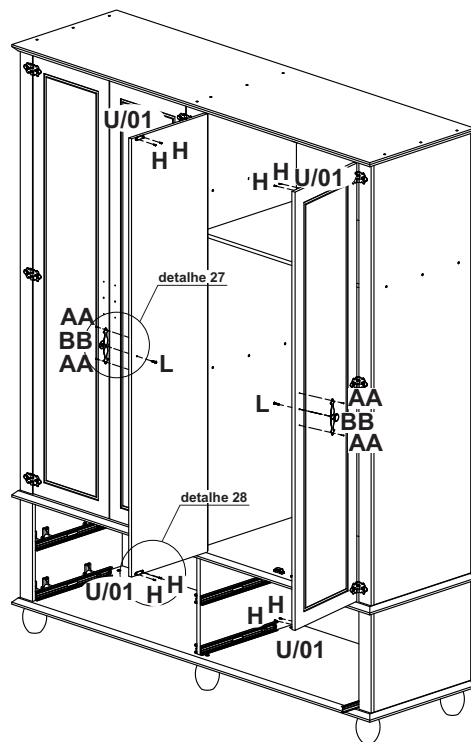
detalhe 27



AA- Prego Latonado
1,5X15mm (4x)



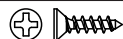
detalhe 28



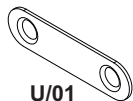
Passo 17



L- Parafuso MQ FL
M4X22 mm (2x)

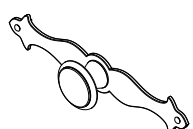


H- Parafuso CH PHS ZB
3,0x12 mm (8x)

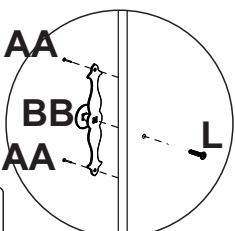


U/01

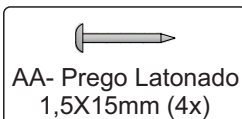
U- Fecho Magnético
C/Pressão + chapa
06030.0030.87 (4x)



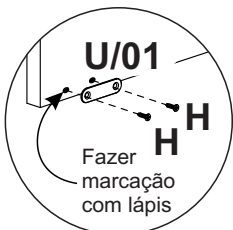
BB- Puxador Redondo
FRI c/espelho Grande
OV (2x)



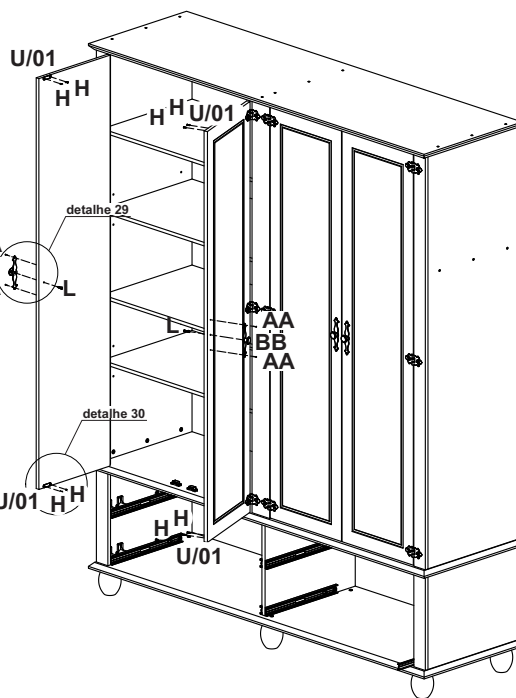
detalhe 29



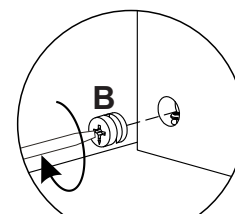
AA- Prego Latonado
1,5X15mm (4x)



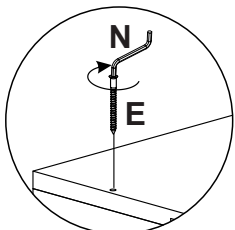
detalhe 30



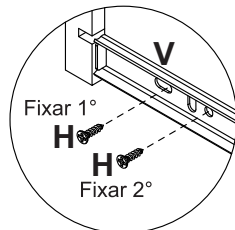
Passo 18



detalhe 31



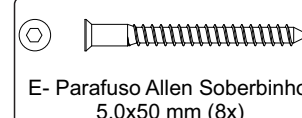
detalhe 32



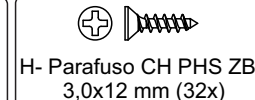
detalhe 33
*Fazer a fixação
nas duas laterais
da gaveta



B- Tambor Mini-Fix
(16x)



E- Parafuso Allen Soberbino
5,0x50 mm (8x)



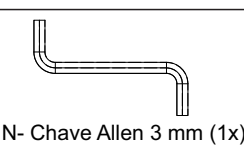
H- Parafuso CH PHS ZB
3,0x12 mm (32x)



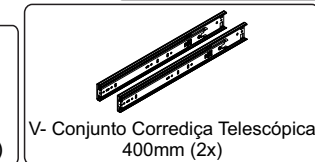
L- Parafuso MQ FL
M4X22 mm (8x)



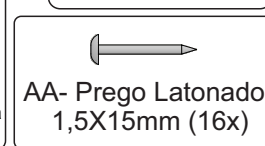
M- Tampa Tambor
Adesivo 18 mm (16x)



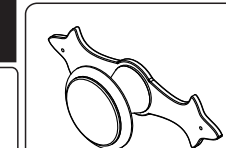
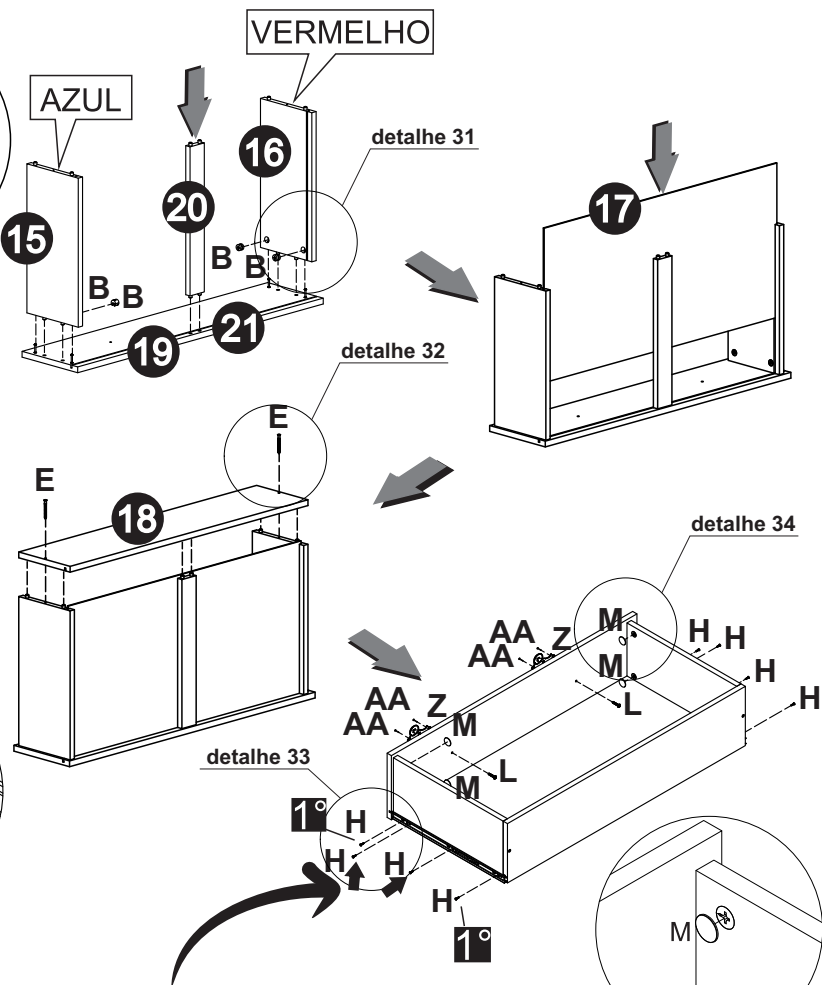
N- Chave Allen 3 mm (1x)



V- Conjunto Correia Telescópica
400mm (2x)

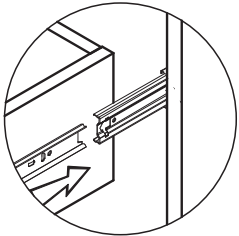


AA- Prego Latonado
1,5X15mm (16x)

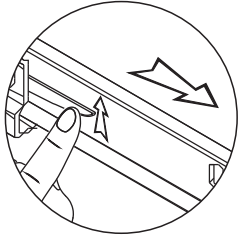


Z- Puxador Redondo FRI 220
C/espelho pequeno OV (8x)
Cod 45251

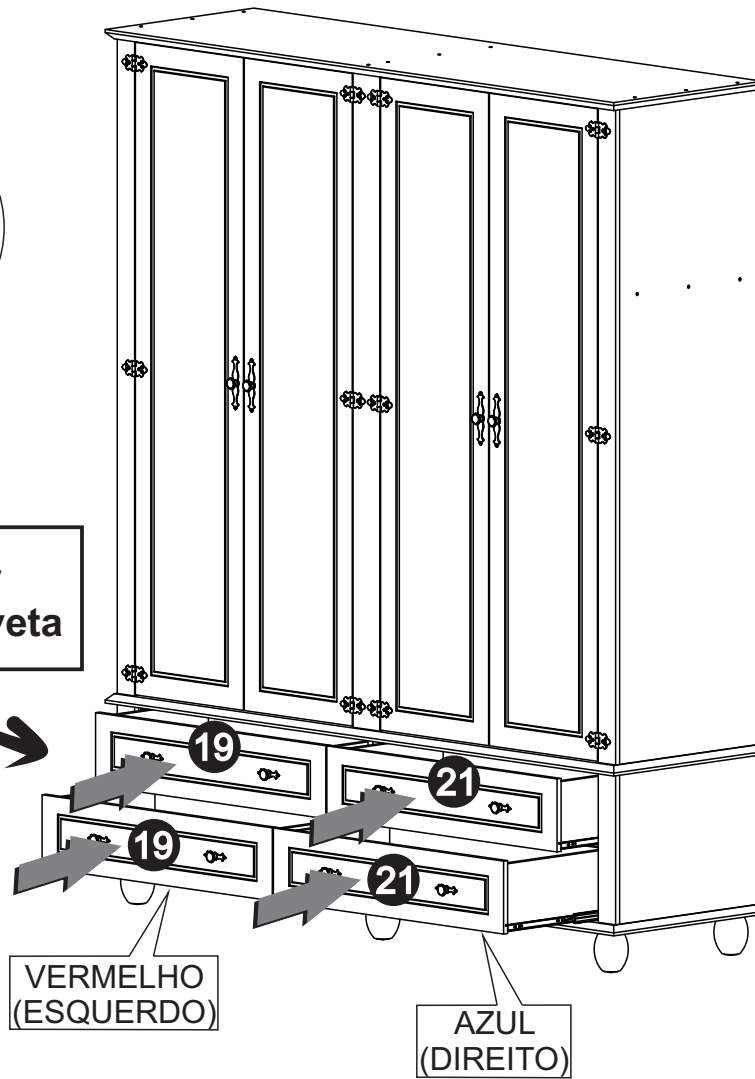
Passo 19



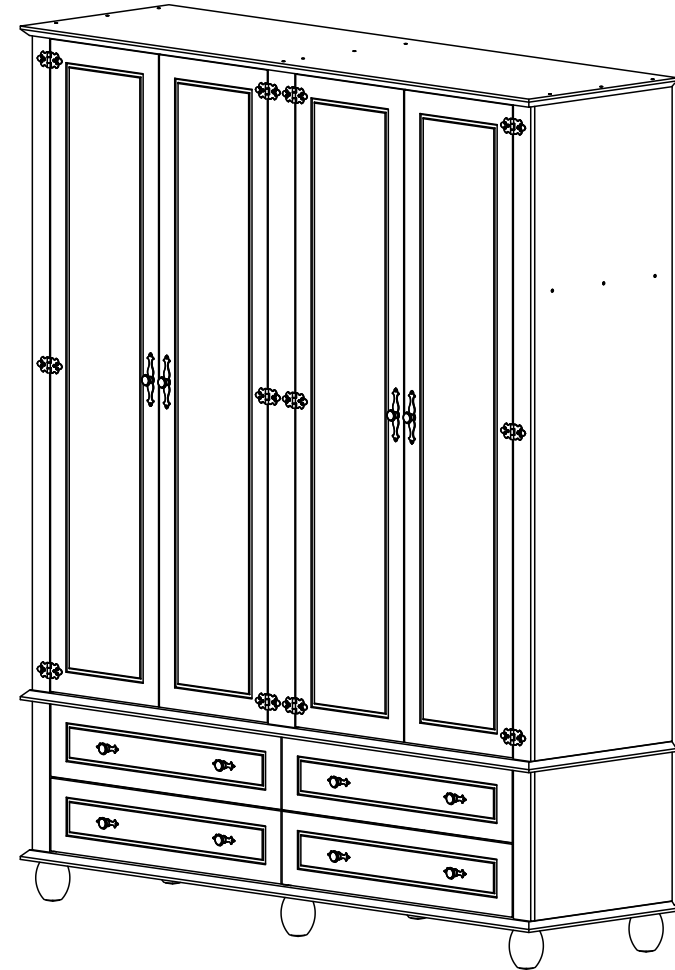
Como encaixar
a gaveta



Como tirar
a gaveta



Passo 20



A Serpil Móveis Ltda, denominada Serpil, tem uma preocupação enorme com a satisfação de seus clientes, com a qualidade de seus produtos. Para tanto, apresenta o Certificado de Garantia.

Para que os produtos Serpil estejam assegurados pela garantia conferida por este certificado, o consumidor / cliente deverá adotar os seguintes critérios e cuidados:

1. Uso adequado e normal dos produtos Serpil, evitando maus cuidados, exposição excessiva ao sol, calor e umidade, pois podem causar alteração na cor original dos móveis.
2. Deverá ser observado o adequado cuidado com o deslocamento dos móveis, bem como com manutenção e limpeza, não podendo ser utilizados produtos de limpeza não recomendados ou abrasivos.
3. Em caso de transferência do produto para locais diversos, esta só poderá ocorrer através de profissionais especializados, pois avarias no manuseio ao transporte, não estão contemplados na garantia.
4. O desgaste normal do tempo decorrente do uso e a existência de agentes externos capazes de influenciar em sua conservação, importam na extinção da garantia.
5. A garantia aqui conferida limita-se ao móvel, não se ampliando aos produtos a ele agregados, como vidros, ferragens, aramados e acessórios que não sejam de fabricação da Serpil Móveis.

OS PRAZOS DE GARANTIA

1. Será de Noventa (90) dias o prazo para defeitos aparentes e de fácil constatação;
2. Será de Seis (6) meses a garantia do Móvel por defeitos de fabricação, este em condições normais de uso e as demais condições do presente certificado, contados da data de emissão da nota fiscal.

DA EXTENSÃO DE GARANTIA

A garantia aqui conferida compreende o reparo ou substituição das peças com defeito de fabricação, contanto que constatados e certificados por lojistas que mantenham relações de compra e venda mercantil com a Serpil. Não está coberta pela garantia a quebra do móvel em função do excesso de peso. Para tanto observar no manual de montagem os pesos e as distribuições indicados.

Móveis não mais fabricados pela Serpil, não estão cobertos pela garantia, conforme Código de Defesa do Consumidor, artigo 32.

INSTRUÇÕES DE LIMPEZA, MONTAGEM E CONSERVAÇÃO

1. Para maior durabilidade, recomendamos que a limpeza dos móveis Serpil seja efetuada apenas com pano levemente umedecido em sabão neutro e flanela seca, não é recomendado nenhum tipo de produto como: lustra móveis, óleos ou polidores.
2. A montagem deverá ser feita obedecendo às instruções do manual de instalação e montagem, que será fornecido ao cliente/consumidor com o produto no momento da entrega. A instalação e montagem por conta do cliente/consumidor torna inaplicável a presente garantia, assim como todo e qualquer recorte ou adaptações realizadas nos móveis.
3. Não serão responsabilidades da Serpil problemas que tenham origem na utilização do produto de forma inadequada ou na exposição do mesmo a intempéries, além da ação de cupins ou outras pragas e ainda no armazenamento do móvel em locais impróprios e não detetizados periodicamente.

OBSERVAÇÕES FINAIS

A presente garantia deverá ser exercida nos prazos aqui indicados, mediante apresentação do presente certificado e Nota Fiscal.