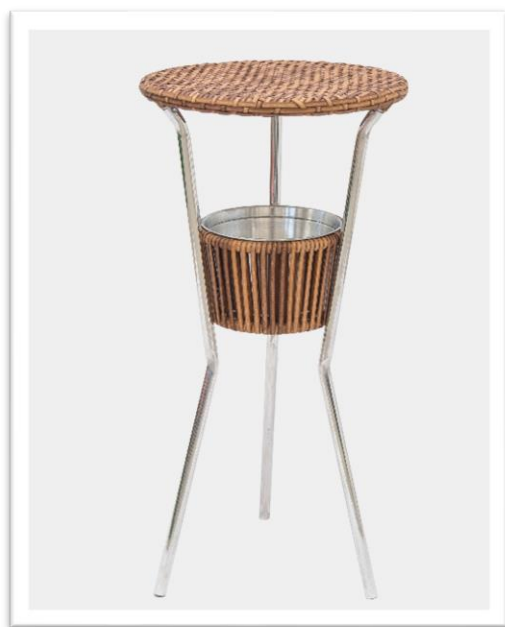


## Mesa MBAR73

01 Mesa Redonda em Alumínio e Fibra Sintética

### MBAR73



**Produto com Alto Padrão de Qualidade  
100% Brasileiro**

**Mesa Redonda em Alumínio com Tampo em Fibra  
Sintética + Coller em Alumínio**

Tampo revestido em Fibra Sintética 10mm  
(Diâmetro > 52 cm)

Não enferruja.

Muito leve, e extremamente útil!  
Possui estrutura em Alumínio que proporciona muita  
qualidade, durabilidade e resistência.

Produzido em tubo de Alumínio Polido de 1 Pol.

Medidas  
A > 75 cm  
D > 52 cm

#### **Cores da Fibra:**

- > Castanho
- > Castor Estonado

#### **Observações & Composição:**

- > O produto vem desmontado.
- > 01 Chave Allen
- > 03 Parafusos Sextavados com Porca (para fixação do tampo aos pés)
- > 06 Parafusos Allen (para fixação do cesto do cooler entre os pés)
- > 01 Tampo Redondo Fibrado
- > 01 Estrutura Porta Cooler
- > 01 Cooler para bebidas em Alumínio
- > 03 Pés de Alumínio.

## Ficha Técnica & Manual de Montagem **Mesa MBAR73**

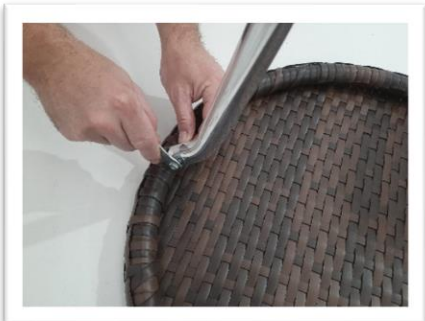
1

Acomode o tampo de fibra sobre uma superfície macia, de cabeça para baixo, para não o danificar.



2

Encaixe um “pé” por vez nos encaixes inferiores do tampo parafusando-os com a chave de boca, que vem junto ao produto.



3

Veja abaixo como os 03 pés de alumínio ficam após fixados.



4

Posicione o “Cesto” do Cooler entre as 03 pernas, observando os respectivos furos dos parafusos, e parafuse-os.



5

Observe que, durante a montagem, o diâmetro maior do “Cesto” deve ficar para baixo, para ficar correto após pronto.



6

Confira a montagem e dê o aperto final aos parafusos.



## Parabéns!!!

Você tem uma mesa MR103 montada.

