

## MANUAL DE INSTALAÇÃO

- 1 - Verificar os locais onde serão instalados as peças, e mantê-los livres e desimpedidos.
- 2 - Identificar os vãos e distribuir as peças em seus respectivos vãos.
- 3 - Separar todos os materiais necessários para instalação das peças.



## MANUAL DE INSTALAÇÃO

Posicionar a peça apoiada na base do vão e utilizar cunhas, se necessário, para obter o perfeito esquadro, nível, alinhamento e prumo.



## MANUAL DE INSTALAÇÃO

Usualmente, as peças são instaladas faceadas internamente ao vão, podendo, porém, serem instaladas no eixo do vão, ou externamente, quando especificado.



FACEAMENTO INTERNO



FACEAMENTO NO EIXO DO VÃO

FACEAMENTO EXTERNO

## MANUAL DE INSTALAÇÃO

Usar a furação para fixação já existente nas peças como gabarito, furando através a alvenaria para a fixação da peça, a fim de colocar o parafuso e a bucha em cada furo de fixação, aparafusando sem aperto.



Aplicar uma camada de espuma em duas alturas e na largura superior da peça, em quantidade suficiente para preencher o vão entre a esquadria e a alvenaria. Após a cura, recortar o excesso.

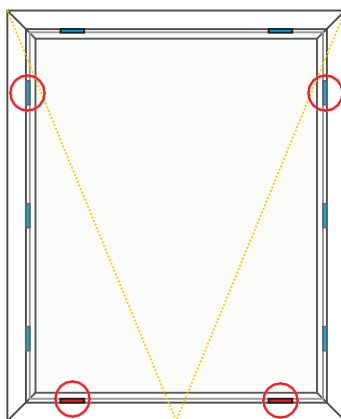


# MANUAL DE INSTALAÇÃO

## ESQUEMA DE COLOCAÇÃO DE CALÇOS PARA VIDROS

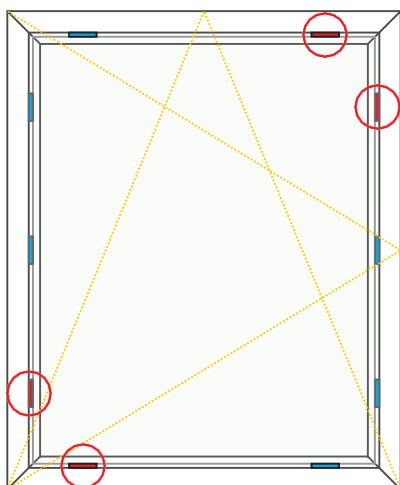
- CALÇOS AUXILIARES
- CALÇOS DE VIDRO

### SISTEMA MAXIMAR / FIXO

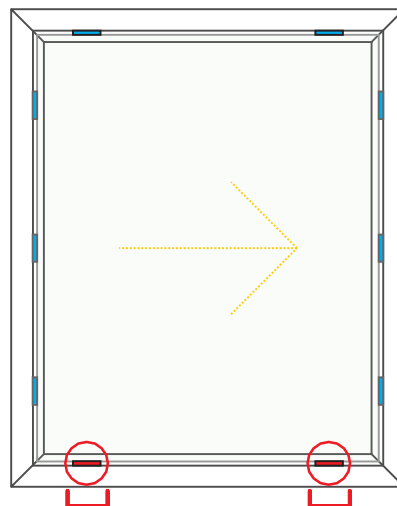


Sistema de Correr e Maximar e Requadro Fixo

### SISTEMA ABRIR / OSCIOBATENTE



### SISTEMA CORRER



Sistema de Correr e Maximar e Requadro Fixo

**\*Sistema de Correr - Calços Principais, alinhados as roldanas**

- ┌ = Roldanas
- = Calços Principais

## MANUAL DE INSTALAÇÃO

Aplicar um cordão de silicone entre a peça e a alvenaria em todo o perímetro externo, para que o silicone forme uma película que preencha o vão entre a peça e a alvenaria.

Para garantir a adesão do silicone à alvenaria e à esquadria, ambas as superfícies devem estar limpas e secas.



## MANUAL DE INSTALAÇÃO

Com a peça devidamente fixada, vedada e funcionando, instalar os arremates de acordo com o faceamento no vão conforme solicitado na planilha.

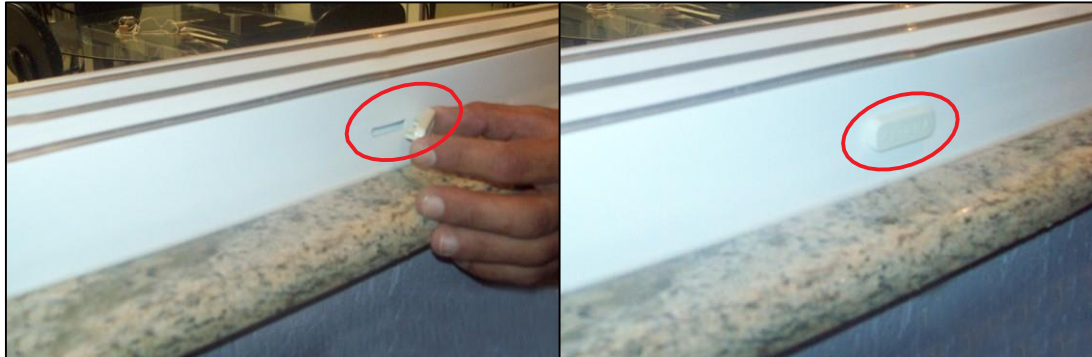


## MANUAL DE INSTALAÇÃO

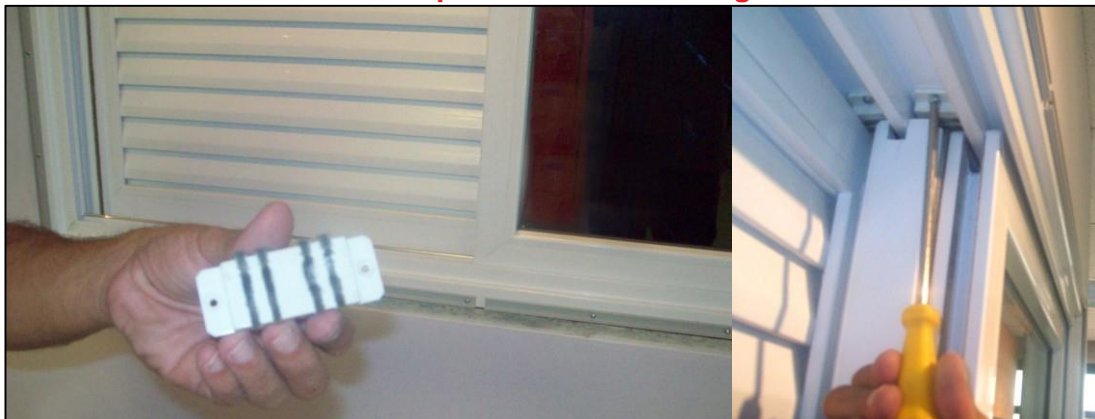
Instalar tampa-furo e tampa-dreno em todas as peças.



**Tapa-furos**



**Tampa de Canal de Drenagem**



**Suporte Anti-Levantamento**





## MANUAL DE INSTALAÇÃO

Montar, limpar e retirar as etiquetas de todas as peças.





## MANUAL DE INSTALAÇÃO

Montar, limpar e retirar as etiquetas de todas as peças.





---

## MANUAL DE INSTALAÇÃO

### EQUIPAMENTOS NECESSÁRIOS PARA A INSTALAÇÃO DE ESQUADRIAS

Serra policorte

Serra manual

Furadeira

Parafusos

Parafusadeira

Tapa furo

Silicone

Aplicador de silicone

Espuma de poliuretano

Limpador de espuma

Aplicador de espuma

Escada

Linha

Martelo de Borracha

Ventosas para vidro

Nível

Prumo

As imagens mostradas neste catálogo são meramente ilustrativas.

A Fin Esquadriaas se resguarda do direito de alterar as informações contidas neste catálogo sem prévio aviso.

Proibida a reprodução total ou parcial desta obra, de qualquer forma ou meio, eletrônico, mecânico ou digital, e outros, sem a prévia e expressa autorização da Fin Esquadrias

**FIN INDUSTRIA E COMÉRCIO DE ESQUADRIAS LTDA.**

RS122, Km 98,5, Granja União  
95270-000 – Flores da Cunha/RS  
tel.: (54) 3292-2552