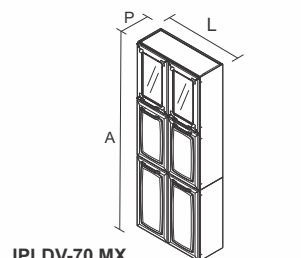
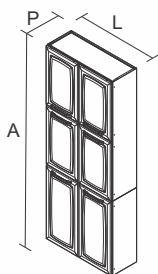


| Nº | CÓDIGO CODE CÓDIGO | DESCRIÇÃO / DIMENSÃO (mm) DESCRIPTION / DIMENSION (mm) DESCRIPCIÓN / DIMENSIÓN (mm) | MATERIAL / ACABAMENTO Raw Material/ FINISH MATERIA PRIMA/ TERMINACIÓN | QUANTIDADE QUANTITY CANTIDAD |
|-------------------------------|--------------------------|---|---|------------------------------------|
| CORPO / CARCASS / CAJA | | | | |
| 01- | 3000001301 | LATERAL SUP IPLD-70 MAX BRA / 1104 X 256 X 17 MM | AÇO/STEEL/ACERO - BRANCO/WHITE/BLANCO | 2 |
| 02- | 3000001027 | LATERAL INF IPLD-70 BRA / 690 X 256 X 17 MM | AÇO/STEEL/ACERO - BRANCO/WHITE/BLANCO | 2 |
| 03- | 3000001298 | COSTA SUP IPLD-70 MAX BRA / 1104 X 697 X 15 MM | AÇO/STEEL/ACERO - BRANCO/WHITE/BLANCO | 1 |
| 04- | 3000001019 | COSTA INF IPLD-70 BRA / 697 X 690 X 15 MM | AÇO/STEEL/ACERO - BRANCO/WHITE/BLANCO | 1 |
| 05- | 3000001022 | TETO/FUNDO IPLD-70 BRA / 698 X 254 X 20 MM | AÇO/STEEL/ACERO - BRANCO/WHITE/BLANCO | 7 |
| 06- | 3000001013 | CALHA SUPERIOR IPLD-70 BRA / 692 X 24 X 20 MM | AÇO/STEEL/ACERO - BRANCO/WHITE/BLANCO | 2 |

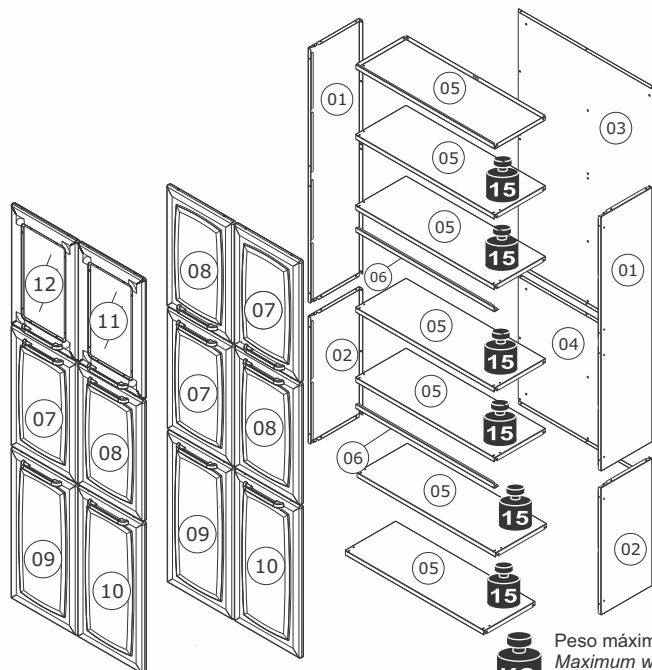
| PORTAS / DOORS / PUERTAS | | | | |
|---------------------------------|------------|---|--|---|
| 07- | 3000002632 | PORTA SS MED-35 ANITA BRA / 547 X 347 X 20 MM | AÇO/STEEL/ACERO - BRANCO/WHITE/BLANCO | 2 |
| 08- | 3000002634 | PORTA SS MED-35 ANITA BRA / 547 X 347 X 20 MM | AÇO/STEEL/ACERO - BRANCO/WHITE/BLANCO | 2 |
| 09- | 3000002621 | PORTA SS ALTA-35 ANITA BRA / 685 X 347 X 20 MM | AÇO/STEEL/ACERO - BRANCO/WHITE/BLANCO | 1 |
| 10- | 3000002623 | PORTA SS ALTA-35 ANITA BRA / 685 X 347 X 20 MM | AÇO/STEEL/ACERO - BRANCO/WHITE/BLANCO | 1 |
| 11- | 3000008879 | PORTA SS VIDRO INC MED-35 ANITA BRA / 547 X 347 X 20 MM | VIDRO/GLASS/VIDRIO - BRANCO/WHITE/BLANCO | 1 |
| | 3000008886 | PORTA SS VIDRO INC MED-35 ANITA PTO / 547 X 347 X 20 MM | VIDRO/GLASS/VIDRIO - PRETO/BLACK/NEGRO | 1 |
| | 3000008912 | PORTA SS VIDRO INC MED-35 ANITA VMR / 547 X 347 X 20 MM | VIDRO/GLASS/VIDRIO - VERMELHO/RED/ROJO | 1 |
| 12- | 3000008878 | PORTA SS VIDRO INC MED-35 ANITA BRA / 547 X 347 X 20 MM | VIDRO/GLASS/VIDRIO - BRANCO/WHITE/BLANCO | 1 |
| | 3000008883 | PORTA SS VIDRO INC MED-35 ANITA PTO / 547 X 347 X 20 MM | VIDRO/GLASS/VIDRIO - PRETO/BLACK/NEGRO | 1 |
| | 3000009023 | PORTA SS VIDRO INC MED-35 ANITA VMR / 547 X 347 X 20 MM | VIDRO/GLASS/VIDRIO - VERMELHO/RED/ROJO | 1 |



IPLDV-70 MX
Produto Montado:
A: 1794 mm L: 700 mm P: 280 mm



IPLD-70 MX
Produto Montado:
A: 1794 mm L: 700 mm P: 280 mm



KG Peso máximo suportado
Maximum weight supported
Peso máximo suportado

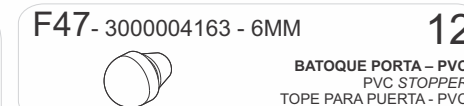
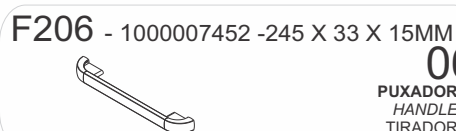
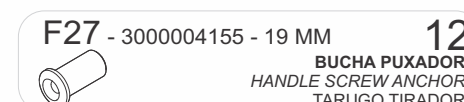
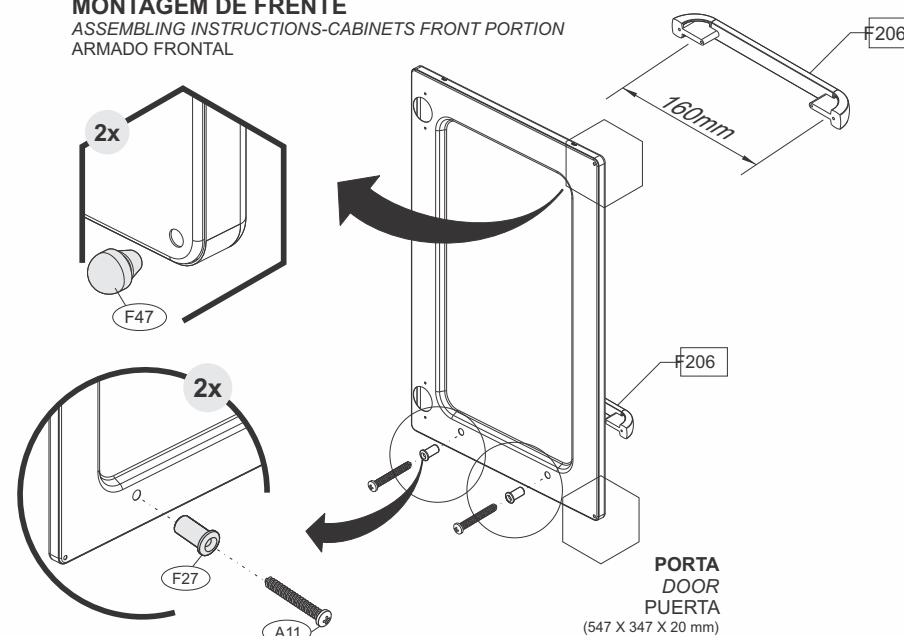
MONTAGEM DE FRENTE ASSEMBLING INSTRUCTIONS-CABINETS FRONT PORTION ARMADO FRONTAL

PORTA 07, 08, 09, 10, 11, 12 / Door 07, 08, 09, 10, 11, 12 / Puerta 07, 08, 09, 10, 11, 12

PUXADOR / MONTAGEM / DIMENSÃO
HANDLE / ASSEMBLING / DIMENSION
TIRADOR / ARMADO / DIMENSIÓN

PUXADOR / DIMENSÃO
HANDLE / DIMENSION
TIRADOR / DIMENSIÓN

MONTAGEM DE FRENTE ASSEMBLING INSTRUCTIONS-CABINETS FRONT PORTION ARMADO FRONTAL



Agora que você já comprou o seu móvel, ele merece ser montado do jeito certo.

Erros de montagem causam mais de **60%** dos danos em móveis.

Por que contratar?

Tranquilidade do **início ao fim** da montagem



PROFISSIONAIS QUALIFICADOS

Especialistas certificados na **MadeiraMadeira Serviços**.



FERRAMENTAS PROFISSIONAIS

que **protegem** seus móveis.



AGENDAMENTO EM 24 HORAS

escolha a data e o turno **ideais para** você.



GARANTIA DE 3 MESES

de cobertura **completa**.

Mais de 1 MILHÃO DE MONTAGENS
★ com avaliação **4.7** ★

Mariana S., São Paulo

"Chegaram no horário e montaram tudo rapidamente. Serviço incrível!"



Carlos R., Belo Horizonte

"Tentei montar sozinho e foi um desastre. Com a **MadeiraMadeira Serviços** ficou perfeito."



Ana P., Rio de Janeiro

"Agendamento ágil e **montagem pontual e perfeita**. Recomendo demais!"



Agende agora pelo QR Code

Madeira**Madeira** Serviços · Atendimento em todo o Brasil



Escaneie o QRCode