

MANUAL DE INSTALAÇÃO E MANUTENÇÃO

6256 C607

CERTIFICADO DE GARANTIA

VÁLIDO EM TODO TERRITÓRIO NACIONAL

A **FANI** orgulha-se de estar no mercado há mais de três décadas, garantindo sua qualidade e tecnologia, com o uso de matérias primas de 1ª linha e modernas técnicas de produção e maquinários.

Os produtos **FANI**, são garantidos por **10 anos** a partir da data da compra, comprovada pela apresentação da nota fiscal.

A presente garantia não será aplicada nas situações:

- Danos causados ao produto em consequência de quedas, colisões, manuseio inadequado, instalação incorreta e não cumprimento das especificações técnicas;
- Aplicação e adaptações de peças não originais e inadequadas, sem autorização prévia do fabricante.
- Objetos que obstruam e prejudiquem a vazão de água ou que impossibilitem seu funcionamento.
- Produtos instalados onde a água é considerada não potável e apresente impurezas e substâncias desconhecidas, que ocasionem o mau funcionamento.
- Deterioração por desgaste natural (uso cotidiano), como vedantes, guarnições, cunhas, mecanismo de vedação, etc.
- Danos causados ao acabamento por limpeza inadequada (produtos químicos, solventes, abrasivos como saponáceo, palha de aço e esponja dupla face).
- Produtos instalados para uso público, terão o período de garantia reduzido em 50%.
- Produto não perecível e com prazo de validade indeterminado.

A **FANI** reserva-se o direito de alterar os produtos, informações e ilustrações deste manual.

COMPOSIÇÃO BÁSICA

Liga de cobre (latão), Aço Inoxidável, Plásticos de Engenharia e Elastômeros.

CONTÉM NA EMBALAGEM

1 Misturador, 2 Guarnições, 1 Porca, 2 Flexíveis,
2 Nipples, 1 Chave Allen, 1 Chave Arejador, 1 Manual.

CARACTERÍSTICAS

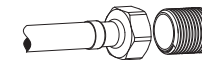
Especificações técnicas

Siga as normas ABNT
Para melhor funcionamento do sistema hidráulico.

Produto:
6256 C607

Utilização:
Água fria e/ou Água quente

Aplicação:
Cozinha (mesa)



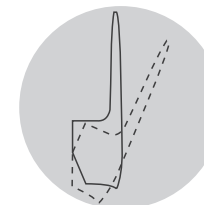
Conexão de entrada: DN 15 Rosca G1/2

Pressão de trabalho: (50 a 1000) kPa - (5 a 100) m.c.a

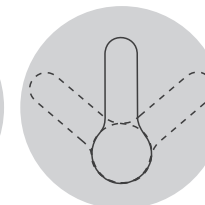
Temperatura Máxima de Trabalho: 90°C

Desenhos meramente ilustrativos.

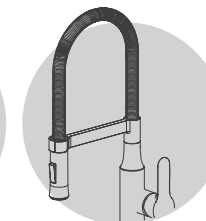
FUNCIONAMENTO E USO



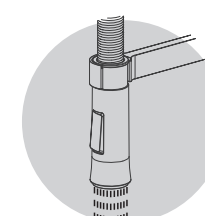
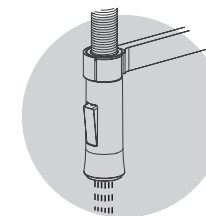
FECHADO
ABERTO



QUENTE
FRIO

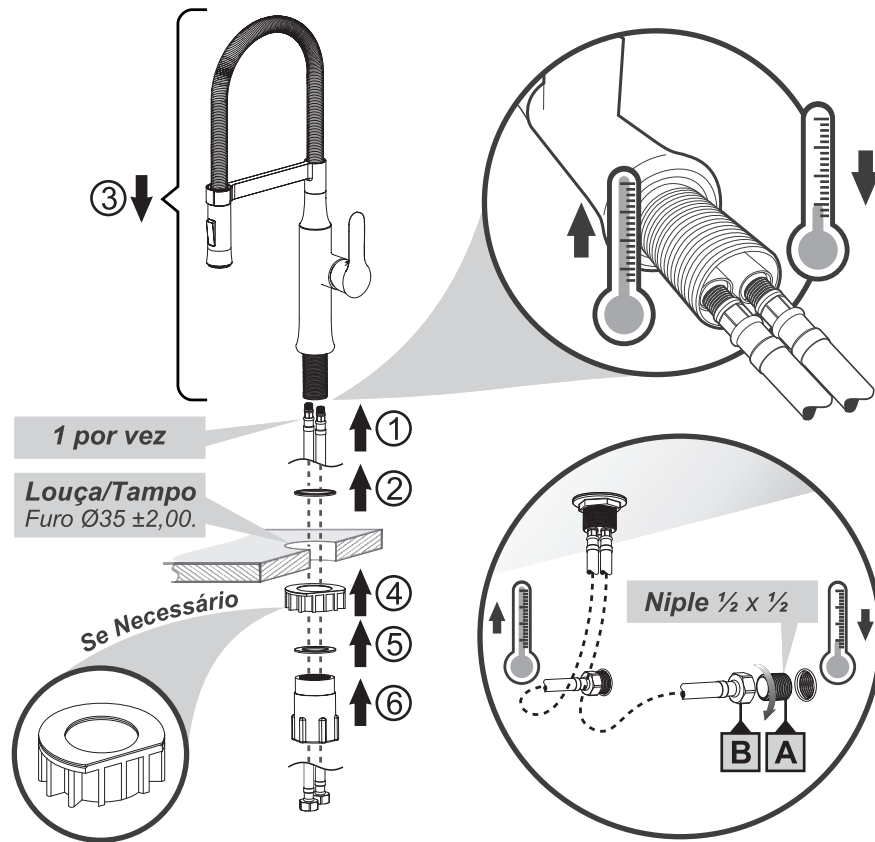


BICA
MÓVEL



INSTALAÇÃO

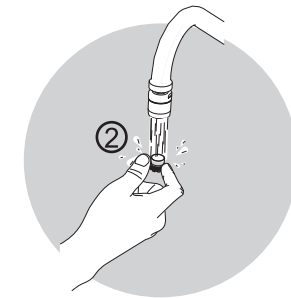
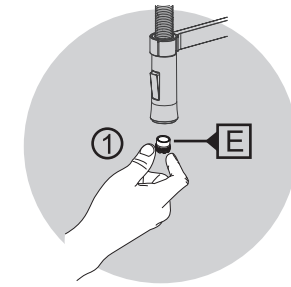
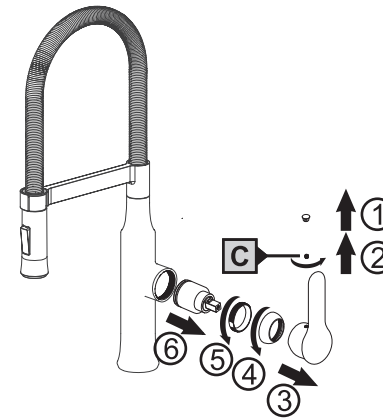
Antes de iniciar, feche o registro geral.



MANUTENÇÃO E CONSERVAÇÃO

Substituir mecanismo de vedação.

Limpeza do arejador



Quais ferramentas usar na instalação?

Quais ferramentas usar na manutenção?

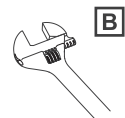
Não use as ferramentas no acabamento superficial, para evitar riscos.

Não utilize materiais abrasivos ou químicos para a limpeza dos produtos.

Limpe periodicamente o produto somente com um pano macio, água e sabão neutro.

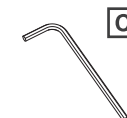


VEDA ROSCA



CHAVE INGLESA

As ferramentas ilustradas não acompanham o produto.



CHAVE ALLEN



CHAVE AREJADOR