

ARM DSW

Cadeira



Características do Produto

Peso: 4.2 kg

Suporta: 110 kg

Assento: Polipropileno

Base: Madeira e Aço

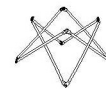
Utilizar a régua abaixo para medir os componentes.



Composição do Produto



1 Concha (1x)



2 Aramado (1x)

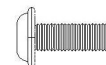


3 Pés (1x)

Componentes de Montagem



A- Parafuso allen M6x35 (8x)



B- Parafuso allen M6x16 (4x)



C- Porca sextavada com rosca M6x0.75 (8x)



D- Arruela lisa M6x1.5 (4x)



E- Arruela lisa Din 125 (8x)



F- Chave L Hexagonal M6 (1x)



G- Chave de boca M6 (1x)



H- Suporte pé frontal direito (1x)



I- Suporte pé frontal esquerdo (1x)



J- Suporte traseiro (2x)

Atenção

- 1- Leia atentamente toda a instrução antes de iniciar a montagem.
- 2- A montagem do produto deverá ser feita em uma superfície limpa e plana. Aconselhamos utilizar a própria embalagem para forrar o chão a fim de não danificar o produto.
- 3- Reservar área livre para montagem do produto.



Pessoas necessárias para montar o produto



Tempo de montagem aproximado



Grau de dificuldade



Não utilizar químicos ou abrasivos na limpeza, evitar batidas e contato com objetos cortantes

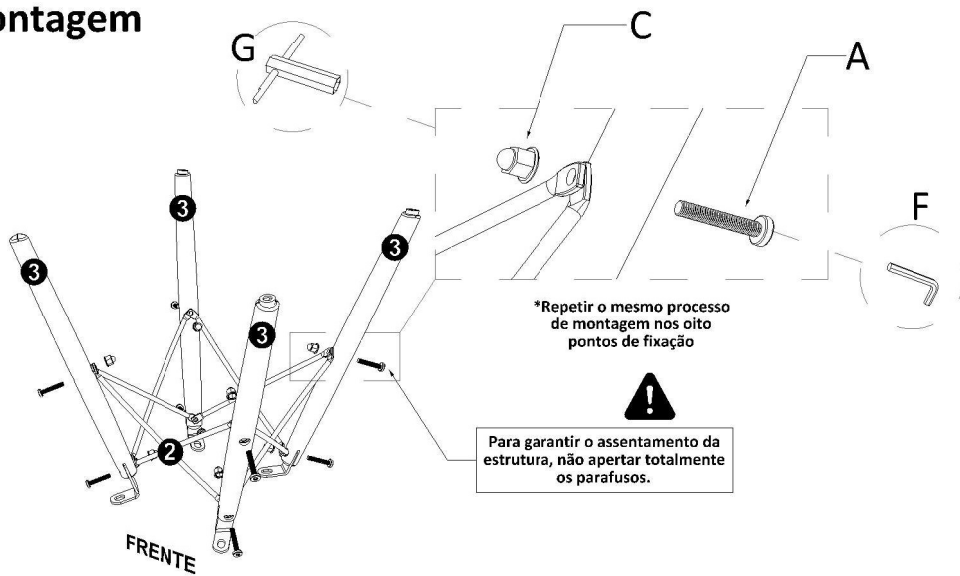


Pano umedecido com água seguido de pano seco



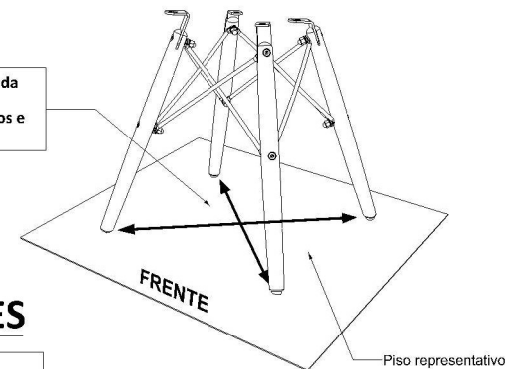
Capacidade máxima suportável, distribuída uniformemente

1 Montagem

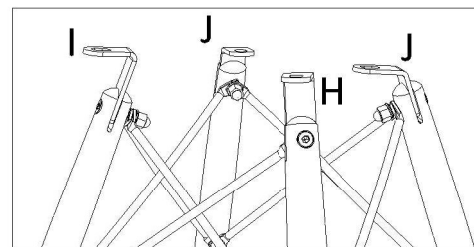


2

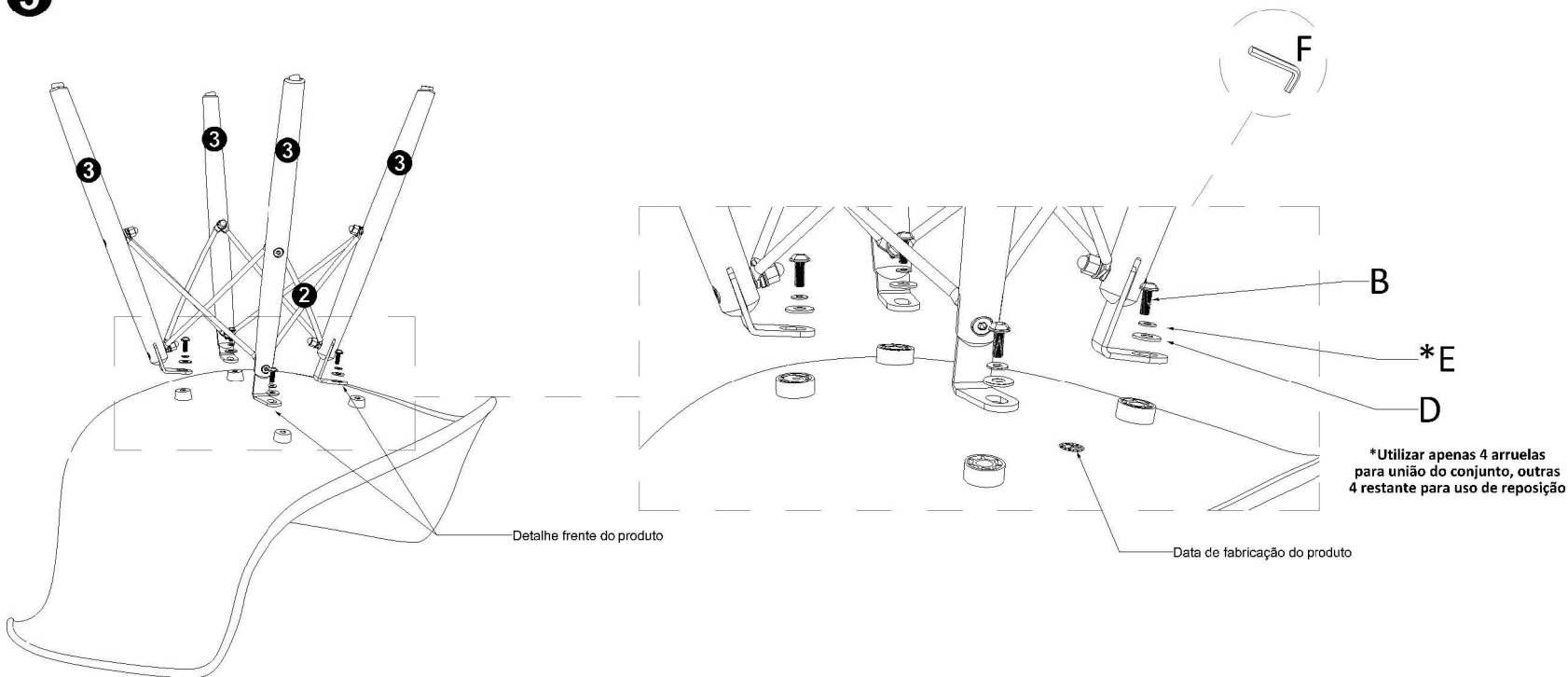
Para melhor nivelamento da estrutura, parafusar aleatoriamente os parafusos e dar aperto total.



POSIÇÃO DOS SUPORTES



3



**capacidade de carga
(distribuídos uniformemente)**

