

Classificações técnicas das válvulas de escoamento:

Válvula	Bitola da Rosca	Aplicação
1600	1 (DN 25)	Lavatório
1601	1 (DN 25)	Lavatório
1602	1 (DN 25)	Lavatório e Cozinha
1605	1 (DN 25)	Lavatório
1606	1 (DN 25)	Lavatório
1607	1 (DN 25)	Lavatório
1608	1 (DN 25)	Lavatório e Cozinha
1609	1 (DN 25)	Lavatório e Cozinha
1610	1 ¼ (DN 32)	Tanque e Banheira
1611	1 ¼ (DN 32)	Lavatório e Banheira
1612	1 ¼ (DN 32)	Lavatório e Banheira
1613	1 ¼ (DN 32)	Tanque e Banheira

Conforme a norma: **ABNT NBR 15423**

CONTÉM NA EMBALAGEM:

1601: 1 Flange Roscada, 1 Parafuso, 1 Válvula, 1 Guarnição, 1 Tampão, 1 Manual.

1600 - 1605: 1 Válvula, 1 Guarnição, 1 Arruela, 1 Porca Arruela, 1 Tampão, 1 Manual.

1606 - 1607: 1 Válvula, 2 Guarnições, 1 Arruela, 1 Porca Arruela, 1 Tampa, 1 Manual.

1610: 1 Válvula, 1 Porca Arruela, 2 Guarnições, 1 Tampão, 1 Manual.

1602 - 1608 - 1609 - 1611 - 1612 - 1613: 1 Válvula, 2 Guarnições, 1 Porca Arruela, 1 Manual.

COMPOSIÇÃO BÁSICA

Liga de Cobre (Latão), Plásticos de Engenharia, Elastômeros.

CERTIFICADO DE GARANTIA

CERTIFICADO VÁLIDO EM TODO TERRITÓRIO NACIONAL

Os produtos **Fani** são garantidos por **10 anos** a partir da data de aquisição comprovada, mediante a apresentação da nota fiscal de compra. A presente garantia não será aplicada nas situações:

- Objetos estranhos no interior do produto que prejudiquem ou que impossibilitem seu funcionamento.
- Produtos instalados em locais onde a água é considerada não potável ou contenha impurezas e substâncias desconhecidas, que ocasionem o mau funcionamento.
- Aplicação de peças não originais ou inadequadas, ou adaptação de peças adicionais sem autorização prévia do fabricante.
- Peças que apresentam desgaste natural pelo uso regular, como vedantes, guarnições, cunhas e mecanismo de vedação.
- Danos causados ao acabamento por limpeza inadequada (produtos químicos, solventes, abrasivos como saponáceo, palha de aço e esponja dupla face).
- Danos causados ao produto por quedas, manuseio inadequado, instalação incorreta e erros de especificação.
- Produtos instalados para uso público, terão o período de garantia reduzido em 50%.

A **FANI** reserva-se o direito de alterar os produtos, informações e ilustrações deste manual. Desenhos meramente ilustrativos. Produto não perecível e com prazo de validade indeterminado.

CUIDADOS NA INSTALAÇÃO, MANUTENÇÃO E CONSERVAÇÃO



Antes de iniciar a instalação, analise as dimensões do produto, leia com atenção o certificado de garantia e todas as instruções do manual.



As ferramentas ilustradas não acompanham o produto.



Não utilize materiais abrasivos ou químicos para limpeza dos produtos.



Limpe periodicamente o produto com um pano macio, água e sabão neutro.



Não use ferramentas nas partes cromadas para evitar riscos.



FANI INDÚSTRIA METALÚRGICA LTDA.
CNPJ: 55.512.727/0001-40

Rua Desembargador Amaral Vieira, 36
Vila Nova Carrão | CEP: 03908-040
São Paulo | SP | Brasil

WWW.FANI.COM.BR

f / fanimetais @ / @fanimetais



11 3595-1100
sac@fani.com.br



Indústria Brasileira

A empresa FANI é participante do Programa Setorial da Qualidade de Metais Sanitários.



MI_028 | AGOSTO 2019

MANUAL DE INSTRUÇÃO

Instalação e Manutenção

VÁLVULAS DE ESCOAMENTO

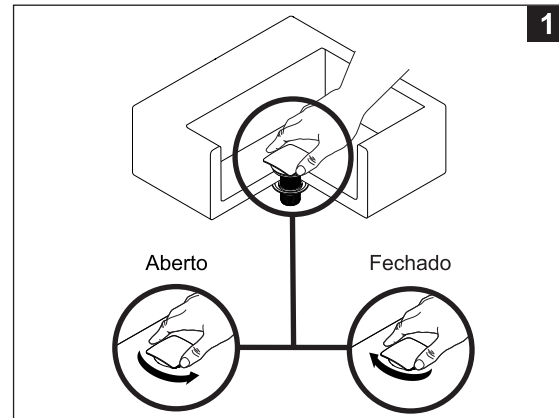
1600 | 1601 | 1602 | 1605 | 1606 | 1607

1608 | 1609 | 1610 | 1611 | 1612 | 1613

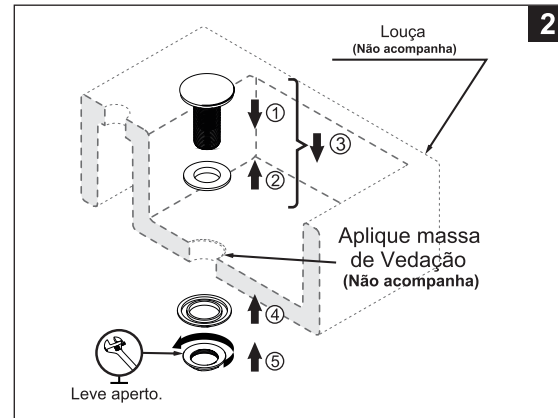


1606 - 1607

FUNCIONAMENTO E USO



INSTALAÇÃO

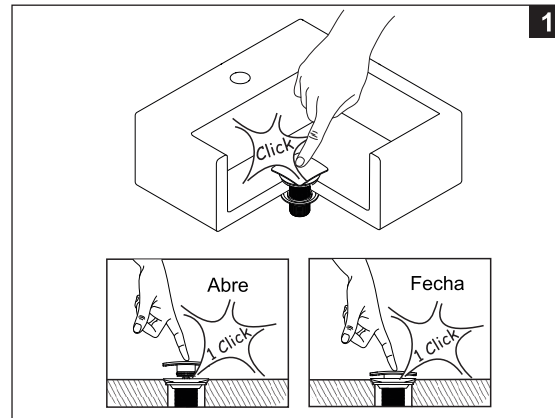


⚠ ATENÇÃO ⚠

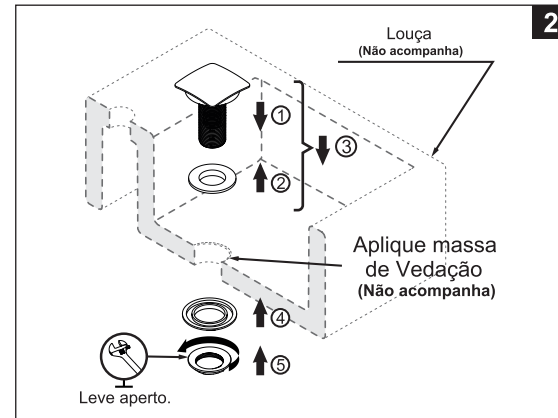
Caso a cuba não possua o alojamento para a guarnição, deve-se utilizar massa de vedação nas áreas mencionadas.

1602 - 1608 - 1609 - 1611 - 1612 - 1613

FUNCIONAMENTO E USO



INSTALAÇÃO

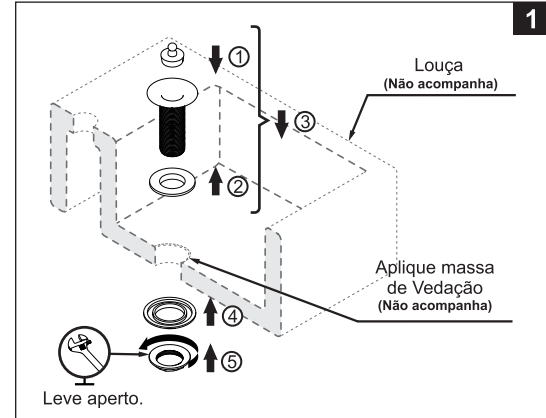


⚠ ATENÇÃO ⚠

Caso a cuba não possua o alojamento para a guarnição, deve-se utilizar massa de vedação nas áreas mencionadas.

1600 - 1605 - 1610

INSTALAÇÃO

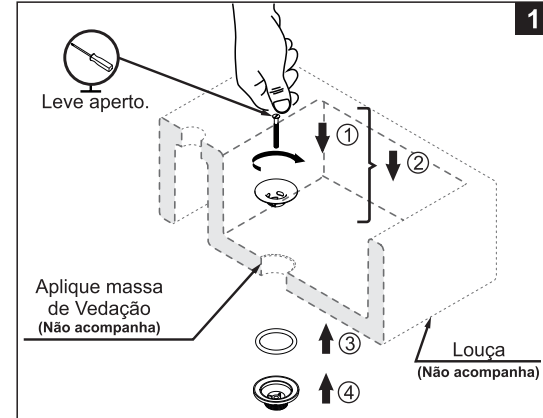


⚠ ATENÇÃO ⚠

Caso a cuba não possua o alojamento para a guarnição, deve-se utilizar massa de vedação nas áreas mencionadas.

1601

INSTALAÇÃO



⚠ ATENÇÃO ⚠

Caso a cuba não possua o alojamento para a guarnição, deve-se utilizar massa de vedação nas áreas mencionadas.