

## CERTIFICADO DE GARANTIA

CERTIFICADO VÁLIDO EM TODO TERRITÓRIO NACIONAL

Os produtos FANI são garantidos por 10 anos a partir da data de aquisição comprovada mediante a apresentação da nota fiscal de compra.

A presente garantia não será aplicada nas situações:

- Danos causados ao produto em consequência de quedas, colisões, manuseio inadequado, instalação incorreta e não cumprimento das especificações técnicas.
  - Aplicação e adaptações de peças não originais e inadequadas, sem autorização prévia do fabricante.
  - Objetos que obstruam e prejudiquem a vazão de água ou que impossibilitem seu funcionamento.
  - Produtos instalados onde a água é considerada não potável e apresente impurezas e substâncias desconhecidas, que ocasionem o mau funcionamento.
  - Deterioração por desgaste natural (uso cotidiano), como vedantes, guarnições, cunhas, mecanismo de vedação, etc.
  - Danos causados ao acabamento por limpeza inadequada (produtos químicos, solventes, abrasivos como saponáceo, palha de aço e esponja dupla face).
  - Produtos instalados para uso público, terão o período de garantia reduzido em 50%.
- Produto não perecível e com o prazo de validade indeterminado. A FANI reserva-se o direito de alterar os produtos, informações e ilustrações deste manual.

## CARACTERÍSTICAS

### UTILIZAÇÃO:

1930 - Água fria.

1940 - Água fria e/ou quente.

Uso para água potável.

### PRESSÃO DE TRABALHO:

20kPa - 400kPa | 2 m.c.a - 40 m.c.a.

### TEMPERATURA DE TRABALHO MÁXIMA: 70°C

### REFERÊNCIA NORMATIVA: NBR14878

DN15 (1/2" ).

**RESTRIÇÕES DE USO:** Não utilizar fora dos padrões recomendados de pressão e temperatura.

## COMPOSIÇÃO BÁSICA

**1930:** Liga de Cobre (latão), Plásticos de Engenharia e Elastômeros.

**1940:** Liga de Cobre (latão), Aço Inoxidável e Elastômeros.



CONHEÇA NOSSAS REDES SOCIAIS



A empresa Fênix é participante do Programa Setorial da Qualidade de Metais Sanitários.

FÊNIX INDÚSTRIA METALÚRGICA LTDA.

CNPJ: 38.244.743/0001-80

Rua Desembargador Amaral Vieira, 12

Vila Nova Carrão - São Paulo - SP | Brasil

CEP: 03908-040

INDÚSTRIA BRASILEIRA



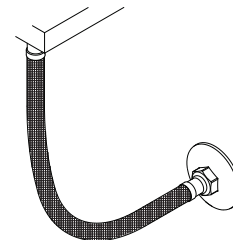
ML\_084 | FEV 2021

# MANUAL DE INSTRUÇÃO

## Instalação e Manutenção

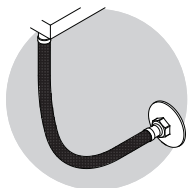
## LIGAÇÃO FLEXÍVEL

1930 | 1940



## FUNCIONAMENTO E USO

Recomendação:  
Para o bom funcionamento do produto, as instalações hidráulicas devem atender as normas da ABNT.

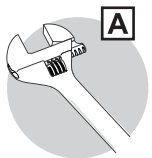


INSTALAÇÃO HIDRÁULICA  
PREDIAL

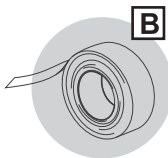
## MANUTENÇÃO E CONSERVAÇÃO

- Limpe periodicamente o produto somente com um pano macio, água e sabão neutro.
- Não utilize materiais abrasivos ou químicos para limpeza do produto.
- Não use as ferramentas no acabamento superficial, para evitar riscos.

## Quais ferramentas usar na instalação, manutenção e conservação?




\*CHAVE INGLESIA



\*VEDA ROSCA

\*A ferramenta ilustrada não acompanha o produto.

**Antes de iniciar a instalação, analise as dimensões do produto, leia com atenção o certificado de garantia e todas as instruções do manual.**

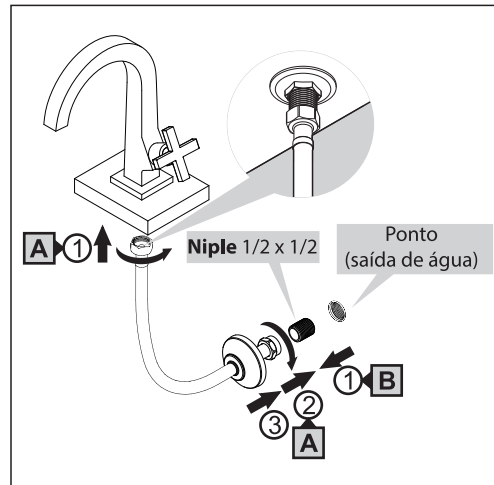
 Sugerimos a limpeza da tubulação antes da instalação.

## INSTALAÇÃO

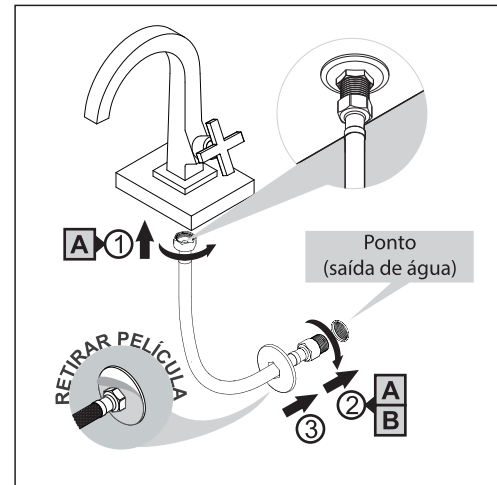
### Antes de iniciar, feche o registro geral.

- Recomenda-se não dobrar e amassar o flexível, para que não haja obstrução na passagem do fluido de água.

1930



1940



Desenhos meramente ilustrativos.