

INSTRUÇÃO

Atenção Kit:

**Já estamos em melhorias
nos Manuais Virtuais**

**Segue relação do produtos que
«NÃO SERÁ MAIS IMPRESSO»**

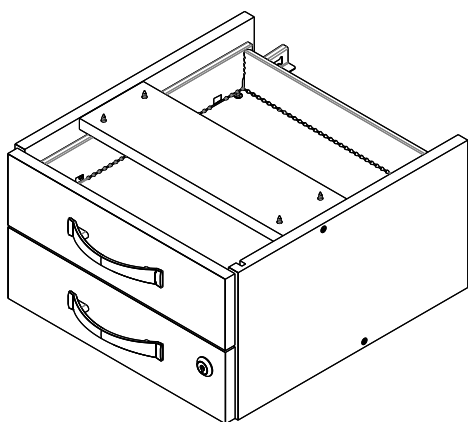
**Gaveteiro 02 Gav
PE 40**

GAVETEIRO AÉREO 02 GAVETAS

LINHA PE - 40

Obrigado por ter escolhido os produtos "Pandin"

EMIÇÃO: 21/12/2015
REVISÃO: 003 (30/07/2020)



GAVETEIRO AEREO 02GV

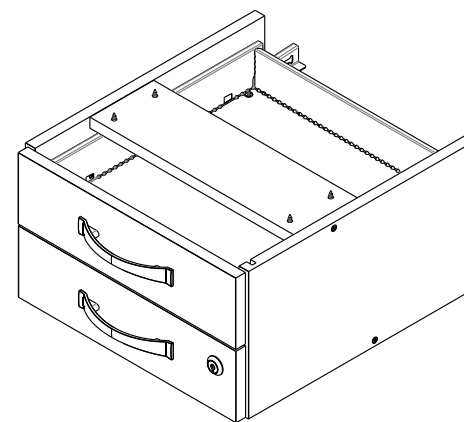
ITEM	ACESSÓRIOS	CÓD 02GV	DESENHO	QTD 02 GV
A	LATERAL DIREITA	S998		01
B	TRAVESSA SUP/INF	T004		02
C	LATERAL ESQUERDA	T002		01
D	PARAFUSO CABEÇA CHATA 4,5 X 40	B883		04
E	PARAFUSO 4,0 X 14 CAB. CHATA	9179.007		08
F	PUXADOR 275 96mm MAXXI	C307		02
G	PARAFUSO 3,5 X 22	3030		04
H	FRENTE COM FECHADURA	T009		01
I	CORPO DE GAVETA	T017		02
J	TRAVA LINGUETA # 14	G772		01
K	PARAFUSO 6,0 X 10	9181.0021		10
L	FRENTE LISA	T014		01
M	TRAVA GALV #20	L359		01
N	CAVILHA DE MADEIRA 6,0 X 30	3167		08
O	PARAFUSO 4,0 X 25 ATT PHS	3217		04
P	TRILHO CORREDIÇA (PAR) 350mm	T027		02
Q	PORCA SEXTAVADA M4-MA	S991		08
R	PARAFUSO M4 X 6 CAB. FLANG.	S990		08

GAVETEIRO AÉREO 02 GAVETAS

LINHA PE - 40

Obrigado por ter escolhido os produtos "Pandin"

EMIÇÃO: 21/12/2015
REVISÃO: 003 (30/07/2020)



GAVETEIRO AEREO 02GV

ITEM	ACESSÓRIOS	CÓD 02GV	DESENHO	QTD 02 GV
A	LATERAL DIREITA	S998		01
B	TRAVESSA SUP/INF	T004		02
C	LATERAL ESQUERDA	T002		01
D	PARAFUSO CABEÇA CHATA 4,5 X 40	B883		04
E	PARAFUSO 4,0 X 14 CAB. CHATA	9179.007		08
F	PUXADOR 275 96mm MAXXI	C307		02
G	PARAFUSO 3,5 X 22	3030		04
H	FRENTE COM FECHADURA	T009		01
I	CORPO DE GAVETA	T017		02
J	TRAVA LINGUETA # 14	G772		01
K	PARAFUSO 6,0 X 10	9181.0021		10
L	FRENTE LISA	T014		01
M	TRAVA GALV #20	L359		01
N	CAVILHA DE MADEIRA 6,0 X 30	3167		08
O	PARAFUSO 4,0 X 25 ATT PHS	3217		04
P	TRILHO CORREDIÇA (PAR) 350mm	T027		02
Q	PORCA SEXTAVADA M4-MA	S991		08
R	PARAFUSO M4 X 6 CAB. FLANG.	S990		08



Tenha em mãos o Manual de Montagem

Baixe o aplicativo 'QR Code' na PlayStore.
Após instalar, utilize a câmera para escanear a foto ao lado.



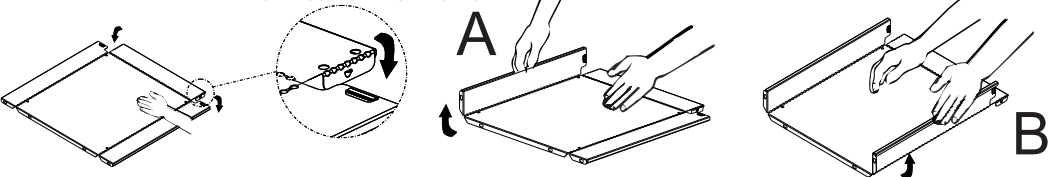
Tenha em mãos o Manual de Montagem

Baixe o aplicativo 'QR Code' na PlayStore.
Após instalar, utilize a câmera para escanear a foto ao lado.

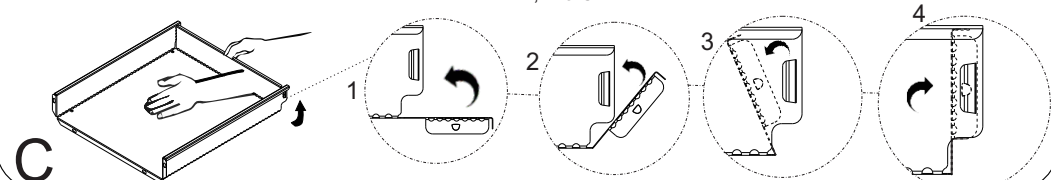
- VERIFIQUE TODOS OS COMPONENTES.
- PREPARE AS PARTES CONFORME INDICAM OS DESENHOS.

1º PASSO

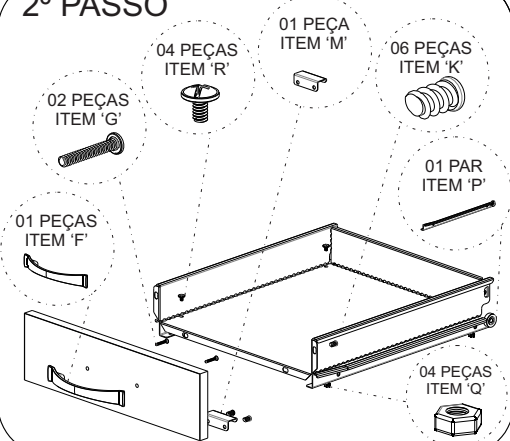
COLOQUE O CORPO DE GAVETA EM UMA ÁREA LIMPA E FAÇA A PRIMEIRA DOBRA CONFORME O INDICADO



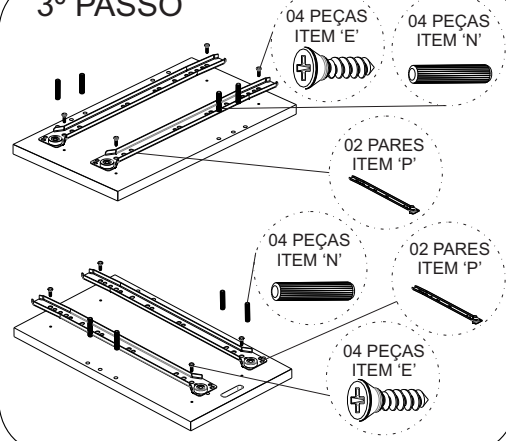
DOBRE MANUALMENTE AS ABAS LATERAIS COMO INDICAM AS FIGURAS A, B e C



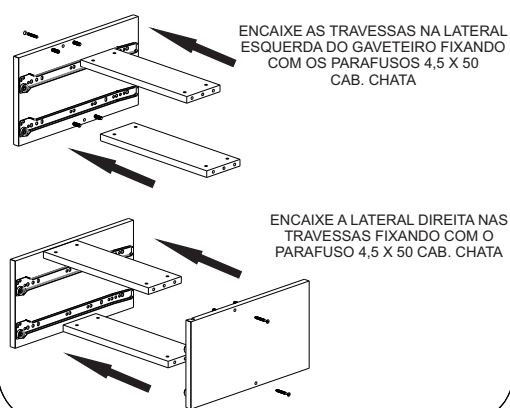
2º PASSO



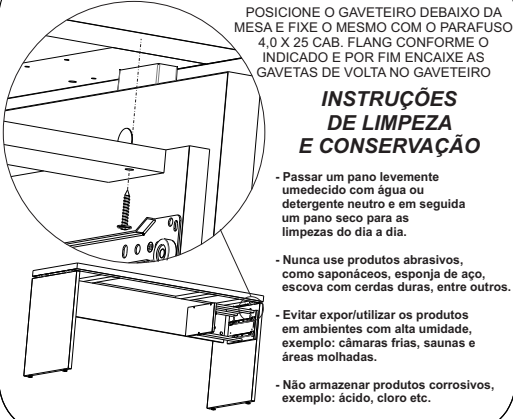
3º PASSO



4º PASSO



5º PASSO



POSICIONE O GAVETEIRO DEBAIXO DA MESA E FIXE O MESMO COM O PARAFUSO 4,0 X 25 CAB. FLANG CONFORME O INDICADO E POR FIM ENCAIXE AS GAVETAS DE VOLTA NO GAVETEIRO

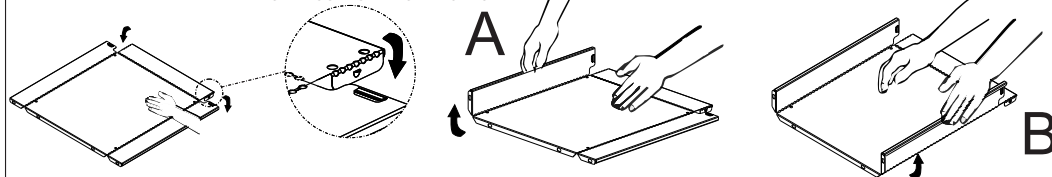
INSTRUÇÕES DE LIMPEZA E CONSERVAÇÃO

- Passar um pano levemente umedecido com água ou detergente neutro e em seguida um pano seco para as limpezas do dia a dia.
- Nunca use produtos abrasivos, como saponáceos, esponja de aço, escova com cerdas duras, entre outros.
- Evitar expor/utilizar os produtos em ambientes com alta umidade, exemplo: câmaras frias, saunas e áreas molhadas.
- Não armazenar produtos corrosivos, exemplo: ácido, cloro etc.

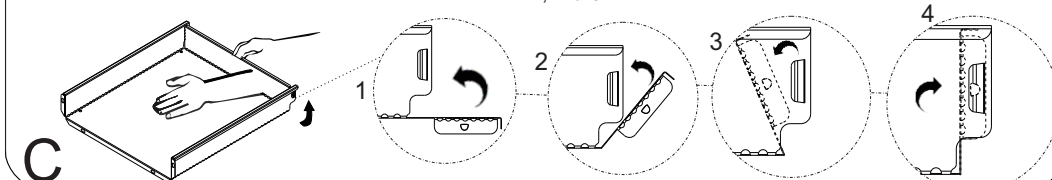
- VERIFIQUE TODOS OS COMPONENTES.
- PREPARE AS PARTES CONFORME INDICAM OS DESENHOS.

1º PASSO

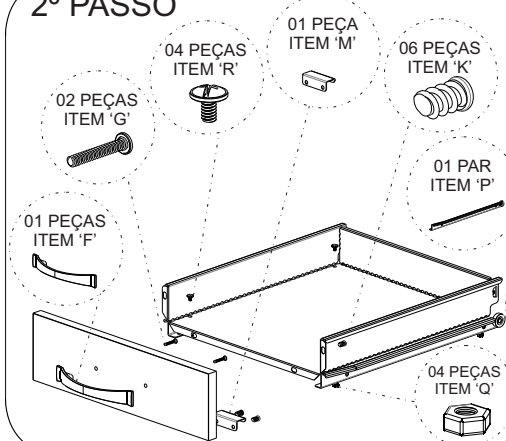
COLOQUE O CORPO DE GAVETA EM UMA ÁREA LIMPA E FAÇA A PRIMEIRA DOBRA CONFORME O INDICADO



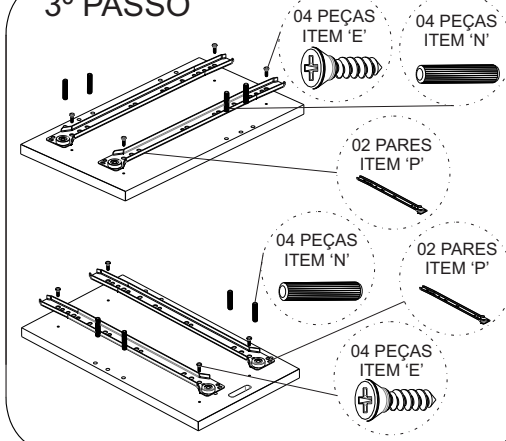
DOBRE MANUALMENTE AS ABAS LATERAIS COMO INDICAM AS FIGURAS A, B e C



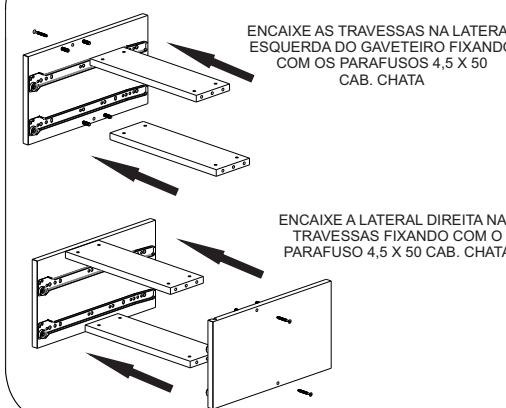
2º PASSO



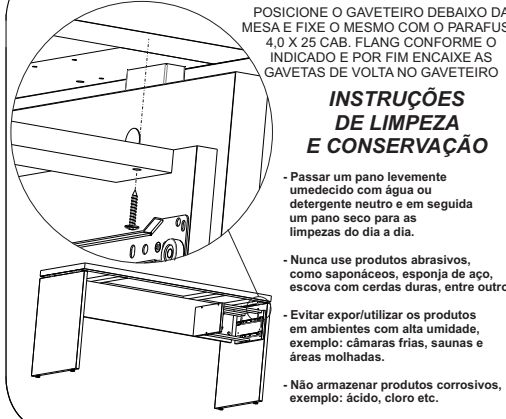
3º PASSO



4º PASSO



5º PASSO



POSICIONE O GAVETEIRO DEBAIXO DA MESA E FIXE O MESMO COM O PARAFUSO 4,0 X 25 CAB. FLANG CONFORME O INDICADO E POR FIM ENCAIXE AS GAVETAS DE VOLTA NO GAVETEIRO

INSTRUÇÕES DE LIMPEZA E CONSERVAÇÃO

- Passar um pano levemente umedecido com água ou detergente neutro e em seguida um pano seco para as limpezas do dia a dia.
- Nunca use produtos abrasivos, como saponáceos, esponja de aço, escova com cerdas duras, entre outros.
- Evitar expor/utilizar os produtos em ambientes com alta umidade, exemplo: câmaras frias, saunas e áreas molhadas.
- Não armazenar produtos corrosivos, exemplo: ácido, cloro etc.