

INSTRUÇÃO DE MONTAGEM

EMIÇÃO: 22/09/2020
REVISÃO: 000 (22/09/2020)

PANDIN®

Soluções em Ambientes



Gaveteiro Aéreo 02 GAVETAS

Linha Maxxi / PE 40



Assista o Vídeo de Montagem

Próxima



Peças

CODIGO	PRODUTO	DESENHO	QUANTIDAD
A	LATERAL DIREITA		01
B	LATERAL ESQUERDA		01
C	TRAVA SUP/INF		02
D	CORPO DE GAVETA		02
E	FRENTE DE GAVETA		02

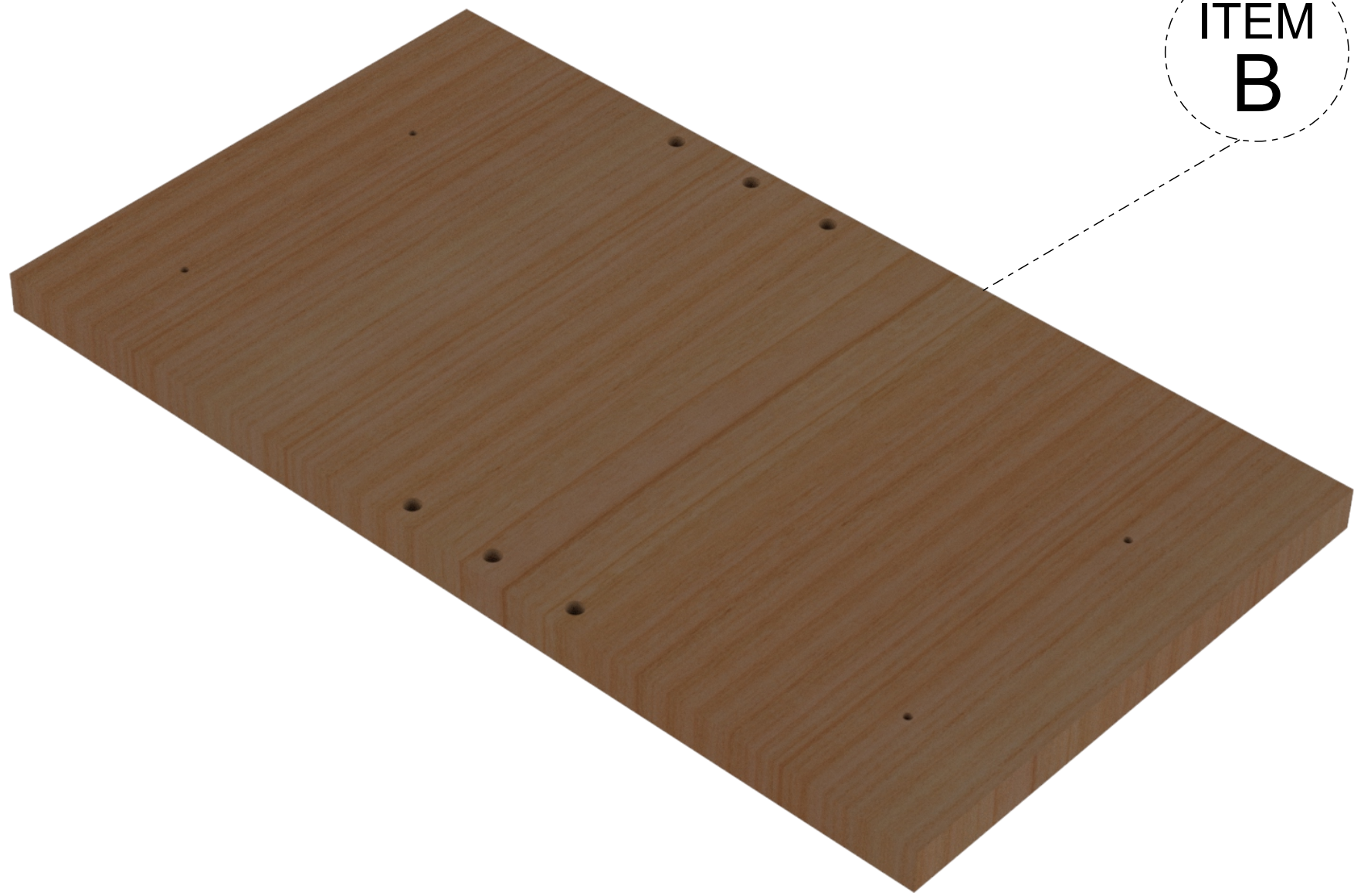
Componentes

CODIGO	PRODUTO	DESENHO	QUANT
01	TRILHO ESQUERDO		02
02	PARAFUSO 4X14 mm		08
03	CAVILHA		08
04	TRILHO DIREITO		02
05	PARAFUSO 4,5X40 mm		04
06	PARAFUSO 4X25 mm		06
07	PARAFUSO 4X6 mm		08
08	PORCA SEXTAVA		08
09	PARAFUSO 6X10 mm		10
10	PUXADOR		02
11	TRAVA		01

Gaveteiro Aéreo 02 Gavetas

Anterior

Próxima

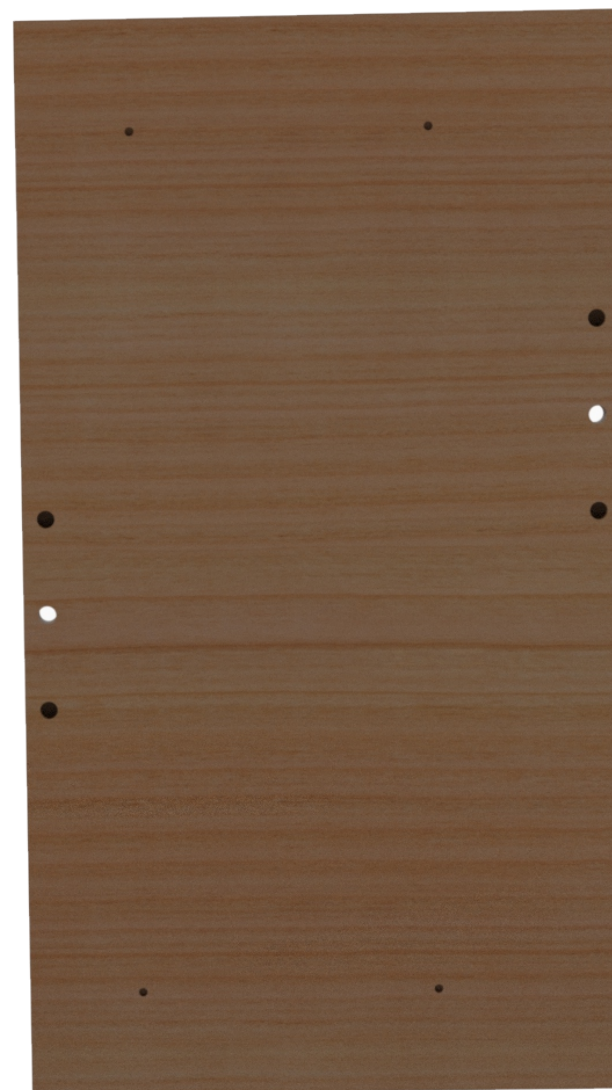


ITEM
B

Gaveteiro Aéreo 02 Gavetas **01° Passo**

Anterior Próxima

ITEM
A



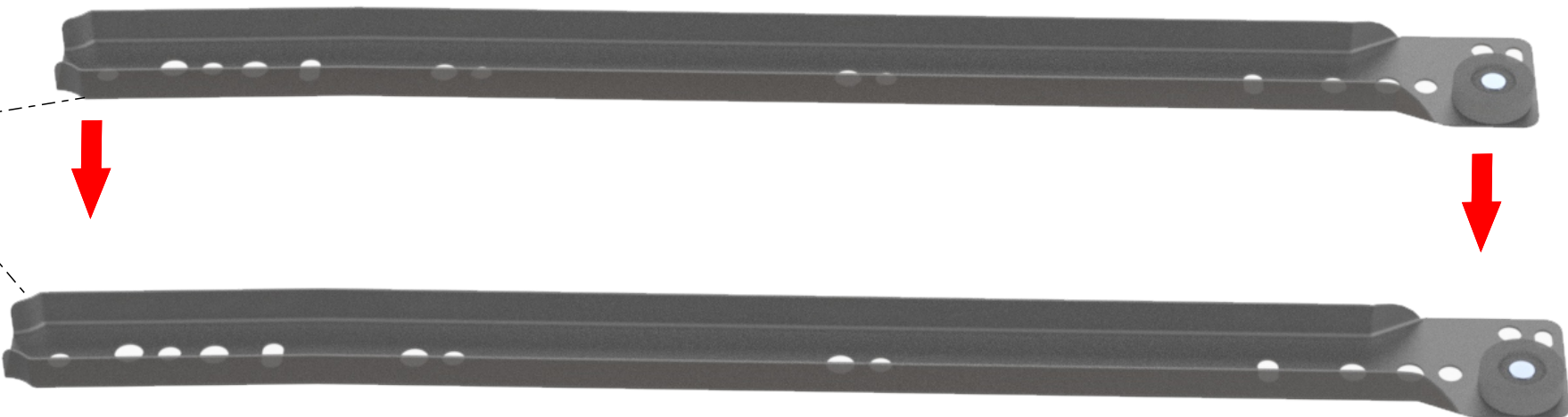
Gaveteiro Aéreo 02 Gavetas

02° Passo

Anterior

Próxima

ITEM
04



ITEM
A



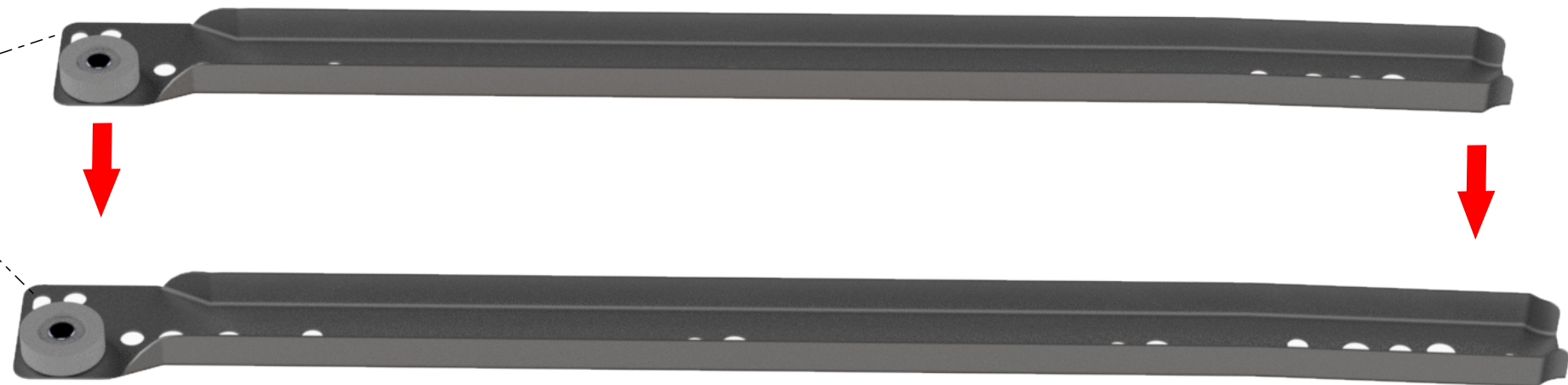
Gaveteiro Aéreo 02 Gavetas

03° Passo

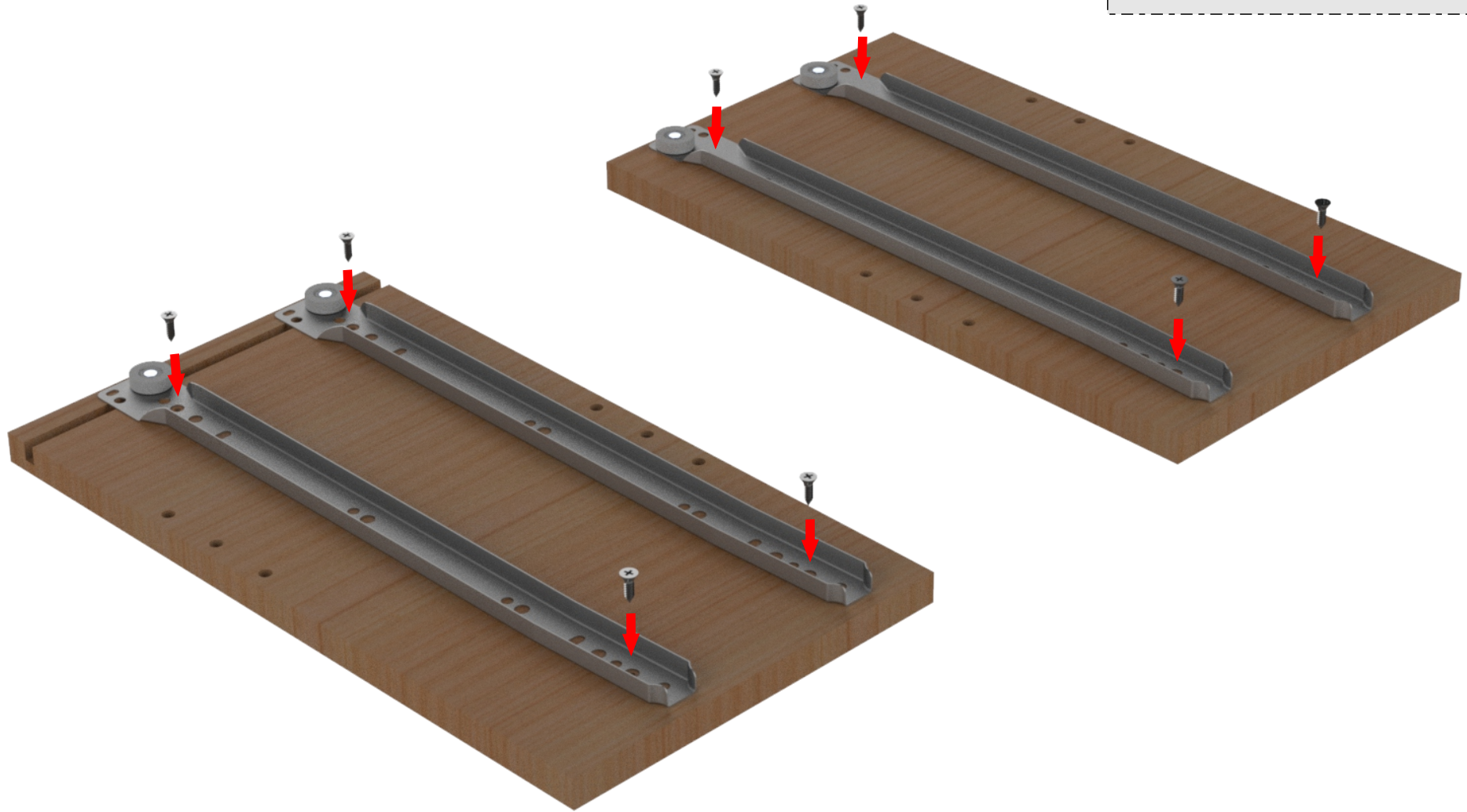
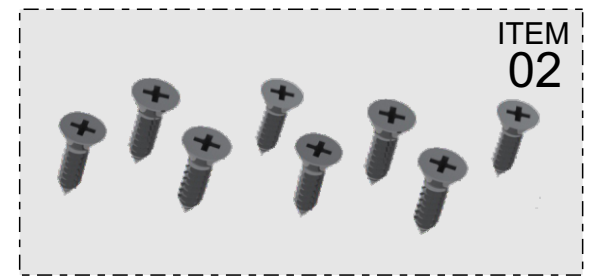
Anterior

Próxima

ITEM
01



ITEM
B

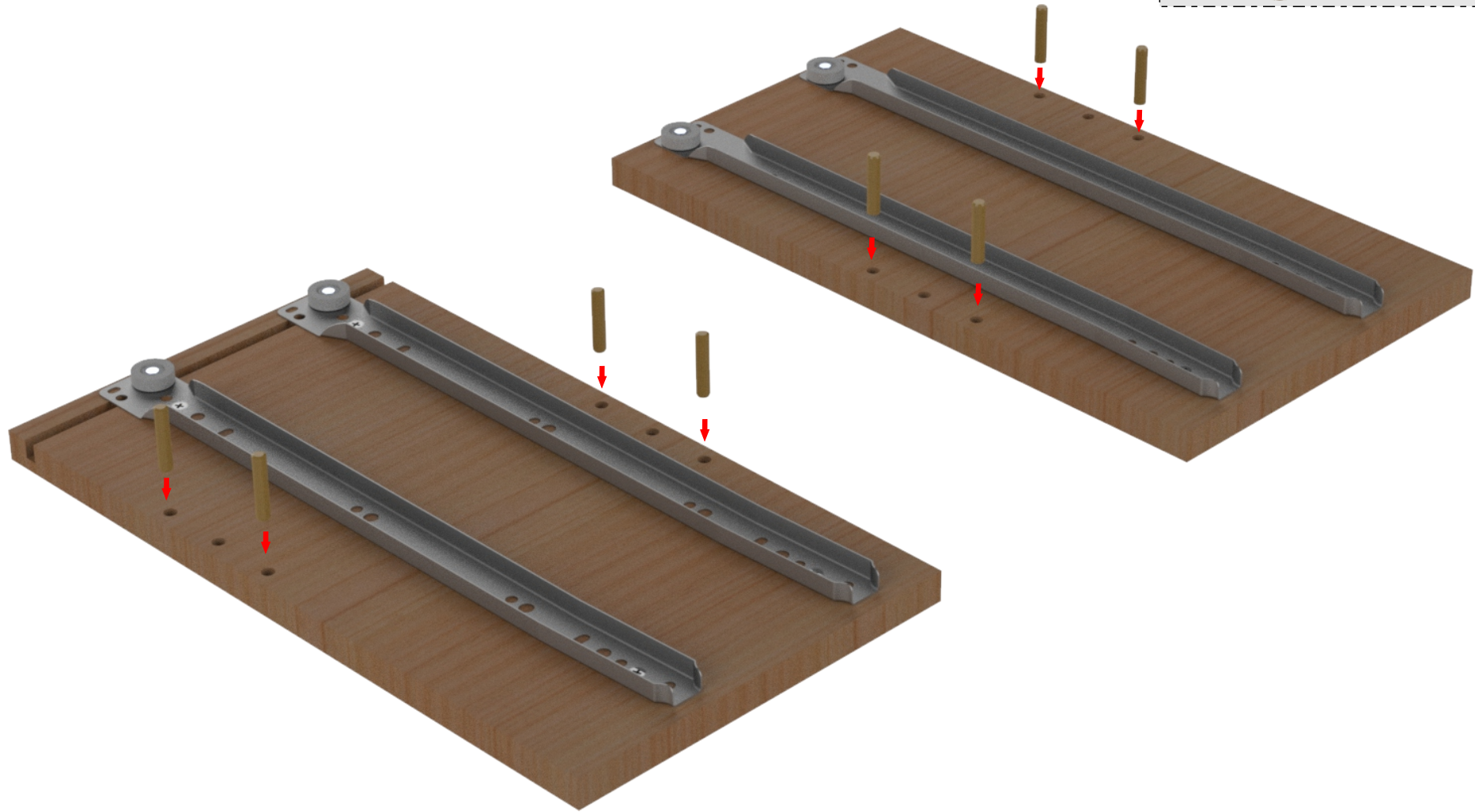


Gaveteiro Aéreo 02 Gavetas

05° Passo

Anterior

Próxima

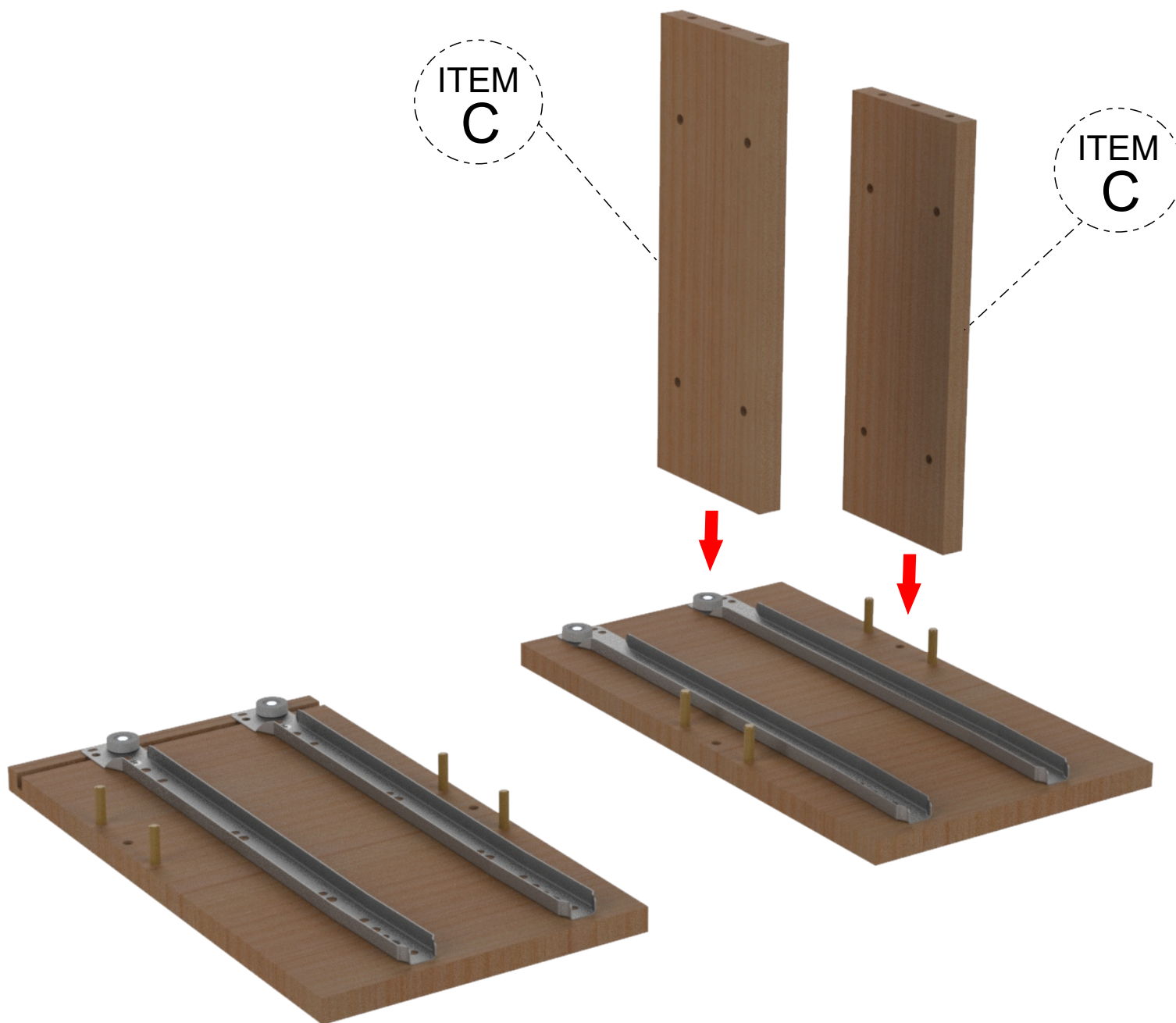


Gaveteiro Aéreo 02 Gavetas

06° Passo

Anterior

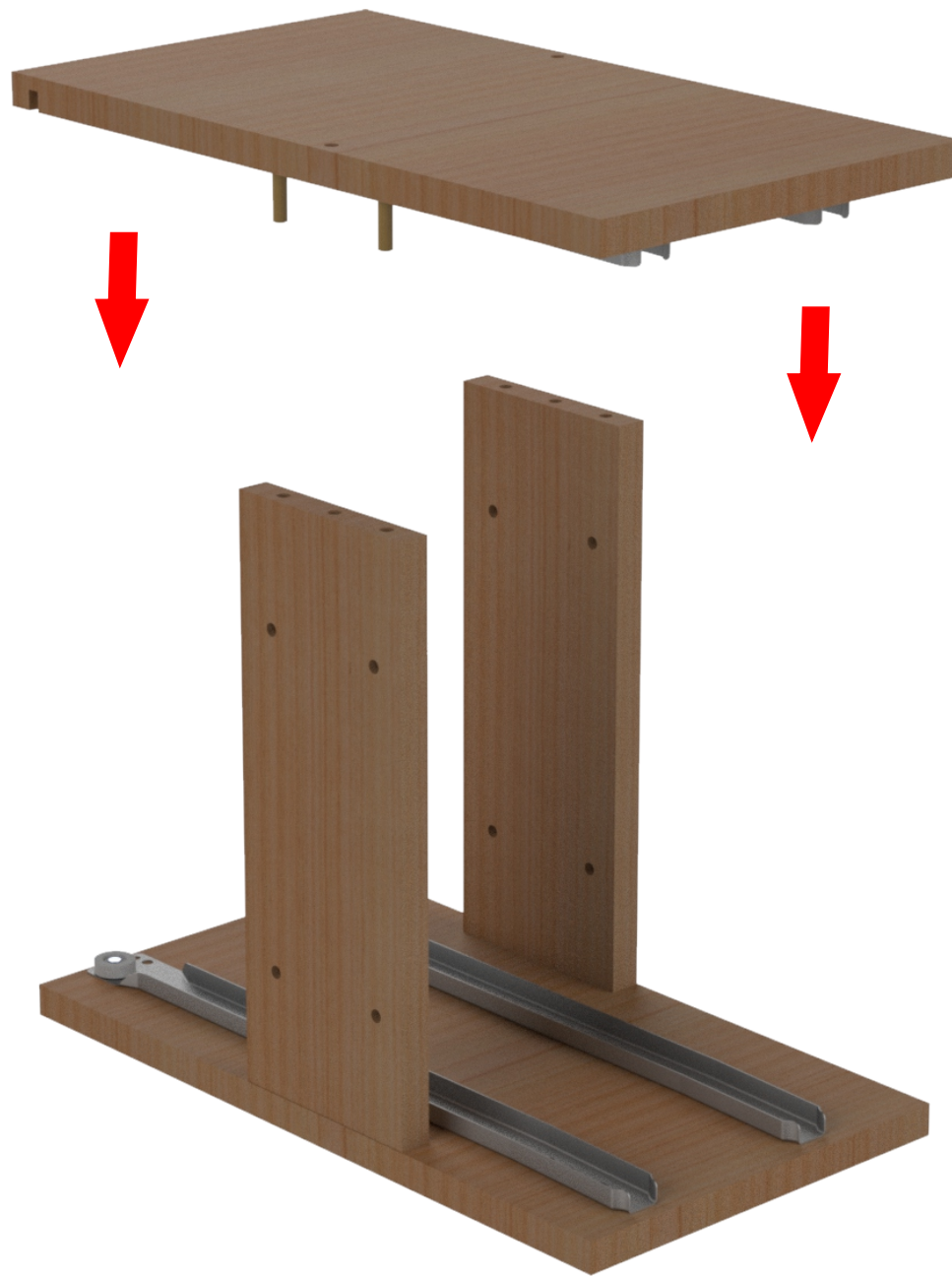
Próxima



ITEM
C

ITEM
C





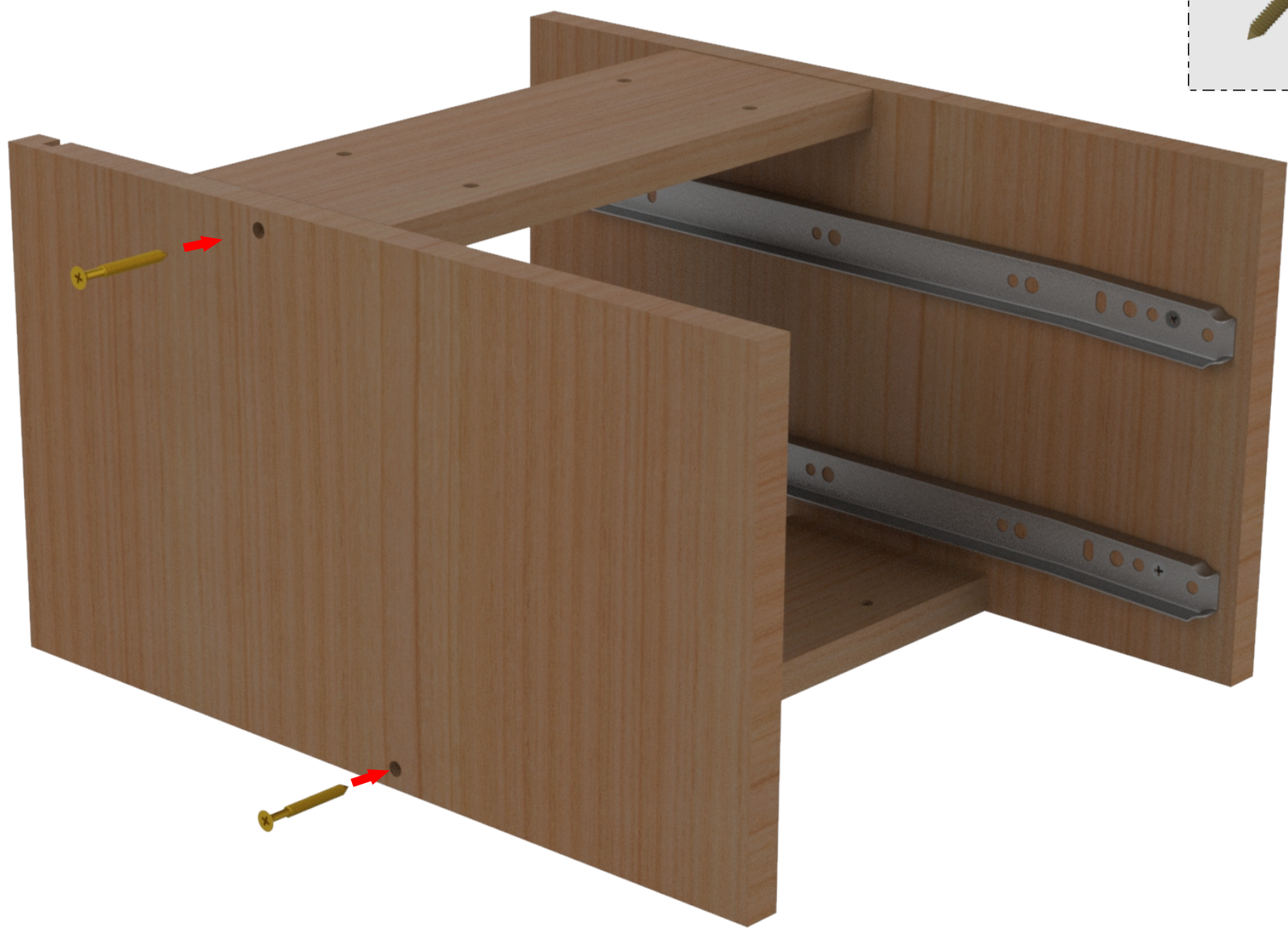
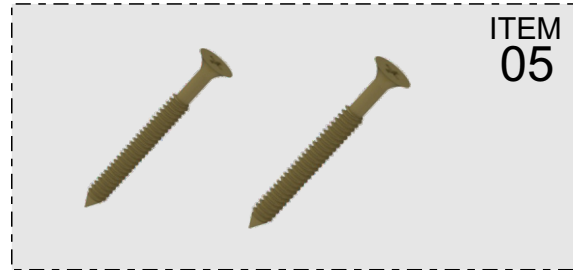
Gaveteiro Aéreo 02 Gavetas

08° Passo

Anterior

Próxima

ITEM
05



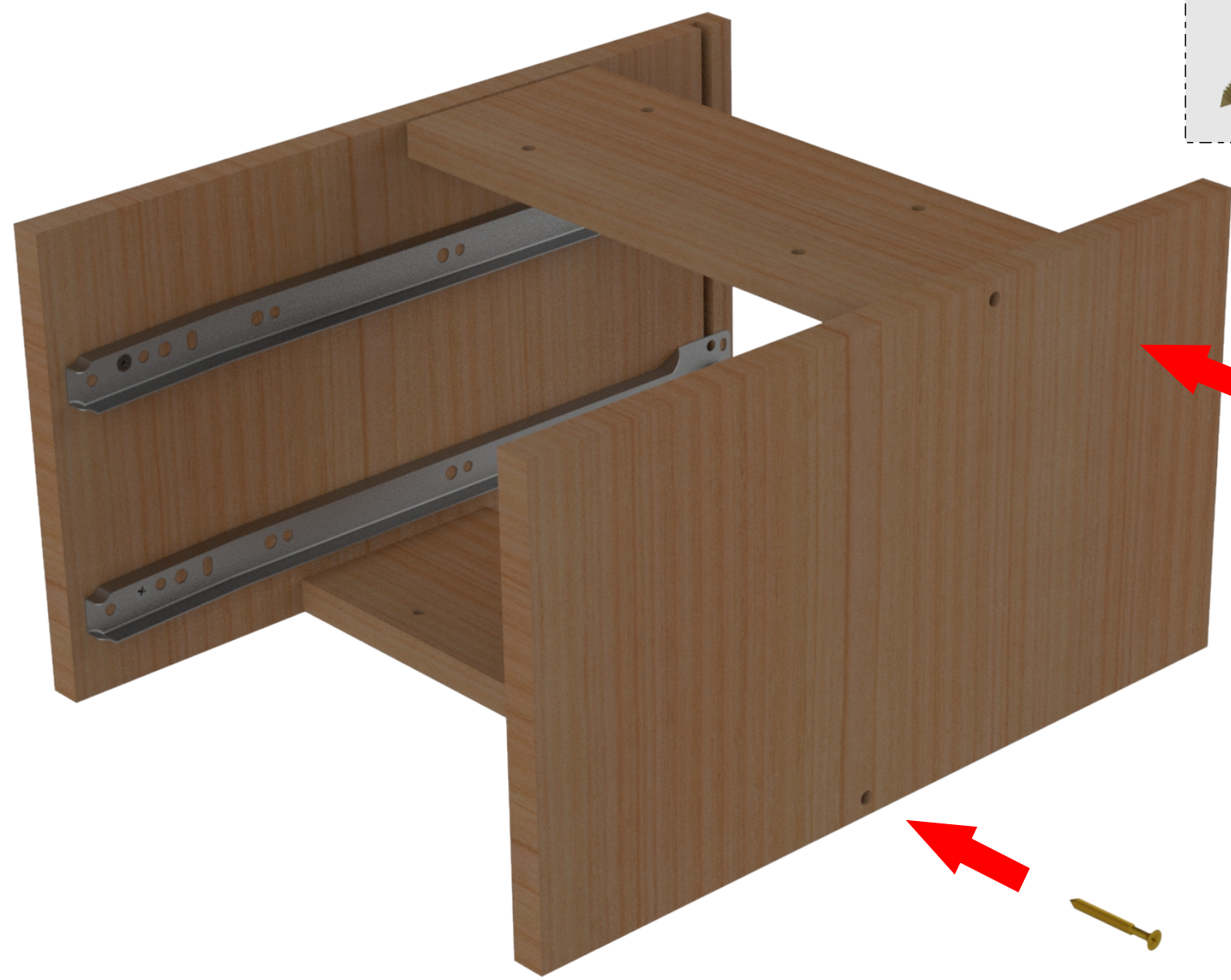
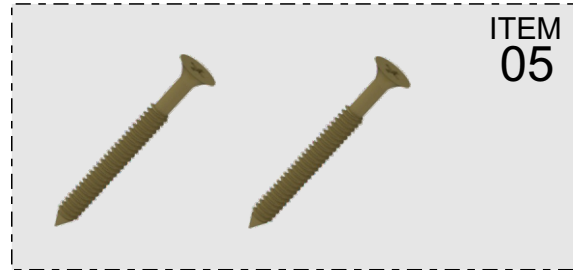
Gaveteiro Aéreo 02 Gavetas

09° Passo

Anterior

Próxima

ITEM
05



Gaveteiro Aéreo 02 Gavetas

10° Passo

Anterior

Próxima



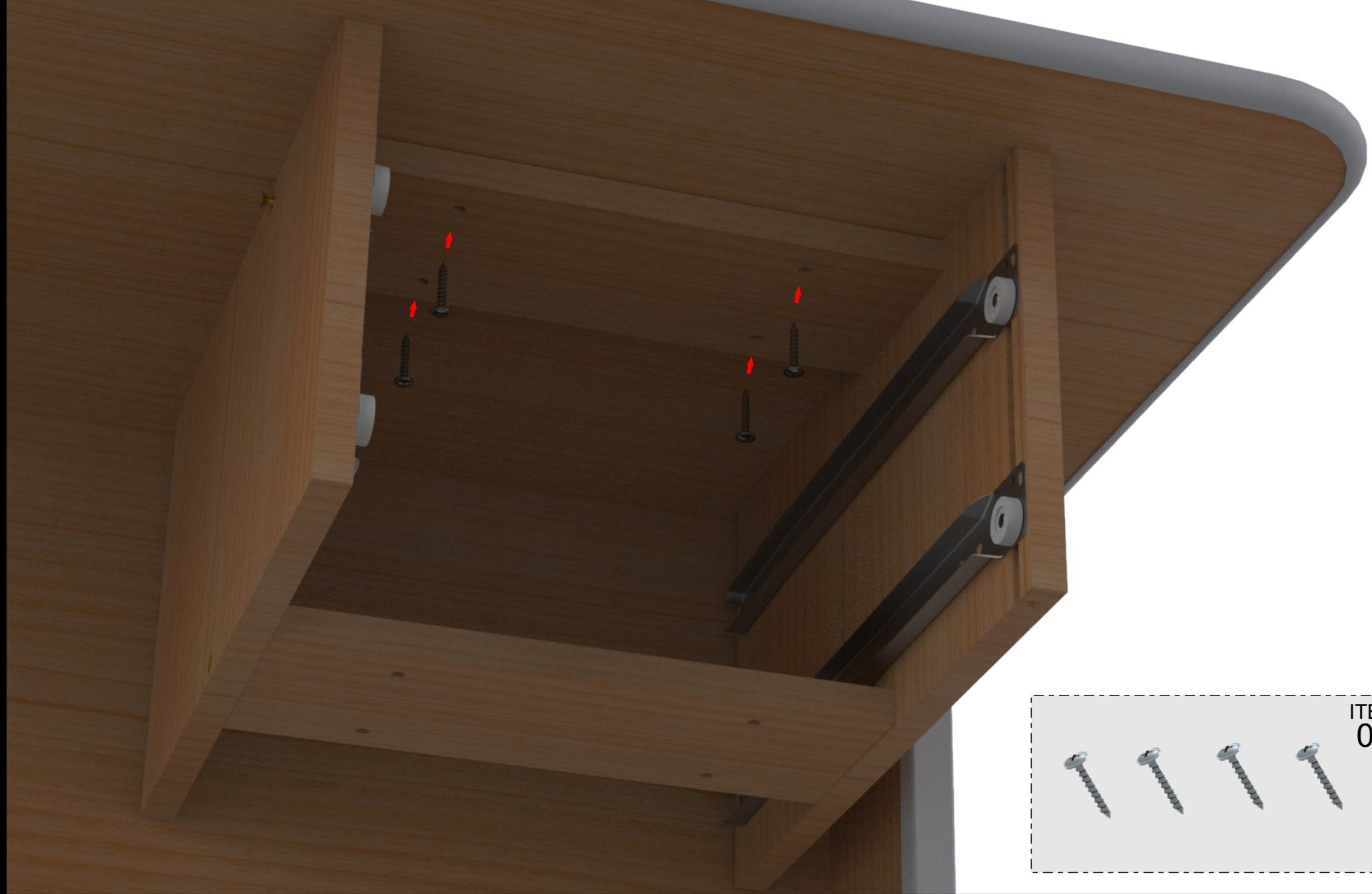


Gaveteiro Aéreo 02 Gavetas

11° Passo

Anterior

Próxima



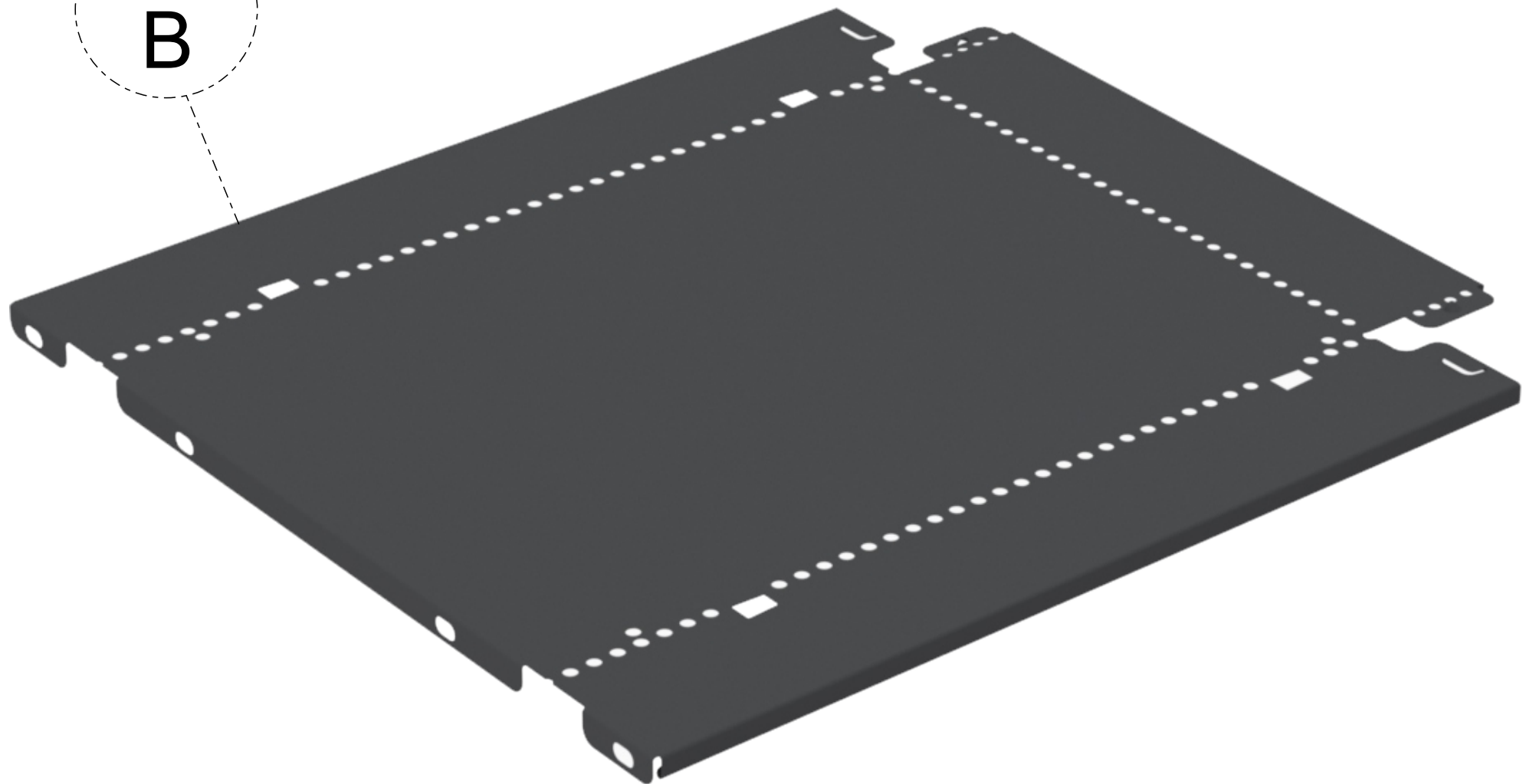
Gaveteiro Aéreo 02 Gavetas

12° Passo

Anterior

Próxima

ITEM
B

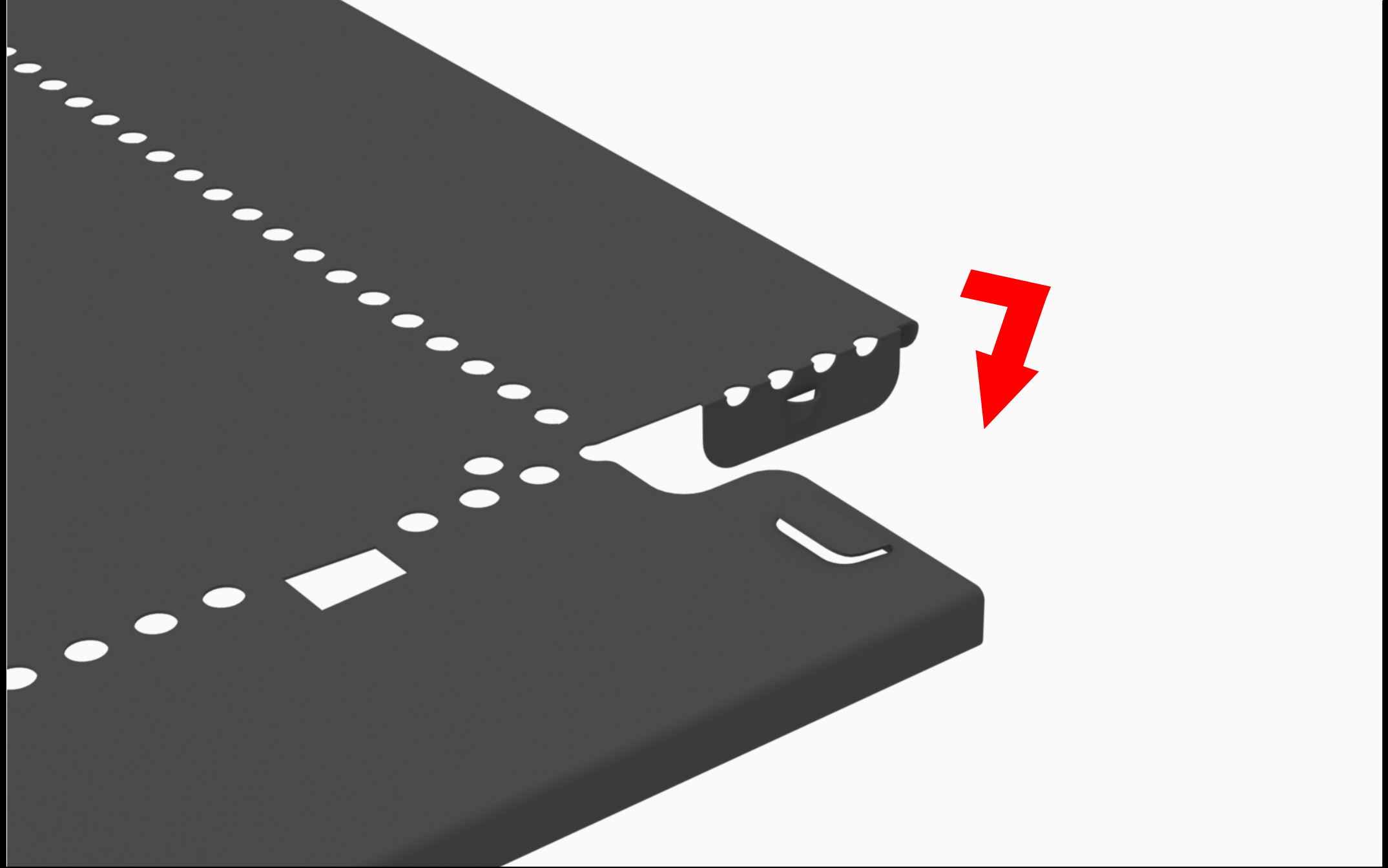


Gaveteiro Aéreo 02 Gavetas

13° Passo

Anterior

Próxima

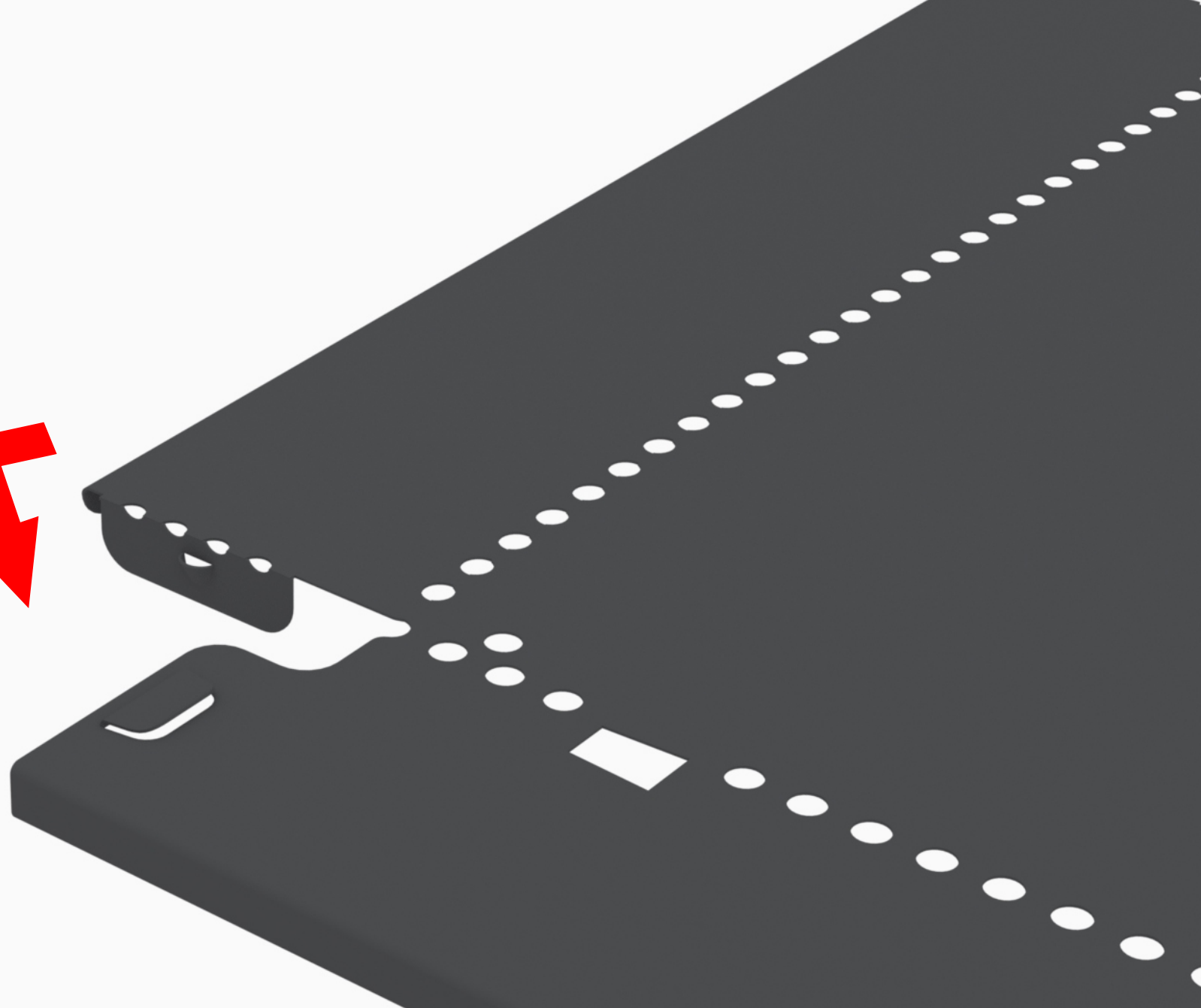
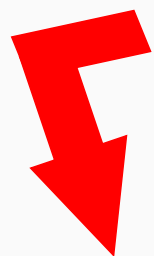


Gaveteiro Aéreo 02 Gavetas

14° Passo

Anterior

Próxima

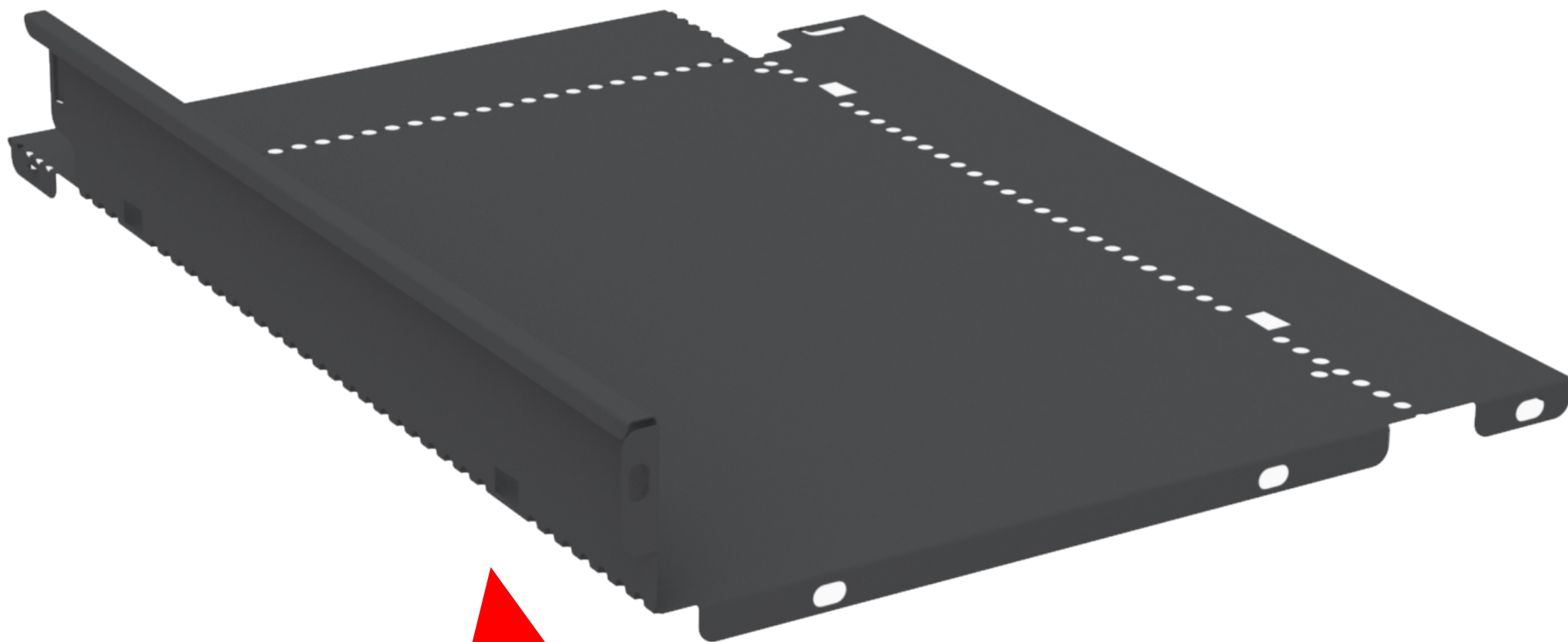


Gaveteiro Aéreo 02 Gavetas

15° Passo

Anterior

Próxima

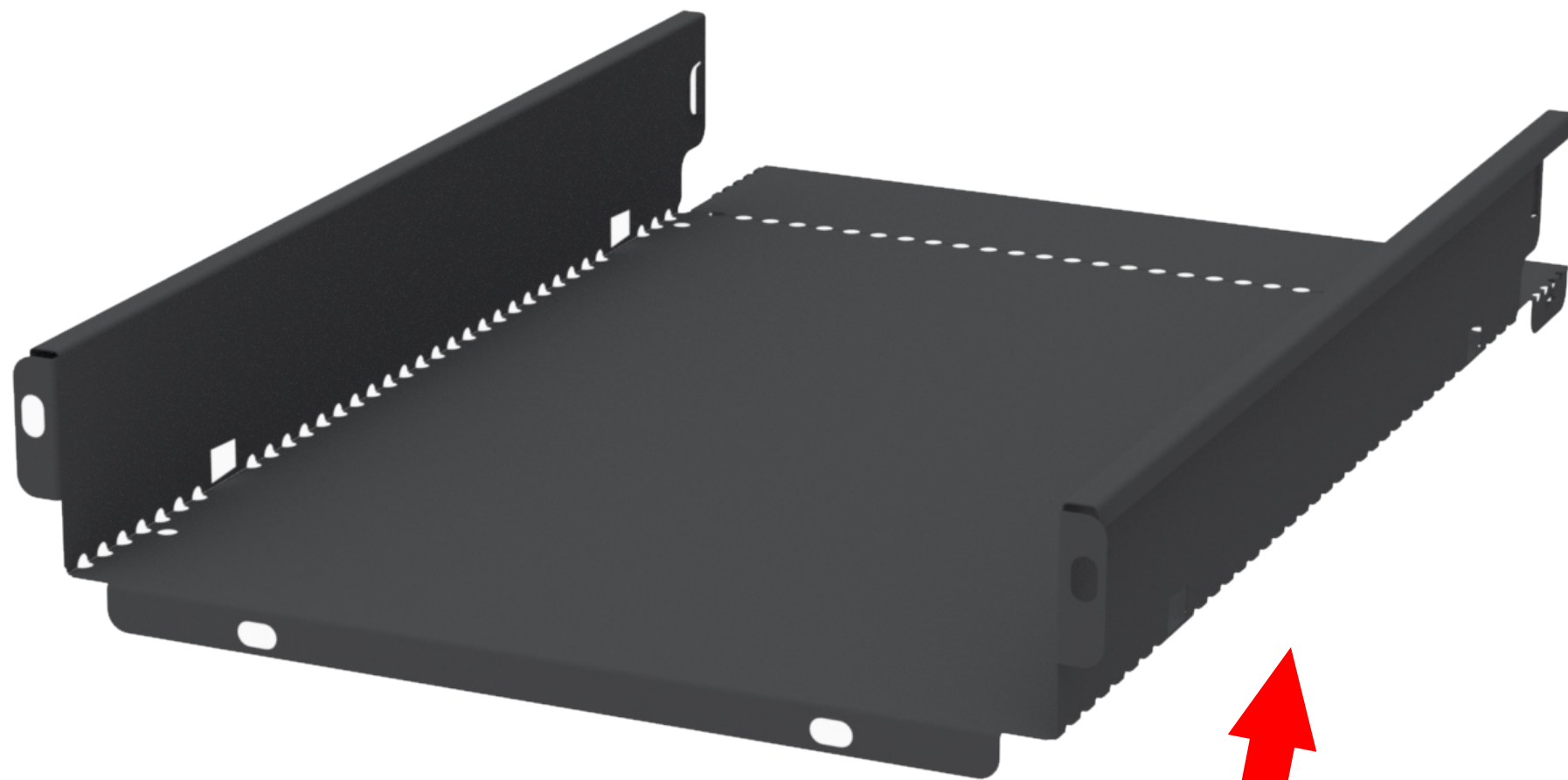


Gaveteiro Aéreo 02 Gavetas

16° Passo

Anterior

Próxima

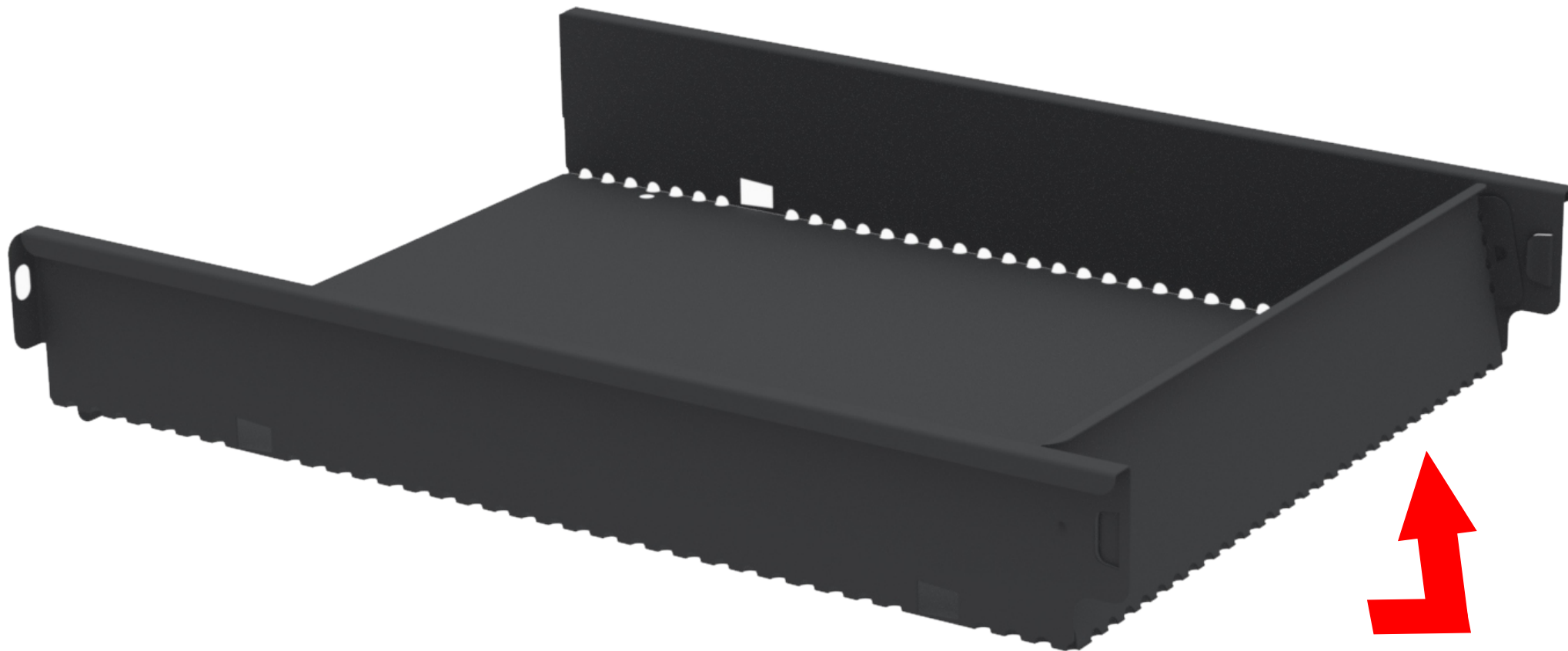


Gaveteiro Aéreo 02 Gavetas

17° Passo

Anterior

Próxima



Gaveteiro Aéreo 02 Gavetas

18° Passo

Anterior

Próxima

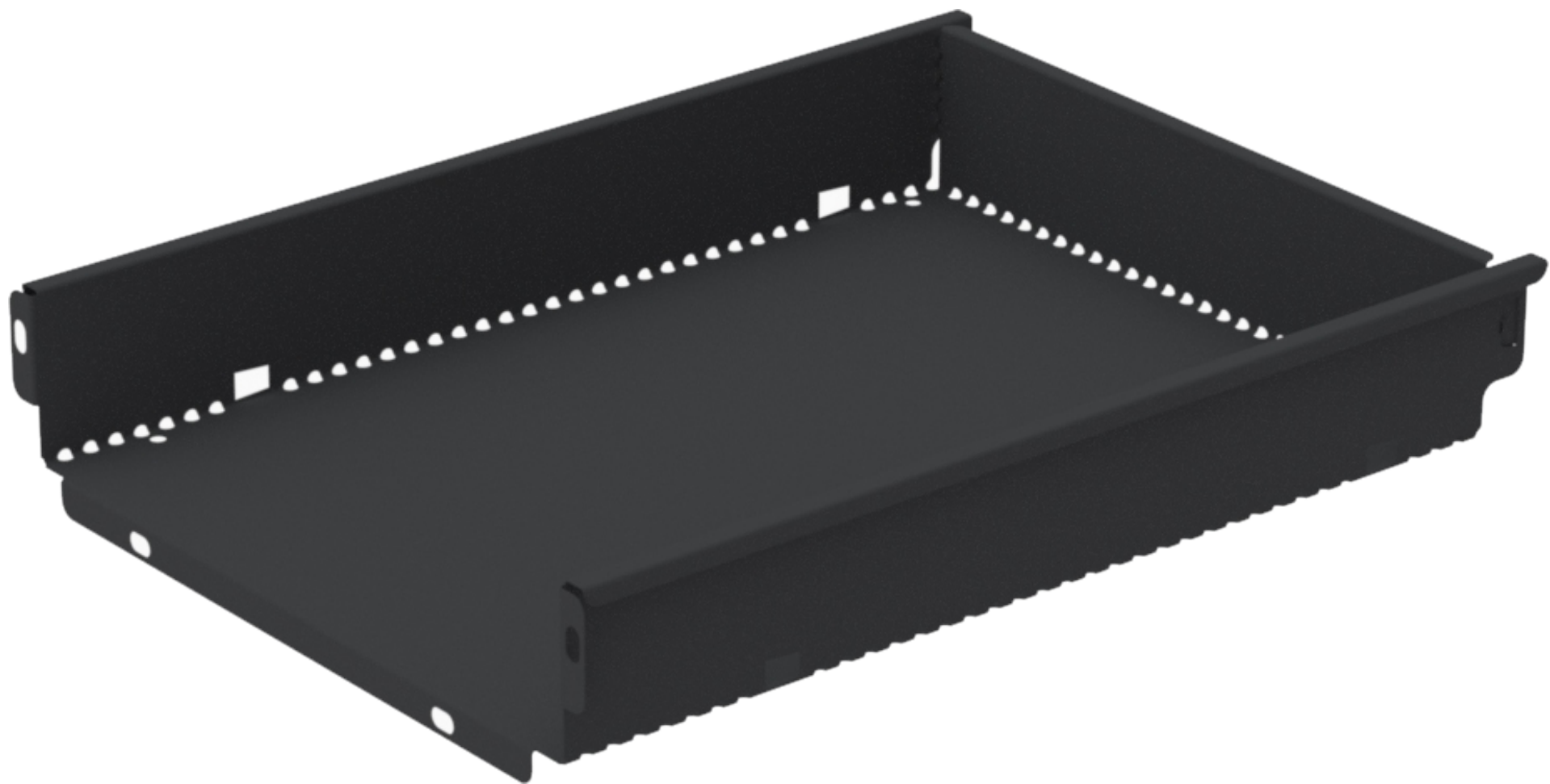


Gaveteiro Aéreo 02 Gavetas

19° Passo

Anterior

Próxima

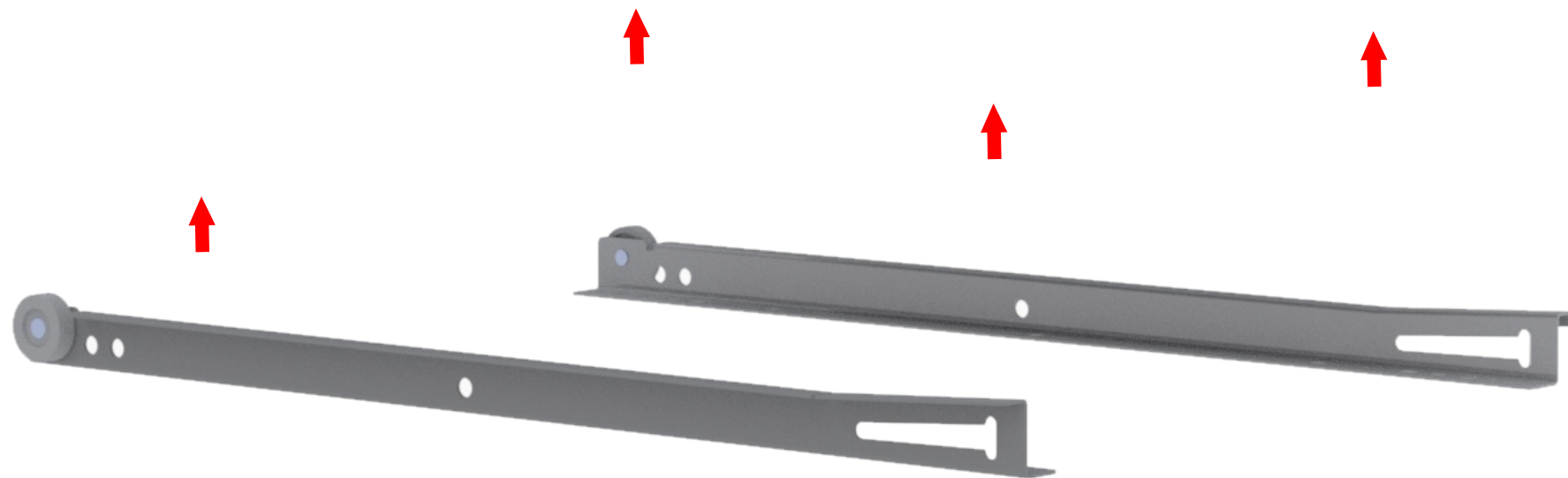


Gaveteiro Aéreo 02 Gavetas

20° Passo

Anterior

Próxima



ITEM
07



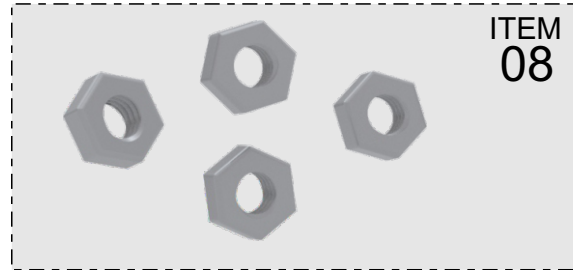
Gaveteiro Aéreo 02 Gavetas

22° Passo

Anterior

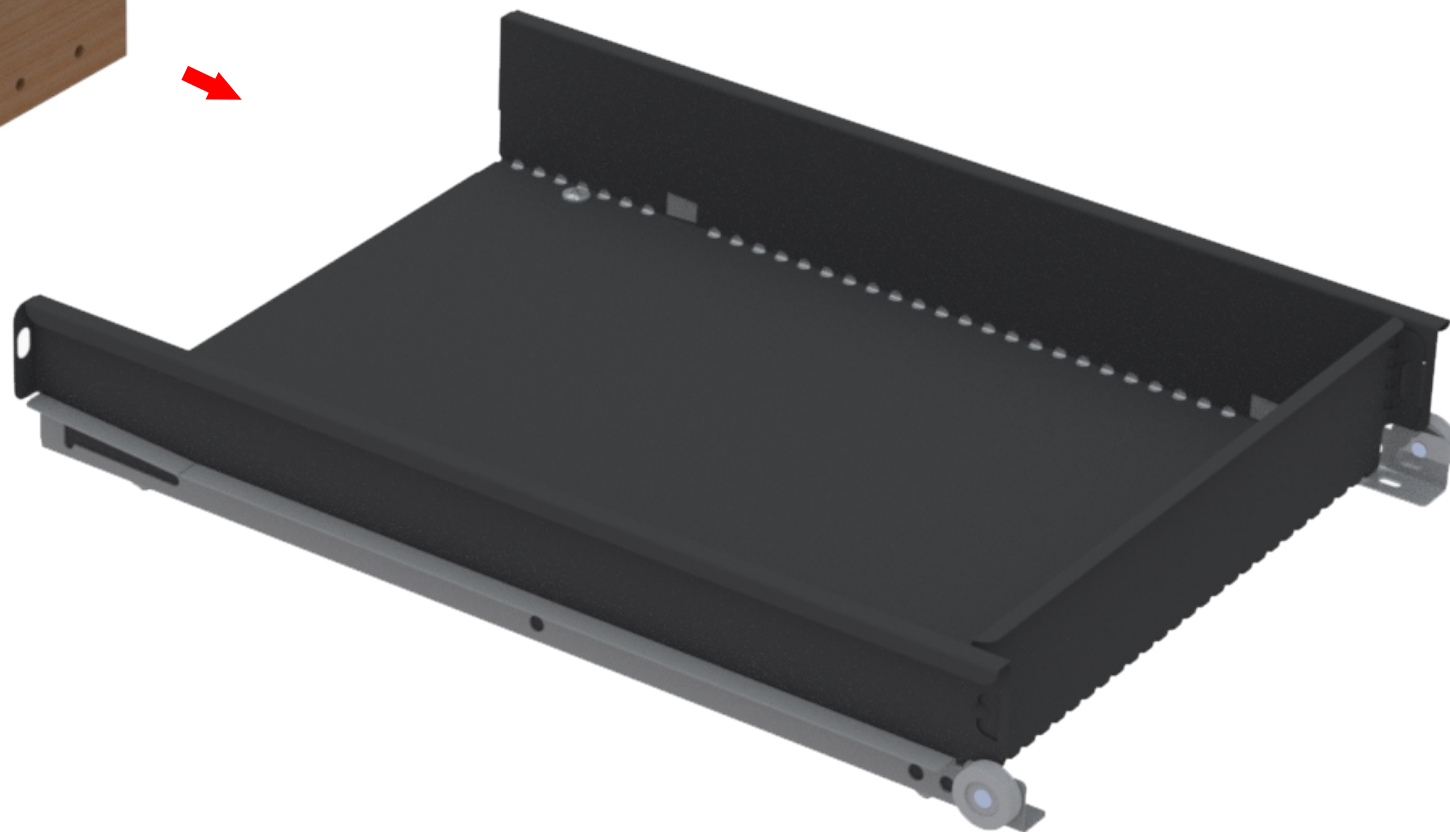
Próxima

ITEM
08





ITEM
E

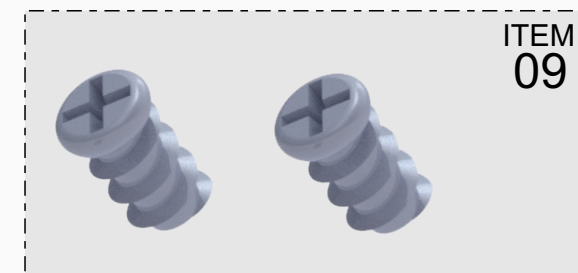
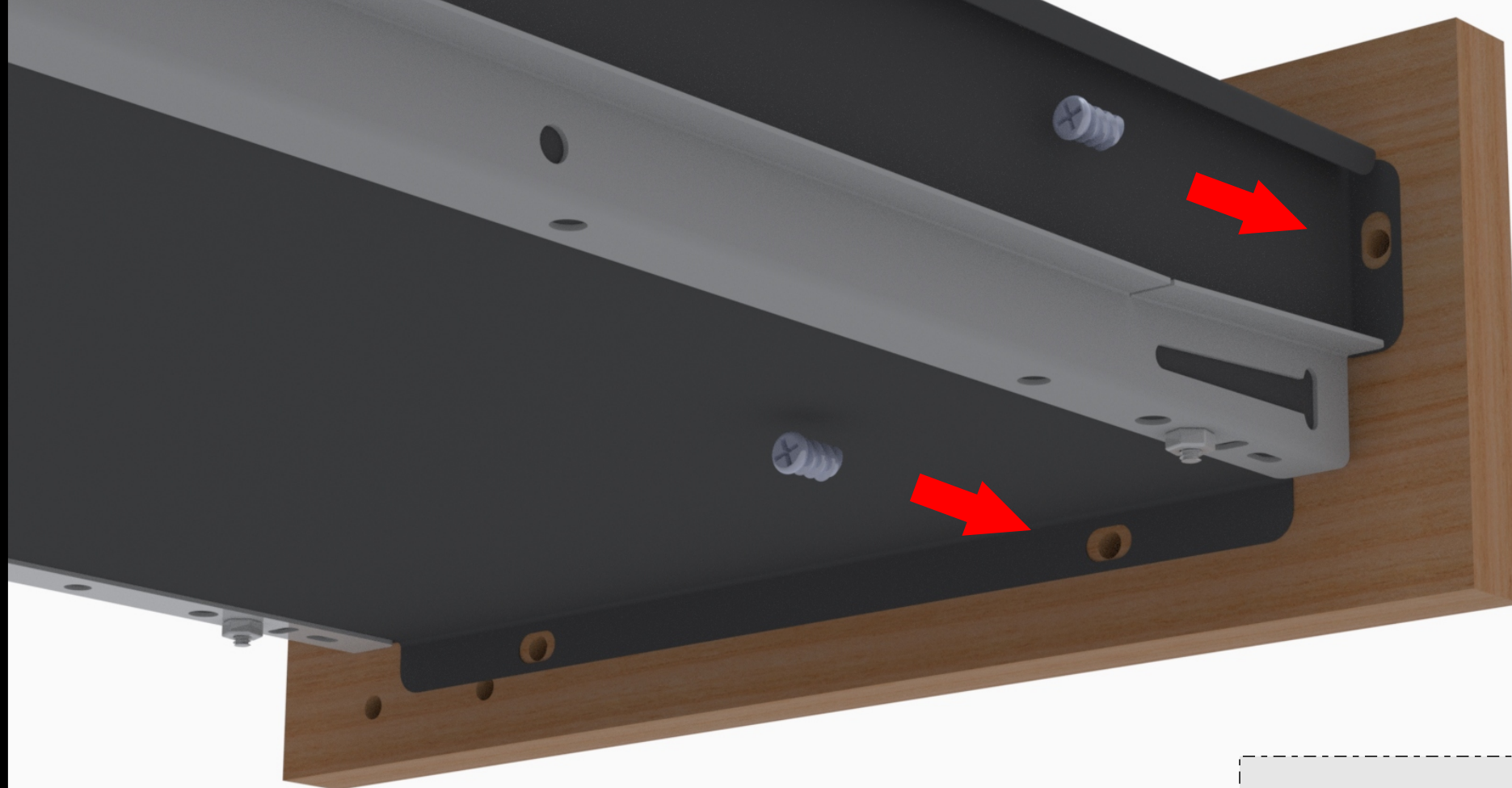


Gaveteiro Aéreo 02 Gavetas

24° Passo

Anterior

Próxima

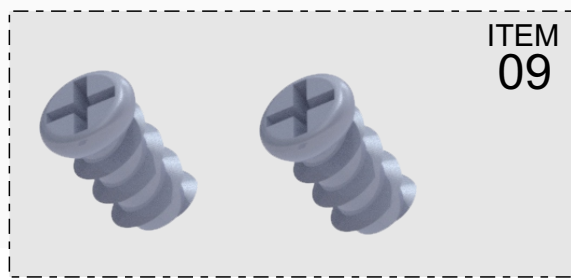
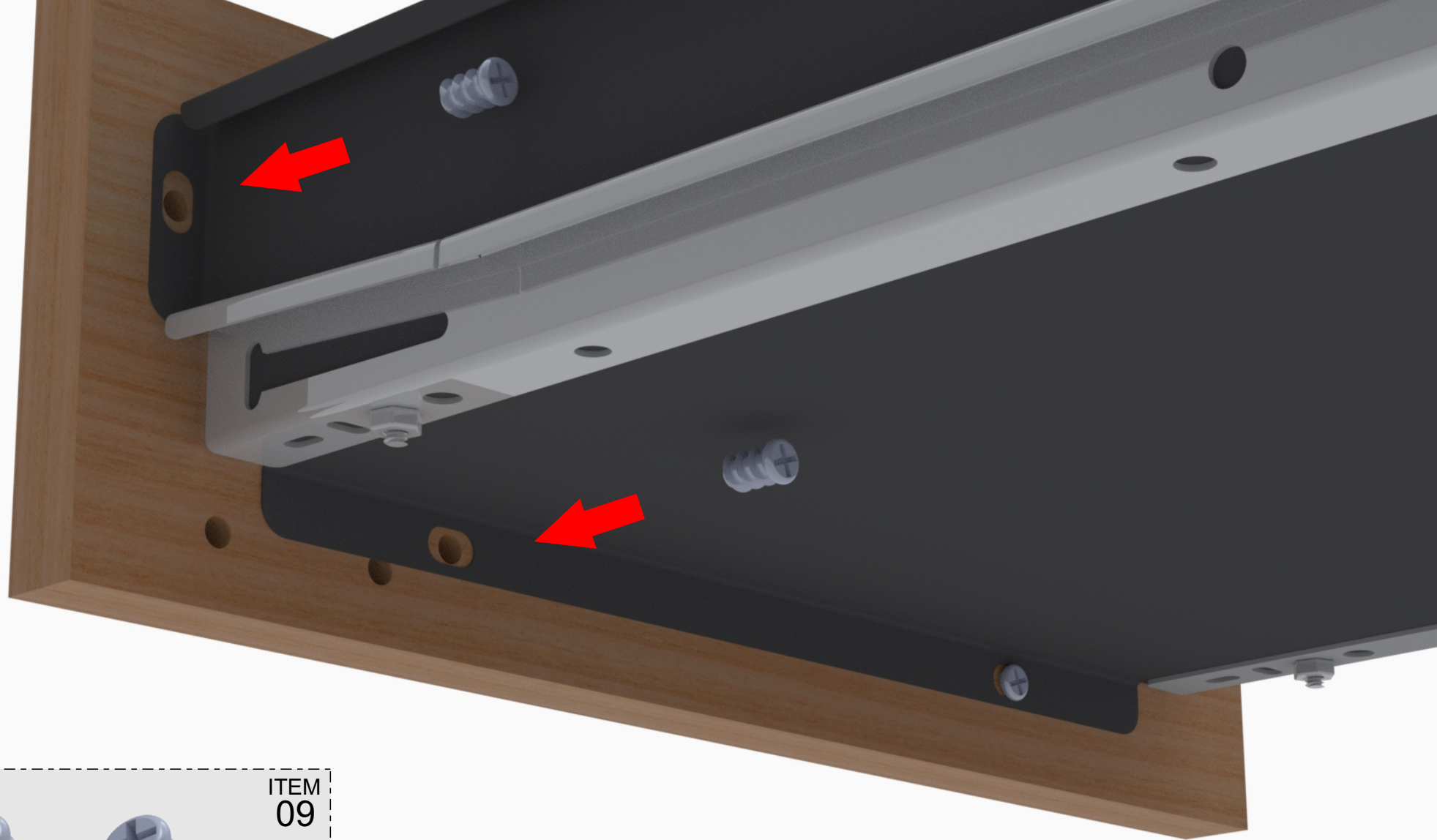


Gaveteiro Aéreo 02 Gavetas

25° Passo

Anterior

Próxima

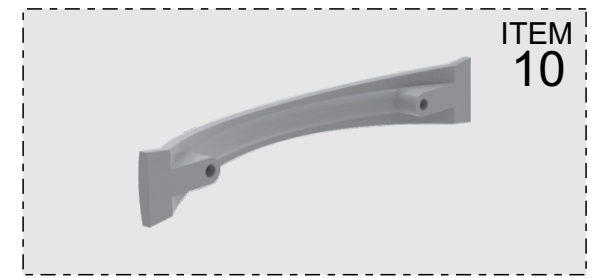


Gaveteiro Aéreo 02 Gavetas

26° Passo

Anterior

Próxima

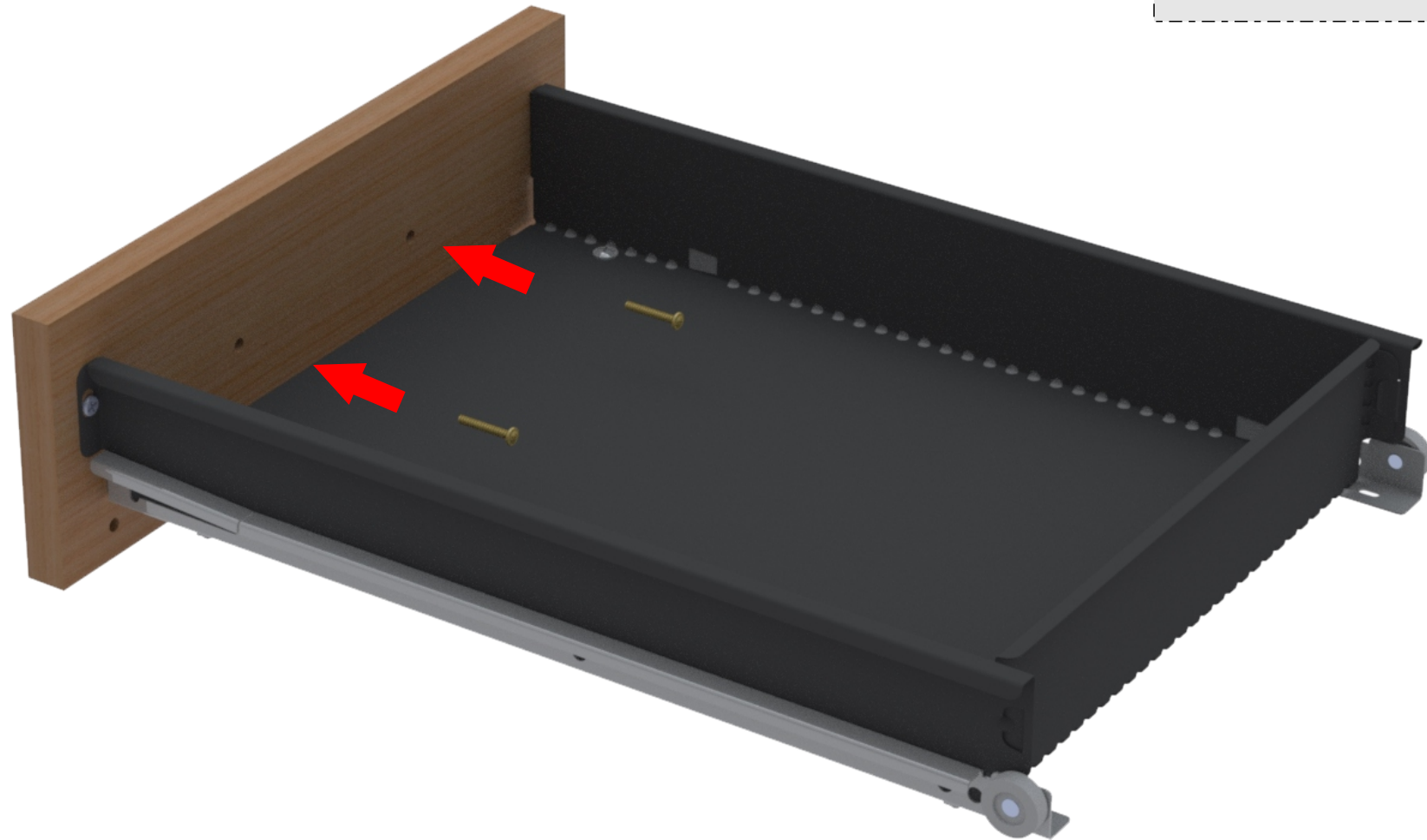


Gaveteiro Aéreo 02 Gavetas

30° Passo

Anterior

Próxima



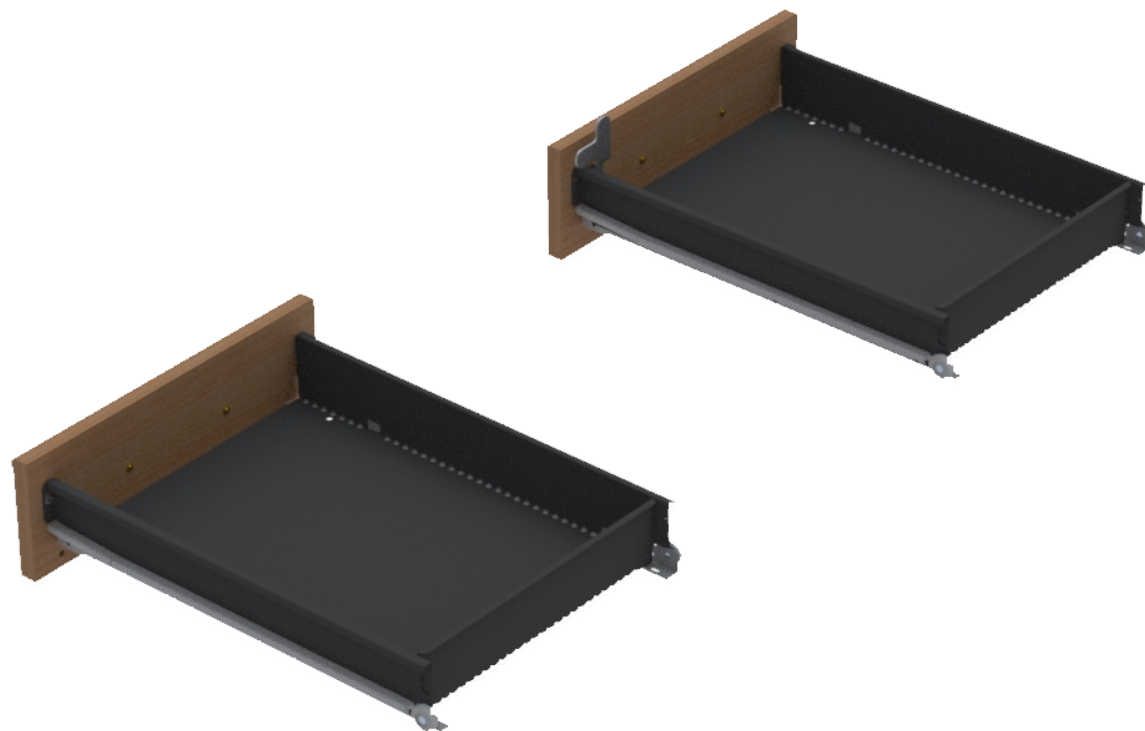
Gaveteiro Aéreo 02 Gavetas

27° Passo

Anterior

Próxima

2x
REPITA

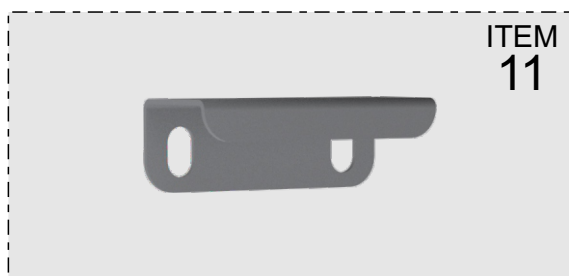


Gaveteiro Aéreo 02 Gavetas

28° Passo

Anterior

Próxima

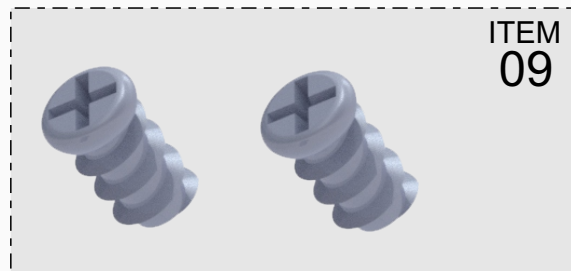
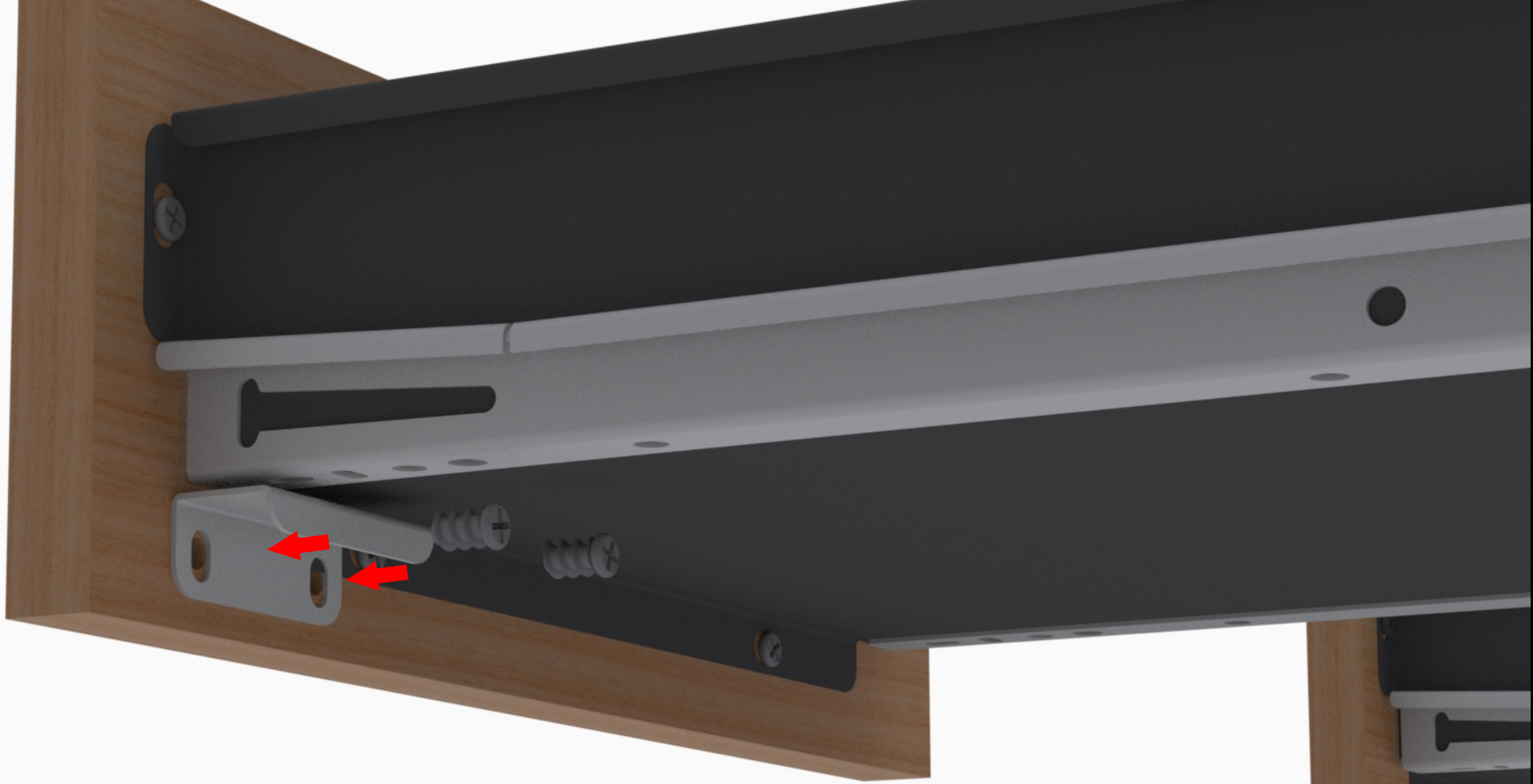


Gaveteiro Aéreo 02 Gavetas

29° Passo

Anterior

Próxima





Gaveteiro Aéreo 02 Gavetas

31° Passo

Anterior

Próxima



Gaveteiro Aéreo 02 Gavetas

32° Passo

Anterior

Próxima

Instrução de Limpeza

Para produtos "MDF, MDP E MADEIRA (PEÇAS ENVERNIZADAS TINGIDAS, LAQUEADAS E COM PINTURA UV)"

- Para a limpeza utilize flanela seca ou pano macio, levemente umedecido com água. Utilize um pano seco em seguida;
- Evite contato com produtos químicos (solventes, thinner, acetona etc) e não utilize nenhum tipo de esponja de aço.

Para produtos "METÁLICOS"

- Para limpeza utilize flanela seca ou pano macio, levemente umedecido com água;
- Evite contato direto com objetos cortantes;
- Evite contato com produtos químicos e abrasivos (solventes, thinner, acetona etc) e não utilize nenhum tipo de esponja de aço;

Gaveteiro Aéreo 02 Gavetas

Anterior

Próxima

GARANTIA

- 1 - Nossos produtos possuem um prazo de garantia de 01 ano para defeitos de fabricação a partir da emissão da Nota Fiscal da fábrica, incluído os 90 dias determinados pelo Código de Defesa do Consumidor.
- 2 - O prazo para troca de produtos avariados parcialmente ou inteiro, referente às peças de acabamentos sujeitas ao desgaste natural, ficarão restritas ao prazo legal de 90 dias a partir da emissão da Nota Fiscal.
- 3 - A empresa somente fará a reposição de partes e componentes dos produtos nos termos discriminados abaixo e que comprovarem a existência do alegado defeito de material ou fabricação.
- 4 - A garantia é válida para defeitos de fabricação detectados por via e-mail, pelo site “Alô Pandin” ou pela Central de Atendimento (telefone na Etiqueta) e toma-se nula quando:
 - Problemas ocorridos por montagem em desacordo com o manual de instrução ou relacionados a adaptações ou alterações realizadas no produto;
 - Defeitos e desgaste no acabamento, partes e/ou peças ocorridos por uso intenso ou exposição a condições adversas e não previstas, tais como umidade excessiva, intempéries, maresia, frio e calor intensos, cupim e pragas de madeira em geral, sinistros, acidentes, quedas ou agentes da natureza;
 - Problemas ocorridos devido as condições inadequadas do local de instalação do produto, tais como pisos desnivelados, paredes pouco resistentes e fora do prumo, etc;
 - Danos causados por serviços ou consertos contratados pelo consumidor, descuido, maus tratos, limpeza e/ou manutenção em desacordo com as instruções contidas no manual;
- 5 - Todas as reclamações e defeitos observados durante o prazo da garantia serão atendidos mediante a apresentação da nota fiscal de compra e entrando em contato com nossa central de atendimento.
- 6 - A empresa reserva-se o direito de alterar as características gerais, técnica e estética, introduzir melhoramentos a sua linha de produtos em qualquer momento, sem incorrer na obrigação de efetuar o mesmo nos produtos em estoque ou já vendidos.
- 7 - Em caso de troca total do produto ou de peças, a empresa efetuará o envio do mesmo após comprovação da empresa.

Gaveteiro Aéreo 02 Gavetas

Anterior

Próxima

INSTRUÇÃO DE MONTAGEM

Rede Sociais

*Siga-nos nas Redes Sociais
aperte sobre a imagem*

PANDIN®

Soluções em Ambientes



/pandinofficial



WhatsApp SAC



@pandinmoveis



PandinOfficial

Gaveteiro Aéreo 02 Gavetas

Anterior