

INSTRUÇÃO DE MONTAGEM

EMISSÃO: 27/08/2020
REVISÃO: 000 (30/08/2020)

PANDIN®

Soluções em Ambientes



Gaveteiro Aéreo 03 GAVETAS

Linha Maxxi / PE40



Assista o Vídeo de Montagem

Próxima



Peças

CODIGO	PRODUTO	DESENHO	QUANTIDAD
A	LATERAL DIREITA		01
B	LATERAL ESQUERDA		01
C	TRAVA SUP/INF		02
D	CORPO DE GAVETA		03
E	FRENTE DE GAVETA		03

Componentes

CODIGO	PRODUTO	DESENHO	QUANT
01	TRILHO ESQUERDO		03
02	PARAFUSO 4X14 mm		12
03	CAVILHA		08
04	TRILHO DIREITO		03
05	PARAFUSO 4,5X40 mm		04
06	PARAFUSO 4X25 mm		06
07	PARAFUSO 4X6 mm		12
08	PORCA SEXTAVA		12
09	PARAFUSO 6X10 mm		14
10	PUXADOR		03
11	TRAVA		01

Gaveteiro Aéreo 03 Gavetas

Anterior

Próxima



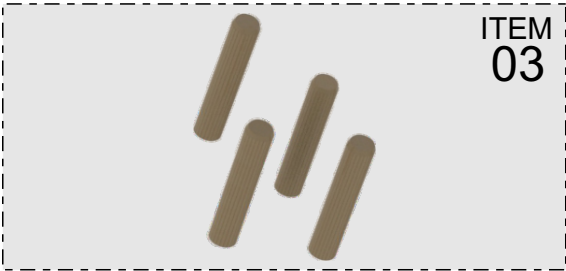
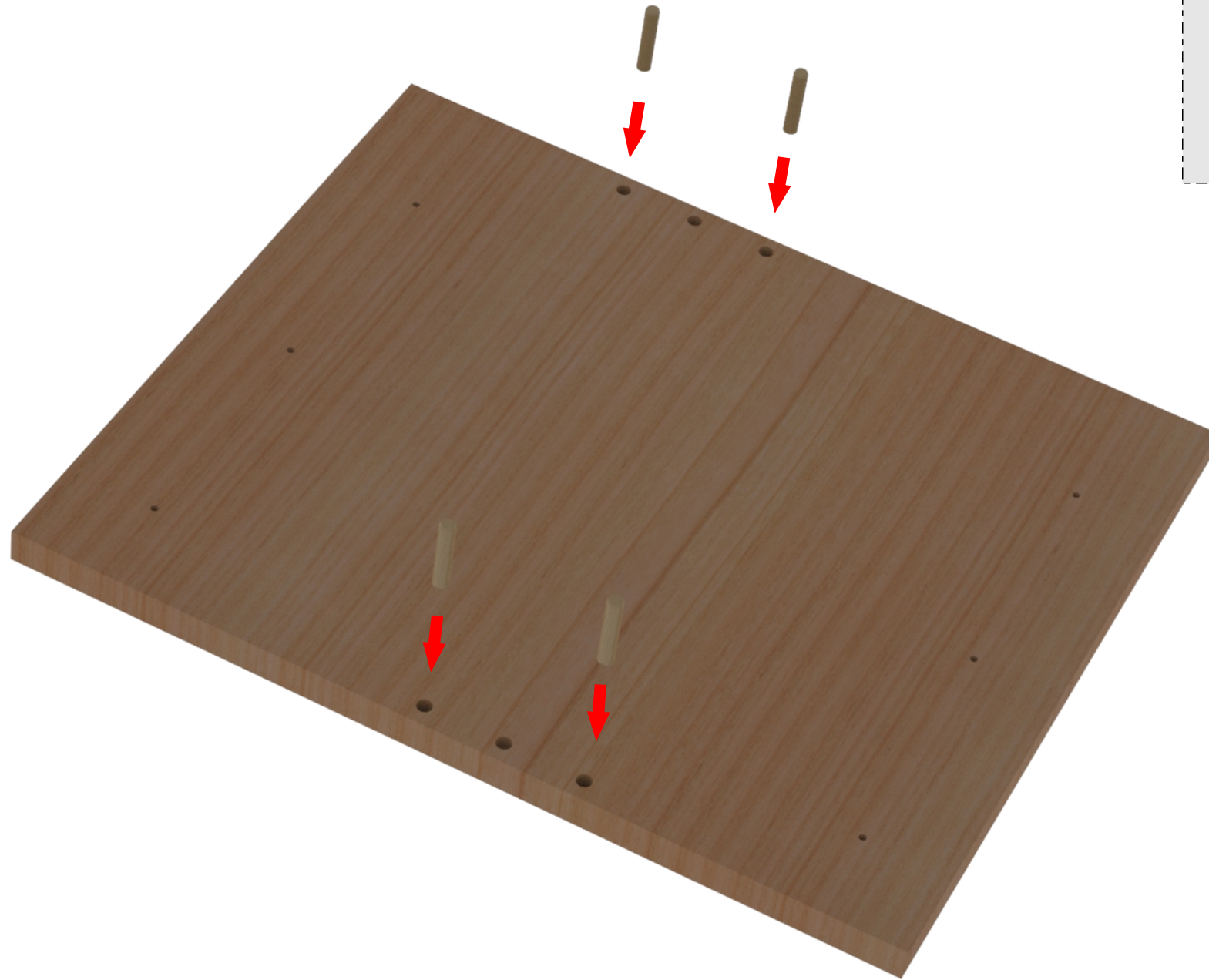
ITEM
B

Gaveteiro Aéreo 03 Gavetas

01° Passo

Anterior

Próxima

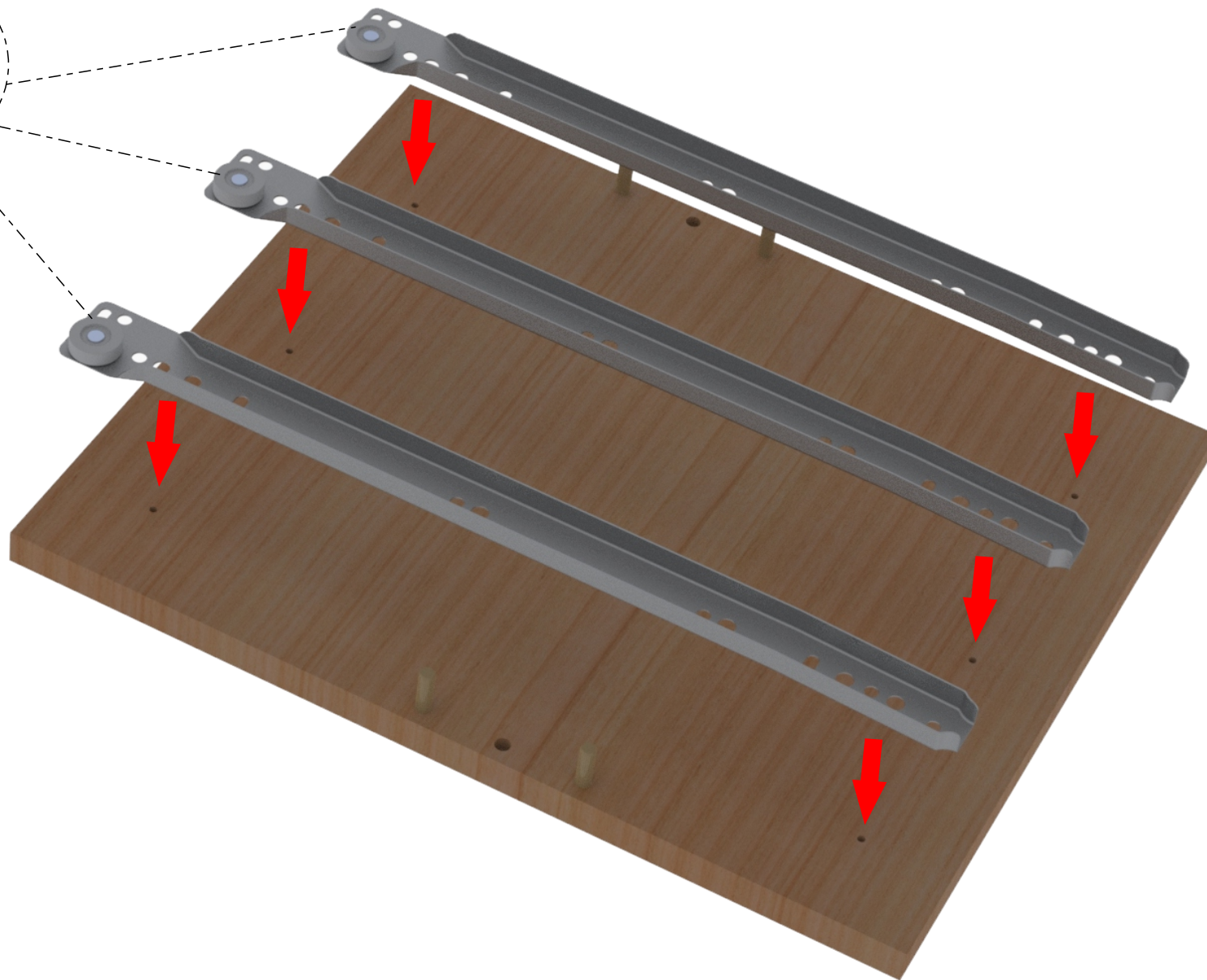


ITEM
03

Gaveteiro Aéreo 03 Gavetas **02° Passo**

Anterior Próxima

ITEM
01

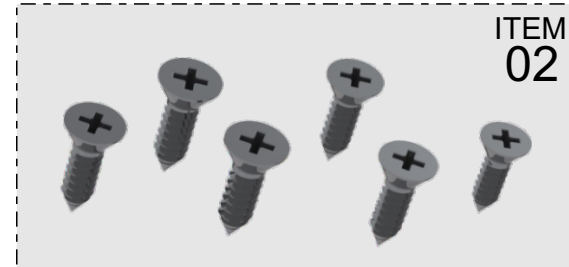
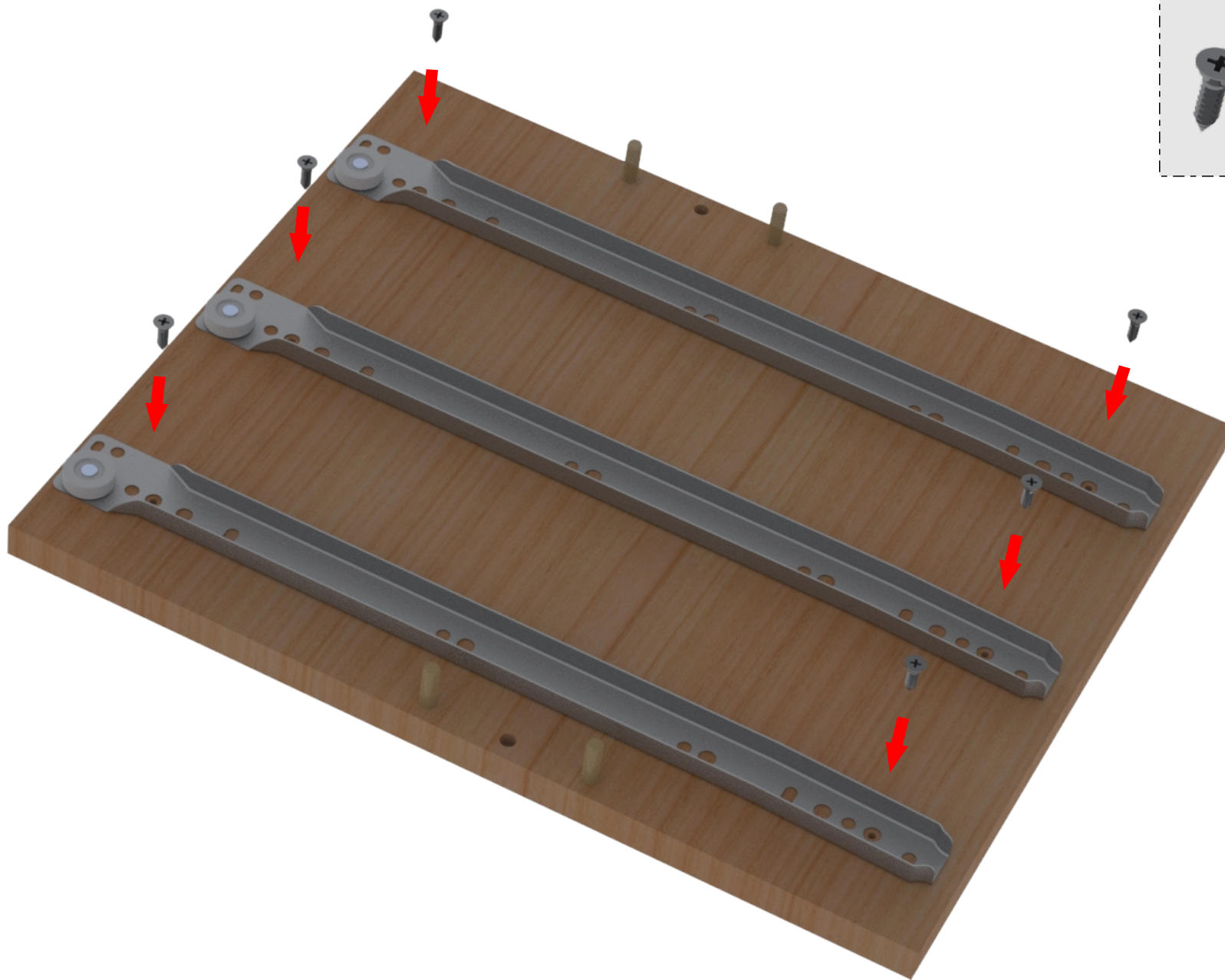


Gaveteiro Aéreo 03 Gavetas

03° Passo

Anterior

Próxima



Gaveteiro Aéreo 03 Gavetas

04° Passo

Anterior

Próxima

ITEM
B

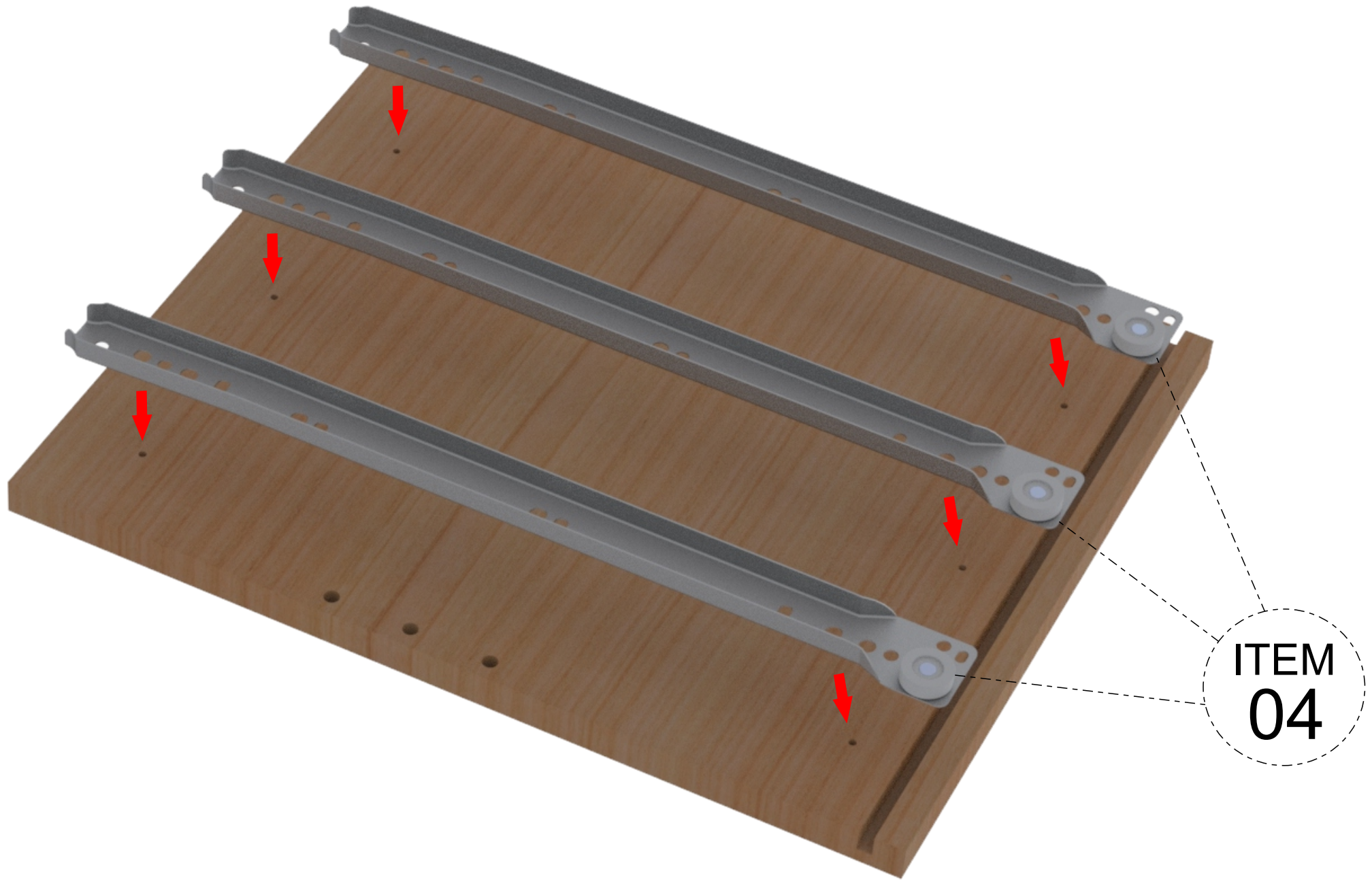


Gaveteiro Aéreo 03 Gavetas

05° Passo

Anterior

Próxima



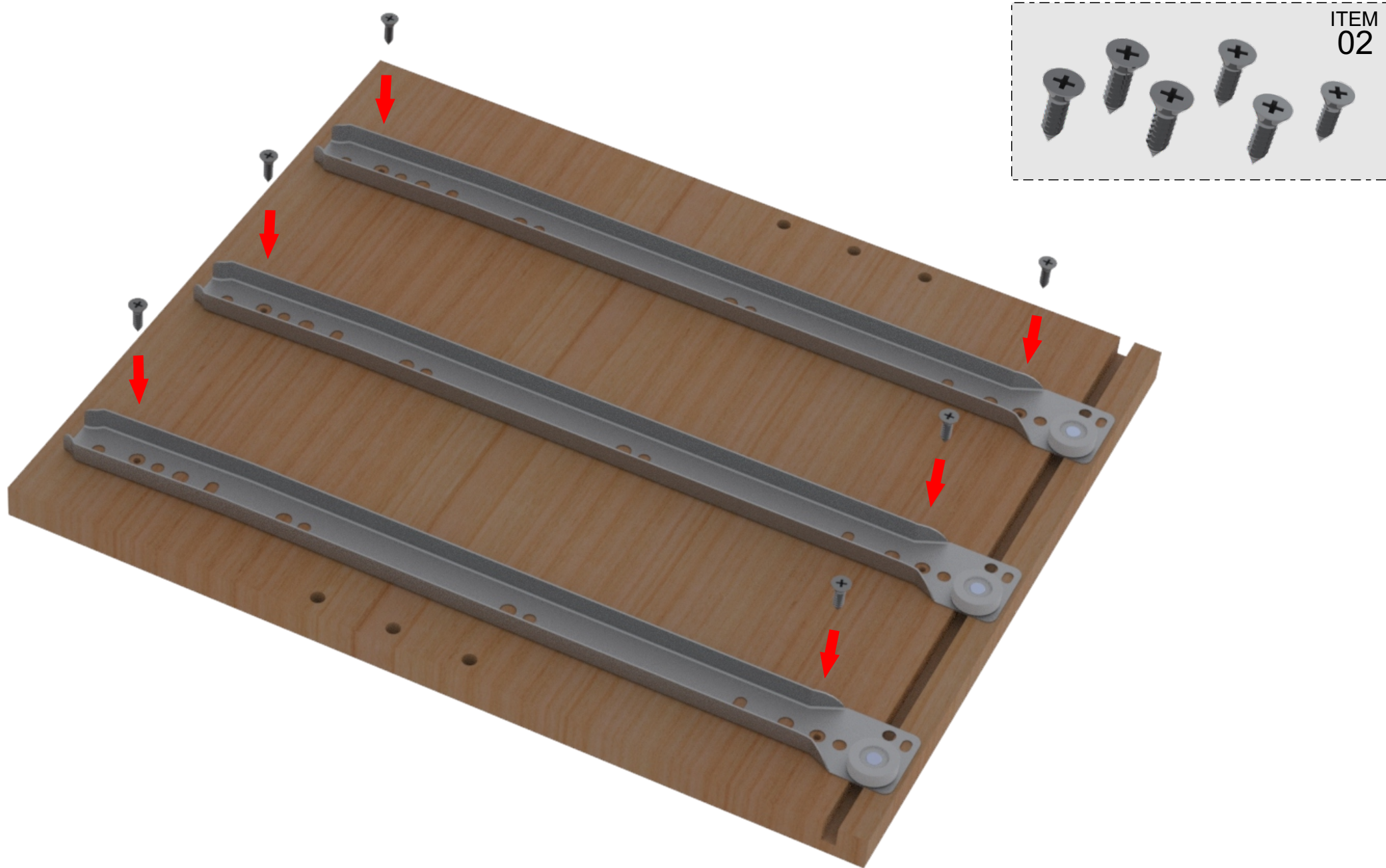
ITEM
04

Gaveteiro Aéreo 03 Gavetas

06° Passo

Anterior

Próxima



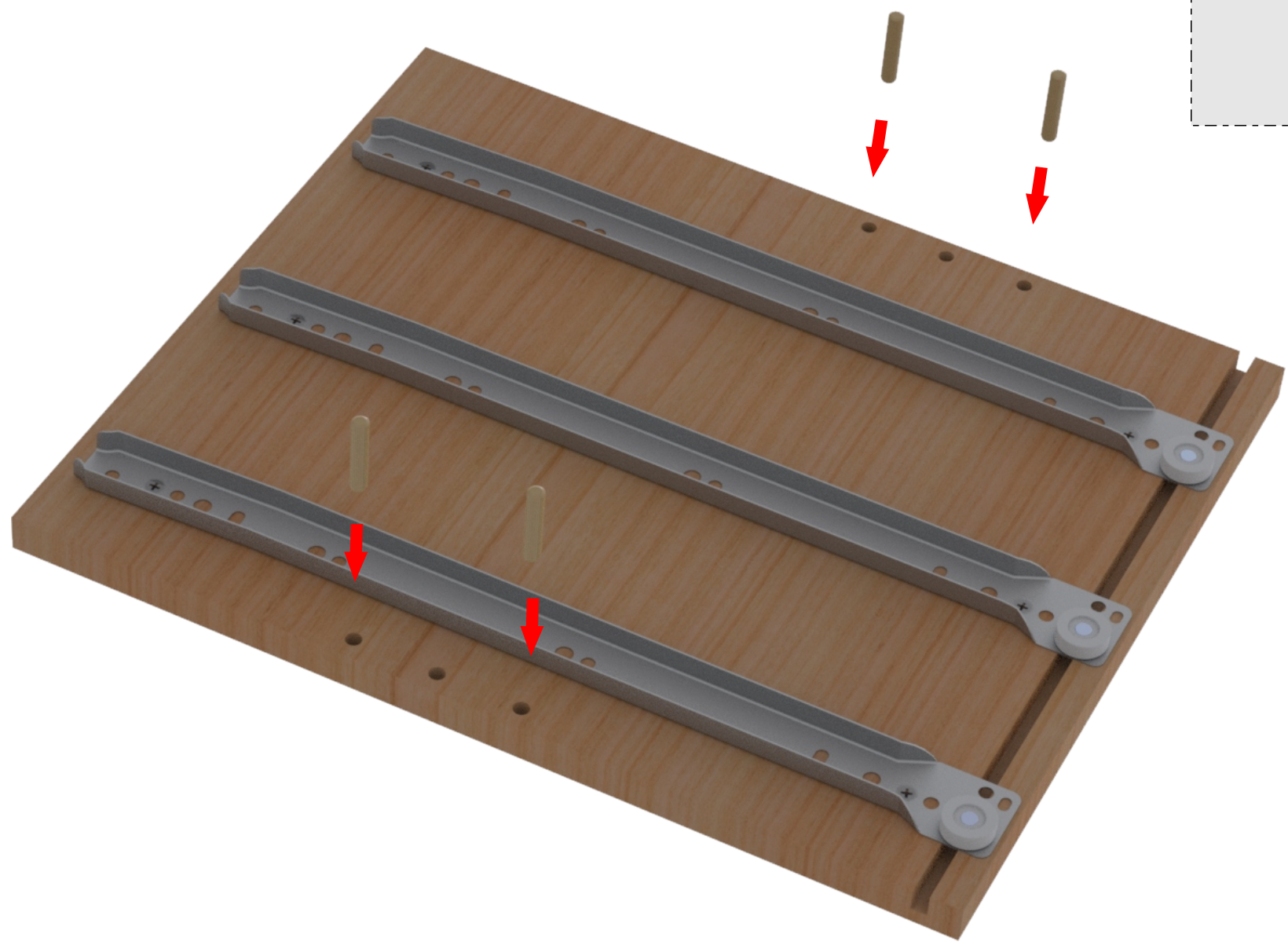
Gaveteiro Aéreo 03 Gavetas

07° Passo

Anterior

Próxima

ITEM
03

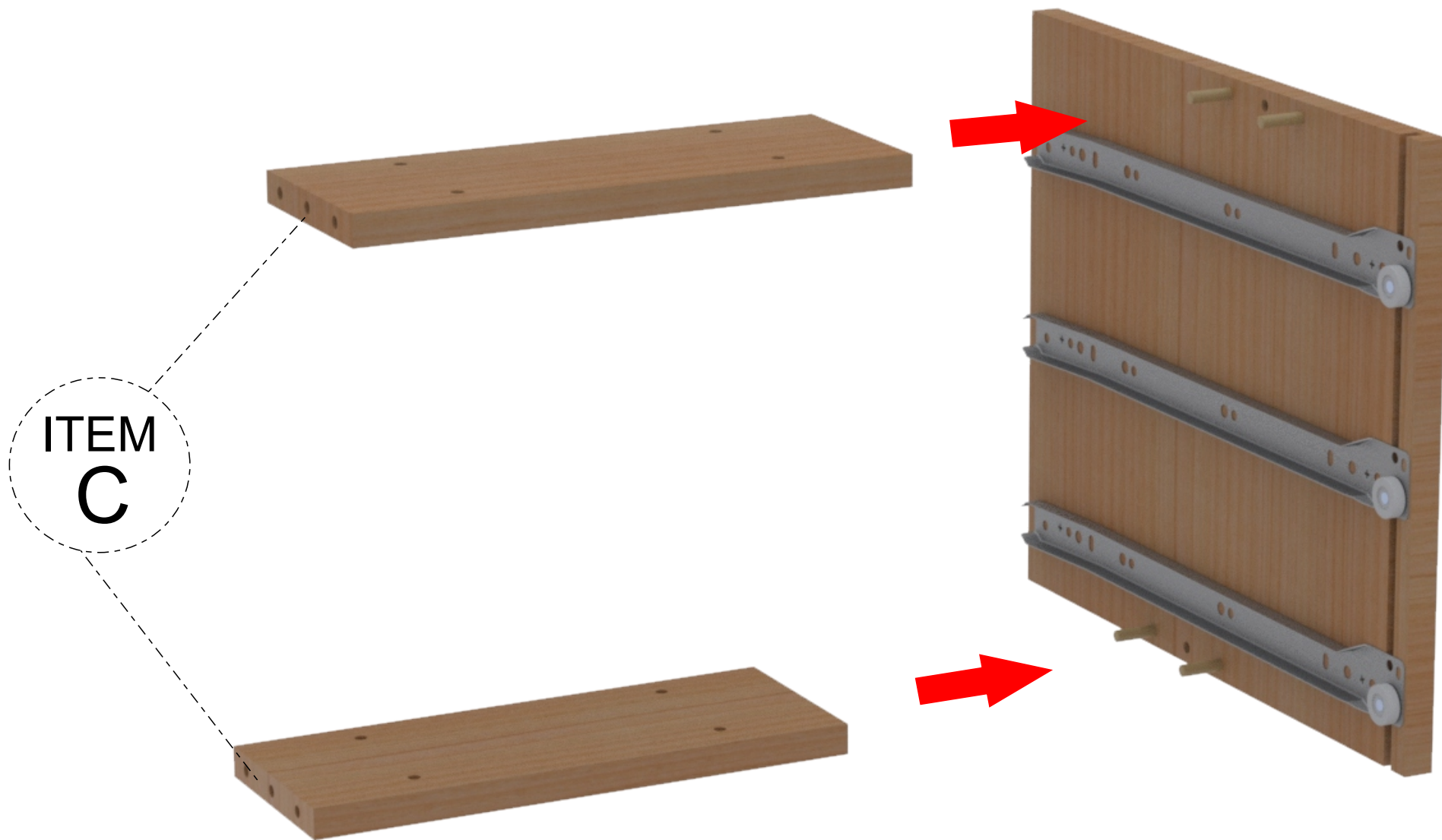


Gaveteiro Aéreo 03 Gavetas

08° Passo

Anterior

Próxima



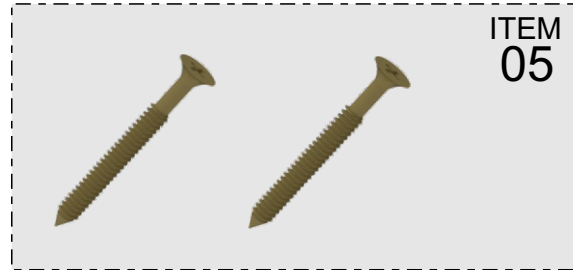
Gaveteiro Aéreo 03 Gavetas

09° Passo

Anterior

Próxima

ITEM
05



Gaveteiro Aéreo 03 Gavetas **10° Passo**

Anterior Próxima

04
PASSO

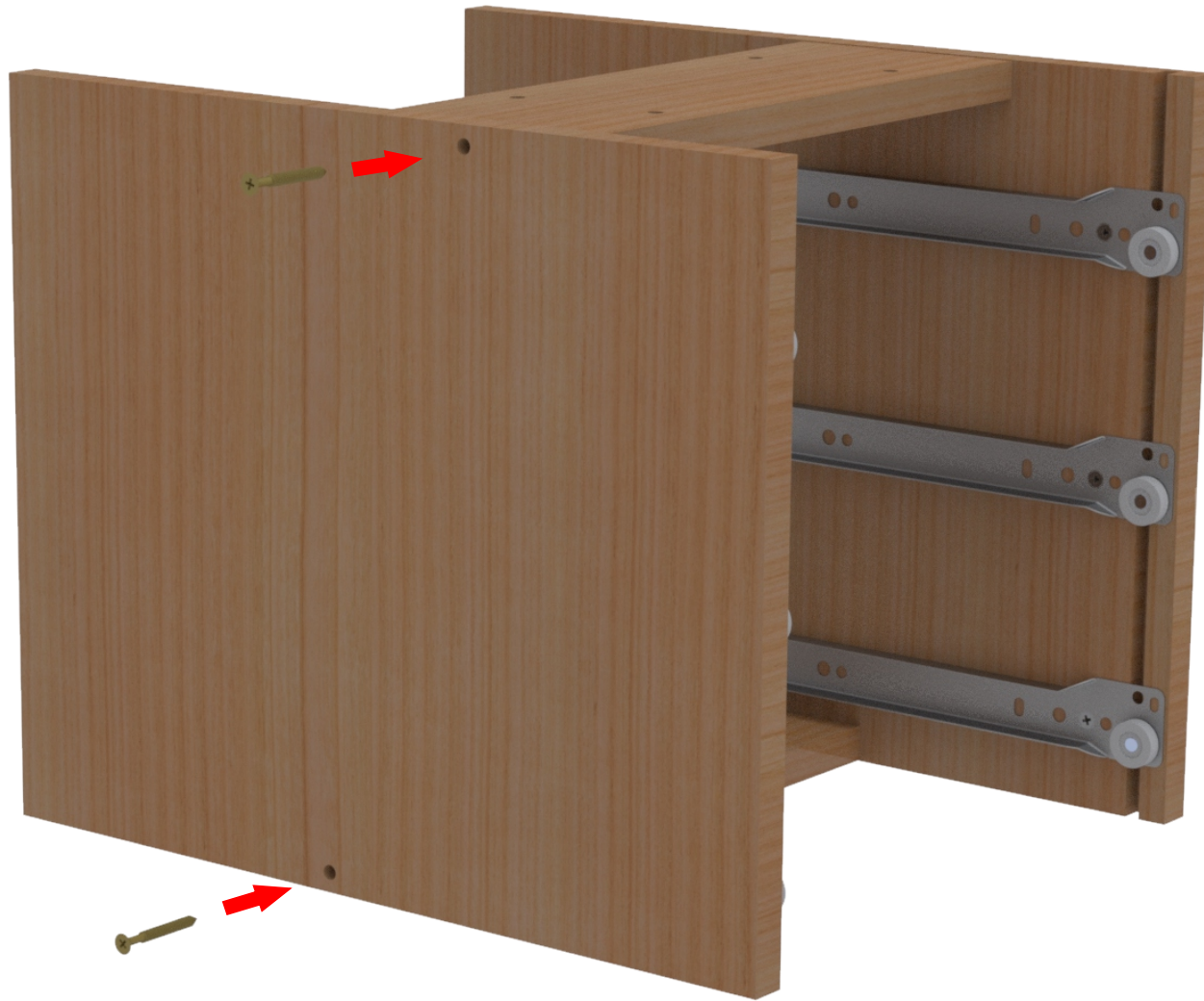
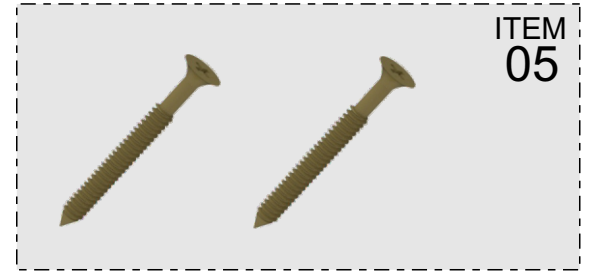


Gaveteiro Aéreo 03 Gavetas

11° Passo

Anterior

Próxima

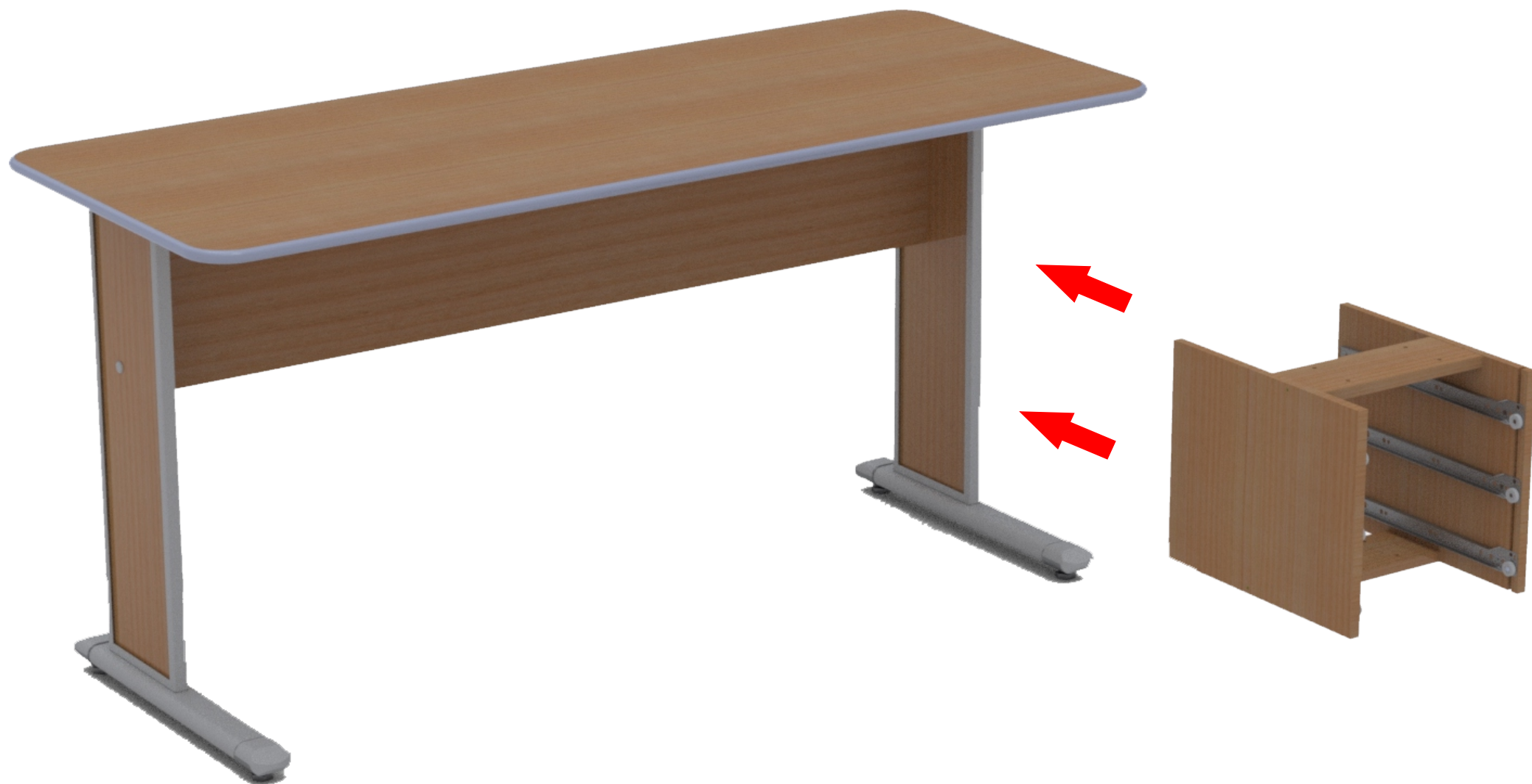


↑ Gaveteiro Aéreo 03 Gavetas

12° Passo

Anterior

Próxima ↓



Gaveteiro Aéreo 03 Gavetas

13° Passo

Anterior

Próxima

ITEM
06



Gaveteiro Aéreo 03 Gavetas

14° Passo

Anterior

Próxima





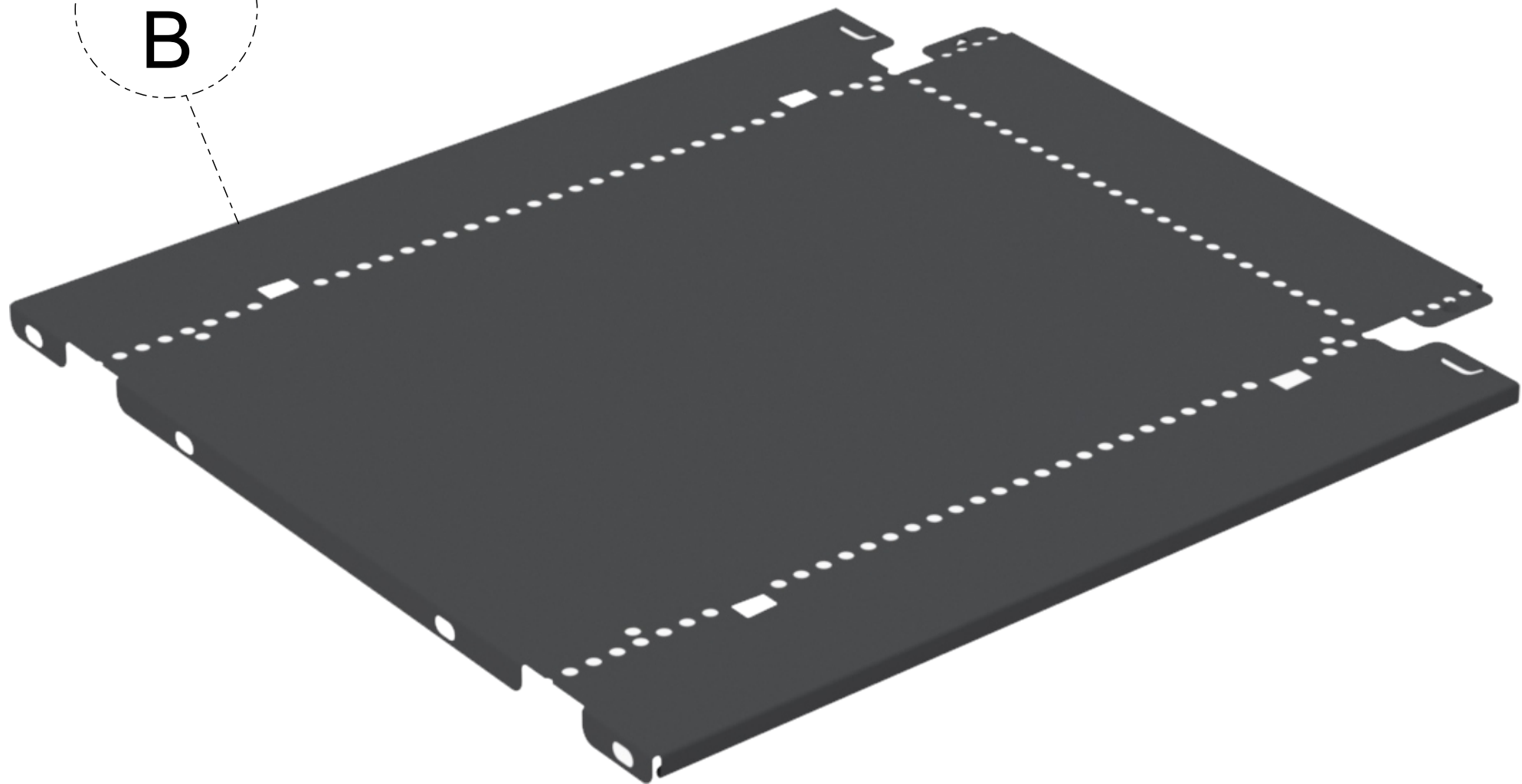
Gaveteiro Aéreo 03 Gavetas

15° Passo

Anterior

Próxima

ITEM
B

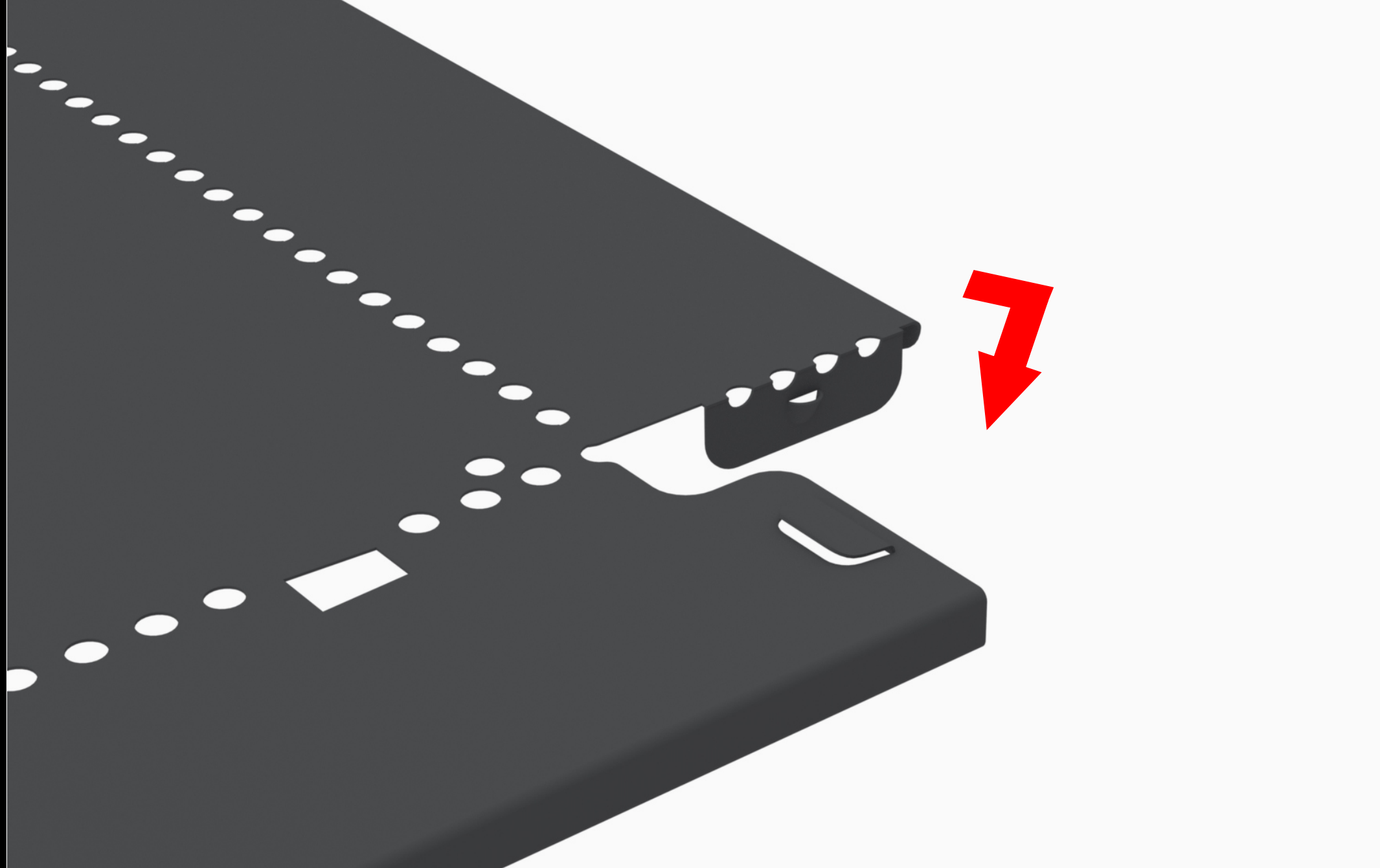


Gaveteiro Aéreo 03 Gavetas

16° Passo

Anterior

Próxima

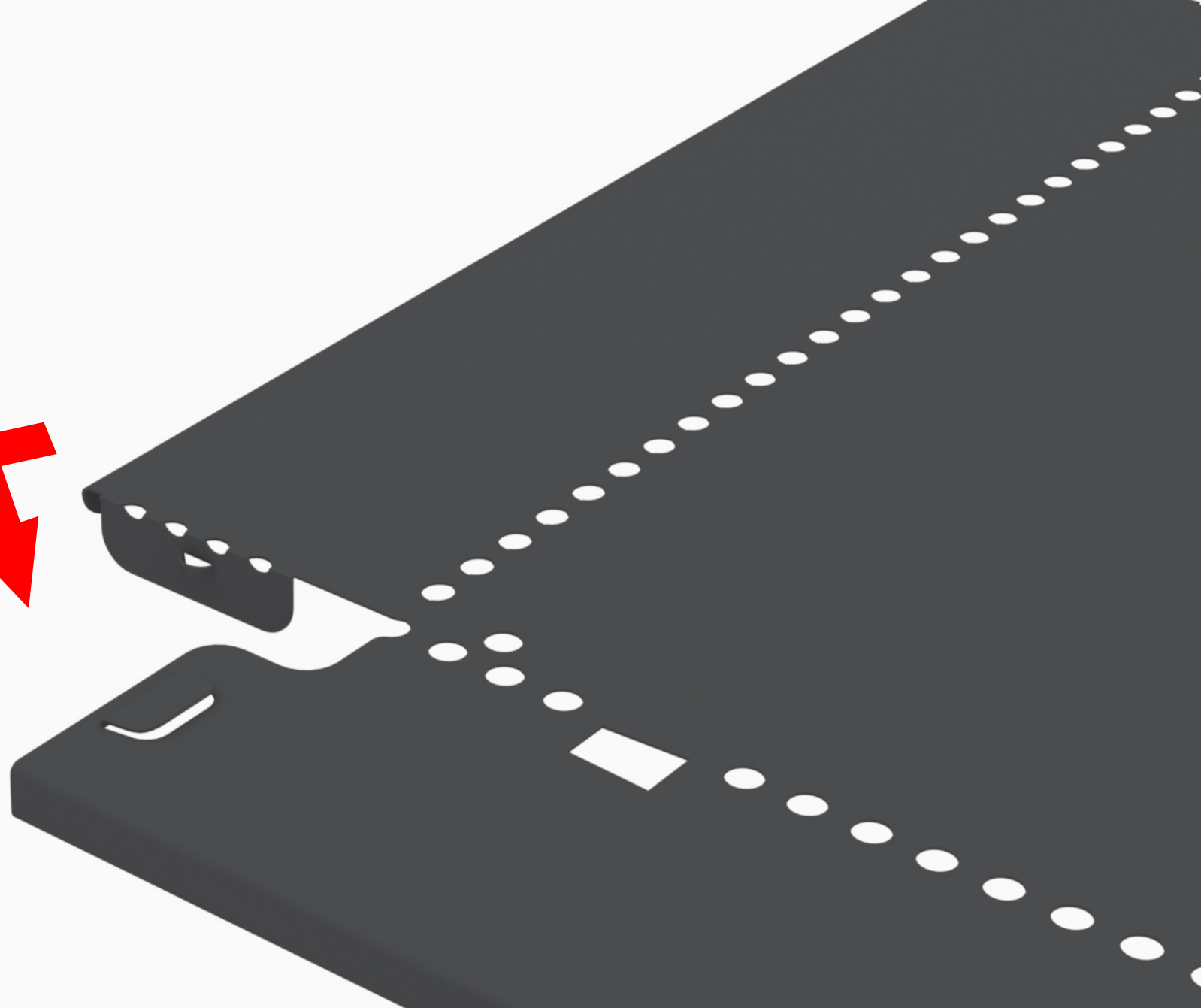
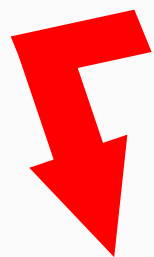


Gaveteiro Aéreo 03 Gavetas

17° Passo

Anterior

Próxima

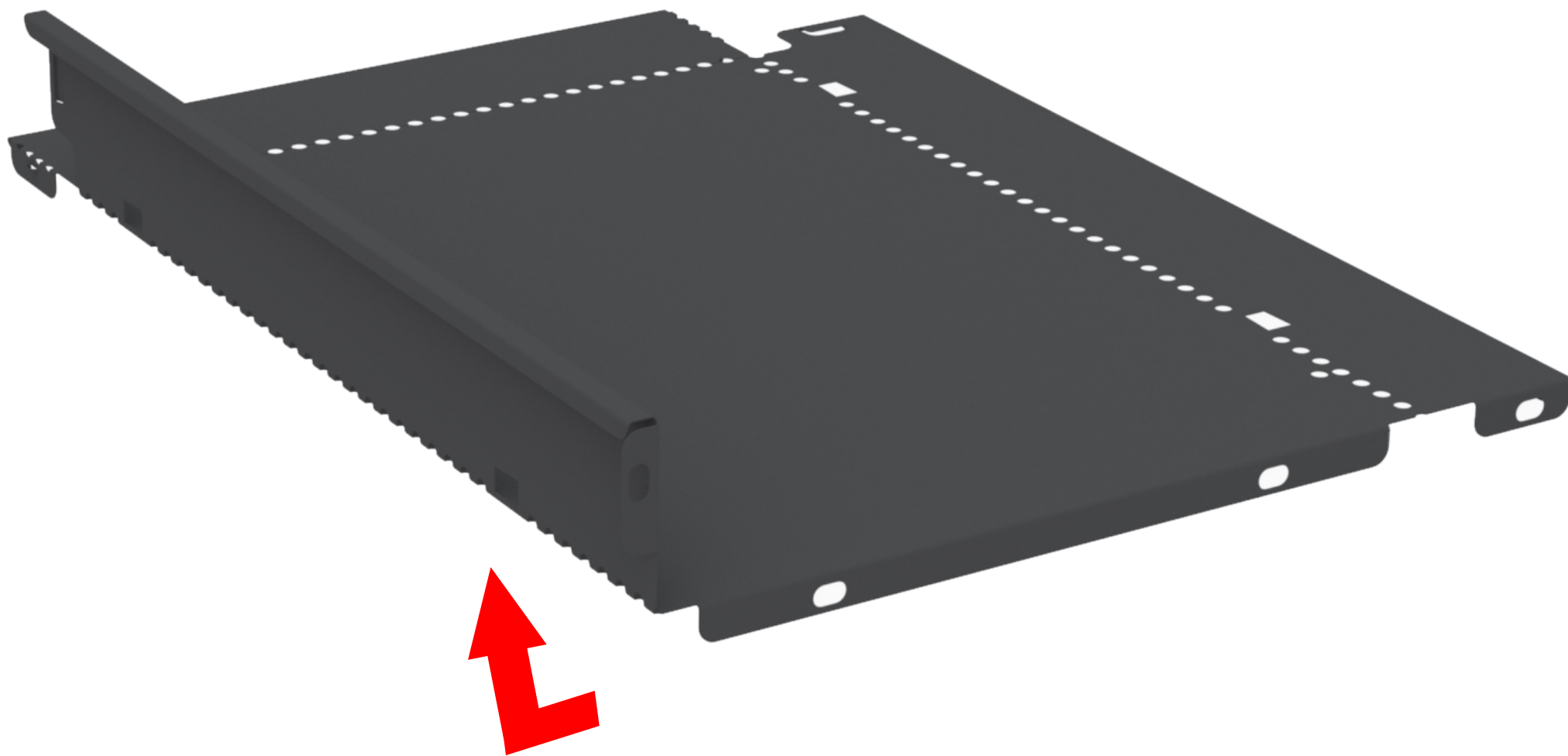


Gaveteiro Aéreo 03 Gavetas

18° Passo

Anterior

Próxima

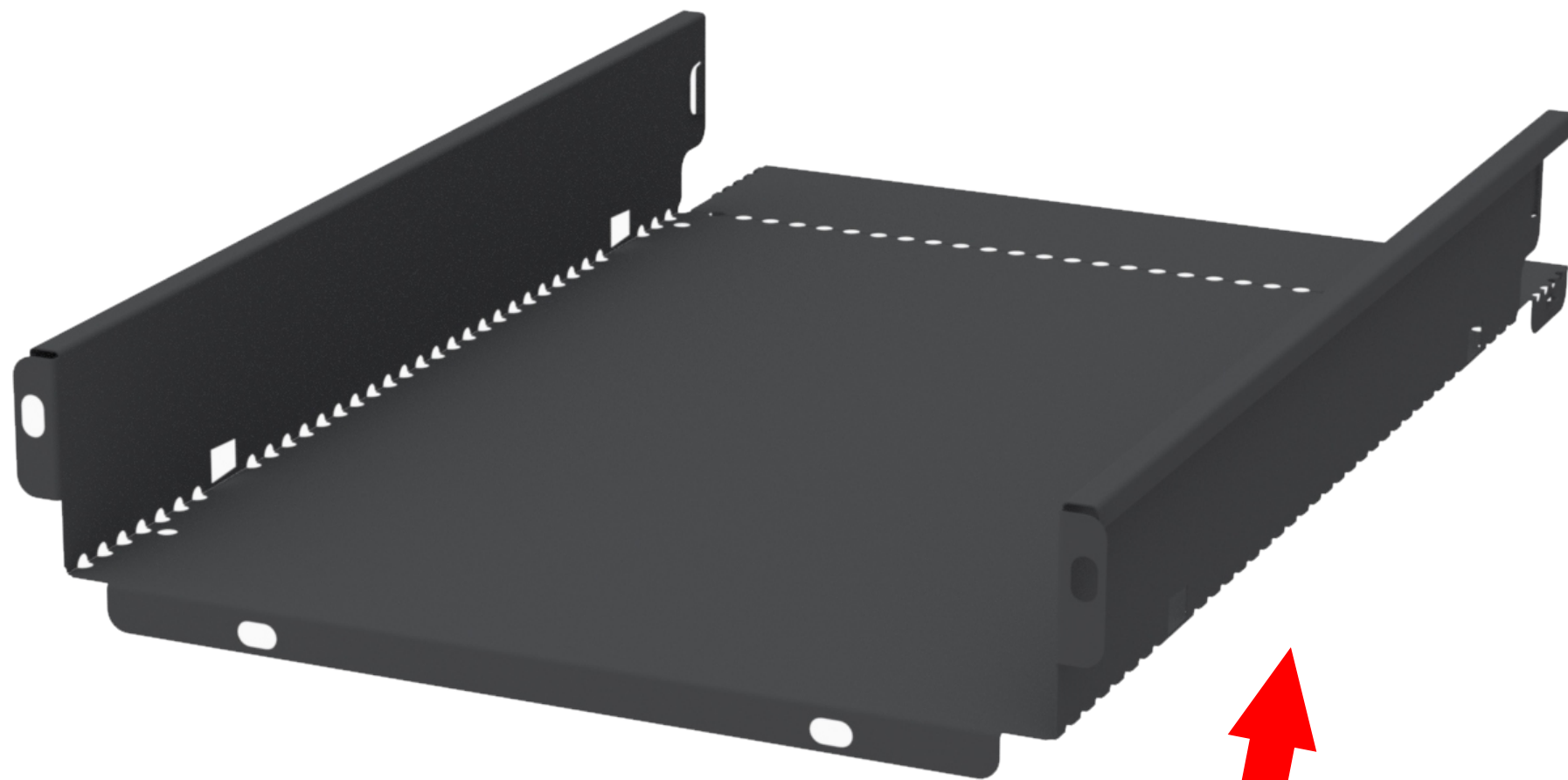


Gaveteiro Aéreo 03 Gavetas

19° Passo

Anterior

Próxima

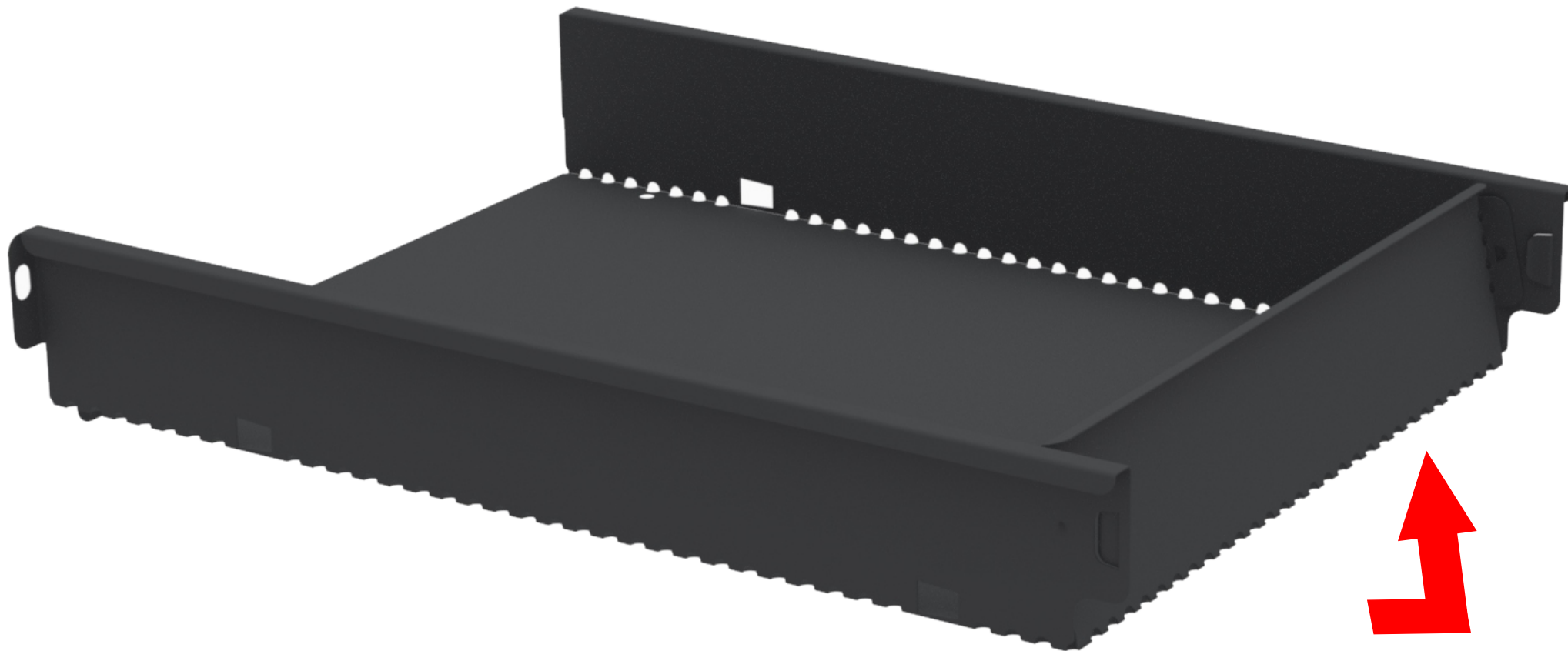


Gaveteiro Aéreo 03 Gavetas

20° Passo

Anterior

Próxima

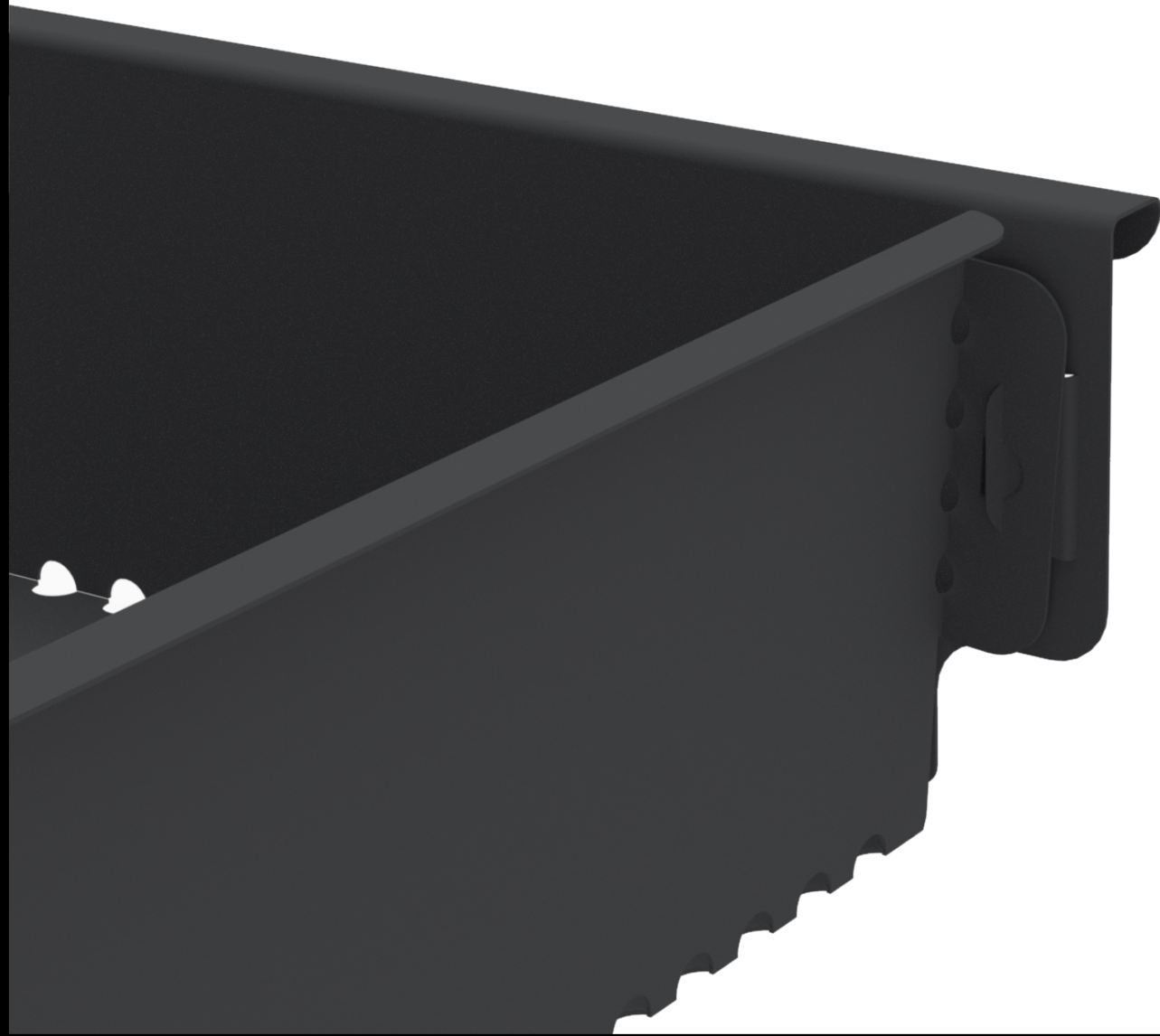


Gaveteiro Aéreo 03 Gavetas

21° Passo

Anterior

Próxima

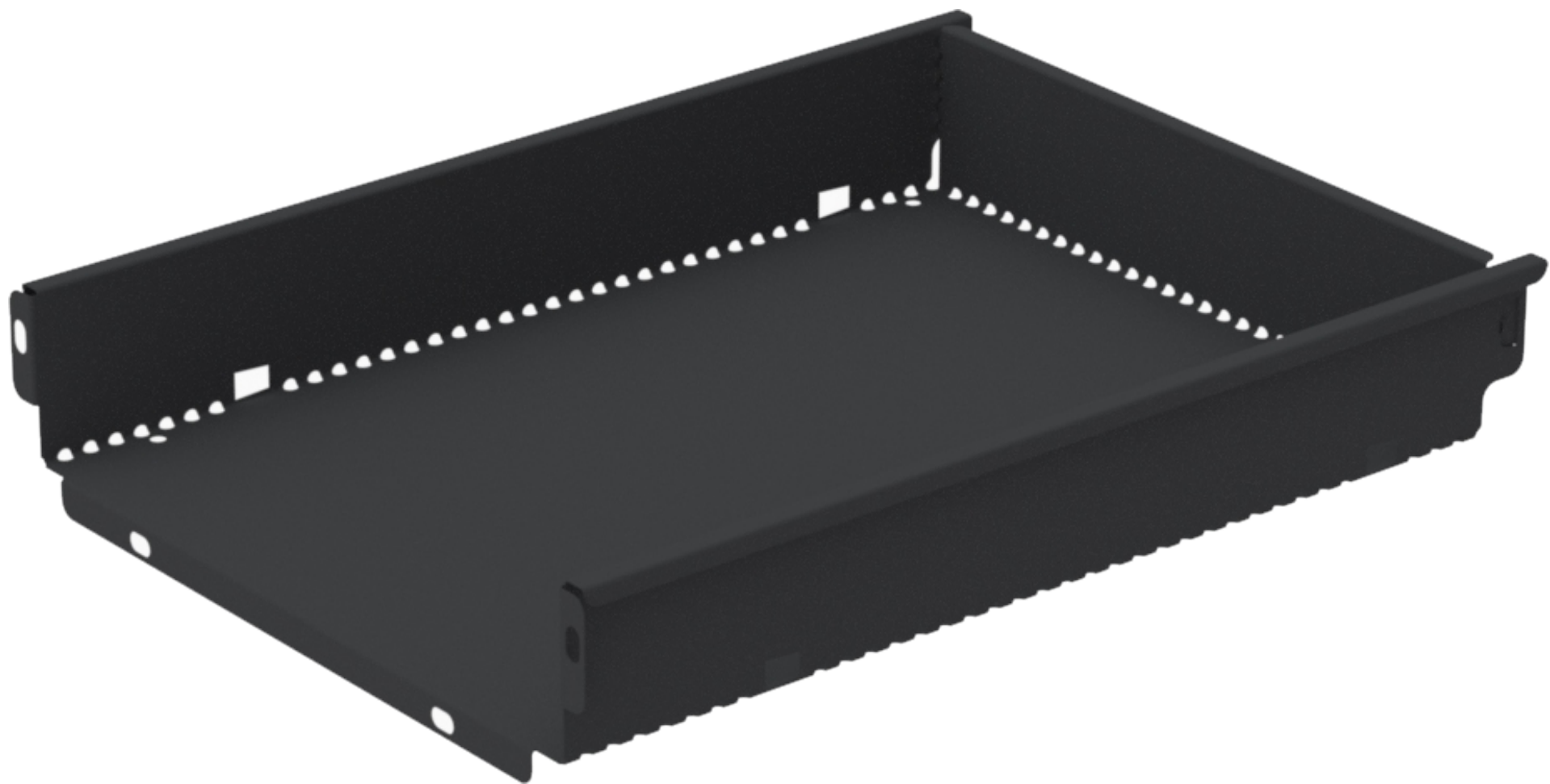


Gaveteiro Aéreo 03 Gavetas

22° Passo

Anterior

Próxima

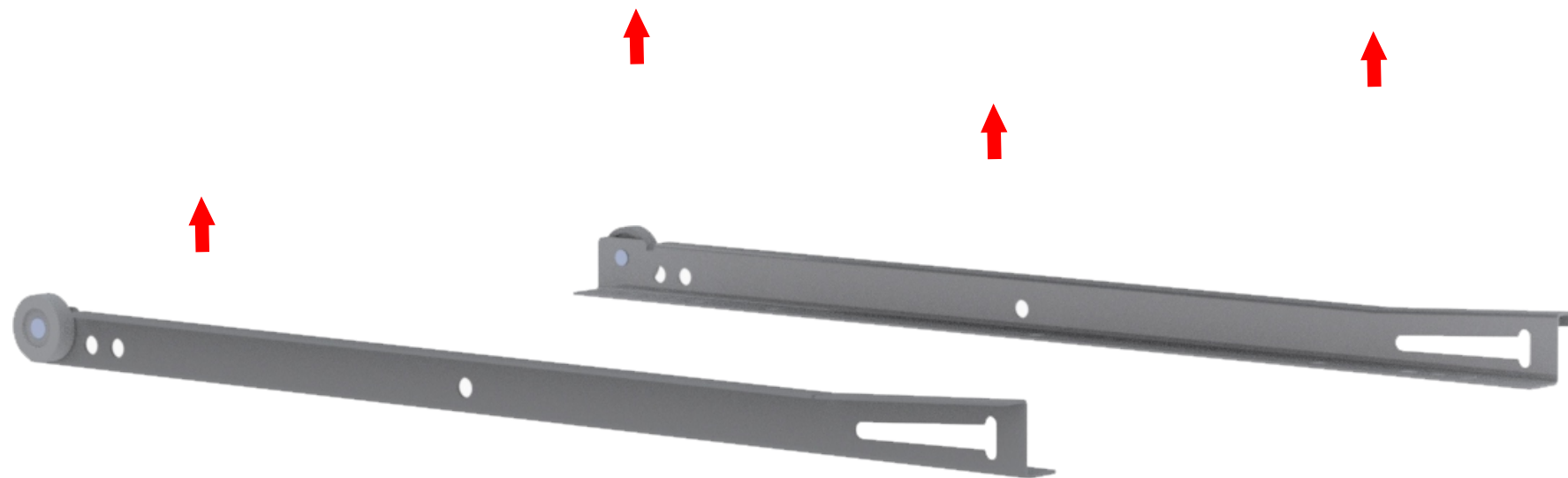


Gaveteiro Aéreo 03 Gavetas

23° Passo

Anterior

Próxima



ITEM
07



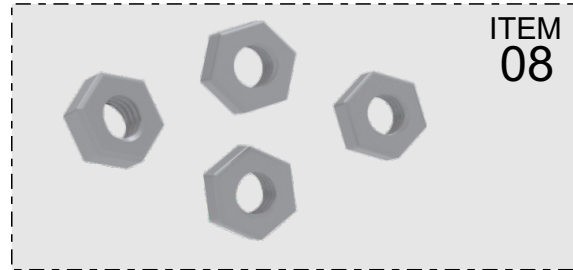
↑ Gaveteiro Aéreo 03 Gavetas

25° Passo

Anterior

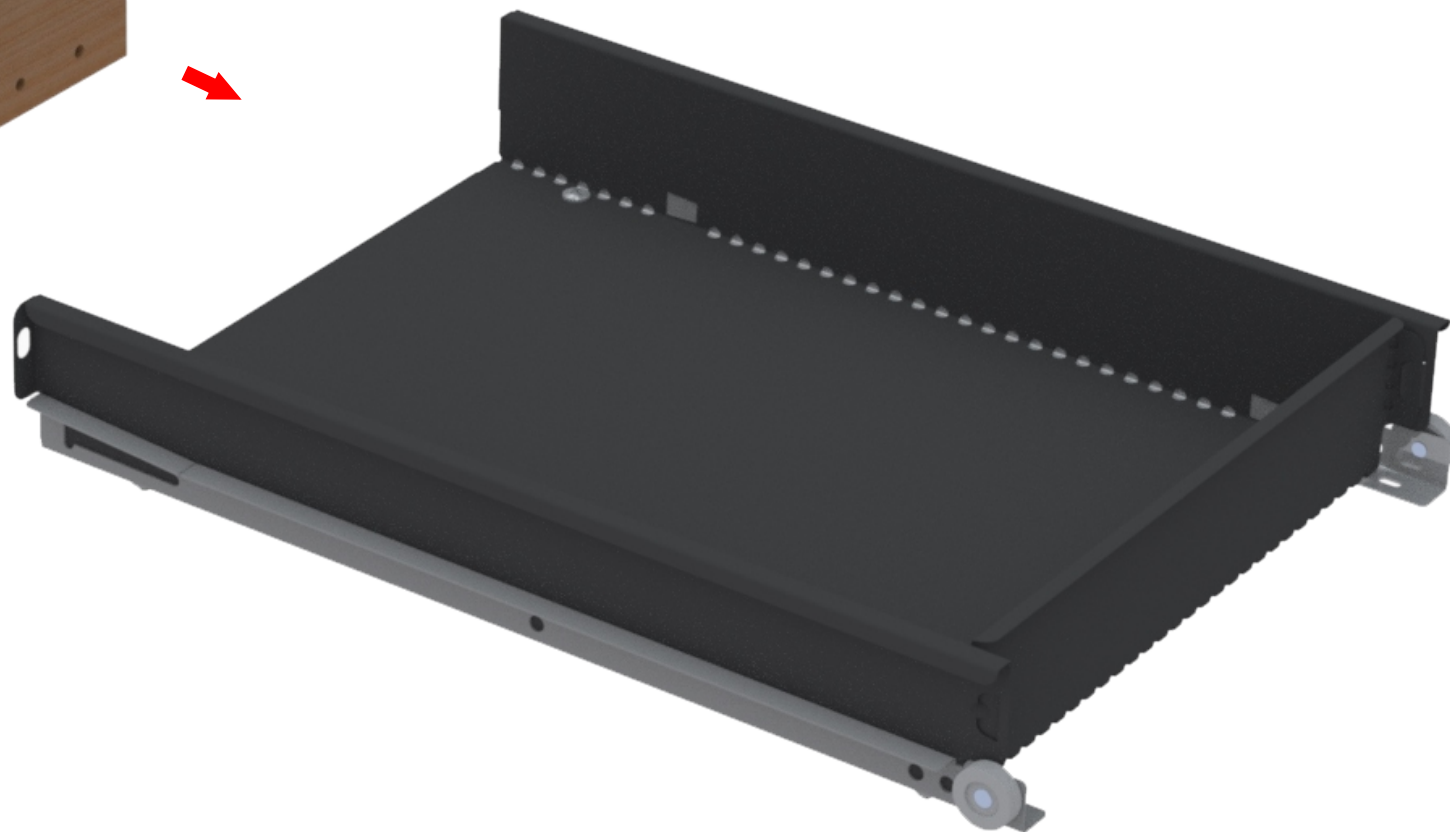
Próxima ↓

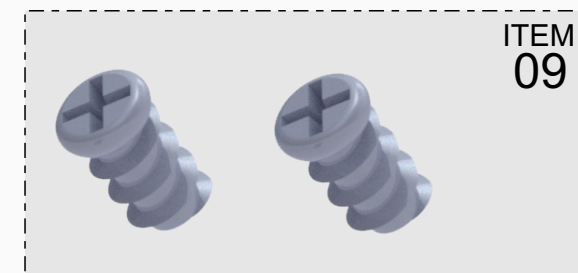
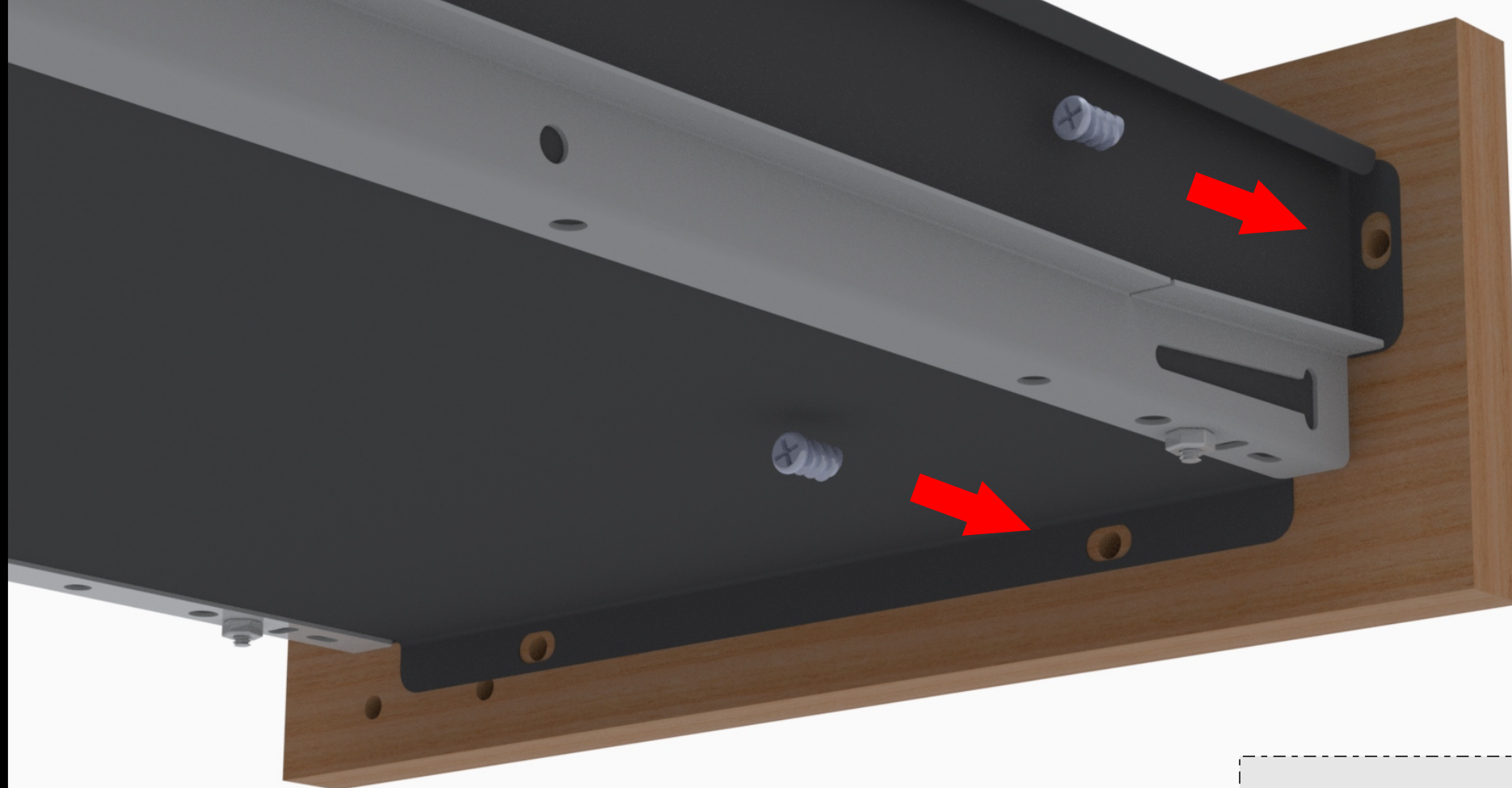
ITEM
08





ITEM
E



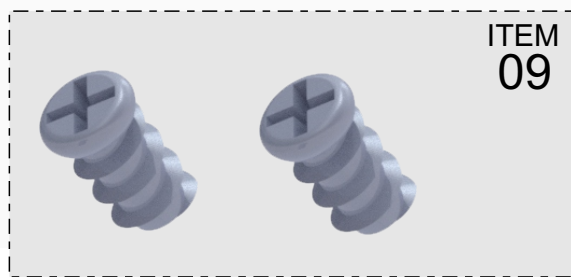
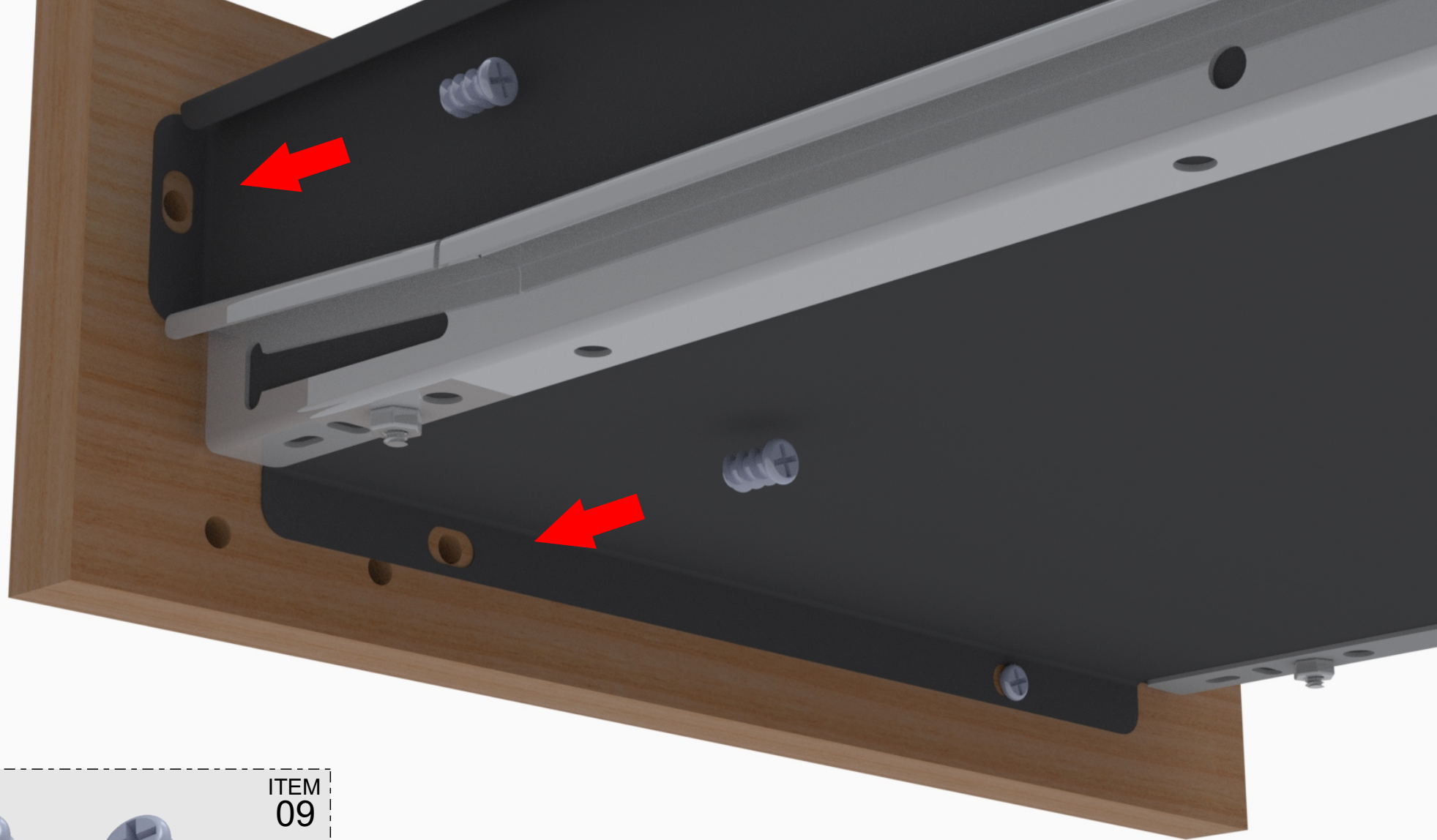


Gaveteiro Aéreo 03 Gavetas

28° Passo

Anterior

Próxima

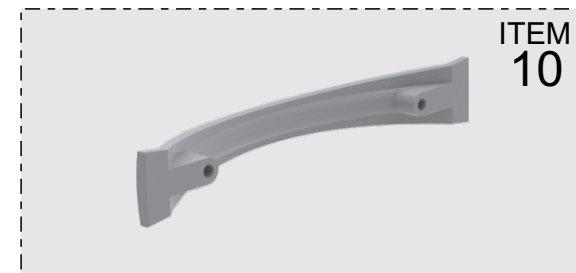


Gaveteiro Aéreo 03 Gavetas

29° Passo

Anterior

Próxima

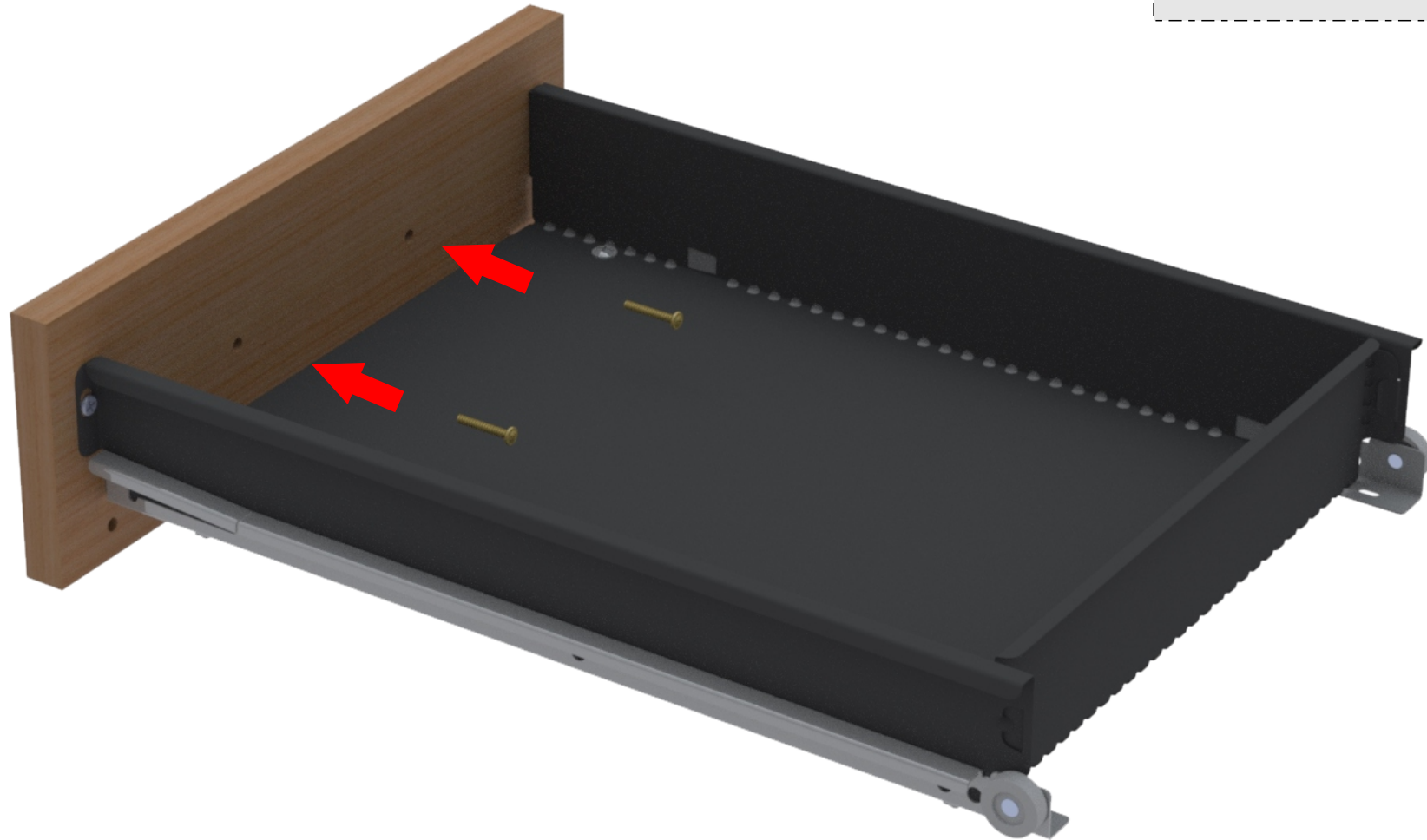


Gaveteiro Aéreo 03 Gavetas

30° Passo

Anterior

Próxima



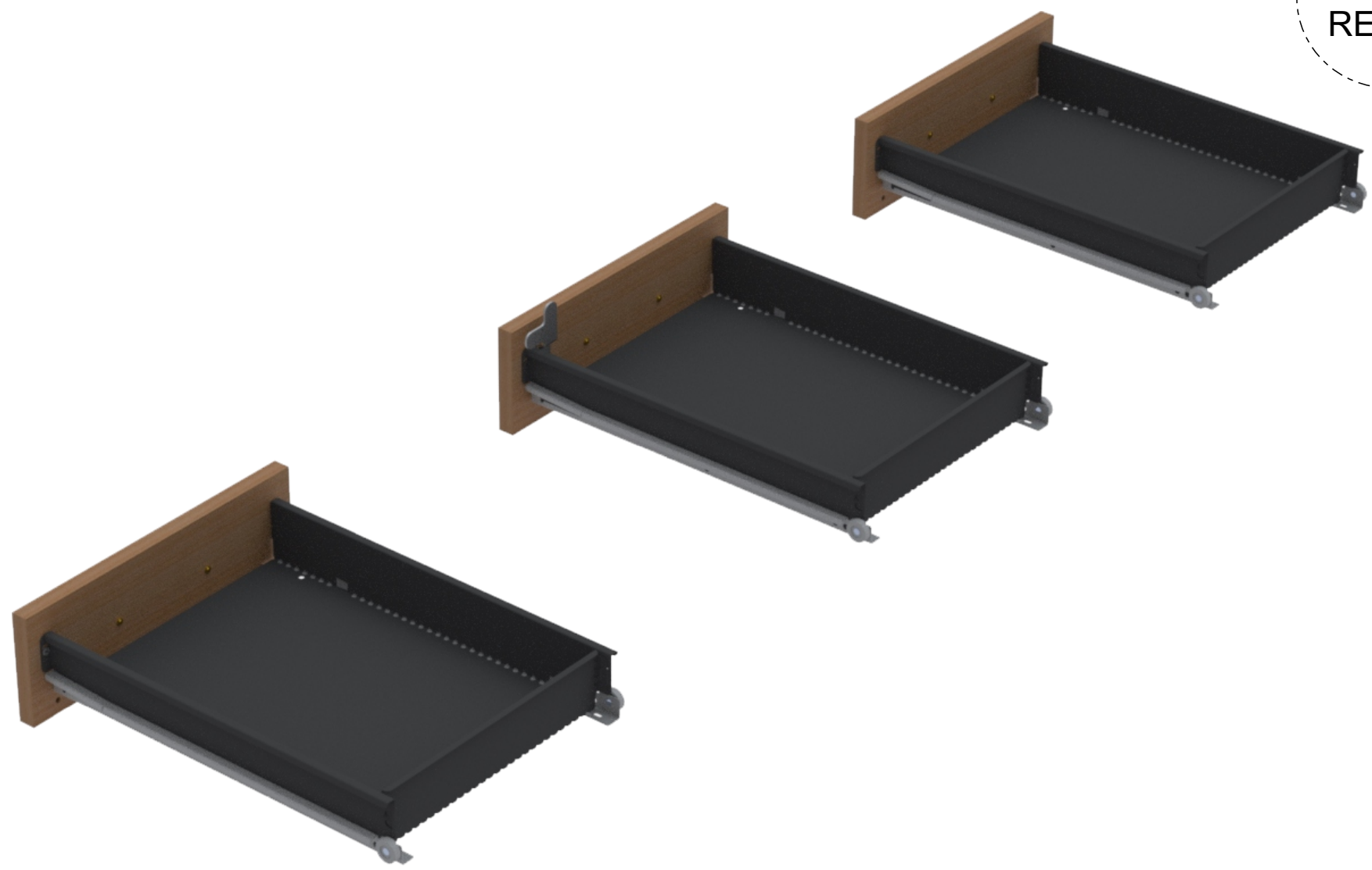
Gaveteiro Aéreo 03 Gavetas

31° Passo

Anterior

Próxima

3x
REPITA

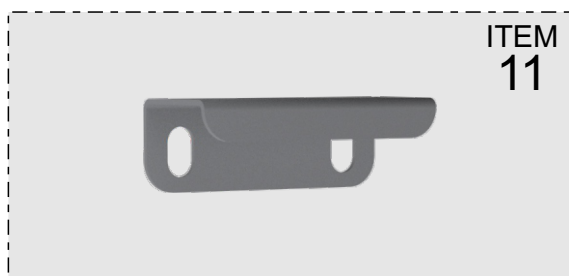


Gaveteiro Aéreo 03 Gavetas

32° Passo

Anterior

Próxima

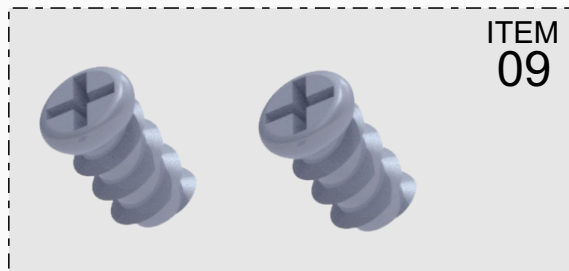
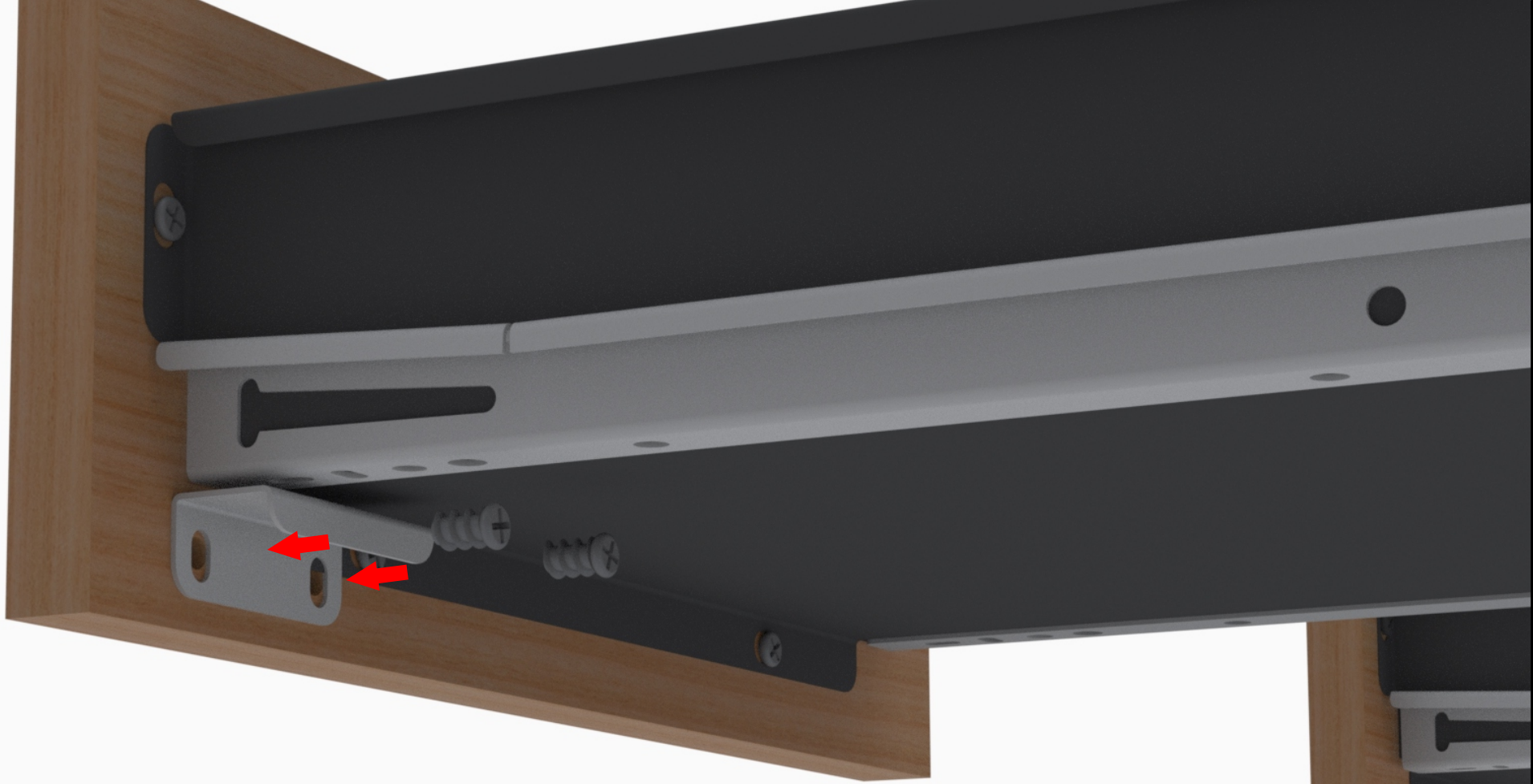


Gaveteiro Aéreo 03 Gavetas

33° Passo

Anterior

Próxima

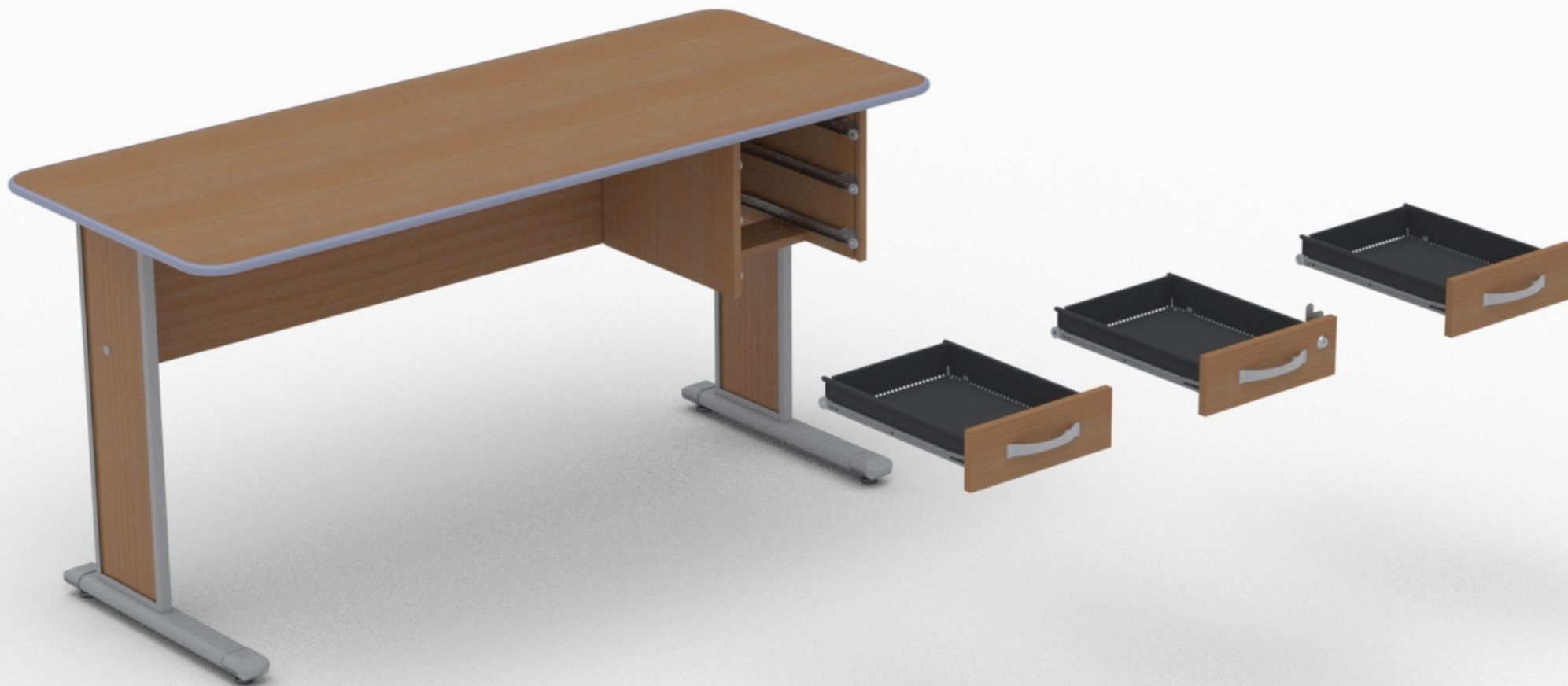


↑ Gaveteiro Aéreo 03 Gavetas

34° Passo

Anterior

Próxima ↓



Gaveteiro Aéreo 03 Gavetas

35° Passo

Anterior

Próxima



Gaveteiro Aéreo 03 Gavetas

36° Passo

Anterior

Próxima

Instrução de Limpeza

Para produtos "MDF, MDP E MADEIRA (PEÇAS ENVERNIZADAS TINGIDAS, LAQUEADAS E COM PINTURA UV)"

- Para a limpeza utilize flanela seca ou pano macio, levemente umedecido com água. Utilize um pano seco em seguida;
- Evite contato com produtos químicos (solventes, thinner, acetona etc) e não utilize nenhum tipo de esponja de aço.

Para produtos "METALICOS"

- Para limpeza utilize flanela seca ou pano macio, levemente umedecido com água;
- Evite contato direto com objetos cortantes;
- Evite contato com produtos químicos e abrasivos (solventes, thinner, acetona etc) e não utilize nenhum tipo de esponja de aço;

Gaveteiro Aéreo 03 Gavetas

Anterior

Próxima

GARANTIA

- 1 - Nossos produtos possuem um prazo de garantia de 01 ano para defeitos de fabricação a partir da emissão da Nota Fiscal da fábrica, incluído os 90 dias determinados pelo Código de Defesa do Consumidor.
- 2 - O prazo para troca de produtos avariados parcialmente ou inteiro, referente às peças de acabamentos sujeitas ao desgaste natural, ficarão restritas ao prazo legal de 90 dias a partir da emissão da Nota Fiscal.
- 3 - A empresa somente fará a reposição de partes e componentes dos produtos nos termos discriminados abaixo e que comprovarem a existência do alegado defeito de material ou fabricação.
- 4 - A garantia é válida para defeitos de fabricação detectados por via e-mail, pelo site “Alô Pandin” ou pela Central de Atendimento (telefone na Etiqueta) e toma-se nula quando:
 - Problemas ocorridos por montagem em desacordo com o manual de instrução ou relacionados a adaptações ou alterações realizadas no produto;
 - Defeitos e desgaste no acabamento, partes e/ou peças ocorridos por uso intenso ou exposição a condições adversas e não previstas, tais como umidade excessiva, intempéries, maresia, frio e calor intensos, cupim e pragas de madeira em geral, sinistros, acidentes, quedas ou agentes da natureza;
 - Problemas ocorridos devido as condições inadequadas do local de instalação do produto, tais como pisos desnivelados, paredes pouco resistentes e fora do prumo, etc;
 - Danos causados por serviços ou consertos contratados pelo consumidor, descuido, maus tratos, limpeza e/ou manutenção em desacordo com as instruções contidas no manual;
- 5 - Todas as reclamações e defeitos observados durante o prazo da garantia serão atendidos mediante a apresentação da nota fiscal de compra e entrando em contato com nossa central de atendimento.
- 6 - A empresa reserva-se o direito de alterar as características gerais, técnica e estética, introduzir melhoramentos a sua linha de produtos em qualquer momento, sem incorrer na obrigação de efetuar o mesmo nos produtos em estoque ou já vendidos.
- 7 - Em caso de troca total do produto ou de peças, a empresa efetuará o envio do mesmo após comprovação da empresa.

Gaveteiro Aéreo 03 Gavetas

Anterior

Próxima

INSTRUÇÃO DE MONTAGEM

Rede Sociais

*Siga-nos nas Redes Sociais
aperte sobre a imagem*

PANDIN[®]

Soluções em Ambientes



/pandinofficial



WhatsApp SAC



@pandinmoveis



PandinOfficial

Gaveteiro Aéreo 03 Gavetas

Anterior