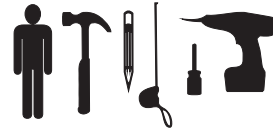


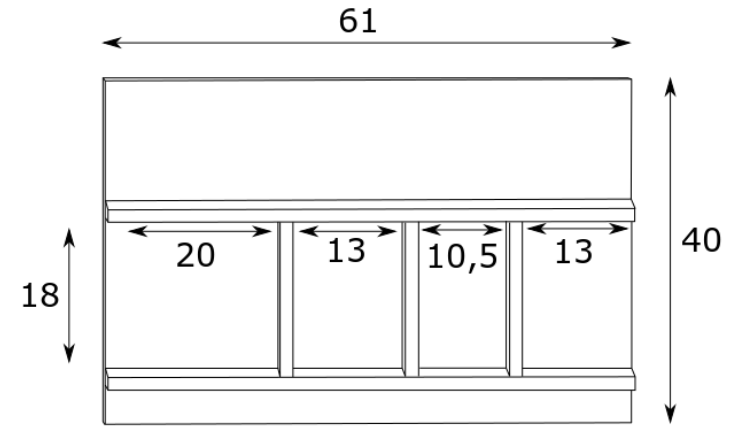
# EST 017

## 1. ATENÇÃO:

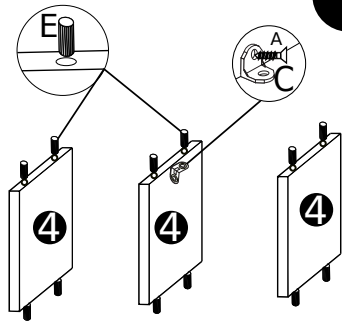
2. Antes de iniciar a montagem leia e observe severamente este manual.
3. **IMPORTANTE;** para que o produto não perca a garantia, solicitamos observar atentamente as orientações de montagem como:  
Fixação do produto na parede, colocação correta de cavilhas e ferragens, etc...
4. Caso não sinta segurança em realizar a montagem deste produto, contrate um profissional capacitado.
5. Aconselhamos utilizar a embalagem para forrar o chão, a fim de não danificar o produto.
6. LIMPEZA: Pano levemente umedecido seguido por pano seco.
7. GARANTIA: A garantia do produto, abrange defeitos de fabricação, no prazo estabelecido pelo código de defesa do consumidor, em seu artigo 26, II, o qual prevê a garantia legal de 90 (noventa) dias.



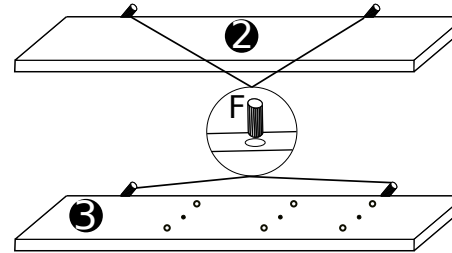
OBS: Antes de começar, coloque as cavilhas e ferragens em seus lugares.



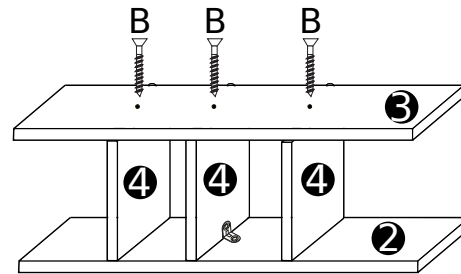
A	+		4x16	3
B	+		4x50	13
C			CANTONEIRA 18x18	1
D			Bucha 08	4
E			Cavilha 6x30	13
F			Cavilha 8x30	4
G	+		4,5x60	4
H			TAPA FURO BR/PR/MAD. ESCURO	7



## ETAPA 1

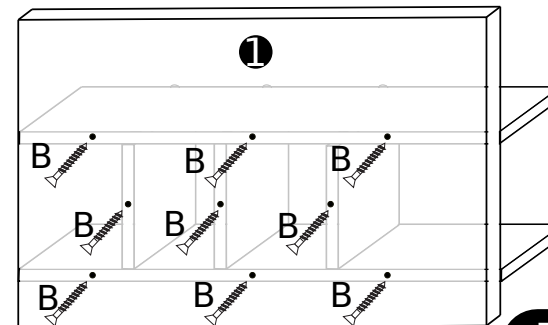
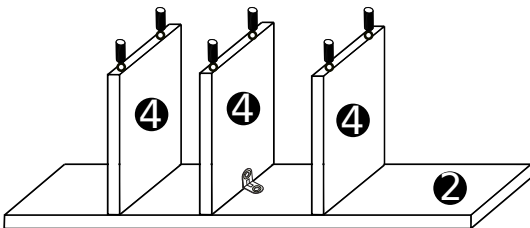


1	Painel - 1 pç	610x400x15
2	Prateleira Sup. - 1 pç	610x135x15
3	Prateleira Inf. - 1 pç	610x135x15
4	Divisórias - 3 pç	180x135x15

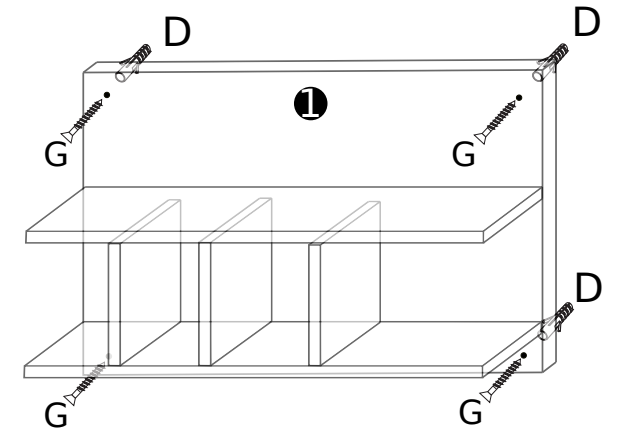


## ETAPA 3

## ETAPA 2



## ETAPA 4



## ETAPA 5