

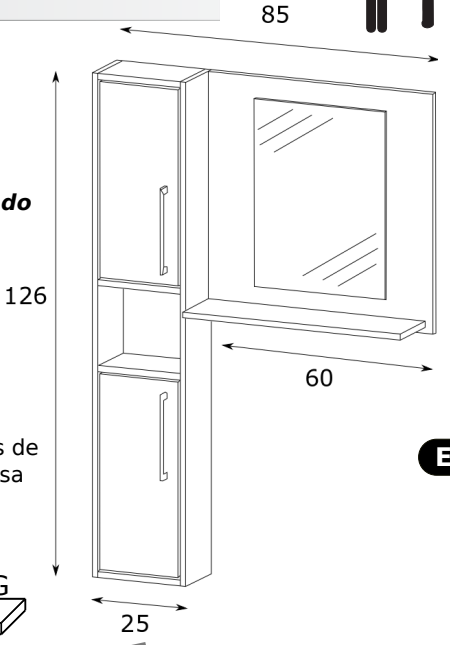
EP04



ATENÇÃO:

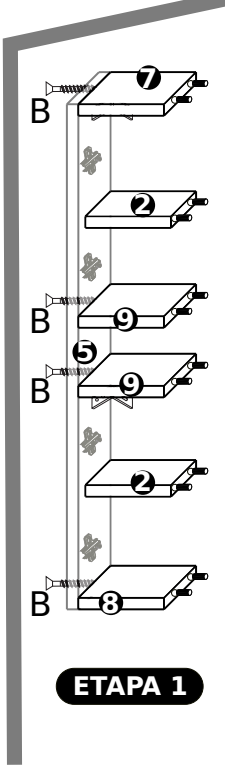
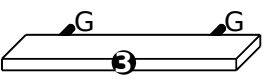
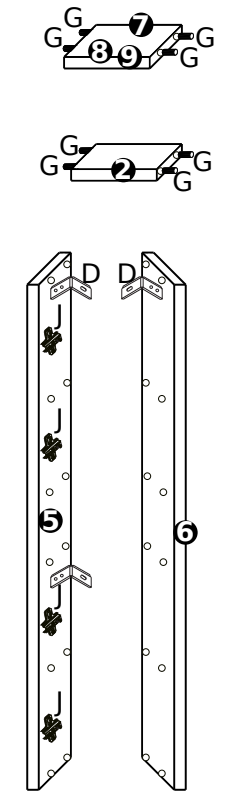
- 1- Antes de iniciar a montagem leia e observe severamente este manual;
- 2- **IMPORTANTE:** para que o produto não perca a garantia, solicitamos observar atentamente as orientações de montagem como:
 - Fixação do produto na parede (se estiver pedindo no manual);**
 - Colocação correta de cavilhas e ferragens.**
- 3- Caso não sinta segurança em realizar a montagem deste produto, contrate um profissional capacitado;
- 4- Aconselhamos utilizar a embalagem para forrar o chão, a fim de não danificar o produto;
- 5- **LIMPEZA:** Pano levemente umedecido seguido por pano seco;
- 6- **GARANTIA:** A garantia dos produtos abrange defeitos de fabricação, no prazo estabelecido pelo código de defesa do consumidor, em seu artigo 26, II, o qual prevê a garantia legal de 90 (noventa) dias.

OBS: Antes de começar, coloque as cavilhas e ferragens em seus lugares.

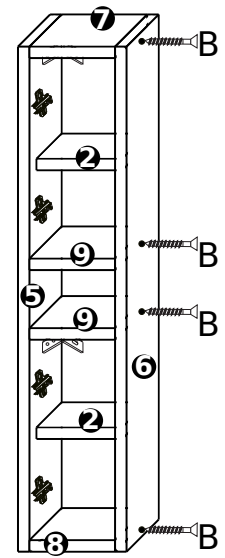


1	PAINEL	-1 PÇ-600x600x15
2	PRATELEIRA INTERNA	-2 PÇ-134x220x15
3	PRATELEIRA EXTERNA	-1 PÇ-135x580x15
4	PORTA	-2 PÇ-460x170x15
5	LATERAL ESQ. OFF	-2 PÇ-1260x170x15
6	LATERAL DIR. OFF	-2 PÇ-1260x170x15
7	TAMPO OFF	-1 PÇ-150x220x15
8	BASE OFF	-1 PÇ-150x220x15
9	PRATELEIRA OFF	-2 PÇ-150x220x15
10	FUNDO	-1 PÇ-1274x264x03

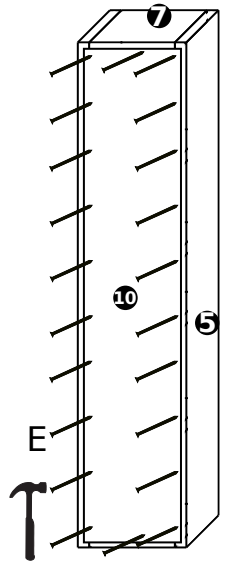
A	+		PARAFUSO CC	4x16	22
B	+		PARAFUSO CC	4x50	11
C	+		PARAFUSO CC	5x70	5
D			CANTONEIRA DE METAL GRANDE		3
E			Prego	10x10	30
F			Bucha 08		5
G			Cavilha 6x30		26
H			Puxador cromado		2
I	+		PARAFUSO CC	4x30	4
J			Dobradiça super alta caneco 26		4
K			TAPA FURO BR/OFF/MAD		8



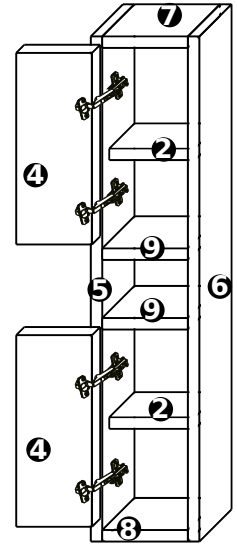
ETAPA 2



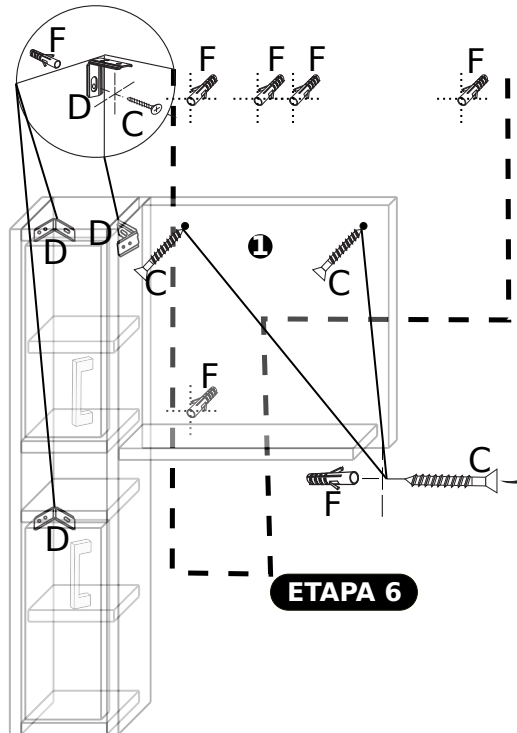
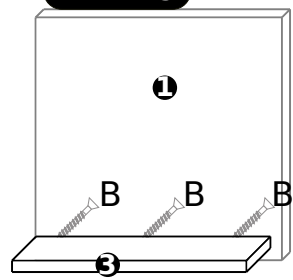
ETAPA 3



ETAPA 4

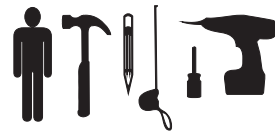


ETAPA 5



ETAPA 6

GB02



ATENÇÃO:

- 1- Antes de iniciar a montagem leia e observe severamente este manual;
- 2- **IMPORTANTE:** para que o produto não perca a garantia, solicitamos observar atentamente as orientações de montagem como:
 - Fixação do produto na parede (se estiver pedindo no manual);**
 - Colocação correta de cavilhas e ferragens.**
- 3- Caso não sinta segurança em realizar a montagem deste produto, contrate um profissional capacitado;
- 4- Aconselhamos utilizar a embalagem para forrar o chão, a fim de não danificar o produto;
- 5- **LIMPEZA:** Pano levemente umedecido seguido por pano seco;
- 6- **GARANTIA:** A garantia dos produtos abrange defeitos de fabricação, no prazo estabelecido pelo código de defesa do consumidor, em seu artigo 26, II, o qual prevê a garantia legal de 90 (noventa) dias.

OBS: Antes de começar, coloque as cavilhas e ferragens em seus lugares.

1	TAMPO	-1 PÇ-	570x360x15
2	BASE	-1 PÇ-	570x360x15
3	LATERAL DIREITA	-1 PÇ-	350x360x15
4	LATERAL ESQUERDA	-1 PÇ-	350x360x15
5	DIVISÓRIA	-1 PÇ-	250x360x15
6	COSTA SUPERIOR	-1 PÇ-	570x070x15
7	PORTA	-1 PÇ-	311x240x15

A	+		PARAFUSO CC	4x16	22
B	+		PARAFUSO CC	4x50	3
C			CANTONEIRA 18x18		9
D			PINO DE PRATELEIRA		1
E			Cavilha 6x30		14
F			Puxador cromado		1
G	+		PARAFUSO CC	4x30	2
H			Dobradiça super alta caneco 26		2
I			Bucha 08		2
J			CANTONEIRA DE METAL GRANDE		2
K	+		PARAFUSO FLANGEADO	5x50	2

