

DOWNLIGHT MAX LED

CUIDADO:

Desligue a rede elétrica antes de realizar a instalação ou manutenção. Leia atentamente as instruções contidas nesse manual antes da instalação. Recomenda-se que a instalação seja feita por um profissional qualificado.



Para uso interno
ou abrigado.



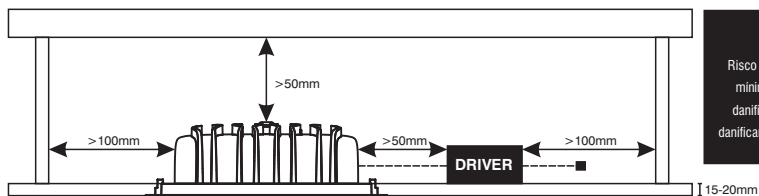
Não cobrir a luminária com
material isolante térmico.

ESPECIFICAÇÕES:

MODELO	VOLTAGEM	FREQUÊNCIA	DIMENSÕES	NICHO	F.P.
MAX LED 4000K 25W	100-240V (AUTOVOLT)	50/60Hz	170x58mm	155mm	>0,92
MAX LED 6500K 25W	100-240V (AUTOVOLT)	50/60Hz	170x58mm	155mm	>0,92
MAX LED 4000K 30W	100-240V (AUTOVOLT)	50/60Hz	220x69mm	205mm	>0,92
MAX LED 6500K 30W	100-240V (AUTOVOLT)	50/60Hz	220x69mm	205mm	>0,92

INSTALAÇÃO:

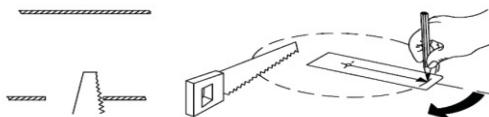
- 1) Certifique-se de que a energia elétrica esteja desligada.
- 2) Posicione a luminária no local desejado e certifique-se de manter as distâncias mínimas livres para que possa haver uma boa troca de calor da luminária com o ambiente.



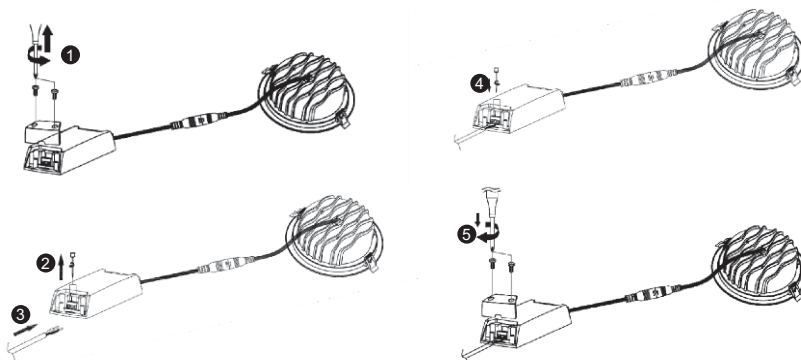
CUIDADO

Risco de superaquecimento se as distâncias mínimas não forem respeitadas, podendo danificar a luminária, diminuir a vida útil ou danificar a superfície do local onde foi instalada.

- 3) Perfure e prepare o teto para que ele possa acomodar o produto.

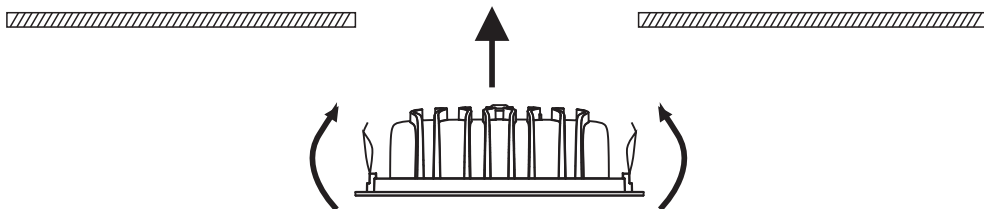


- 4) Conecte o cabo de energia.



DOWNLIGHT MAX LED

5) Empurre a mola para cima, levante o produto de forma que as molas possam ser inseridas no teto.



6) Verifique se a superfície exterior do produto está encostada no teto e que não haja espaço entre eles.

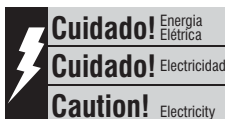


7) Ligue a energia e verifique se o produto está funcionando corretamente.

SAC TASCHIBRA
sac@taschibra.com.br
www.taschibra.com.br

OBS.: Parafuso para fixar a travessa e a lâmpada não acompanha o produto.

**Imagens para fins ilustrativos.*



Produzido e Distribuído por:
BRASILUX IND. COM. IMP. EXP. LTDA
CNPJ. 00.374.121/0001-01
Rod. BR 470 Km 67 nº 2135
CEP 89085-144 - INDIAIAL/SC
PRODUZIDO NO BRASIL
HECHO EN BRASIL | MADE IN BRAZIL