

Painel LED Backlight PRO Sobrepor — 600x600mm

APLICAÇÃO

Para uso sobreposto em residências, galpões comerciais, industriais, educacionais, hospitais, aeroportos, metrô, escritórios e outros.

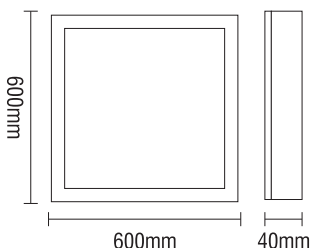
CARACTERÍSTICAS

- Possui quadro de alumínio, proporcionando firmeza e alta dissipação de calor;
- Utiliza LED como fonte luminosa: Produto ecologicamente correto, economiza energia, protege o meio ambiente, sem nenhum componente tóxico ou metais pesados (ROHS) e não emite raios UV;
- Vida longa de 30000h, com alta eficiência luminosa;
- Possui princípio óptico avançado para conduzir a luz com uniformidade, suavidade e alta eficiência luminosa.

DADOS TÉCNICOS

| | |
|-------------------------|-------------------------------------|
| Modelo | Painel LED PRO 600x600mm / Sobrepor |
| Tensão | 100-240V |
| Potência | 45W |
| Frequência | 50/60Hz |
| Fator de potência | $\geq 0,92$ |
| Fluxo luminoso | 4500lm |
| Eficiência luminosa | 100lm/W |
| Temperatura de cor | 3000K / 4000K / 6500K |
| Ângulo de abertura | 120° |
| Dimensões | 600x600x40mm |
| IRC | 70 |
| Índice de proteção | IP20 |
| Vida útil | 30000h |
| Garantia | 3 anos |
| Temperatura de operação | -10°C a 40°C |

DIMENSÕES



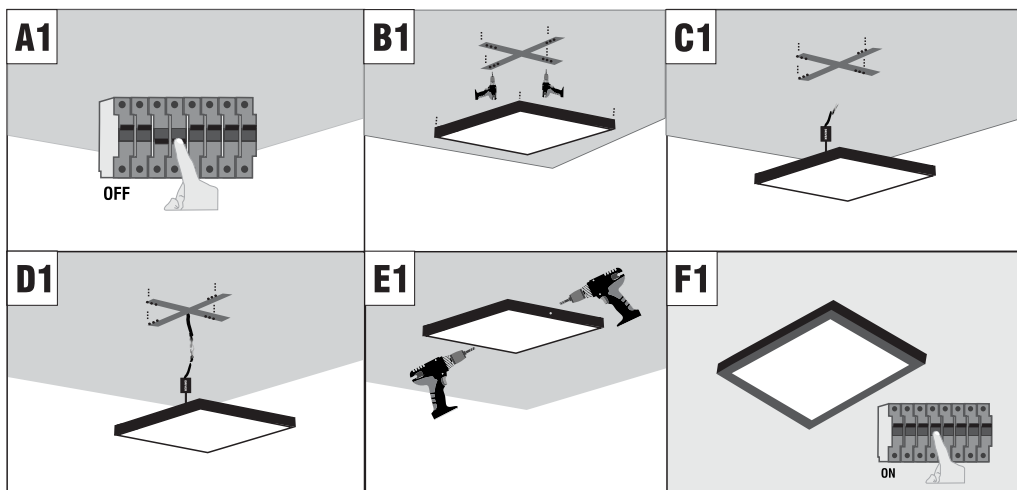
SAC TASCHIBRA
sac@taschibra.com.br
www.taschibra.com.br

IMPORTADO POR:
CNPJ: 03.861.474/0003-88
DISTRIBUÍDO POR:
BRASILUX IND. COM.
IMP. EXP. LTDA
CNPJ: 00.374.121/0001-01
ROD. BR 470 KM 65, Nº 2135
INDAIAL/SC - CEP 89085-144
PRODUZIDO NA CHINA
HECHO EN CHINA
MADE IN CHINA

Painel LED Backlight PRO Sobrepor — 600x600mm

INSTALAÇÃO PARA ENCAIXE EM FORRO MODULAR

- Somente para uso interno ou abrigado.
- Leia atentamente este manual antes de instalar o produto.
- Use apenas na faixa de tensão indicada.
- Desligue a energia elétrica antes de executar a ligação dos fios.
- Conecte o fio de entrada do painel na saída do driver.
- Fixe a travessa de fixação no local desejado utilizando buchas e parafusos.
- Conecte os fios da entrada de energia do driver na rede elétrica.
- Fixe o painel na travessa.
- Ligue a energia elétrica.
- Recomenda-se que a instalação seja feita por um profissional qualificado.



DIMENSÕES

