

## Painel LED Backlight PRO Sobrepor — 400x400mm

### APLICAÇÃO

Para uso sobreposto em residências, galpões comerciais, industriais, educacionais, hospitais, aeroportos, metrô, escritórios e outros.

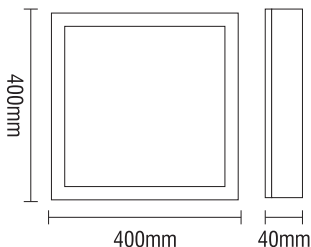
### CARACTERÍSTICAS

- Possui quadro de alumínio, proporcionando firmeza e alta dissipação de calor;
- Utiliza LED como fonte luminosa: Produto ecologicamente correto, economiza energia, protege o meio ambiente, sem nenhum componente tóxico ou metais pesados (ROHS) e não emite raios UV;
- Vida longa de 30000h, com alta eficiência luminosa;
- Possui princípio óptico avançado para conduzir a luz com uniformidade, suavidade e alta eficiência luminosa.

### DADOS TÉCNICOS

Modelo	Painel LED PRO 400x400mm / Sobrepor
Tensão	100-240V
Potência	32W
Frequência	50/60Hz
Fator de potência	$\geq 0,92$
Fluxo luminoso	3200lm
Eficiência luminosa	100lm/W
Temperatura de cor	3000K / 4000K / 6500K
Ângulo de abertura	120°
Dimensões	400x400x40mm
IRC	70
Índice de proteção	IP20
Vida útil	30000h
Garantia	3 anos
Temperatura de operação	-10°C a 40°C

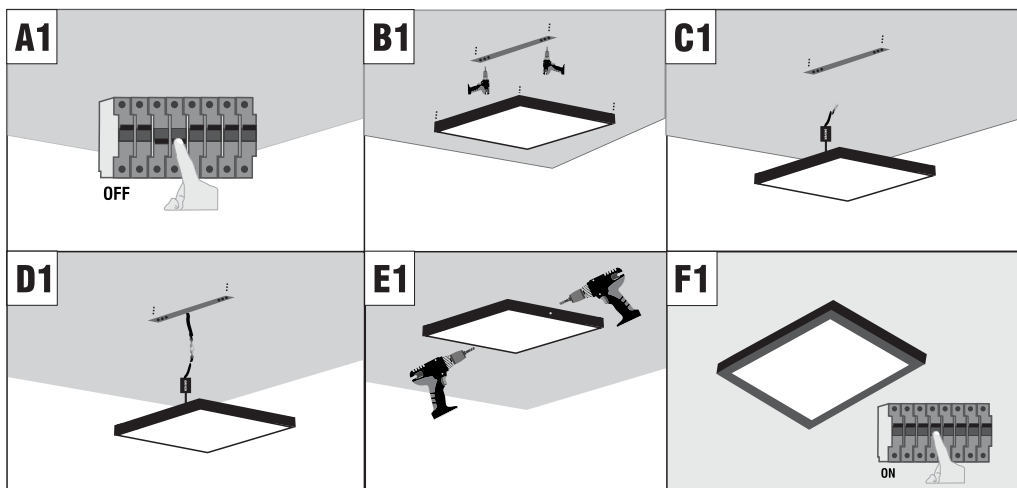
### DIMENSÕES



## Painel LED Backlight PRO Sobrepor — 400x400mm

### INSTALAÇÃO PARA ENCAIXE EM FORRO MODULAR

- Somente para uso interno ou abrigado.
- Leia atentamente este manual antes de instalar o produto.
- Use apenas na faixa de tensão indicada.
- Desligue a energia elétrica antes de executar a ligação dos fios.
- Conecte o fio de entrada do painel na saída do driver.
- Fixe a travessa de fixação no local desejado utilizando buchas e parafusos.
- Conecte os fios da entrada de energia do driver na rede elétrica.
- Fixe o painel na travessa.
- Ligue a energia elétrica.
- Recomenda-se que a instalação seja feita por um profissional qualificado.



### DIMENSÕES

