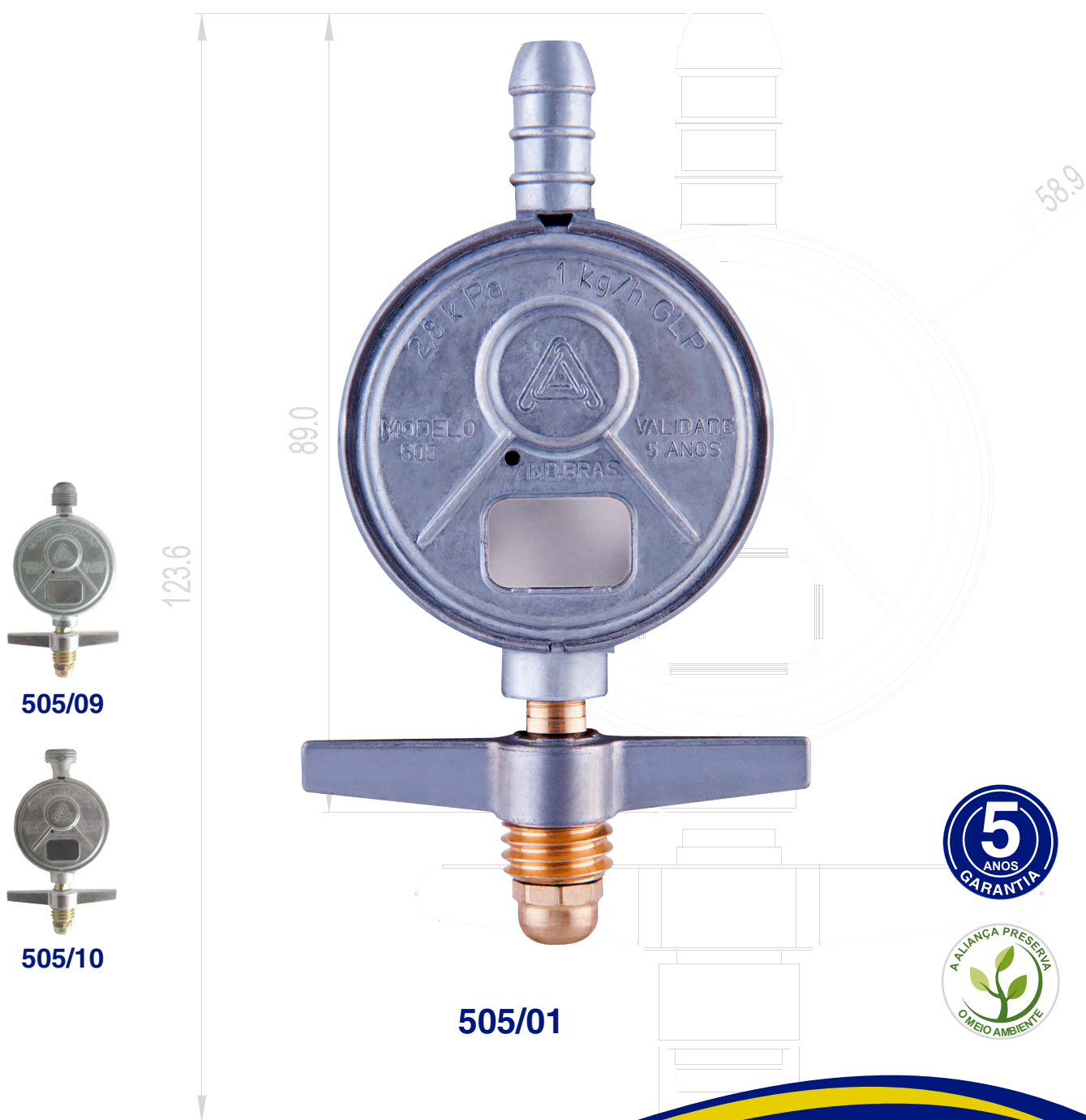


Reguladores para Gás Uso Doméstico 505

Vazão 1 kg/h de GLP



Conheça nossos produtos



Fechaduras



Reguladores
para gás



Ferragens



Rodízios

Os reguladores para gás Aliança oferecem grandes recursos quanto à variação de regulagem adequando cada modelo conforme a caso específico de suas necessidades.

Os reguladores para gás de uso doméstico reduzem a pressão do recipiente em torno de 7 kgf/cm² para pressão de consumo do gás em equipamentos de baixa pressão (2,80 kPa ou 280 mmca).

Possuímos vários modelos de reguladores domésticos para atender as diversas formas de instalação. Cada um desses modelos apresentam características que são diferenciadas por barras na coluna, localizada na tabela "Reguladores para Gás", na coluna "Artigo". Essas barras estão associadas às conexões de entrada e saída, assim como sua regulagem.

O modelo associado ao "/01" é o regulador convencional para ser utilizado com mangueira flexível de pvc de 3/8", já o associado ao "/09" possui conexão de saída para tubo de cobre 3/8" e o "/10" conexão para mangueira flexível trançada com malha de metal, são apropriados para instalação em recipientes/botijões de 13 kg.

Características	Material
Fixação tampa e corpo cravado, evitando a violação do regulador para maior segurança.	Corpo, tampa registro: Zamac
Disco sensor injetado e prensado, para maior sensibilidade ao gás	Componente internos: Aço Zamac
Faixa de pressão de entrada: 0,5 a 8,0 kgf/cm ²	Borboleta e pino: Latão/Zamac
Pressão máxima de entrada 17,5 kgf/cm ²	
Faixa de temperatura de trabalho: -10° a 60° C	

APLICAÇÃO:

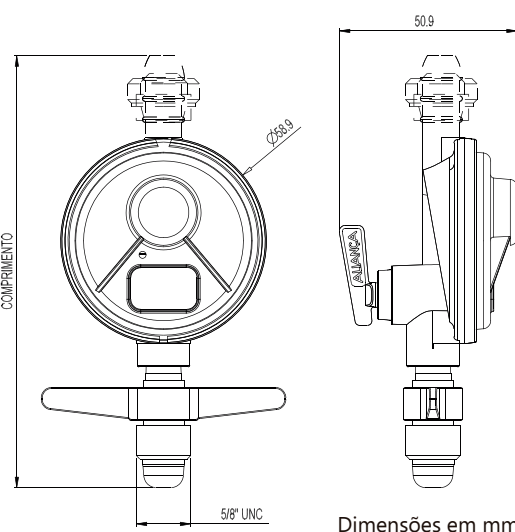
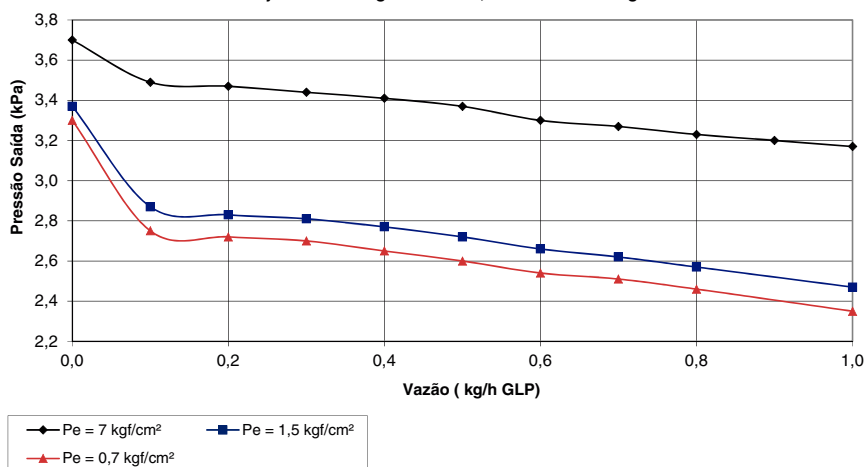
Equipamentos de uso doméstico com pressão nominal de 2,8 kPa e consumo máximo de 1kg/h de GLP.

Reguladores para Gás

Artigo	Conexão		Roscas do Corpo		Comprimento Total (mm)	Altura (mm)	Ø Corpo (mm)	Pressão		Vazão em (kg/h)	Peso (g)
	Entrada	Saída	Entrada	Saída				Entrada (kgf/cm ²)	Saída (kPa)		
505/01	Borb. P13	3/8"BM	1/8"NPT	1/4"NPT	125	48	58	7,0	2,8	1,0	267
505/09	Borb. P13	3/8"SAE			120						267
505/10	Borb. P13	1/2"BSP			118						267

Gráfico de Desempenho Regulador 505

Ajuste: PE= 7 kgf/cm² PS= 2,8 kPa Vazão = 1 kg/h GLP



Dimensões em mm

A Aliança Metalúrgica S.A fabrica Reguladores para Gás de acordo com as normas técnicas editadas pela ABNT e foram pioneiras na certificação pelo BRTUV/ INMETRO.

Aliança Metalúrgica S.A.

Rua Freire Bastos, 89 - Jaçanã - São Paulo/SP

CEP: 02261-900 Tele vendas 0800 161010

✉ vendas@aliancametalurgica.com.br



www.aliancametalurgica.com.br