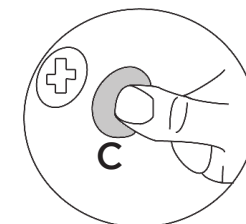
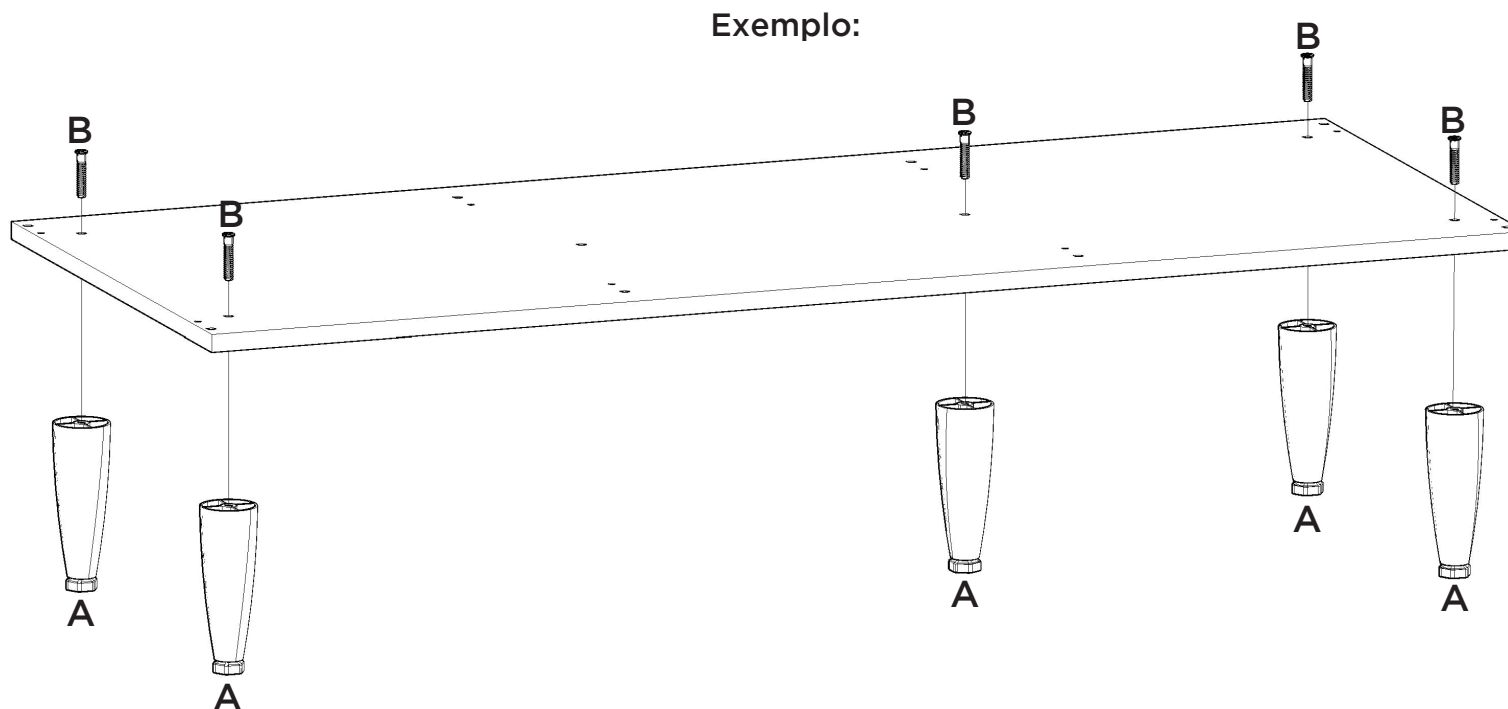


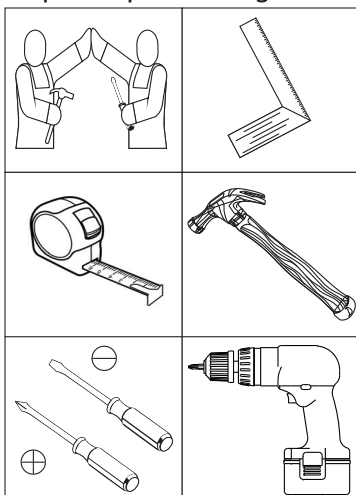
INSTRUÇÕES DE MONTAGEM

KIT PÉS CÔNICOS 145MM 5 UNIDADES O945-121 BRONZE

Exemplo:



Requisitos para montagem



Imagens meramente ilustrativas

AVISO

Para limpeza de seu móvel, use uma flanela seca ou umedecida, e não utilize produtos químicos que possam danificar seu produto.

SISTEMA DE MONTAGEM

O sistema de montagem dos produtos, funciona de acordo com a ordem crescente dos números indicados no desenho. Ex: 01, 02, 03, 04... até a conclusão da montagem.

Ferragens

A 05x Pé Cônico 145mm	B 05x Parafuso 7,0x40mm CHT.	C 05x Adesivo tapa parafuso 17mm
--	---	---