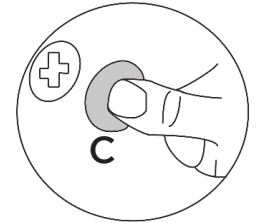
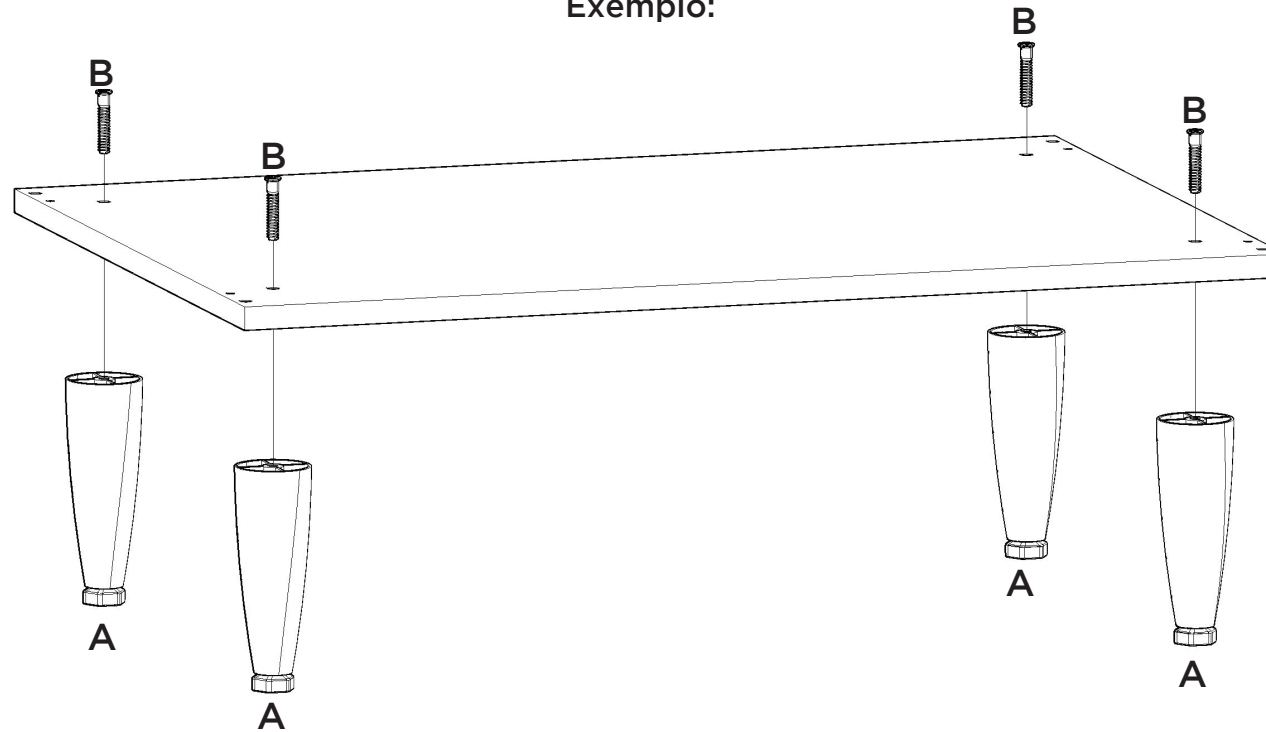


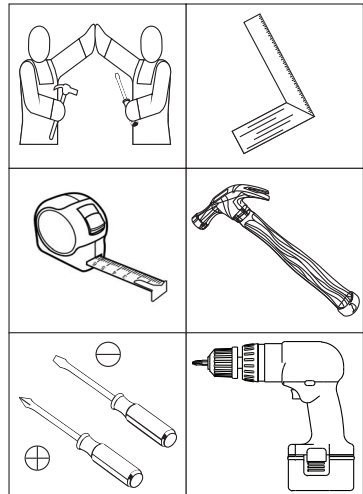
INSTRUÇÕES DE MONTAGEM

KIT PÉS CÔNICOS 145MM 4 UNIDADES
O944-121 BRONZE

Exemplo:



Requisitos para montagem



Imagens meramente ilustrativas


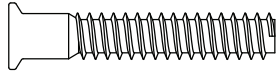
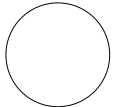
AVISO

Para limpeza de seu móvel, use uma flanela seca ou umedecida, e não utilize produtos químicos que possam danificar seu produto.

SISTEMA DE MONTAGEM

O sistema de montagem dos produtos, funciona de acordo com a ordem crescente dos números indicados no desenho. Ex: 01, 02, 03, 04... até a conclusão da montagem.

Ferragens

<p>A 04x</p>  <p>Pé Cônico 145mm</p>	<p>B 04x</p>  <p>Parafuso 7,0x40mm CHT.</p>	<p>C 04x</p>  <p>Adesivo tapa parafuso 17mm</p>
--	---	---