

**MESA AÇAÍ**

## Nossa História

Nós da MadeiraMadeira sabemos que nao existe lugar como a sua casa. Por isso oferecemos produtos de um jeito novo, descomplicado e totalmente online. Tudo para que o seu lar, tenha a sua identidade, a sua cara, o seu jeito, seja o seu lugar

Há 10 anos transformamos e completamos cantinhos por todo o Brasil, com único objetivo: ser o parceiro mais confiável na construção dos seus sonhos !

Parabéns pela sua nova aquisição ! Estamos felizes por você fazer parte do time de clientes MadeiraMadeira :D



**10 anos**  
de mercado



**+ de 600**  
colaboradores



**+ de 1 milhão**  
de produtos



**+ de 5mil**  
entregas/dia



**+ de 3 milhões**  
de clientes satisfeitos

## Infomações Úteis

Para assegurar a garantia, é recomendada a prévia conferência das peças e componentes, bem como a leitura do guia de montagem.

Qualquer dúvida sobre os nossos produtos você pode entrar em contato via nosso canal de atendimento: <https://www.madeira-madeira.com.br/atendimento>

### Limpeza

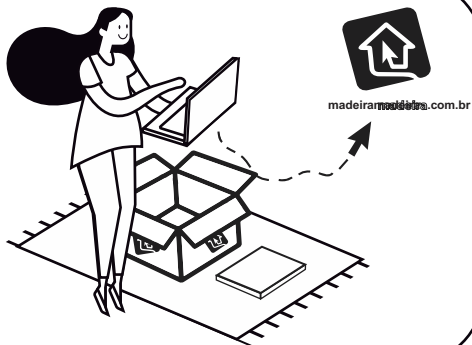
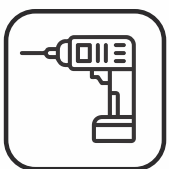
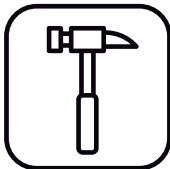
- Para começar a limpeza, retire o pó com flanela seca, depois use um pano macio, levemente umedecido com água. É possível o uso detergente neutro, ou sabão neutro com água.
- De tempos em tempos, reaperte os parafusos do produto para garantir sua estabilidade e durabilidade.
- Tenha cuidado com a disposição de aparelhos eletrônicos sobre o móvel, a falta de ventilação e excesso de calor pode prejudicar a durabilidade e acabamento do seu produto.

Para mais dicas amigas e inspirações de decoração acesse nosso Blog: <https://www.madeiramadeira.com.br/central-de-dicas>

Siga Madeira Madeira:



madeira**madeira.com.br**





A



x12



B



x04



C



x06

D



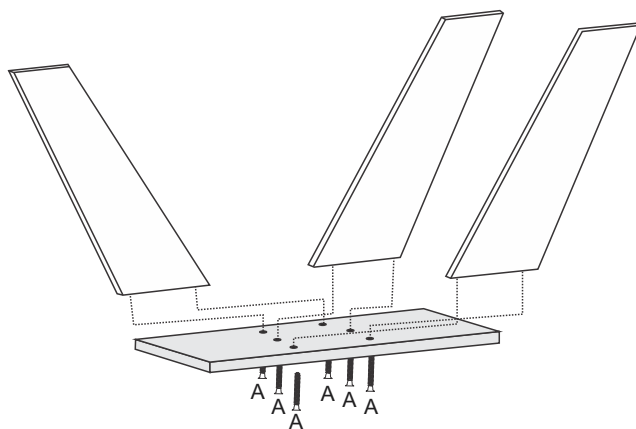
x06

E

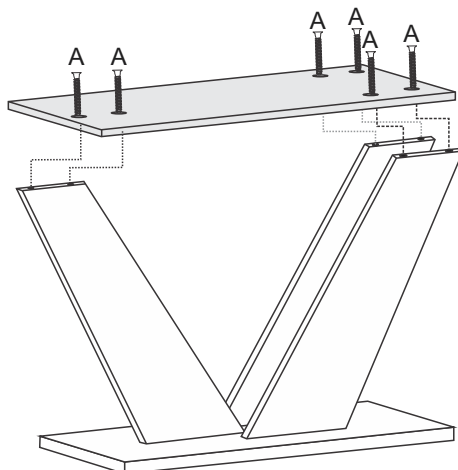


x04

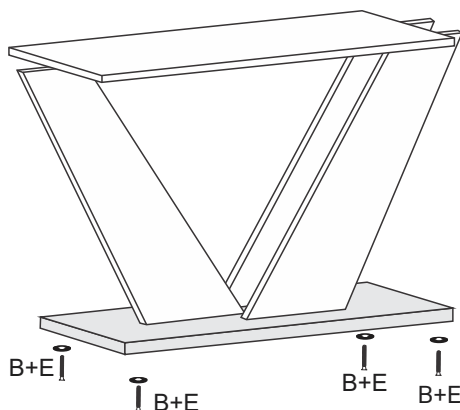
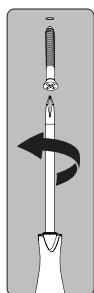
1



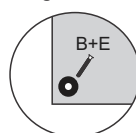
2



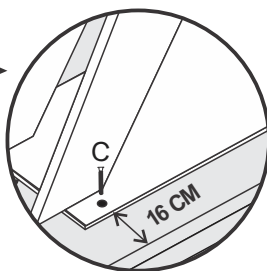
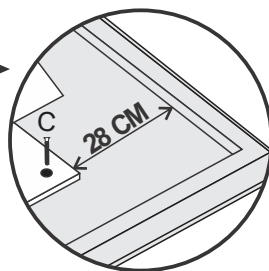
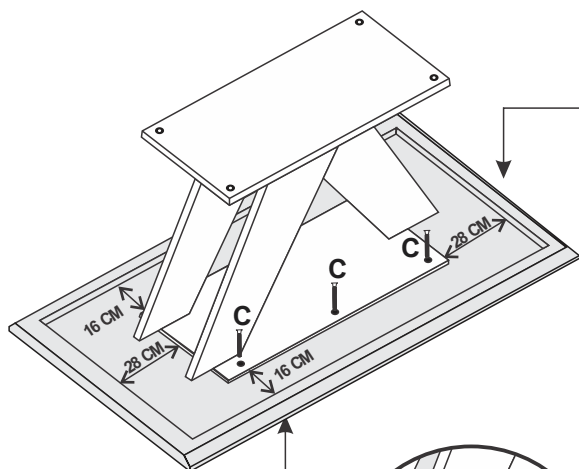
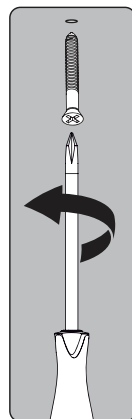
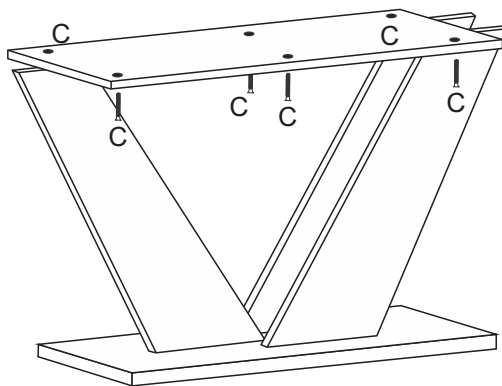
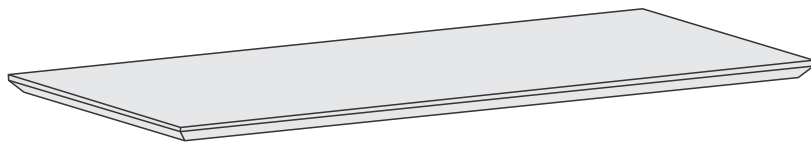
3



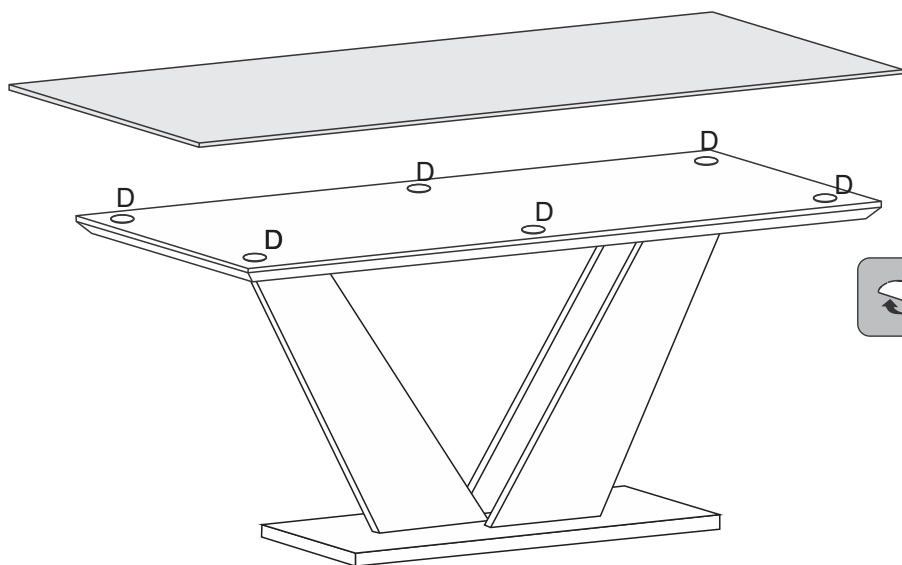
Fixar as  
sapatas (E) nas  
extremidades  
conforme  
imagem abaixo



# 4



5



6

