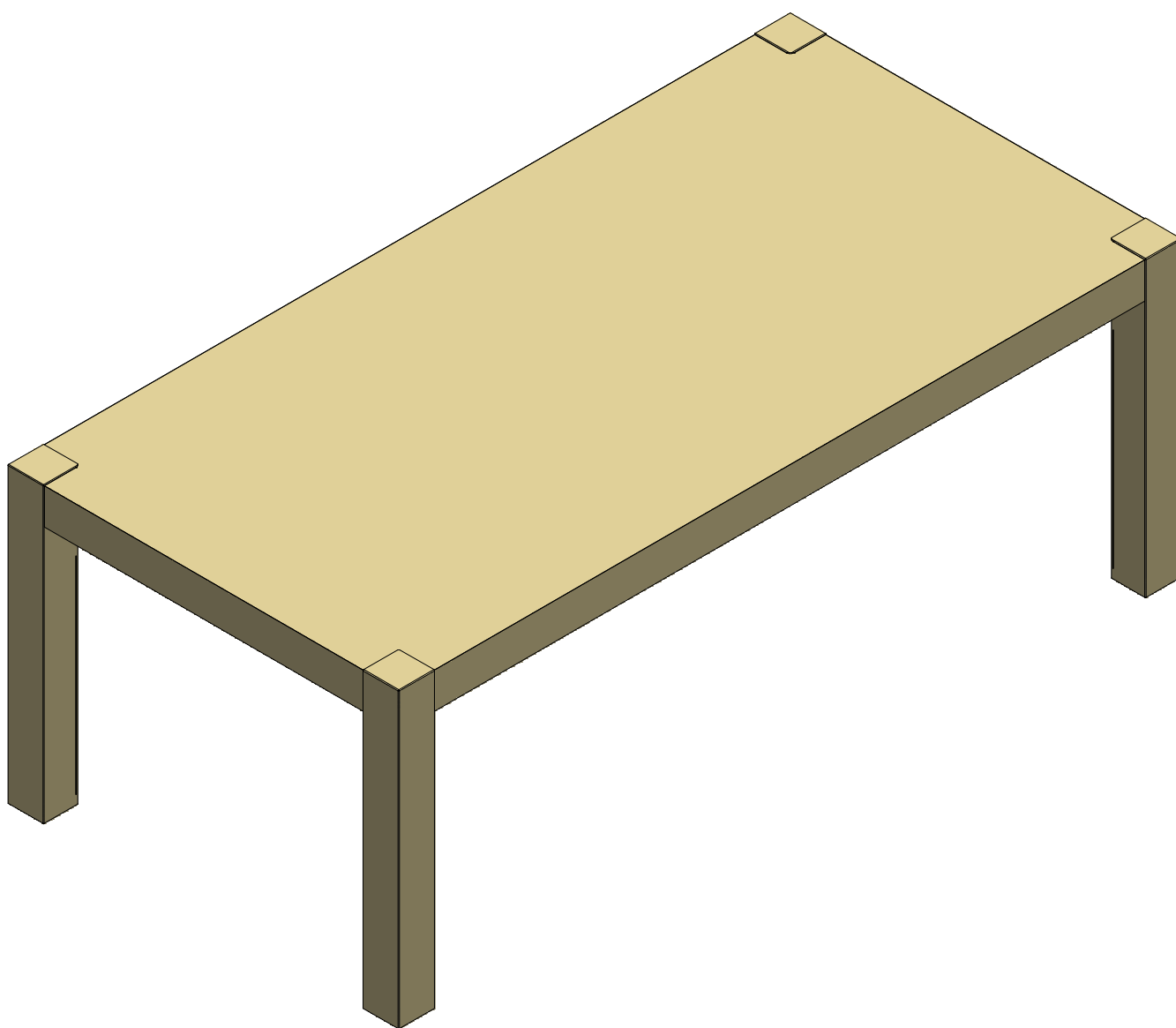
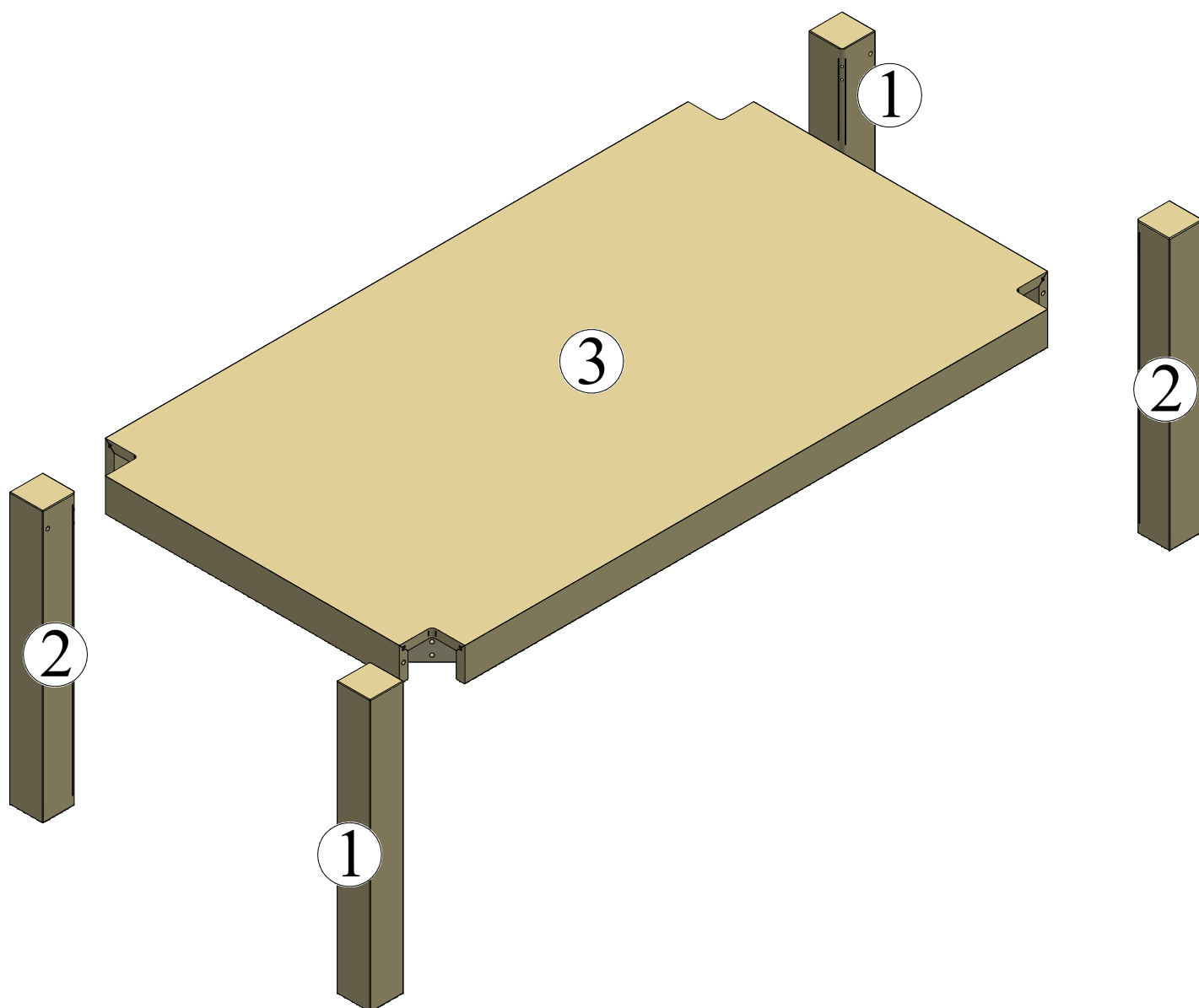


Mesa de Jantar Rinno 2000



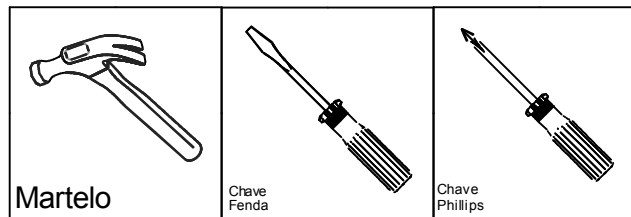
Identificação das Peças



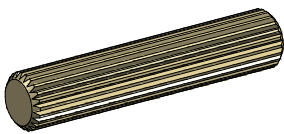
Partes do Produto

1	Pé 1	(2x) - 750 x 93 x 93
2	Pé 2	(2x) - 750 x 93 x 93
3	Tampo	(1x) - 1996 X 996 X 93

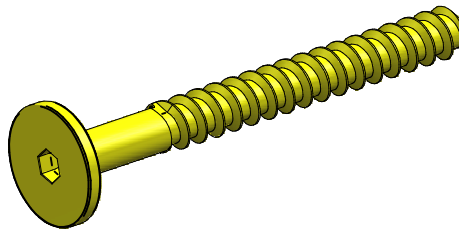
Ferramentas necessárias



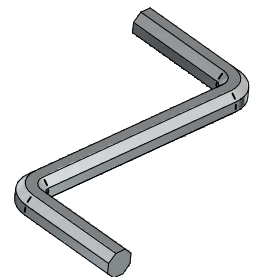
Identificação das Ferragens



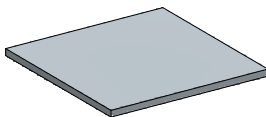
A - Cavilha 10x50 (4x)



B - Parfuso 7x70 (8x)

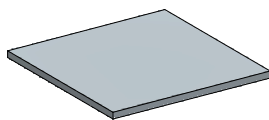
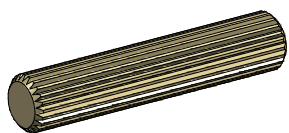


C - Chave Zeta (1x)



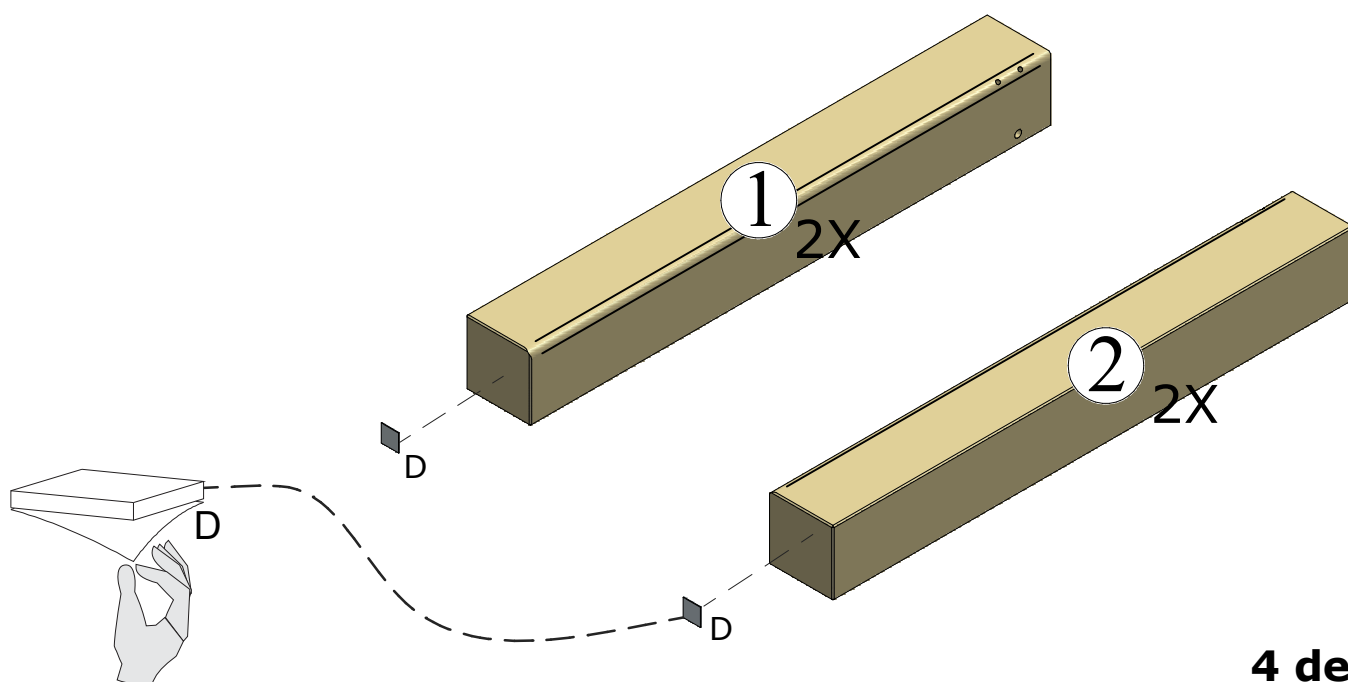
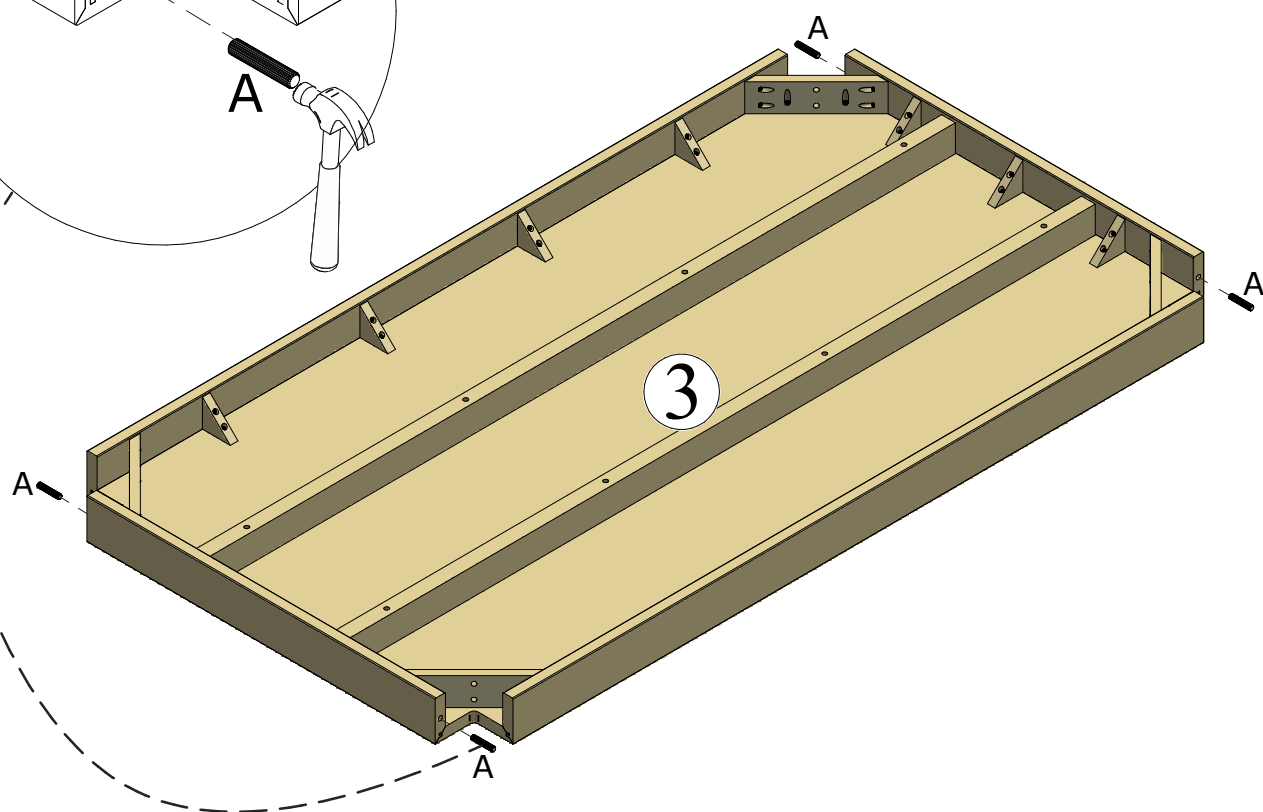
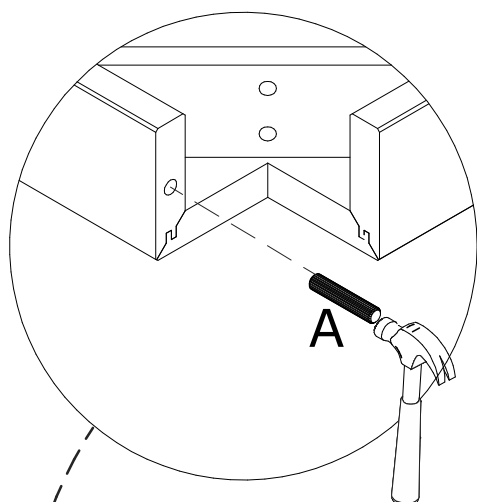
D - Feltro Adesivo (4x)

PASSO 1)

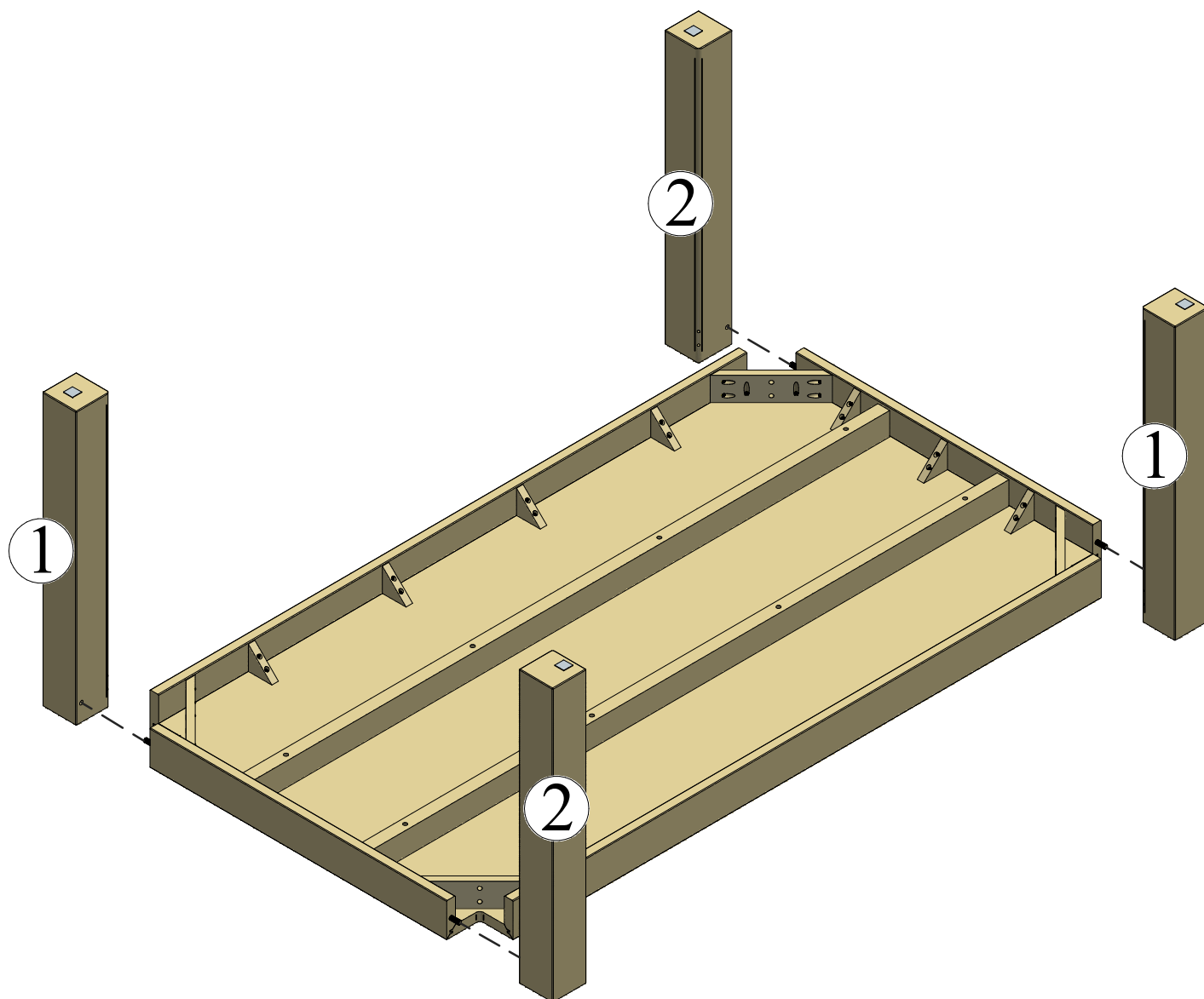


A - Cavilha 10x50 (4x)

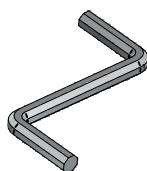
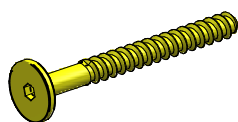
D - Feltro Adesivo (4x)



PASSO 2)

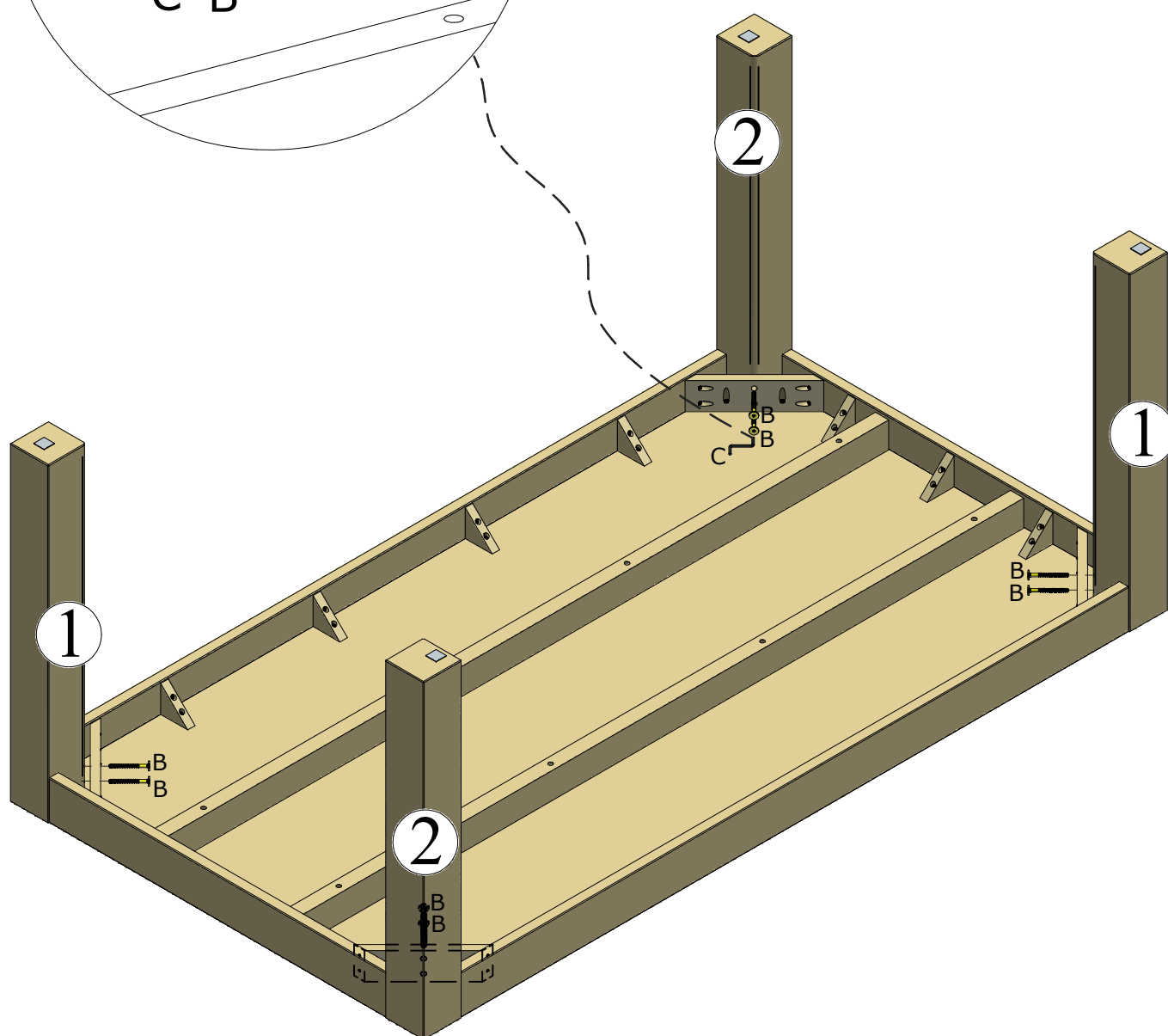
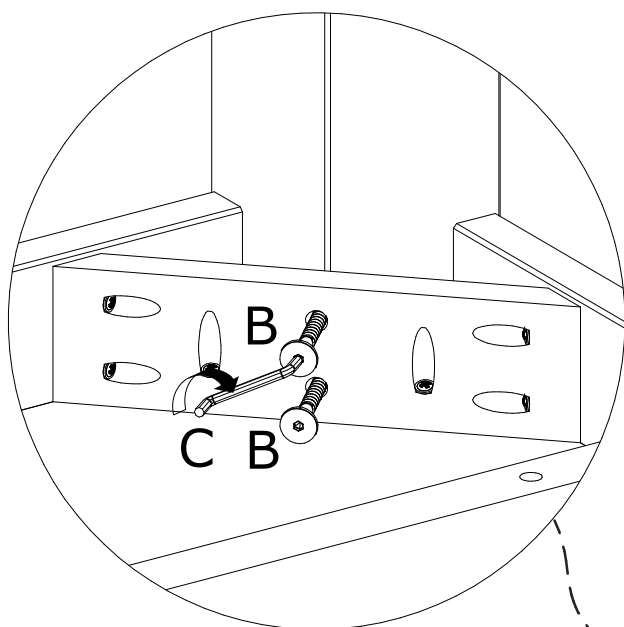


PASSO 3)



B - Parafuso 7x70 (8x)

C - Chave Zeta (1x)

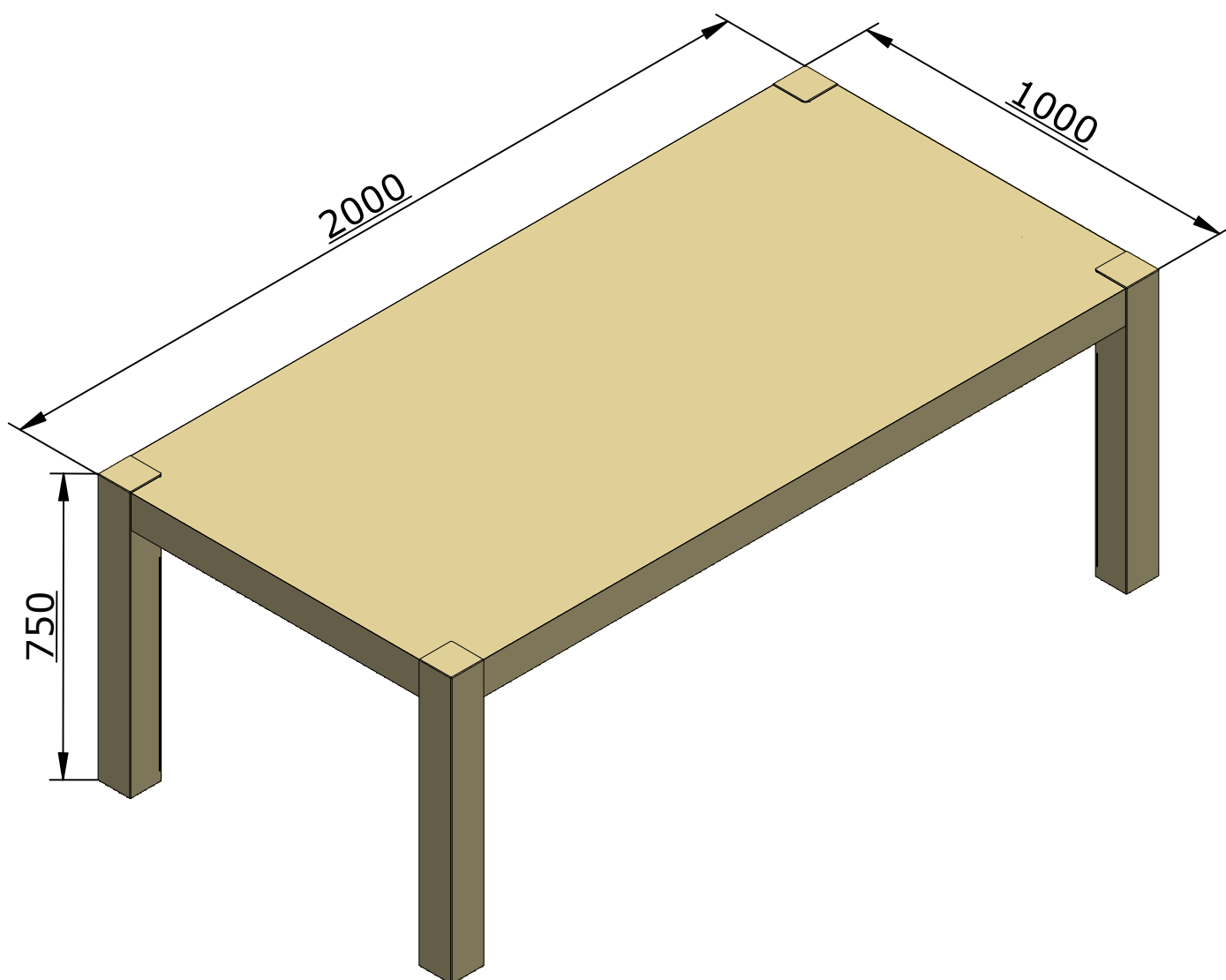


CUIDADOS COM O MÓVEL

Para limpeza e conservação deste produto, use apenas um pano macio, umedecido com água e sabão neutro (sem amônia).

Não use álcool, detergentes, abrasivos, etc...

Não deixe este produto em contato com o sol, fonte de calor ou ambiente com muito pó.



Certificado de garantia

Mesa de jantar 2000

Com o intuito de garantir a sua satisfação e confirmar o nosso compromisso com a qualidade, queremos que leia atentamente nossas recomendações para o cuidado do seu móvel.

1. Proteja-o da incidência direta da luz solar.
2. Evite coloca-lo próximo de estufas ou saídas de ar condicionado.
3. Não deixe em lugar úmido e ambientes com muito pó.
4. Evite objetos pontiagudos sobre a superfície.
5. Para limpeza deste produto, use apenas um pano macio, umidecido com água e sabão neutro.
6. Não use álcool, detergentes, abrasivos, etc...
7. A montagem deverá obedecer as instruções do manual, a montagem efetuada de maneira incorreta acarreta na perda de garantia.
8. Em caso de mudança de endereço possíveis avarias no transporte perderão a garantia.
9. Aperte os parafusos periodicamente.

IMPORTANTE: todas não conformidades deverão ser apontadas no momento do recebimento do produto.

Prazo de garantia:

Será de seis (06) meses a garantia do móvel por defeitos de fabricação, ressalvadas condições normais de uso e as demais condições do presente certificado, contados da data da emissão da nota fiscal.

**** O certificado de garantia só será válido se apresentado juntamente com a nota fiscal.**