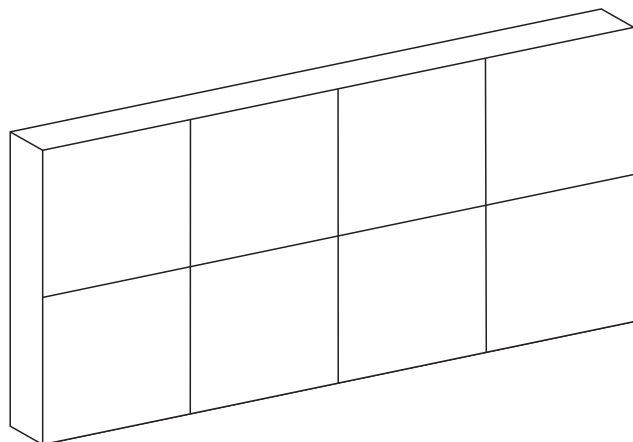
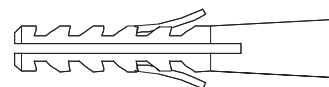


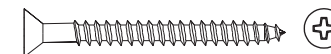
Painel Bess 1,60



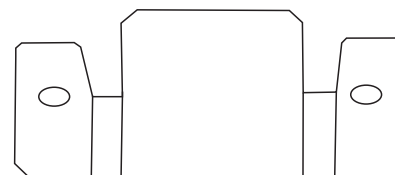
Componentes



A- Bucha 8mm (4x)



B- Parafuso (4x)



C- Chapa de Fixação (2x)

ferramentas necessárias (não fornecidas)



chave phillips



lápiz



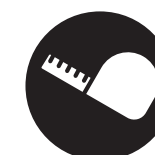
parafusadeira



furadeira
8 mm



nível



trena



2
pessoas necessárias
para montar
o produto



30min
tempo de montagem
aproximado



médio
grau de
dificuldade



não utilizar químicos
ou abrasivos
na limpeza



evitar batidas
e contato com
objetos cortantes

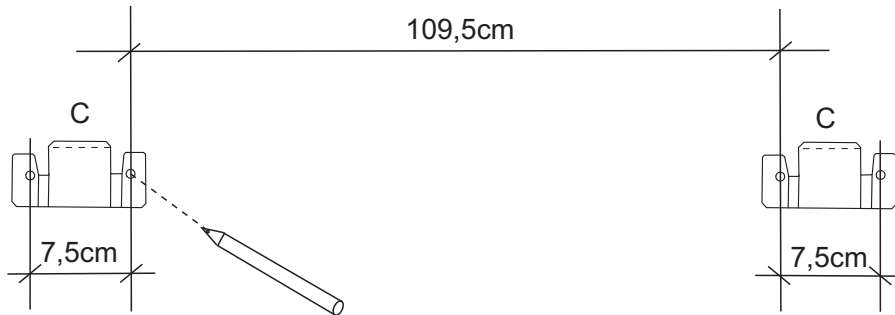


pano umedecido
com água seguido
de pano seco

- 1** Fazer a marcação utilizando o gabarito abaixo. Observar o correto nivelamento (nível não fornecido), prevendo o espaço necessário para a fixação do produto.

Atenção:

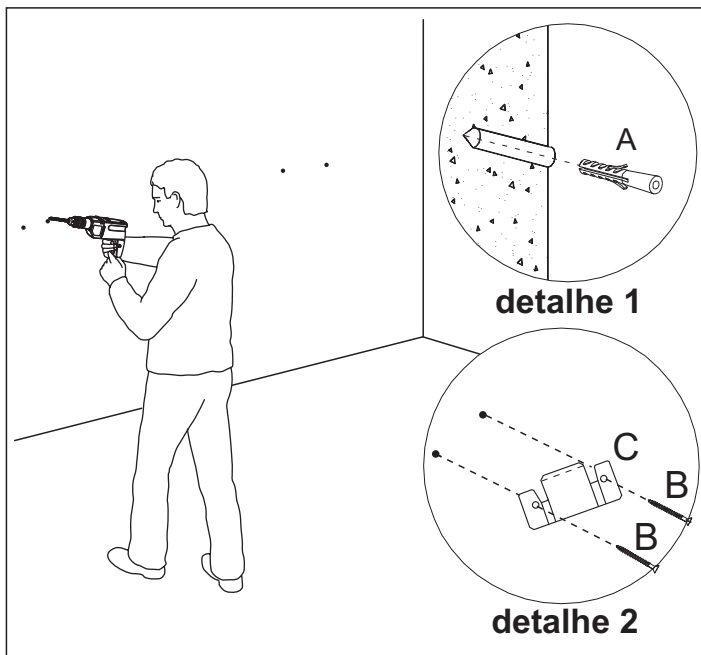
As abas das chapas deverão ficar para cima.



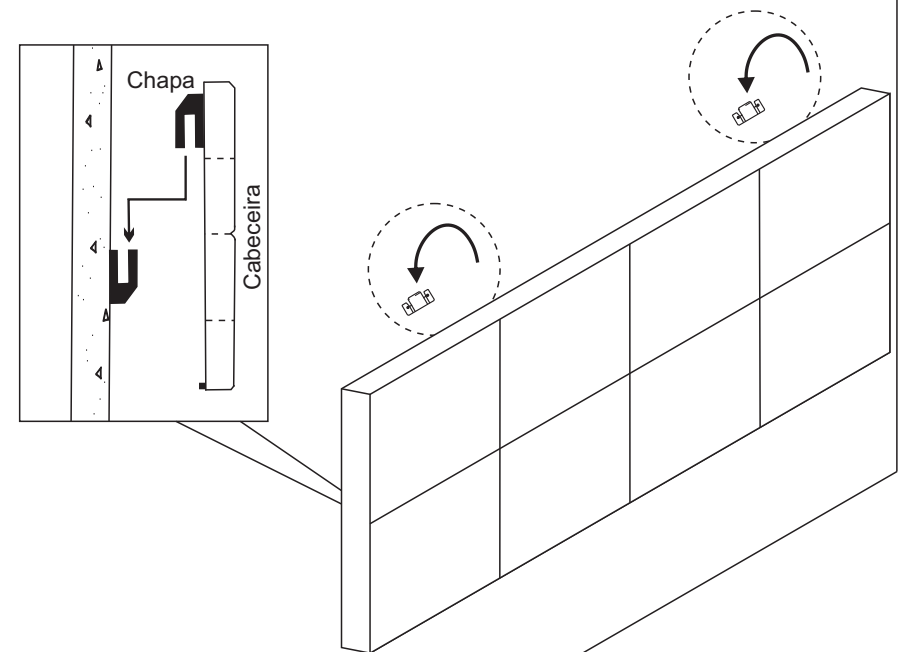
- 2** Furar a parede nos locais marcados com uma furadeira + broca de 8mm (não fornecida).

Encaixar as buchas (A) nos furos - **(detalhe 1)**.

Fixar as Chapas (C) com os Parafusos (B) - **(detalhe 2)**.



3



A empresa não se responsabilizará por acidentes decorrentes da não observância dos passos acima e nem pela fragilidade da parede.

Termo de Garantia para produto

A Denken assegura garantia contra defeitos de material e de manufatura nos seus produtos pelo período de 03 meses, da data de emissão da Nota Fiscal ao consumidor.

Situações não cobertas por esta Garantia

- Desgaste no acabamento, parte e/ ou peças, ocorrido por uso intenso ou exposição a condições adversas e não previstas (intempérie, umidade, maresia, frio e calor intensos);
- Danos causados durante o transporte ou montagem do produto.
- Mau uso, esforços indevidos, ou qualquer tipo de uso diferente daquele proposto para cada produto.
- Problemas causados por montagem em desacordo com o manual de instruções, ou relacionados a adaptações e/ou alterações realizadas no produto;
- Problemas relacionados a condições inadequadas do local onde o produto foi instalado, tais como pisos desnivelados, presença de umidade excessiva, paredes pouco resistentes, etc.;
- Maus tratos, descuido, limpeza e/ou manutenção em desacordo com as instruções repassadas;
- Danos causados por serviços de limpeza ou conserto contratados pelo consumidor;

- Danos causados por acidentes, quedas, sinistros, ataques de pragas ou agentes da natureza;
- Oxidação ou corrosão devido à falta de limpeza, manutenção com produtos inadequados ou exposição à intempérie, umidade ou maresia, excetuando-se os produtos destinados ao uso nestas condições.

Observações complementares

Este termo de garantia é válido somente para produtos instalados no território nacional. A Denken reserva-se o direito de alterar as características gerais, técnicas e estéticas, ou introduzir melhoramentos nos seus produtos em qualquer momento, sem incorrer na obrigação de efetuar o mesmo nos produtos em estoque ou já vendidos. Para sua tranquilidade, preserve este Termo de Garantia junto ao Documento Fiscal em local de fácil acesso.