

#### PARA A LIMPEZA E CONSERVAÇÃO DO SEU MÓVEL



Não use produtos abrasivos como Álcool, Solventes, Acetona e etc...

Use somente um pano macio e seco.

## Divisor de Ambientes

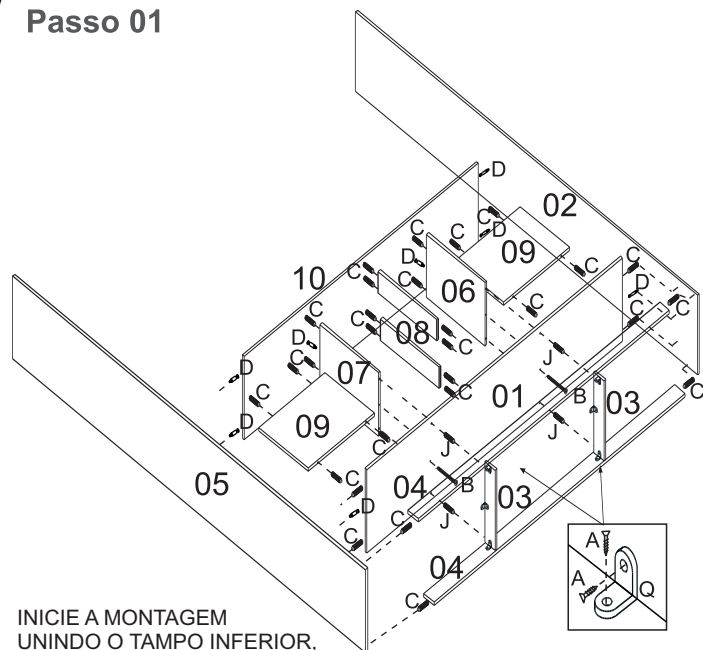
### LISTA DE PEÇAS

Nº	Cód.	Descrição de Peças	QTD.
01	-	Base	01
02	-	Lateral Direita	01
03	-	Rodape interno	02
04	-	Rodape frontal	02
05	-	Lateral esquerda	01
06	-	Divisão inferior da porta esquerdo	01
07	-	Divisão inferior da porta direito	01
08	-	Batente	02
09	-	Costa inferior direita	01
10	-	Costa inferior Esquerda	01
11	-	Tampo inferior	01
12	-	Apoio do Tampo tv	02
13	-	Tampo tv	01
14	-	Lateral superior direita	01
15	-	Costa direita e esquerda	02
16	-	Lateral superior Esquerda	01
17	-	Prateleira esquerda e direita superior	02
18	-	Prateleira esquerda e direita inferior	02
19	-	Tampo superior	01
20	-	Costa superior central	01
21	-	Divisão superior	02
22	-	Chapéu	01
23	-	Lateral esquerda e direita do painel	02
24	-	Tampo superior Painel	01
25	-	Base painel	01
26	-	Travas interna do painel	02
27	-	Painel superior com passa fio	01
28	-	Painel inferior sem passa fio	01
29	-	Painel inferior e superior	02
30	-	Porta 01	02
31	-	Porta 02	02

### LISTA DE PEÇAS

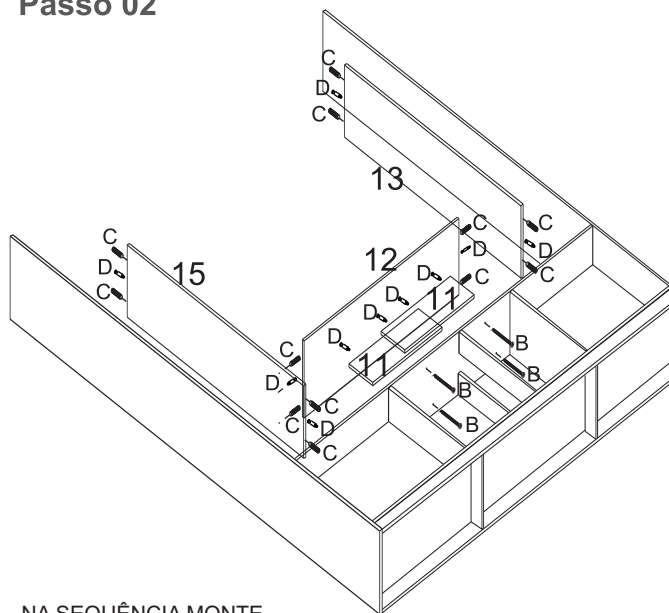
Nº	Acessórios	Qtd.	Nº	Acessórios	Qtd.
A	Parafuso 3,5 x 12		70	L Kit Rolly	01
B	Parafuso 3,5 x 40		54	M Passa Fio	01
C	Cavilha 6 x 30		86	N Dobradiça 26mm	08
D	Pino girofix simples		26	O Calço Dobradiça 5mm	08
E	Castanha girofix		26	P Etiqueta	01
F	União de Painel		03	Q Cantoneira de Gaveta	16
G	Sapata 15 mm		08	R Bucha 45 x 36	01
H	Puxador		04	S Giz de Correção	03
I	Prego 8 x 8		08	T Porca cilíndrica	16
J	Cavilha 6 x 55		04	U Parafuso 4,0 x 25	08
K	Tampa castanha girofix		12	V Tampa adesiva	24

## Passo 01



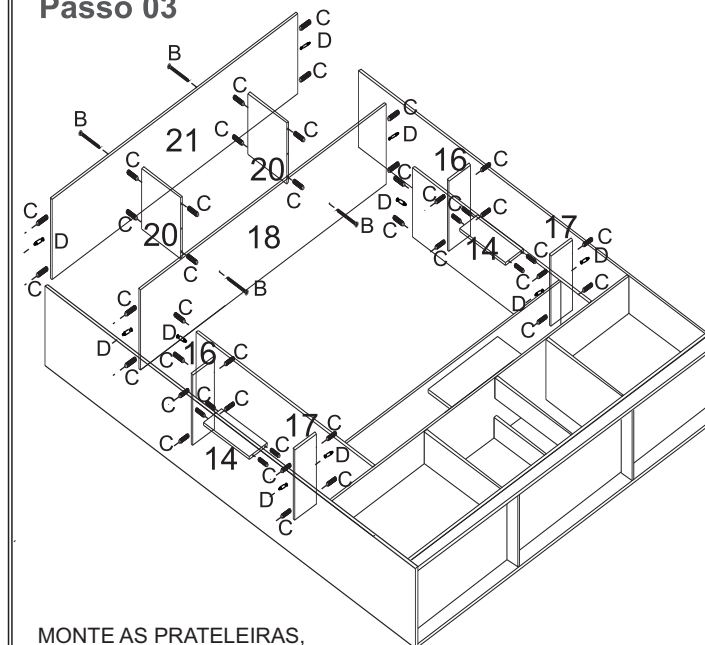
INICIE A MONTAGEM UNINDO O TAMPO INFERIOR, DIVISÃO DA PORTA, BATENTE, BASE E RODAPÉ NAS LATERAIS.

## Passo 02



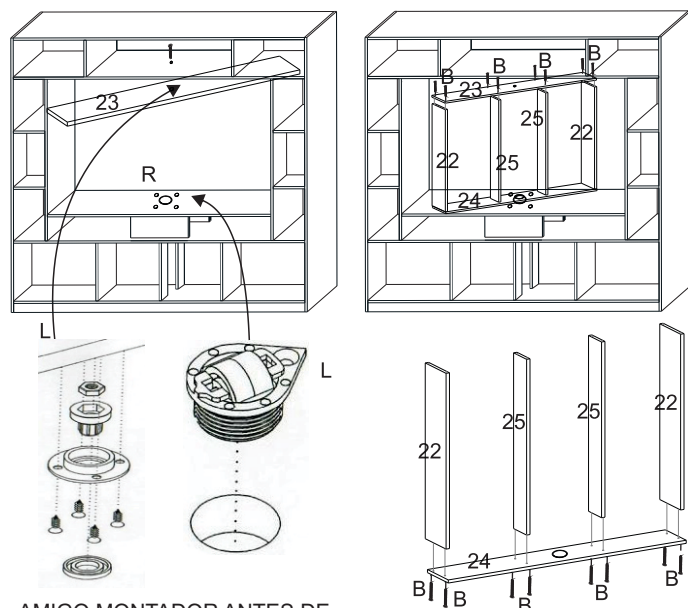
NA SEQUÊNCIA MONTE O APOIO DO TAMPO TV, LATERAL SUPERIOR ESQUERDA E DIREITA.

## Passo 03



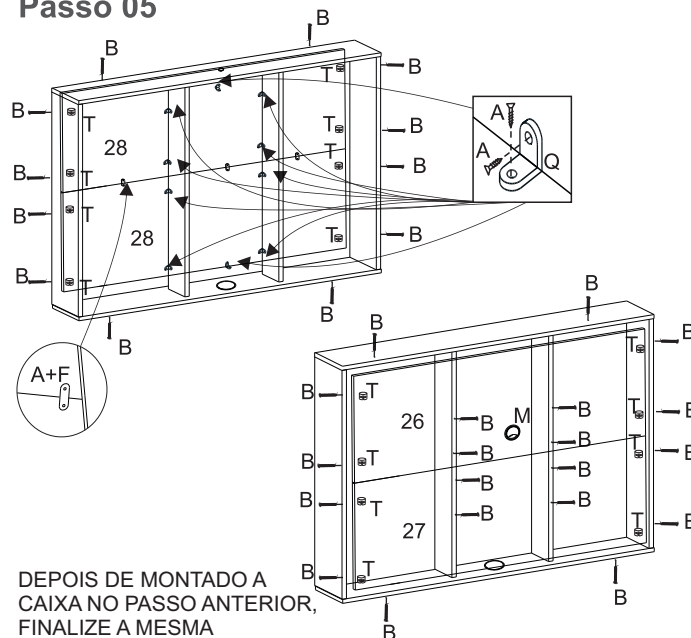
MONTE AS PRATELEIRAS, COSTA DIREITA E ESQUERDA, TAMPO SUPERIOR, DIVISÃO SUPERIOR E CHAPÉU.

## Passo 04



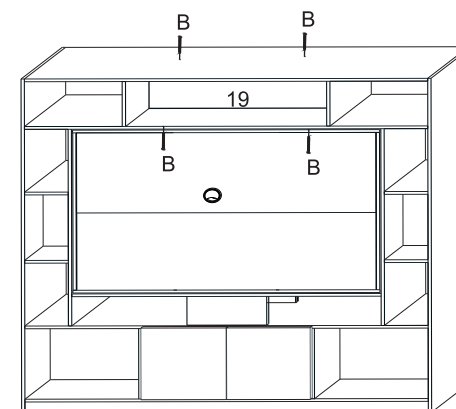
AMIGO MONTADOR ANTES DE MONTAR O PAINEL É PRECISO INSTALAR OS ACESSÓRIOS E MONTAR AS PEÇAS CONFORME DESENHO

## Passo 05



DEPOIS DE MONTADO A CAIXA NO PASSO ANTERIOR, FINALIZE A MESMA FIXANDO OS PAINÉIS COM A CAIXA JÁ INSTALADA NO MÓVEL

## Passo 06



FINALIZE O MÓVEL FIXANDO A COSTA SUPERIOR CENTRAL. MONTE AS PORTAS. FIXE-AS AO MÓVEL

