

## Armário 80 Jazz - Manual de Montagem e Instalação

### Instruções preliminares:

Antes de iniciar a montagem e instalação do móvel, leia atentamente todas as instruções.

A montagem e instalação do produto devem ser executadas sobre uma superfície limpa e plana. Recomendamos a contratação de profissionais para a execução de instalações hidráulicas e elétricas.



www.bosi.com.br  
55 54 3452 5890

### Para instalar este produto você vai precisar de:



2 Pessoas



Chave Phillips



Nível



Trena



Furadeira/Parafusadeira

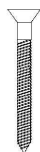


Martelo



Martelo de Borracha

### No kit de ferragem deste produto estão inclusos os seguintes itens:



2 parafusos  
4x40mm



2 buchas

1. Fixe as buchas 6 mm na parede nos pontos onde a espelheira será fixa. Estes pontos são dados tomando como referência o gabarito para furação. Neste produto a posição para furação é "C". Introduza um parafuso 4x40mm em cada uma das buchas, deixando em torno de 2 milímetros do parafuso para fora. O armário possui chapas metálicas na parte traseira para que seja possível pendurá-lo.

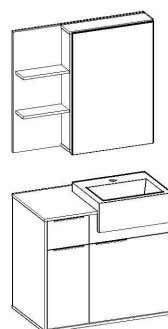


### Informações adicionais:

Para limpar o móvel e a cuba use um pano levemente umedecido apenas com água. Em seguida, use um pano seco.

O móvel é resistente a respingos de água e à umidade natural do banheiro.

Após realizar a instalação do produto, verifique se os dispositivos hidráulicos apresentam algum tipo de vazamento. Caso haja vazamento, entre em contato com um encanador para solucionar o problema. Água em excesso e acumulada em decorrência de vazamentos pode danificar os móveis, o que não é coberto pela garantia.



Conjunto Jazz 80