

Armário 80 Jazz - Manual de Montagem e Instalação

Instruções preliminares:

Antes de iniciar a montagem e instalação do móvel, leia atentamente todas as instruções.

A montagem e instalação do produto devem ser executadas sobre uma superfície limpa e plana. Recomendamos a contratação de profissionais para a execução de instalações hidráulicas e elétricas.



www.bosi.com.br
55 54 3452 5890

Para instalar este produto você vai precisar de:



2 Pessoas



Chave Phillips



Nível



Trena



Furadeira/Parafusadeira

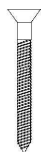


Martelo



Martelo de Borracha

No kit de ferragem deste produto estão inclusos os seguintes itens:

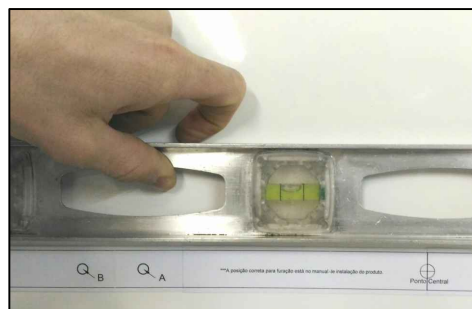


2 parafusos
4x40mm



2 buchas

1. Fixe as buchas 6 mm na parede nos pontos onde a espelheira será fixa. Estes pontos são dados tomando como referência o gabarito para furação. Neste produto a posição para furação é "C". Introduza um parafuso 4x40mm em cada uma das buchas, deixando em torno de 2 milímetros do parafuso para fora. O armário possui chapas metálicas na parte traseira para que seja possível pendurá-lo.

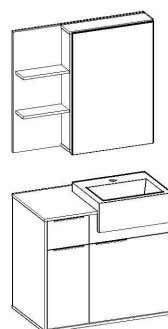


Informações adicionais:

Para limpar o móvel e a cuba use um pano levemente umedecido apenas com água. Em seguida, use um pano seco.

O móvel é resistente a respingos de água e à umidade natural do banheiro.

Após realizar a instalação do produto, verifique se os dispositivos hidráulicos apresentam algum tipo de vazamento. Caso haja vazamento, entre em contato com um encanador para solucionar o problema. Água em excesso e acumulada em decorrência de vazamentos pode danificar os móveis, o que não é coberto pela garantia.



Conjunto Jazz 80

Balcão Jazz - Manual de Montagem e Instalação



Instruções preliminares:

Antes de iniciar a montagem e instalação do móvel, leia atentamente todas as instruções.

A montagem e instalação do produto devem ser executadas sobre uma superfície limpa e plana. Recomendamos a contratação de profissionais para a execução de instalações hidráulicas e elétricas.

www.bosi.com.br
55 54 3452 5890

Para instalar este produto você vai precisar de:



2 Pessoas



Chave Phillips



Nível



Trena



Furadeira/Parafusadeira



Martelo



Martelo de Borracha

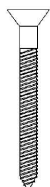
No kit de ferragem deste produto estão inclusos os seguintes itens:



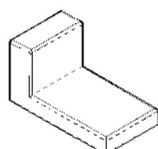
Parafusos
3,5x14



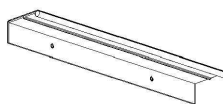
Buchas
Plásticas



Parafusos
6x50



Capas
Plásticas



Puxadores

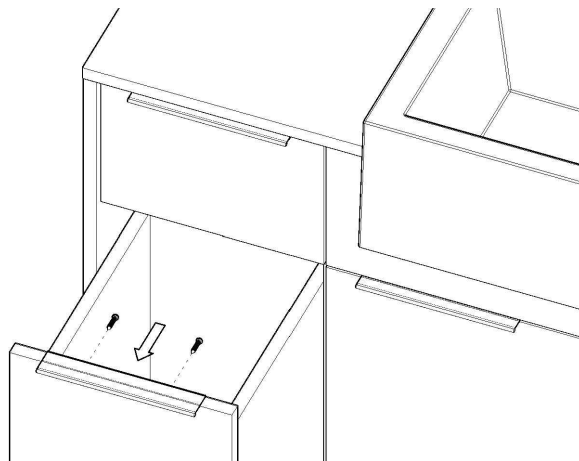
1. Fixe as buchas plásticas na parede nos pontos onde o móvel será fixo. Estes pontos são dados tomando como referência as chapas metálicas localizadas dentro do móvel. Recomendamos que o móvel seja suspenso na altura que proporcione maior conforto aos usuários.

2. Fixe os parafusos 6x50 mm nas chapas metálicas que estão fixas dentro do móvel, prendendo o móvel na parede com as buchas.

3. Caso seja necessário remover alguma das gavetas para executar a instalação do móvel, puxe a gaveta totalmente para fora e libere as travas laterais conforme ilustrado na figura ao lado. A trava esquerda deve ser empurrada para cima, enquanto a trava direita deve ser empurrada para baixo. Após liberar as travas, basta puxar as gavetas.



4. Fixe os puxadores com os parafusos 3,5x14 na posição indicada pelas marcações presentes na parte interna da gaveta como na imagem.



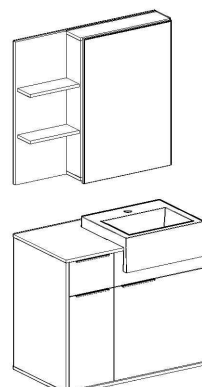
5. Não é necessário fixar a cuba ao balcão com colas ou silicoes.

Informações adicionais:

Para limpar o móvel e o lavatório use um pano levemente umedecido apenas com água. Em seguida, use um pano seco.

O móvel é resistente a respingos de água e à umidade natural do banheiro.

Após realizar a instalação do produto, verifique se os dispositivos hidráulicos apresentam algum tipo de vazamento. Caso haja vazamento, entre em contato com um encanador para solucionar o problema. Água em excesso e acumulada em decorrência de vazamentos pode danificar os móveis, o que não é coberto pela garantia.



Conjunto Jazz 80