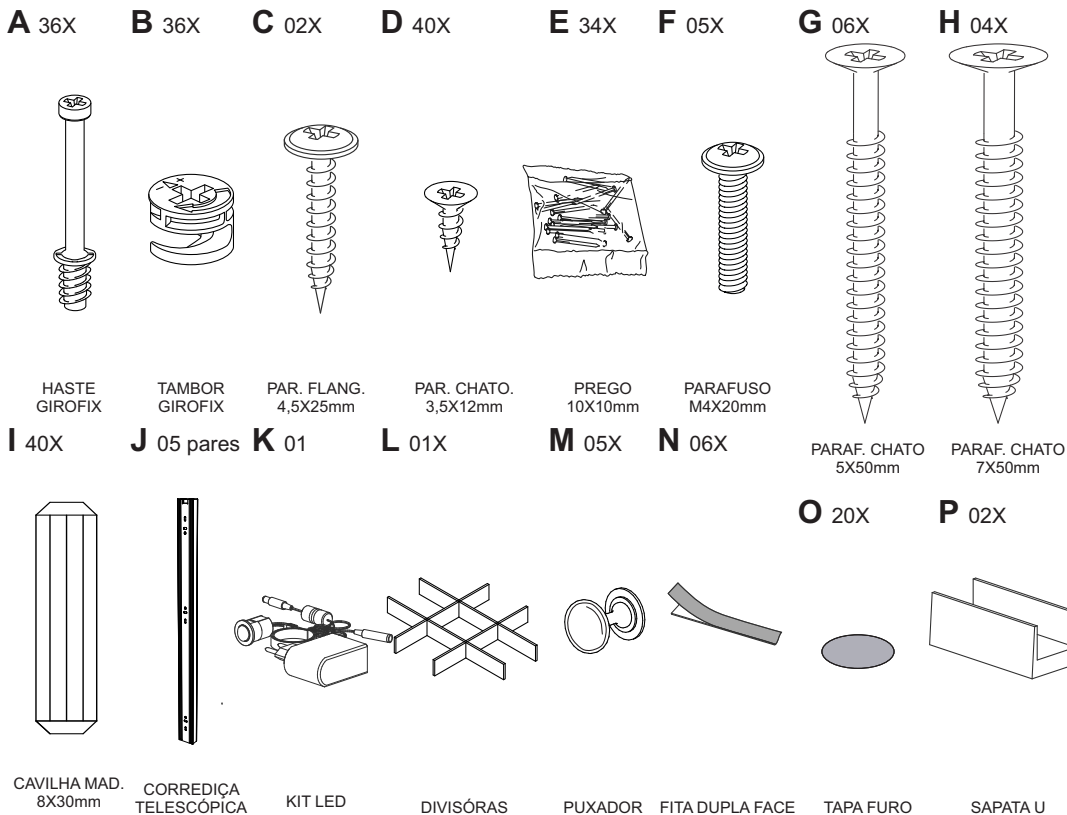


ACESSÓRIOS



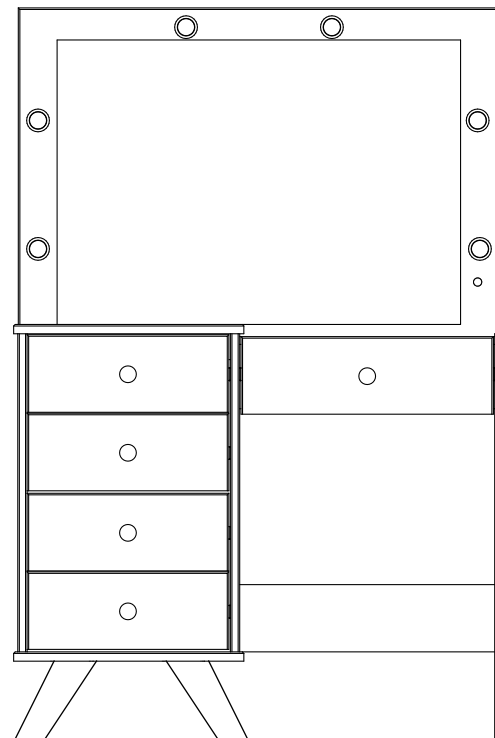
RELAÇÃO DE PEÇAS

Nº PEÇA	DESCRIÇÃO	QTD.	MEDIDAS
01	TAMPO	01	440x425x18
02	LATERAL ESQUERDA	01	615x420x18
03	LATERAL INTERNA ESQ.	01	615x420x18
04	BASE	01	440x425x18
05	PÉS	04	160X50X50
06	FRENTE GAVETA MENOR	04	392x150x15
07	LATERAL GAVETA	10	360x110x15
08	FUNDO GAVETA MENOR	04	372x355x3
09	CONTRAFUNDO GAVETA MENOR	04	372x110x15
10	FRENTE GAVETA MAIOR	01	490x150x15
11	FUNDO GAVETA MAIOR	01	452x372x3
12	CONTRAFUNDO GAVETA MAIOR	01	468x110x15
13	TRAVA TRASEIRA	02	493x130x15
14	TRAVESSA FRONTAL	01	493X80X15
15	LATERAL DIREITA	01	790X425X18
16	FUNDO TRAS. LATERAL	01	600X420X3
17	FUNDO TRAS. CENTRAL	01	508X400X3
18	VIDRO	01	780X560X3
19	MOLDURA DO ESPELHO	01	930X680X15
20	ESPELHO	01	780X560X3

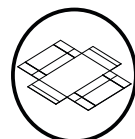
PENTEADEIRA MEL



MANUAL DE MONTAGEM



A: 1425mm
L: 950mm
P: 440mm



Aconselhamos utilizar a embalagem para dorrar o chão a fim de não danificar o produto



Evitar batidas



Evitar objetos cortantes

RECOMENDAÇÕES DE USO

- O produto deve ser transportado em sua embalagem para que sejam preservadas suas características;
- A limpeza e manutenção do produto deve ser feita com pano úmido, sem adição de produtos químicos;
- A montagem deve atender aos passos especificados no roteiro de montagem, que se encontra em anexo ao produto;
- Evitar locais úmidos ou com excessiva luz do sol, para maior durabilidade do produto.

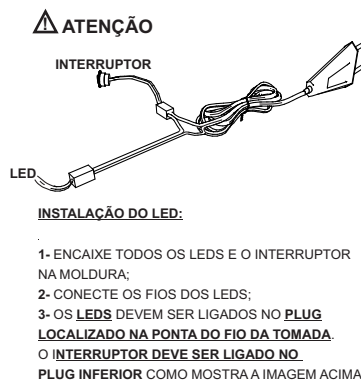
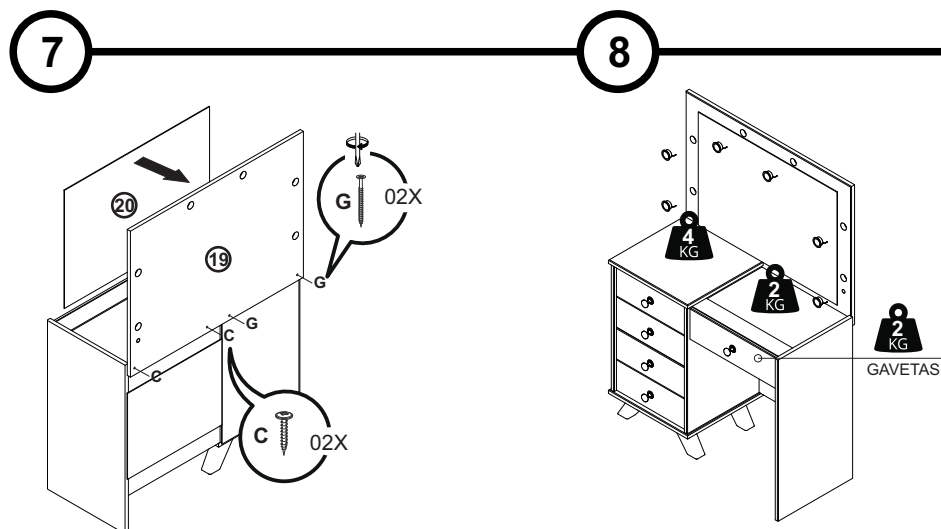
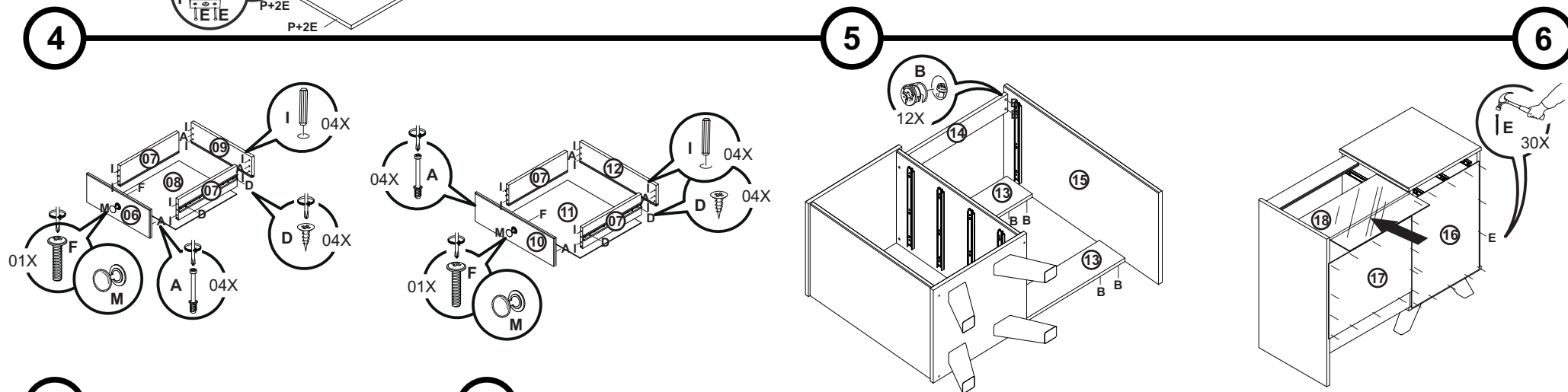
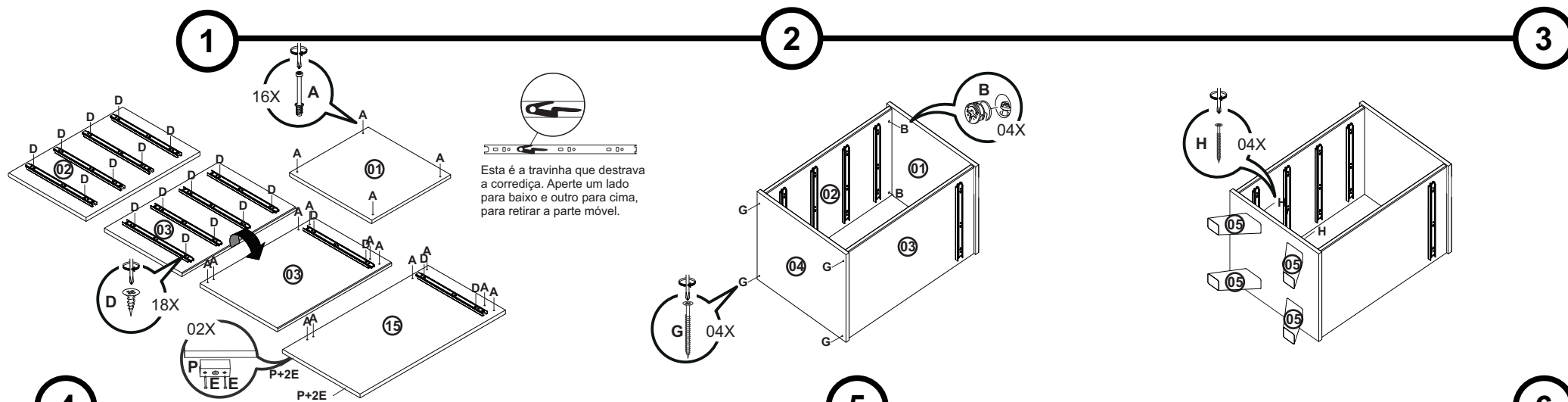
ATENÇÃO

Conferir as medidas dos parafusos e acessórios na escala abaixo antes de utiliza-los

MEDIDAS EM mm



Patrimar
móveis



QUANTIDADE NECESSÁRIA DE PESSOAS

