

GARANTIA | Warranty | Garantia

Nossos produtos são garantidos por 180 dias contra defeitos de fabricação. Ao constatar um problema coberto pela garantia, entre em contato com a loja onde o produto foi comprado. Ela estará capacitada para atendê-lo da melhor forma diante de cada caso. Reclamações de garantia somente poderão ser atendidas se o termo de garantia for apresentado no ato de reivindicação, acompanhado de sua nota fiscal de compra.

Nuestros productos están garantizados contra defectos de fabricación por 180 días, a partir de la compra. Al constatar un problema protegido por la garantía, póngase en contacto con la tienda donde se adquirió el producto. Ella estará capacitada para atenderlo de la mejor manera de acuerdo con cada caso.

Our products are guaranteed against manufacturing defects for 180 days from the date of purchase. When you find a problem covered by the warranty, please contact the store where the product was purchased. The Store will be able to serve you in the best way in each case.

Exclusões

- Desgaste natural ou danos causados por água, maresia, ferrugem, incêndio, calor, cupins e pragas em geral
- Montagem, manutenção e uso inadequado
- Não cumprimento das recomendações técnicas do esquema
- Montagens e desmontagens após a primeira instalação
- Instalações elétricas e outras afins

Exclusiones

- Desgaste natural o daños causados por agua, maresia, incendios, calor, termitas y plagas en general
- Montaje, mantenimiento y uso inadecuado
- No cumplimiento de las recomendaciones técnicas del esquema
- Montaje y desmontaje después de la primera instalación
- Instalaciones eléctricas y otras afines

Exclusions

- Natural wear or damage caused by water, sea, rust, fire, heat, termites and plagues in general
- Assembly, maintenance and improper use
- Failure to comply with the technical recommendations of the assembly instructions
- Assembly and disassembly after first installation

Importante

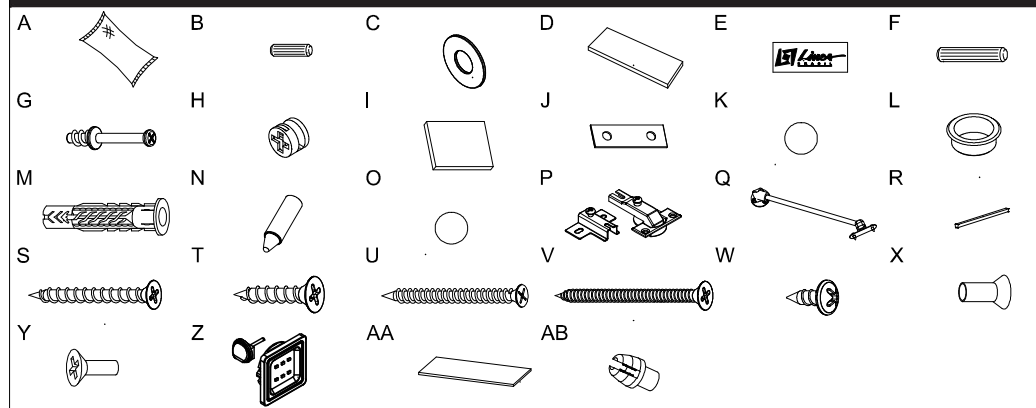
A Linea Brasil não autoriza nenhuma pessoa, loja ou entidade assumir em seu nome qualquer outra garantia que não conste no certificado. O fabricante reserva-se no direito de efetuar nos produtos eventuais modificações que considerer necessárias, sem prejudicar as características essenciais. Os produtos terão peças de assistência para reposição no período de 1 ano a contar de sua retirada do mercado, desde que haja matéria-prima equivalente, observando o disposto no Art. 32 da Lei 8.078/90 (Cód. Defesa do Consumidor). O atendimento para produtos fora de linha é feito por programação especial, através da loja revendedora sob aprovação de consulta prévia ao fabricante.

Important | Linea Brasil no autoriza a ninguna persona, tienda o entidad a asumir en su nombre cualquier otra garantía que no figure en el certificado. El fabricante se reserva el derecho de efectuar en los productos eventuales modificaciones que considere necesarias, sin perjudicar las características esenciales. Los productos tendrán piezas de asistencia para reposición en el período de 1 año a partir de su retirada del mercado. La atención para productos fuera de línea es hecha por programación especial, a través de la tienda revendedora bajo aprobación de consulta previa al fabricante.

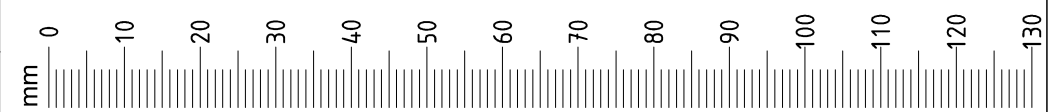
Important | Linea Brasil does not authorize any person, store or entity to assume on its behalf any other warranty that does not appear on the certificate. The manufacturer reserves the right to make in the products any modifications that it considers necessary without prejudice to the essential characteristics. The products will have replacement parts within one year of being withdrawn from the market. The service for off-line products is done by special programming, through the store reseller under prior consultation with the manufacturer.

Fixar todos os acessórios antes da montagem

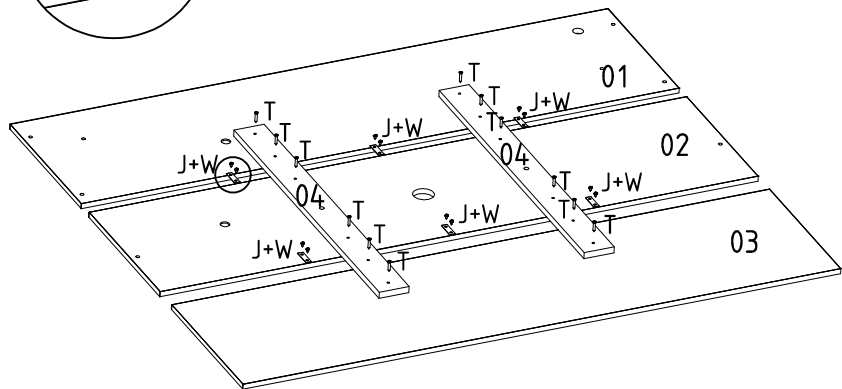
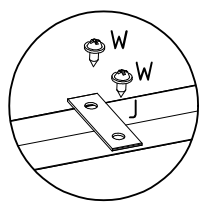
Attach all accessories before starting assembly | Coloque todos los accesorios antes del montaje de partida



Código Code	Descrição Descripción Description	Dimensão Dimensión Dimension	Quantidade Cantidad Amount	Código Code	Descrição Descripción Description	Quantidade Cantidad Amount
01	510123001 PAINEL SUPERIOR TV PANEL SUPERIOR TV UPPER TV PANEL	1400 x 355 x 12	1	A	160001001 COLA PEGAMENTO GLUE	2
02	510123002 PAINEL CENTRAL TV PANEL CENTRAL TV CENTRAL TV PANEL	1400 x 355 x 12	1	B	160001003 CAVILHA ESTRIADA 8x20 TARUGO MADERA 8x20 MM WODDEN DOWL PIN 8x20 MM	12
03	510123003 PAINEL INFERIOR TV PANEL INFERIOR TV LOWER TV PANEL	1400 x 355 x 12	1	C	160001009 ARRUELA TRAVESSA PAREDE ARANDELA 3/16 15MM WASHER 3/16 15 MM	14
04	510123004 TRAVESSA APOIO PAINEL DIVISIÓN APOYO PANE SUPPORT DIVISION PANEL	723 x 70 x 15	2	D	160001016 FITA DUPLA FACE CINTA DOBLE CARA DOUBLE SIDE TAPE	16
05	510123005 PAINEL ESQUERDO PANEL IZQUIERDO LEFT PANEL	1249 x 449 x 15	1	E	160002001 ETIQUETA LINEA ETIQUETA LINEA LINEA LABEL	1
06	510123006 PAINEL DIREITO PANEL DERECHO RIGHT PANEL	1249 x 449 x 15	1	F	160001023 CAVILHA ESTRIADA 6x30 TARUGO DE MADERA 6x30 MM WODDEN DOWL PIN 6x30 MM	31
07	510123007 PRATELEIRA SUPERIOR ESTANTE SUPERIOR UPPER SHELF	1950 x 172 x 37	1	G	160001024 PINO GIROFIX PERNO MINIFIX CAM SCREW	22
08	510123008 PAINEL SUPERIOR PANEL SUPERIOR UPPER PANEL	1400 x 146 x 12	1	H	160001025 CASTANHA GIROFIX TUERCA MINIFIX CAM SCREW LOCK	22
09	510123009 TRAVESSA PAINEL SUPERIOR DIVISIÓN PANEL SUPERIOR PANEL DIVISION UPPER	1087 x 115 x 15	1	I	160001031 FELTRO FIELTRO FELT	4
10	510123010 BASE BASE BASE	2164 x 267 x 15	1	J	160001034 CHAPA JUNCAO GRAPAS STAPLES	6
11	510123011 LATERAL DIREITA ESQUERDA LATERAL DERECHA RIGHT SIDE	273 x 265 x 15	2	K	160002002 TAPA FURO TAPA ADHESIVA COVER ADHESIVE	22
12	510123012 DIVISAO DIVISION DIVISION	273 x 265 x 12	1	L	160002005 GUIA CABO TAPA PASACABLES CABLE HIDDEN COVER	2
13	510123013 APOIO TAMPO INFERIOR APOYO BASE INFERIOR BASE SUPPORT LOWER	273 x 145 x 12	2	M	160002006 BUCHA 8MM TACOS 8MM ANCHOR 8MM	14
14	510123014 TAMPO INFERIOR BASE INFERIOR LOWER BASE	2164 x 267 x 15	1	N	160002012 GIZ DE CORRECAO TIZA DE CORRECCION CRAYON REPAIR	2
15	510123015 DIVISAO DVD DIVISION CENTRAL CENTRAL DIVISION	135 x 221 x 25	2	O	160002015 BATENTE SILICONE SILICIO SILICONE	4
16	510123016 PAINEL INFERIOR PANEL INFERIOR LOWER PANEL	2170 x 540 x 12	1	P	160003003 DOBRADICA 35MM BAIXA BISAGRA 35 MM BAJA HINGE 35 MM LOW	6
17	510123017 TRAVESSA APOIO NICHU DIVISIÓN APOYO NICHU SUPPORT DIVISION NICHE	160 x 70 x 15	2	Q	160003007 PISTÃO A GÁS INVERTIDO PISTÓN GAS INVERTIDO INVERTED GAS PISTON FURNITURE	2
18	510123018 TRAVESSA LATERAL NICHU DIVISIÓN LATERAL NICHU SIDE DIVISION NICHE	570 x 70 x 15	2	R	160005031/32/33 PUXADOR BRASMACOL MANIJA HANDLE	2
19	510123019 TAMPO TV BASE BASE	2172 x 303 x 37	1	S	160006006 PARAFUSO 3.5X40 CABECA CHATA TORNILLO CABEZA PLANA 3.5X40 FLAT HEAD SCREW 3.5X40	14
20	510123020 TRAVESSA NICHU DIVISIÓN NICHU NICHE DIVISION	678 x 70 x 15	2	T	160006008 PARAFUSO 4.5X25 CABECA CHATA TORNILLO CABEZA PLANA 4.5X25 FLAT HEAD SCREW 4.5X25	74
21	510123021 PORTA PUERTA DOOR	1080 x 305 x 15	2	U	160006010 PARAFUSO 4.5X50 CABECA CHATA TORNILLO CABEZA PLANA 4.5X50 FLAT HEAD SCREW 4.5X50	17
22	510123022 TRAVESSA PAREDE SUPERIOR DIVISIÓN PARED SUPERIOR WALL UPPER DIVISION	1087 x 70 x 15	1	V	160006015 PARAFUSO 6,0x75 CABECA CHATA TORNILLO CABEZA PLANA 6,0x75 FLAT HEAD SCREW 6,0x75	14
23	510123023 TRAVESSA PAREDE INFERIOR DIVISIÓN PARED INFERIOR WALL LOWER DIVISION	678 x 70 x 15	2	W	160006016 PARAFUSO 3,5X12 CABECA FLANGEADA TORNILLO CABEZA DEBRIDA 3.5X12 FLANGE HEAD SCREW 3.5X12	24
				X	160006020 PINO UNIAO M4 12MM PERNO UNIÓN M4 12MM PINO-UNION M4 12MM	12
				Y	160006022 PARAFUSO M4 12MM TORNILLO M4 12MM SCREW M4 12MM	12
				Z	160010003 KIT LUMINARIA 2 SPOT - 35MM KIT DE ILUMINACIÓN 2 SPOT - 35MM LIGHTING KIT 2 SPOTS - 35MM	1
				AA	180001040 ESPELHO 1079x100MM ESPEJO 1079x100MM MIRROR 1079x100MM	2
				AB	160002017 GUIA FIO GUIA-HILOS YARN GUIDE	5

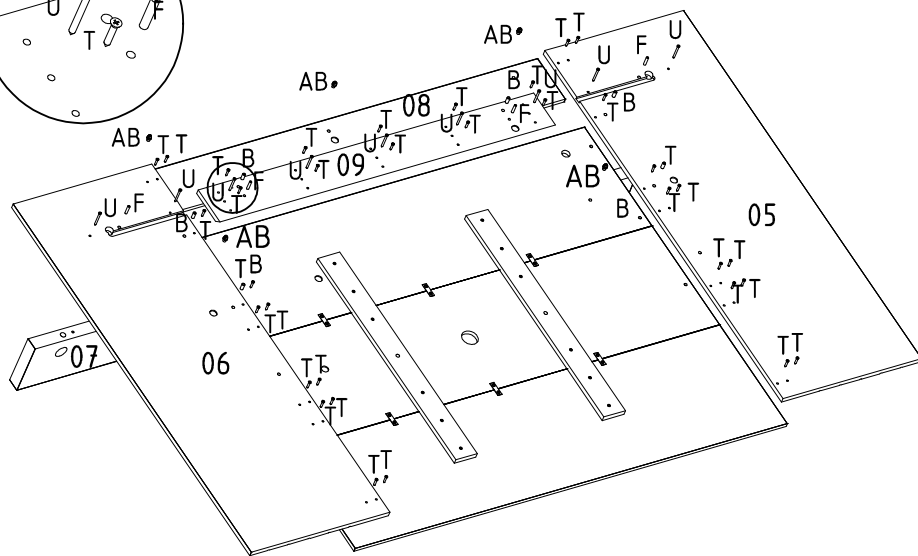
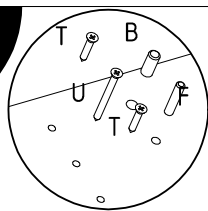


01



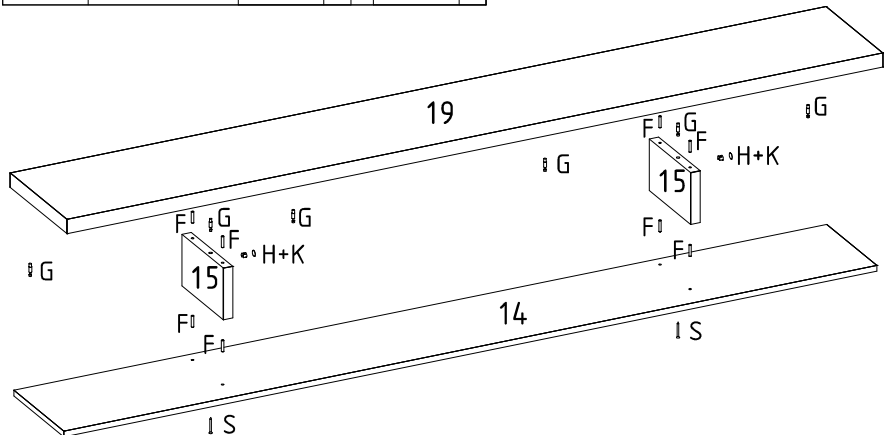
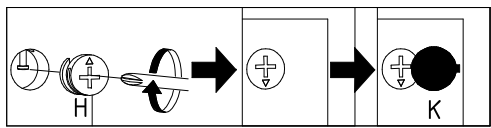
- J 06
- T 12
- W 12

02



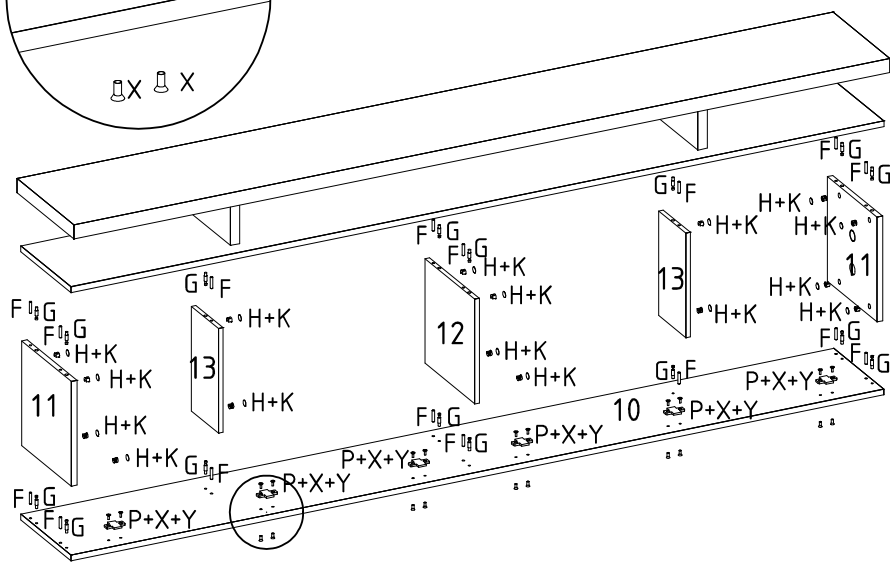
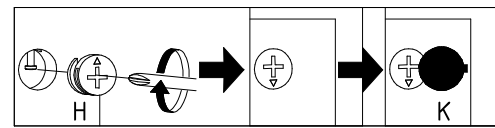
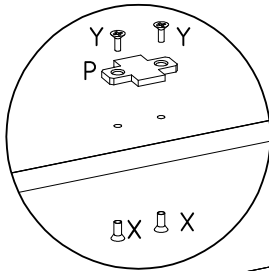
- B 06
- F 04
- T 34
- U 09
- AB 05

03



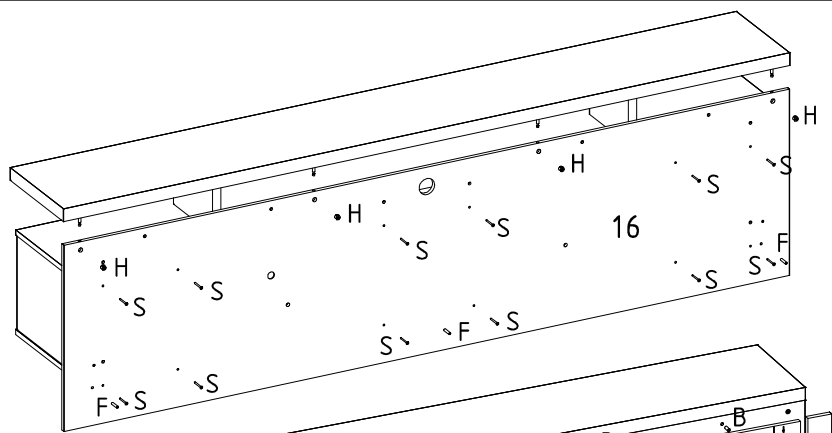
- F 08
- G 06
- H 02
- K 02
- S 02

04



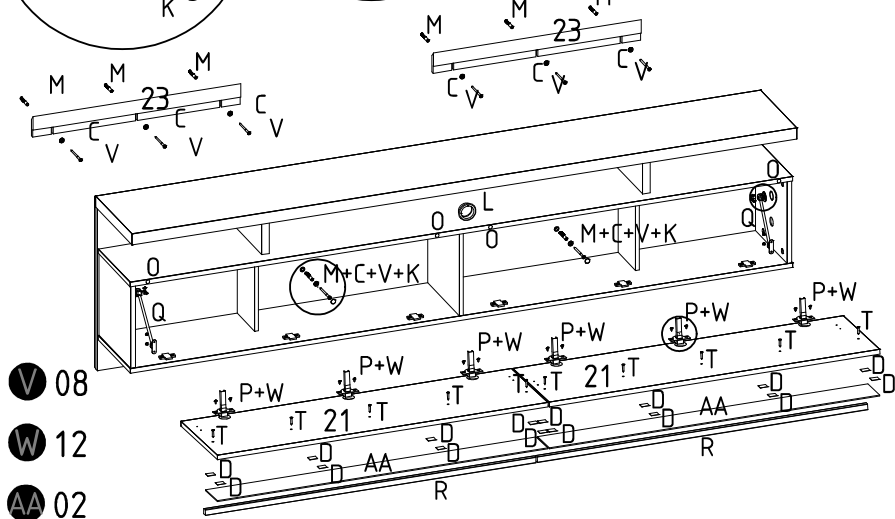
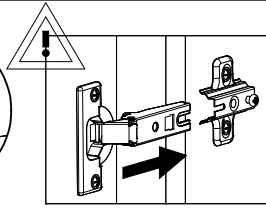
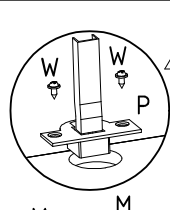
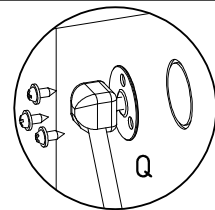
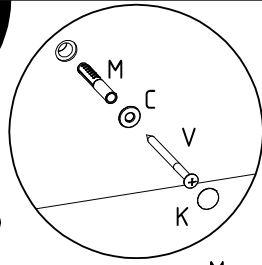
- F 16
- G 16
- H 16
- K 16
- P 06
- X 12
- Y 12

05



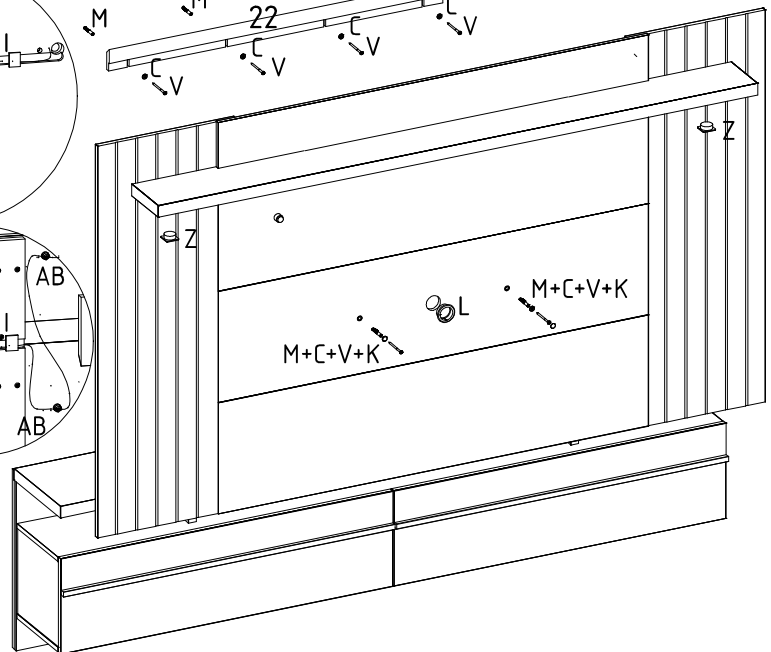
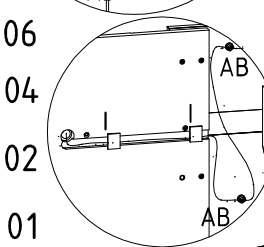
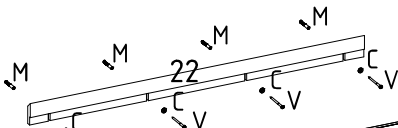
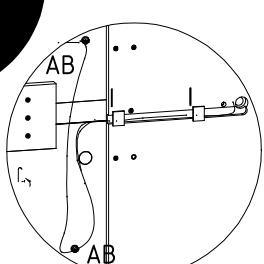
- B 04
- F 03
- H 04
- S 12
- T 18
- U 08

06



- C 08
- D 16
- K 02
- L 01
- M 08
- O 04
- P 06
- Q 02
- V 08
- R 02
- T 10
- W 12
- AA 02

07



- C 06
- L 04
- K 02
- L 01
- M 06
- V 06
- Z 01

