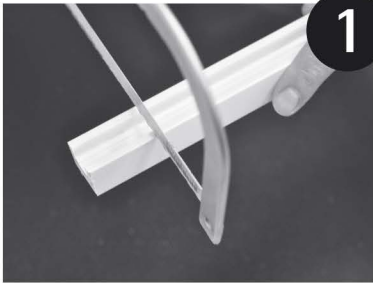


INSTRUÇÕES DE INSTALAÇÃO



CORTAR TRILHOS SUPERIOR E BATENTE LATERAL

1. Cortar o trilho superior na largura exata do vão existente.
2. Cortar o batente lateral na altura exata entre o trilho superior e o piso.



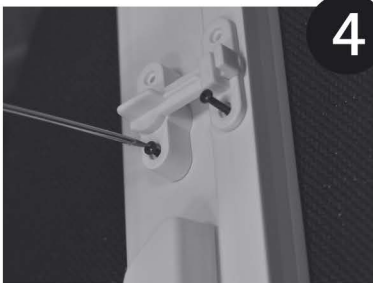
ACERTAR ALTURA DA PORTA

1. Para saber a altura da porta, tire a medida do batente lateral e diminua 1,5 cm.
2. Marque com uma régua e faça o corte com serra para corte de metal.
3. Recoloque os acabamentos inferiores, tal como na original.



COLOCANDO OS PUXADORES

1. Encaixe e pressione na furação até clicar.



COLOCAÇÃO DA FECHADURA

1. Parafuse no batente lateral e na porta a peça conforme a foto, na altura desejada.
2. Antes de furar, certifique-se que a altura está correta.



FURANDO PERFIL NA PARTE SUPERIOR

1. Furar o trilho superior em 3 pontos, no centro e nas extremidades (à 5 cm de cada extremidade).
2. Fazer o mesmo com os batentes laterais, em 4 pontos.



ENCAIXANDO A PORTA NO TRILHO SUPERIOR

1. Encaixe os roletes superiores da porta no trilho, mantendo a porta no centro do trilho.



PARAFUSANDO OS TRILHOS SUPERIOR E LATERAL

1. Parafuse o trilho superior com a porta encaixada.
2. Parafuse os batentes laterais, observando que a parte com encaixe fique para fora.
ATENÇÃO: Trilho superior em nível.
Batentes laterais aprumados.

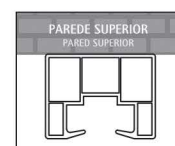


ENCAIXANDO O ADAPTADOR NO TRILHO LATERAL

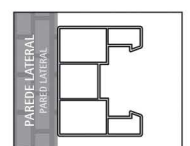
1. Encaixe o adaptador no trilho lateral, de cima para baixo.

Você adquiriu um produto de alta qualidade e fácil manutenção. Na hora da limpeza, basta seguir corretamente estas recomendações:

1. Usar apenas água e sabão neutro;
2. **Não utilizar** produtos abrasivos;
3. **Não utilizar** produtos à base de acetona;
4. **Não utilizar** produtos químicos (água sanitária e solventes).



Trilho Superior



Batente Lateral

Agora que você já comprou o seu móvel, ele merece ser montado do jeito certo.

Erros de montagem causam mais de **60%** dos danos em móveis.

Por que contratar?

Tranquilidade do **início ao fim** da montagem



PROFISSIONAIS QUALIFICADOS

Especialistas certificados na **MadeiraMadeira Serviços**.



FERRAMENTAS PROFISSIONAIS

que **protegem** seus móveis.



AGENDAMENTO EM 24 HORAS

escolha a data e o turno **ideais para** você.



GARANTIA DE 3 MESES

de cobertura **completa**.

Mais de 1 MILHÃO DE MONTAGENS
★ com avaliação **4.7** ★

Mariana S., São Paulo

"Chegaram no horário e montaram tudo rapidamente. Serviço incrível!"



Carlos R., Belo Horizonte

"Tentei montar sozinho e foi um desastre. Com a **MadeiraMadeira Serviços** ficou perfeito."



Ana P., Rio de Janeiro

"Agendamento ágil e **montagem pontual e perfeita**. Recomendo demais!"



Agende agora pelo QR Code

Madeira**Madeira** Serviços · Atendimento em todo o Brasil



Escaneie o QRCode