

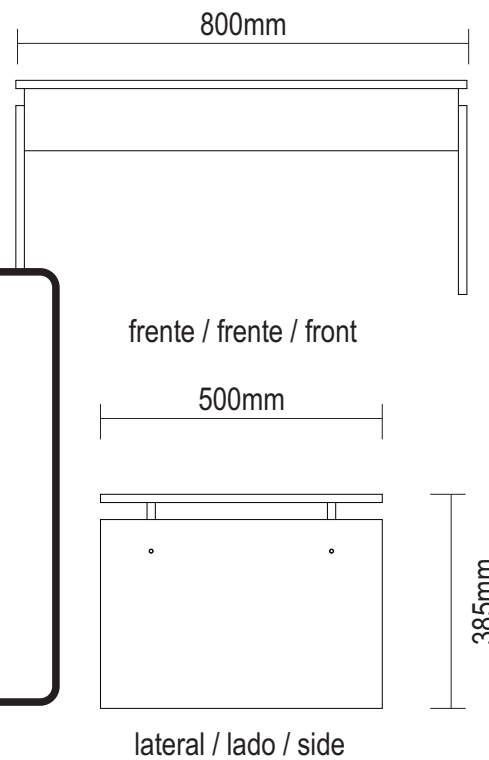
Assista ao vídeo de montagem
Asista al video de montaje
Watch the assembly video



Ferramentas não fornecidas

Mesa de Centro Cris

Mesa Centro Cris / Cris Coffee Table
Versão 1.0 / Versión 1.0 / 1.0 Version



lateral / lado / side

Conservação e Limpeza

Conservación y Limpieza Conservation and Cleaning

Não expor o produto ao sol, altas temperaturas e umidade. Não arrastar objetos sobre a superfície do móvel (ex.: TV, DVD, aparelho de som, objetos decorativos...) e manter em local seco e arejado.
Para a limpeza, utilizar um pano seco e macio. Não é necessário o uso de materiais abrasivos ou álcool.

No exponga el producto a la luz solar, las altas temperaturas y la humedad. No arrastre los objetos a través de la superficie de la unidad (por ejemplo, TV, DVD, equipo de música, objetos de decoración ...) Mantener en un lugar fresco y seco.

Para la limpieza, utilizar un paño seco y suave. El uso de materiales abrasivos o del alcohol no es necesario.

Do not expose the product to sunlight, high temperatures and humidity. Do not drag objects across the surface of the unit (TV, DVD, stereo, decorative objects ...) keep it in a cool dry place.

For cleaning, use a dry and soft cloth. Do not use abrasive materials or alcohol.

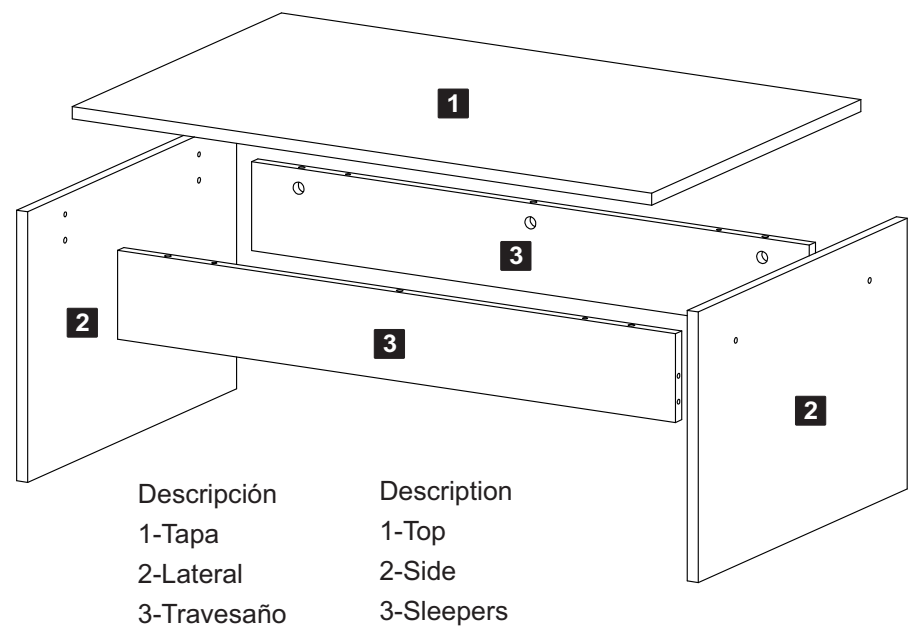
- O número na borda da peça corresponde ao manual.
- Para retirada do número usar Lustra-Móveis, Álcool em Gel ou Borracha.
- El número en el borde de la pieza coincide con el manual.
- Use una goma de borrar blanca, alcohol en gel o lustrador para muebles para eliminar los números.
- The number on the edge of the piece matches the manual.
- Use a White eraser, Alcohol Gel or Furniture Polish to remove the numbers.

Lista de Materiais Lista de Materiales/ Hardware List

A		Cavilha Ø6x30mm Madeira	08
B		Minifix Ø7x30mm Metal	06
C		Tambor Ø15x12mm Metal	06
D		Tapa Furo Adesivo Ø18mm - Plástico	06
E		Sapata Reta 12x48mm Plástico	04
F		Parafuso Ø7x50mm Allen - Metal	04
G		Chave Zeta 4mm - Metal	01

Legenda de cores		
BR	- Branco	
PR	- Preto	
MR	- Marrom	
RÚS	- Rústico	
TAU	- Tauari	
AME	- Amêndoa	

Lista de cores dos Materiais		
Cor Produto	D	E
PR TX	PR	PR
TAU TX	TAU	PR
BR TX	BR	PR
AME TX	AME	PR
Qtd	06	04

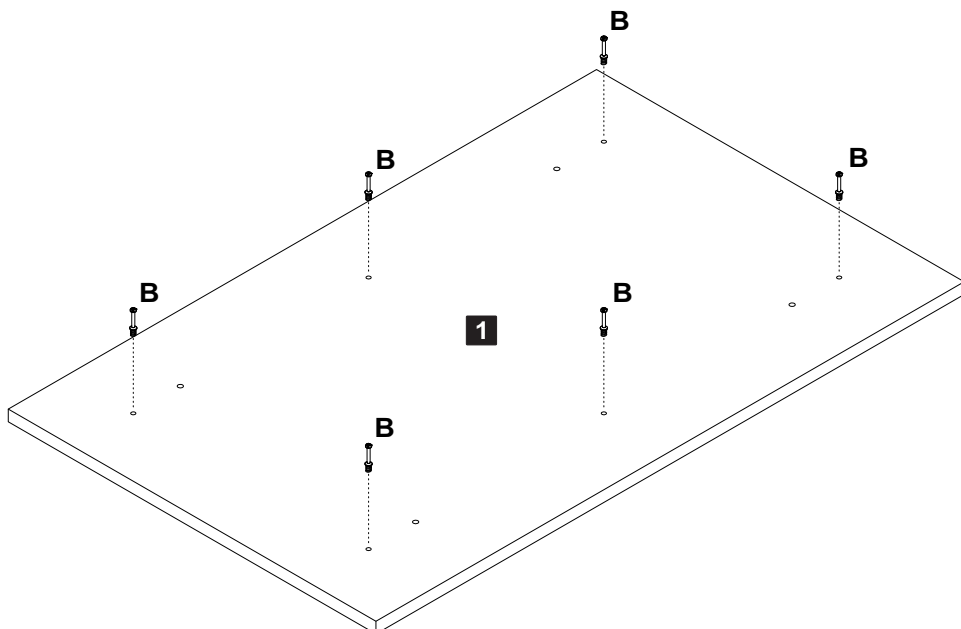


Descripción
1-Tapa
2-Lateral
3-Travesaño

Description
1-Top
2-Side
3-Sleepers

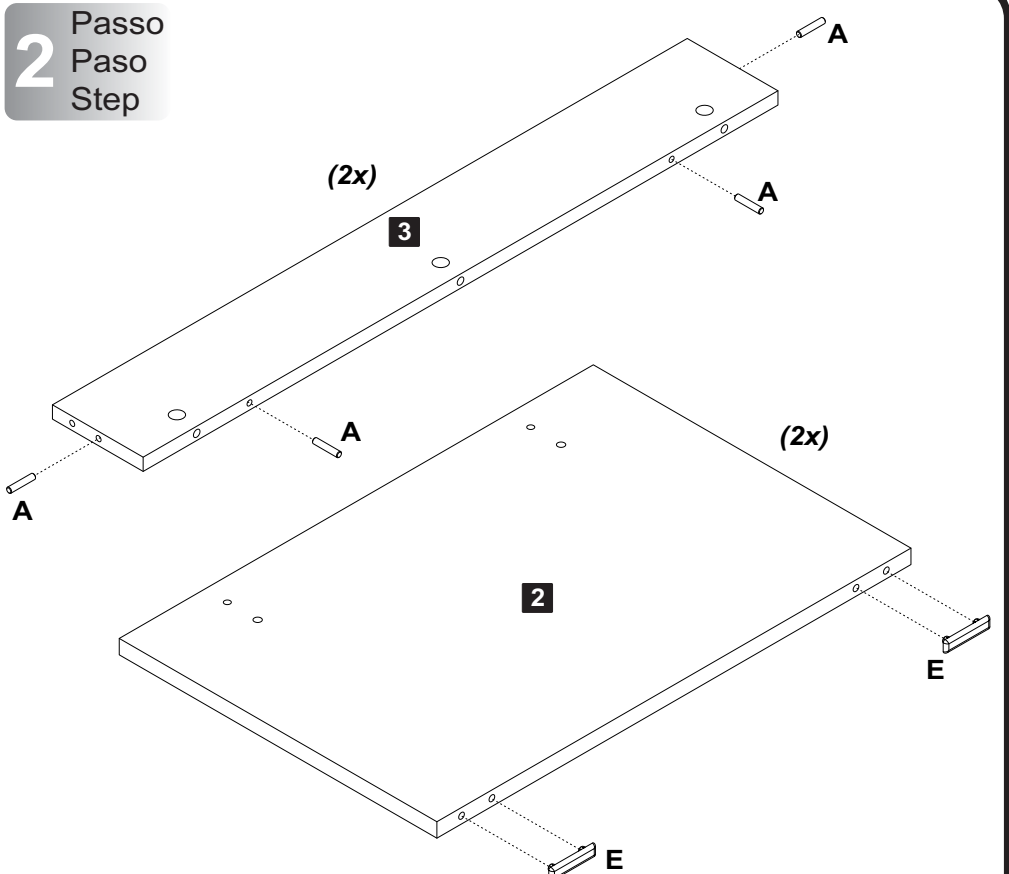
Descrição	Material	Código Amêndoa TX	Código Preto TX	Código Branco TX	Código Tauari TX	Qtd
1- Tampo (800x500x15mm)	MDP	077553	078875	077643	078876	1
2- Lateral (335x500x15mm)	MDP	077644	078877	077646	078878	2
3- Travessa (770x110x15mm)	MDF/MDP	077647	078879	077649	078880	2

1 Passo Paso Step



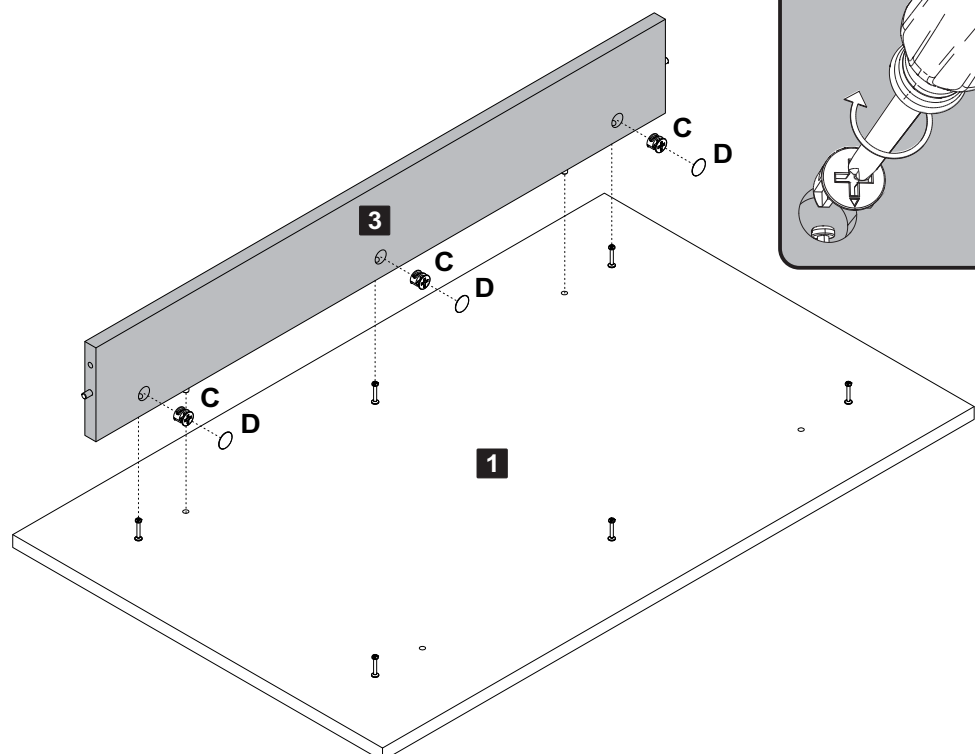
B Minifix Ø7x30mm 06

2 Passo Paso Step



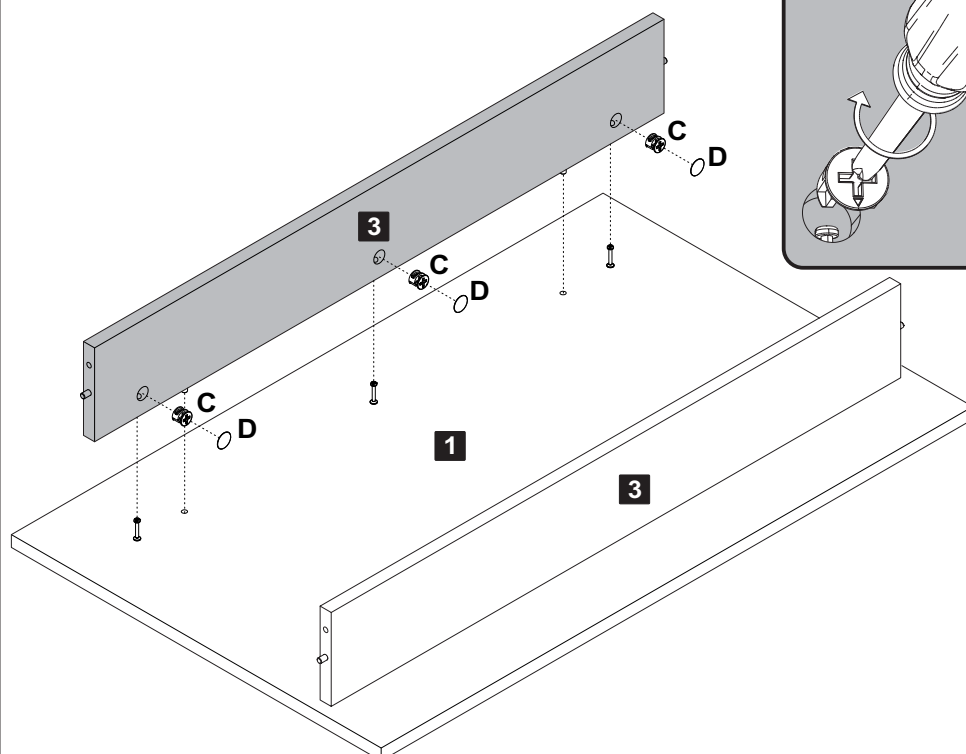
A Cavilha 08 E Sapata Reta 04

3 Passo
Paso
Step



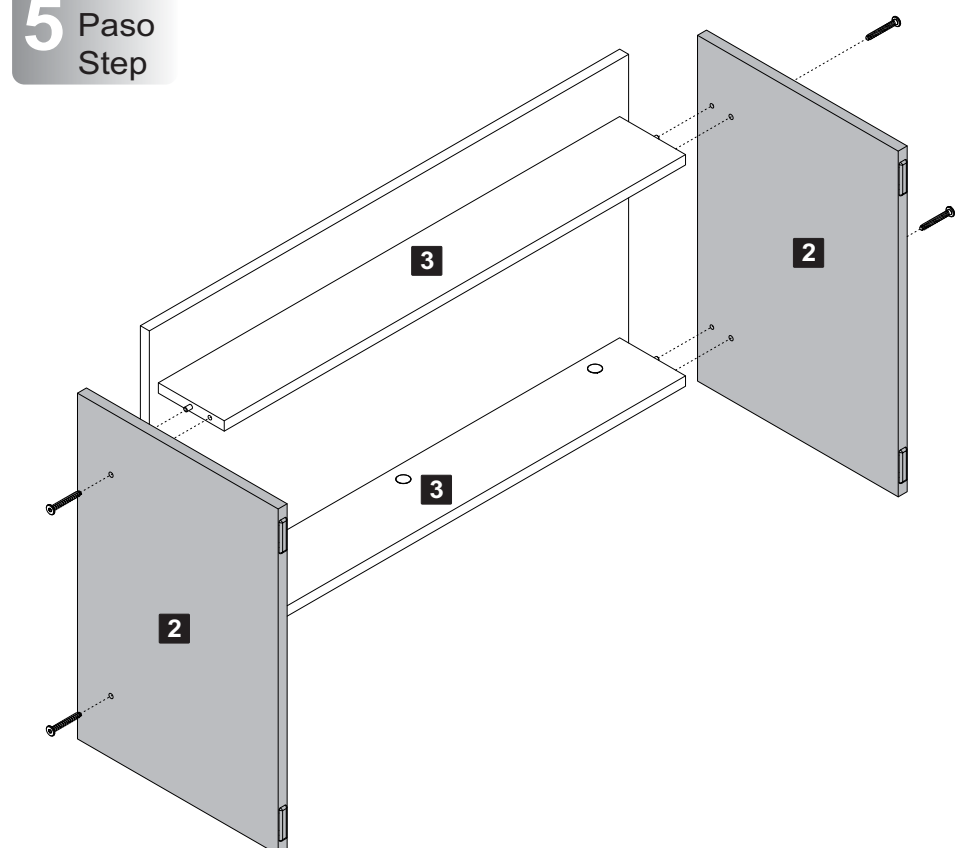
C Tabor 03 D Tapa Furo Adesivo 03

4 Passo
Paso
Step



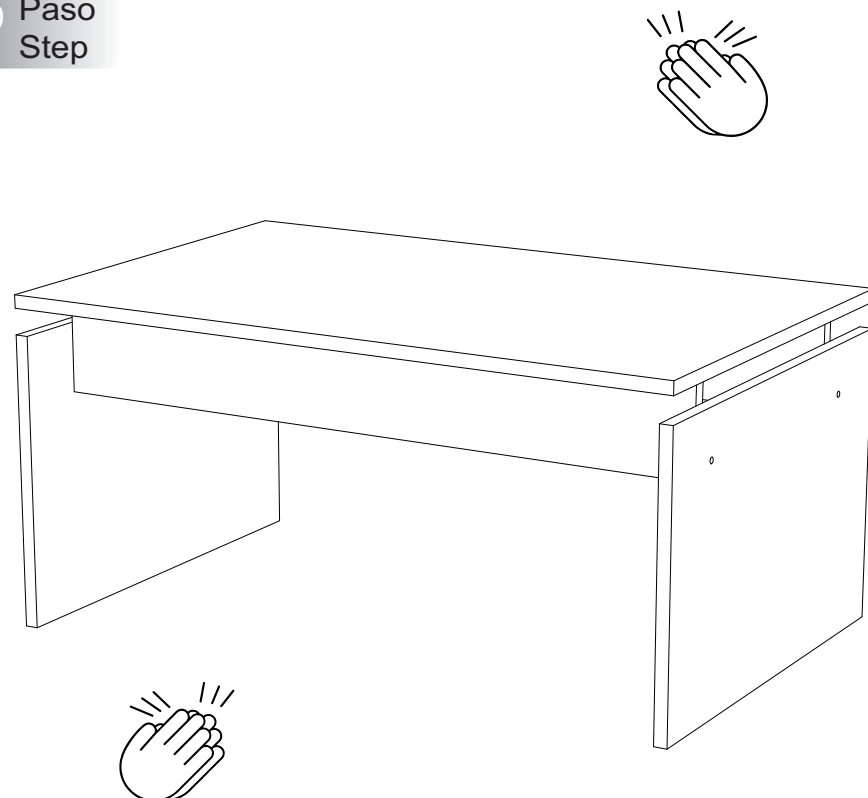
C Tabor 03 D Tapa Furo Adesivo 03

5 Passo
Paso
Step



F Parafuso Ø7x50mm CE 04

6 Passo
Paso
Step



Parabéns, você montou seu móvel! Agora é só decorar sua casa e aproveitar!

Queremos ver como ficou o móvel Artely do seu jeito... Marque a gente com a #meuartely. Ficaremos felizes em compartilhar!

Ah, e se tiver qualquer dúvida, sugestão ou comentário, entra em contato com a gente pelo nosso site www.artely.com.br.



¡Congratulaciones, montaste tu mueble! ¡Ahora solo decora tu casa y disfruta!

Queremos ver este producto en tu hogar, a tu manera... Utilice #meuartely, ¡ficaremos encantados de compartir tu foto!

Si tienes alguna duda, sugerencia o comentario, contáctenos a través de nuestro sitio web www.artely.com.br.

Congratulations, you've assembled your new furniture! Decorate your home and enjoy!

We want to see how this product is in your home... Use #meuartely, we will be happy to share your picture!

If you have any doubt, suggestion or comment, get in touch with us through our website www.artely.com.br.



Garantia

Este certificado de Garantia é uma vantagem adicional oferecida ao consumidor, porém para que o mesmo tenha validade é imprescindível que seja apresentada a NOTA FISCAL de compra do produto.

Com este produto, a **Artely** tem como objetivo atender plenamente o proprietário-consumidor, proporcionando a garantia na forma aqui estabelecida, pelo período de 90 dias a partir da data da nota fiscal de compra. A **Artely** restringe a sua responsabilidade à substituição gratuita das peças defeituosas, em caso de defeitos ou avarias devidamente constatados como sendo de fabricação, durante a vigência desta garantia.

A **Artely** declara a garantia nula e sem efeito se o produto for alterado, adulterado, molhado ou consertado e ainda pela prática de montagem inadequada ou mau uso. Também será considerada nula em casos de força maior, como aqueles causados por agentes da Natureza (chuvas, incêndios, excesso de umidade, cupins,...) e eventos externos como objetos arrastados sobre a superfície do móvel (ex.: TV, DVD, aparelho de som, objetos decorativos...).

Para exercer seus direitos de comprador é importante que antes de montar seu produto você leia com atenção as instruções de cada passo do manual de montagem que acompanha o móvel.

Caso o produto não esteja em conformidade, entre em contato com a loja onde efetuou a compra e faça sua reclamação, apontando os defeitos técnicos observados. Para agilizar o seu atendimento, tenha sempre em mãos o manual de montagem com os respectivos números das peças defeituosas, conforme descritas no manual.

ARTELY
Complementos para Sala
www.artely.com.br