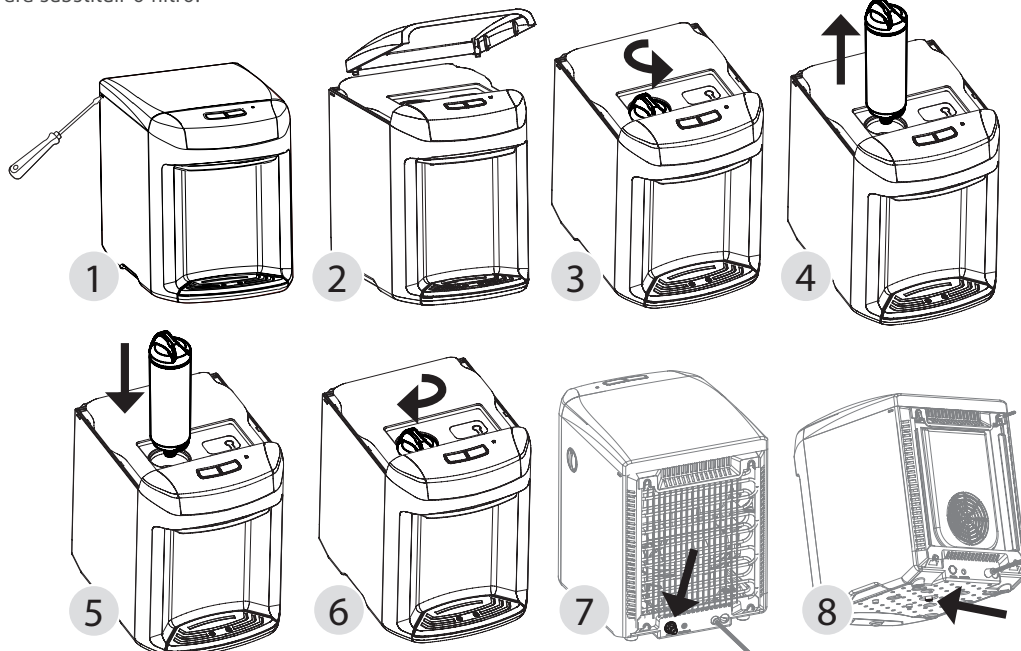


Substituir o filtro

Para substituir o filtro:



- Antes de iniciar o procedimento da troca do filtro, retire o produto da tomada e feche o registro de água.
- Utilizando uma chave de fenda ou uma faca com ponta, destrave a tampa do purificador, conforme indicado na figura 1, retirando-a puxando para cima, vide figura 2.
- Gire o filtro para esquerda e depois puxe-o para cima para retirá-lo do seu purificador, observe figuras 3 e 4. O substitua por um novo filtro encaixando-o e girando para direita para fixa-lo, figuras 5 e 6.
- Após encaixado, verifique se a mangueira está conectada à na saída de sua residência.
- Após a troca do filtro, abra o registro de água.
- Para o produto Purificador de água Colormaq Compressor: Retire o plug do dreno (localizado atrás do produto) conforme figura 7
- Para purificador eletrônico: “Retire o plug do dreno (localizado abaixo do produto)” conforme figura 8
- Retire 5 litros de água com o botão “GELADA” acionado. Retire mais 1 litro de água com o botão “NATURAL” acionado. Você verá água turva saindo nos primeiros litros retirados, isso para retirar o excesso de carvão ativado do seu purificador. Se a água não estiver saindo cristalina, retire mais água até que esteja cristalina. Não utilizar os 6 primeiros litros de água utilizados para fazer a primeira limpeza do filtro.
- No produto eletrônico, uma vez que a água esteja limpa, acionar o botão RESET durante 5 segundos localizado ao lado direito do filtro. Enquanto pressionado, o LED ficará piscando. Sempre que realizar a troca do filtro, é necessário que faça esse procedimento. Após a conclusão a luz do LED voltará para cor azul que é a condição normal de funcionamento do purificador Colormaq.

Importante: No modelo eletrônico, realizar o procedimento de RESET do LED somente quando for trocar o filtro. Se seu purificador estiver fora da tomada ou houver queda de energia o LED não perderá a contagem de tempo para troca do filtro.

Depois de realizar a troca do filtro não esqueça de seguir as instruções que está no item “Utilizando o purificador”.

Benefícios

Este purificador possui espaço para uma jarra de 2 litros ou copo de liquidificador, evitando assim o transtorno de ter que encher a jarra ou copo de liquidificador usando um copo.

Solução de problemas

Problema	Causa provável	Ação corretiva
Não funciona	<ul style="list-style-type: none"> • Falta de energia elétrica • Tensão da tomada muito alta ou muito baixa • Defeito na rede elétrica ou tomada • Botão do termostato na posição ZERO/Desligado (modelo com compressor) 	<ul style="list-style-type: none"> • Verifique se o plugue está conectado à tomada • Instale um estabilizador de tensão • Chame um electricista para consertar o defeito • Gire o botão do termostato para a posição desejada
Água com gosto indesejado	<ul style="list-style-type: none"> • Limpeza feita com material não-recomendado • Utilização da rede de água inapropriada • Produto novo 	<ul style="list-style-type: none"> • Siga corretamente o item LIMPEZA • Verificar a rede de água do ponto de instalação • Nos primeiros dias pode-se sentir gosto de plástico na água, o mesmo se eliminará naturalmente após alguns dias. O gosto de plástico não causa efeito colateral
Água não fica gelada	<ul style="list-style-type: none"> • Tensão na tomada fora do especificado • Consumo de água superior à capacidade do equipamento • Local de instalação sem circulação de ar 	<ul style="list-style-type: none"> • Verificar a tensão de acordo com o produto • Verificar o consumo de acordo com a especificação do filtro • Verificar se o local está de acordo com o manual
Água com pouca vazão	<ul style="list-style-type: none"> • Registro parcialmente fechado • Filtro saturado • Pressão de abastecimento hidráulico insuficiente 	<ul style="list-style-type: none"> • Verificar registro • Trocar filtro • Chamar um encanador de sua confiança e verificar a pressão da água
Vazamento	<ul style="list-style-type: none"> • Filtro mal posicionado no encaixe 	<ul style="list-style-type: none"> • Retirar o filtro e recolocar com cuidado
Vazamento de água no gabinete	<ul style="list-style-type: none"> • Pingadeira transbordando • O reservatório de água poderá ter água em seu interior com temperatura bastante baixa. No caso do consumo ser baixo, isto acarretará, em alguns casos, em condensação das paredes externas. 	<ul style="list-style-type: none"> • Esvaziar água da pingadeira, removendo-a do gabinete • Retirar um pequeno volume de água a fim de minimizar o problema.
Led “trocar filtro” está vermelho (Apenas no produto eletrônico)	<ul style="list-style-type: none"> • Indicador de troca de filtro 	<ul style="list-style-type: none"> • Realize a troca do filtro do produto e faça o procedimento de RESET explicado no item Substituir o filtro.

CARACTERÍSTICAS TÉCNICAS

MODELO	ELETRÔNICO		COMPRESSOR			
	CPUELSABEN	CPUELSACEN	CPUHEVABAN	CPUHEVACAN	CPUHEVABBN	CPUHEVACBN
CÓDIGO						
Cor do Produto	Branco	Prata	Branco	Prata	Branco	Prata
Tensão de alimentação	BIVOLT		127 V		220 V	
Frequência	60 Hz		60 Hz			
Potência nominal	66 W		82 W			
Código do filtro	313.1.008					
Vida útil do filtro	6 meses ou 4.000 litros					
Eficiência de redução de Cloro livre	COM REDUÇÃO DE CLORO					
Eficiência de retenção de partículas	CLASSE C					
Eficiência de retenção bacteriológica	N/A					
Dimensões s/ embalagem (A x L x P)	360 X 275 X 355 mm					
Dimensões c/ embalagem (A x L x P)	421 x 283 x 373 mm					
Peso líquido	5,25 kg		10,70 kg			
Peso Bruto	6,40 kg		11,85 kg			
Grau de proteção	AMBIENTE INTERNO - IPX0					
Temperatura de operação	5° a 40°C					
Vazão Nominal	60 L/h					
Vazão Mínima	30 L/h					
Vazão Máxima	61,8 L/h					
Pressão de operação	39,2 a 392 kpa (0,4 a 4 kgf/cm ²)					
Volume de água gelada	0,8 L		1,4 L			
Capacidade de refrigeração	0,3 L/h		1,6 L/h			

Certificado de garantia

Termo de Garantia

- A Color Visão do Brasil Indústria Acrílica Ltda., projetou e fabricou este produto com o objetivo de atender da melhor maneira possível as necessidades do consumidor. Desta forma, para orientação e garantia do produto, é indispensável que seja lido o Manual de Instruções de Uso do Produto. A seguir, ficam expressas as condições de garantia que entram em vigor a partir da data de aquisição na loja, ou da entrega efetiva do produto ao consumidor, de acordo com o que segue abaixo.
- Prazo de Garantia Legal
 - Garantia de 3 (três) meses, a contar da data de emissão na Nota Fiscal, sendo que esta garantia refere-se à garantia legal, conforme art. 24 e 26, II, da Lei nº 8.078/90.
 - Prazo de Garantia Contratual
 - Por mera liberalidade, a Color Visão, poderá oferecer mais 9 (nove) meses de garantia contratual, nos termos do art. 50, § único, da Lei nº 8.078/90, caso o consumidor atenda as seguintes condições:
 - Dentro do prazo de garantia contratual, a Color Visão assume o compromisso de reparar ou substituir gratuitamente qualquer peça que apresentar defeito de fabricação, desde que o aparelho seja enviado para o Posto Autorizado mais próximo da residência do consumidor.
 - Para o atendimento, é imprescindível que o consumidor, comprove que o produto encontra-se dentro do prazo de garantia, entregando uma cópia da Nota Fiscal, ou segunda via para a assistência técnica autorizada, pois do contrário, não será atendido. Portanto, o consumidor deverá guardar a Nota Fiscal cuidadosamente.
 - Decorrido o prazo de garantia, todos os custos de reparo, peças e mão-de-obra relativas ao produto, correrão exclusivamente por conta do consumidor.
 - A garantia não cobre:
 - Devido a sua simplicidade de funcionamento e instalação, a garantia não cobre despesas com mão de obra, materiais de instalação elétrica, hidráulica, alvenaria, aterramento, esgoto, etc...
 - Produto ou peças que tenham sido danificadas em consequência de transporte, carga, descarga, resultantes de acidentes, maus tratos, descuidos, uso indevido, incêndios ou catástrofes de qualquer natureza.
 - Falha de funcionamento ou queima do produto decorrente de instalação em rede elétrica imprópria ou voltagem incorreta.
 - Quando o defeito apresentado for causado pelo desgaste natural do produto, incluindo-se amarelamentos, riscos, manchas das partes externas ou internas decorrentes da aplicação de produtos químicos abrasivos e/ou similares que provoquem resultados danosos à integridade da matéria prima do produto.
 - Utilização de acessórios ou componentes na instalação, não aprovados pela Colormaq ou em desacordo com as normas técnicas brasileiras.
 - Chamadas relacionadas a informações que estejam no manual de instrução do consumidor que acompanha o produto ou que constem no próprio produto. (Estes atendimentos caso efetuados serão cobrados do consumidor)
- A garantia fica automaticamente nula se:
 - Utilizar o produto como fonte de renda, ou seja, para fins comerciais, industriais ou outros, visto que o produto foi projetado única e exclusivamente para uso doméstico.
 - Na instalação ou no uso, não forem cumpridas as especificações constantes no Manual do Produto.
 - O aparelho tiver recebido maus tratos, alterações ou consertos feitos por técnicos ou pessoas não credenciadas pela Color Visão do Brasil, ou, esteja agregado com quaisquer peças ou componentes não originais.
 - Houver sinais de violação do produto, remoção e/ou alteração da etiqueta de identificação do mesmo.

A Color Visão do Brasil Indústria Acrílica Ltda., se reserva o direito de alterar as características gerais, técnicas e estéticas de seus produtos sem prévio aviso ao consumidor.

Manual do Produto

Purificador Colormaq

Compressor:
CPUHEVABAN
CPUHEVABBN
CPUHEVACAN
CPUHEVACBN

Eletrônico:
CPUELSABEN
CPUELSACEN



CANAIS DE ATENDIMENTO

Fale com a Colormaq:

APP COLORMAQ SERVIÇOS
Aplicativo disponível em:
 e
 Faça o download e fale conosco. Atendimento rápido e fácil!

CONSUMIDOR 0800 770 8517

REVENDA 0800 16 2008

COLOR VISÃO DO BRASIL IND. ACRÍLICA LTDA.
Estrada Municipal Aracituba/Prata, Km 09
Cx Postal 171 - CEP 16026-850 Aracituba-SP
CNPJ: 47.747.969/0001-94 I.E.: 17.7030.213.113

Filial 01
CNPJ: 47.747.969/0003-56
Av. Deputado Luis Eduardo Magalhães, s/n Galpão A
CEP: 44096-486 - Feira de Santana

⚠ Importante

O seu purificador de água Colormaq está certificado por organismo credenciado pelo Inmetro de acordo com a portaria Nº 344 do Inmetro que trata de segurança elétrica e construtiva dos equipamentos bebedouros e purificadores, e também está certificado por organismo credenciado pelo Inmetro de acordo com NBR 16098:2012 do Inmetro que trata da melhoria da qualidade da água para uso domésticos.

Ao adquirir um produto Colormaq, você garante também o programa de assistência técnica #Muito Mais. O programa permite um atendimento muito mais personalizado e muito mais rápido aos produtos que necessitam de algum atendimento técnico. Comprove você também!

Segurança

• Este aparelho não se destina à utilização por pessoas (inclusive crianças) com capacidades físicas, sensoriais ou mentais reduzidas, ou por pessoas com falta de experiência e conhecimento, a menos que tenham recebido instruções referentes à utilização do aparelho ou estejam sob a supervisão de uma pessoa responsável pela sua segurança, mesmo quando o aparelho estiver desligado.

• Recomenda-se que as crianças sejam vigiadas para assegurar que elas não estejam brincando com o aparelho

• A instalação de seu purificador Colormaq deve seguir as instruções descritas neste manual.

• É normal que as laterais de seu purificador de água Colormaq Compressor se aqueçam, isso se deve ao tipo de sistema de refrigeração utilizado.

• Se o cordão de alimentação de energia estiver danificado, ele deve ser substituído pela assistência técnica autorizada ou por pessoa qualificada a fim de evitar riscos de acidentes e o mau funcionamento do produto.

• Não retire a etiqueta de identificação localizada na lateral do purificador Colormaq para não perder a garantia de seu produto.

• Não utilize benjamins, adaptadores, extensões ou ligações improvisadas entre o purificador de água Colormaq e a tomada, pois pode acarretar curto-circuito, incêndio ou mau funcionamento do produto.

• Sempre desligue seu purificador da tomada e feche o registro de água para qualquer manutenção ou período prolongados sem uso.

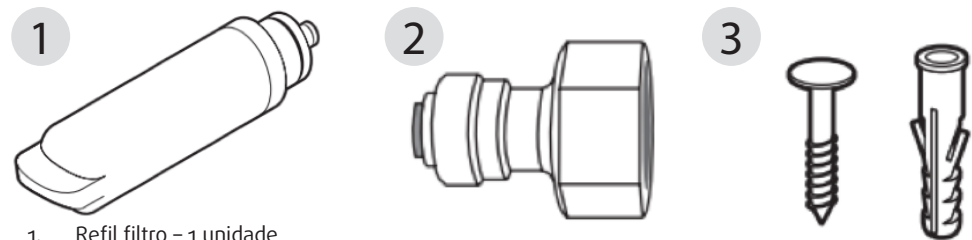
• Este equipamento foi desenvolvido exclusivamente para uso doméstico, em ambiente interno, com boa ventilação protegido da chuva e do sol e distante de fontes de calor (fogão, estufa, etc).



A instalação do seu Purificador refrigerado Colormaq é simples, não sendo necessário a ajuda de técnico especializado para auxiliá-lo nesta tarefa. Você mesmo pode instalar seguindo corretamente as orientações contidas neste manual.

Leia com atenção todas as instruções contidas neste manual, pois ele contém informações importantes sobre o uso, higiene, manutenção e limpeza do produto. Deixe-o sempre em local acessível para eventuais consultas.

Acessórios Fornecidos com o Aparelho



1. Refil filtro – 1 unidade
2. Adaptador 1/2" para 6mm
3. Parafusos e Buchas (04 conjuntos)

Importante: A mangueira já está conectada ao produto para facilitar a instalação.

Instalando seu purificador

• Antes de ligar o purificador, limpe-o completamente (ver seção LIMPEZA).

• Feche o registro geral de água antes de instalar o purificador de água Colormaq.

• Certifique que o local escolhido suporta o peso do Purificador de água Colormaq, lembrando que é necessário ter uma torneira ou um registro para o fornecimento de água.

• Não tombe o produto, o tombamento pode causar danos irreversíveis.

• Certifique-se que exista uma tomada elétrica exclusiva (ver seção ligação elétrica)

• O local escolhido deve ser nivelado, seco, bem arejado, protegido de sol e chuva e distantes de fontes de calor.



Instalando as ligações hidráulicas

• Pressão de operação do produto é 39,2 a 392 kPa (0,4 a 4 kgf/cm²). Se superior a 392 kPa necessário instalação de uma válvula reguladora de pressão (não fornecida).

• Se a saída de água for de 3/4", acople a bucha de redução de 3/4" para 1/2" (não fornecida) no ponto de saída de água. Se a saída de água já for 1/2" não há necessidade de utilizar a bucha de redução. Qualquer dúvida consulte um encanador de sua confiança.

• Utilizando fita veda rosca (não fornecida) rosqueie o adaptador 1/2" para 6 mm ao ponto de água.

• Conecte a mangueira de entrada de água ao adaptador 1/2" para 6 mm. Para que não ocorra vazamento, certificar que a mangueira esteja completamente encaixada.

• Seu purificador de água Colormaq acompanha uma mangueira de entrada de água atóxica, não podendo ser utilizada outra mangueira, pois na maioria das vezes essas não são atóxicas e podem causar gostos desagradáveis e contaminar a água.

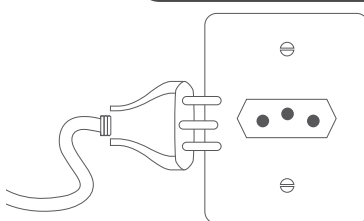
Importante: A mangueira não poderá ficar exposta, ou seja, passando pela parte frontal do purificador de água Colormaq. Evitando que possa ser puxada, ocasionando a queda do aparelho, ou vazamento de água no sistema de conexão.

Instalando as ligações elétricas



ATENÇÃO! RISCO DE CHOQUE ELÉTRICO

Qualquer instalação ou manutenção da rede elétrica deve ser feita por um profissional capacitado, fazendo o uso dos devidos equipamentos de segurança.



Instalando seu purificador

• O produto não pode ser ligado a rede elétrica sem estar cheio de água.

• A tomada elétrica deve ser robusta e exclusiva. Antes de ligar o equipamento confira se a tensão elétrica, para o produto Purificador de Água Colormaq Compressor (127V/60Hz ou 220V/60Hz), está de acordo com a tomada elétrica. O produto Bivolt, não há necessidade de confirmar a tensão elétrica de sua tomada.

• A variação admissível da rede elétrica é de +/- 10% da tensão nominal. O fabricante, revendedores e representantes, isentam-se de responsabilidades, em qualquer caso, referente a variações dos níveis de tensão fora destes limites fornecidos pela concessionária local de energia elétrica.

• A tensão fora dos limites estabelecidos poderá ocasionar o funcionamento inadequado ou até a queima das partes elétricas do equipamento, e neste caso, não será coberta pela garantia.

• Para a sua segurança solicite a visita de um eletricitista de sua confiança para verificar as condições da rede elétrica de sua residência ou consulte a concessionária de energia elétrica.

Fixando o Purificador Colormaq na Parede

• Utilizando o gabarito faça a marcação dos furos na parede de acordo com a altura desejada, certificando que os furos estejam nivelados. Faça os furos utilizando os materiais necessários.

• Coloque as quatro buchas e fixe os parafusos deixando-os há uma distância de aproximadamente 8 mm da parede. Encaixe o purificador através dos ganchos localizados atrás do produto.



Limpando o seu purificador



ATENÇÃO
Antes de iniciar a limpeza do produto, retire as placas da tomada para evitar choque elétrico.



Use água e sabão neutro aplicados com esponja ou pano macio.



Nunca utilize álcool, querosene, gasolina, thinner, solventes ou substâncias abrasivas.



Não utilize equipamentos de alta pressão ou vapor, bem como jato de água sobre o produto. Isso poderá causar danos aos componentes de sua lavadora.

Quando realizar a limpeza da caixa de água de abastecimento da rede hidráulica feche o registro geral e retire a mangueira do purificador, antes de conectar a mangueira novamente ligue o registro para que saia possíveis impurezas existente na tubulação.

Mantenha sempre a higiene de seu purificador:

• O purificador de água Colormaq oferece água potável, segura e confiável. Para um desempenho ideal do purificador é importante manuseá-lo usando os padrões de higiene.

• Se o aparelho não for higienizado adequadamente, poderá ocorrer a proliferação de bactérias contaminando novamente a água, podendo prejudicar a saúde de quem consumir.

• Sempre desinfete panos e equipamentos de limpeza fervendo-os ou usando um desinfetante.

• Recomendamos colocar um pano ou esponja de molho por um minuto em uma solução de 10 ml de água sanitária com 1 litro de água antes de fazer a limpeza com esse material.

• Sempre limpe as superfícies frequentemente tocadas pelas mãos de maneira higiênica usando sabão neutro.

Utilizando o purificador

• Abra o registro de água e verifique se há gotejamento ou vazamento de água. Quando o reservatório de água gelada estiver enchendo pela primeira vez é normal observar um som de água vazando. Para garantir que não há vazamento observe se há acúmulo de água no exterior do produto.

• Para fazer a primeira limpeza do filtro, retire 5 litros de água com o botão "GELADA" acionado. Retire mais 1 litro de água com o botão "NATURAL" acionado. Você verá água turva saindo nos primeiros litros retirados, isso para retirar o excesso de carvão ativado do seu purificador. Se a água não estiver saindo cristalina, retire mais água até que esteja cristalina. Não utilizar os 6 primeiros litros de água utilizados para fazer a primeira limpeza do filtro.

• Ligue o produto na tomada. No modelo eletrônico, o LED indicativo de troca do filtro irá piscar a luz vermelha e posteriormente permanecerá com a luz azul acesa. Maiores instruções quanto ao LED no tópico "Substituir o filtro".

• O carvão ativado usado em seu filtro é inócuo a saúde humana.

• Os cuidados acima devem ser tomados apenas no momento da instalação do purificador ou na substituição do filtro de água.

• É normal que seu equipamento aqueça durante o funcionamento.

• Para retirar água gelada pressione o botão "GELADA" até que a quantidade de água gelada seja atingida

• Para retirar água atural pressione o botão "NATURAL" até que a quantidade de água natural seja atingida

• Para retirar água misturada pressione os botões "GELADA e NATURAL" ao mesmo tempo até que a quantidade de água seja atingida.

• É natural que após a retirada de água algumas gotas caiam, para evitar qualquer transtorno temos uma bandeja coletora abaixo do bico que vai armazenar essa pequena quantidade que eventualmente caia.

Informação: Seu purificador Colormaq possui saídas independentes de água gelada e natural.

Importante: Purificador de água Colormaq - Aguarde 1 hora na primeira vez que ligar o purificador para obter água gelada. Purificador eletrônico - Aguarde 1 hora e 30 minutos na primeira vez que ligar o purificador para obter água gelada.

Apenas para o modelo com compressor

Para controlar a temperatura, disponível no Purificador de Água Colormaq, de saída da água:

• Seu purificador de água Colormaq está equipado com um dispositivo (termostato) para controle de temperatura com regulagem externa (localizado na lateral do aparelho).

• Ele vem ajustado no nível 4, recomendamos utilizar o termostato nesta posição, para obter melhor aproveitamento, eficiência e economia de energia.



Sobre o filtro

O seu filtro tem como finalidade reter as impurezas da água potável (tratada por concessionária de fornecimento de água), assim como reduzir cloro, odores e gostos estranhos.

• O interior do filtro contém cartuchos de polipropileno atóxico que retém impurezas tanto na superfície como também na espessura. No interior temos o carvão ativado, que pelo processo de adsorção reduz cloro, odores e gostos estranhos da água.

• Este carvão é impregnado com prata coloidal que possui uma função bacteriostática inibindo a proliferação de microorganismos no seu interior.

• A vida útil média de seu filtro é de 4.000 litros (aproximadamente 6 meses), porém dependendo da qualidade da água no local, esta vida poderá ser menor.

• Este tipo de filtro não admite retro lavagem.

• O seu filtro deverá ser substituído a fim de manter a ótima performance de funcionalidade, sempre que o LED ficar na cor vermelha (apenas no modelo eletrônico) ou a cada 6 meses.

