



XALINGO S/A INDÚSTRIA E COMÉRCIO
BR 471, km147 - SANTA CRUZ DO SUL - RS - BRASIL - CEP 96835-642
CNPJ 95.425.534/0001-76.
SAC: (51) 3719 - 9800 / 3719 - 1009 - sac@xalingo.com.br
<https://pt-br.facebook.com/xalingo> - www.xalingo.com.br
GUARDAR PARA EVENTUAIS CONSULTAS / GUARDAR PARA EVENTUALES CONSULTAS / KEEP THIS FOR FURTHER CONSULTATIONS.

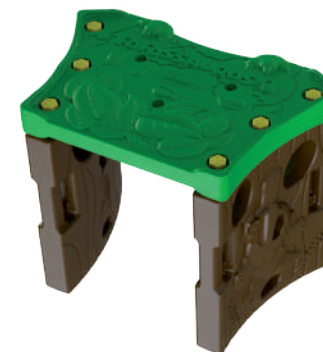


MANUAL DE MONTAGEM

TÚNEL FOFOSSAUROS - Ref.: 0913.2



MÓDULO - Ref.: 0913.3



+3 anos

ATENÇÃO: Este brinquedo só deve ser entregue à criança após ter sido montado por um adulto.

Atención!: Este juguete sólo debe ser entregado al niño después de haber sido armado por un adulto.

Warning: This toy should only be given to a child after assembled by an adult.



Peças Módulo - Ref.: 0913.3

2X PAREDE FOFOSSAURO



1X TETO FOFOSSAURO



6X PORCAS

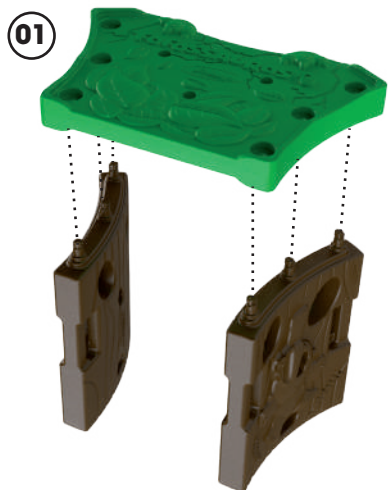


2X CONECTORES

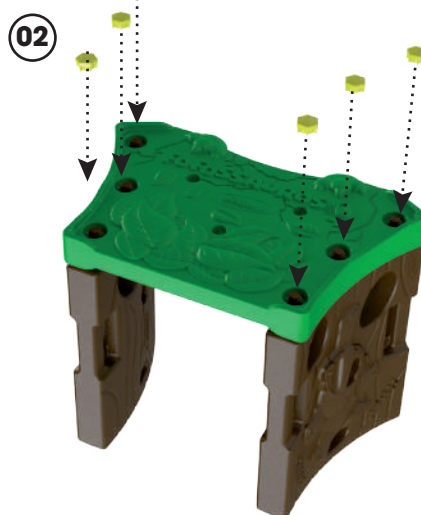


1X CHAVE SEXT.

01 - Encaixe o teto sobre duas paredes para iniciar a montagem do Túnel.



02 - Para afixar as paredes utilize a chave que acompanha o produto e atarraxe as porcas nas rosas do topo das paredes até fazer clique.



01

RECOMENDAÇÕES PARA USO

RECOMENDACIONES DE USO/RECOMMENDATIONS OF USE

A Xalingo Brinquedos agradece sua escolha por adquirir um produto de nossa marca. Para um melhor aproveitamento e evitar problemas no uso do nosso produto, pedimos para que primeiro seja lido todo o conteúdo deste manual e que o mesmo seja guardado para eventuais consultas.

- Este brinquedo deve ter a supervisão de um adulto durante o uso.
- Nunca o use perto de escadas, vias públicas ou, piscinas.
- O produto foi projetado para suportar uma criança de no máximo 35kg.
- Este produto não é destinado à exploração comercial.

La empresa Xalingo juguetes agradece su elección por adquirir un producto de nuestra marca. Para mejor aprovechar y evitar problemas en el uso de nuestro producto, pedimos que primero sea leído todo el contenido de este manual y que éste sea guardado para eventuales consultas.

- Este juguete debe tener la supervisión de un adulto mientras sea utilizado.
- Nunca lo use cerca de escaleras, de vías públicas o de piscinas.
- Este producto fue proyectado para soportar a un niño que pese un máximo de 35kg.
- Este producto no está destinado a la exploración comercial.

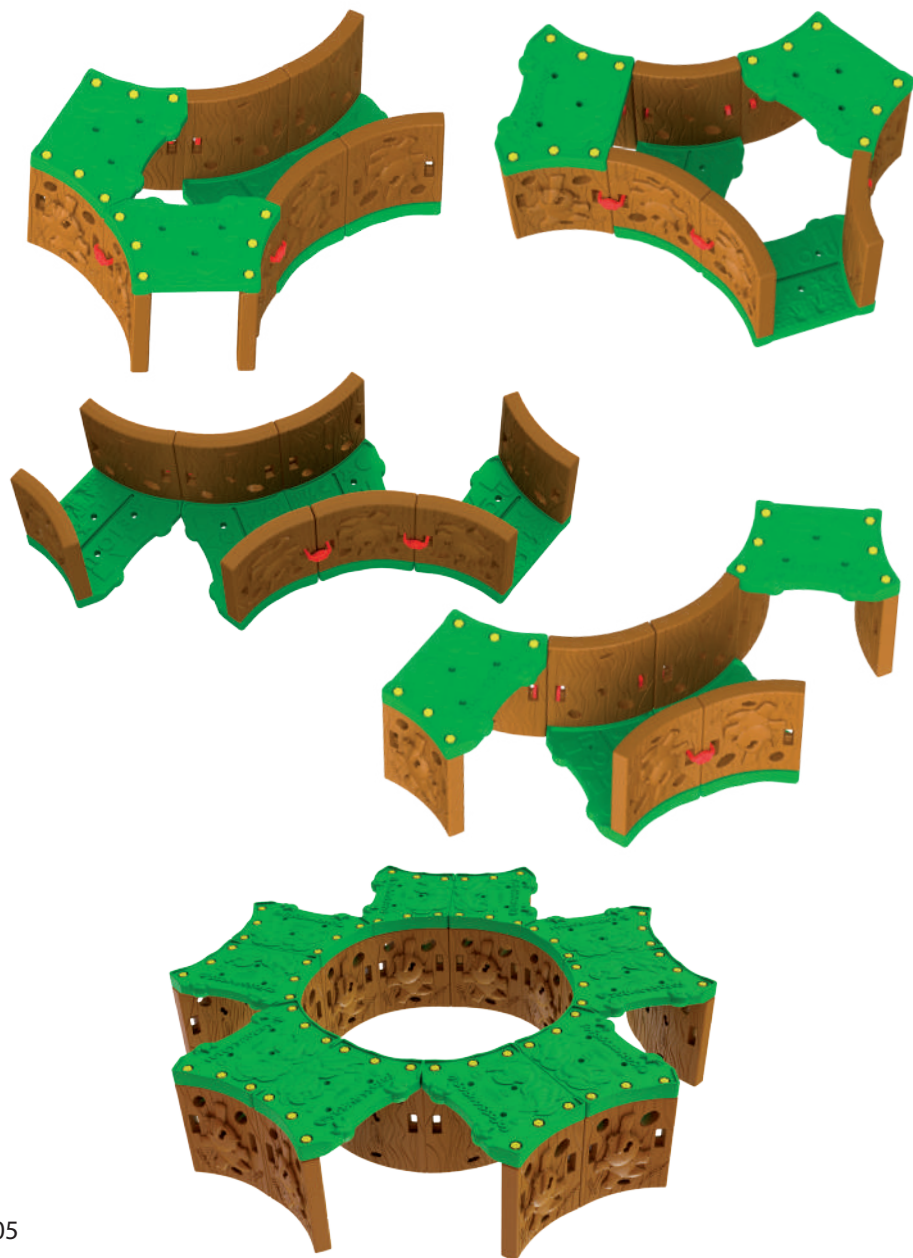
Xalingo Toys thanks you for choosing our product.

To ensure the best use of this product and to avoid problems we ask that you first read the entire contents of this manual and save it for future reference.

- Should be used under supervision of an adult.
- Never use this product near a stairway, public walkways or swimming pools.
- This product was projected to bear an child weighing a maximum of 35kg.
- This product was not developed for commercial use.

06

Inúmeras possibilidades de montagem, modular e fácil de ampliar.



05

Peças Túnel Fofossauros - Ref.: 0913.2

6X PAREDE FOFOSSAURO



18X PORCAS



3X TETO FOFOSSAURO



6X CONECTORES



1X CHAVE SEXT.

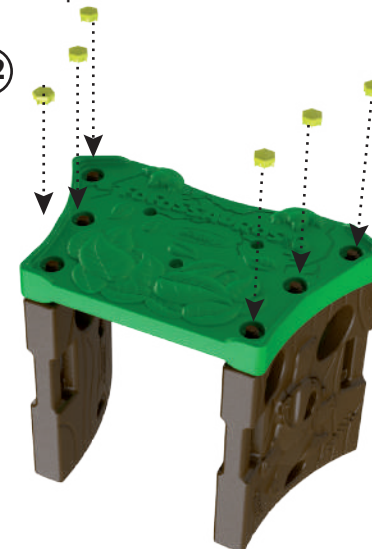
01 - Encaixe o teto sobre duas paredes para iniciar a montagem do Túnel.

01



02 - Para afixar as paredes utilize a chave que acompanha o produto e atarraxe as porcas nas rosas do topo das paredes até fazer clique.

02



02

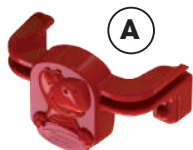
03



03 - Com as peças encaixadas e fixas você terá um módulo pronto.

04 - Para compor o túnel ou as demais montagens possíveis, monte outros módulos e utilize a peça conector (A) para fazer a junção dos módulos.

04



Duas peças do conector devem ser usadas para fixar as paredes dos módulos juntos.

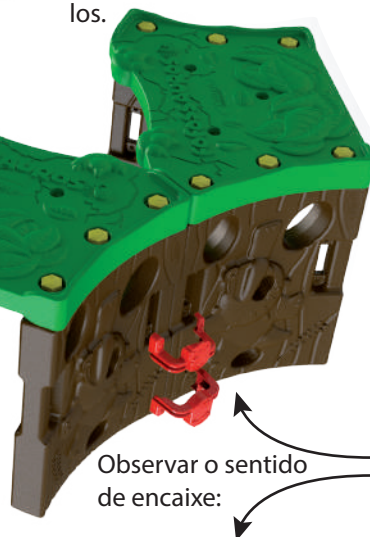
Observe que uma deverá ser encaixada com as hastes para cima e a outra para baixo.

Deve-se conduzir a peça no sentido de encaixe até a peça conectora fazer o clique na parte interna da parede.

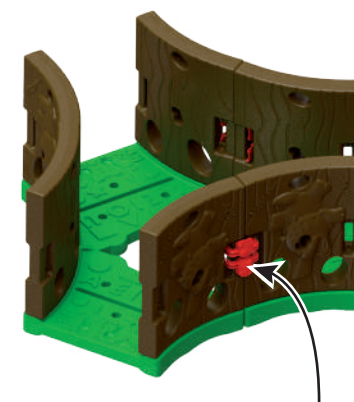
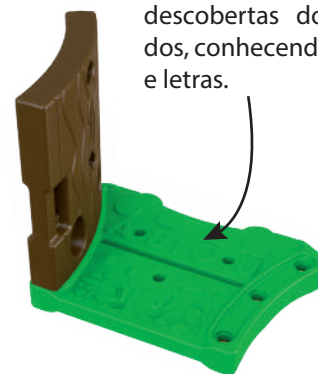
OBS:

Para desmontar pressione a peça conectora do interior do túnel para fora, afim de soltar o clique. Remova fazendo o movimento inverso de encaixe.

03



O teto também pode ser usado de forma invertida, com a função de piso sensorial, auxiliando as crianças nos momentos de descobertas dos sentidos, conhecendo formas e letras.



Para isso também é necessária a fixação com as duas peças conectoras entre os módulos.

Usando 3 módulos é possível fazer diversas configurações de montagens diferentes, veja os exemplo abaixo:



Adquira módulos individuais para ampliar seu túnel.
REF.: 0913.3



04