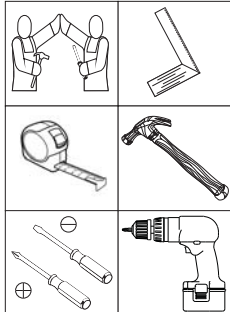


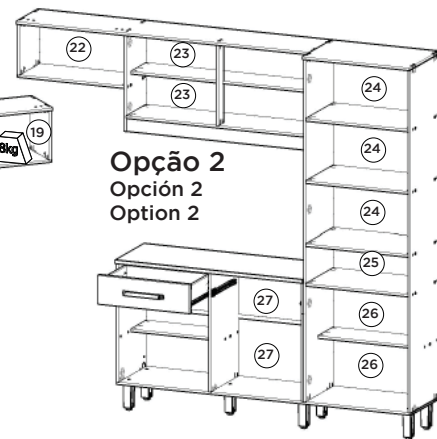
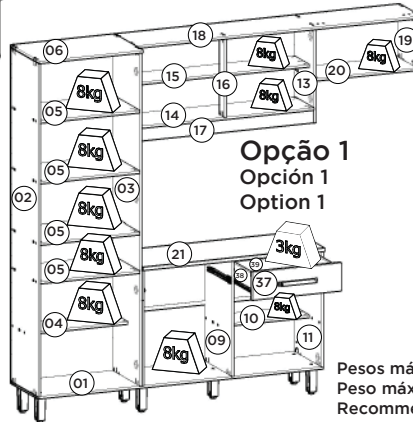
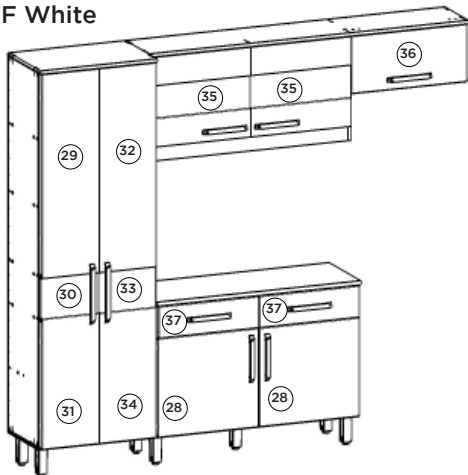
KIT COZINHA COMPACTA 07 PORTAS 02 GAVETAS | KIT COCINA COMPACTA 07 PUERTAS 02 CAJONES | COMPACT KITCHEN KIT 07 DOORS 02 DRAWERS

B116-93 Rústico/Cristal
B116-106 Rústico/OFF White

Requisitos para montagem
Requisitor para la montaje
Assembly Requirements



Imagens meramente ilustrativas
Imágenes meramente ilustrativas
Images for illustration only



Pesos máximos recomendados com carga distribuída
Peso máximo recomendado con la carga distribuída
Recommended maximum weights with evenly distributed.

AVISO

Para limpeza de seu móvel, use uma flanela seca ou umedecida, e não utilize produtos químicos que possam danificar seu produto.

SISTEMA DE MONTAGEM

O sistema de montagem dos produtos, funciona de acordo com a ordem crescente dos números indicados no desenho. Ex: 01, 02, 03, 04... até a conclusão da montagem.

ADVERTENCIA

Para limpieza de su móvil, use una flanela seca o húmeda, y no utilice productos químicos que puedan dañar su producto.

SISTEMA DE MONTAJE

El sistema de montaje de los productos funciona de acuerdo con el orden creciente de los números indicados en el dibujo. Ej.: 01, 02, 03, 04... hasta la conclusión del montaje.

NOTICE

To clean your furniture, use a dry or wet cloth, and do not use chemicals that may damage your product.

ASSEMBLY SYSTEM

The products' assembly system works according to the increasing order of the indicated numbers. For example: 01, 02, 03, 04 ... to the end of the assembly.

Lista de Peças | Lista de piezas | List of parts

Item	Caixa Caja Box	Qtd Ctd Qty	Descrição Descripción Description	Medidas (mm) Dimensions (mm) Size (measurements) (mm)
01	1/2	01	Base Base Base	1650x365x12
02	1/2	01	Lateral Esquerda Paneleiro Lateral Izquierda Panecillo Lateral Left of the Paneleiro	1831x365x12
03	1/2	01	Lateral Direita Paneleiro Lateral Derecha del Panecillo Right Wing of Paneleiro	1831x365x12
04	2/2	01	Prateleira Inferior Estante Inferior Bottom Shelf	576x205x12
05	1/2 e 2/2	04	Prateleira Paneleiro Estante del Panecillo Paneleiro's Shelf	576x365x12
06	2/2	01	Tampo do Paneleiro Tablero del Panecillo Paneleiro Top	600x382x12
07	1/2	01	Travessa Lateral Balcão Travesaño lateral del mostrador Balcony side crossbar	470x60x12
08	1/2	01	Travessa Lateral Superior Balcão Travessa Lateral Superior del Balcón Upper Side Rail of the Counter	365x168x12
09	2/2	01	Divisão Balcão División del Balcón Balcony Division	638x365x12
10	1/2	01	Prateleira Balcão Estante del mostrador Counter Shelf	507x205x12
11	2/2	01	Lateral Direita Balcão Lateral Derecha del mostrador Right Side of the Counter	638x365x12
12	1/2	01	Lateral esquerda aéreo 1050mm Lateral izquierda Mod. Alto 1050mm 1050mm wall cabinet left lateral	517x265x12
13	1/2	01	Lateral direita aéreo 1050mm Lateral derecha Mod. Alto 1050mm 1050mm wall cabinet right lateral	517x265x12
14	2/2	01	Base aéreo 1050mm Base Modulo alto 1050mm 1050mm wall cabinet base	1026x265x12
15	2/2	01	Prateleira aéreo 1050mm Repisa Modulo alto 1050mm 1050mm wall cabinet shelf	1026x205x12
16	1/2	01	Pilastra aéreo 1050mm Travesaño central Mod. Alto 1050mm 1050mm wall cabinet central frame	435x60x12
17	1/2	01	Travessa frontal aéreo Moldura frontal Mod. Alto 1050mm 1050mm wall cabinet frontal frame	1026x70x12
18	1/2	01	Tampo aéreo Tapa Modulo Alto 1050mm 1050mm wall cabinet top	1650x282x12
19	1/2	01	Lateral aéreo 600mm Lateral Modulo alto 600mm 600mm wall cabinet lateral	276x265x12
20	1/2	01	Base aéreo basculante Base Modulo alto 600mm 600mm wall cabinet base	600x265x12
21	2/2	01	Tampo Balcão Balcón superficie Surface Balcony	1052x380x15
22	1/2	01	Fundo aéreo 600mm Fondo modulo alto 600mm 600mm wall cabinet back	604x298x3
23	2/2	02	Fundo aéreo 1050mm Fondo modulo alto 1050mm 1050mm wall cabinet back	1042x228x3
24	1/2	03	Fundo Superior Fondo Superior Top Bottom	594x334x3
25	1/2	01	Fundo Estreito Fondo Estrecho Narrow Bottom	594x210x3
26	2/2	02	Fundo Paneleiro Fondo del Panecillo Paneleiro's Background	594x318x3
27	1/2	02	Fundo Fondo Bottom	1053x331x3
28	2/2	02	Porta Balcão Puerta del mostrador Balcony Door	515x482x15
29	1/2	01	Porta Superior Esquerda MDF Puerta Superior Izquierda MDF Left Top MDF Door	996x292x15
30=33	1/2	01	Vidro Reflex Vidrio Reflecta Reflected Glass	292x229x3
31	1/2	01	Porta Inferior Esquerda MDF Puerta Inferior Izquierda MDF Bottom Left Door MDF	638x292x15
32	1/2	01	Porta Superior Direita MDF Puerta superior derecha MDF Right Top MDF Door	996x292x15
33=30	1/2	01	Vidro Reflex Vidrio Reflecta Reflected Glass	292x229x3
34	1/2	01	Porta Inferior Direita MDF Puerta Inferior derecha MDF Right Lower MDF Door	638x292x15
35	2/2	02	Porta Menor Vidro Puerta Menor Vidrio Small Glass Door	517x441x15
36	1/2	01	Porta basculante Puerta basculante Pull-up door	596x280x15
37	1/2	02	Fronte de gaveta Frente de cajón Drawer front	515x152x15
38	1/2 e 2/2	04	Lado de gaveta Lateral de cajón Drawer lateral	300x100x12
39	2/2	02	Ripa de trás Pieza trasera de cajón Drawer back frame	482x100x12
40	2/2	02	Fundo de gaveta Fondo de cajón Drawer bottom	481x317x3

Ferragens | Herrajes | Hardware

A 07x Parafuso 7,0x40mm CHT. Tornillo 7,0x40mm CHT. Screw 7,0x40mm CHT.	B 03x Parafuso 5,0x50mm FLA. Tornillo 5,0x50mm FLA. Screw 5,0x50mm FLA.	C 50x Parafuso 3,5x40mm CHT. Tornillo 3,5x40mm CHT. Screw 3,5x40mm CHT.
D 18x Parafuso 3,5x25mm FLA. Tornillo 3,5x25mm FLA. Screw 3,5x25mm FLA.	E 08x Parafuso 3,5x22mm CHT. Tornillo 3,5x22mm CHT. Screw 3,5x22mm CHT.	F 95x Parafuso 3,5x12mm FLA. Tornillo 3,5x12mm FLA. Screw 3,5x12mm FLA.
G 12x Parafuso 3,5x12mm CHT. Tornillo 3,5x12mm CHT. Screw 3,5x12mm CHT.	H 17x Parafuso 3,0x16mm CHT. Tornillo 3,0x16mm CHT. Screw 3,0x16mm CHT.	I 04x Prego 12x12mm Anilado Clavo 12x12mm Anillado Ringed Nails 12x12mm
J 133x Prego 10x10mm Clavo 10x10mm Nail 10x10mm	K 37x Fixador de fundos Fijador de fondos Bottom fixer	L 82x Cavilha 5x25mm Cinta 5x25mm Dowel 5x25mm
M 10x Cantoneira plástica Cantонера plástica Plastic angle brackets	N 04x Parafuso União 15mm Tornillo Unión 15mm Screw union 15mm	O 01x Suporte de metal Soporte de metal Metal stands
P 07x Pé 145mm x 42mm Pie 145mm x 42mm Foot 145mm x 42mm	Q 01x Kit Pistão a gás Pistón a gas Gas Piston Kit	R 02x Calço metal 12mm Calzado metálico 12mm 12mm metal shim
S 16x Calço metal 5mm Calzado metálico 5mm 5mm metal shim	T 18x Dobradiça metal 26mm Bisagra de metal 26mm 26mm metal hinge	U 02x Corredoiça metal 300mm Corredera de metal 300mm Sliding metal 300mm
V 03x Suporte de fixação Soporte de fijación Mounting bracket	W 03x Proteção para cantoneira Ángulo de protección Protection angle	X 03x Buchas plásticas 8mm Bucha de plástico 8mm 8mm plastic bushing
Y 02x Puxador Econ 256mm Tirador Econ 256mm Handle Econ 256mm	Z 07x Puxador Econ 192mm Tirador Econ 192mm Handle Econ 192mm	AA 01x Perfil "I" 1040mm Perfil "I" 1040mm Profile "I" 1040mm
AB 02x Sachê de cola Bolsa de pegamento Glue bag	AC 07x Adesivo tapa parafuso 17mm Adhesivo tapon de tornillo 17mm Bolt cover adhesive 17mm	AD 31x Adesivo tapa parafuso 10mm Adhesivo tapon de tornillo 10mm Bolt cover adhesive 10mm
AE 01x Etiqueta resinada Briz Etiqueta resinada Briz Briz resin label		

