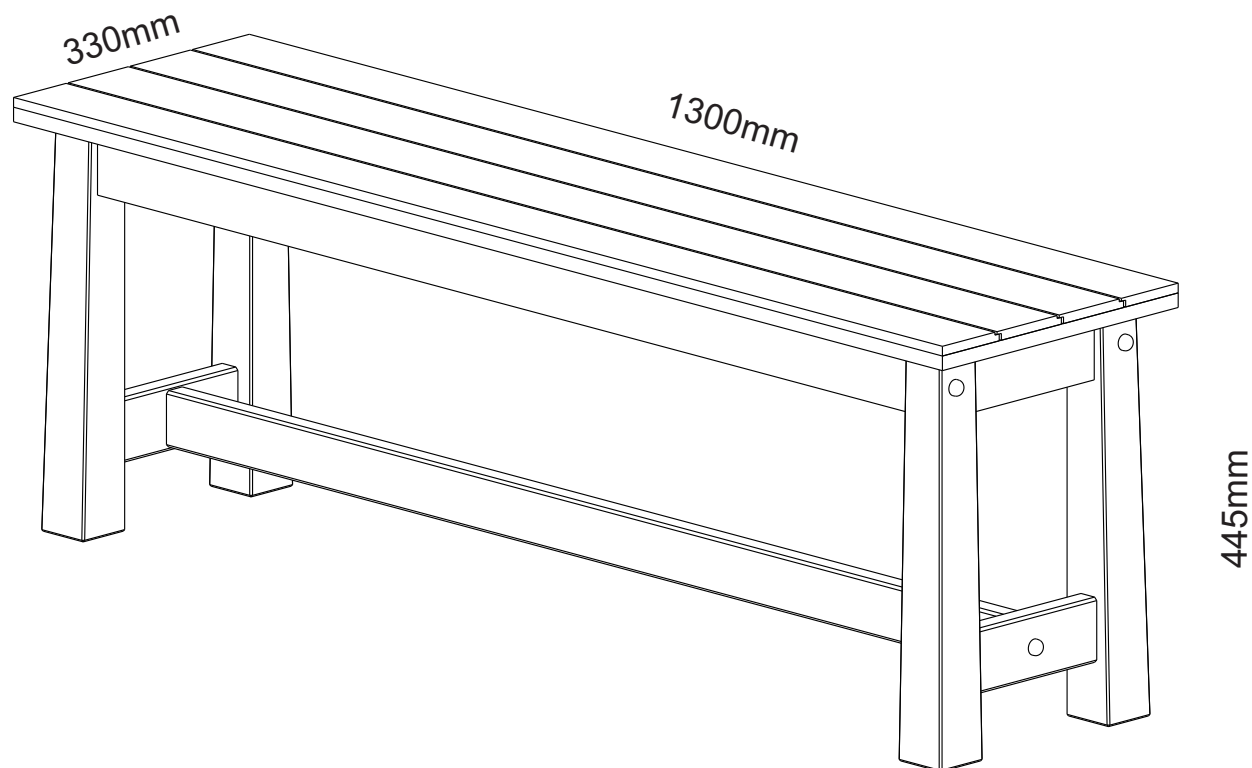


ATENÇÃO

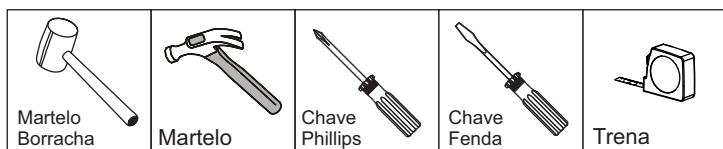
1. Ler atentamente o descritivo antes de iniciar a montagem;
2. A montagem do produto deverá ser feita em uma superfície limpa e plana. Aconselhamos usar a embalagem do produto para forrar o chão, afim de não danificar o móvel;
3. Os parafusos devem ser apertados periodicamente;
4. Evitar batidas e contato com objetos cortantes.

LIMPEZA

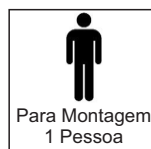
1. Usar pano levemente humedecido em água comum;
2. Não usar produtos químicos ou abrasivos;



***PESO SUPORTADO: 180kg**



FERRAMENTAS NÃO FORNECIDAS



Para Montagem
1 Pessoa

BANCO PARIS IMBUIA

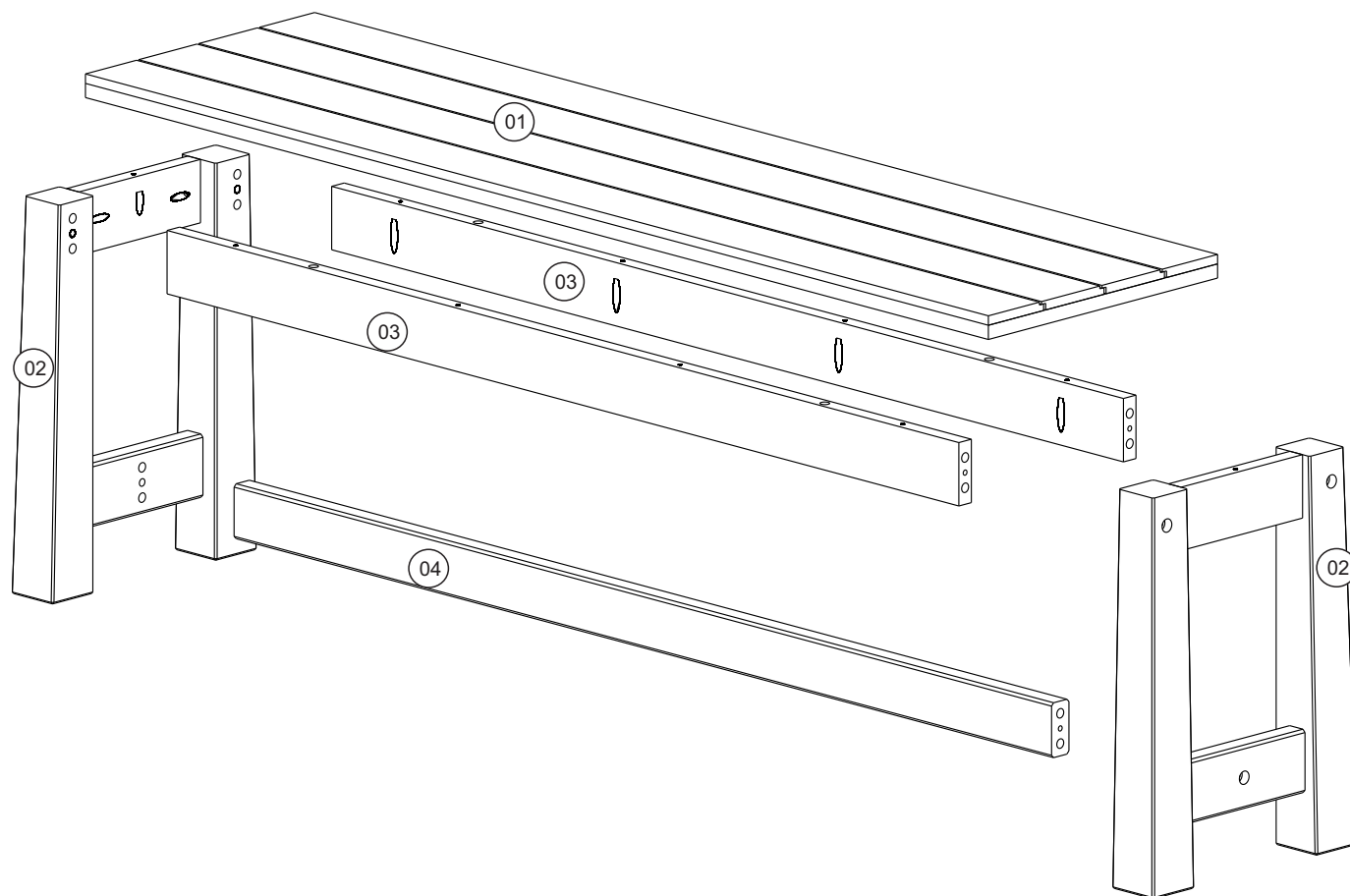
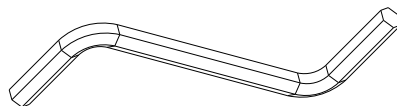
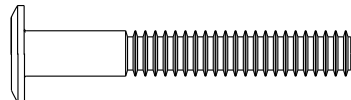


Tabela Descrição de Peças

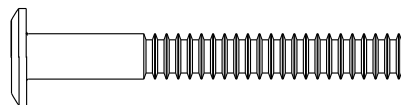
N°	Nome	Dimensões			Volume			Qtde.	Material
		Compr.	Larg.	Altura	Cx1	Cx2	Cx3		
1	Tampo	1300	330	25	X			1	MDF + Pinus Maciço
2	Lateral	420	295	60	X			2	Pinus Maciço
3	Travessa Compr. Sup.	1140	67	18	X			2	Pinus Maciço
4	Travessa Central	1177	58	25	X			1	Pinus Maciço
5	Pacote Ferragens	*	*	*	X			1	Ferragens Diversas



A. Chave Allen Prata
Quant. Peças: 01



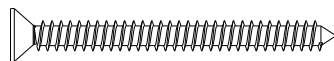
B. Parafuso $\varnothing 7 \times 50$ mm Cab. 13mm Dourado
Quant. Peças: 02



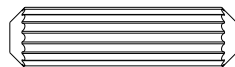
C. Parafuso $\varnothing 7 \times 80$ mm Cab. 13mm Dourado
Quant. Peças: 04



D. Tapa - Furo Imbuia
Quant. Peças: 06



E. Parafuso CC 4x40 Dourado
Quant. Peças: 10



F. Cavilha 10x40 Amarelo
Quant. Peças: 16

