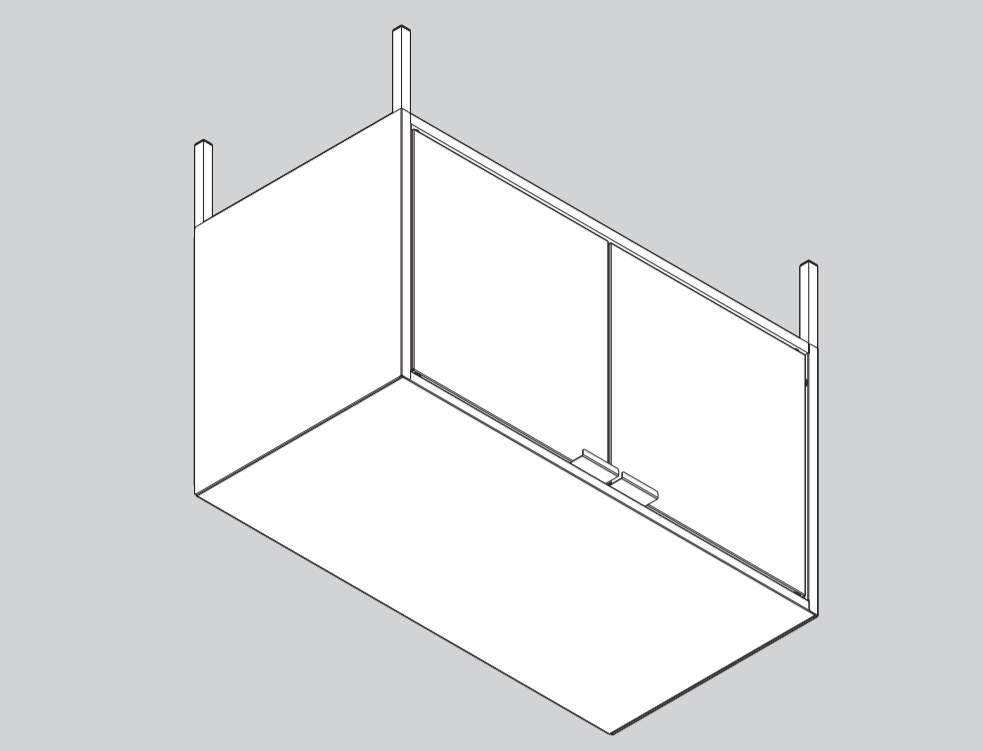


[www.cozinhastalia.com.br](http://www.cozinhastalia.com.br)  
 Veja nosso vídeo de montagem  
 Watch our assembly video  
 Dúvidas? Estamos aqui para ajudá-lo.  
 Doubts? We're here to help you.  
 Dúvidas? Estamos aqui para ajudá-lo.  
 Doubts? We're here to help you.

**ATENÇÃO**  
 Para evitar lesões graves ou até mesmo irreparáveis para o produto, siga as instruções cuidadosamente.  
 To avoid serious or irreparable damage to the product, follow the instructions carefully.  
**ATENÇÃO**  
 Para evitar averías graves o irreparables para el producto, siga las instrucciones cuidadosamente.



EASY TO MOUNT AND PRACTICAL TO USE - FÁCIL DE MONTAR Y PRÁCTICO DE USAR

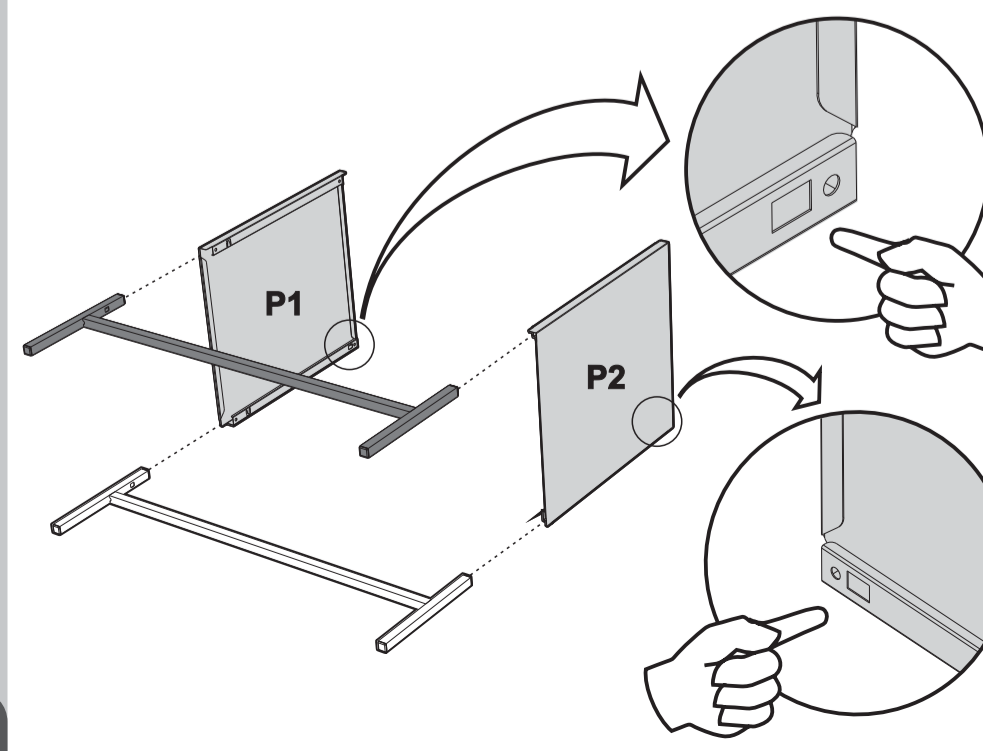
**FÁCIL DE MONTAR**  
**E PRÁTICO DE USAR**  
 GABINETE DE AÇO GB 2P-70 BAIXO SMART  
 STEEL CABINET - GABINETE DE AÇO  
 ASSEMBLE IT YOURSELF - HAZLO TU MISMO  
**MONTE VOCÊ MESMO**  
**MANUAL DE MONTAGEM**  
 ASSEMBLY GUIDE - GUIA DE MONTAJE  
**Italiaia**

Para facilitar a montagem, você deve separar e identificar as peças primeiro.  
 In order to facilitate assembly, we do suggest separating and identifying parts first.  
 Para facilitar el armado, sugerimos separar e identificar las piezas primeramente.

Ao retirar as peças da embalagem, não coloque as peças diretamente numa superfície rígida. Utilize papelão ou um tapete para apoiá-las.  
 When removing parts from the package, do not place parts directly on a rigid surface. Use the same cardboard box or carpet to support them.  
 Al retirar las piezas del empaque, no coloque las piezas directamente sobre una superficie rígida. Utilice el cartón o una alfombra para apoyarlas.

**\*FERRAMENTAS NÃO FORNECIDAS**  
 \*Tools Needed (not supplied)  
 \*Herramientas no suministradas

<b>PARAFUSO</b> SCREW TORNILLO F1 - 1000000216 - Ø6x30MM/A4 FL 1000000216 CEM 2x	<b>TAMPA CABEÇA PARAFUSO</b> SCREW HEAD CAP TAPA CABEZA TORNILLO F2 - 1000000216 - Ø6x30MM/A4 FL 1000000216 CEM 2x
<b>BUCHA</b> ANCHOR TAPALUGO PLÁSTICO F3 - 1000000262 - Ø6x30MM 2x	<b>BATOQUE PVC</b> PVC STOPPER TORNILLO PARA PAREDERA - PVC F5 - 3000000163 - 5x8 MM 4x
<b>MINI LAPIS LOGO ITALIAIA</b> PENCIL MINI LAPIZ F4 - 1000000268 - 7x8x11MM 1x	<b>EXO PIVO SMART AÇO</b> PIVOTING SPINDLE EJE PIVOTANTE F6 - 1000000118 - 8x18 MM 2x



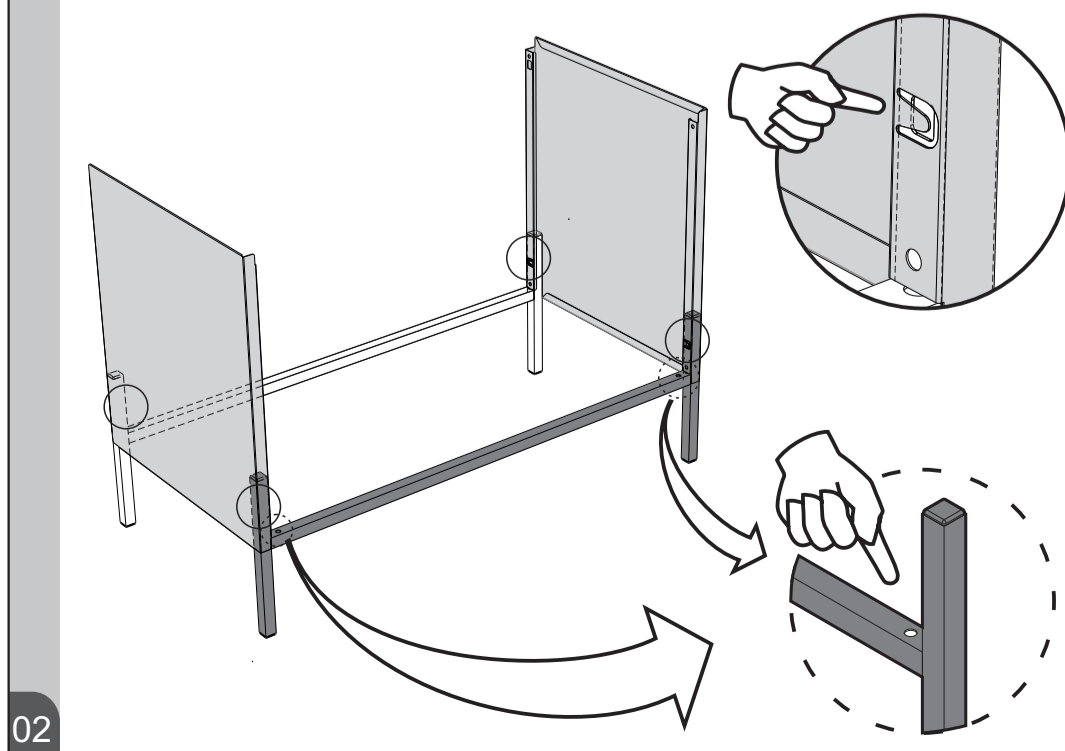
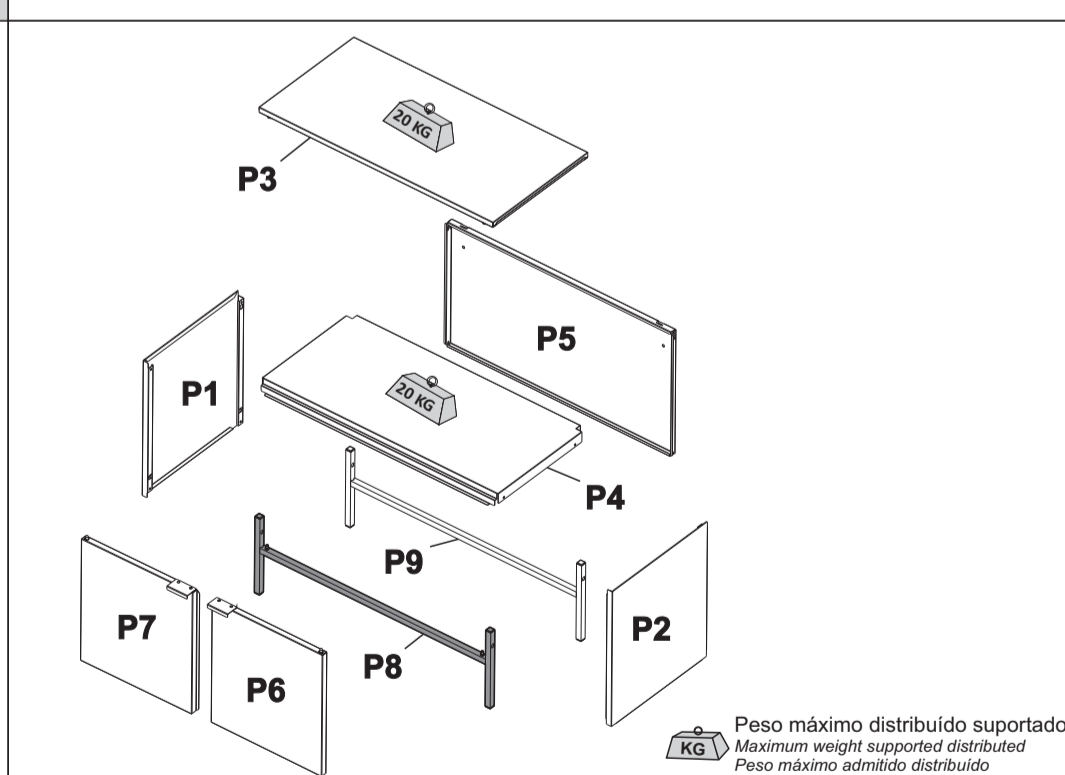
**ATENÇÃO:** No utilize panos muito umedecidos na limpeza do armário, pois a humidade excessiva pode danificar o produto.  
 - Esta orientação se deve guardar para futuras referências, si es necesario.  
 - Los productos adquiridos fuera de Brasil con defectos de fabricación de productos, favor póngase en contacto con la tienda donde compró su Cocina Italiaia.  
 - Evite la exposición directa al sol. Se sugiere la utilización de cortinas para proteger sus muebles de cocina.  
 - Para los armarios con lavaplatos, es importante tomar cuidado alrededor de ella, evitando el contacto directo con el agua en las demás partes del producto. El área de protección.  
 - No utilizar plásticos o papeles coloridos para forrar los armarios.  
 - No es recomendable utilizar productos con amoníaco.  
 - Nunca utilice esponjas de acero o cualquier material que pueda arañar la superficie de los armarios durante la limpieza.  
 - Nunca utilice espátulas, esponja de acero o cualquier material que pueda arañar la superficie de los armarios durante la limpieza.  
 - Para limpiar, se debe utilizar apenas producto neutro (verifique en el embalaje del producto si está escrito "neutro"). Remueva el exceso con un paño húmedo y a seguir séquelo luego.  
 - Never clean the cabinet with scouring powders, steel scrubber pads or any other product which can scratch its surface.  
 - Only non-abrasive natural chemical products are recommended to clean your cabinet. They might scratch the finishing.  
 - Evite arrastar objetos en cima dos armários. Eles podem riscar e prejudicar o acabamento de seu móvel.  
 - Para limpeza, deve ser utilizado apenas produto neutro (verifique na embalagem do produto se está escrito "neutro"). Remova o excesso com pano úmido e seque logo a seguir.

**INDICACIONES DE LIMPEZA Y CONSERVACIÓN:**  
 - Evite arrastar objetos encima de los aparadores. Ellos pueden riscar o dañar el acabado de su mueble de cocina.  
 - Para limpiar, se debe utilizar apenas producto neutro (verifique en el embalaje del producto si está escrito "neutro"). Remueva el exceso con un paño húmedo y a seguir séquelo luego.  
 - Nunca utilice esponjas de acero o cualquier material que pueda arañar la superficie de los armarios durante la limpieza.  
 - Nunca utilice espátulas, esponja de acero o cualquier material que pueda arañar la superficie de los armarios durante la limpieza.  
 - Para limpiar, se debe utilizar apenas producto neutro (verifique en el embalaje del producto si está escrito "neutro"). Remueva el exceso con un paño húmedo y a seguir séquelo luego.  
 - Never clean the cabinet with scouring powders, steel scrubber pads or any other product which can scratch its surface.  
 - Only non-abrasive natural chemical products are recommended to clean your cabinet. They might scratch the finishing.  
 - Evite arrastar objetos en cima dos armários. Eles podem riscar e prejudicar o acabamento de seu móvel.  
 - Para limpeza, deve ser utilizado apenas produto neutro (verifique na embalagem do produto se está escrito "neutro"). Remova o excesso com pano úmido e seque logo a seguir.

**TAKING GOOD CARE OF YOUR CABINET**  
**CUIDE BIEN DE SU APARADOR**  
**BEWARE:** Do not use a damp cloth to clean the cabinet. Excessive moisture can damage its surface.  
 - This guidance should be saved for future reference, if necessary.  
 - For technical assistance outside Brazil, please, contact the store where you purchased your Italiaia kitchen.  
 - Avoid cabinet exposure to direct Sun light. Drapers suggested.  
 - Avoid the durability of the cabinets.  
 - Avoid the direct contact of water with other surfaces than the sink, as the humidity can affect the durability of the cabinets.  
 - Acid substances like salt, onion, ketchup and mustard must remain properly stored in sealed containers.  
 - Cabinet surfaces should not be covered with colored plastic or paper sheets.  
 - Chemical products are not recommended.  
 - Never clean the cabinet with scouring powders, steel scrubber pads or any other product which can scratch its surface.  
 - Only non-abrasive natural chemical products are recommended to clean your cabinet. They might scratch the finishing.  
 - Evite arrastar objetos en cima dos armários. Eles podem riscar e prejudicar o acabamento de seu móvel.  
 - Para limpeza, deve ser utilizado apenas produto neutro (verifique na embalagem do produto se está escrito "neutro"). Remova o excesso com pano úmido e seque logo a seguir.

**IDENTIFICAÇÃO DAS PEÇAS**  
 IDENTIFICATION OF PARTS  
 IDENTIFICACIÓN DE LAS PIEZAS

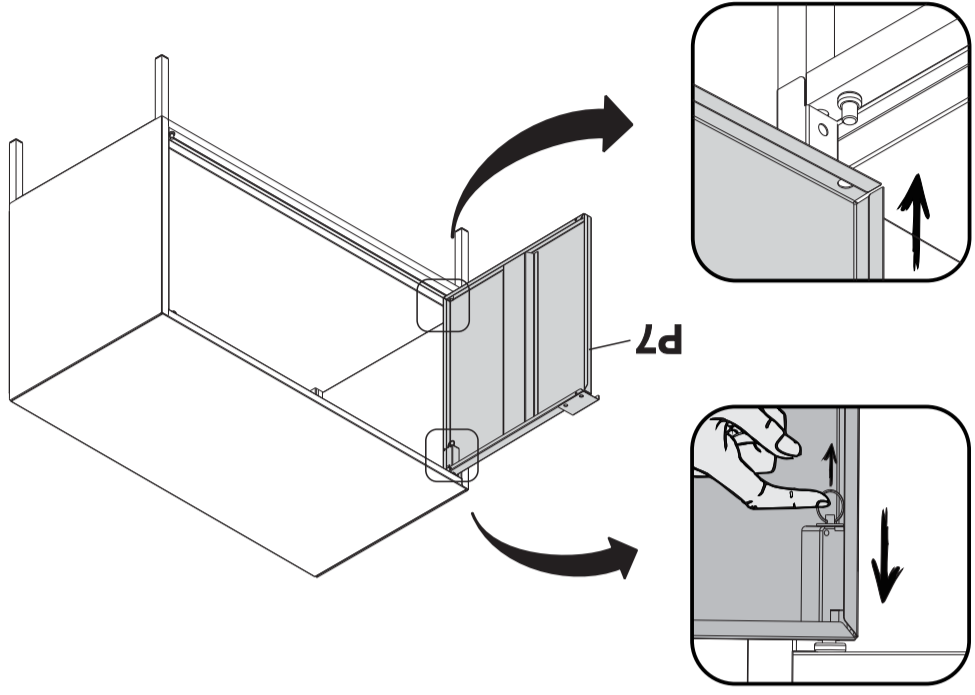
Nº	DESCRIÇÃO DESCRIPTION DESCRIPCIÓN	IDENTIFIQUE A COR DO SEU ARMÁRIO IDENTIFY THE COLOR OF YOUR CABINET IDENTIFIQUE EL COLOR DE SU ARMARIO				MATERIAL MATERIAL MATERIAL	QUANTIDADE QUANTITY CANTIDAD		DIMENSÃO (mm) Dimension / Dimension		
		PRETO MATT BLACK MATT NEGRO MATT	BRANCO MATT WHITE MATT BLANCO MATT	AZUL MATT BLUE MATT AZUL MATT	CINZA GREY CINZA		QUANTIDADE QUANTITY CANTIDAD	COMPRIMENTO LENGTH LONGITUD	LARGURA WIDTH ANCHO	ESPESSURA THICKNESS ESPESOR	
P1	LATERAL ESQ GB BAIXO SMART	30000009189	30000009322	30000009279	-	AÇO/STEEL/ACERO	1	PC	390	350	17
P2	LATERAL DIR GB BAIXO SMART	30000009202	30000009323	30000009280	-	AÇO/STEEL/ACERO	1	PC	390	350	17
P3	TETO MONT C/EST GB 2P-70 SMART	30000009231	30000009328	30000009297	-	AÇO/STEEL/ACERO	1	PC	698	348	23
P4	FUNDO GB 2P-70 SMART	30000009214	30000009330	30000009284	-	AÇO/STEEL/ACERO	1	PC	669	340	33
P5	COSTA GB 2P-70 BAIXO SMART	30000009239	30000009348	30000009299	-	AÇO/STEEL/ACERO	1	PC	667	309	17
P6	PORTA BAIXA 33 DIR MONT SMART	30000009349	30000009361	30000009300	30000009243	AÇO/STEEL/ACERO	1	PC	350	328	35
P7	PORTA BAIXA 33 ESQ MONT SMART	30000009351	30000009363	30000009302	30000009240	AÇO/STEEL/ACERO	1	PC	350	356	35
P8	QUADRO MONT PE SMART 70 FRONT	30000009224	30000009331	30000009292	-	AÇO/STEEL/ACERO	1	PC	699	222	15
P9	QUADRO MONT PE SMART 70 TRAS	30000009227	30000009333	30000009294	-	AÇO/STEEL/ACERO	1	PC	699	222	15



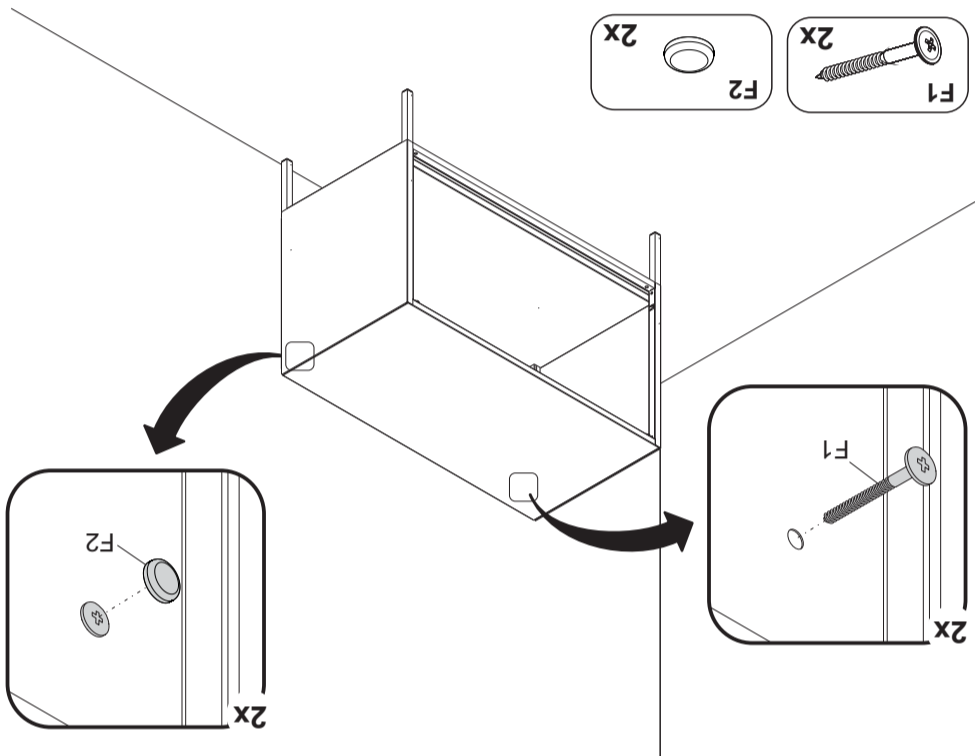
**PARABÊNS!**  
**Termo de Garantia**  
 Você acaba de comprar um produto que é referência de qualidade, durabilidade e beleza em todo o Brasil. Isso porque a Italiaia faz de tudo para oferecer a você os melhores armários de aço do mercado.  
 A Italiaia Móveis S/A estipula que o produto especificado, fica garantido pelo prazo de doze (12) meses, contados a partir da entrega efetiva do produto. Este prazo é compreendido como sendo: 3 (três) meses como garantia legal e 9 (nove) meses como garantia contratual.  
 Constatado o eventual defeito de fabricação, o consumidor deverá entrar em contato com o número 0800 032 6111, para substituição gratuita, por outra da mesma linha e modelo. No prazo de garantia, as partes eventualmente defeituosas serão substituídas gratuitamente, por outra da mesma linha e modelo.  
 O projeto, instalação e a montagem na residência do consumidor não é de responsabilidade da Italiaia. A montagem deve seguir corretamente as instruções que se encontram dentro da embalagem de cada módulo.  
 Esta garantia é válida em todo o território brasileiro, inclusive em toda e qualquer região litorânea.  
 A Italiaia se reserva o direito de efetuar modificações de caráter técnico em seus produtos, sem aviso prévio.  
**EXCLUSÃO DA GARANTIA**  
 O presente termo exclui de sua garantia:  
 - danos causados em consequência de acidentes, mau uso, manuseio ou deslocamento incorreto dos produtos;  
 - danos causados por montagem inadequada;  
 - danos em decorrência de agentes externos (inundações, incêndios, etc);  
 - danos causados pela utilização de produtos de limpeza não recomendados no manual de instrução do produto;  
 - despesas de transporte, frete ou seguro;  
 - defeitos oriundos da utilização do produto em ambientes sujeitos a gases corrosivos, umidade excessiva ou em locais de altas/baixas temperaturas, poeira ou acidez  
 A Italiaia não se responsabiliza por incorreta instalação de cubas, pia, marmores, granitos ou similares. Também não será responsável pelas instalações elétricas, hidráulicas e de gás, bem como pelos danos que estes possam vir a causar ao produto.  
 A fixação dos armários de forma segura e garantida depende da qualidade da parede na qual os mesmos serão instalados. A Italiaia não se responsabiliza por danos causados por instalação dos armários em paredes inadequadas.



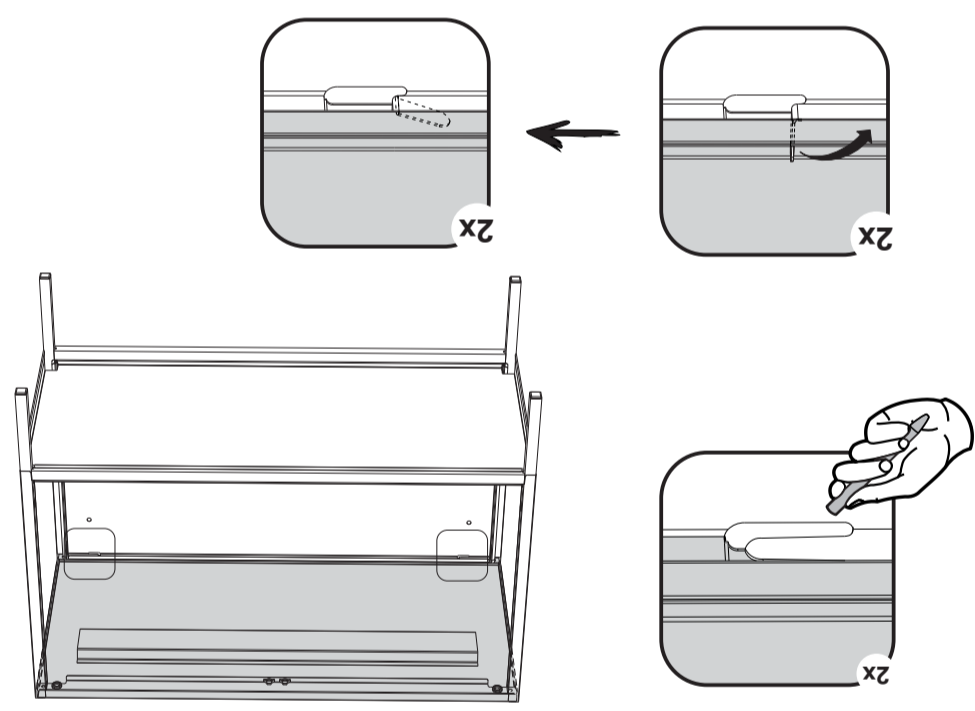
15



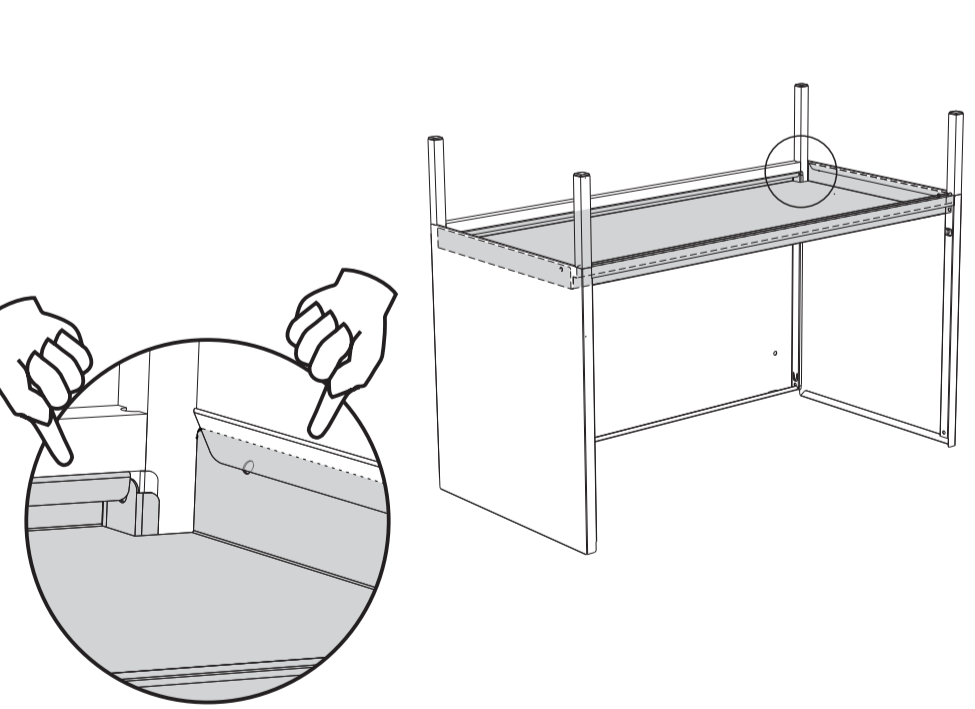
12



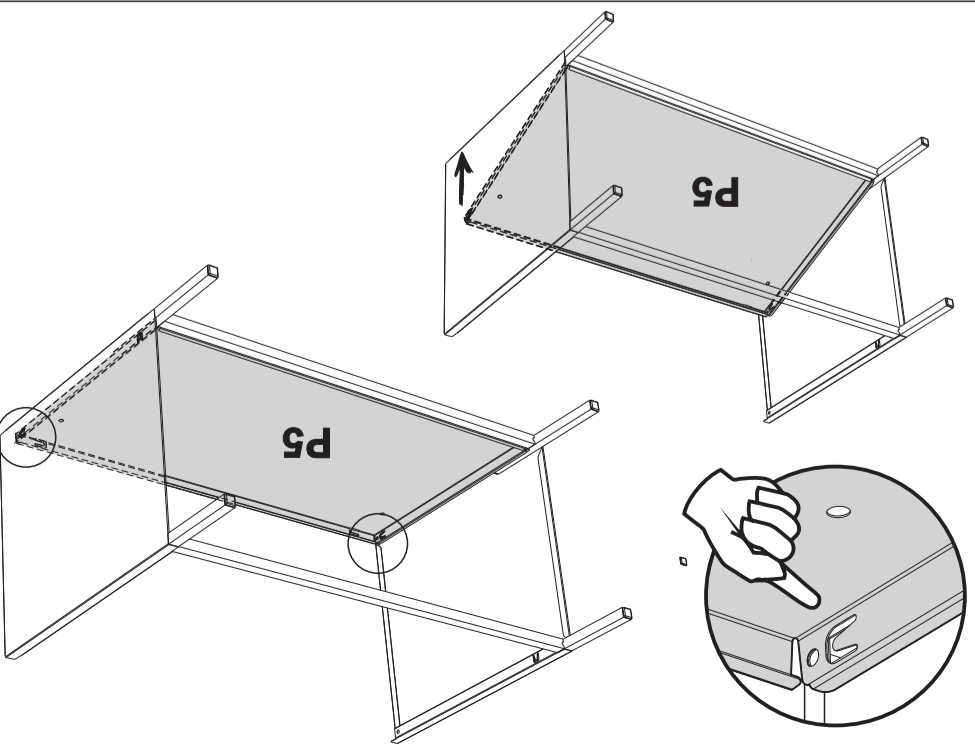
09



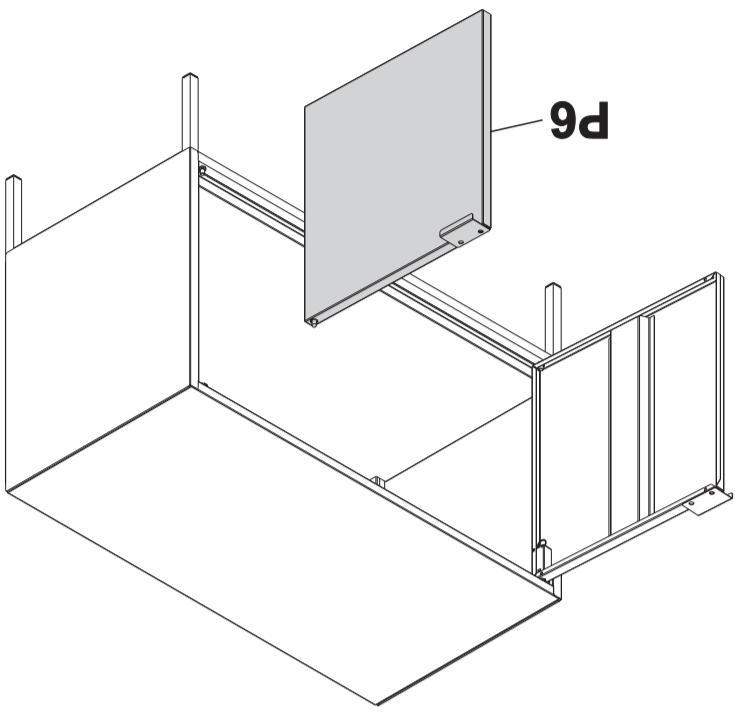
07



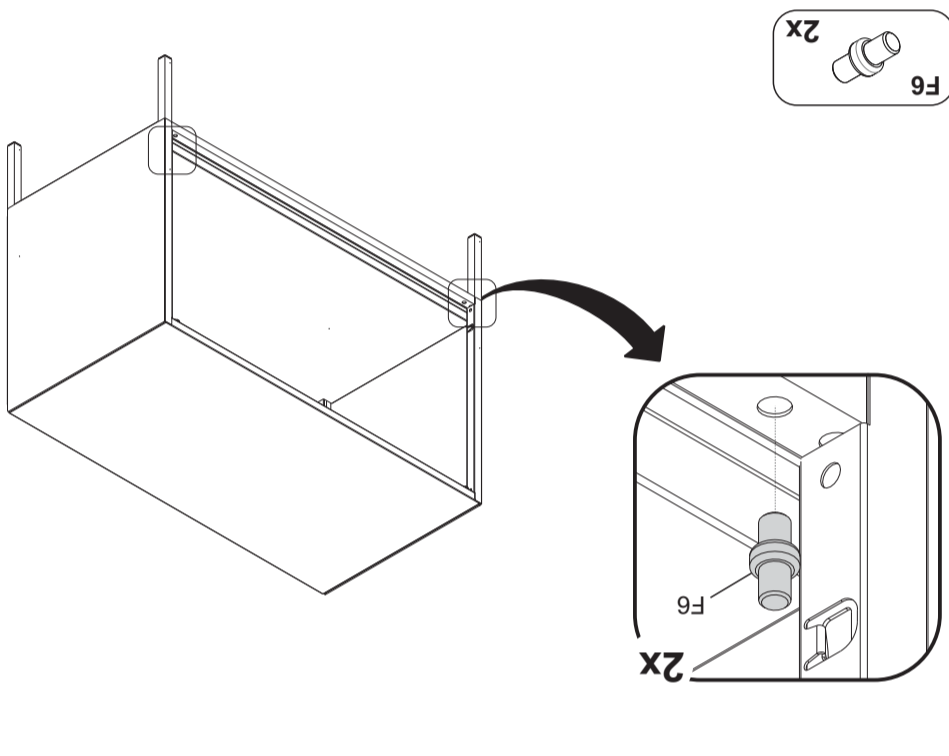
04



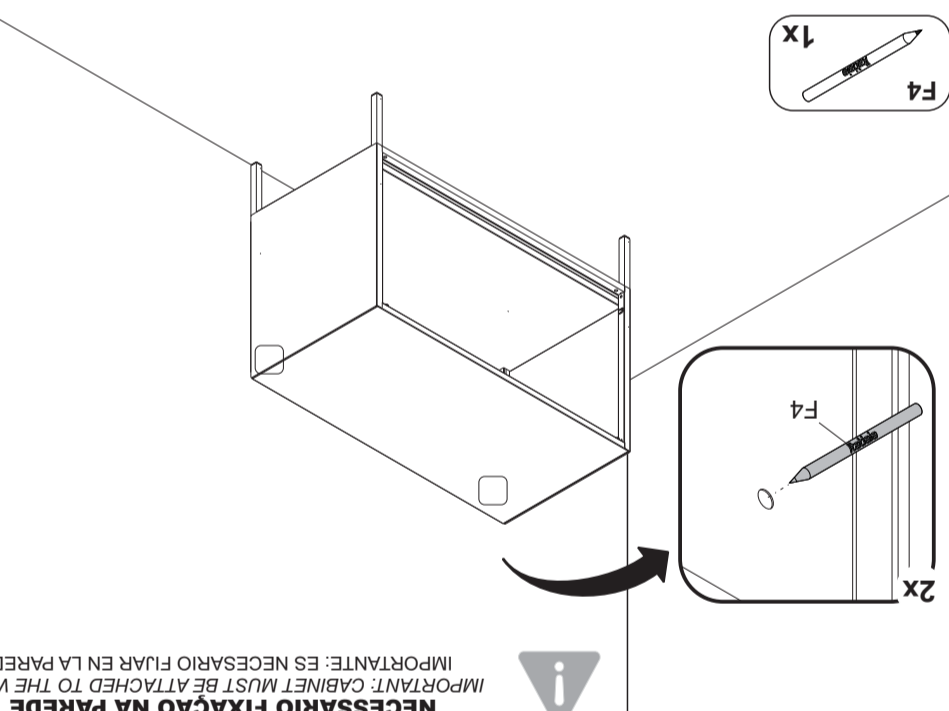
16



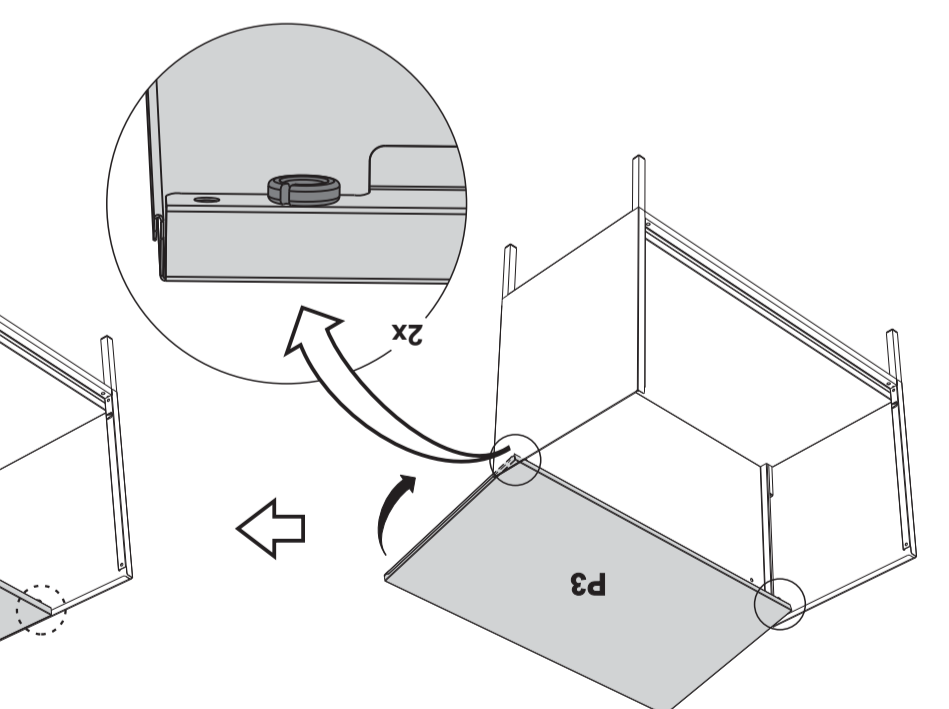
13



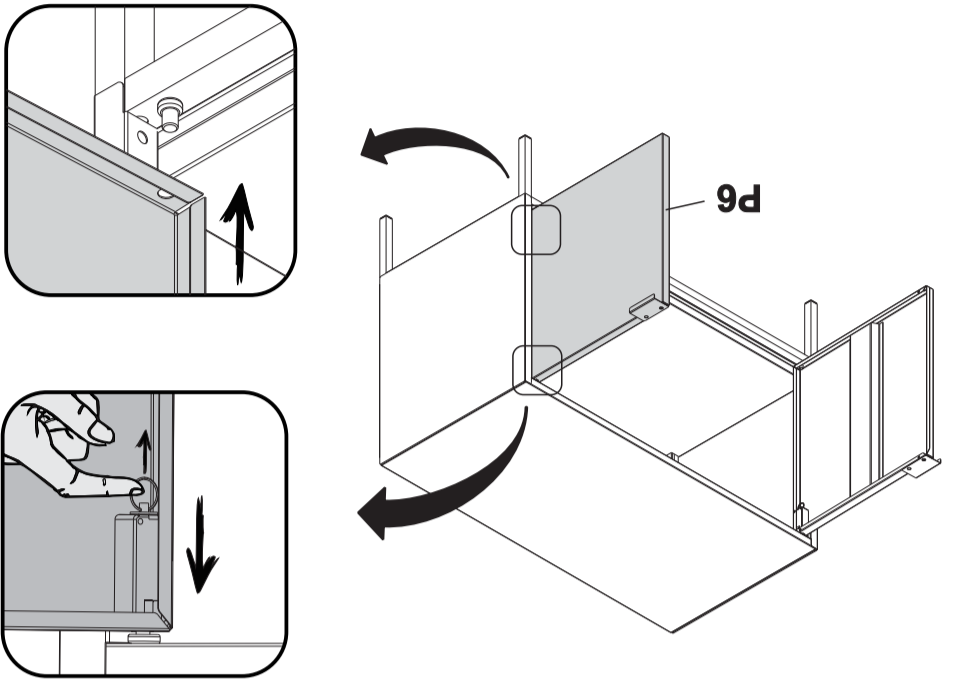
10



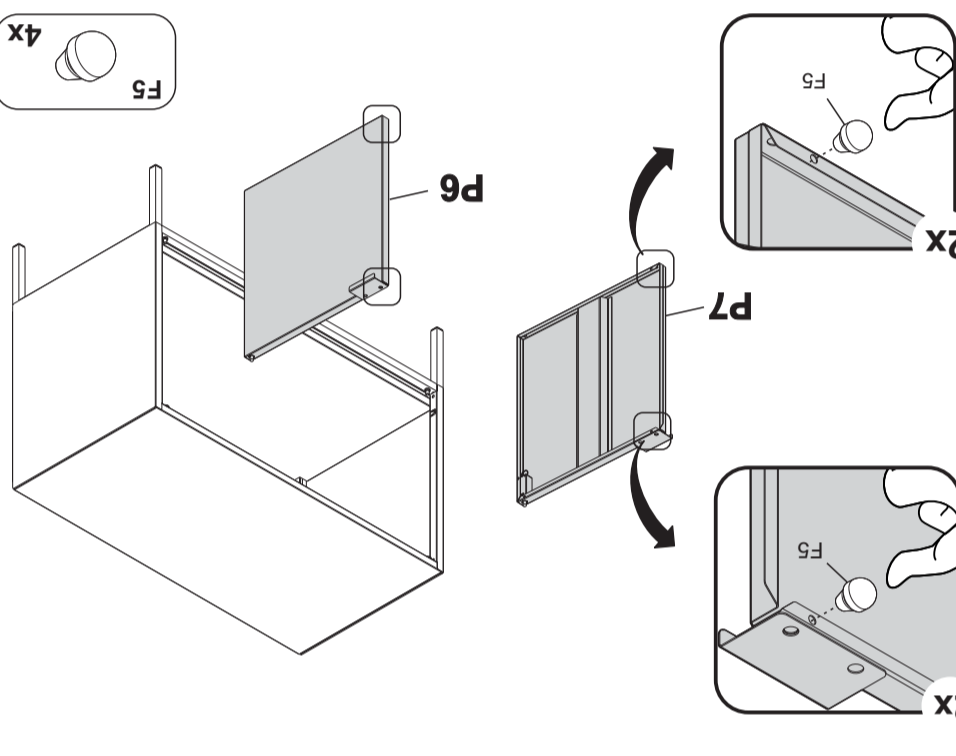
08



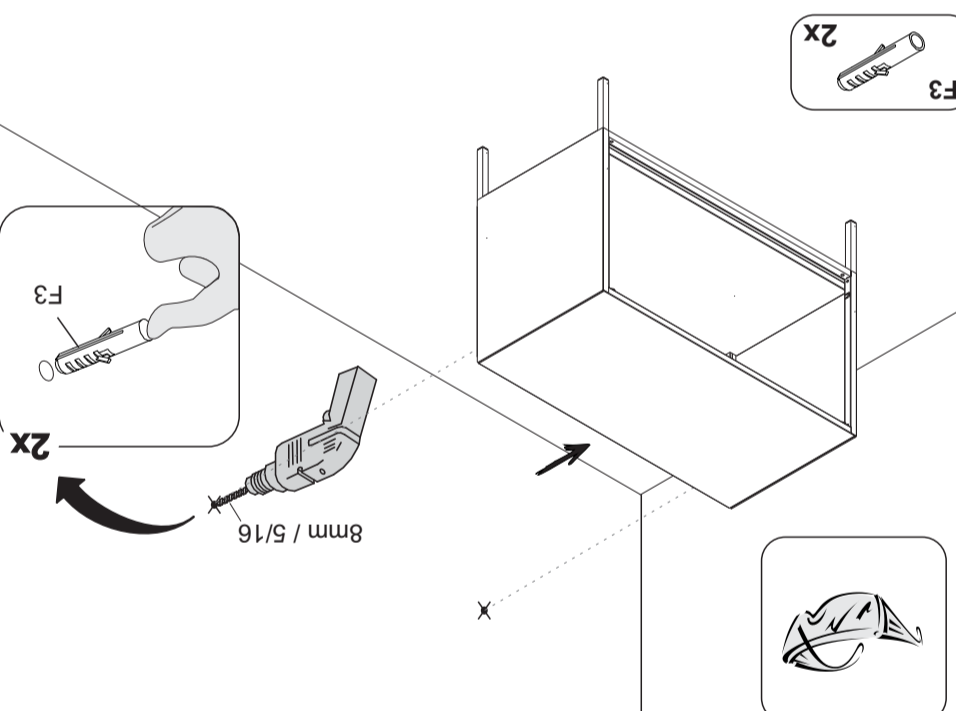
17



14



11



**IMPORTANTE:**  
 NECESSARIO FIXAÇÃO NA PAREDE  
 IMPORTANT: CABINET MUST BE ATTACHED TO THE WALL  
 IMPORTANT: ES NECESARIO FIJAR EN LA PARED

06

