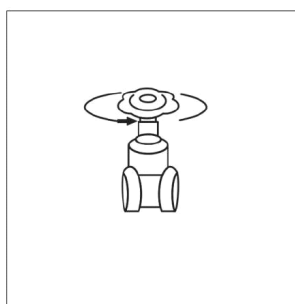
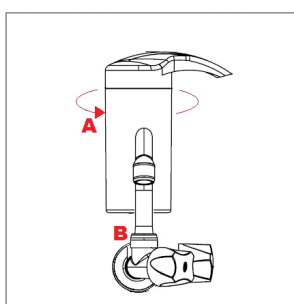


Instalação Purificadores

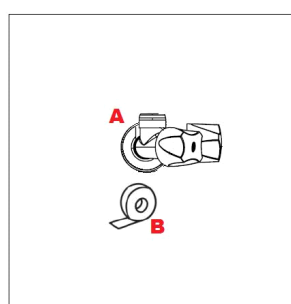
Modelo de Parede



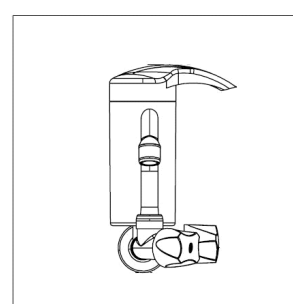
Feche o registro geral de água.



Desenrosque o filtro (A) do registro e a bica (B) da torneira se necessário para facilitar a instalação.



Instale o corpo do produto (A) na parede utilizando a Fita Veda Rosca Durín (B). Após o corpo instalado, recoloque o copo do refil e bica da torneira.

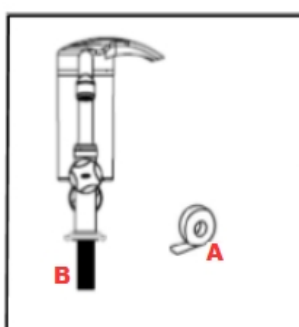


Com o produto montado e instalado no local desejado, torne a ligar o registro geral de água. Ao utilizar pela primeira vez o Filtro, deixe correr 30 litros de água até ficar cristalina para que o elemento filtrante libere o pó do carvão.

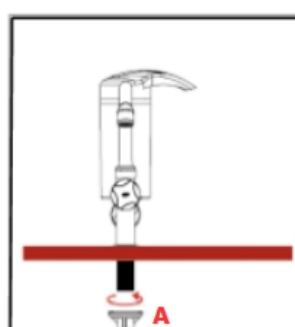
Modelo de Mesa



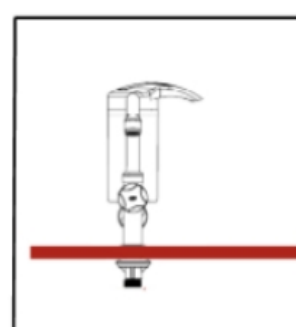
Feche o registro geral de água.



Após aplicar fita veda rosca Durín (A) no tubo de entrada (B) do produto, posicione-o na pia.

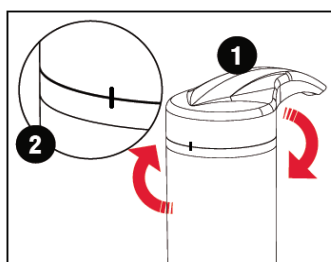


Após posicionado na pia, fixe o produto com a porca de fixação (A)

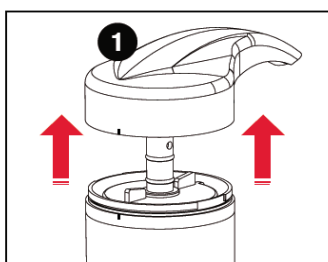


Com o produto instalado no local desejado, ligue o registro geral. Ao utilizado o filtro pela primeira vez, deixe a água escoar até que a mesma fique cristalina, para que o elemento filtrante libere o pó do carvão.

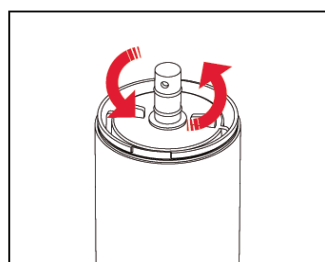
Troca do Elemento Filtrante



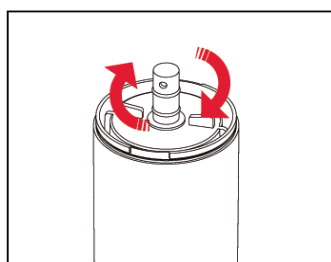
Gire a tampa (1) até que os pontos se unam (2)



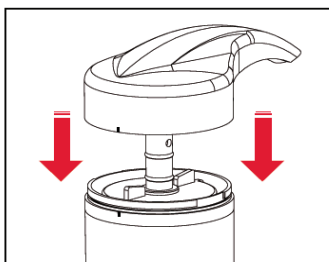
Com os pontos alinhados puxe a tampa (1) para cima



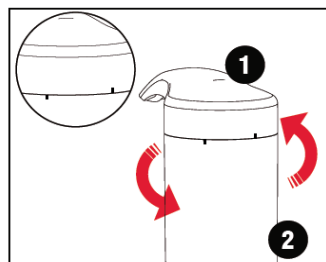
Para trocar o filtro rosqueie o refil sentido anti horário até que se solte completamente



Após retirar o refil antigo, coloque o novo girando sentido horário até dar aperto



Em seguida coloque a tampa com os pontos alinhados e aperte até se unirem



Gire a tampa (1) para a posição desejada deixando os pontos separados (2).

Atenção: Qualquer dúvida sobre produtos ou sobre a instalação, entre em contato conosco: 0800 602 1100