

## Garantia

Produto garantido contra defeitos de material ou de fabricação que se apresentem a partir da data de aquisição comprovada mediante apresentação da Nota Fiscal.

Esta garantia limita-se à substituição do produto ou a devolução do valor pago em Nota Fiscal.

Para produtos utilizados em uso residencial a garantia é de 1 (um) ano, sendo 3 (três) meses de garantia legal + 9 (nove) meses de garantia concedida pela empresa.

Para produtos utilizados em locais públicos ou de uso coletivo a garantia é de 3 (três) meses de garantia legal.

O termo de garantia não se aplica nos seguintes casos:

- Danos ao produto resultantes de limpeza inadequada (aplicação de produtos químicos em geral, utilização de palha de aço, esponjas dupla face e outros).
- Danos ao produto resultantes de instalação incorreta, falta de cuidado, conservação e uso inadequado.

Atenção: não sentar ou subir na tampa do assento. Todas as informações e recomendações sobre instalação, conservação e uso correto do produto, você encontra em nosso site: [www.tupan.ind.br](http://www.tupan.ind.br)

Produzido por:

**TUPAN** INDÚSTRIA E COMÉRCIO LTDA.

CNPJ: 50.516.731/0001-62 Inscrição Estadual: 492.209.908,112  
Rua Vicente Rodrigues da Silva, 1.000 - Jardim Piratininga  
Osasco - SP - Brasil - Cep 06230-098



Grande São Paulo:  
(11) 3697-5100

Demais localidades:  
0800 704 6837

Site: [www.tupan.ind.br](http://www.tupan.ind.br) - E-mail: [tupan@tupan.ind.br](mailto:tupan@tupan.ind.br)



## Instalação e conservação



## Instrução de instalação do assento

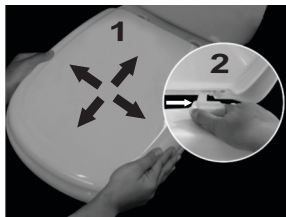
- 1** Encaixe o parafuso na corredeira, a corredeira no fixador (1) e a baseta anti-deslizante por baixo do fixador (2).



- 2** Monte os fixadores no assento observando o correto posicionamento (A-A e B-B). Encaixe o assento na louça e rosqueie as porcas sem dar o aperto final.



- 3** Alinhe o assento com a louça movendo-o para os lados, para frente ou para trás(1). Não deixe folga lateral entre os fixadores e o assento (2).



- 4** Mantendo o assento corretamente posicionado, aperte firmemente os parafusos e feche a tampa dos fixadores.



## Instrução de conservação

Use somente água e sabão neutro com um pano macio, pois alguns produtos de limpeza podem danificar o assento.

Após a higienização, enxague o assento com água limpa e seque-o com um pano macio.

O assento sanitário deverá permanecer levantado caso o sanitário não seja utilizado diariamente, desta maneira, evitará a ação de gases provenientes de produtos de limpeza/desinfetantes que poderão danificar o assento.



### FIXADORES AJUSTÁVEIS

Permitem o ajuste perfeito do assento na louça.

Todas as informações e recomendações sobre instalação, conservação e uso correto do produto, você encontra em nosso site: [www.tupan.ind.br](http://www.tupan.ind.br)