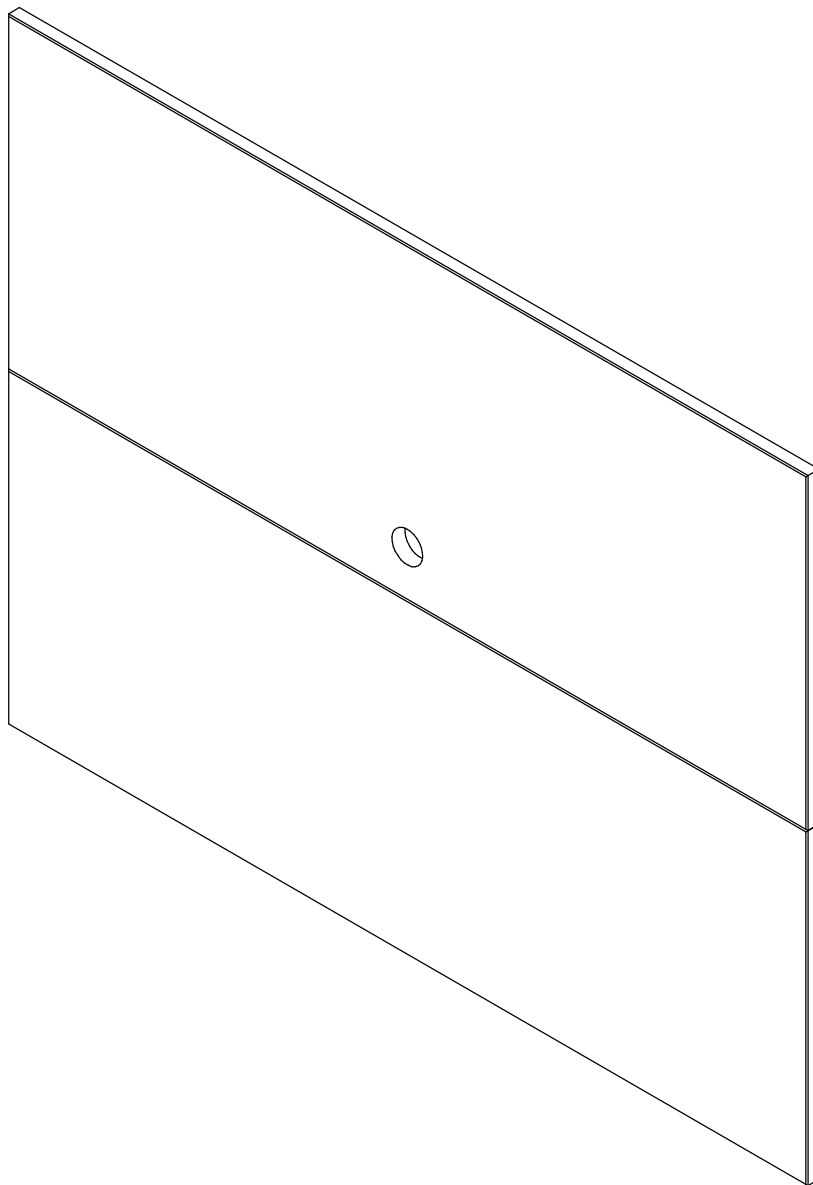


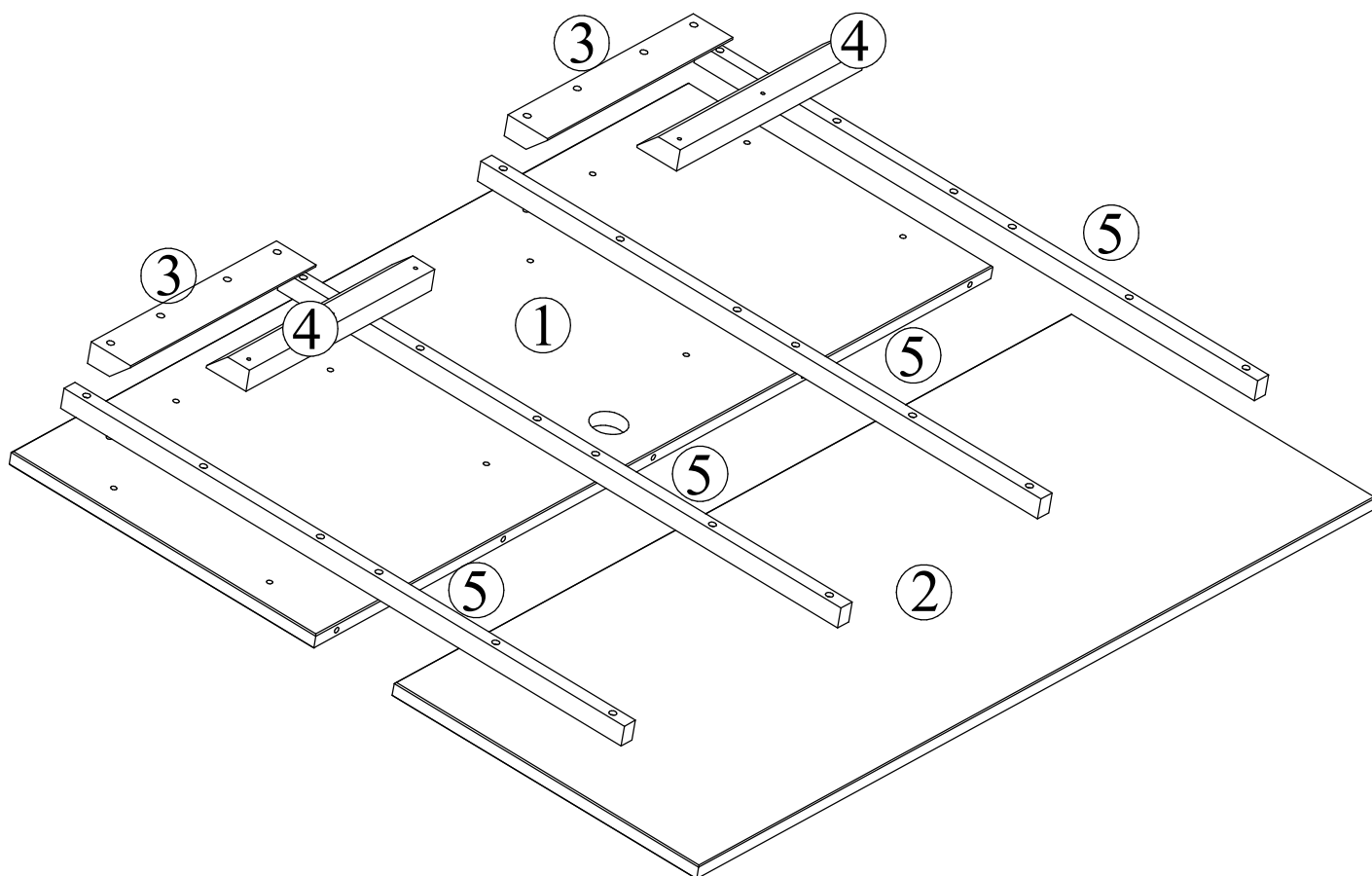
Painel para TV 1300



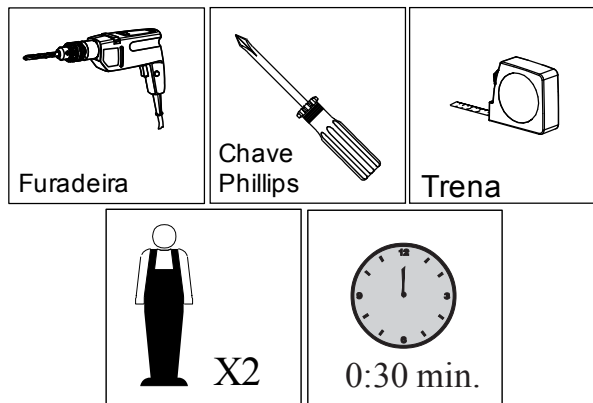
Partes do Produto

- 1 Painel com furo (1x) - 1300x500x21mm
- 2 Painel sem furo (1x) - 1300x500x21mm
- 3 Suporte do Painel (2x) - 356x65x32mm
- 4 Travessa da junção (4x) - 920x30x21mm
- 5 Suporte para parede (2x) - 356x65x32mm

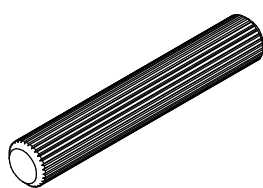
Identificação das Peças



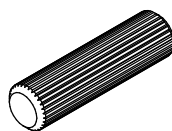
Ferramentas Necessárias



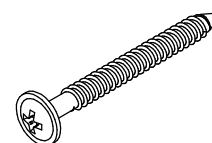
Identificação das Ferragens



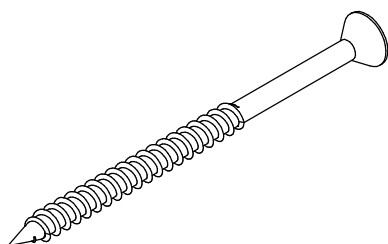
A-Cavilha 8x50 (5x)



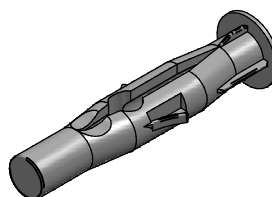
B-Cavilha 8x30 (14x)



C-Parafuso Flangeado 4x40 (32x)

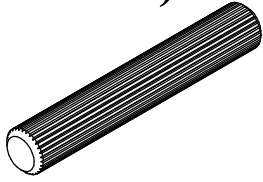


D-Parafuso Chato 5x80 (6x)

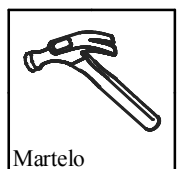
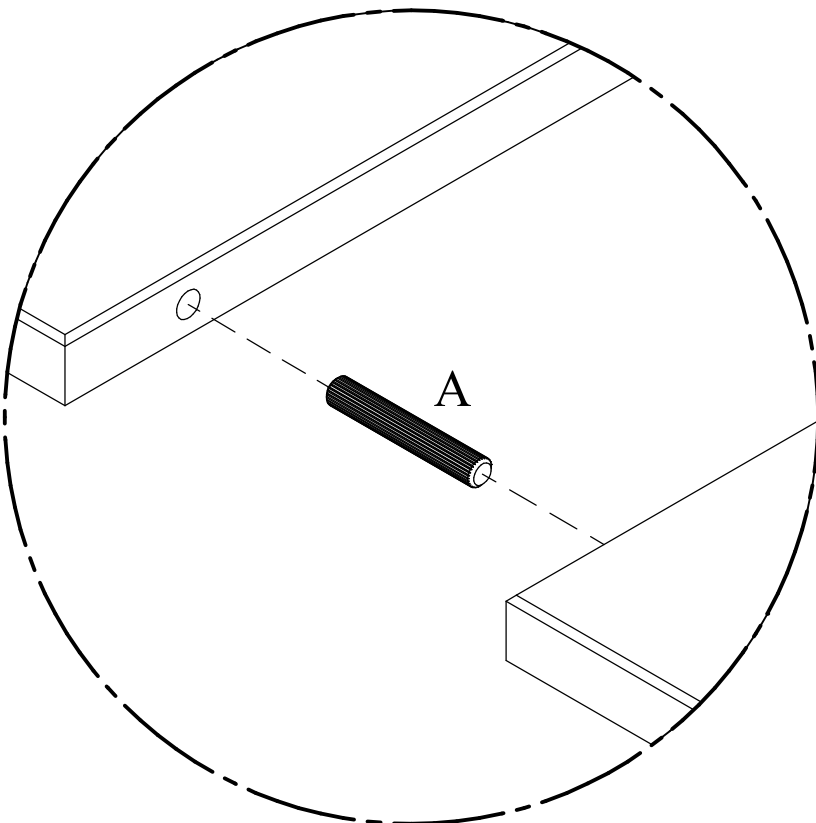
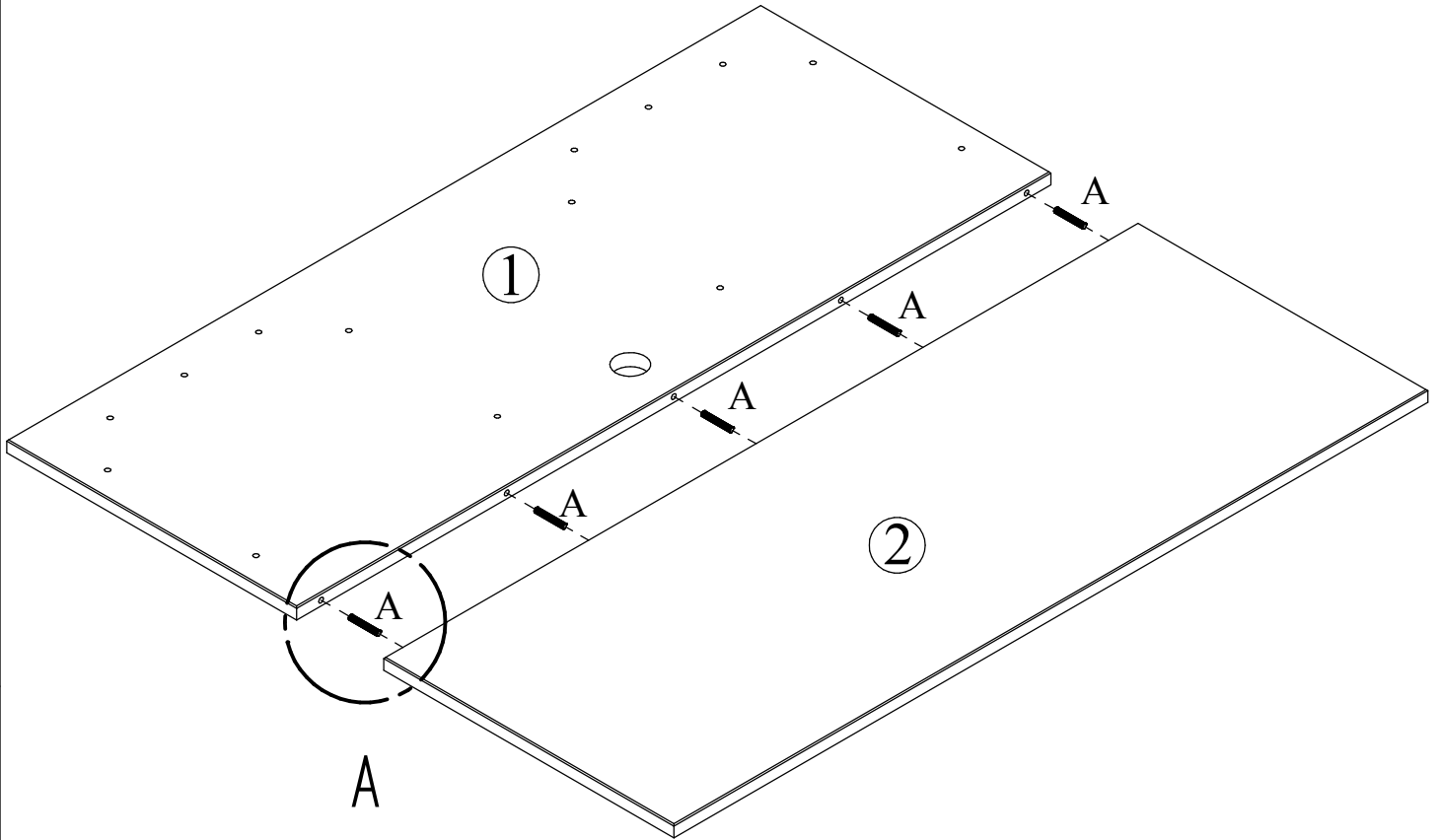


E-Bucha tijolo furado 8x50 (6x)

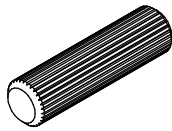
PASSO 1)



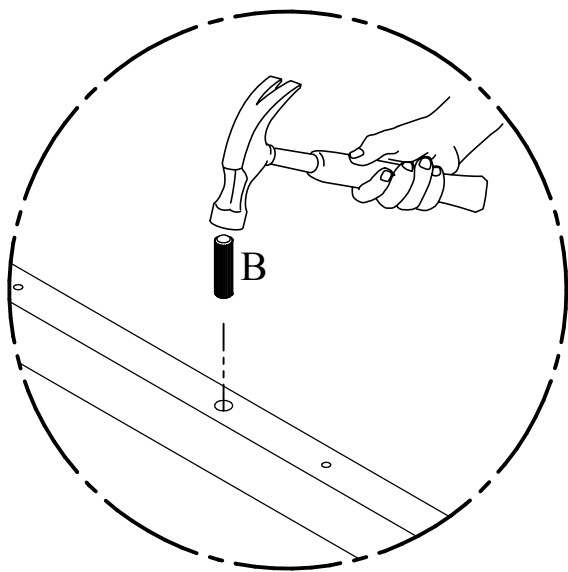
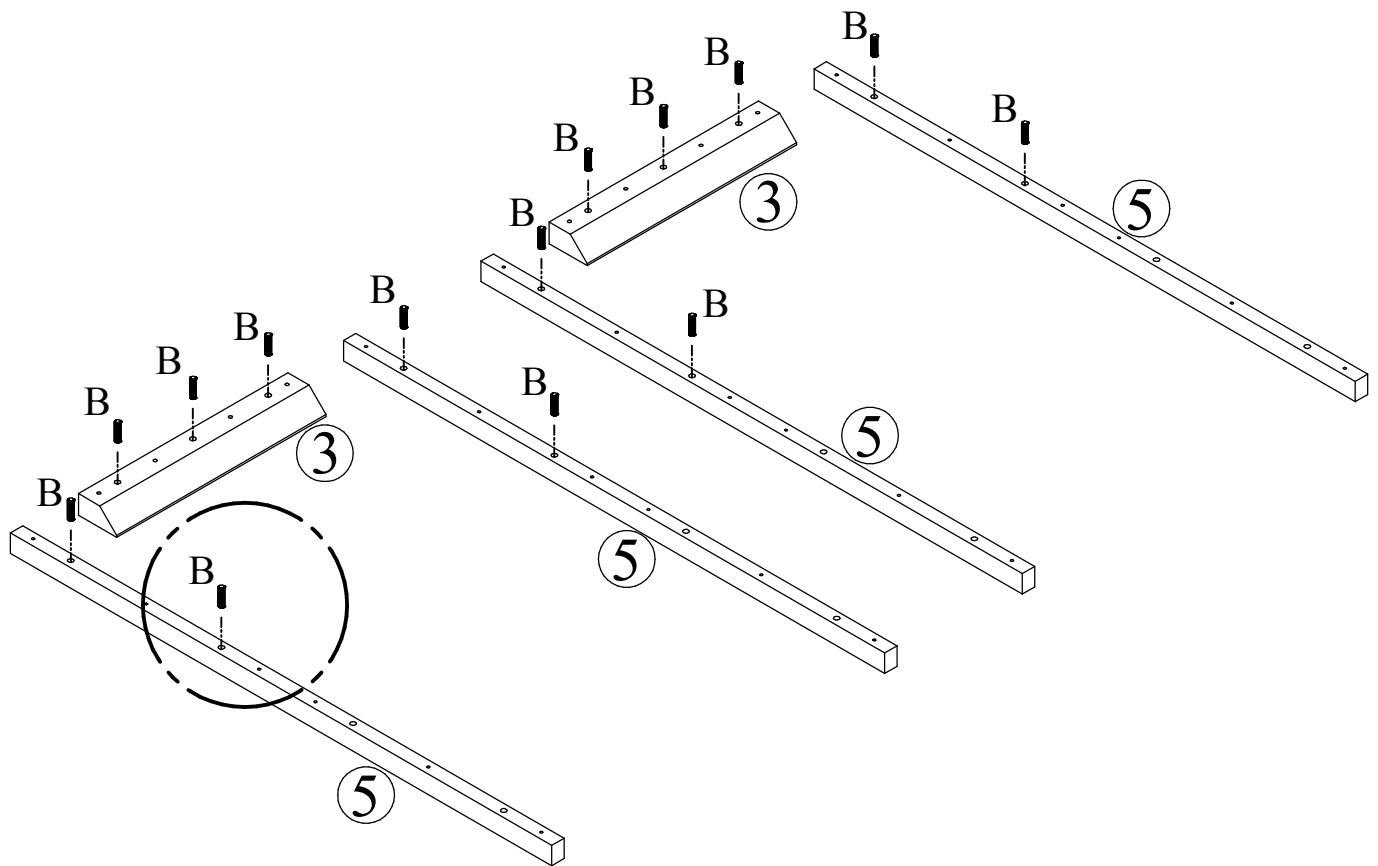
A-Cavilha 8x50 (5x)



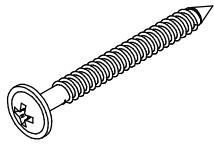
PASSO 2)



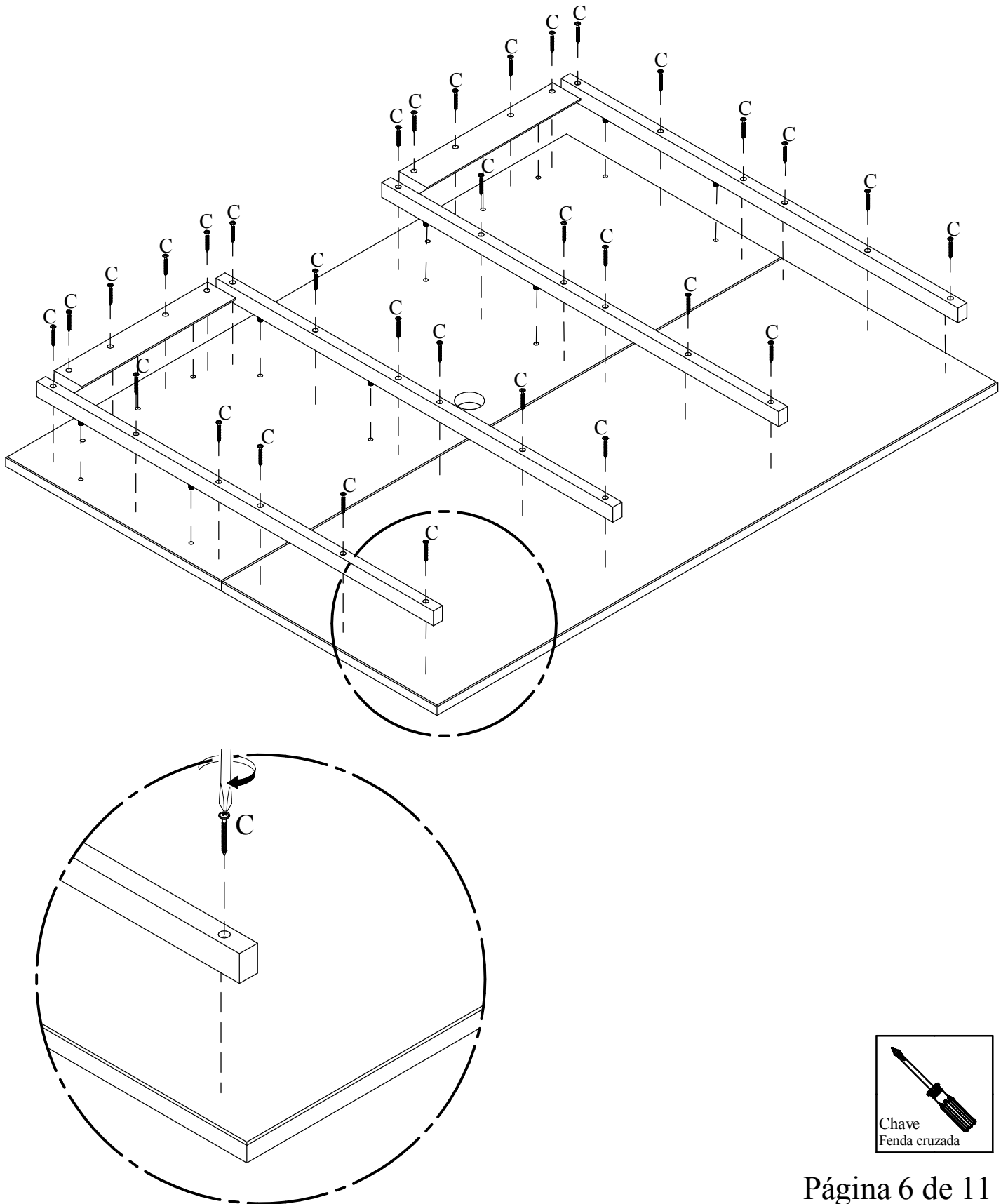
B-Cavilha 8x30 (14x)



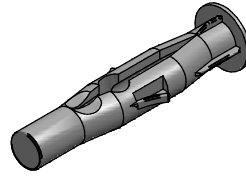
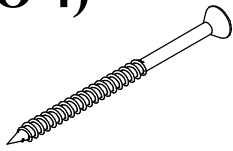
PASSO 3)



C-Parafuso Flangeado 4x40 (32x)



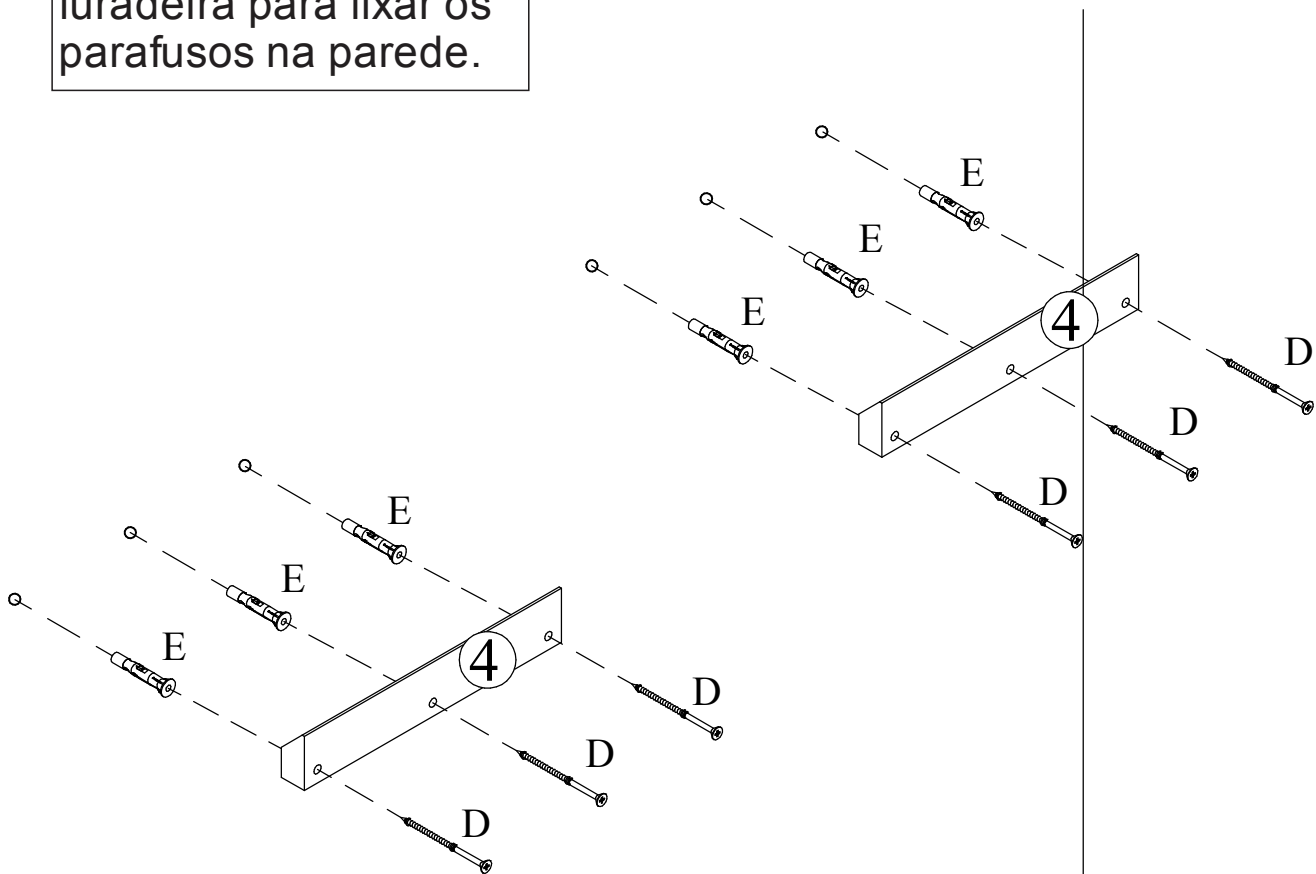
PASSO 4)



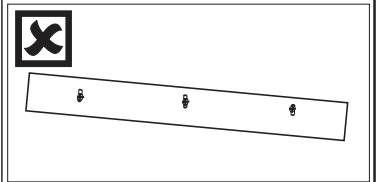
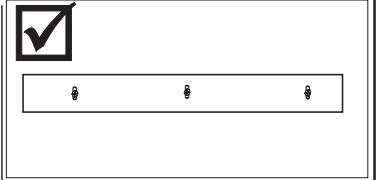
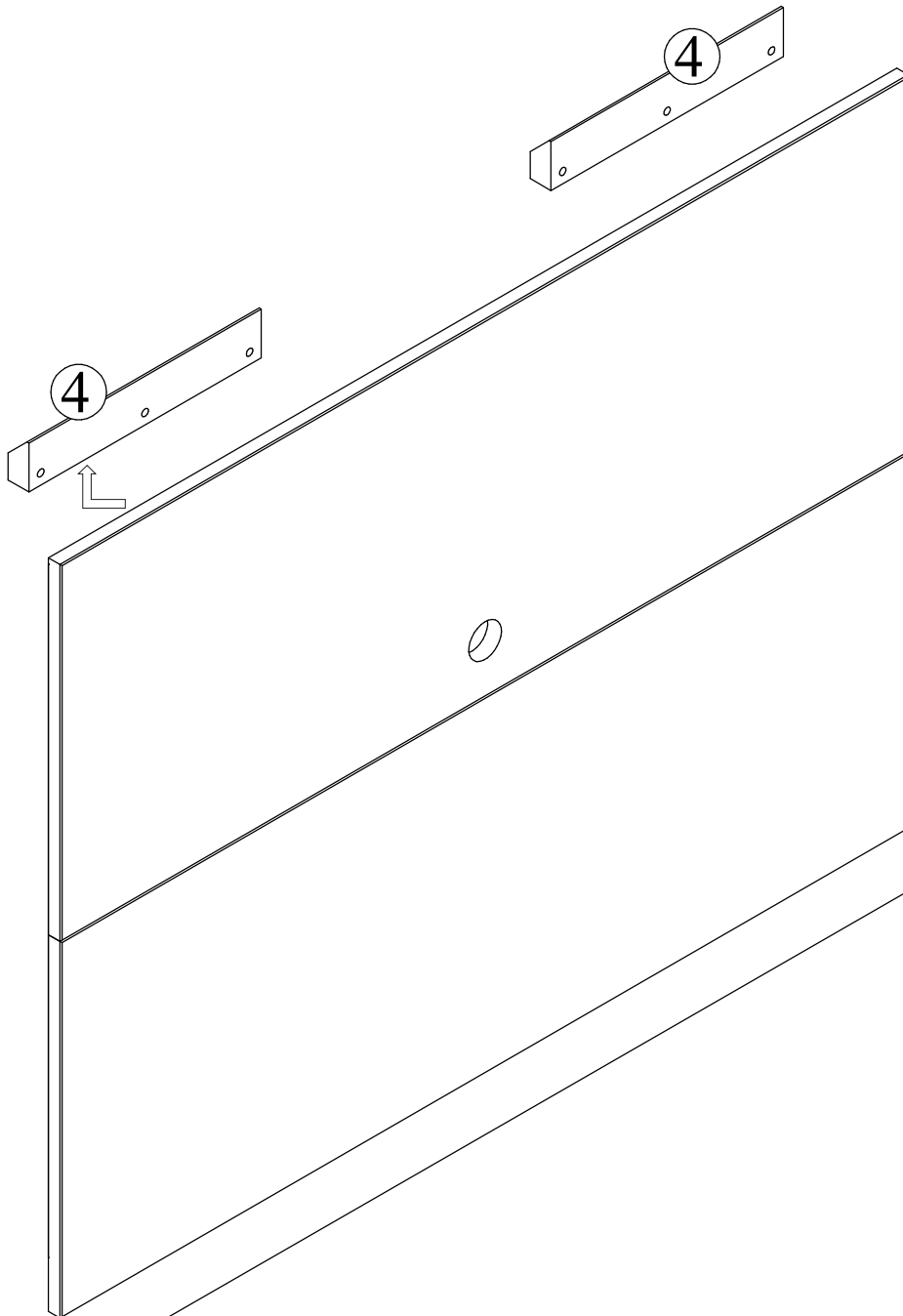
D-Parafuso Chato 5x80 (6x)

E-Bucha tijolo furado 8x50 (6x)

Por favor use uma furadeira para fixar os parafusos na parede.



PASSO 5)

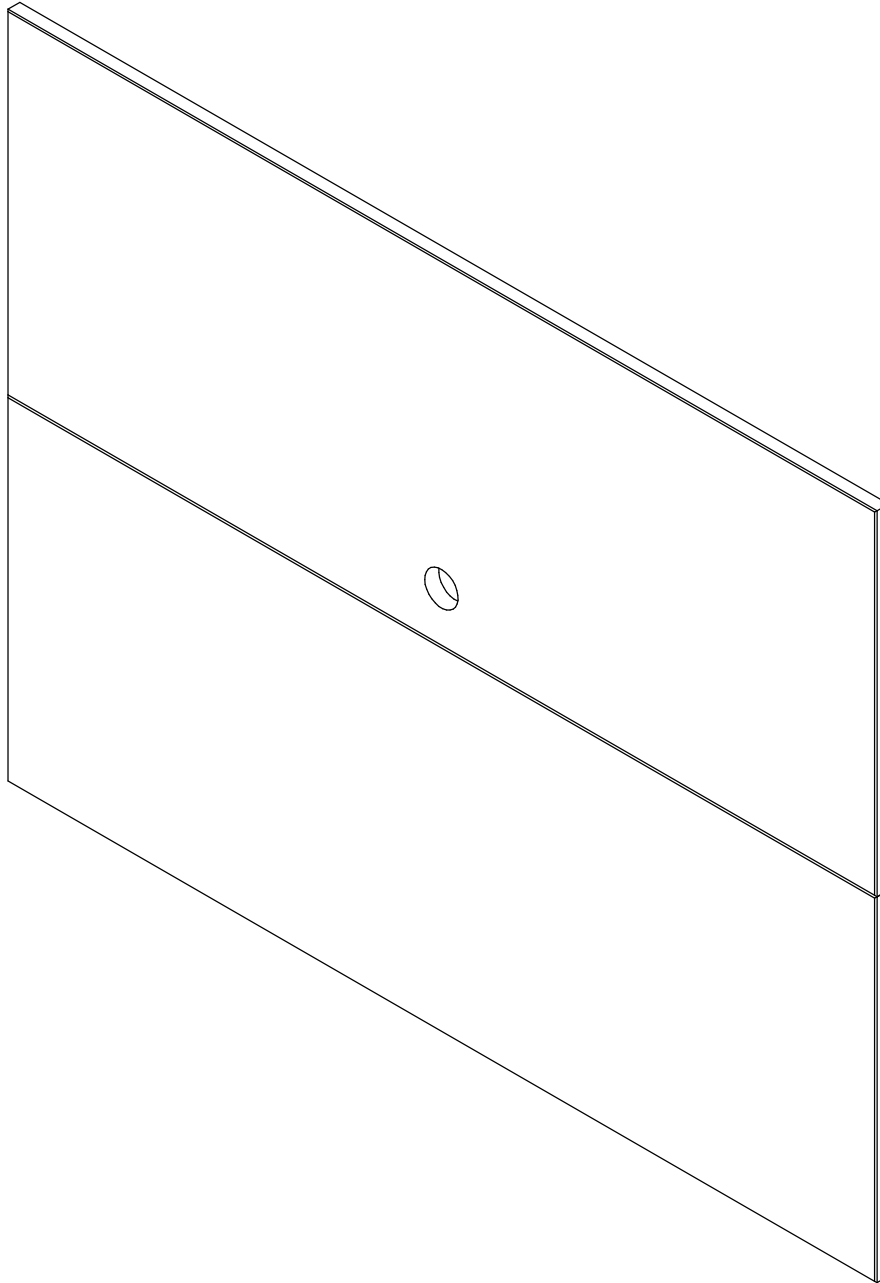


CUIDADOS COM O MÓVEL

Para limpeza e conservação deste produto, use apenas um pano macio, umidecido com água e sabão neutro (sem amônia).

Não use álcool, detergentes, abrasivos, etc...

Não deixe este produto em contato com o sol, fonte de calor ou ambiente com muito pó.





P&C
ArteMobili

Certificado de Garantia

Painel

Com o intuito de garantir a sua satisfação e confirmar o nosso compromisso com a qualidade, queremos que o Senhor (a), leia atentamente nossas recomendações para com o cuidado de seu móvel.

1. Proteja-o da incidência direta da luz solar.
2. Evite colocá-lo próximo de estufas ou saídas de ar condicionado.
3. Não deixe em lugar úmido e ambientes com muito pó.
4. Evite objetos pontiagudos sobre a sua superfície.
5. Para a limpeza deste produto, use apenas um pano macio, umedecido com água e sabão neutro.
6. Não use álcool, detergentes, abrasivos, etc...
7. A montagem deverá obedecer as instruções do manual, a montagem efetuada de maneira incorreta acarreta na perda da garantia.
8. Em caso de mudança de endereço possíveis avarias no transporte perderão a garantia.
9. Aperte os parafusos periodicamente.

IMPORTANTE: todas não conformidades deverão ser apontadas no momento do recebimento do produto.

Prazo de Garantia:

Será de seis (03) meses a garantia do móvel por defeitos de fabricação, ressalvadas condições normais de uso e as demais condições do presente certificado, contados da data da emissão da nota fiscal.

****O Certificado de garantia só será válido se apresentado juntamente com a nota fiscal.**

P&CArteMobili S/A | Av. Imperatriz Leopoldina, 727
Distrito Industrial | Cep 95320-000 | Nova Prata | RS
Fone (55.54) 3242.1890 | www.pcartemobili.com.br

P&C
ArteMobili