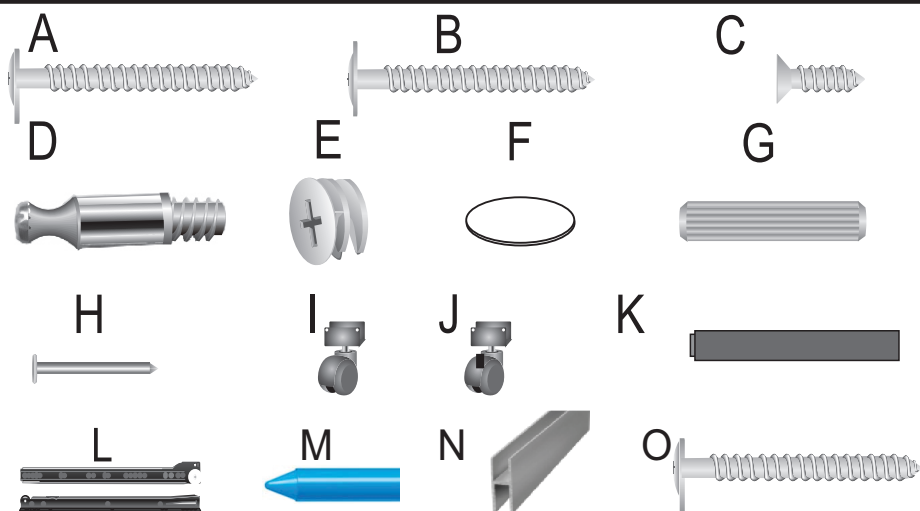


ACESSÓRIOS



Acessório Cômada Sapateira 6 Gavetas com Chave

CÓ D.	DESCRIÇÃO	QUANT.
A	Parafuso 4,0x40 Ch. Zinc	24
B	Parafuso 3,5x25 ch. bic	16
C	Parafuso 3,5x12	88
D	Mini fix	19
E	Tambor Giro Fix 9mm	19
F	Tapa Furo Adesivo	32
G	Cavilha 6x30	76
H	Prego	50
I	Rodizio 50 ch reta s/ trava	04
J	Rodizio 50 ch reta c/ trava	02
K	Puxador Mdf 350mm	08
L	Corrediça 350mm Telescópica	08 Pares
M	Giz de Cera	02
N	Perfil H 1380mm	02
O	Parafuso 5x40	03

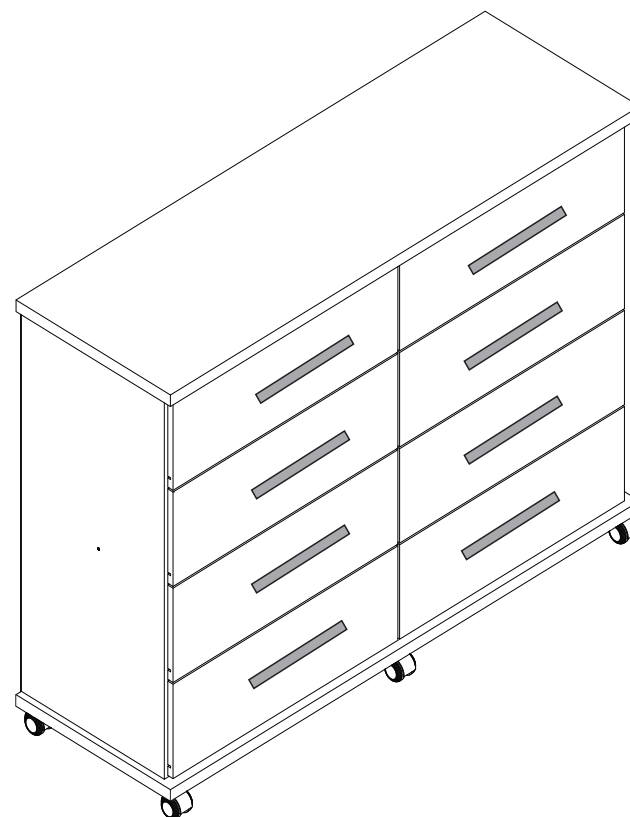
NEVES - ELO INDÚSTRIA E COMÉRCIO DE MÓVEIS LTDA.

MÓVEIS ELO
DESIGN E ESTILO PARA VIVER

www.moveiselo.com.br
e-mail: moveiselo@moveiselo.com.br

FONE/FAX (17) 3271-1685

Av. João Pazzotto nº 600 - Distrito Industrial - Cx. Postal 67 - NEVES PAULISTA - SP



CÔMODA 8 GAVETAS ROMA

MANUAL DE MONTAGEM

CÔMODA 8 GAVETAS ROMA

1

Fixar as corredejas nas Laterais 03, 04 e 05 c/ parafuso 3,5x12
Na peça 02 fixar os rodízios c/ paraf. 3,5x12.

2

Fixar a pç 02 na 03/04/05 c/ cavilhas e paraf 5x40.
Fixar as travas usando paraf. 3,5X25

3

Fixar Tampo 01 com girofix e cavilhas.

4

Vista traseira

Pregas os fundo c/ prego, juntamente c/ perfil H.

5

x8
Fixar a pç 11 nas 09 usando cavilhas+Giro fix
Fixar a pç 10 nas 09 usando cavilhas+3,5X25
Fixar as corredejas usando paraf. 3,5x12
Fixar os puxadores usando paraf. 4x40.

6

Aspecto Final

VISÃO EXPLODIDA

ATENÇÃO

0,5 mm

Ao fixar a corredeja e observar a distancia exigida.

CÔMODA 8 GAVETAS ROMA

Nº	MEDIDA	DESCRIÇÃO	QT
01	1338x435x25	Tampo	01
02	1338x435x25	Base	01
03	900x400x15	Lateral Esquerda	01
04	900x400x15	Lateral Direita	01
05	900x400x15	Divisória	01
06	635x50x12	Trava	04
07			
08	1305x310x03	Fundo Traseiro	03
09	350x180x12	Lateral Gaveta	16
10	610x180x12	Contra Fundo	08
11	645x220x15	Frente Gaveta	08
12	598x363x03	Fundo Gaveta	08