



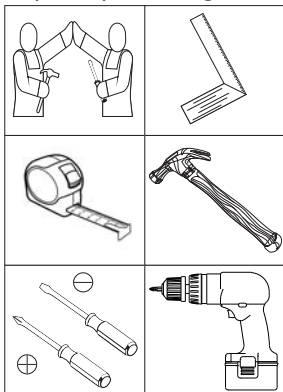
siena móveis

INSTRUÇÕES DE MONTAGEM

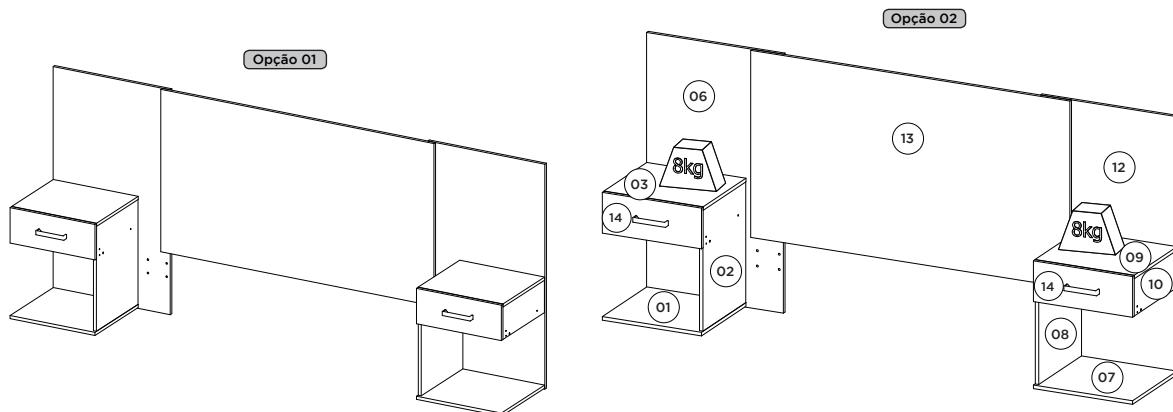
Cabeceira Happy

- ☐ DE602-05 - Branco HP
- ☐ DE602-10 - Branco
- ☐ DE602-70 - Amêndoa
- ☐ DE602-76 - Gris
- ☐ DE602-83 - Moka
- ☐ DE602-94 - Rústico
- ☐ D602-101 - Café

Requisitos para montagem



Imagens meramente ilustrativas



Pesos máximos recomendados com carga uniformemente distribuídas.

Lista de Peças

Item	Caixa	Qtd	Descrição	Medidas (mm)
01=07	1/1	01	Base criado	435x400x15
02=08	1/1	01	Lateral maior criado	504x385x15
03=09	1/1	01	Tampo	435x385x15
04=10	1/1	01	Lateral menor criado	385x156x15
05=11	1/1	01	Travessa base da frente	403x73x15
06	1/1	01	Painel esquerdo criado	1080x600x15
07=01	1/1	01	Base criado	435x400x15
08=02	1/1	01	Lateral maior criado	504x385x15
09=03	1/1	01	Tampo	435x385x15
10=04	1/1	01	Lateral menor criado	385x156x15
11=05	1/1	01	Travessa base da frente	403x73x15
12	1/1	01	Painel direito criado	1080x600x15
13	1/1	01	Cabeceira	1400x780x15
14	1/1	02	Frente de gaveta	435x170x15
15	1/1	04	Lado de gaveta	350x105x15
16	1/1	02	Fundo de gaveta	359x346x3
17	1/1	02	Ripa de trás	348x105x15

AVISO

Para limpeza de seu móvel, use uma flanela seca ou umedecida, e não utilize produtos químicos que possam danificar seu produto.

SISTEMA DE MONTAGEM

O sistema de montagem dos produtos, funciona de acordo com a ordem crescente dos números indicados no desenho. Ex: 01, 02, 03, 04... até a conclusão da montagem.

Ferragens

A 04x	B 16x	C 08x	D 04x	E 08x	F 28x	G 40x
Parafuso 4,5x50mm CHT.	Parafuso 4,0x35mm CHT.	Parafuso 4,0x25mm CHT.	Parafuso 3,5x25mm FLA.	Parafuso 3,5x14mm FLA.	Parafuso 3,5x12mm CHT.	Cavilha 8x25mm
H 04x	I 08x	J 08x	K 04x	L 04x	M 02x	N 02x
Porca cilíndrica	Cantoneira plástica	Prego 12x12mm Anelado	Sapata "L" 16x20mm	Sapata 58x15mm	Puxador Luxor 128mm	Corrediça metal 350mm
O 01x	P 01x	Q 12x				
Sachê de cola	Etiqueta resinada Henn	Adesivo tapa parafuso 10mm				

