

**Aparador
Sabor**

Informações Úteis

Para assegurar a garantia, é recomendada a prévia conferência das peças e componentes, bem como a leitura do guia de montagem.

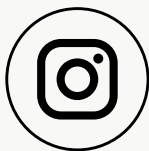
Qualquer dúvida sobre os nossos produtos você pode entrar em contato via nosso canal de atendimento:

Limpeza

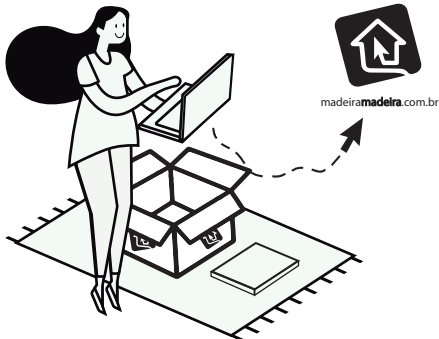
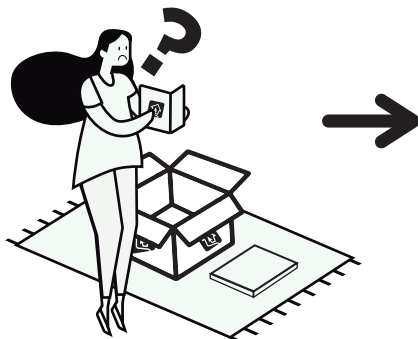
- Para começar a limpeza, retire o pó com flanela seca, depois use um pano macio, levemente umedecido com água. É possível o uso de detergente neutro, ou sabão neutro com água.
- De tempos em tempos, reaperte os parafusos do produto para garantir sua estabilidade e durabilidade.
- Tenha cuidado com a disposição de aparelhos eletrônicos sobre o móvel, a falta de ventilação e excesso de calor pode prejudicar a durabilidade e acabamento do seu produto.

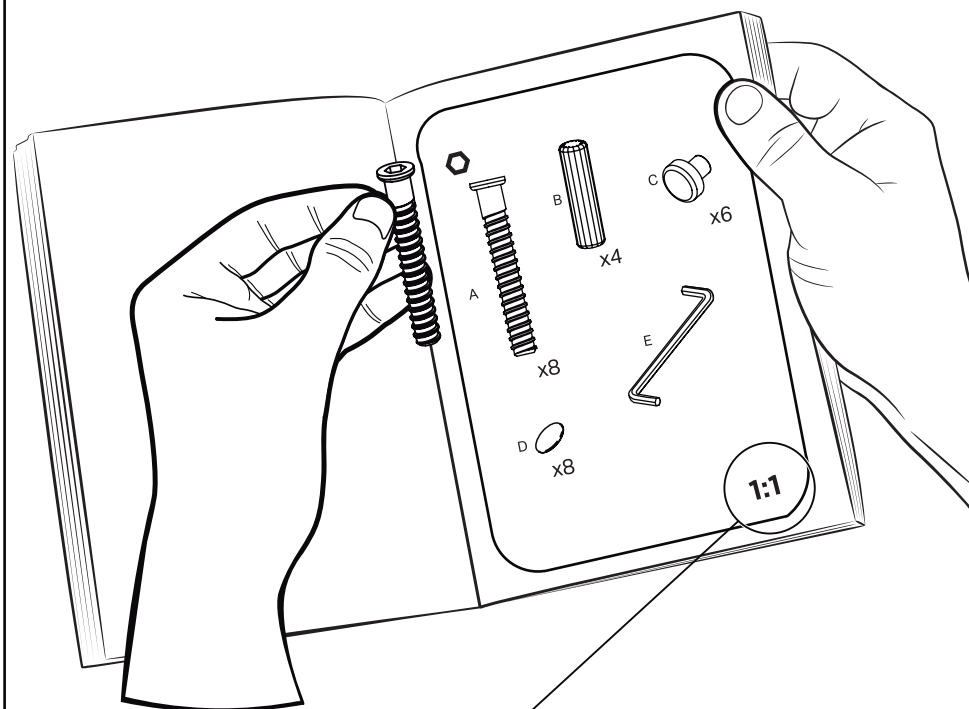
Para mais dicas amigas e inspirações de decoração acesse nosso Blog: <https://www.madeiramadeira.com.br/central-de-dicas>

Siga MadeiraMadeira:



madeiramadeira.com.br





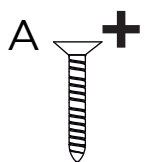
Preste Atenção!

As ferragens dos nossos manuais são sempre apresentadas nas mesmas proporções da peça na vida real. Caso apareça alguma dúvida no decorrer do processo de montagem, coloque a ferragem ao lado do desenho e faça a consulta :D

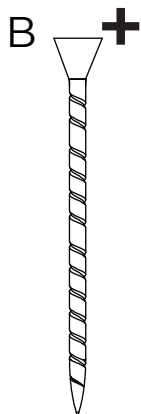


Símbolos:

-  Parafuso Phillips
-  Parafuso Fenda
-  Parafuso Allen



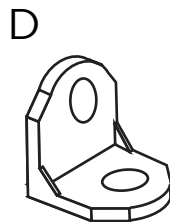
x56



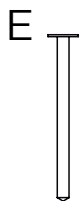
x8



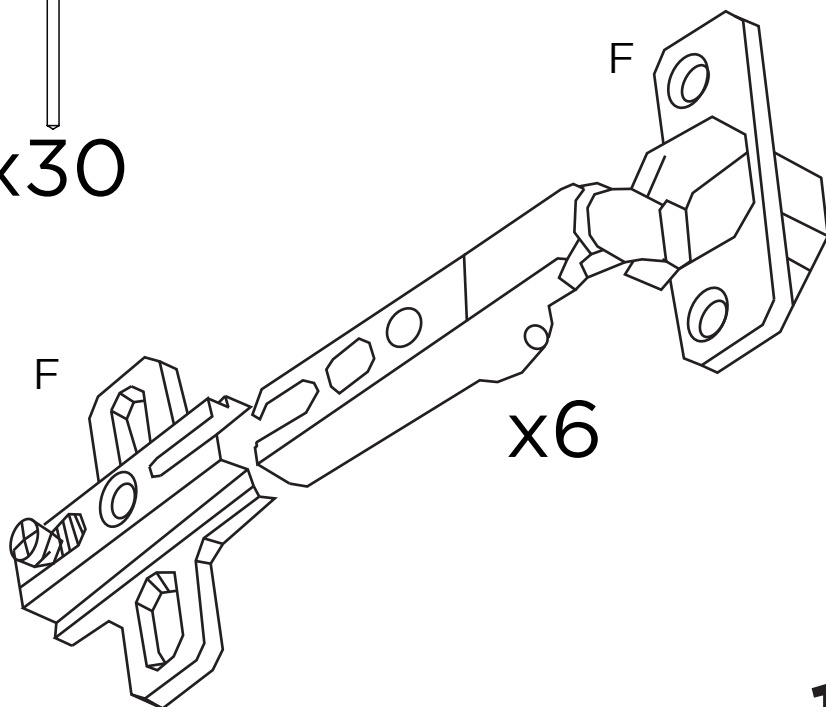
x4



x14



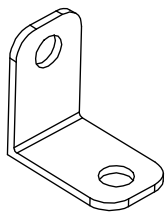
x30



x6

1:1

F



x1

H



x1

I

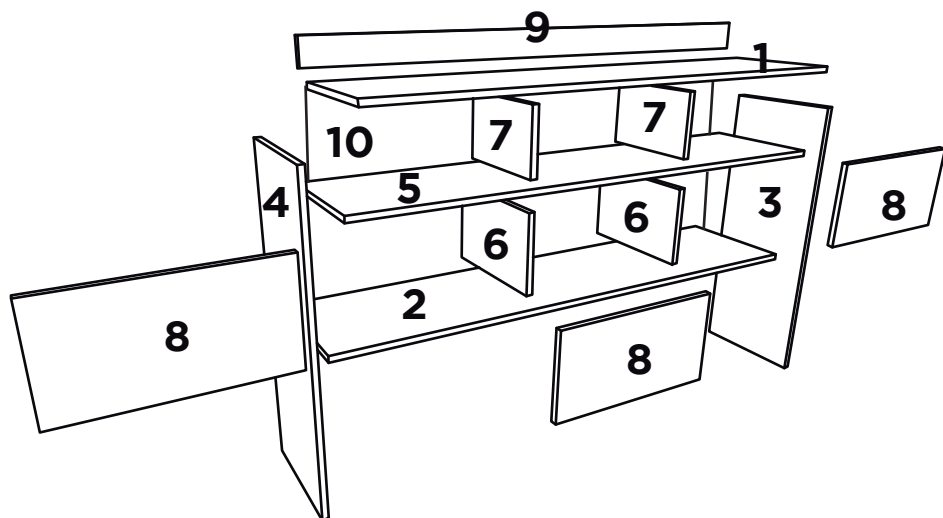


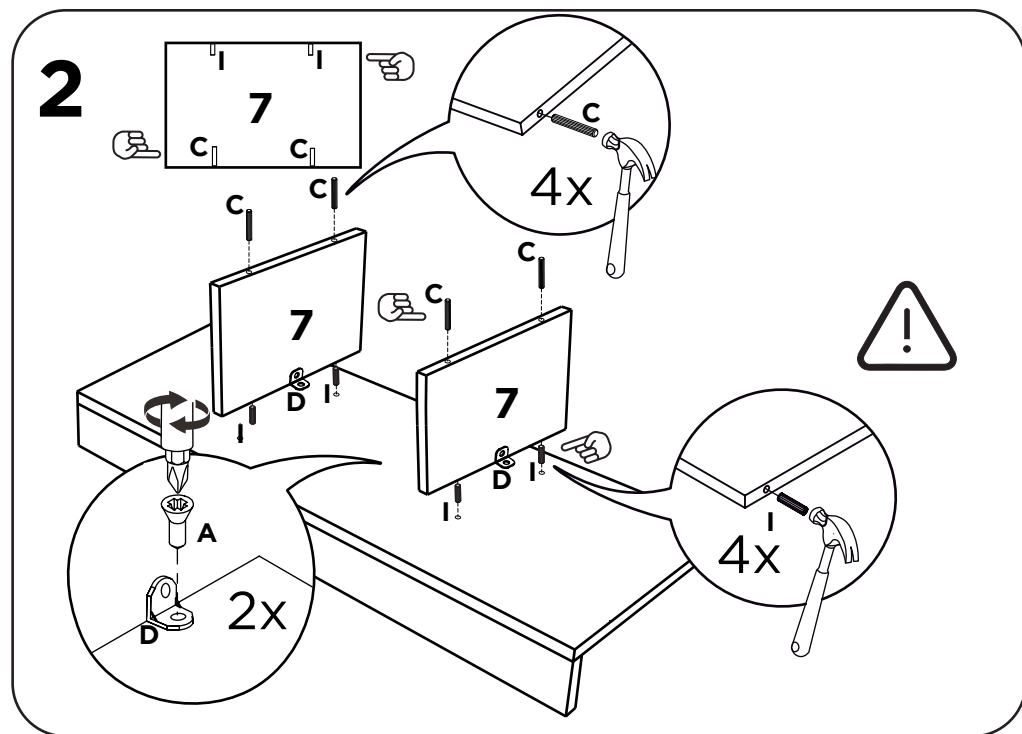
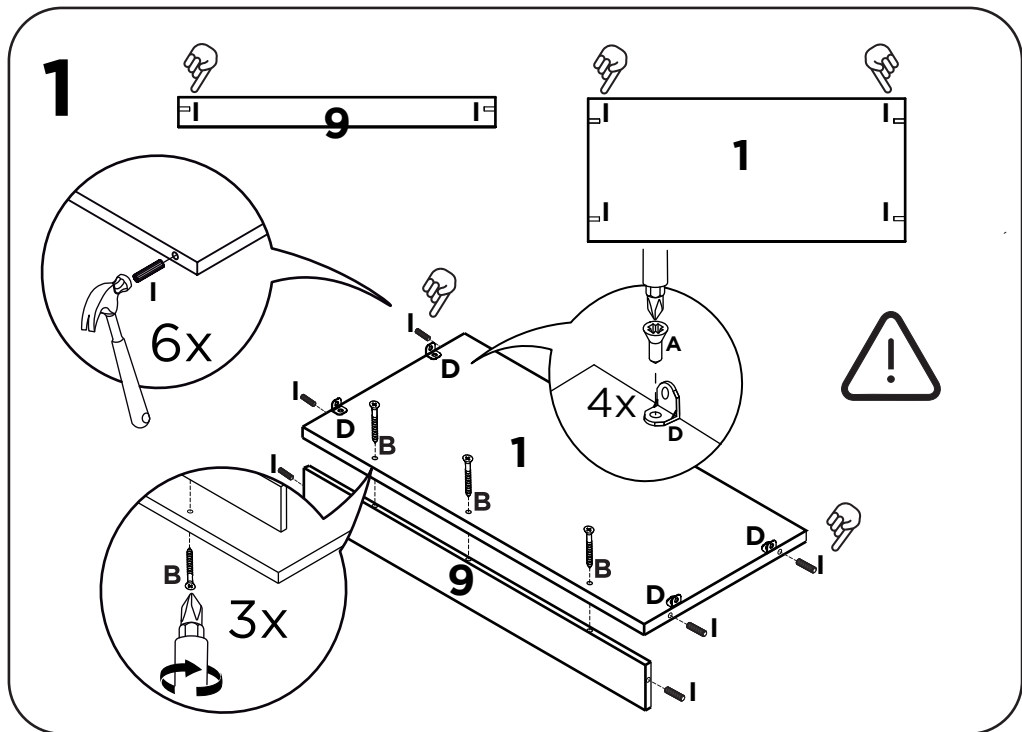
x24

1:1

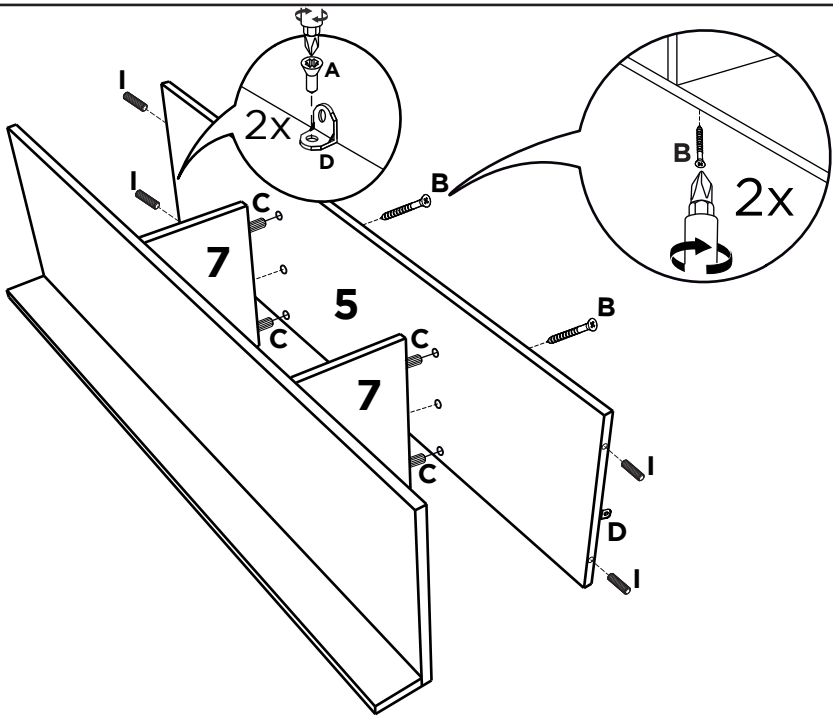
LISTA DE PEÇAS

Nº PEÇA	CÓDIGO FORNECEDOR	DESCRIÇÃO	QTD.	DIMENSÕES (mm)			PESO KG
				COMP.	LARG.	ESP.	
1	020400010211	Tampo	01	1310	300	15	4,138
2	020300010222	Base	01	1310	300	15	4,138
3	020100040307	Lateral D	01	780	300	15	2,464
4	020100030307	Lateral E	01	780	300	15	2,464
5	020500010210	Prateleira	01	1310	300	15	4,138
6	021200020204	Divisória	02	195	300	15	0,616
7	021600020204	Apoio	02	160	250	15	0,421
8	020600260202	Porta	03	438	230	15	1,060
9	021900030302	Costa Superior	01	1310	70	15	0,965
10	021400100100	Fundo	01	1325	220	3	0,834

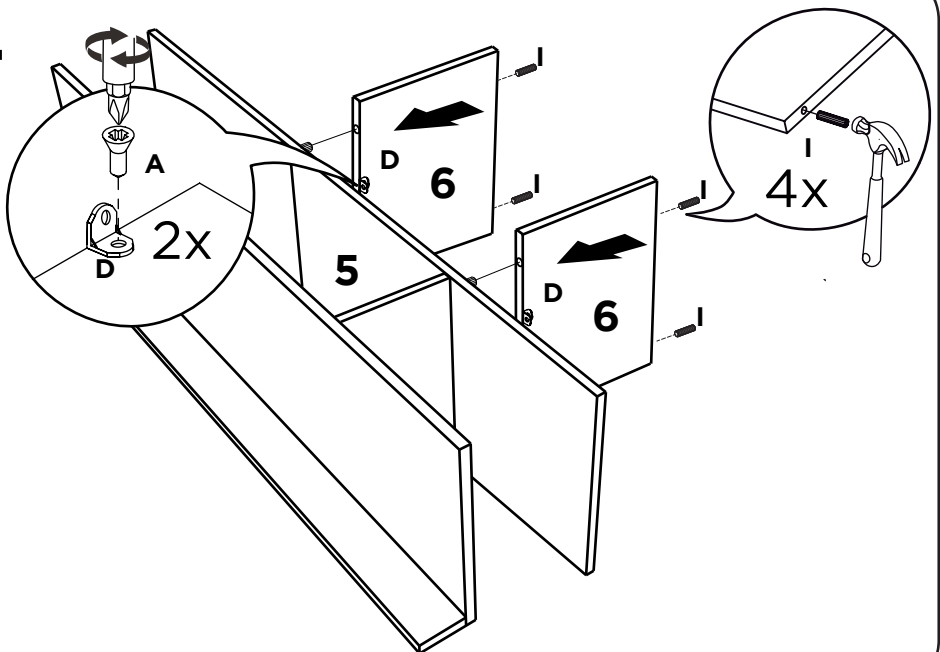




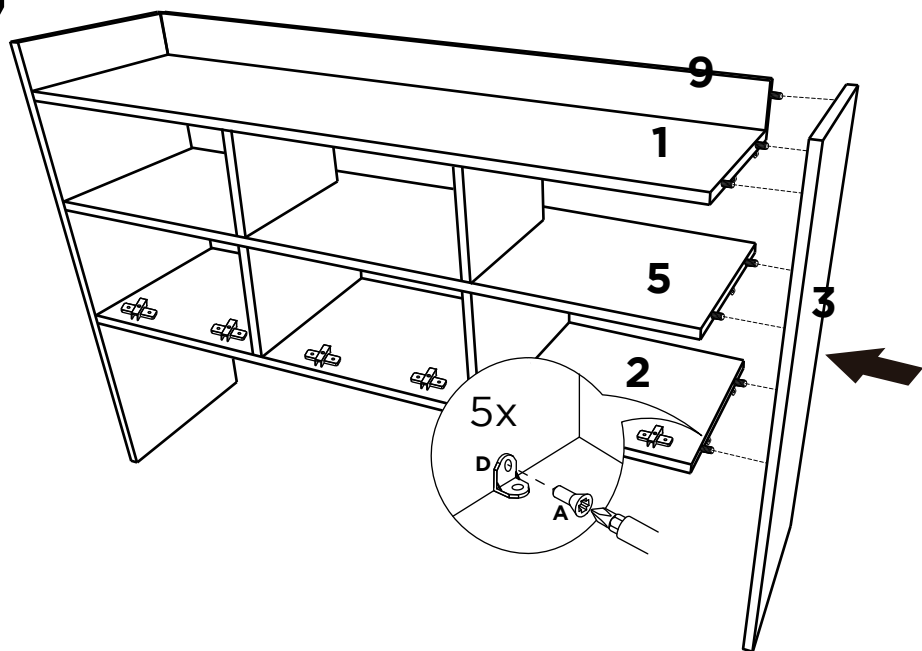
3



4



7



8

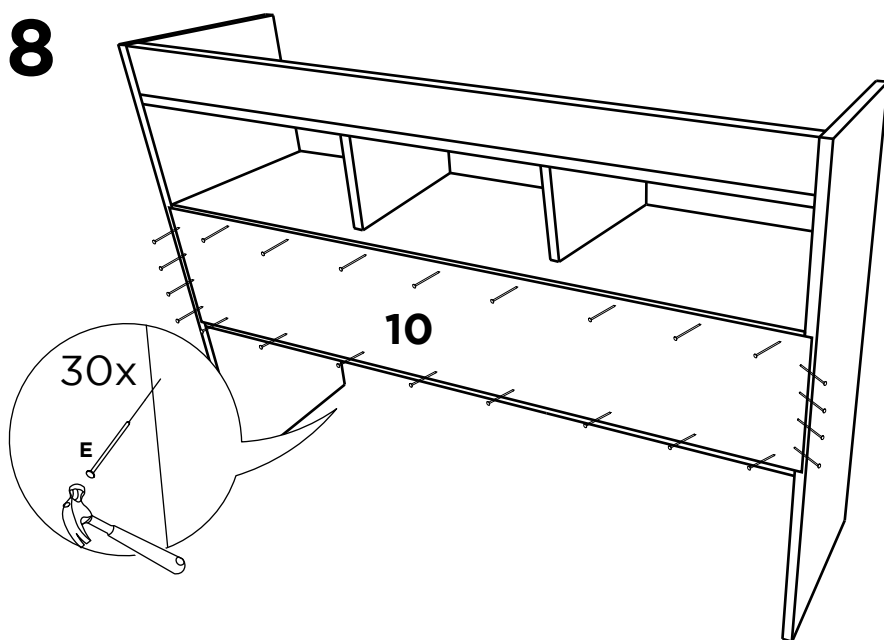
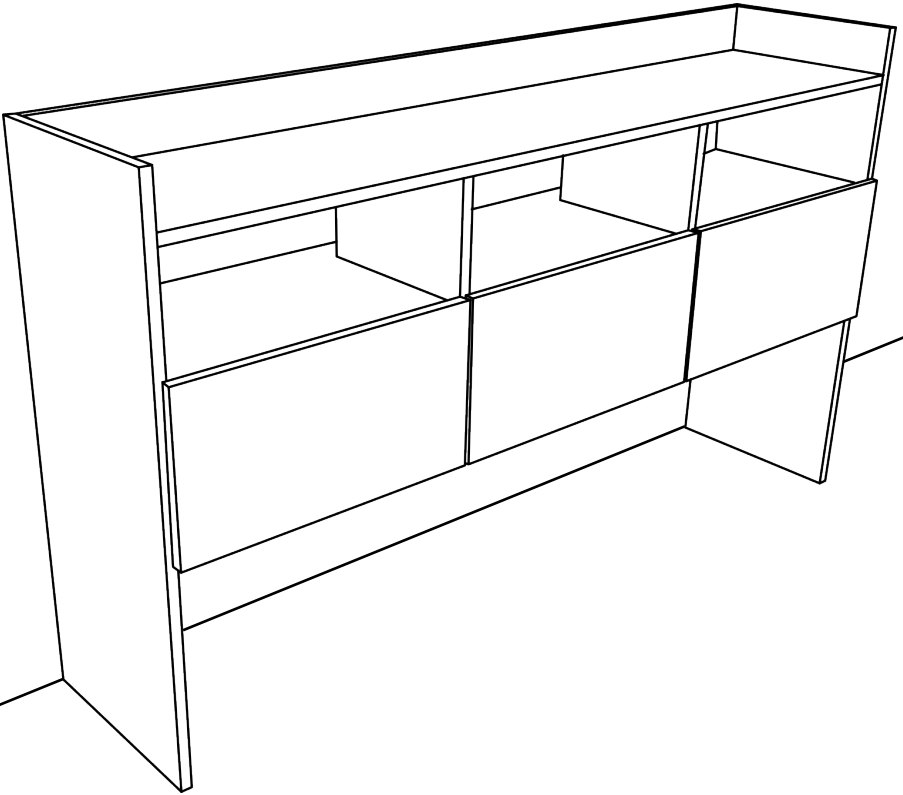


Diagram 9 illustrates the step of attaching the bottom panel to the frame. The main drawing shows a perspective view of the shelving unit's frame with the bottom panel being positioned underneath. The panel is secured by screws labeled 'F'. Two circular callouts provide detailed views: the left callout shows a close-up of the panel being aligned with the frame's lip, and the right callout shows a screwdriver being used to tighten a screw 'F' into the panel, which is also labeled with a large '8' and '6x'.





yes casa
by madeiramadeira
V01.