

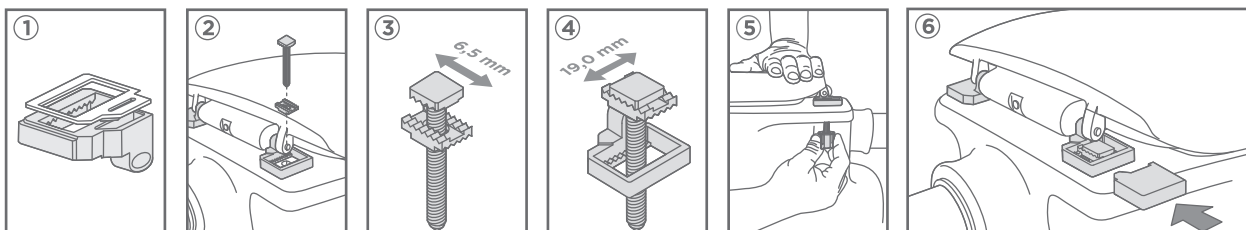
## Instruções de instalação

Instrucciones de instalación  
Setting instructions

- Verifique a base antiderrapante que acompanha o produto. Se for avulsa, encaixe as bases antiderrapantes nas bases do assento (fig.1).
- Coloque o assento na louça com as bases na direção dos furos.
- Encaixe o parafuso no suporte e depois os dois na base (fig.2).
- Regule o parafuso com movimentos laterais para encontrar o centro dos furos na louça, para isso existe uma variação de aproximadamente 6,5 mm em relação ao suporte (fig.3).
- Regule o suporte junto com o parafuso com movimentos para frente e para trás, encontrando a melhor acomodação do assento na louça, para isso existe uma variação de aproximadamente 19,0 mm em relação a base (fig.4).
- Rosqueie a porca no parafuso até fixar o assento na louça (fig.5) e finalize encaixando a tampa de acabamento (fig.6).

- Verifique la base antiderrapante que acompaña el producto. Si es suelta, encaje las bases antiderrapantes en las bases del asiento (fig.1).
- Coloque el asiento en el inodoro con las bases en la dirección de los agujeros.
- Fije el tornillo en el soporte y después los dos en la base (fig.2).
- Regule el tornillo con movimientos laterales para encontrar el centro de los agujeros del inodoro, para hacerlo hay una variación aproximada de 6,5 mm en relación al soporte (fig.3).
- Regule el soporte con el tornillo, moviéndolos hacia adelante y atrás, hasta tener la mejor ubicación del asiento en lo inodoro. Para eso hay una variación de 19,0 mm en relación a la base (fig.4).
- Enrosque la tuerca en el tornillo, hasta fijar el asiento en el inodoro (fig.5) y finalizar encajando la tapita de acabado (fig.6).

- Verify that the anti-slip base comes with the product. If separate, fit the anti-slip bases on the seat's base (pic.1).
- Place the seat on the toilet with the bases in the hole's direction.
- Place the screw on the support and then place both in the base (pic.2).
- Regulate the screw moving it to the sides to find and fit the holes in the bowl, there is a 6,5 mm variation of the screw in the support (pic.3).
- Regulate the support with the screw moving it back and forward to find the perfect seat position, there is a 19,0 mm variation of the support in the base (pic.4).
- Place the thread in the screw and fix the seat in the toilet bowl (pic.5) and place the finishing lid (pic.6).



## Limpeza

Limpeza / Cleaning

Para manter seu assento com boa aparência, faça sua limpeza usando apenas uma esponja ou pano macios e sabão neutro. Não use saponáceos, álcool, esponja de aço, detergentes fortes ou produtos químicos agressivos.

Para mantener su asiento con buena apariencia, haga la limpieza utilizando una esponja o paño suave y jabón neutro. No use sustancias abrasivas, alcohol, malla de acero, detergentes fuertes o productos químicos agresivos.

To keep your seat with good appearance, clean it by using a soft sponge or a cloth with neuter detergent (soap). Don't use abrasive saponaceous steel wool, strong detergents or aggressive chemical products.

Composição básica: EVA, nylon, polipropileno.  
Composición básica: EVA, nylon, polipropileno.  
Basic composition: EVA, nylon, polypropylene.



**ASTRA**

SAC 0800.165051  
www.astra-sa.com

ASTRA S/A IND. E COM. • CNPJ: 50.949.528/0001-80  
R. Colégio Florence, 59 - Jd. Primavera - Jundiá - SP  
Otros países/Other countries:  
+55 (11) 4583-7749/7736 • export@astra-sa.com  
Fabricado no Brasil - Hecho en Brasil - Made in Brazil