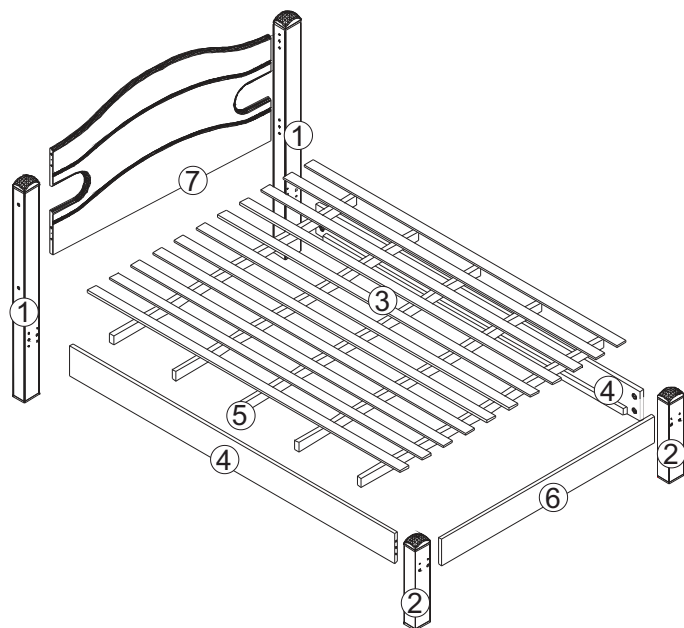


Roma

Cama 140 E 90



Pessoas Necessárias

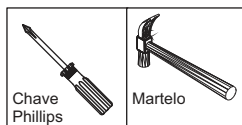
Ferramentas Necessárias

para Montagem



1 pessoas

(Não Fornecidas)



Chave
Phillips

Martelo

ATENÇÃO

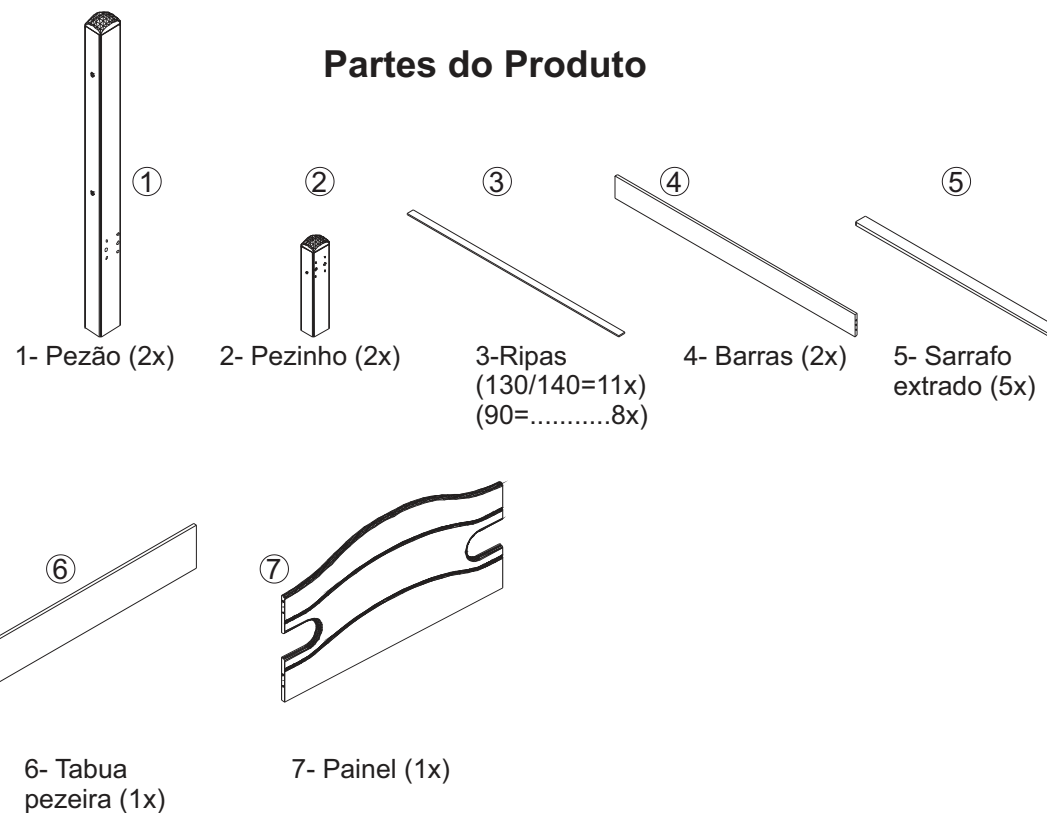
- 1- Ler e observar atentamente toda a instrução antes de iniciar a montagem.
- 2- A montagem do produto deverá ser feita em uma superfície limpa e plana. Aconselhamos utilizar a embalagem para forrar o chão a fim de não danificar o produto.
- 3- Evitar batidas e o contato com objetos cortantes.

LIMPEZA

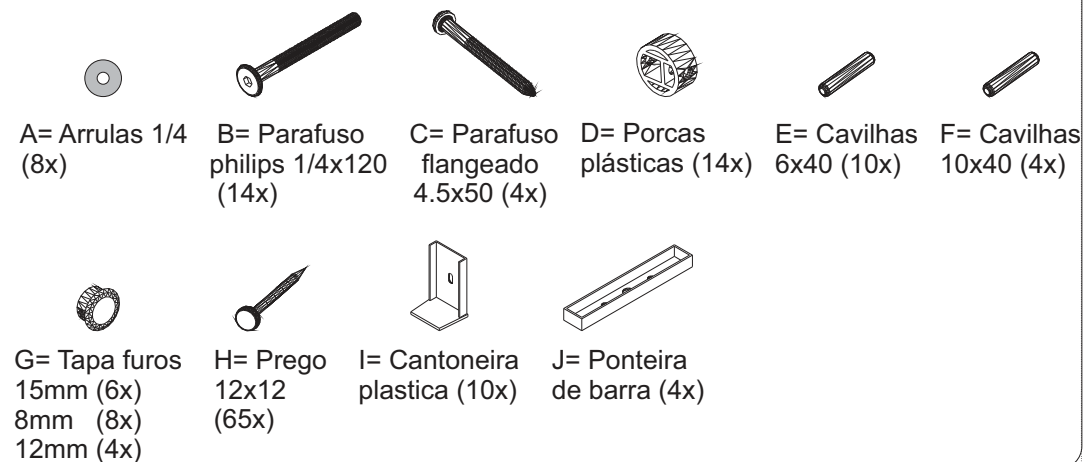
- 1- Pano levemente umedecido com água, seguido de pano seco.
- 2- Não utilizar produtos químicos ou abrasivos.



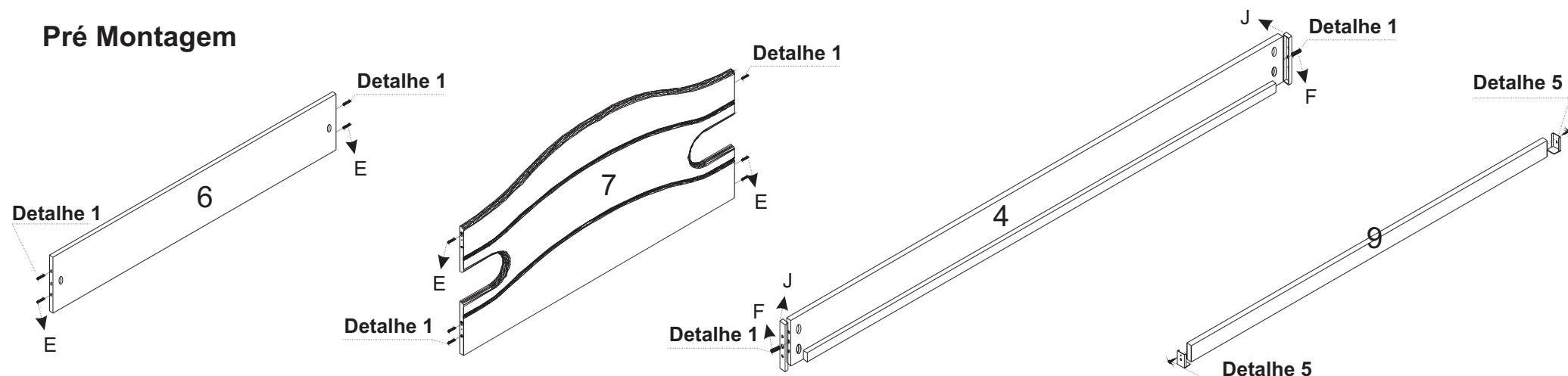
Partes do Produto



Componentes



Pré Montagem



Montagem

