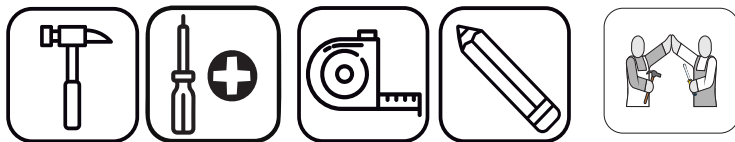


**Guarda Roupa Monte Carlo**

## Para a montagem do produto você vai precisar de:



- ✓ Confira as peças, componentes e se possui as ferramentas necessárias para a montagem
- ✓ Para proteger seu móvel, coloque as peças sobre um tapete
- ✓ Para realizar a montagem, são necessárias **2** pessoas.  
Convide sua família e amigos para montar com você.

## Informações Úteis

Este certificado garante ao cliente a reposição de qualquer peça que possa apresentar falha ou defeito de fabricação.

### Vigência da Garantia

A garantia abrange todas as peças, partes e componentes que eventualmente venham apresentar defeito de fabricação no prazo de 03 (três) meses, contando a partir da entrega do produto ao consumidor, mediante nota fiscal de compra, que passa a fazer parte integrante deste certificado.

### A garantia cessa se ocorrer um dos seguinte casos:

- 1) Se o produto for alterado ou consertado por pessoa não autorizada pela loja;
- 2) Se houver utilização de peça ou componente não original, adaptado ao produto;
- 3) O defeito seja decorrente de negligência do montador ou do consumidor em relação as instruções do esquema de montagem ou em manuseio do produto.

### Conservação do Produto

- \* Para limpar não use nenhum tipo de produto, tais como sabão, esponja de aço, álcool e lustra-móveis.
- \* Use somente uma flanela seca. Não molhe nem exponha o móvel à umidade, a luz solar diretamente ou outra forma de calor.
- \* Não encoste o móvel na parede. Não o arraste.

É importante assimilar que o esquema de montagem, que acompanha este certificado, deverá permanecer em poder do cliente, pois se houver necessidade de assistência, ela só será atendida mediante o encaminhamento do citado esquema de montagem, assinalando a peça que estiver com defeito e sobretudo, o número do lote de fabricação. Ainda, a Maxel Móveis se reserva o direito de solicitar foto da peça com problema para tomar as demais providências.

Para solicitar assistência técnica, identificar:  
Razão Social, N° da NF, Descrição da peça e Cor.  
Email : [assistencia@maxelmoveis.com.br](mailto:assistencia@maxelmoveis.com.br)


Nota: A Assistência Técnica deverá ser solicitada à Loja

Siga Maxel Móveis



O MANUAL ESTÁ DISPONÍVEL EM NOSSO  
SITE. ACESSE: [WWW.MAXELMOVEIS.COM.BR](http://WWW.MAXELMOVEIS.COM.BR)

# LISTA DE FERRAGENS

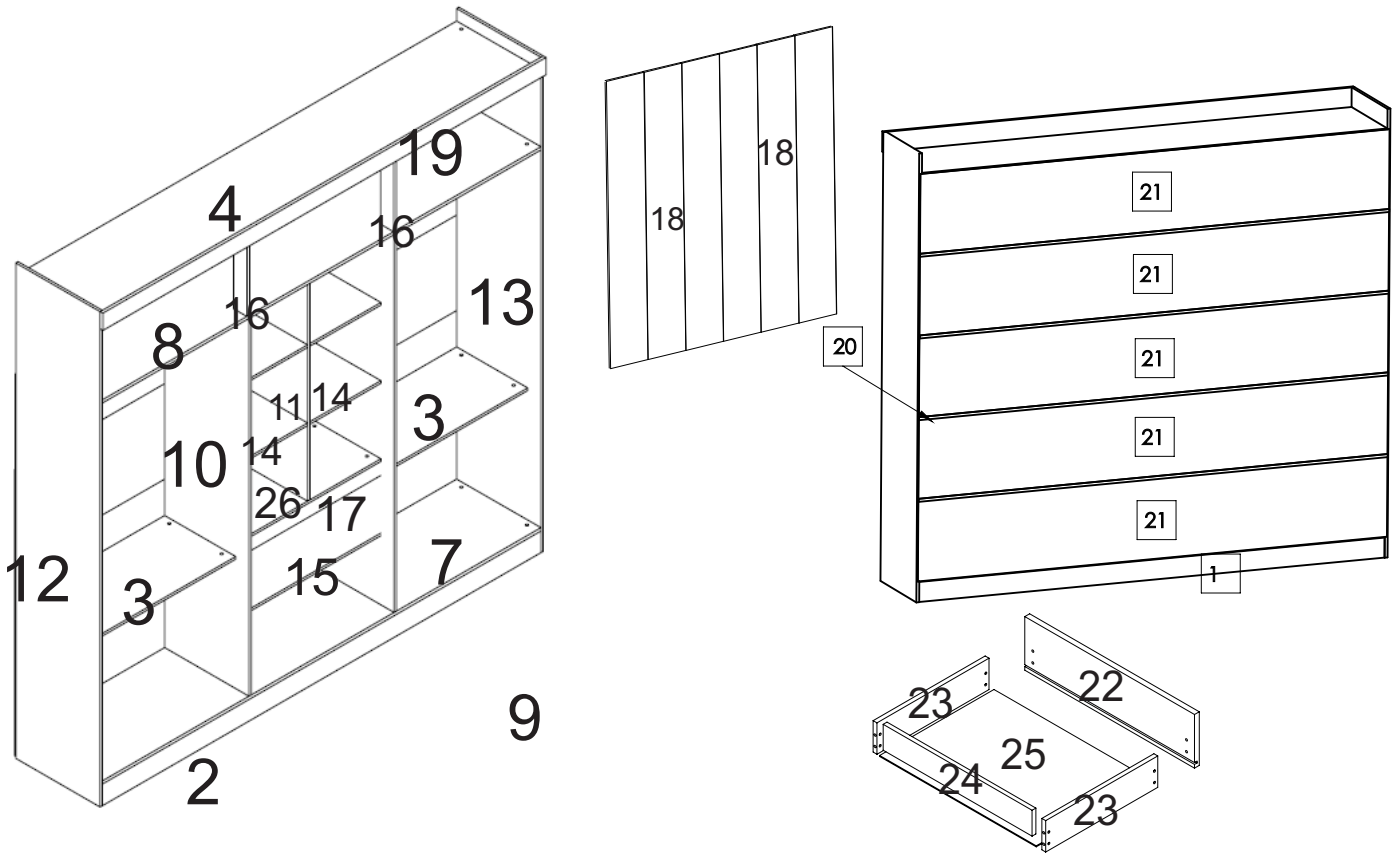
REF.	CÓD.	Descrição	ILUSTRAÇÃO	QTD.
A	22660	PORCA CILÍNDRICA		42
B	23092	CAVILHA 6 X 30MM		28
C	65330	PARAFUSO 3,5X30 MM C.CHATA		36
D	65134	DOBRADIÇA AL6 35 MDO. ALTA		18
E	20997	CALÇO P/ DOBRADIÇA 3MM AL6		18
F	60161	CANTONEIRA PLÁSTICA 18X18		38
G	22605	DISTANCIADOR CORREDIÇA		24
H	23950	PARAFUSO 3,5X40 MM C.CHATA		4
I	20026	PREGO 10X10		166
J	65351	SAPATA BRANCA DESLIZANTE		8
K	13712	PARAFUSO 3,5X16 C. CHATA		48
L	22204	SUORTE CABIDEIRO OBLONGO		4
M	60454	CORREDIÇA TELESCÓPICA		6
N	23064	PARAFUSO 4,5X45 MM C.CHATA		20
O	20009	PARAFUSO 3,5X12 MM C.CHATA		260
P	22357	COLA BISNAGA		1
Q	20145	ETIQUETA		1
S	23020	PARAFUSO 4,5X45 FLANGEADO		20
S	22659	SUORTE PRATELEIRA 8X10 BRANCO		20
T	11098	PARAFUSO 3,5X12 FLANGEADO		36
U	20100	PORCA SEXTAVADA		12
V	10033	PARAFUSO 4MMX25 ZINCADO		12
X	20015	CAVILHA 8 X 30MM		4

PARA CONFERIR AS MEDIDAS DOS PARAFUSOS  
UTILIZE A RÉGUA ABAIXO.



Lista de peças

Ref.	Código MDP		Descrição	Qtd	Dimensões (mm)		
	Branco	Cinamon off white			Comp	Larg	Esp
1	P05539		RODAPE DE TRAS	1	2346	100	15
2	P05538	P05888	RODAPE FRONTAL	1	2346	100	15
3	P05532		BASE SOBRE GAVETA	2	774	380	12
4	P05548		BASE SUPERIOR	1	2346	451	15
5	25312		VARÃO DE METAL 755 MM	2			
6	25391		KIT PUXADOR PERFIL	3			
7	P05547		BASE INFERIOR	1	2346	451	15
8	P05550		BASE DO MALEIRO	1	2346	451	12
9	P05552		LATERAL INTERNA DIR.	1	1750	451	12
10	P05551		LATERAL INTERNA ESQ.	1	1750	461	12
11	P05553		DIVISÓRIA INTERNA COLMEIA	1	1075	380	12
12	P05529	P05886	LATERAL EXTERNA ESQ.	1	2295	451	15
13	P05528	P05885	LATERAL EXTERNA DIR.	1	2295	451	15
14	P05534		PRATELEIRAS COLMEIA	4	381	370	12
15	P05536		PRATELEIRA INFERIOR	1	774	380	12
16	P05554		BATENTE INTERNO	2	342	70	12
17	P05804		FECHAMENTO BASE COLMEIA	1	774	70	15
18	P05544	P05889	PORTAS	6	2125	369	15
19	P05540	P05887	VISTA FRONTAL	1	2376	70	15
20	18558		PERFIL 2346	4	-	-	-
21	P05546		FORRO INTERNO	5	2373	423	3
22	P05542		FRENTE GAVETA	6	710	145	15
23	P05202		LATERAL GAVETA	12	350	100	15
24	P05543		PARTE ATRAS DE GAVETA	6	655	70	15
25	P05545		FORRO DE GAVETA	6	683	355	3
26	p05533		BASE COMEIA	1	774	380	12
27	P05541		APOIO RODAPE	2	421	100	15



# Pré Montagem

Atenção antes de começar a montagem  
ler a página 2 com as instruções

Base do maleiro

8

16= 2X

Base superior

4

4X

Base inferior

7

4X

Base sobre gaveta

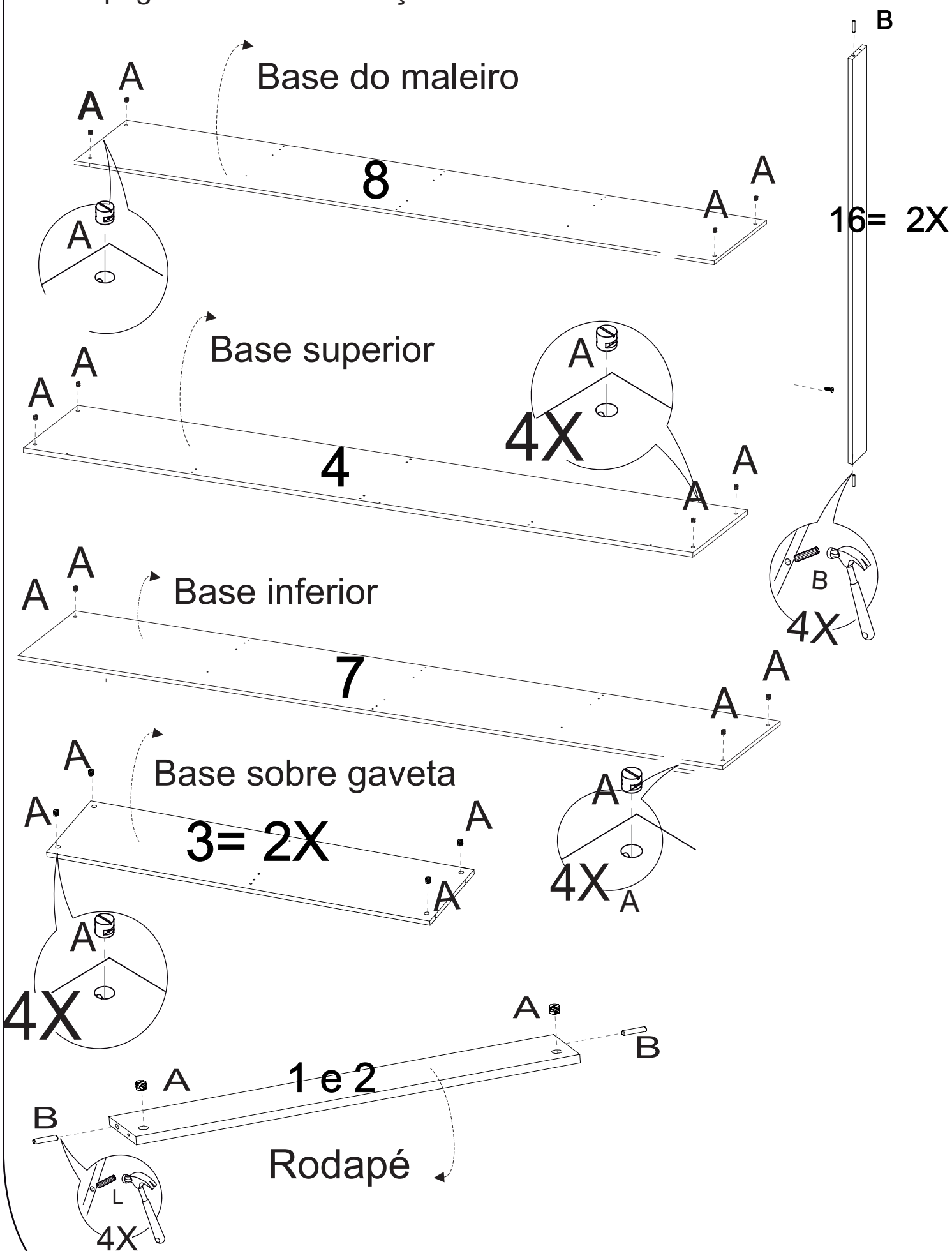
3= 2X

4X

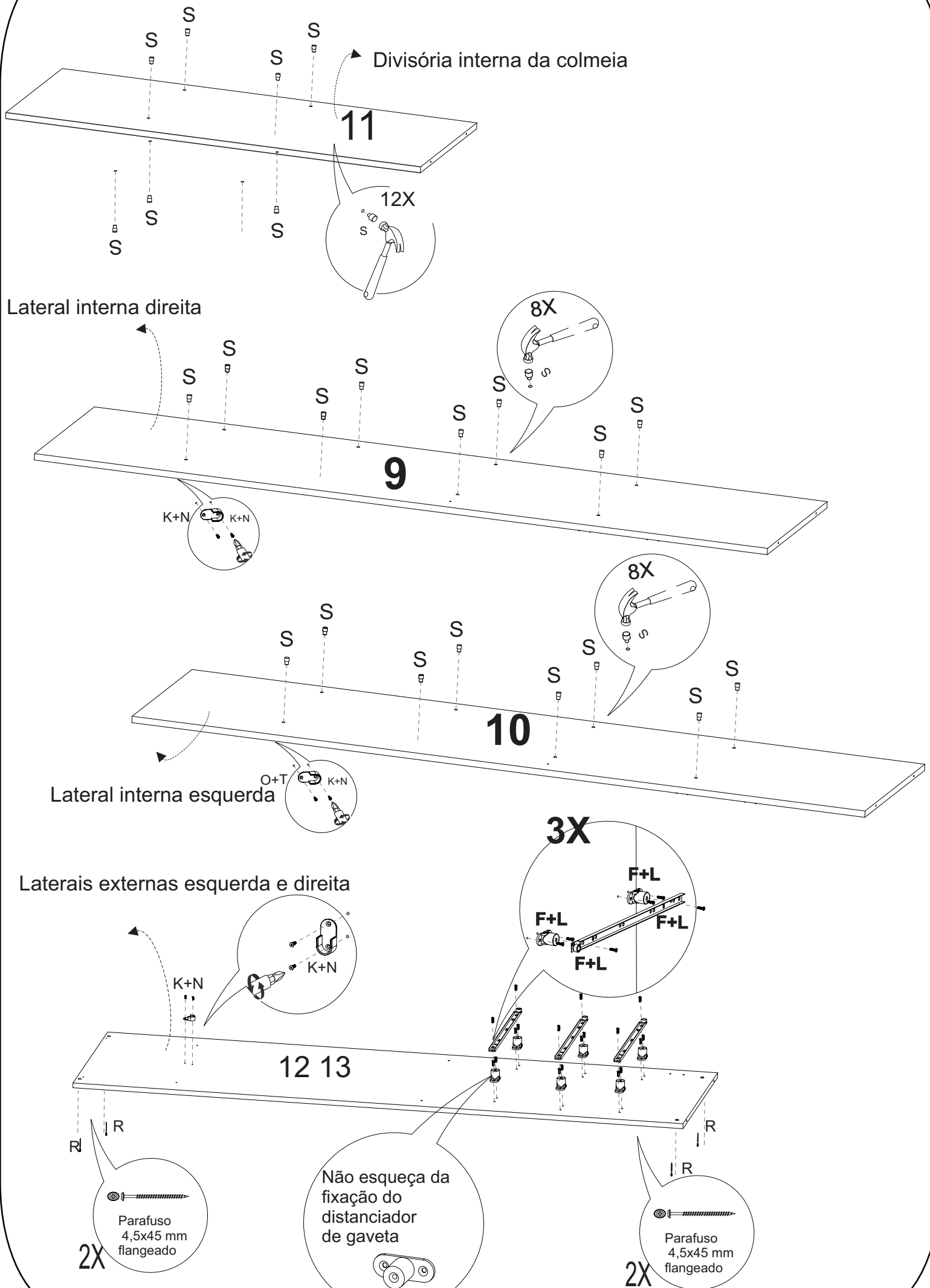
Rodapé

1 e 2

4X

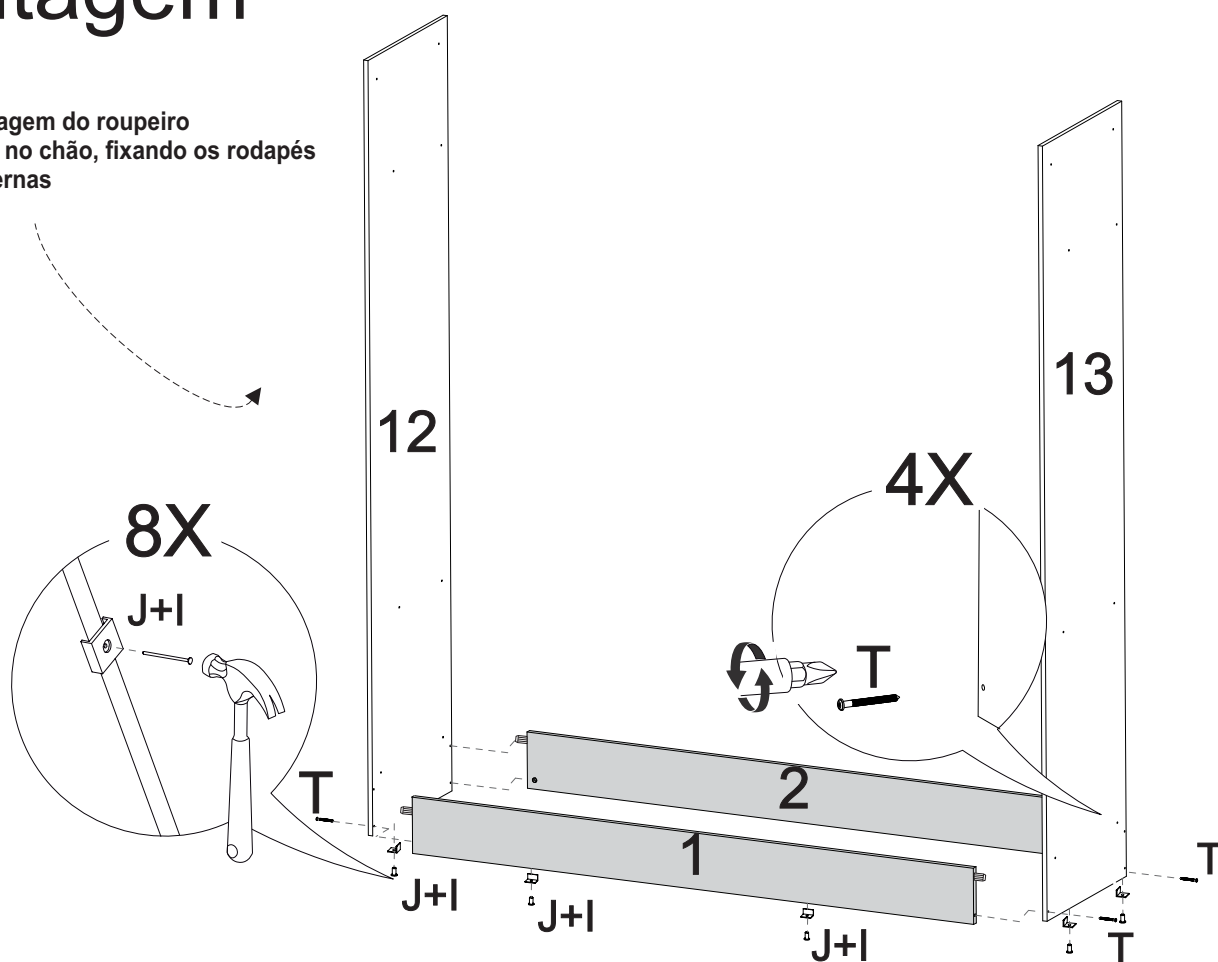


# Pré Montagem



# Montagem

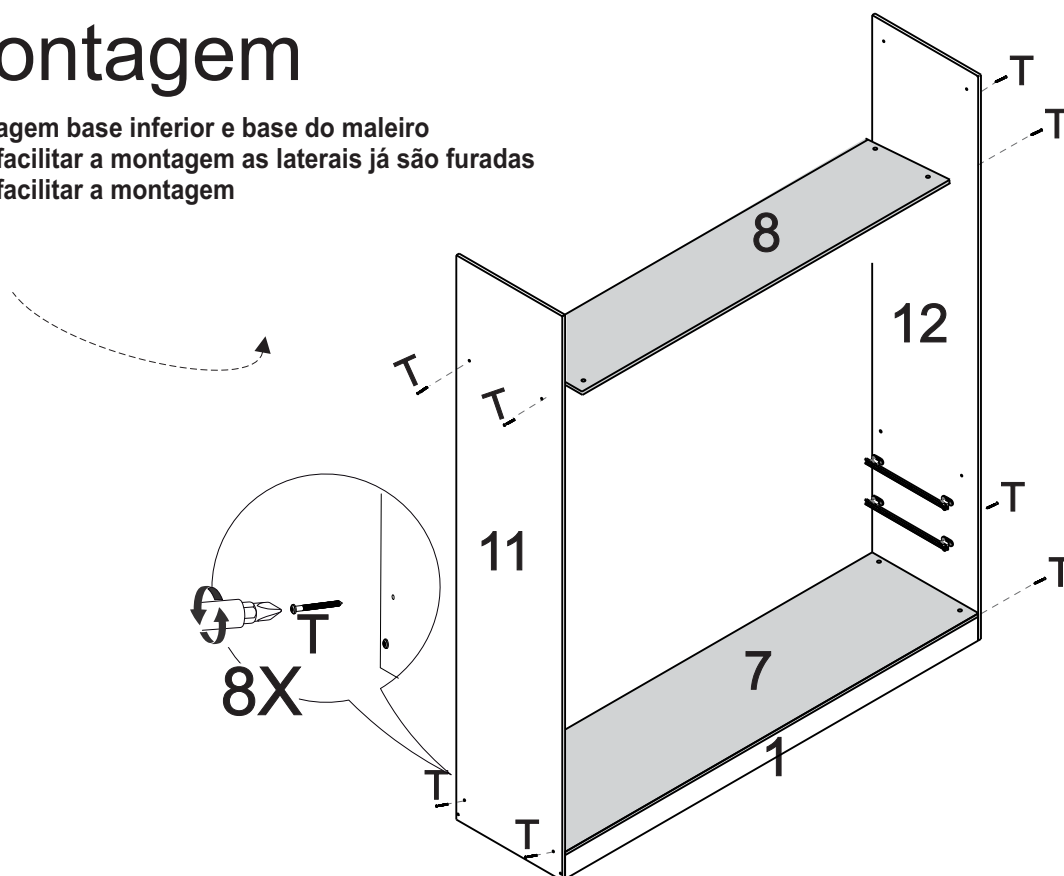
**Atenção:**  
Comece a montagem do roupeiro  
com ele deitado no chão, fixando os rodapés  
nas laterais externas



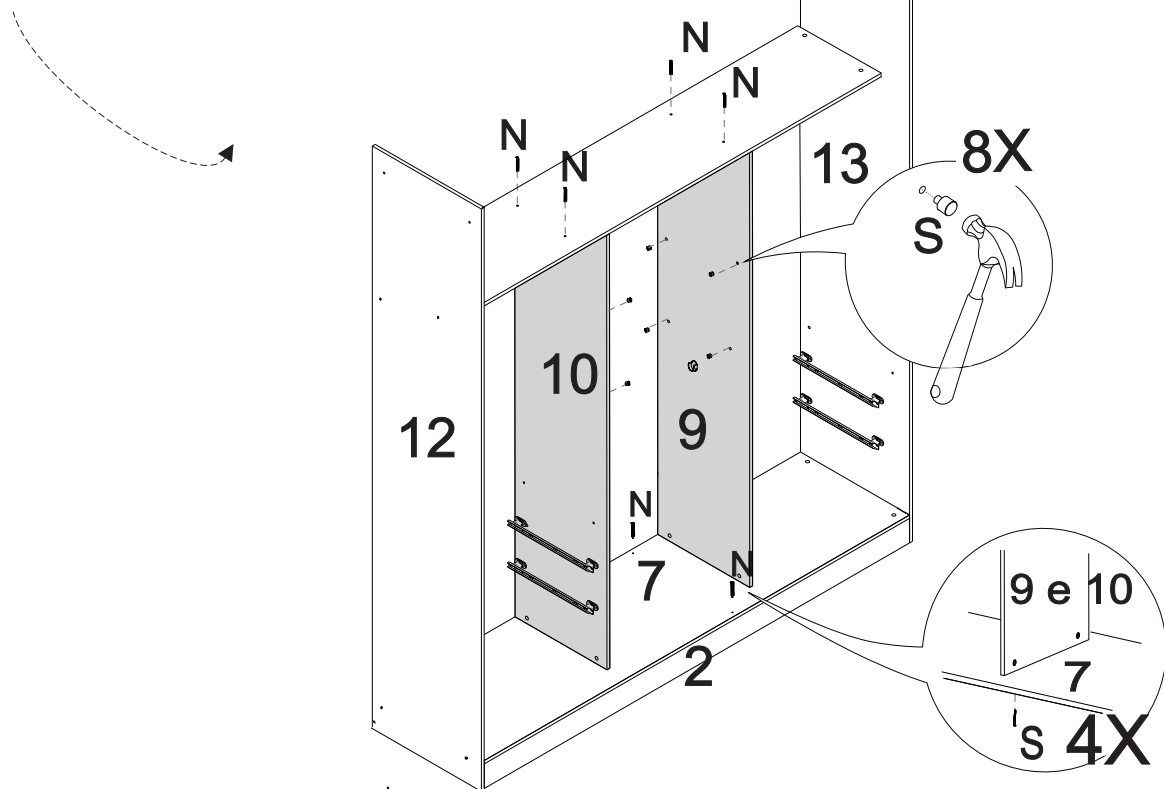
# Montagem

Montagem base inferior e base do maleiro  
para facilitar a montagem as laterais já são furadas  
para facilitar a montagem

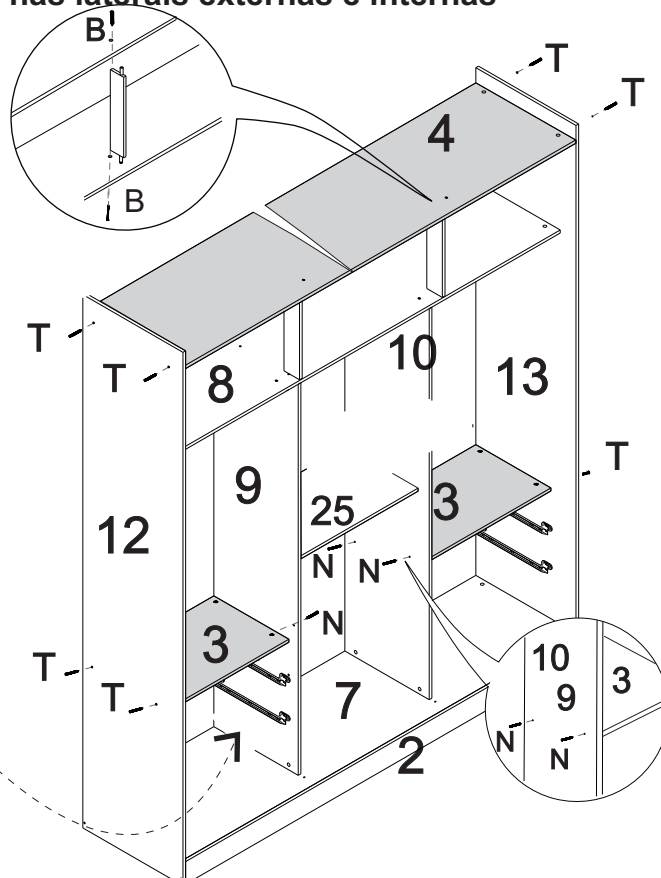
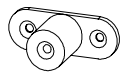
2



## Montagem das laterais internas



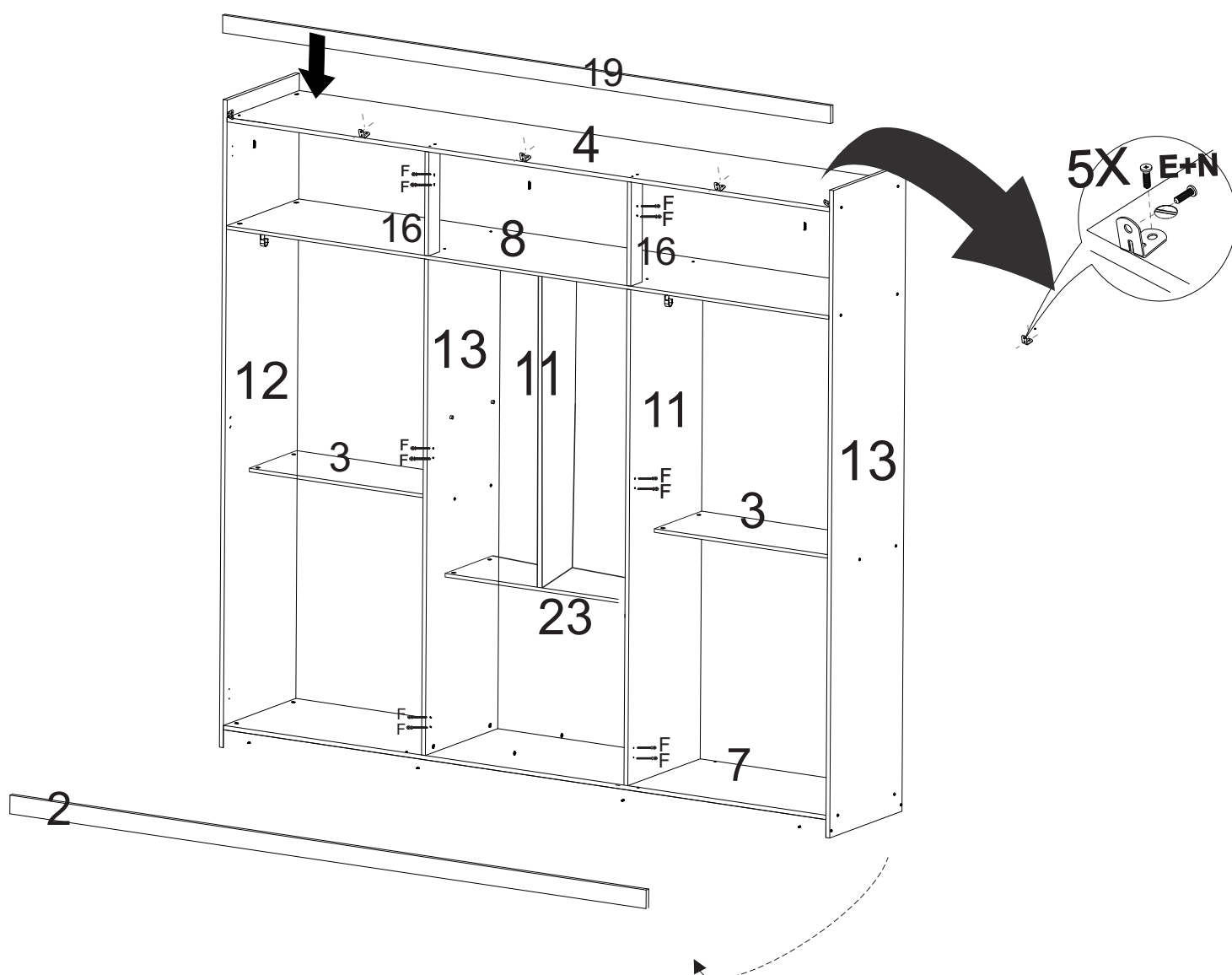
**Atenção: é indispensável a fixação do distanciador de gaveta nas laterais externas e internas do roupeiro**



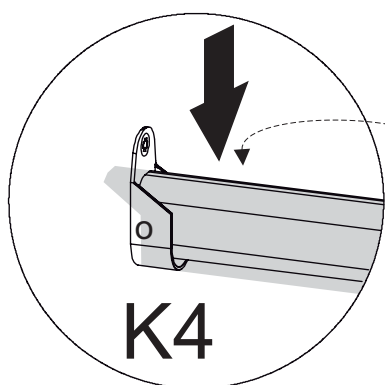
Montagem das bases sobre gavetas e base sobre cabideiro



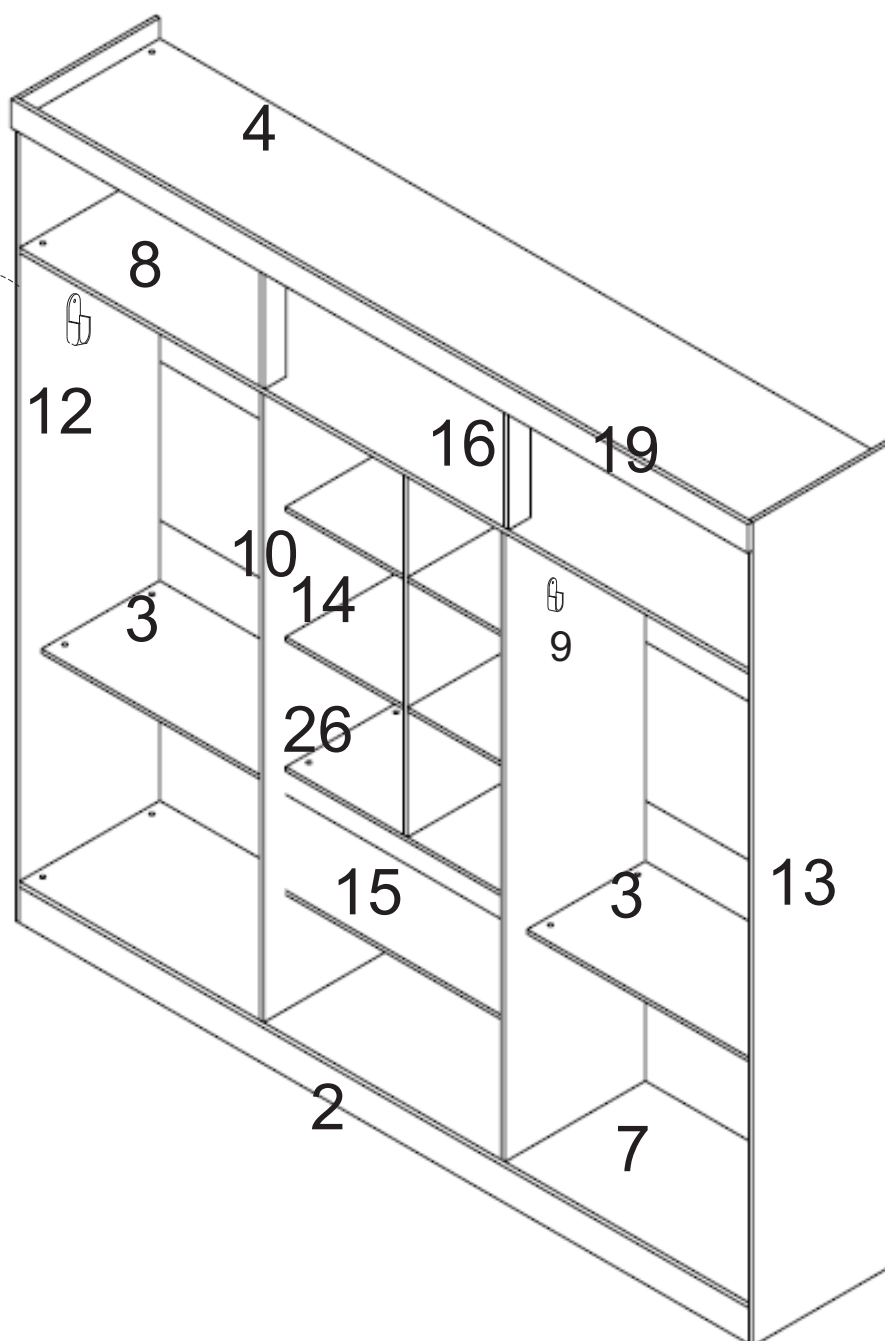
Atenção: Para facilitar sua montagem, use um espaço amplo e comece fixando os rodapés nas laterais externas monte a estrutura do roupeiro com ele deitado no chão.



**Atenção: para a fixação das prateleiras todas as laterais já vem com a furação para o encaixe do suporte de prateleira, furação para suportes cabideiros e bases**

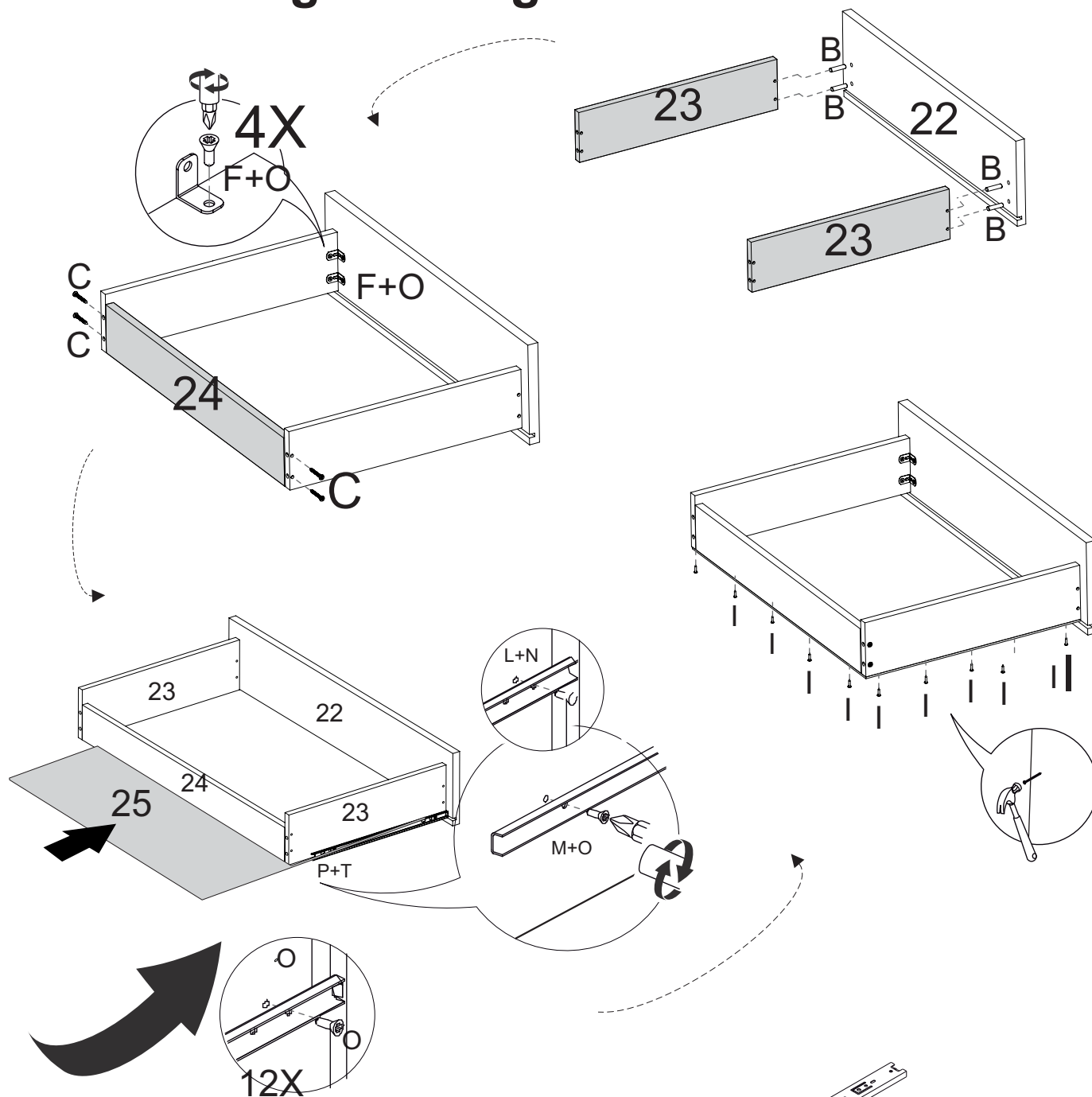


**Varão Cabideiro**

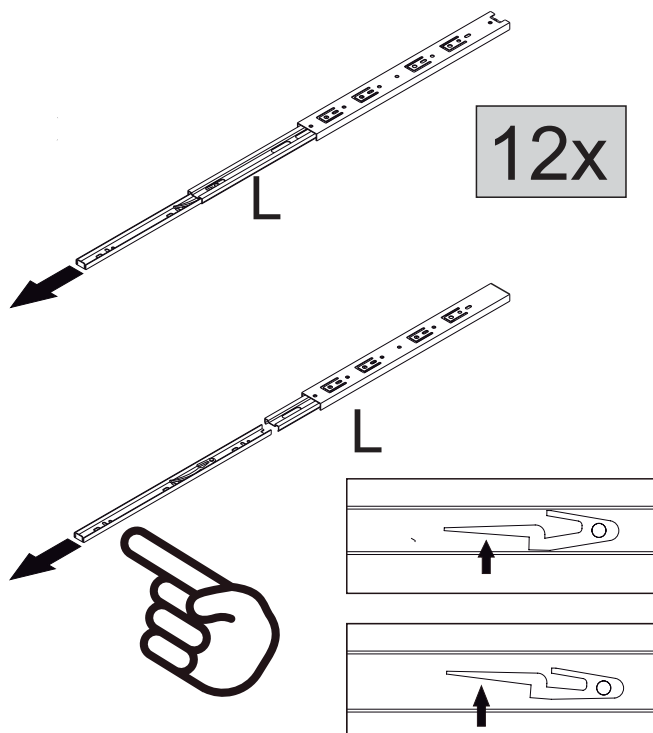


# Montagem das gavetas

7



FIXAR A PARTE  
REMOVÍVEL  
NA LATERAL  
DA GAVETA



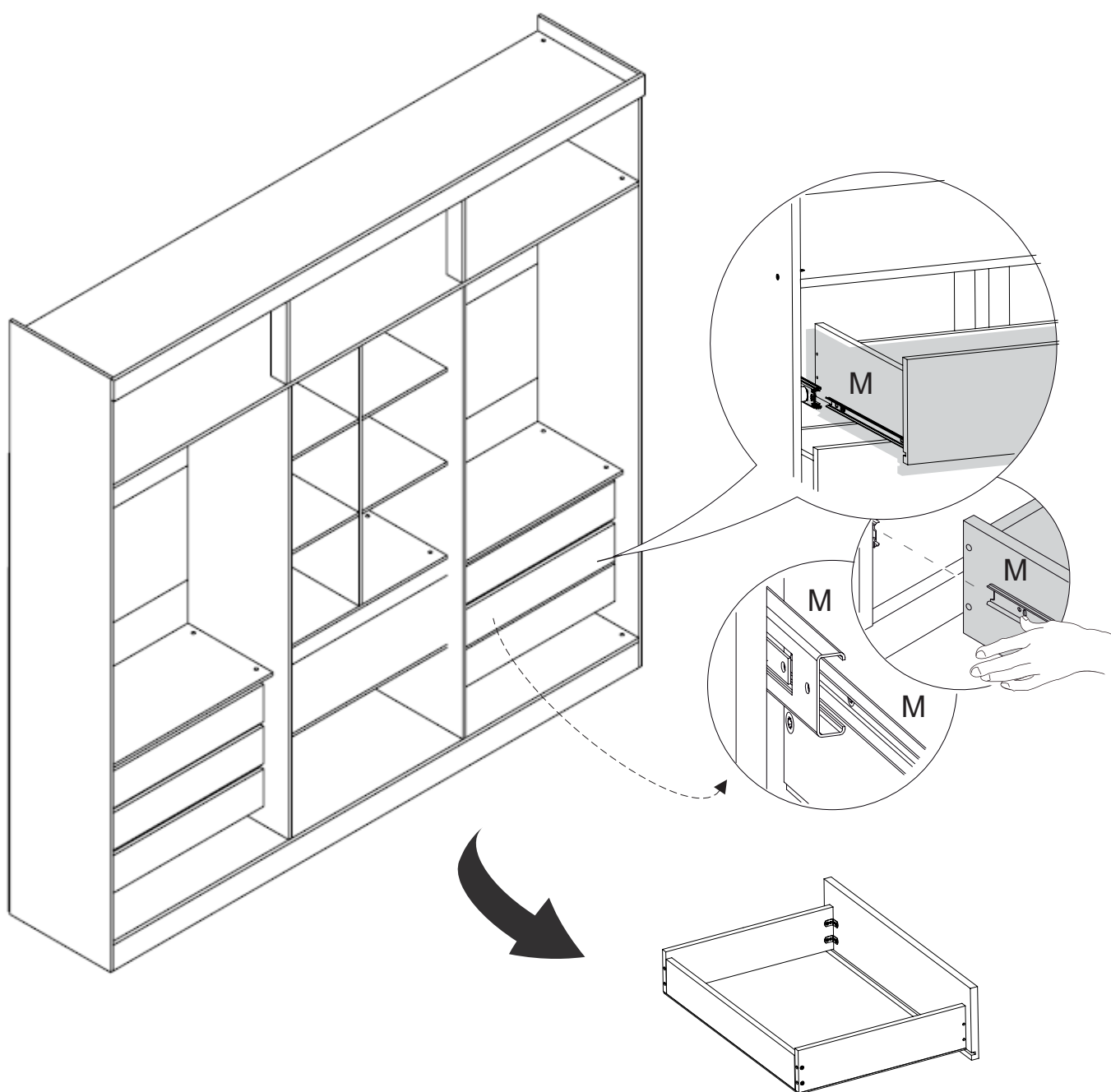
# Montagem das gavetas e Vistas laterais no Guarda Roupa

8

Atenção: É indispensável a fixação do distanciador de gavetas nas laterais externas e internas do roupeiro.

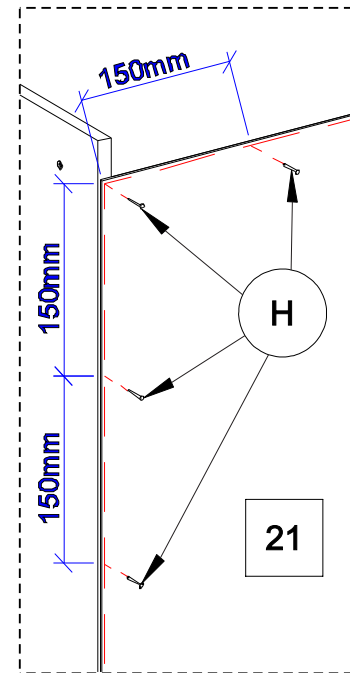


Distanciador  
cilíndrico item G  
página 3

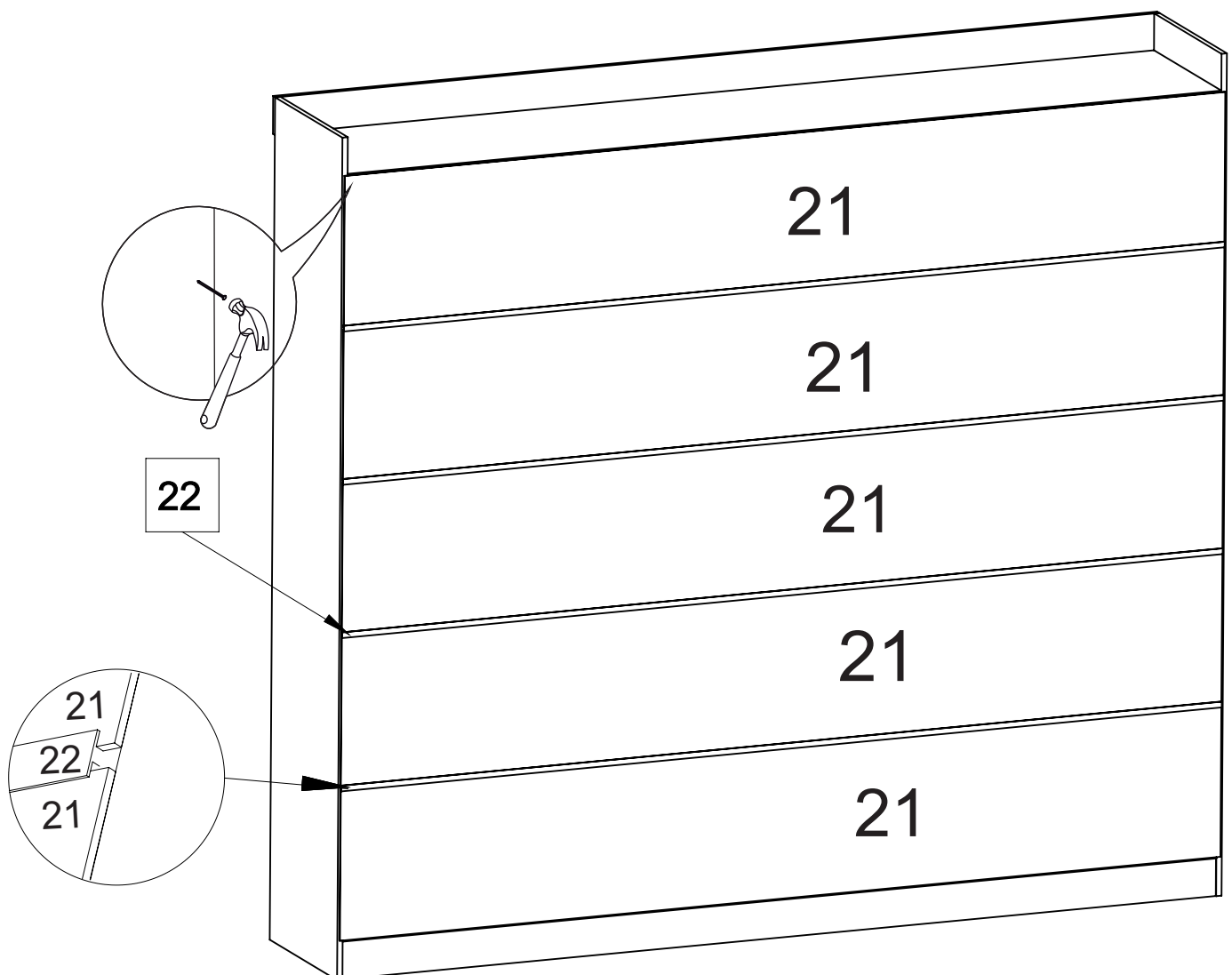


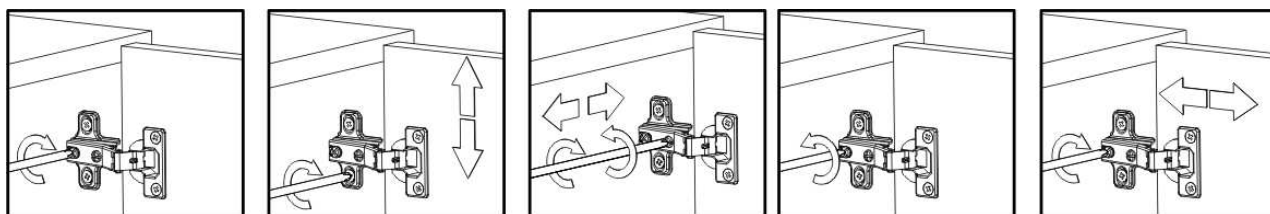
6 gavetas internas

Para fixar o forro de forma correta, comece sempre pela parte superior (de cima para baixo), alinhe o forro com as laterais externas e base superior

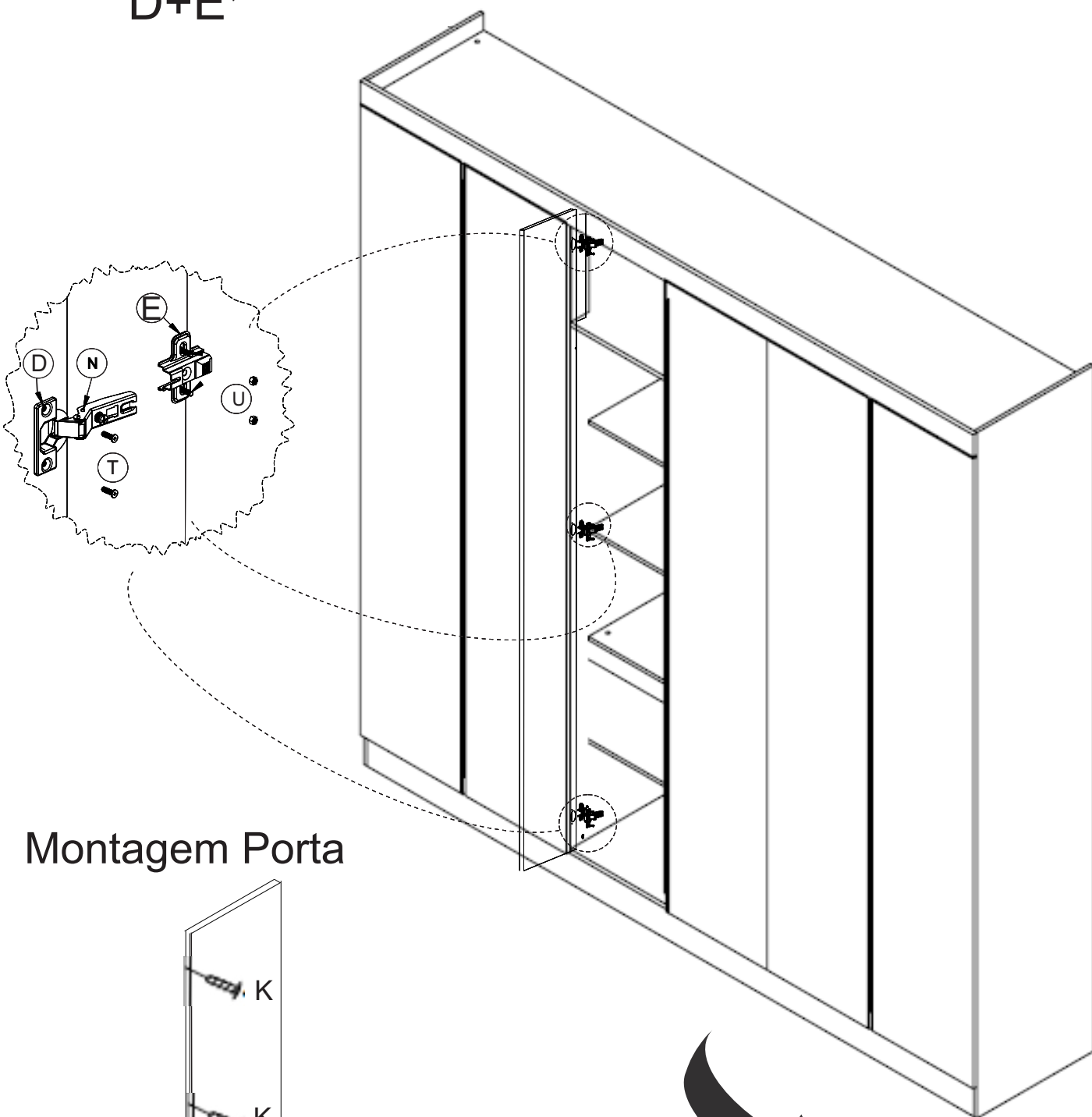


FIXAR O FORRO COM PREGOS A CADA 150 MM  
INDICADO PELA LINHA VERMELHA

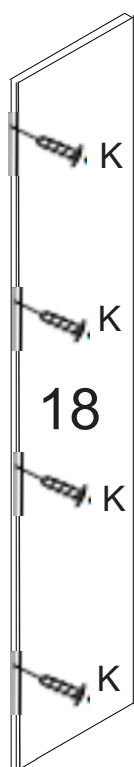




D+E ↗



## Montagem Porta



18

Puxador perfil



COLOCAÇÃO DE ITENS OPCIONAIS  
PÉS      ESPELHO

