

04 TERMO DE GARANTIA *(valid only in Brazil / válido solamente en territorio brasileño)*

A DOCOL assegura a partir de 01/03/2015, garantia sem limite de tempo em seus produtos no que tange a defeitos nos materiais e processos de fabricação, para o uso em instalações residenciais em condições normais de acordo com as normas brasileiras aplicáveis ao produto enquanto o mesmo pertencer exclusivamente ao comprador original (comprador que realizou a compra), com a apresentação de documento fiscal de aquisição ou cadastro feito no site www.docol.com.br/garantia no prazo de 3 (três) meses após a compra dos produtos DOCOL.

Para manter a garantia sobre os produtos Docol, qualquer manutenção deve ser realizada pela Assistência Técnica Autorizada DOCOL que está credenciada a executar serviços de troca de peças de reposição originais ou produtos.

Durante os 10 primeiros anos a contar da data de compra validada pela nota fiscal ou cadastro no site indicado, a DOCOL assegura a cobertura dos custos de peças de reposição originais e serviços prestados pela rede de Assistências Técnicas Autorizadas. Após este período, a DOCOL garante sem limite de tempo o envio sem custos das peças de reposição originais ou de um produto novo caso se encaixe nesta condição de garantia.

A Docol compromete-se a solucionar problemas consequentes de falhas de materiais e processos de fabricação aplicados ao uso em instalações residenciais em condições normais conforme as normas brasileiras aplicáveis ao produto, conforme mencionado acima. A responsabilidade da Docol restringe-se somente ao envio do componente ou produto que apresentou defeito de fabricação. A garantia é aplicada a partir da data de aquisição, comprovada através da apresentação da nota fiscal de compra do produto e/ou cadastro no site www.docol.com.br/garantia.

Hipóteses de exclusão da garantia:

- Peças perdidas;
- Peças danificadas pelo manuseio, instalação ou uso inadequados;
- Peças danificadas pelo desgaste natural do uso, como: anéis de vedação, retentores, cunhas, mecanismos de vedação, baterias, etc.
- Manutenção incorreta realizada por pessoas não autorizadas;
- Instalações incorretas e/ou erros de especificação;
- Produtos com corpos estranhos em seu interior como: cola, lubrificantes, detritos, fita-veda-rosca, estopas, ou que impossibilite o seu correto funcionamento;
- Produtos instalados onde a água apresentar impurezas, detritos ou conter substâncias estranhas a mesma e que venham causar mau funcionamento;
- Utilização de peças não originais;
- Adaptação e/ou acabamento não original de fábrica;
- Danos causados nos acabamentos por limpeza com líquidos corrosivos, solventes, limpeza com materiais abrasivos, manuseio inadequado, batidas, quedas, instalação em ambientes com atmosfera agressiva e falta de limpeza periódica.

Asseguramos a oferta de componentes de reposição enquanto não cessar a comercialização do produto. Caso cessada a comercialização, a DOCOL manterá a oferta de reposição de sua linha de produtos por um período razoável de tempo, na forma da lei.

A garantia contratual obedecerá aos prazos ora estabelecidos, sendo vedada a transferência da garantia para outro consumidor, independentemente de o consumidor tê-la utilizado.

INFORMAÇÕES IMPORTANTES:

- Para peças danificadas pelo desgaste natural do uso, será considerado o período de garantia de 5 (cinco) anos.
- Os produtos instalados em locais públicos, de uso coletivo e/ou ambientes externos terão o período de garantia específico de 5 (cinco) anos (exceto produtos eletrônicos).
- Produtos elétricos/eletrodomésticos e produtos instalados para uso industrial terão o período de garantia de 1 (um) ano.
- A DOCOL não se responsabilizará pelos custos originados por problemas de instalação e manutenção inadequada, e pelo uso de peças de reposição não originais.
- Alguns produtos, pelas suas características, têm um tempo de garantia específico, diferente do tempo constante deste termo. Neste caso, vale o termo constante no seu próprio manual de instrução.
- A garantia sem limite de tempo não é válida para aquisições feitas através de construtoras. Para esta compra, a garantia será de 10 (dez) anos.
- Peças com acabamentos superficiais executados através de pintura ou verniz terão o prazo de garantia de 5 (cinco) anos.
- Para a limpeza periódica, recomenda-se a limpeza semanal com flanela úmida e sabão neutro. Não deverão ser utilizados produtos à base de cloro (hipoclorito, água sanitária, etc.), bem como não é recomendada a utilização de esponjas de aço. Eventualmente poderá ser realizada a aplicação de cera automotiva a base de silicone.

Não sendo caracterizada a garantia, a responsabilidade de qualquer ônus será do consumidor.

A DOCOL está sempre buscando aperfeiçoamento tecnológico em seus produtos. Por isso, poderá alterar seus produtos sempre que julgar necessário, sem prévio aviso.

Esta garantia é concedida para produtos adquiridos e instalados em território nacional.

Garantía: Llame al Distribuidor Autorizado Docol en ese País o Docol Departamento Exportación: docol@docol.com.br
Warranty: Call Docol Authorized Distributor in your country or Docol Export Department: docol@docol.com.br



DOCOL METAIS SANITÁRIOS LTDA
Indústria Brasileira – CNPJ 75.339.051/0001-41
Av. Edmundo Dobra, 1001 – Zona Industrial Norte – CEP 89.219-502 – Joinville/SC
Docol Responde – 0800 474 333 – docol@docol.com.br
Other countries, please contact Docol Authorized Distributor in your country.
Departamento de Exportación / Export Department: docol@docol.com.br
www.docol.com.br
Made in Brazil

DOCOL 2511700156 fornecedor

DOCOL

MANUAL DE INSTALAÇÃO ACABAMENTOS DOCOL PARA REGISTRO DECA E SIMILARES

01 ESTA EMBALAGEM CONTÉM:

00373106: 1 volante, 1 parafuso allen, 1 chave allen, 1 capa, 1 porta canopla, 1 canopla complemento, 1 canopla, 1 porca, 1 parafuso, 1 extensor e 1 manual de instalação.

00511506, 00511509, 00511526, 00511530 e 00538806: 1 volante, 1 parafuso allen, 1 chave allen, 1 suporte, 1 porta canopla, 1 canopla, 1 porca, 1 parafuso, 1 extensor e 1 manual de instalação.

00501606, 00617906 e 00619106: 1 canopla, 1 volante, 1 porta canopla, 2 adaptadores, 1 parafuso, 1 parafuso allen, 1 chave Allen e 1 manual de instalação.

00501706, 00618006 e 00619206: 1 volante 1 parafuso allen, 1 chave allen, 2 adaptadores, 1 canopla, 1 porta canopla, 1 canopla complemento e 1 manual de instalação.

00502306 / 00723406: 1 canopla, 1 volante, 1 canopla complemento, 1 adaptador, 1 parafuso allen, 1 chave Allen e 1 manual de instalação.

00535606: 1 volante, 1 porta canopla, 1 canopla, 1 canopla complemento, 1 extensor, 1 adaptador, 1 parafuso, 1 porta letra e 1 arruela.

00436806, 00478706, 00579606, 00580606, 00676406, 00719806, 00730806, 00768606, 00768706, 00768206 e 00768306: 1 volante, 3 parafusos allen, 2 chaves allen, 1 canopla, 1 adaptador, 1 porca e 1 manual de instalação.

00596206: 1 volante, 1 parafuso allen, 1 chave allen, 1 canopla e 1 manual de instalação.

00596306 / 00620106: 1 volante, 1 parafuso allen, 1 chave allen, 1 canopla, 1 porta canopla, 1 canopla complemento, 1 porca e 1 manual de instalação.

00612906 / 00613006 / 00621606 / 00611706: 1 canopla, 1 volante, 1 adaptador, 1 porca, 1 parafuso allen, 1 chave Allen e 1 manual de instalação.

00644906: 1 volante, 1 parafuso allen, 1 chave allen, 1 adaptador, 1 canopla, 1 parafuso, 1 extensor, 1 porca e 1 manual de instalação.

00642306, 00642606: 1 volante, 1 canopla, 1 adaptador, 1 parafuso, 1 extensor e 1 manual de instalação.

00646006, 00646106 e 00696806: 1 volante, 1 canopla, 2 adaptadores, 1 parafuso, 1 extensor e 1 manual de instalação.

00666706 / 00806906: 1 volante 1 parafuso allen, 1 chave allen, 1 adaptador, 1 canopla, 2 canoplas complemento e 1 manual de instalação.

00676906: 1 volante, 3 parafusos allen, 2 chaves allen, 1 canopla, 1 adaptador, 1 porca, 1 extensor, 1 arruela e 1 manual de instalação.

00737206: 1 volante, 1 porta canopla, 2 canoplas, 1 chave allen, 1 parafuso, 1 extensor, 1 porca e 1 manual de instalação.

00877406: 1 volante, 1 canopla, 1 porta canopla, 1 parafuso allen, 1 chave allen, 1 adaptador e 1 manual de instalação.

00162960: 1 volante, 1 canopla, 2 canoplas complemento, 1 porta letra, 1 adaptador, 1 parafuso, 1 arruela e 1 manual de instalação.

COMPOSIÇÃO DO PRODUTO:

00501606, 00501706, 00538806, 00579606 e 00580606: ligas de cobre, elastômeros e plástico de engenharia.

00373106, 00436806, 00478706, 00877406, 00502306, 00535606, 00596206, 00596306, 00620106, 00617906, 00618006, 00619106, 00619206, 00644906, 00642306, 00642606, 00646006, 00646106, 00676406, 00676906, 00646806, 00719806, 00730806 e 00511506, 00511509, 00511524, 00511530, 00737206, 00730806, 00768606, 00768706, 00768206 e 00768306: ligas de cobre, elastômeros, plástico de engenharia e zamac (ligas de zinco, alumínio, magnésio e cobre).

00723406 / 00666706 / 00806906 / 00162960: Aço inox, ligas de cobre, plástico de engenharia e zamac (ligas de zinco, alumínio, magnésio e cobre)

PEÇAS DE REPOSIÇÃO E COMPONENTES:

Poderá ser adquirido na Assistência Técnica Docol. Dúvidas ligue 0800 474 333 ou docol@docol.com.br

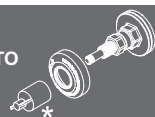
CONSERVAÇÃO E LIMPEZA:

Deve ser usado apenas flanela, água e sabão neutro, pelo menos uma vez por semana. Eventualmente pode ser aplicada cera automotiva à base de silicone. Não use produtos abrasivos.

02 INSTALAÇÃO

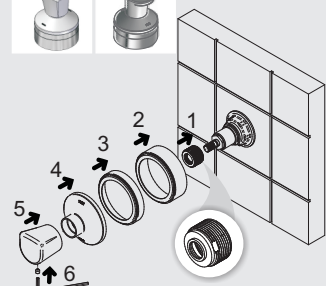


RETIRE *CAPA PROTETORA SOMENTE QUANDO FOR INSTALAR O ACABAMENTO



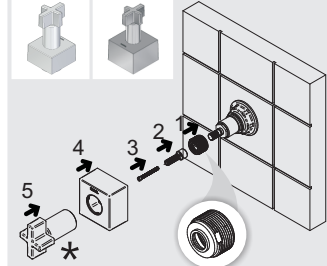
DOCOLINOVA E STREET

00596306 00620106



DOCOLMATCH

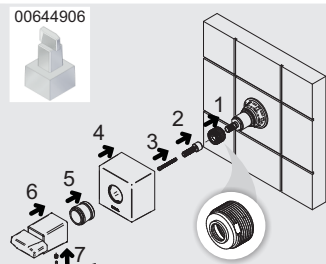
00642306 00642606



i ALINHAR O VOLANTE ANTES DE ROSQUEÁ-LO NO REGISTRO

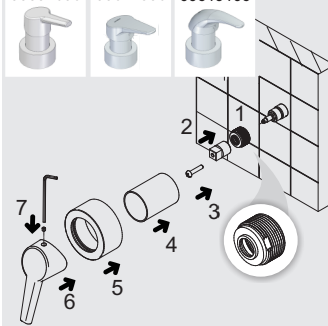
NEXT

00644906



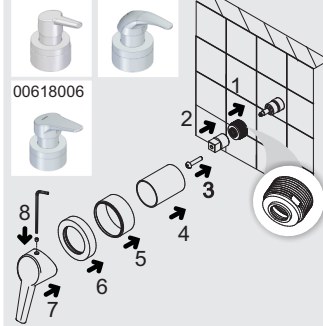
NEXUS, PRINZ E WAY

00501606 00617906 00619106



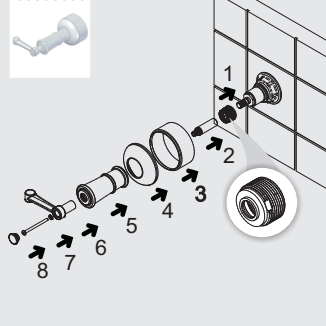
NEXUS / PRINZ / WAY

00501706 00619206



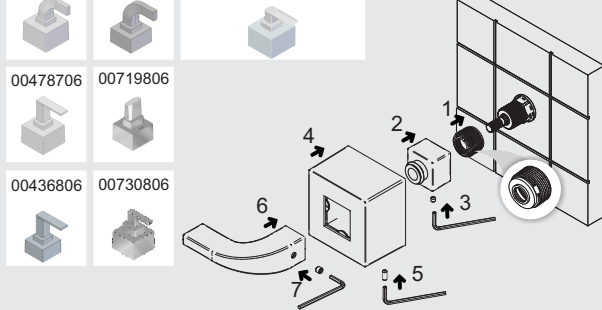
PROVENCE

00535606

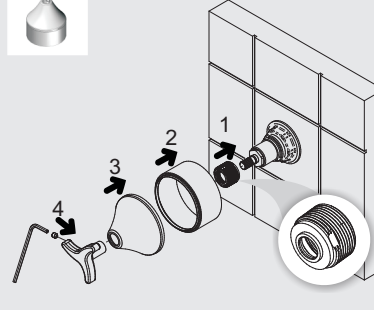


SQUARE, SQUARE EDGE, NEXT N, BREEZY, SKYLINE, TRIO

00579606 00580606 00768606 / 00768706
00768206 / 00768306



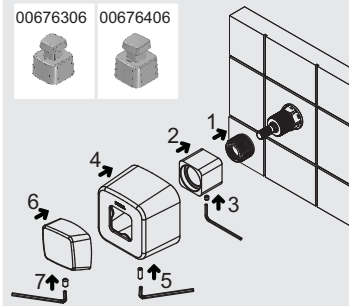
00502306



03 INSTALAÇÃO

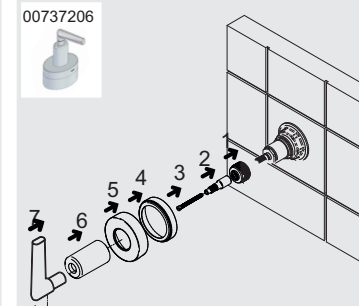
ONI

00676306 00676406



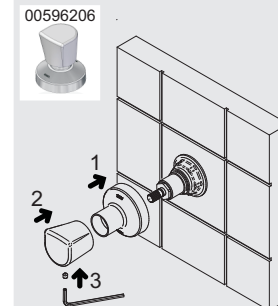
ACTIVE

00737206



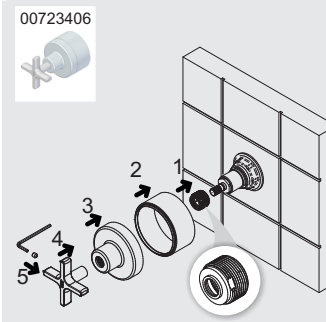
STREET

00596206



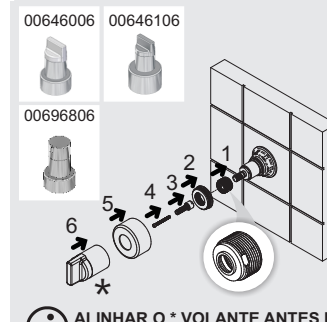
INVICTA

00723406



ASTOR / BLEND

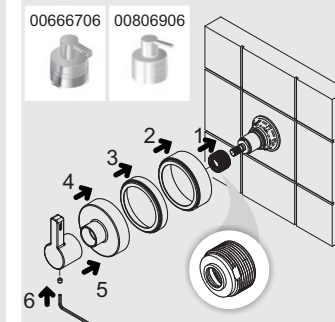
00646006 00646106



i ALINHAR O * VOLANTE ANTES DE ROSQUEÁ-LO NO REGISTRO

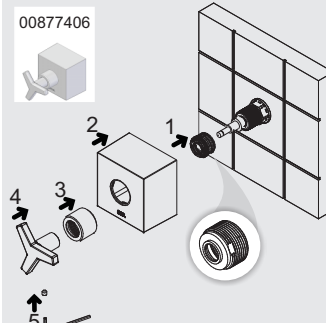
CHESS / GALI

00666706 00806906



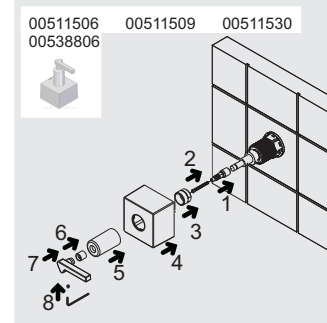
DOCOLCITY

00877406



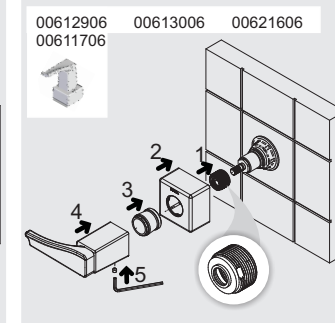
DOCOLSTILLO

00511506 00511509 00511530



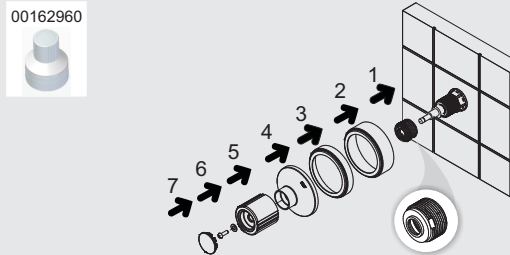
EPIC

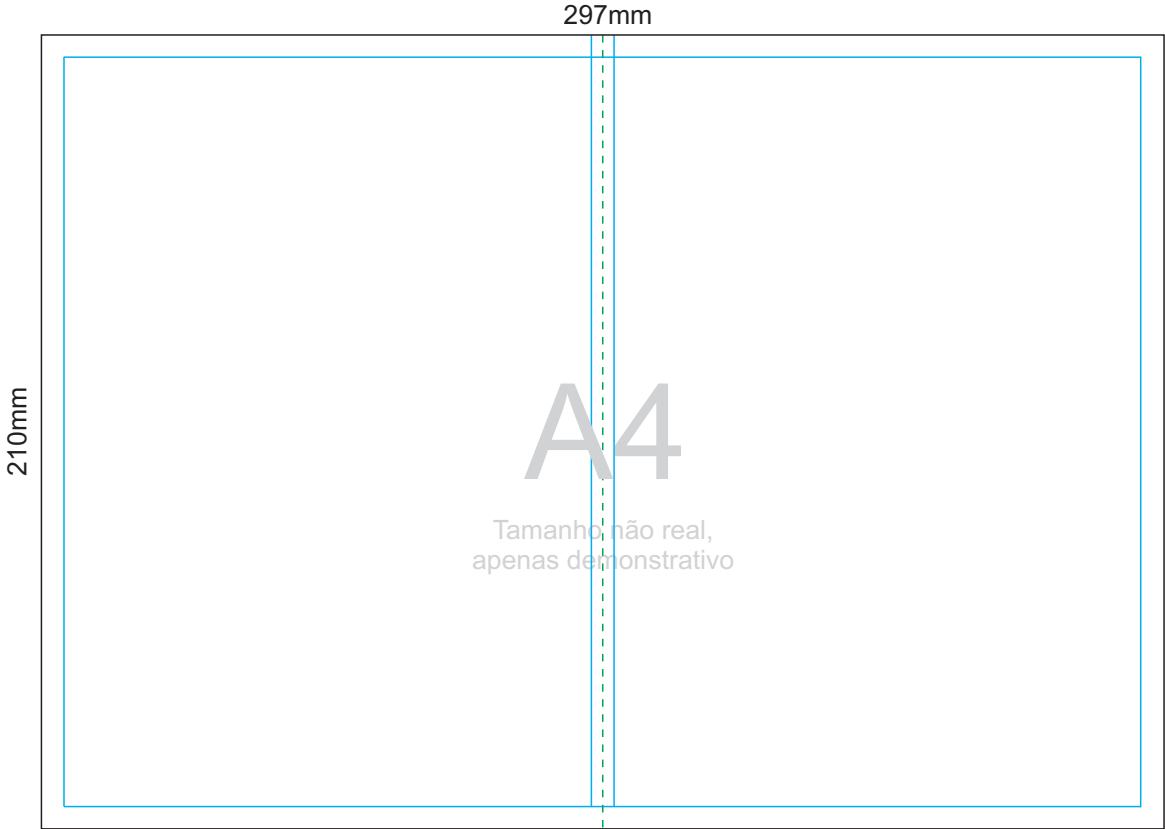
00612906 00613006 00621606



ITAPEMA BELLA

00162960





- Legenda**
- Dobra
 - Margem (5mm)



Cores

C 100 M 100 Y 100 K 100

Fonte
Arial

Enviar aceite eletrônico para aprovação

ESPECIFICAÇÕES						
Descrição		2511700 - MAN INST ACAB DECA			Revisão	15
Projeto		Produto	incluído 00535606			
Tipo de Material		Offset 70 g				
Dimensões úteis aberto (mm)		210x297mm (A4)			<div> METAIS SANITÁRIOS</div>	
Dimensões úteis fechado (mm)		148,5X210mm				
Quantidade de cores		1X1				
Dobras		Uma dobra vertical central				
Fardos / pçs	100 Unid.	Designer	Fernanda		Data	05/06/17