

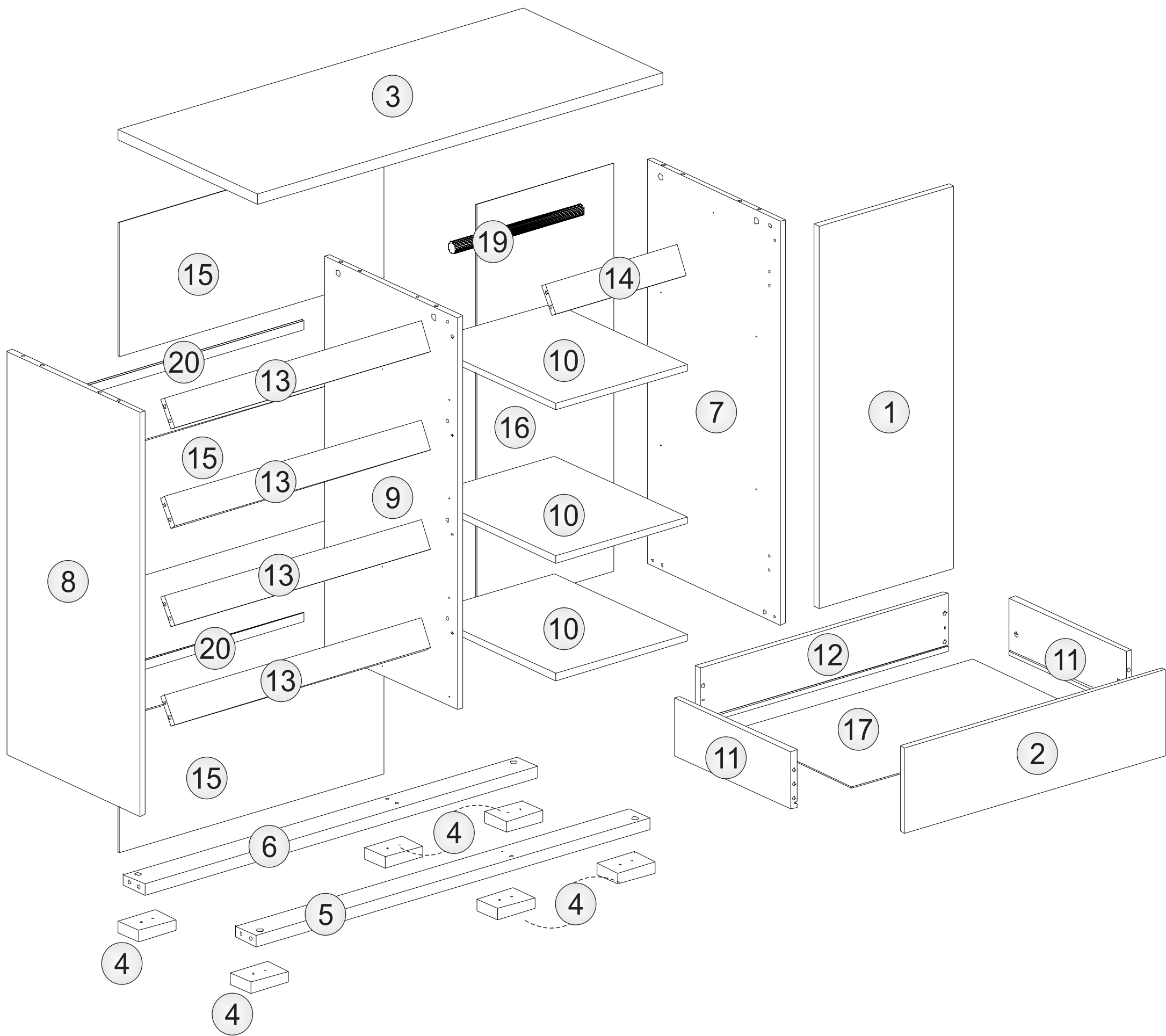
**Atenção:**

- 1 - Ler e Observar toda a instrução antes de iniciar a montagem
- 2 - A montagem do produto deverá ser feita em uma superfície limpa e plana  
Aconselhamos utilizar a embalagem para forrar o chão a fim de não danificar o produto
- 3 - Os parafusos devem ser apertados com ferramenta adequada
- 4 - Evitar batidas e contatos com objetos cortantes

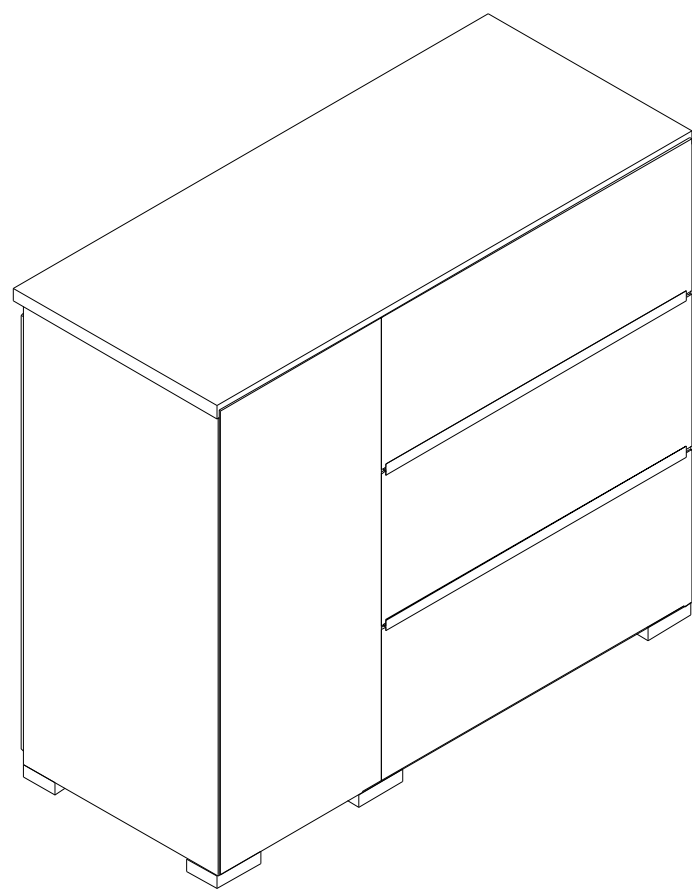
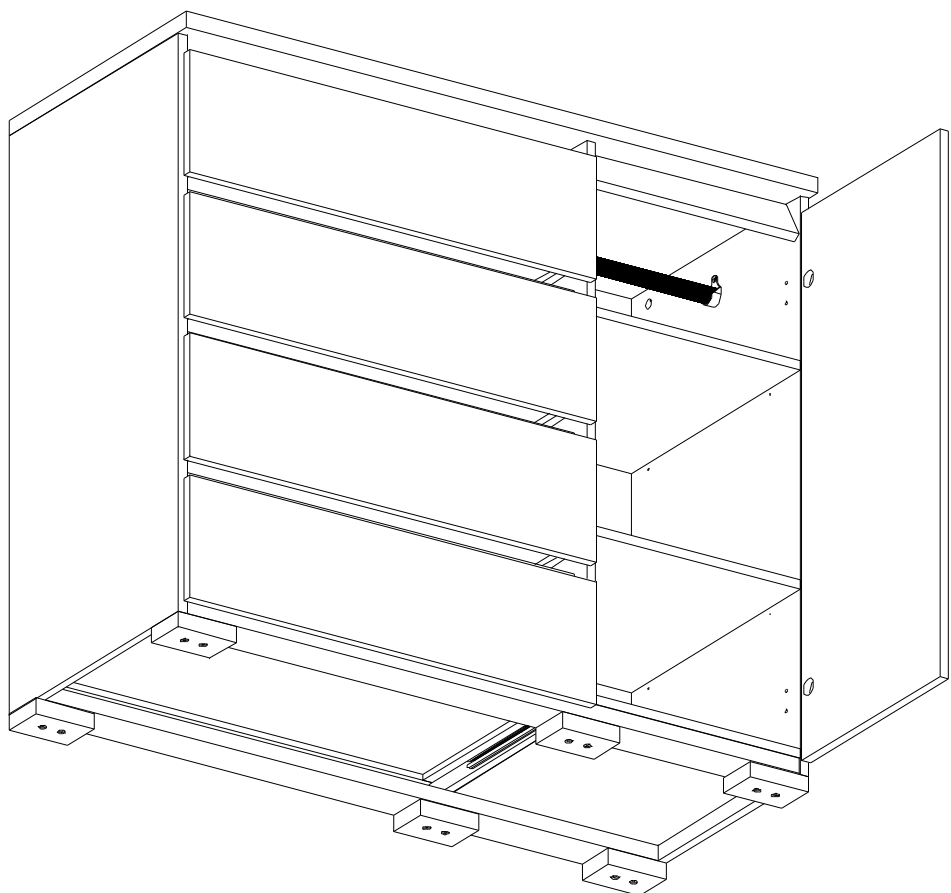
**(Não descarte o seu móvel de forma incorreta.)**

“Preocupada com o meio ambiente, a Rimo recomenda que o descarte do móvel seja feito de acordo com a legislação do seu município.”

**PRIMO S.A. INDÚSTRIA E COMÉRCIO - Av. Prefeito Samuel Batista Cruz, nº 6433, Nova Betânia, Linhares/ES** **PÁGINA: 01/02**



## PRODUTO MONTADO



# TERMO DE GARANTIA

Com processos de fabricação inovadores e um rigoroso controle de qualidade a Moveis Rimo tornou-se conhecida pela qualidade de seus produtos. Para firmar tal reconhecimento a Rimo oferece aos seus consumidores 180 dias (6 meses) de garantia sendo 90 dias de prazo legal e 90 dias adicionais oferecidos pela Rimo para todos seus produtos, abrangendo todas as peças, partes e componentes que eventualmente apresentem defeito de fabricação, dentro do prazo de seis meses.

A presente garantia passa a ter validade a partir da data de emissão da nota fiscal de compra ao consumidor.

Para usufruir adequadamente desta garantia é necessário solicitar a assistência técnica dentro do prazo de garantia. Desta forma torna-se essencial que você acione a loja onde efetuou sua compra assim que detectar alguma irregularidade no produto adquirido.

## Limpeza e conservação

- . Durante a limpeza utilize um pano levemente umedecido em água e sabão neutro. Durante e após a limpeza deixe as portas e gavetas abertas e o ambiente arejado;
- . Não utilize produtos corrosivos na superfície dos móveis, tais como: álcool, saponáceo, alvejante, palhas de aço, escovas ou outros que possam riscar e desgastar a superfície;
- . Nas portas com vidro ou espelho use somente limpa-vidros com pano limpo ou papel toalha;
- . Não corte alimentos, nem utilize objetos pontiagudos diretamente sobre os tampos, evitando riscá-los;
- . Para maior durabilidade dos seus moveis e evitar arranhões, certifique-se que as peças de decoração, abajures e outros, tenham em suas bases proteção de feltro ou similar;
- . Evite colocar objetos quentes (painéis, ferro de passar, travessas, etc.) diretamente sobre a superfície dos moveis, eles podem ser danificados de algum modo;
- . Evite o contato do seu móvel com a umidade tanto no ambiente onde está localizado quanto nos objetos sobre eles.
- . Não deixe o seu móvel em contato direto com o sol ou sob luminosidade solar excessiva, isso pode causar o desgaste do acabamento e descolamento da borda, além de prejudicar a estética de seu produto;
- . Jamais se apoie sobre as portas e gavetas, ou coloque peso excessivo sobre as mesmas, isso causa a desregularem das peças e ocasionalmente o mau funcionamento das mesmas;
- . Nunca arraste seu móvel, essa ação pode causar o empenamento e desregulagem do produto ou mesmo danificar seriamente as peças em contato direto com o piso.

## Garantia

- . A substituição de peças e componentes ocorrerá somente quando constatada a existência de defeito de fabricação nas mesmas. A avaliação de defeitos e consequente substituição de peças e de responsabilidade da loja que comercializou o produto, dentro do prazo legal de 30 (trinta) dias, quando nenhum outro prazo for apontado pelo fabricante.
- . Para defeitos derivados de mau uso ou fora da cobertura do período de assistência a Rimo predispõe-se a atender mediante fornecimento de orçamento que pode ser solicitado na loja que comercializou o produto.
- . Defeitos provenientes de transporte inadequado do produto por parte do lojista e decorrente de montagem imprópria não estão a cargo do fabricante.

## O compromisso de garantia cessará caso:

- . O produto seja colocado em lugar úmido;
- . O produto seja arrastado;
- . Não seja limpo somente com pano macio e seco;
- . O produto seja adulterado ou consertado por pessoa não autorizada pela fábrica/ loja;
- . Haja utilização de peça ou componente não original, adequado ao produto;
- . O defeito seja decorrente de negligência do montador ou do consumidor em relação às instruções do esquema de montagem;
- . Seja utilizado objeto perfuro-cortante contra as peças que compõem o produto;
- . O produto seja exposto à incidência direta da luz solar ou calor excessivo;
- . Danos provocados por agentes externos de qualquer natureza, tais como incêndios, inundações, maresia, ferrugem, fungos, cupins e outros.
- . A Rimo se resguarda no direito de **não garantir** em caso de deformidade e/ou amarelamento no padrão de cor das fitas de borda, sendo causas de fatores externos como uso de produtos abrasivos, umidade, calor, frio, luz, tempo, etc...

**Para um perfeito exercício de sua garantia guarde em lugar adequado a nota fiscal do produto, ela é indispensável para que possa usufruir de seu direito.**