

## RECOMENDAÇÕES DE UTILIZAÇÃO

- Este brinquedo só deve ser entregue a criança após ter sido montado por um adulto.
- Mantenha peças pequenas e sacos plásticos fora do alcance das crianças.
- Este brinquedo deve ter a supervisão do adulto durante o uso.
- Nunca use perto de escadas, subidas e/ou descidas, vias públicas, perto de piscinas ou locais com água.
- A criança deve estar calçada para usar o produto.
- O produto foi projetado para suportar uma criança de cada vez.
- Este brinquedo deve ter a utilização restrita as crianças da idade sugerida e/ou peso máximo suportado.
- Este produto não é destinado para exploração comercial.
- A criança não deve estar próxima do brinquedo durante sua montagem.
- Este produto deve ser montado por um adulto, por conter componentes de montagem que antes de montados apresentam perigos como bordas cortantes, pontas agudas ou partes pequenas.

## LIMPEZA

- Nunca lave o brinquedo com jato de água ou por imersão, simplesmente use um pano úmido com sabão neutro se necessário.
- Efetuar limpeza somente como recomendado, não use produtos químicos. Ex.: Álcool e Solventes.

## ESPECIFICAÇÕES TÉCNICAS

- Peso aproximado do produto - 25 kg.
- Peso máximo suportado - 25 kg/criança (máximo: duas crianças)
- Altura máxima - 106 cm.

## GARANTIA LEGAL

Ao comprador original deste produto é conferida a garantia legal de 90 (noventa) dias prevista nos exatos termos do artigo 26 da Lei 8.078, de 11 de setembro de 1990, também conhecida como Código de Defesa do Consumidor, prazo esse que será contado a partir da data da compra exposta na Nota Fiscal de venda ao consumidor.

A garantia compreenderá a substituição do produto ou reparo de peças, à escolha da Brinquedos Bandeirante. **I - A garantia será invalidada se:**  
I.1. o produto for utilizado de maneira irregular ou inadequada às especificações técnicas e às recomendações de uso deste manual;  
I.2. o produto tiver sido objeto de: mau uso, maus tratos, descuidos, inclusive quanto ao tipo/local de uso e/ou de armazenagem;  
I.3. o produto tiver sido submetido a consertos, sem o expresse conhecimento e consentimento da Brinquedos Bandeirante;  
I.4. o produto for utilizado comercialmente ou em uso coletivo;  
I.5. o produto tiver sido adquirido de exposição e/ou mostruário, no estado.

### II - A garantia não cobre:

- II.1. peças e/ou componentes que tenham sido danificados em consequência de acidente de transporte, manuseio, amassamentos, inclusive aqueles resultantes de atos de efeitos e/ou por catástrofes da natureza;
- II.2. mau uso, golpes, choques, excesso de peso;
- II.3. os acessórios do produto, e/ou danos causados a estes;
- II.4. remoção e transporte do produto para consertos;
- II.5. atendimento domiciliar.
- II.6. montagem do produto por parte da Brinquedos Bandeirante ou de suas assistências técnicas (rede autorizada).

## OBSERVAÇÕES

- Não será considerado vício e/ou defeito de fabricação o desgaste normal de peças, alterações nos tratamentos de pintura, zincagem, etc;
- O uso deste produto deve ser restrito à faixa etária e/ou à carga máxima indicada(s).
- Este produto não foi idealizado e/ou previsto para suportar exploração comercial e/ou uso coletivo;
- A Brinquedos Bandeirante não autoriza nenhuma pessoa física, jurídica ou entidade, a assumir, por conta própria, qualquer outra responsabilidade relativa à garantia deste produto, além daquelas aqui disciplinadas.
- A Brinquedos Bandeirante não autoriza, sob nenhuma hipótese, quaisquer alterações e/ou modificações deste produto.
- A Brinquedos Bandeirante se reserva o direito de colocar no mercado produto semelhante e/ou de melhor qualidade, enfim, de alterar as características gerais, técnicas e estéticas deste produto, sem prévio aviso;
- Para assegurar sua garantia, apresente a Nota Fiscal de compra ou esta garantia com o carimbo da loja, devidamente preenchida.

PRODUTO:

REF.:

DATA DA COMPRA:

Nº DA NOTA FISCAL:

CARIMBO DA LOJA

# Zooplay

**Idade Sugerida: A partir de 2 anos**

**Peso Máximo Suportado: 25 Kg**

**Altura Máxima: 106 cm**

### ATENÇÃO:

**LER AS INSTRUÇÕES ANTES DO USO, SEGUÍ-LAS E MANTÊ-LAS COMO REFERÊNCIA. ESTE MANUAL É PARTE INTEGRANTE DO PRODUTO E CONTÉM SEU CERTIFICADO DE GARANTIA. GUARDAR PARA EVENTUAIS CONSULTAS**

Este brinquedo contém peças pequenas destinadas para montagem. Nunca entregue o brinquedo para a criança sem que a montagem tenha sido feita por um adulto. Leia atentamente este manual.

**ATENÇÃO!**  
Periodicamente,  
reaperte todas as  
porcas com a chave que  
acompanha o produto.  
(Chave de porca)



BANDEIRANTE

Brinquedos Bandeirante S/A  
Estrada do Bandeirante, 1.401  
Ferreira de Vasconcelos - CEP: 08536-440  
São Paulo - BRASIL  
www.brinquedosbandeirante.com.br  
C.N.P.J. 61.068.557/0005-82

www.brinquedosbandeirante.com.br



**SAC**

SERVIÇO DE  
ATENDIMENTO  
AO CONSUMIDOR

TEL.: 0(xx)11 4674-7244  
FAX.: 0(xx)11 4674-7250

Horário de atendimento: Seg à Sex - 8:00 às 17:00 horas  
www.brinquedosbandeirante.com.br  
(Seção: Fale Conosco)



RECICLÁVEL



PRODUTOS  
NO BRASIL

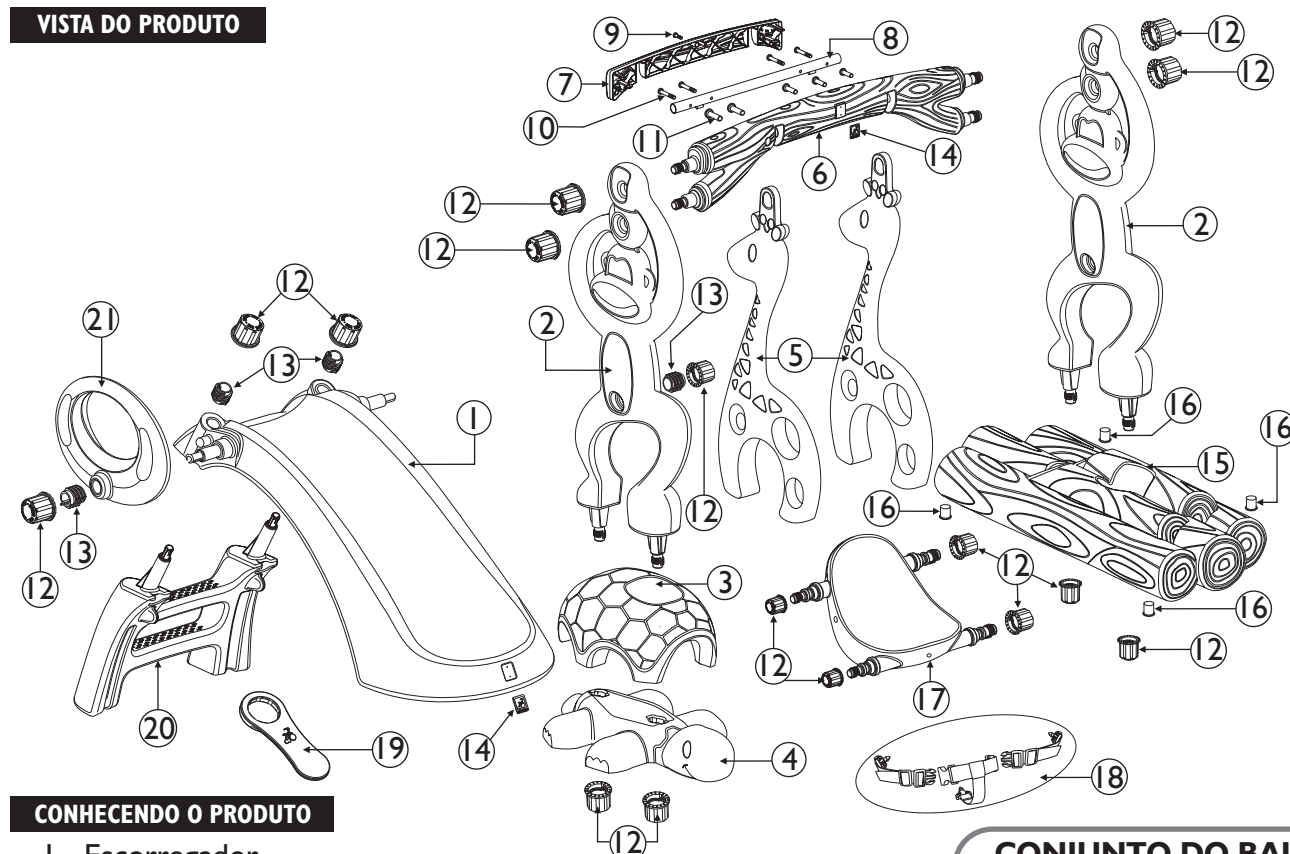
**As cores podem variar**

Brinquedos Bandeirante agradece a sua escolha. Ao decidir pela nossa marca, você escolheu um produto de alta qualidade, resistência e segurança. Aproveite ao máximo estes benefícios, lendo cuidadosamente as instruções. Para futuras consultas, guarde este manual, ele contém seu certificado de garantia.

FT. 57.665.029



## VISTA DO PRODUTO

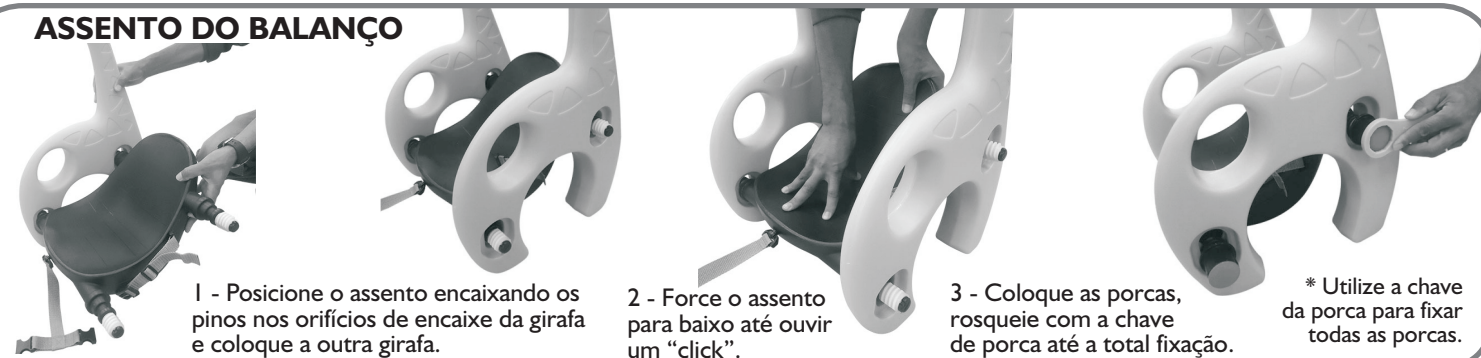


## CONHECENDO O PRODUTO

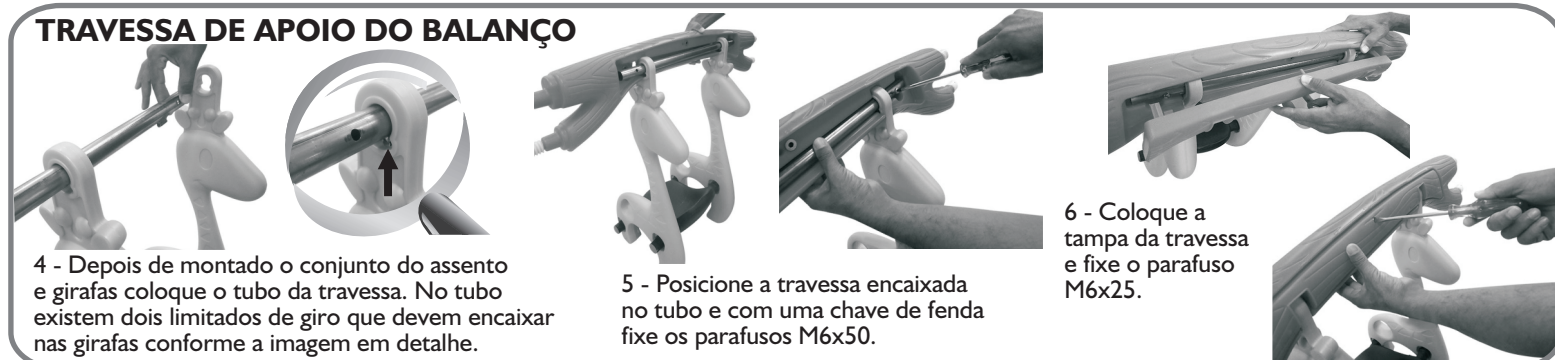
- |                        |                             |
|------------------------|-----------------------------|
| 1 - Escorregador       | 12 - Porca                  |
| 2 - Macaco             | 13 - Rosca para porca       |
| 3 - Casco da tartaruga | 14 - Logotipo injetado      |
| 4 - Tartaruga          | 15 - Tronco                 |
| 5 - Girafa             | 16 - Mancal                 |
| 6 - Travessa de apoio  | 17 - Assento                |
| 7 - Tampa da travessa  | 18 - Cinto                  |
| 8 - Tubo da travessa   | 19 - Chave da porca         |
| 9 - Parafuso M6 x 25   | 20 - Escada do escorregador |
| 10 - Parafuso M6 x 50  | 21 - Apoio do escorregador  |
| 11 - Porca rebite M6   |                             |

## COMO MONTAR O PRODUTO

### ASSENTO DO BALANÇO



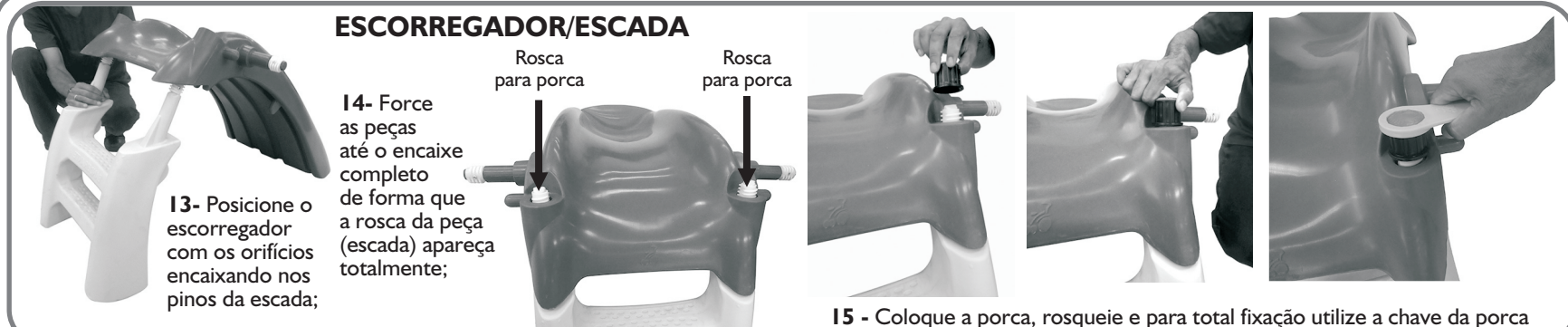
### TRAVESSA DE APOIO DO BALANÇO



### CONJUNTO DO BALANÇO



### ESCORREGADOR/ESCALA



### APOIO DO ESCORREGADOR

- 16 - Posicione o apoio do escorregador, coloque a porca, aperte com a chave.



\*Atenção para a posição da peça na montagem

### ESCORREGADOR/CONJUNTO DE BALANÇO

- 17 - Com o escorregador montado, posicione a rosca no orifício da peça macaco, coloque a porca, rosqueie com a chave de porca até a total fixação.

**ATENÇÃO!**  
Periodicamente, reaperte todas as porcas com a chave que acompanha o produto.  
(Chave de porca)

