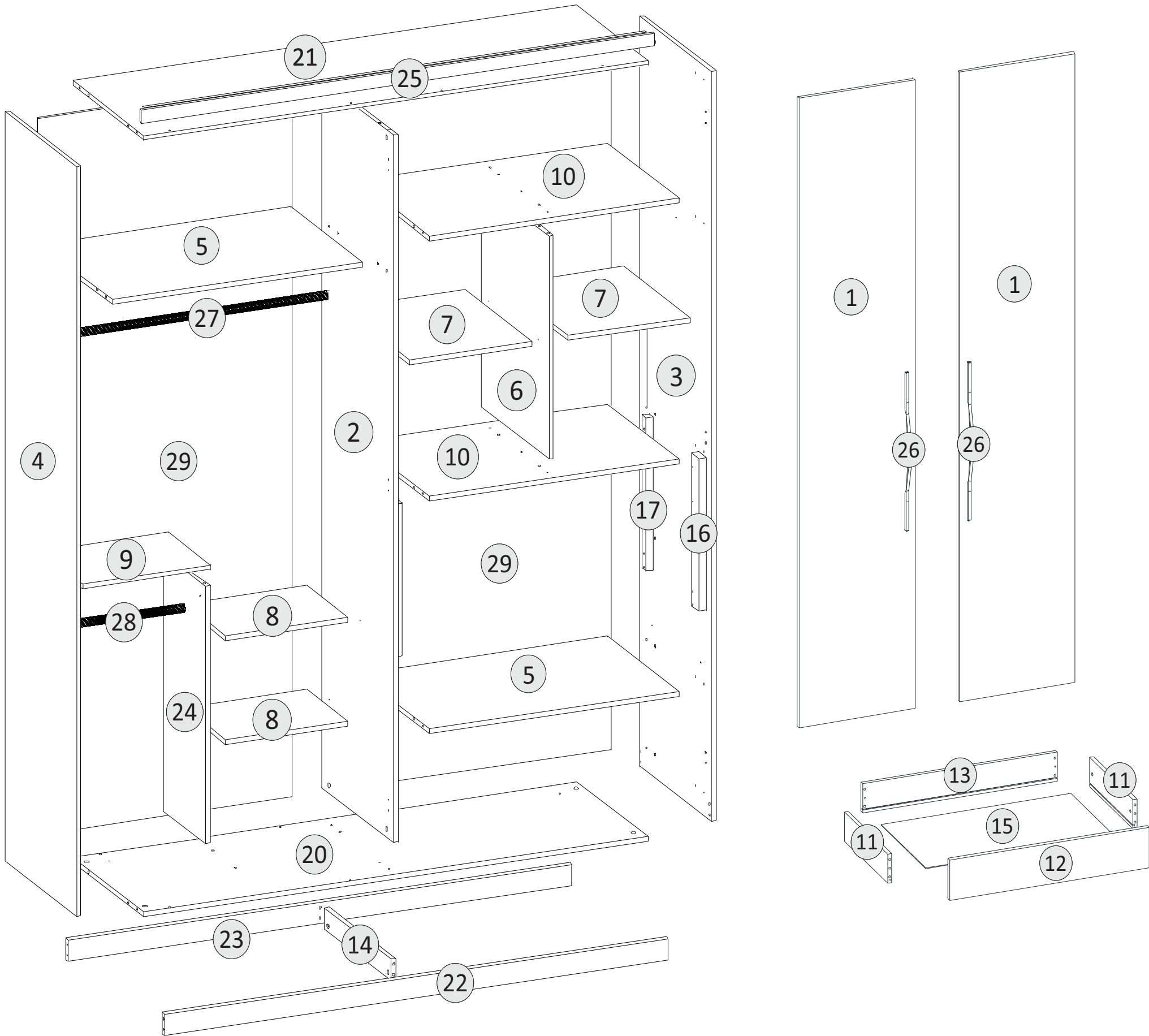
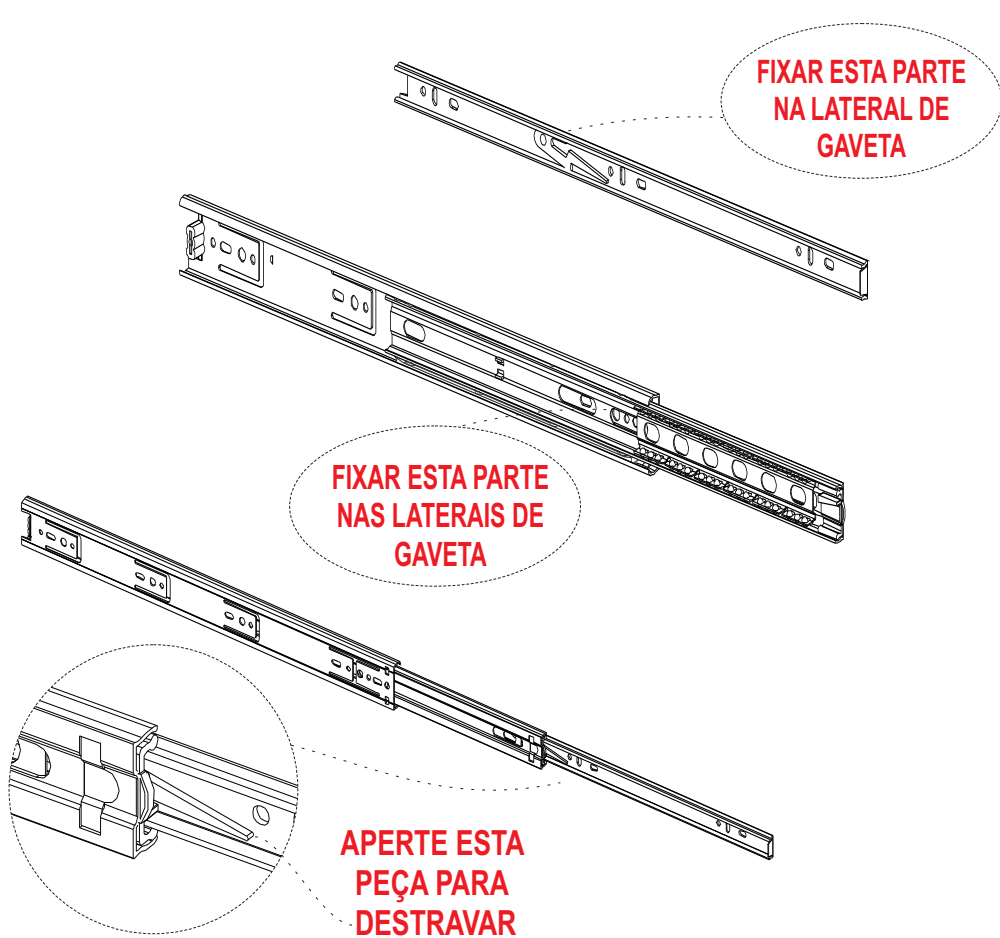


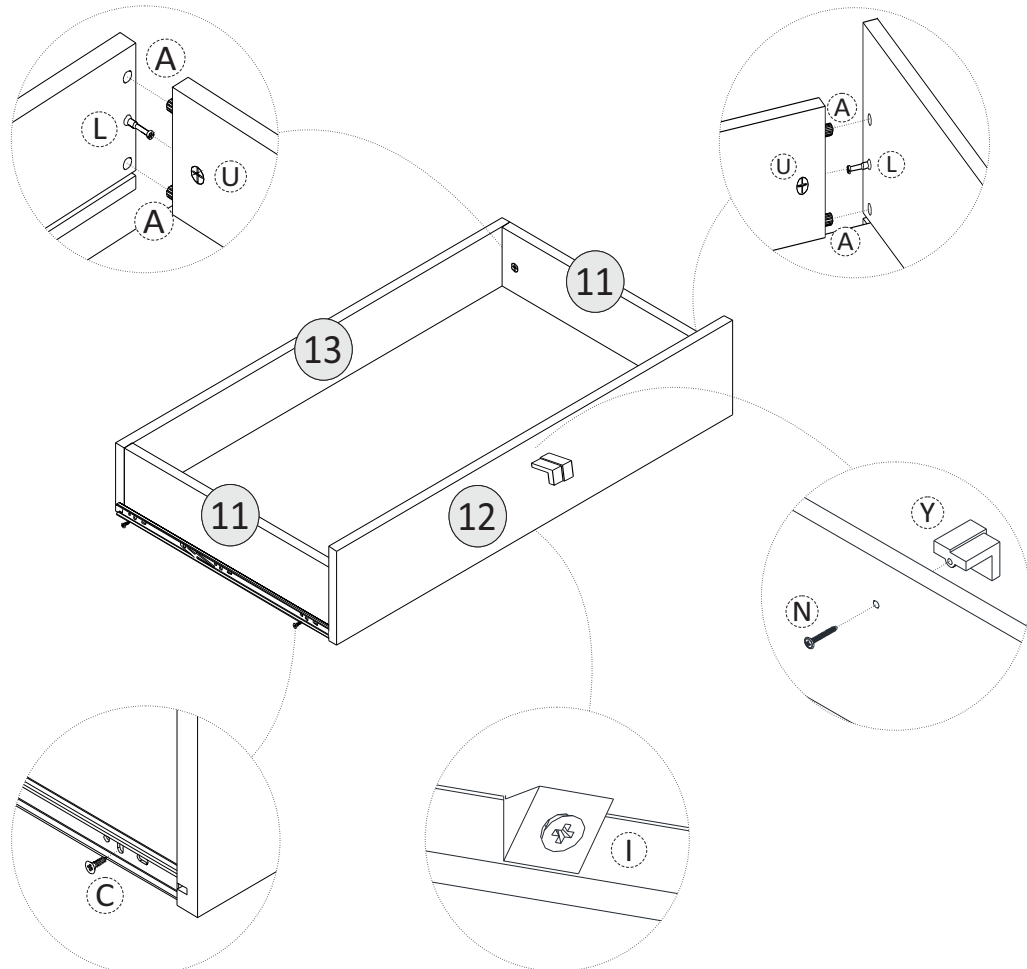
<div><div><div>móveis</div><div>Rimo</div><div>SEU SONHO, SUA CASA</div></div><div><div>ESQUEMA DE MONTAGEM</div><div><div>ISO</div><div>14001</div><div>9001</div><div>Sistema de Gestão Integrada</div></div></div></div>		QUANT. DE VOLUMES									
CÓDIGO		PRODUTO									
33762		ROUPEIRO CARIBE 04PT									
05											
ELABORAÇÃO		APROVAÇÃO									
WEDER MATOS Desenhista de Produtos		MIGUEL GUZZO Coordenador de Departamento Técnico									
27/12/2016		04/05/2017									
<div><div><div></div></div></div>		<div><div><div>Obs:Ferramentas necessárias para montagem, não fornecidas!</div><div><div>Chave Fenda</div><div><div></div><div></div></div></div><div><div>Chave Phillips</div><div><div></div><div></div></div></div><div><div>Parafusadeira</div><div><div></div></div></div><div><div>Martelo</div><div><div></div></div></div></div></div>									
<div>Atenção:</div> <div><div>1 - Ler e Observar toda a instrução antes de iniciar a montagem</div><div>2 - A montagem do produto deverá ser feita em uma superfície limpa e plana</div><div>Aconselhamos utilizar a embalagem para forrar o chão a fim de não danificar o produto</div><div>3 - Os parafusos devem ser apertados com ferramenta adequada</div><div>4 - Evitar batidas e contatos com objetos cortantes</div></div> <div><div>Limpeza:</div><div><div>1 -Use sempre flanelas secas e macias.</div><div>2 - Não utilize produtos de limpeza abrasivos, álcool, lustra móveis, etc.</div></div></div>											
CÓDIGO	IDENT.	COMPONENTES	QUANT.	RELAÇÃO DE FERRAGENS E ACESSÓRIOS							
33763 VOLUME 01/05 ROUPEIRO CARIBE 04PT				CÓDIGO	IDENT.	COMPONENTES	QUANT.	CÓDIGO	IDENT.	COMPONENTES	QUANT.
33739	1	PORTA 2195X400X15MM	4	323	A	CAVILHA 08X30MM	70	11366	N	PARAFUSO PHILIPS CAB. FLANG. 3,5X25 S/ PONTA	03
33764 VOLUME 02/05 ROUPEIRO CARIBE 04PT				774	B	PARAFUSO TWISTER-24	33	6978	O	FIXADOR C/ GARRA P/ FUNDO	12
33743	2	DIVISÃO ESQUERDA 2183X515X15MM	1	4	C	PARAFUSO PHILIPS CAB. CHATA 3,5X14MM	82	27222	P	TAPA MINIFIX 15MM EBANO	31
33740	3	LATERAL DIREITA 2315X515X15MM	1	17945	D	SUPORTE PRATELEIRA “L”	16	1236	Q	TAPA MINIFIX 15MM BRANCO	31
33741	4	LATERAL ESQUERDA 2315X515X15MM	1	281	E	PREGO COM CABEÇA 10X10	0,035KG	7982	R	CALÇO METÁLICO D3	12
33765 VOLUME 03/05 ROUPEIRO CARIBE 04PT				36	F	PARAFUSO PHILIPS CAB. CHATA 4,0X35MM	20	2018	S	DOBRADIÇA METÁLICA 35MM	12
21136	5	CHAPÉU 793X515X15MM	2	507	G	TAMBOR MINIFIX 15MM	37	23554	T	SUPORTE P/ TUBO 1" ZAMAC	04
35857	6	DIVISÃO COLMEIA 690X490X15MM	1	945	H	GOTA SILICONE 8MM	12	512	U	TAMBOR MINIFIX 12MM	12
27092	7	PRATELEIRA MÓVEL MAIOR 389X482X15MM	2	391	I	FIXADOR PARA FUNDO C/ PARAFUSO 3,5X20MM	06	385	V	HASTE DUPLA PAINEL 15MM	02
35085	8	PRATELEIRA MÓVEL MENOR 389X300X15MM	2	371	J	SACHET COLA PVA	02	35	W	PARAFUSO PHILIPS CAB. CHATA 4,0X25MM	12
33862	9	TAMPO CABIDEIRO 406X302X15MM	1	777	L	PINO GIROFIX	12	33671 27787	X	TAPA FURO 12MM EBANO / BRANCO	12
21138	10	TAMPO BASE COLMEIA 793X515X15MM	2	366	M	SAPATA PLÁSTICA “L” PRETA	10	33778	Y	PUXADOR TURQUESA PONTUAL CHAMPAGNE	03
192	11	LATERAL GAVETA 390X108X15MM	6	PRODUTO MONTADO							
346	12	FRENTE GAVETA 736X150X15MM	3	ALTURA: 2315MM		<div><div><div>1630MM</div><div>535MM</div><div>2315MM</div></div></div>					
349	13	TRASEIRO GAVETA 718X108X15MM	3	LARGURA: 1630MM							
21141	14	TRAVESSA RODAPÉ 480X65X15MM	1	PROFUNDIDADE: 535MM							
27917	15	FUNDO GAVETA 702X403X03MM	3								
27312	16	AFAST. GAVETA FRENTE BRANCO 473X50X25MM	2								
27313		AFAST. GAVETA FRENTE ÉBANO 473X50X25MM									
27315	17	AFASTADOR GAVETA TRASEIRO 473X25X25MM	2								
33770	18	FERRAGEM	1								
23636	19	CORREDIÇA METÁLICA 400MM TELESCÓPICA	3								
33766 VOLUME 04/05 ROUPEIRO CARIBE 04PT											
33753	20	BASE INFERIOR 1601X515X15MM	1								
33754	21	TAMPO SUPERIOR 1601X515X15MM	1								
21193	22	RODAPÉ FRENTE 1601X66X15MM	1								
21194	23	RODAPÉ TRASEIRO 1601X66X15MM	1								
33748	24	SUPORTE CABIDEIRO 793X300X15MM	1								
33755	25	MOLDURA SUPERIOR 1631X40X30MM MONTADA	1								
33773	26	PUXADOR TITANIUS VIOLA PV381 FUR 384MM	4								
21655	27	TUBO REDONDO 1" ESTRIADO NATURAL 787MM	1								
21654	28	TUBO REDONDO 1" ESTRIADO NATURAL 383MM	1								
33767 VOLUME 05/05 ROUPEIRO CARIBE 04PT											
33751	29	FUNDO TRASEIRO 2213X811X03MM	2								
RIMO S.A. INDÚSTRIA E COMÉRCIO - Av. Prefeito Samuel Batista Cruz, nº 6433, Nova Betânia, Linhares/ES											
PÁGINA: 01/04											



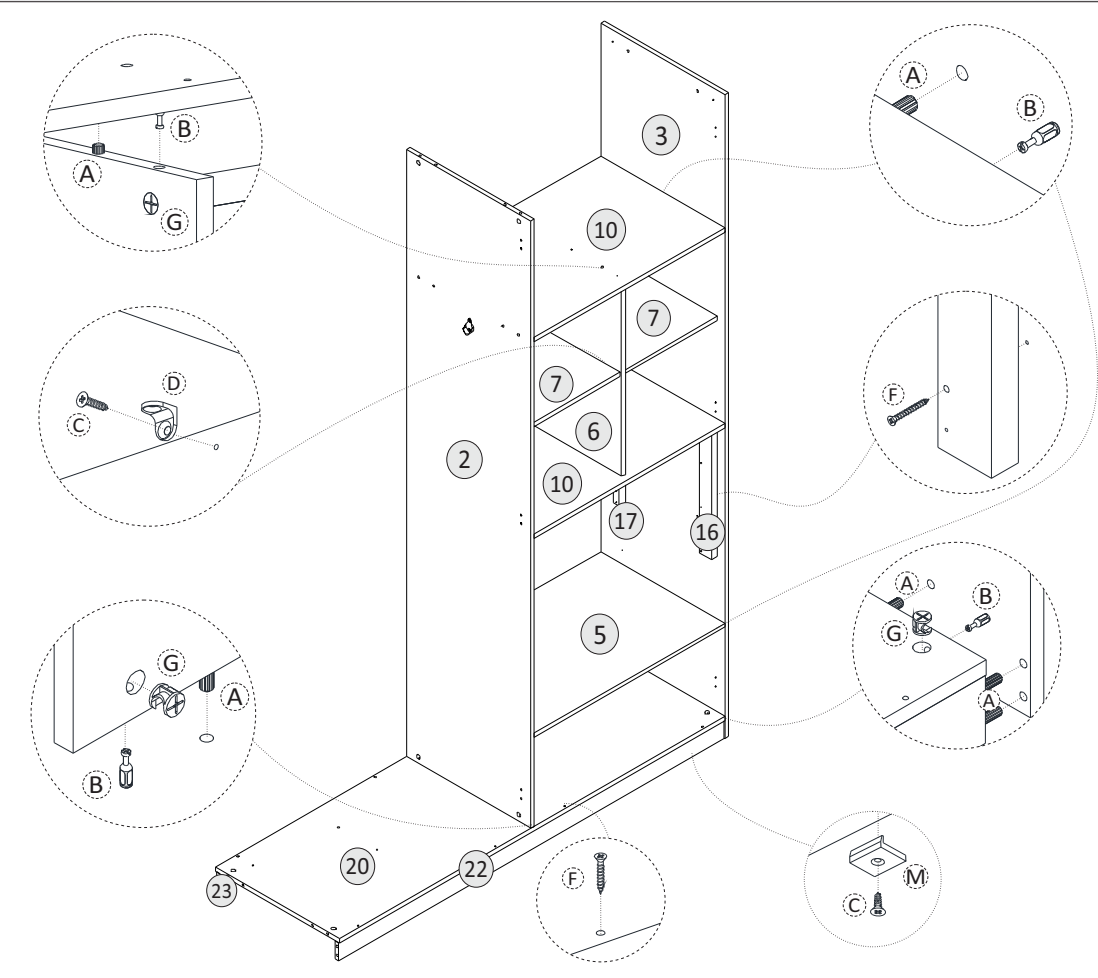
PASSO 1: DESMONTAR CORREDIÇAS;



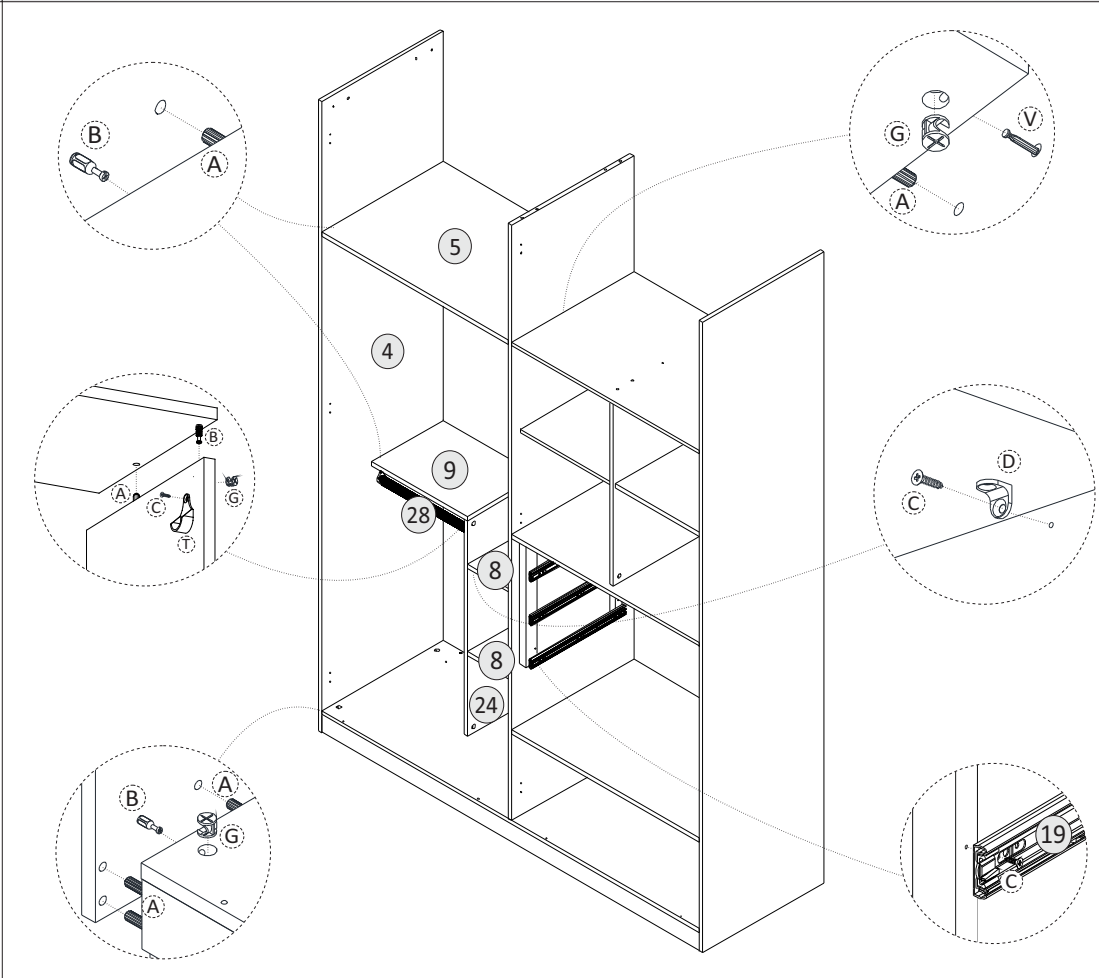
PASSO 2: MONTAR AS GAVETAS;



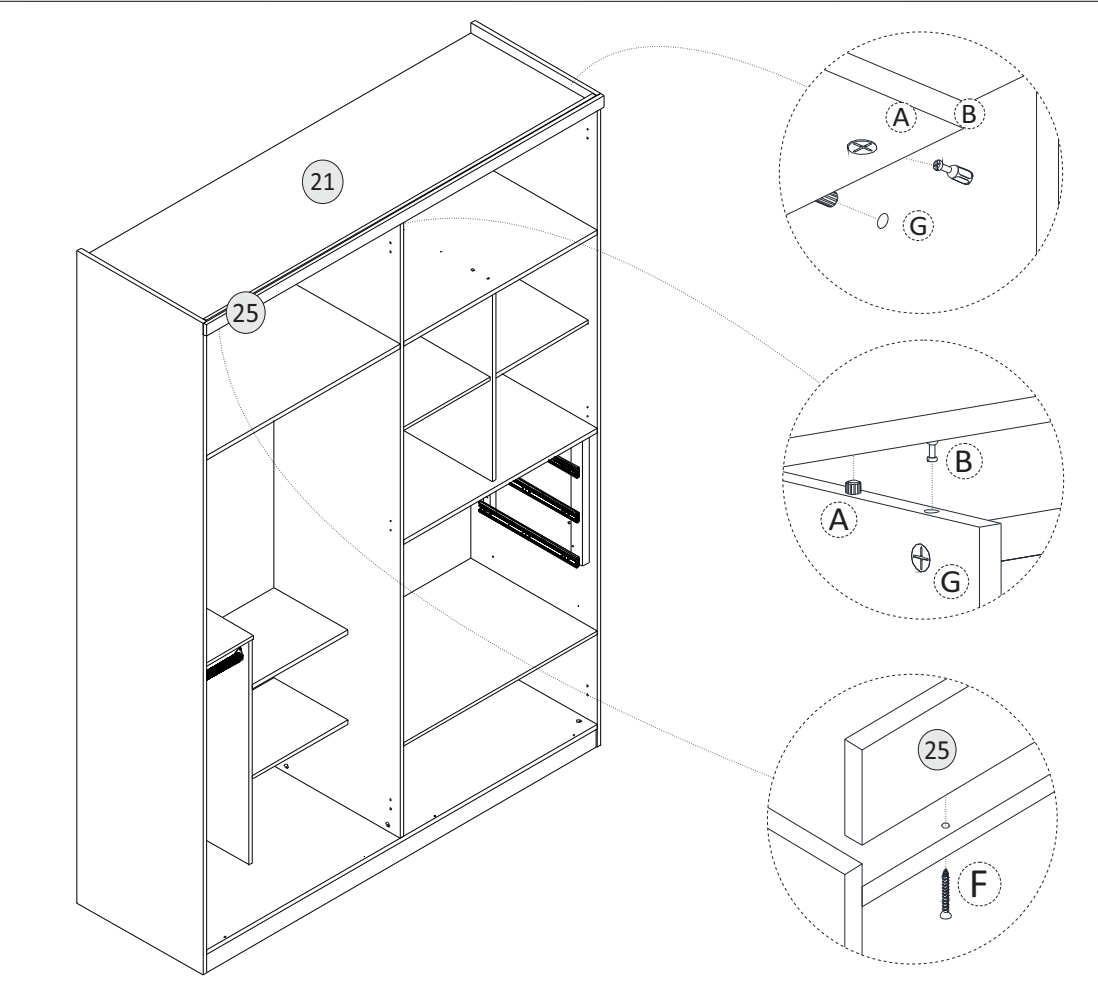
PASSO 3: MONTAR PARTE DIREITA DO ROUPEIRO;



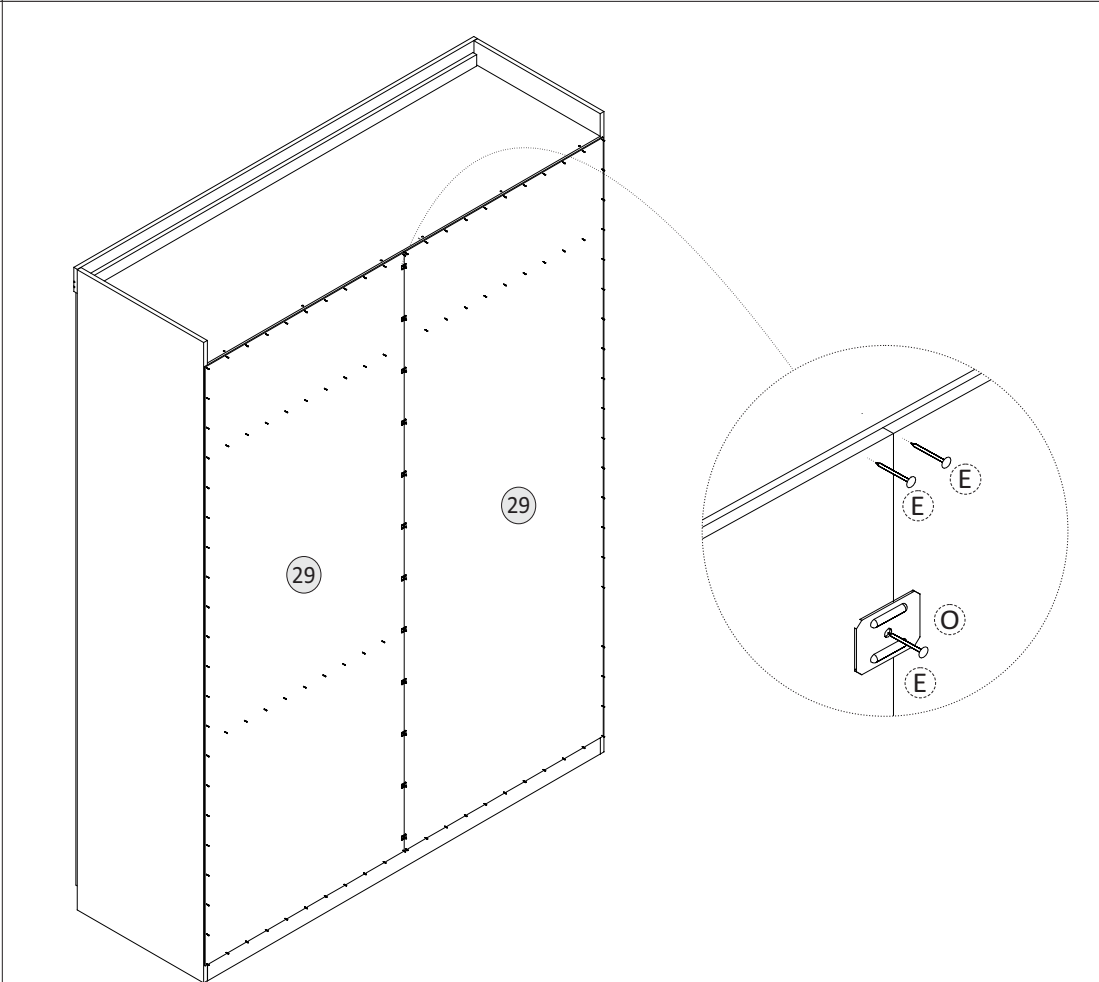
PASSO 4: MONTAR PARTE ESQUERDA DO ROUPEIRO;



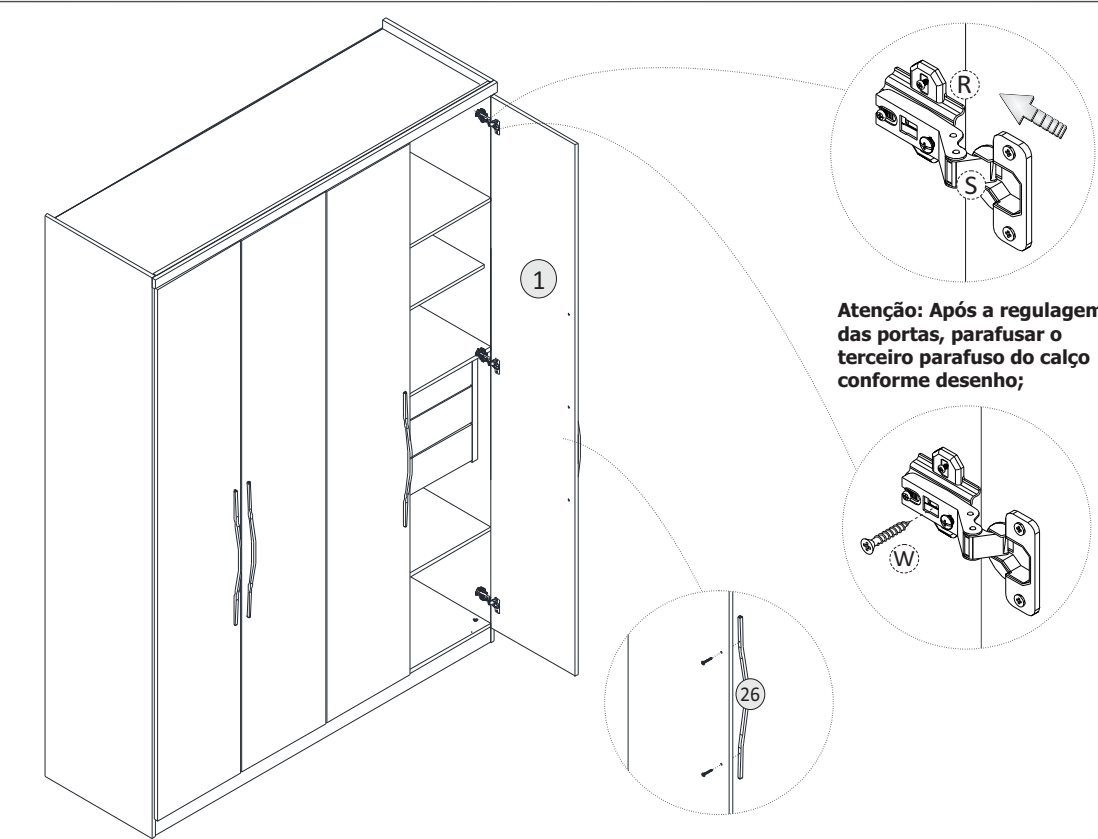
PASSO 5: MONTAR PARTE SUPERIOR DO ROUPEIRO E FIXAR MOLDURA;



PASSO 6: FIXAR FUNDOS TRASEIROS;

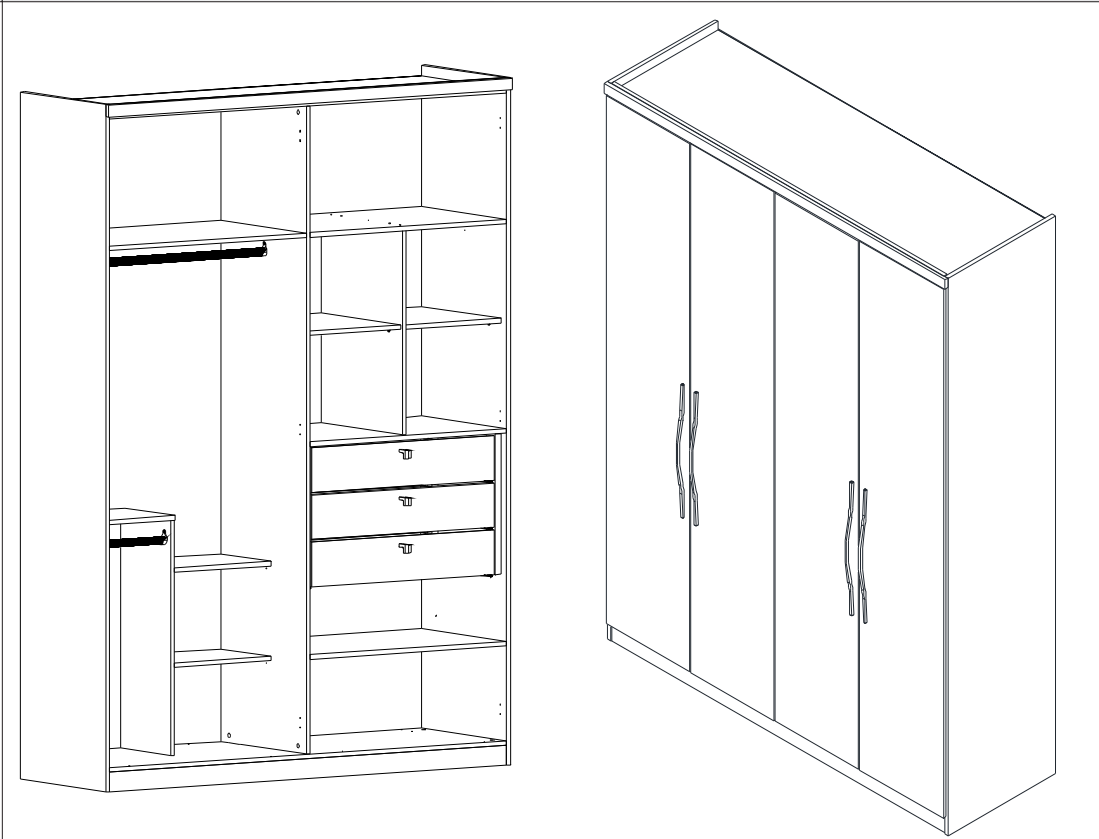


PASSO 7: FIXAR PORTAS E PUXADORES;



Atenção: Após a regulagem das portas, parafusar o terceiro parafuso do calço conforme desenho;

PRODUTO MONTADO





# TERMO DE GARANTIA

Com processos de fabricação inovadores e um rigoroso controle de qualidade a Moveis Rimo tornou-se conhecida pela qualidade de seus produtos. Para firmar tal reconhecimento a Rimo oferece aos seus consumidores 180 dias (6 meses) de garantia sendo 90 dias de prazo legal e 90 dias adicionais oferecidos pela Rimo para todos seus produtos, abrangendo todas as peças, partes e componentes que eventualmente apresentem defeito de fabricação, dentro do prazo de seis meses.

A presente garantia passa a ter validade a partir da data de emissão da nota fiscal de compra ao consumidor.

Para usufruir adequadamente desta garantia é necessário solicitar a assistência técnica dentro do prazo de garantia. Desta forma torna-se essencial que você acione a loja onde efetuou sua compra assim que detectar alguma irregularidade no produto adquirido.

## Limpeza e conservação

- . Durante a limpeza utilize um pano levemente umedecido em água e sabão neutro. Durante e após a limpeza deixe as portas e gavetas abertas e o ambiente arejado;
- . Não utilize produtos corrosivos na superfície dos móveis, tais como: álcool, saponáceo, alvejante, palhas de aço, escovas ou outros que possam riscar e desgastar a superfície;
- . Nas portas com vidro ou espelho use somente limpa-vidros com pano limpo ou papel toalha;
- . Não corte alimentos, nem utilize objetos pontiagudos diretamente sobre os tampos, evitando riscá-los;
- . Para maior durabilidade dos seus moveis e evitar arranhões, certifique-se que as peças de decoração, abajures e outros, tenham em suas bases proteção de feltro ou similar;
- . Evite colocar objetos quentes (painéis, ferro de passar, travessas, etc.) diretamente sobre a superfície dos moveis, eles podem ser danificados de algum modo;
- . Evite o contato do seu móvel com a umidade tanto no ambiente onde está localizado quanto nos objetos sobre eles.
- . Não deixe o seu móvel em contato direto com o sol ou sob luminosidade solar excessiva, isso pode causar o desgaste do acabamento e descolamento da borda, além de prejudicar a estética de seu produto;
- . Jamais se apoie sobre as portas e gavetas, ou coloque peso excessivo sobre as mesmas, isso causa a desregularem das peças e ocasionalmente o mau funcionamento das mesmas;
- . Nunca arraste seu móvel, essa ação pode causar o empenamento e desregulagem do produto ou mesmo danificar seriamente as peças em contato direto com o piso.

## Garantia

- . A substituição de peças e componentes ocorrerá somente quando constatada a existência de defeito de fabricação nas mesmas. A avaliação de defeitos e consequente substituição de peças e de responsabilidade da loja que comercializou o produto, dentro do prazo legal de 30 (trinta) dias, quando nenhum outro prazo for apontado pelo fabricante.
- . Para defeitos derivados de mau uso ou fora da cobertura do período de assistência a Rimo predispõe-se a atender mediante fornecimento de orçamento que pode ser solicitado na loja que comercializou o produto.
- . Defeitos provenientes de transporte inadequado do produto por parte do lojista e decorrente de montagem imprópria não estão a cargo do fabricante.

## O compromisso de garantia cessará caso:

- . O produto seja colocado em lugar úmido;
- . O produto seja arrastado;
- . Não seja limpo somente com pano macio e seco;
- . O produto seja adulterado ou consertado por pessoa não autorizada pela fábrica/ loja;
- . Haja utilização de peça ou componente não original, adequado ao produto;
- . O defeito seja decorrente de negligência do montador ou do consumidor em relação às instruções do esquema de montagem;
- . Seja utilizado objeto perfuro-cortante contra as peças que compõem o produto;
- . O produto seja exposto à incidência direta da luz solar ou calor excessivo;
- . Danos provocados por agentes externos de qualquer natureza, tais como incêndios, inundações, maresia, ferrugem, fungos, cupins e outros.
- . A Rimo se resguarda no direito de **não garantir** em caso de deformidade e/ou amarelamento no padrão de cor das fitas de borda, sendo causas de fatores externos como uso de produtos abrasivos, umidade, calor, frio, luz, tempo, etc...

**Para um perfeito exercício de sua garantia guarde em lugar adequado a nota fiscal do produto, ela é indispensável para que possa usufruir de seu direito.**