

DOCOL

MISTURADOR PARA BIDÊ

MESZCLADOR BIDET

WIDESPREAD BIDET SET



DOCOL METAIS SANITÁRIOS LTDA.
 Indústria Brasileira – CNPJ 75.339.051/0001-41
 Av. Edmundo Doubrava, 1001 – Zona Industrial Norte – CEP 89219-502 – Joinville/SC - Brasil
 Docol Responde – 0800 474 333 – dresponde@docol.com.br

Demás países entre en contacto con el Distribuidor Autorizado de Docol.
 Other countries contact Docol Authorized Distributor.
 Departamento de Exportación / Export Department: export@docol.com.br
 www.docol.com.br
 Made in Brazil

PORTUGUÊS

DIMENSIONAL: Veja páginas 4 a 6.

INSTALAÇÃO: Veja páginas 7 a 13.

MANUTENÇÃO: Veja página 14.

ESTA EMBALAGEM CONTÉM:

00108806, 00162260, 00470106: 1 base, 3 volantes, 3 canoplas, 3 parafusos, 1 ducha, 1 válvula saída d'água e 1 manual de instalação.

00373406, 00498606, 00502406, 00590806, 00613806, 00665606, 00722806 e 00736806: 1 base, 3 volantes, 3 canoplas, 3 parafusos, 1 flexível, 1 ducha, 1 válvula saída d'água, 1 chave Allen e 1 manual de instalação.

00647000: 1 base, 3 volantes, 3 parafusos, 3 buchas, 3 calços, 3 anéis retangular, 1 tubo de transferência, 1 ducha, 1 válvula saída d'água, 1 chave Allen e 1 manual de instalação.

00721906: 1 base, 3 volantes, 3 parafusos, 3 buchas, 3 calços, 3 anéis retangular, 3 extensores, 1 tubo de transferência, 1 ducha, 1 válvula saída d'água, 1 chave Allen e 1 manual de instalação.

PEÇAS DE REPOSIÇÃO E COMPONENTES:

Poderá ser adquirido na Assistência Técnica Docol. Dúvidas ligue 0800 474 333 ou dresponde@docol.com.br

COMPOSIÇÃO DO PRODUTO:

00108806 e 00470106: Ligas de cobre, elastômeros e plástico de engenharia.

00162260, 00373406, 00498606, 00502406, 00539706, 00590806, 00613806, 00647006, 00665606, 00721906, 00722806 e 00736806: Ligas de cobre, elastômeros, plástico de engenharia e zamac (ligas de zinco, alumínio, magnésio e cobre).

CONSERVAÇÃO E LIMPEZA:

Deve ser usado apenas flanela, água e sabão neutro, pelo menos uma vez por semana. Eventualmente pode ser aplicada cera automotiva a base de silicone. Não use produtos abrasivos.

GARANTIA: veja página 15.

Para o melhor desempenho do sistema hidráulico, recomendamos seguir projeto realizado por profissional credenciado ao CREA e seguir as normas ABNT, bem como nosso manual de instalação.

ESPAÑOL

DIMENSIONES: Mire las paginas 4 hasta 6.

INSTALACIÓN: Mire las páginas 7 hasta 13.

MANTENIMIENTO: Mire la pagina 14.

CONTENIDO DEL PACKING:

00108806, 00162260, 00470106: 1 base, 3 manijas, 3 campanas, 3 tornillos, 1 ducha, 1 válvula de salida del agua y 1 manual de instalación.

00373406, 00498606, 00502406, 00590806, 00613806, 00665606, 00722806 y 00736806: 1 base, 3 manijas, 3 campanas, 3 tornillos, 1 tubo flexible, 1 ducha, 1 válvula de salida del agua, 1 llave Allen y 1 manual de instalación.

00647000: 1 base, 3 manijas, 3 tornillos, 3 buchas, ha, 3 calzos, 3 anillos rectangulares, 1 tubo, 1 ducha, 1 válvula de salida del agua, 1 llave Allen y 1 manual de instalación.

00721906: 1 base, 3 manijas, 3 tornillos, 3 buchas, 3 calzos, 3 anillos rectangulares, 3 extensores, 1 tubo, 1 ducha, 1 válvula de salida del agua, 1 llave Allen y 1 manual de instalación.

REPUESTO DE MANTENIMIENTO: Podrá ser adquirido en el Distribuidor Autorizado Docol en ese País. Docol Departamento Exportación: export@docol.com.br

COMPOSICIÓN DEL PRODUCTO:

00108806 y 00470106: aleaciones de cobre, elastomeros y plástico de ingeniería.

00162260, 00373406, 00498606, 00502406, 00539706, 00590806, 00613806, 00647006, 00665606, 00721906, 00722806 y 00736806: aleaciones de cobre, elastomeros, plástico de ingeniería y zamac (aleaciones de zinc, aluminio, magnesio y cobre).

Termo de Garantia (válido solamente en territorio brasileiro / Valid only in Brazil)

A DOCOL assegura a partir de 01/03/2015, garantia sem limite de tempo em seus produtos no que tange a defeitos nos materiais e processos de fabricação, para o uso em instalações residenciais em condições normais de acordo com as normas brasileiras aplicáveis ao produto enquanto o mesmo pertencer exclusivamente ao comprador original (comprador que realizou a compra), com a apresentação de documento fiscal de aquisição ou cadastro feito no site www.docol.com.br/garantia no prazo de 3 (três) meses após a compra dos produtos DOCOL.

Para manter a garantia sobre os produtos Docol, qualquer manutenção deve ser realizada pela Assistência Técnica Autorizada DOCOL que está credenciada a executar serviços de troca de peças de reposição originais ou produtos.

Durante os 10 primeiros anos a contar da data de compra validada pela nota fiscal ou cadastro no site indicado, a DOCOL assegura a cobertura dos custos de peças de reposição originais e serviços prestados pela rede de Assistsências Técnicas Autorizadas. Após este período, a DOCOL garante sem limite de tempo o envio sem custos das peças de reposição originais ou de um produto novo caso se encaixe nesta condição de garantia.

A Docol compromete-se a solucionar problemas consequentes de falhas de materiais e processos de fabricação aplicados ao uso em instalações residenciais em condições normais conforme as normas brasileiras aplicáveis ao produto, conforme mencionado acima. A responsabilidade da Docol restringe-se somente ao envio do componente ou produto que apresentou defeito de fabricação. A garantia é aplicada a partir da data de aquisição, comprovada através da apresentação da nota fiscal de compra do produto e/ou cadastro no site www.docol.com.br/garantia.

Hipóteses de exclusão da garantia:

- Peças perdidas;
- Peças danificadas pelo manuseio, instalação ou uso inadequados;
- Peças danificadas pelo desgaste natural do uso, como: anéis de vedação, retentores, cunhas, mecanismos de vedação, baterias, etc.
- Manutenção incorreta realizada por pessoas não autorizadas;
- Instalações incorretas e/ou erros de especificação;
- Produtos com corpos estranhos em seu interior como: cola, lubrificantes, detritos, fita-veda-rosca, estopas, ou que impossibilite o seu correto funcionamento;
- Produtos instalados onde a água apresentar impurezas, detritos ou conter substâncias estranhas a mesma e que venham causar mau funcionamento;
- Utilização de peças não originais;
- Adaptação e/ou acabamento não original de fábrica;
- Danos causados nos acabamentos por limpeza com líquidos corrosivos, solventes, limpeza com materiais abrasivos, manuseio inadequado, batidas, quedas, instalação em ambientes com atmosfera agressiva e falta de limpeza periódica.

Asseguramos a oferta de componentes de reposição enquanto não cessar a comercialização do produto. Caso cessada a comercialização, a DOCOL manterá a oferta de reposição de sua linha de produtos por um período razoável de tempo, na forma da lei.

A garantia contratual obedecerá aos prazos ora estabelecidos, sendo vedada a transferência da garantia para outro consumidor, independentemente de o consumidor tê-la utilizado.

INFORMAÇÕES IMPORTANTES:

- Para peças danificadas pelo desgaste natural do uso, será considerado o período de garantia de 5 (cinco) anos.
- Os produtos instalados em locais públicos, de uso coletivo e/ou ambientes externos terão o período de garantia específico de 5 (cinco) anos (exceto produtos eletrônicos).
- Produtos elétricos/eletrônicos e produtos instalados para uso industrial terão o período de garantia de 1 (um) ano.
- A DOCOL não se responsabilizará pelos custos originados por problemas de instalação e manutenção inadequada, e pelo uso de peças de reposição não originais.
- Alguns produtos, pelas suas características, têm um tempo de garantia específico, diferente do tempo constante deste termo. Neste caso, vale o termo constante no seu próprio manual de instrução.
- A garantia sem limite de tempo não é válida para aquisições feitas através de construtoras. Para esta compra, a garantia será de 10 (dez) anos.
- Peças com acabamentos superficiais executados através de pintura ou verniz terão o prazo de garantia de 5 (cinco) anos.
- Para a limpeza periódica, recomenda-se a limpeza semanal com flanela úmida e sabão neutro. Não deverão ser utilizados produtos à base de cloro (hipoclorito, água sanitária, etc.), bem como não é recomendada a utilização de esponjas de aço. Eventualmente poderá ser realizada a aplicação de cera automotiva a base de silicone.

Não sendo caracterizada a garantia, a responsabilidade de qualquer ônus será do consumidor.

A DOCOL está sempre buscando aperfeiçoamento tecnológico em seus produtos. Por isso, poderá alterar seus produtos sempre que julgar necessário, sem prévio aviso.

Esta garantia é concedida para produtos adquiridos e instalados em território nacional.

Garantía: Llame el Distribuidor Autorizado Docol en ese País o Docol Departamento Exportación: export@docol.com.br
Warranty: Call Docol Authorized Distributor in your country or Docol Export Department: export@docol.com.br



Manutenção / Mantenimiento / Maintenance

SINTOMA	PROVÁVEIS CAUSAS	SOLUÇÃO
Não sai água ou pouca vazão	Alimentação de água interrompida	Verificar/abrir a alimentação
	Flexível dobrado	Reinstalar o flexível
A água sai continuamente (vazamento)	Cartucho danificado	Substituir
Excesso de vazão		Adquirir o RRV (Registro Regulador de Vazão) Docol

SÍNTOMA	CAUSA	SOLUCIÓN
No sale agua o poco caudal	Suministro del agua interrumpido	Verificar/abrir el suministro
	Manguera flexible doblada	Reinstalar la manguera
El agua sale continuamente (pérdidas)	Cartucho dañado	Sustituir
Caudal en exceso		Adquirir un RRC (Registro Regulador de Caudal) Docol

PROBLEM	PROBABLE CAUSE	SOLUTION
Water does not flow or low flow volume	Water supply interrupted	To check/ to open the water supply
	Flexible hose enclosed	To check and to reinstall it properly
Water flows continuously (leak)	Cartridge damaged	To replace it
High flow volume		To install a Docol control flow # 13030023

CUIDADO Y LIMPIEZA: Debe usar solamente franela, agua y jabón neutro, como una vez en la semana. Eventualmente puede ser limpiado con cera de coche a base de silicona. No utilice productos abrasivos.

GARANTÍA: Llame el Distribuidor Autorizado Docol en ese País. Docol Departamento Exportación: export@docol.com.br

Para una mejor performance del sistema, recomendamos seguir proyecto realizado por profesional cualificado y seguir las normas técnicas relevantes y las instrucciones de instalación.

ENGLISH

DIMENSIONS: See pages 4 to 6.

INSTALLATION: See pages 7 to 13.

MAINTENANCE: See page 14.

THIS PACKAGE CONTAINS:

00108806, 00162260 and 00470106: 1 control valves, 3 handles, 3 escutcheons, 3 screws, 1 drain, 1 shower and 1 installation guide.

00373406, 00498606, 00502406, 00590806, 00613806, 00665606, 00722806 and 00736806: 1 control valves, 3 handles, 3 escutcheons, 3 screws, 1 flexible pipe, 1 drain, 1 shower, 1 allen wrench and 1 installation guide.

00647006: 1 control valves, 3 handles, 3 screws, 3 sleeve, 3 wedge, 3 rectangular rings, 1 brass pipe, 1 drain, 1 shower, 1 allen wrench and 1 installation guide.

00721906: 1 control valves, 3 handles, 3 screws, 3 sleeve, 3 wedge, 3 rectangular rings, 3 extensors, 1 brass pipe, 1 drain, 1 shower, 1 allen wrench and 1 installation guide.

PRODUCT COMPOSITION:

00108806 and 00470106: Copper alloys, elastomers and engineering plastics.

00162260, 00373406, 00498606, 00502406, 00539706, 00590806, 00613806, 00647006, 00665606, 00721906, 00722806 and 00736806: Copper alloys, elastomers, engineering plastics and zamac (zinc, aluminium, magnesium and cooper alloys).

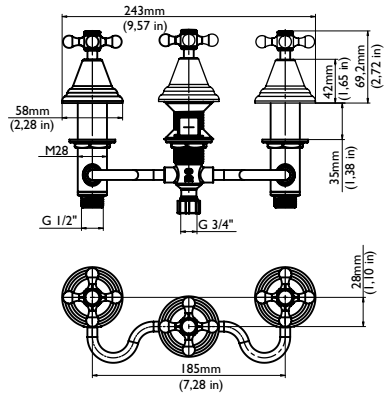
SPARE PARTS AND COMPONENTS: Available at Docol Authorized Distributor in your country/ Export Department: export@docol.com.br.

WARRANTY: Call Docol Authorized Distributor in your country. Export Department: export@docol.com.br

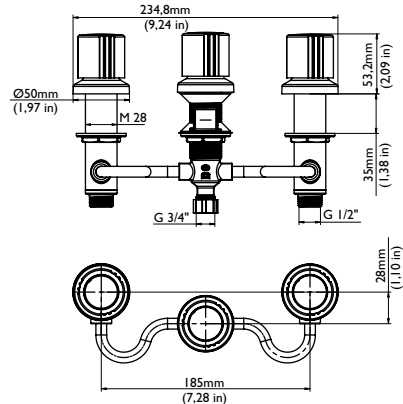
CARE AND CLEANING: Only use soft cloth, water and soft soap once a week. Occasionally can be applied automobiles wax. Do not use abrasive products.

In order to have a better performance of the hydraulic system, we suggest to follow a project made by a specialized professional, all relevant standards as well as our installation guide.

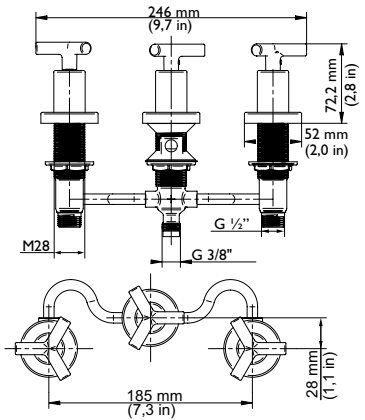
00108806



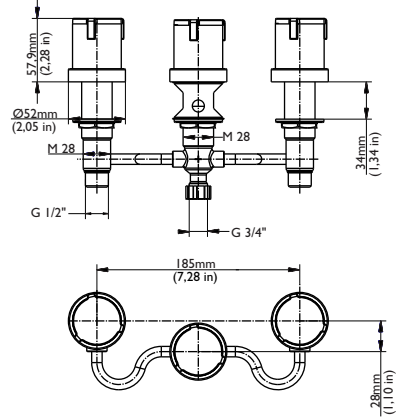
00162260



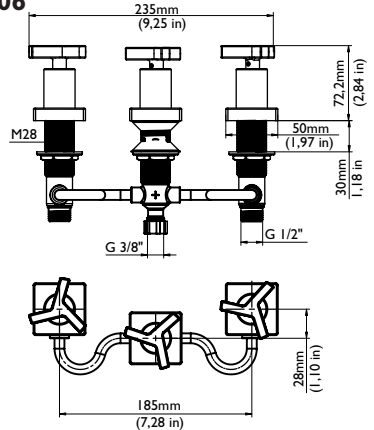
00373406



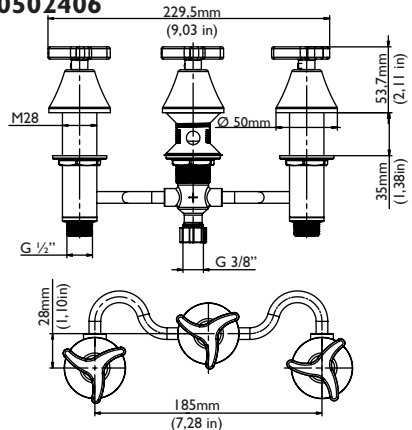
00470106



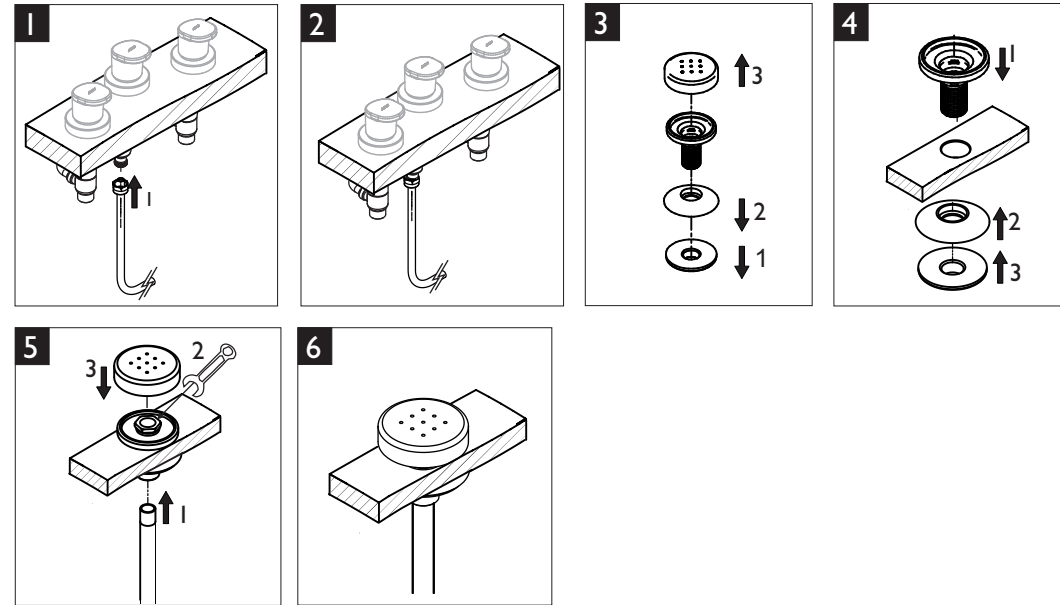
00498606



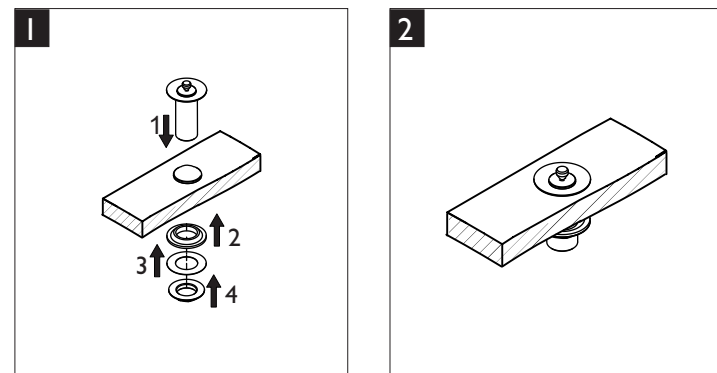
00502406

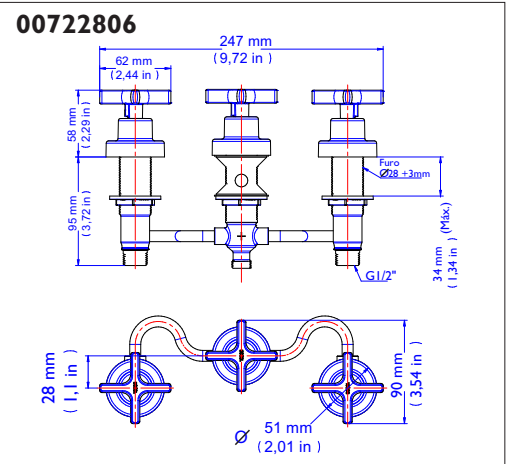
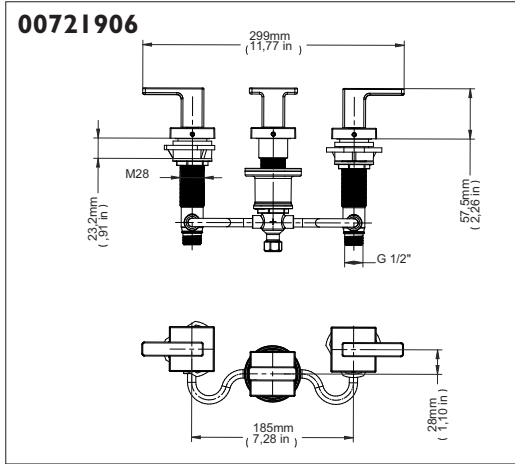
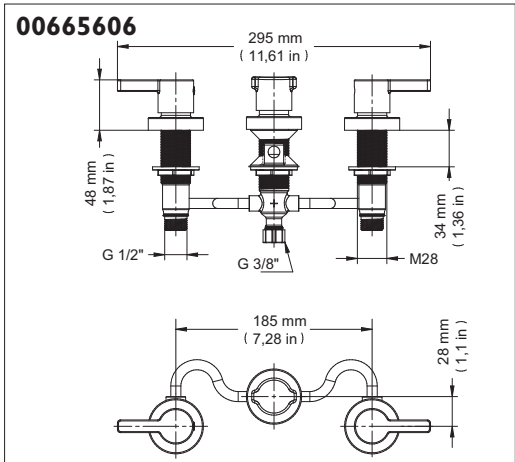
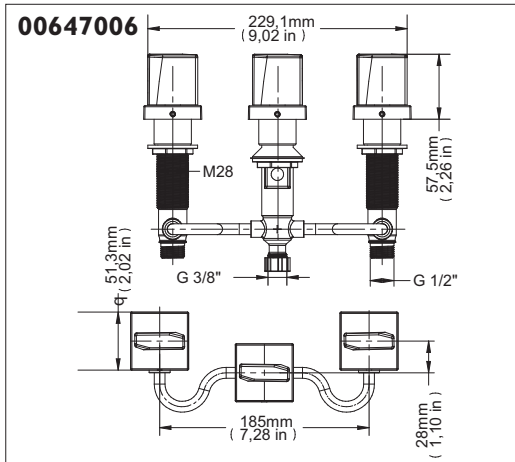
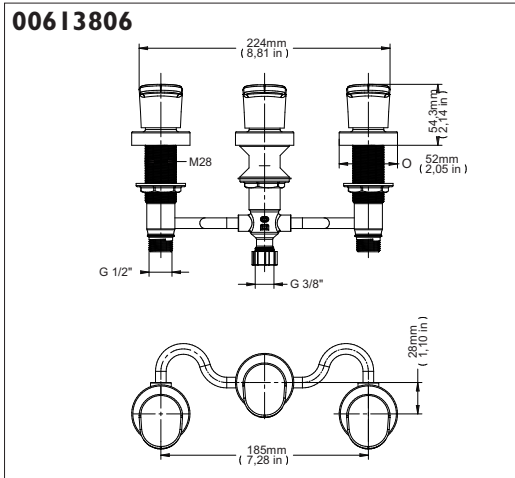
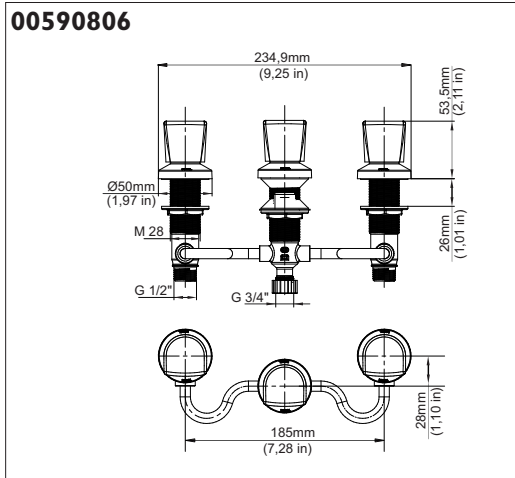
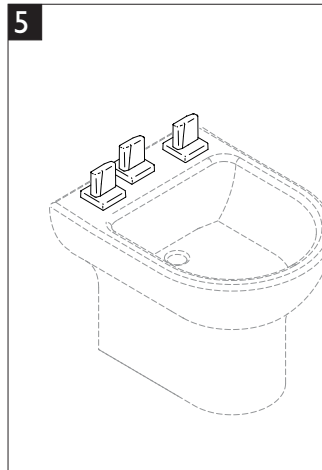
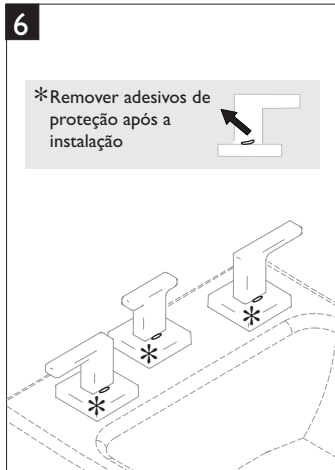
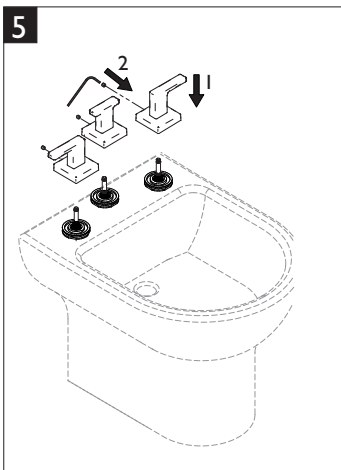


Ducha / Ducha / Ducha

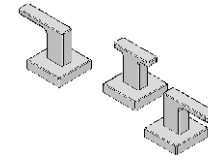
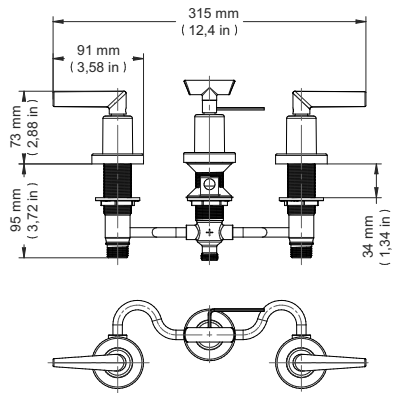


Válvula saída d'água / Desagüe (Válvula salida del agua) / Drain

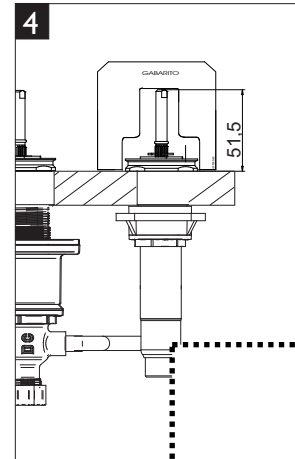
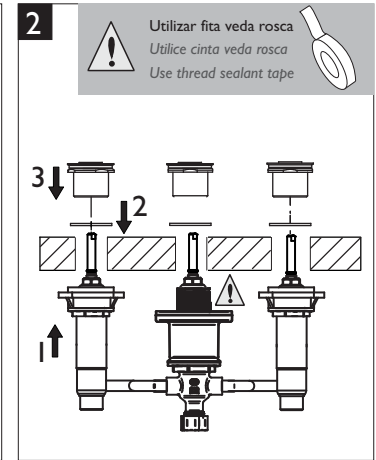
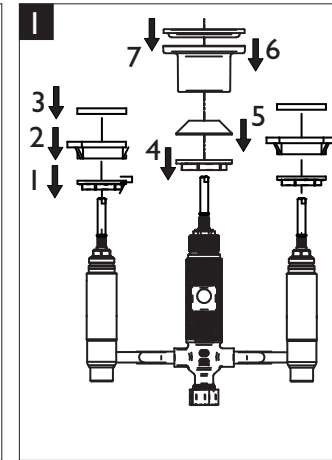




00736806

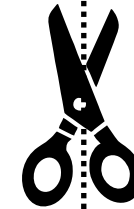


00721906

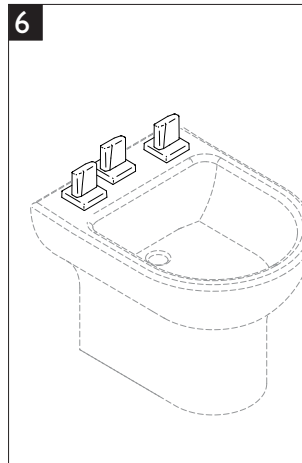
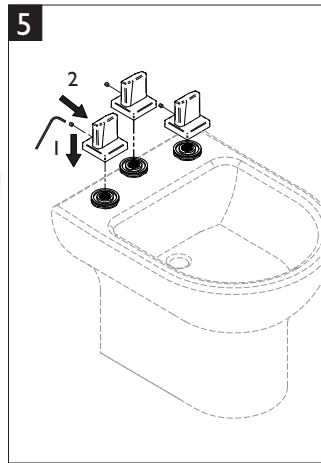
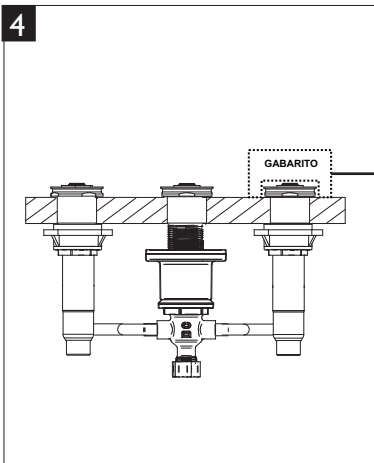
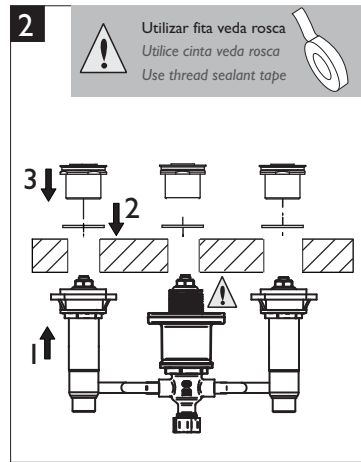
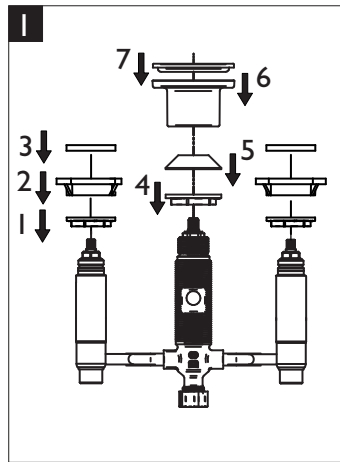
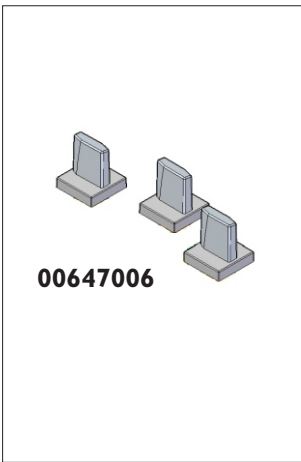


GABARITO

51,5mm



Instalação / Instalación / Installation



GABARITO

17mm

Ferramentas / Herramientas / Tools



Instalação / Instalación / Installation

