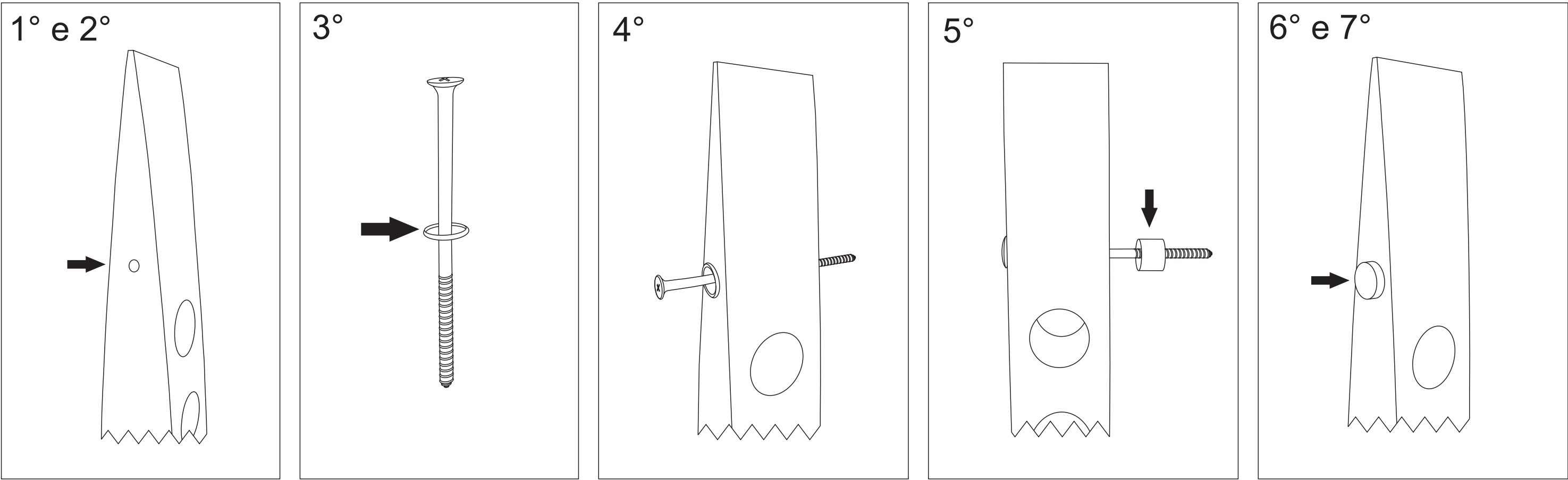


INSTRUÇÕES DE MONTAGEM

ADEGA

- 1° - Utilize os furos da adega como gabarito p/ marcar a posição dos furos na parede;
- 2° - Aplique as buchas 10mm na parede;
- 3° - Coloque as arruelas nos parafusos;
- 4° - Introduza os parafusos na adega;
- 5° - Coloque os distanciadores entre a adega e a parede;
- 6° - Fixe os parafusos nas buchas;
- 7° - Coloque o tampão cromado na cabeça dos parafusos.

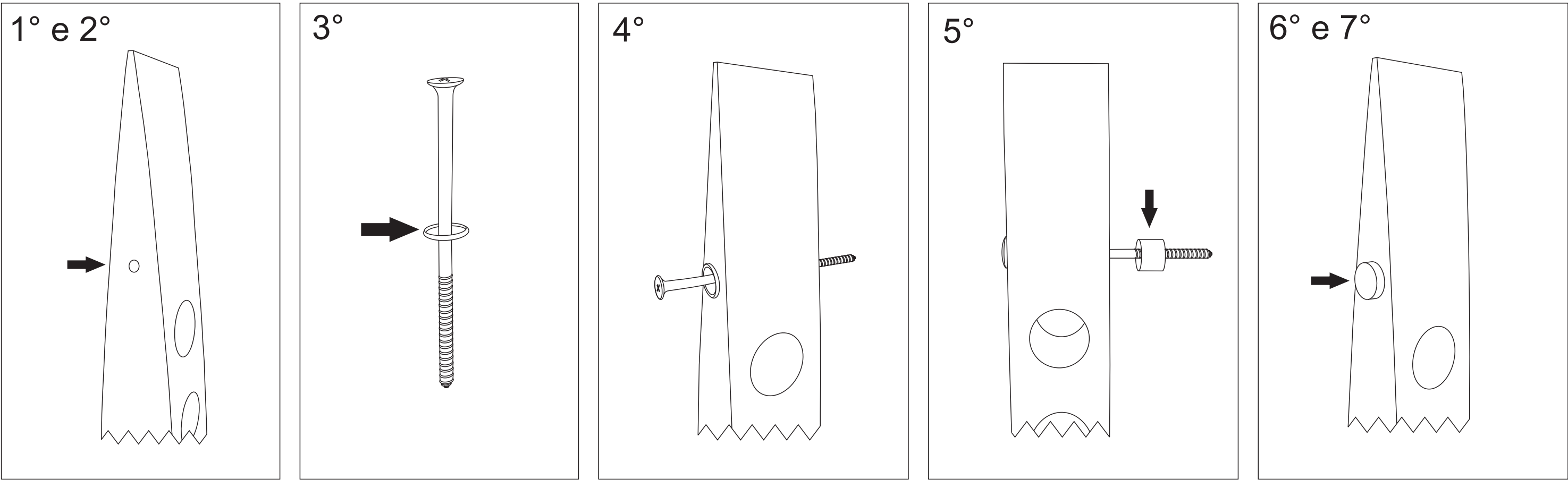


05/06/2014

INSTRUÇÕES DE MONTAGEM

ADEGA

- 1° - Utilize os furos da adega como gabarito p/ marcar a posição dos furos na parede;
- 2° - Aplique as buchas 10mm na parede;
- 3° - Coloque as arruelas nos parafusos;
- 4° - Introduza os parafusos na adega;
- 5° - Coloque os distanciadores entre a adega e a parede;
- 6° - Fixe os parafusos nas buchas;
- 7° - Coloque o tampão cromado na cabeça dos parafusos.



05/06/2014