

Roupeiro 5p+4g_Bipartido

Linha Pollux

Bem-vindo

A Serpil traz até você soluções práticas de design com manuais de montagem e instalação detalhados para possibilitar o pleno aproveitamento do potencial dos produtos.

Para assegurar a garantia, é recomendada a prévia conferência de partes e componentes, bem como a leitura dos passos e suas ilustrações.

Preservar este documento é essencial para a adequada manutenção de seu móvel, o que engloba os possíveis ciclos de montagem e desmontagem.

Em caso de dúvidas, contate a Serpil que atende pelo fone 49.3366.6300 de Segunda a Sexta, das 7:30 às 11:45 e 13:30 a 18:00.

Recomendações

Para a montagem deste produto, são necessárias 2 pessoas.

Os parafusos devem ser apertados periodicamente.

Evitar batidas e o contato com objetos cortantes.

Observar as cargas máximas suportáveis, quando houver, conforme o desenho esquemático no final do documento.

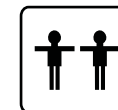
Partes do produto protegidas da incidência de luz estão sujeitas a alterações de tonalidade diferentemente das expostas. Somente o uso freqüente pode amenizar esta ocorrência.

Algumas pinturas novas, embora atóxicas, podem apresentar odores. Para amenizá-los, mantenha o móvel em local arejado por aproximadamente três dias.

Manutenção e Limpeza

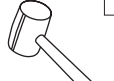






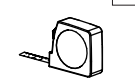


Pano levemente umedecido com água, seguido de pano seco.

*Nunca utilizar produtos químicos ou abrasivos.



Pessoas necessárias para montar este produto

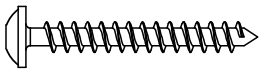
Abaixo sinalizadas, as ferramentas não fornecidas mas necessárias para a montagem do produto.

 Martelo Borracha	 Martelo	 Chave Phillips	 Chave Fenda	 Chave Phillips Pequena
 Furadeira	 Chave de Boca de xmm	 Trena	 Nível	 Escada

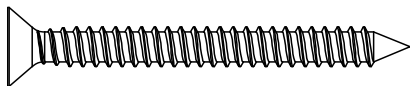
COMPONENTES



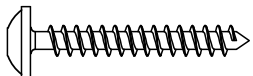
A-Cavilha 8x30 mm (59X)
Cod 323



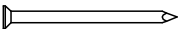
B-Parafuso FL PHS ZB
3,5x30 mm (32X)
Cod 2846



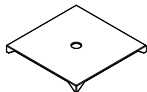
C-Parafuso CH PHS ZB
5,0x50 mm (28X)
Cod 2839



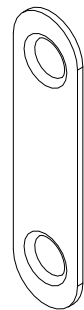
D-Parafuso FL PHS ZB
4,0x25 mm (8X) Cod 4777



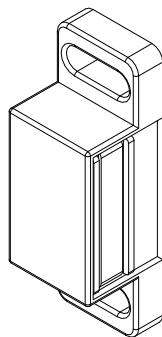
E- Prego 10X10
(148X) Cod 375



F- Chapinha Fixa Fundo
Roupeiro ZB COD0804001 (25X)
Cod 2736

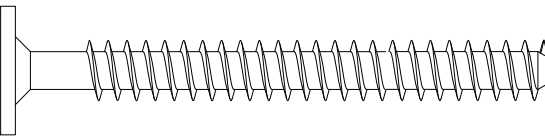


G-01

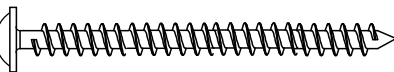


G-02

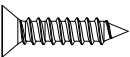
G-Fecho Magnético C/Pressão
(Soprano) (10X) Cod 333



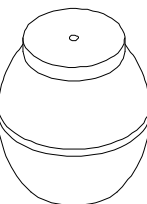
H-Parafuso Allen PT 7,0x70 mm
CAB 17 mm (8X) Cod 27389



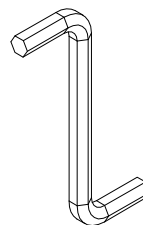
I-Parafuso FL ZA 5,0x50 mm
(47X) Cod 2847



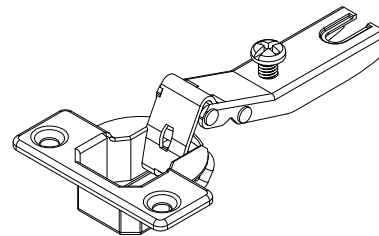
J-Parafuso CH ZB 3,5x14 mm
(228X) Cod 808



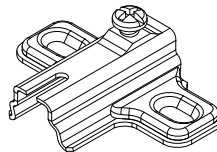
K- Pé Cebola C/Rasgo
100x90x90 (8X) Cod 47485



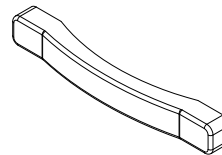
L- Chave Allen 4 mm
(1X) Cod 2927



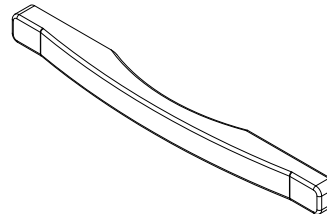
M- Dobradiça SB 26 mm
Calço 5 (17X) Cod 3826



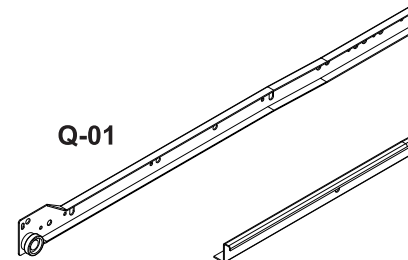
N- Calço 5 mm Estampado
Cromado COD54012
(17X) Cod 2647



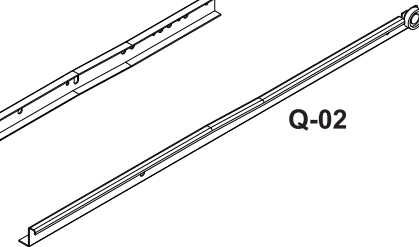
O- Puxador Alca Medio Madeira
Nogueira Acetinado (1x) Cod 48747



P- Puxador Alca Grande Madeira
Nogueira Acetinado (9x) Cod 34192

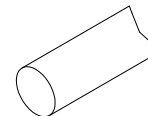


Q-01

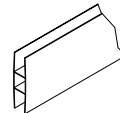


Q-02

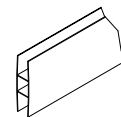
Q- Corrediça Metal
450mm (BIGFER) (4x)



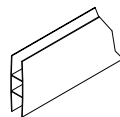
R- Cabideiro Madeira
727x25x25 mm (2X)
Cod 35234



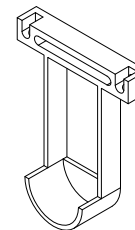
V- Perfil H18 Bicolor
Castanho/Imbuia
358 mm (1X) Cod 47442



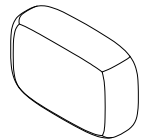
S- Perfil H18 Bicolor
Castanho/Imbuia
730 mm (2X) Cod 28639



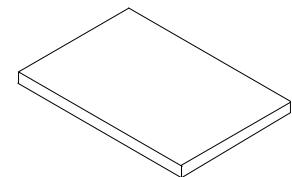
W- Perfil H18 Bicolor
Castanho/Imbuia
1650 mm (2X) Cod 47439



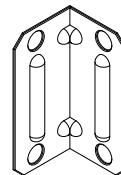
T- Suporte Cabideiro
(U) Cinza (4X) Cod 28787



X- Cola 10 gr (2X)
Cod 382



Y- Espaçador 55x55x3 mm
(2X) Cod 41749

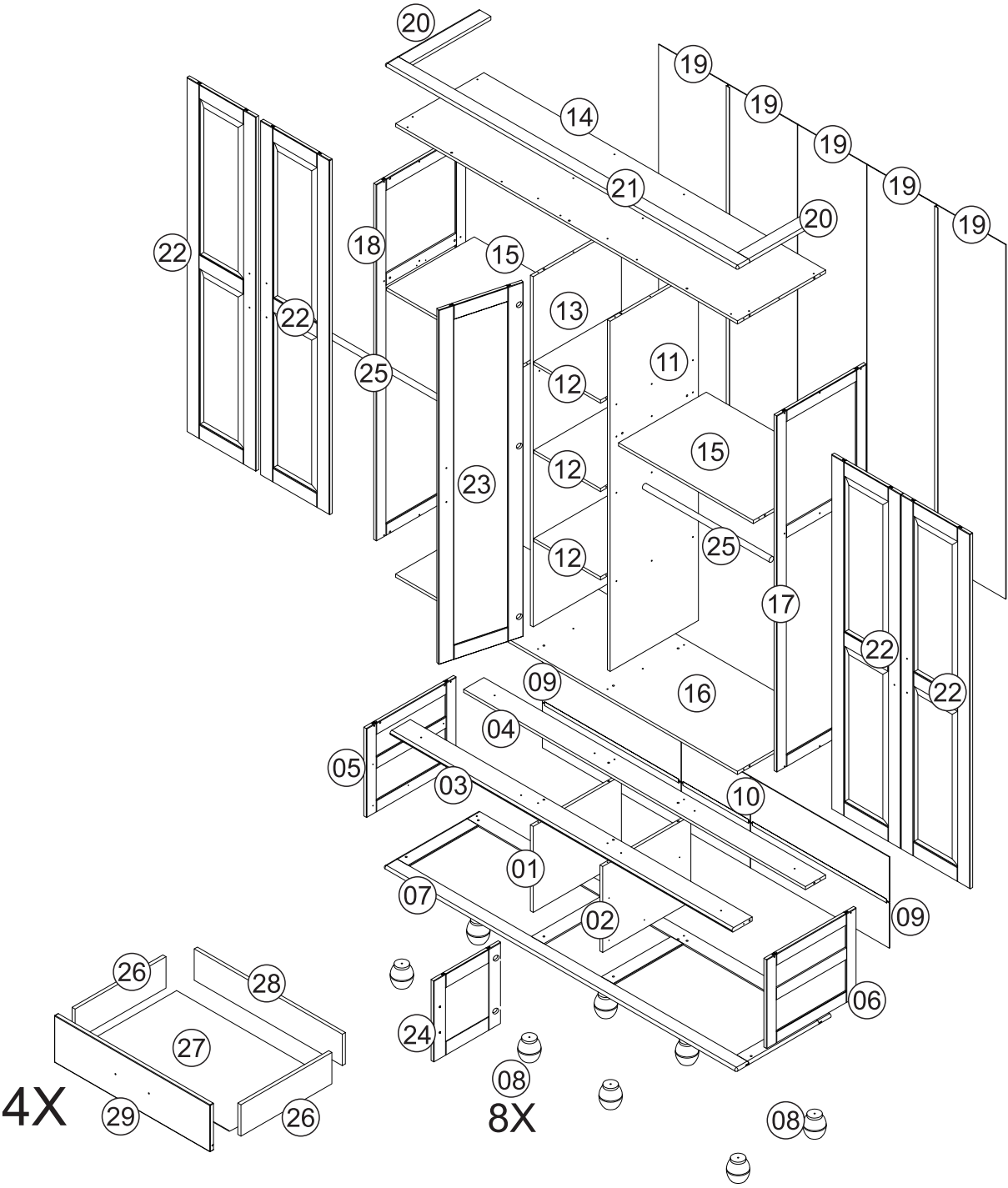


U- Cantoneira
43x18 mm (16X)
Cod 7649

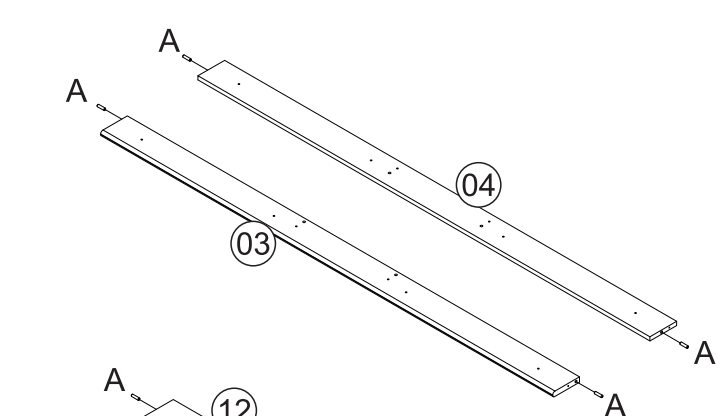
Utilizar a régua abaixo para medir os componentes.



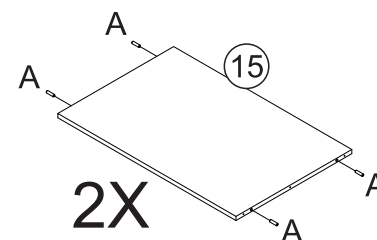
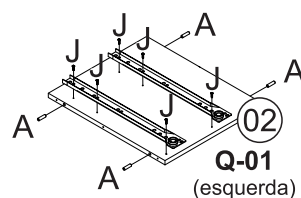
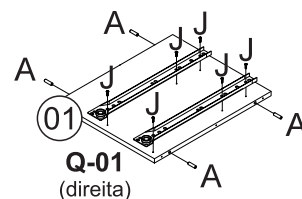
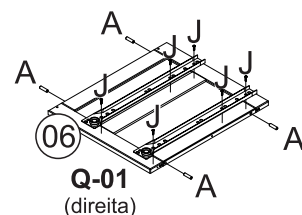
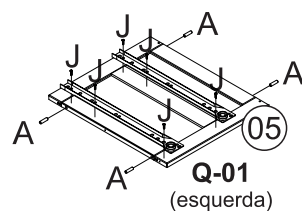
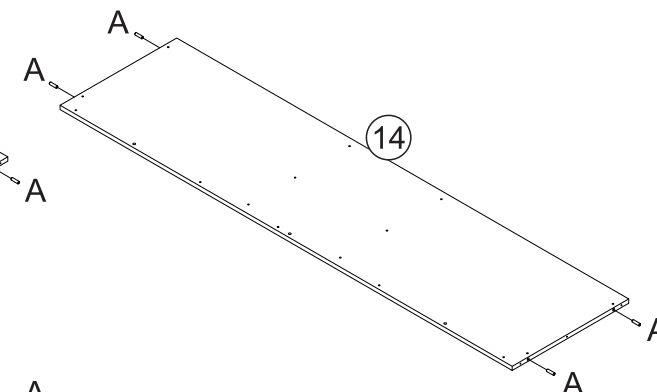
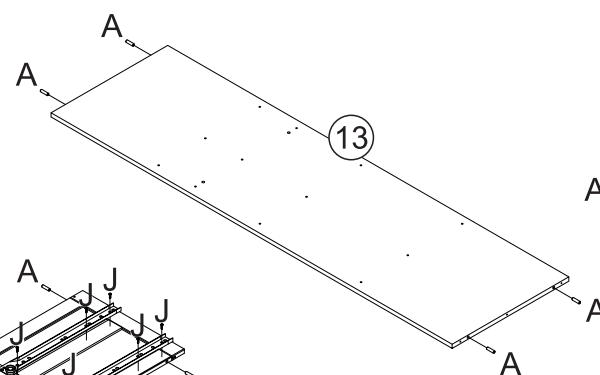
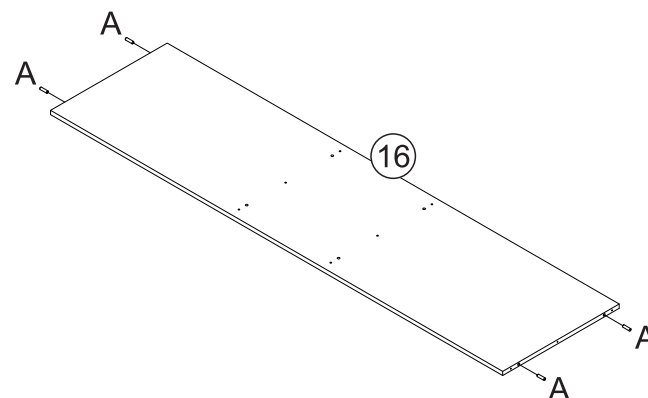
PARTES DO PRODUTO		
ITEM	QTDE	NOME DA PEÇA
01	1	DIVISÓRIA ESQUERDA GAVETEIRO
02	1	DIVISÓRIA DIREITA GAVETEIRO
03	1	TRAVESSA FRONTAL GAVETEIRO
04	1	TRAVESSA TRASEIRA GAVETEIRO
05	1	LATERAL ESQUERDA GAVETEIRO
06	1	LATERAL DIREITA GAVETEIRO
07	1	BASE DO GAVETEIRO
08	8	PÉ CEBOLA C/RASGO
09	4	FUNDO TOTAL LATERAL GAVETEIRO
10	1	FUNDO TOTAL CENTRAL GAVETEIRO
11	1	DIVISÓRIA DIREITA ROUPEIRO
12	3	PRATELEIRA CENTRAL ROUPEIRO
13	1	DIVISÓRIA ESQUERDA ROUPEIRO
14	1	TAMPO DO ROUPEIRO
15	2	PRATELEIRA MAIOR DO ROUPEIRO
16	1	BASE SOB GAVETAS
17	1	LATERAL DIREITA ROUPEIRO
18	1	LATERAL ESQUERDA ROUPEIRO
19	5	FUNDO TOTAL DO ROUPEIRO
20	2	APLIQUE SUPERIOR LATERAL
21	1	APLIQUE SUPERIOR FRONTAL
22	4	PORTA DIREITA ESQUERDA
23	1	PORTA CENTRAL ESPELHO
24	1	PORTA INFERIOR BALÇAO
25	2	CABIDEIRO MADEIRA ENCAPADO
26	8	LATERAL DE GAVETA
27	4	FUNDO DE GAVETA
28	4	TRASEIRO DE GAVETA
29	4	FRENTE DE GAVETA



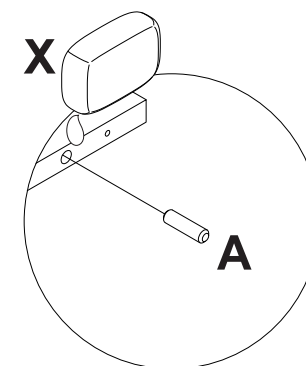
Pré-montagem



3X

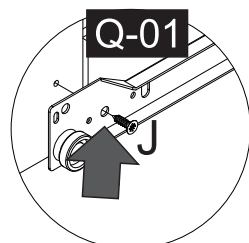


2X



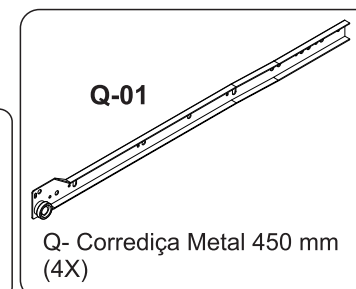
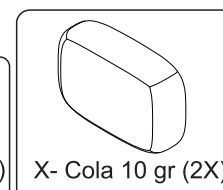
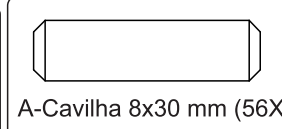
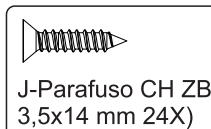
detalhe 01

*Aplicar Cola X em todas as Cavilhas A



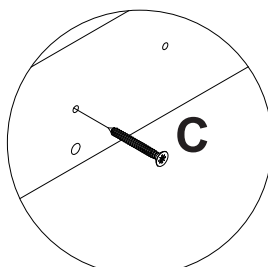
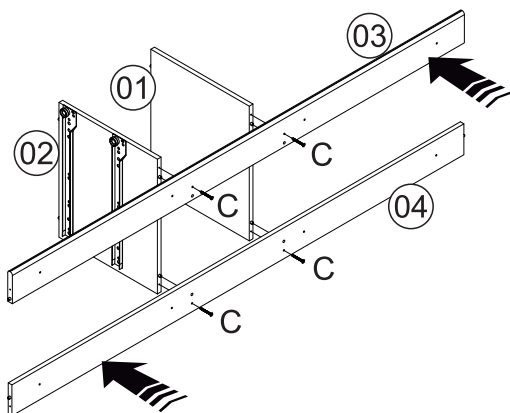
detalhe 02

*Utilize a pré marcação das laterais e divisórias para fixar a Corrediça iniciando pelo furo com indicação conforme mostra-se no detalhe 02.
*Repita o mesmo processo em todas as corrediças.



Passo 01

*Inicie a montagem
posicionando o produto
com o lado frontal para cima.

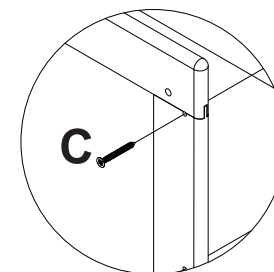
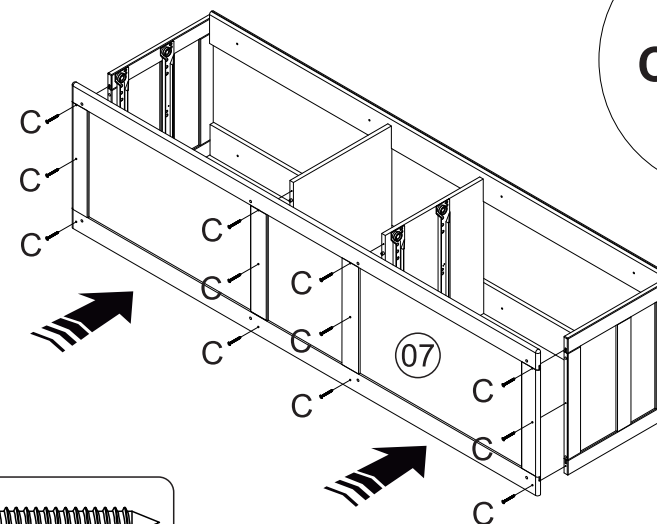


detalhe 03



C-Parafuso CH PHS ZB
5,0x50 mm (4X)

Passo 03

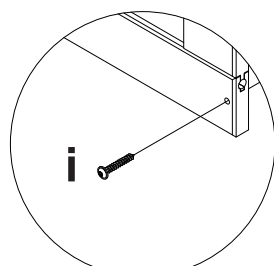


detalhe 03

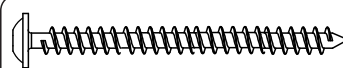
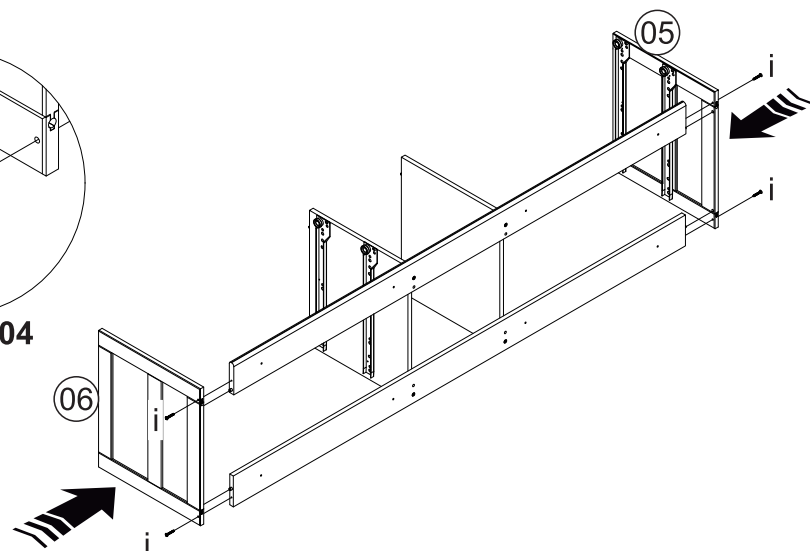


C-Parafuso CH PHS ZB
5,0x50 mm (12X)

Passo 02

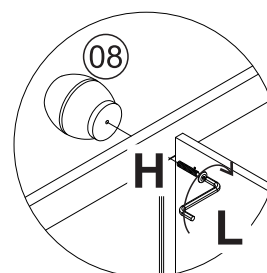


detalhe 04

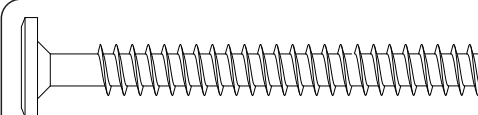
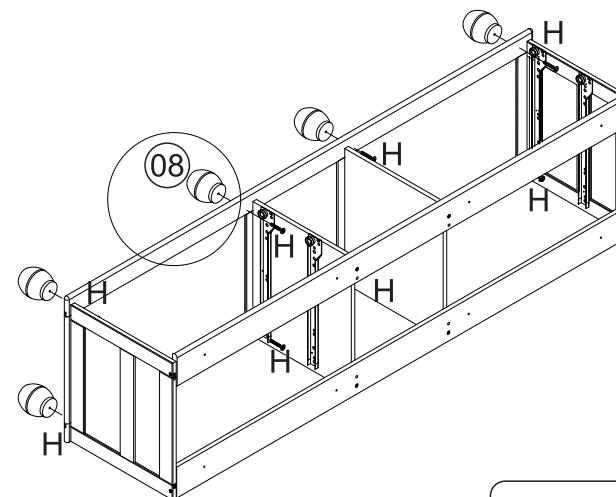


I-Parafuso FL ZA 5,0x500 mm
(4X)

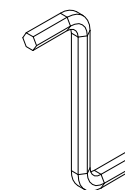
Passo 04



detalhe 05



H-Parafuso Allen PT 7,0x70 mm
CAB 17 mm (8X)



L- Chave Allen 4 mm
(1X) Cod 2927

Passo 05

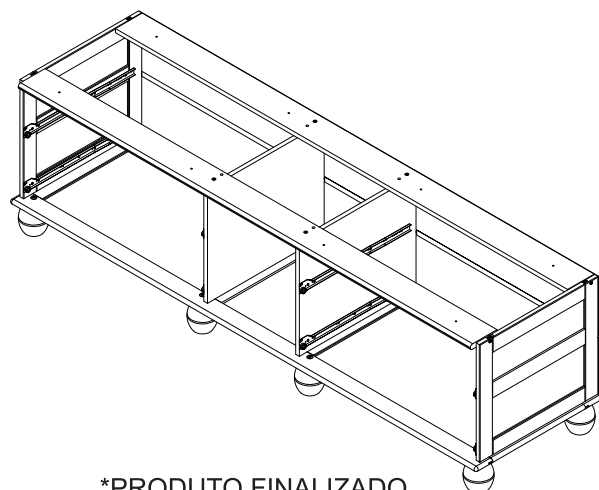
*Coloque o móvel de pé para dar seqüência na montagem

E- Prego 10X10
(30X)

U- Perfil H18 Bicolor
Castanho/Imbuia
358 mm (1X)

S- Perfil H18 Bicolor
Castanho/Imbuia
730 mm (2X)

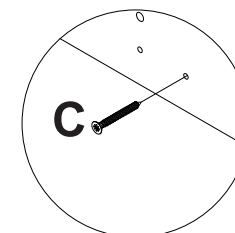
F- Chapinha Fixa Fundo
Roupeiro ZB COD0804001 (6X)



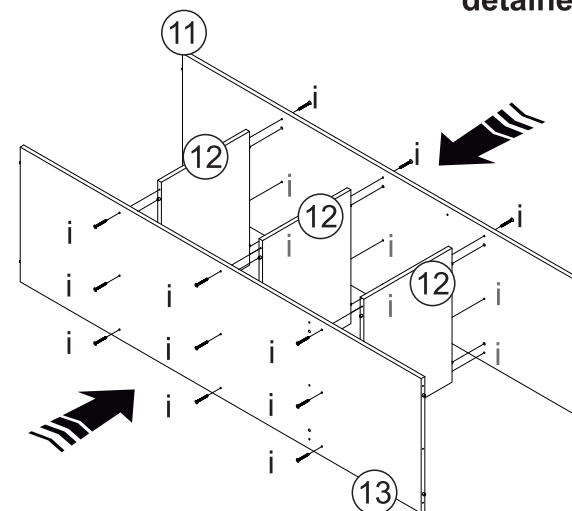
*PRODUTO FINALIZADO

Passo 06

Iniciar a montagem com a
a fita de borda para baixo

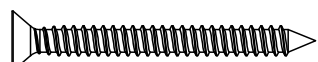
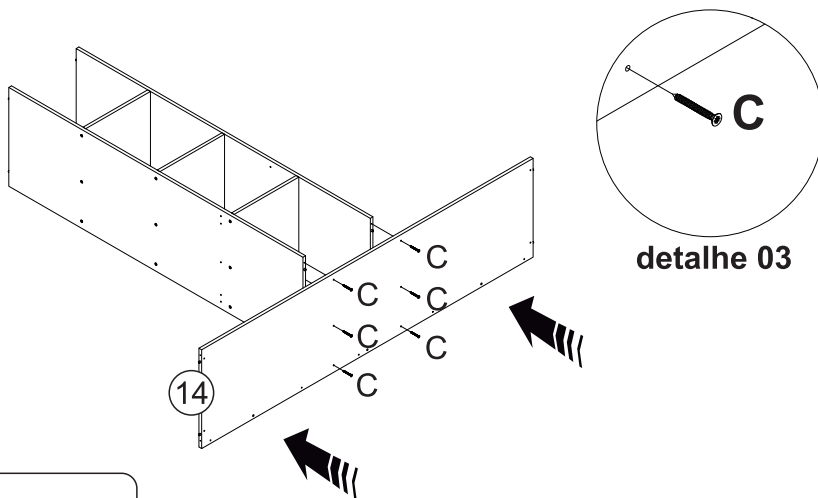


detalhe 03



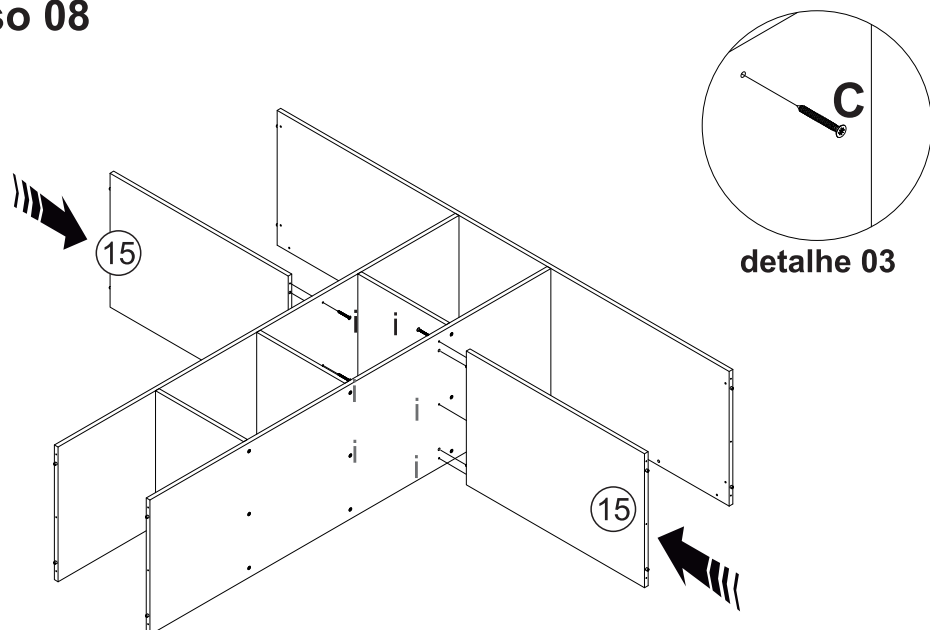
I-Parafuso FL ZA 5,0x50 mm
(18X)

Passo 07



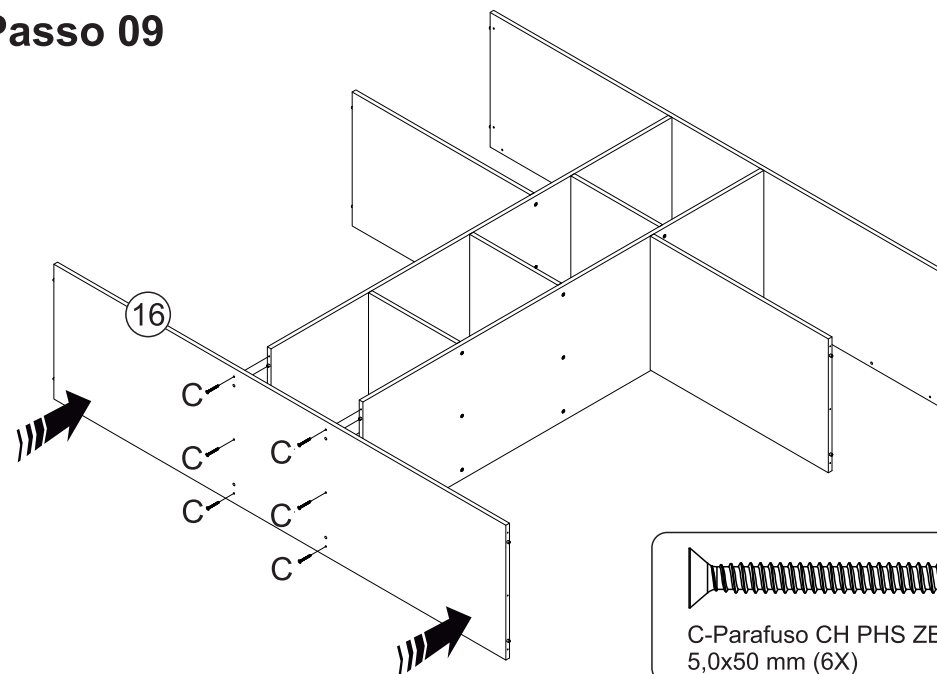
C-Parafuso CH PHS ZB
5,0x50 mm (6X)

Passo 08



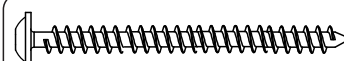
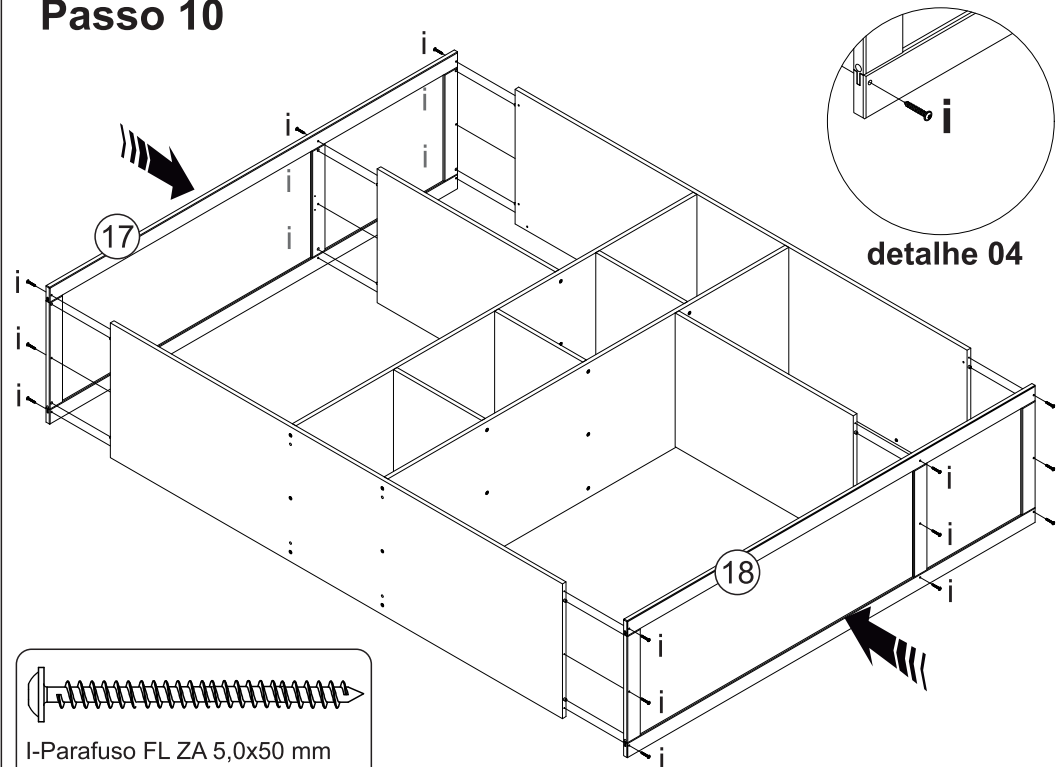
I-Parafuso FL ZA 5,0x50 mm
(6X)

Passo 09



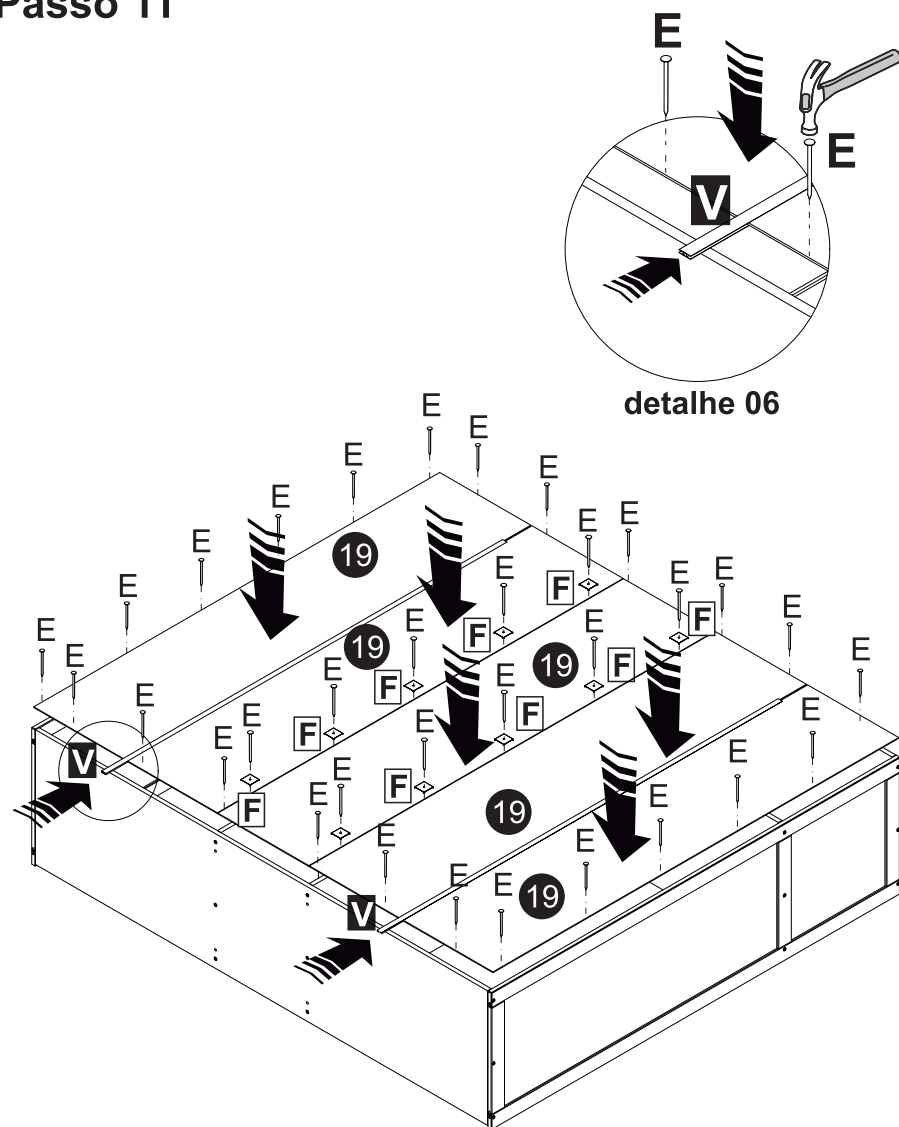
C-Parafuso CH PHS ZB
5,0x50 mm (6X)

Passo 10



I-Parafuso FL ZA 5,0x50 mm
(18X)

Passo 11



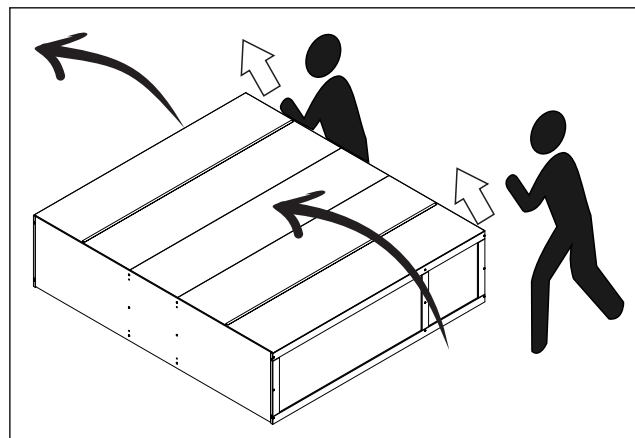
detalhe 06

E- Pregos 10X10
(100X)

F- Chapinha Fixa Fundo
Roupeiro ZB COD0804001 (19X)

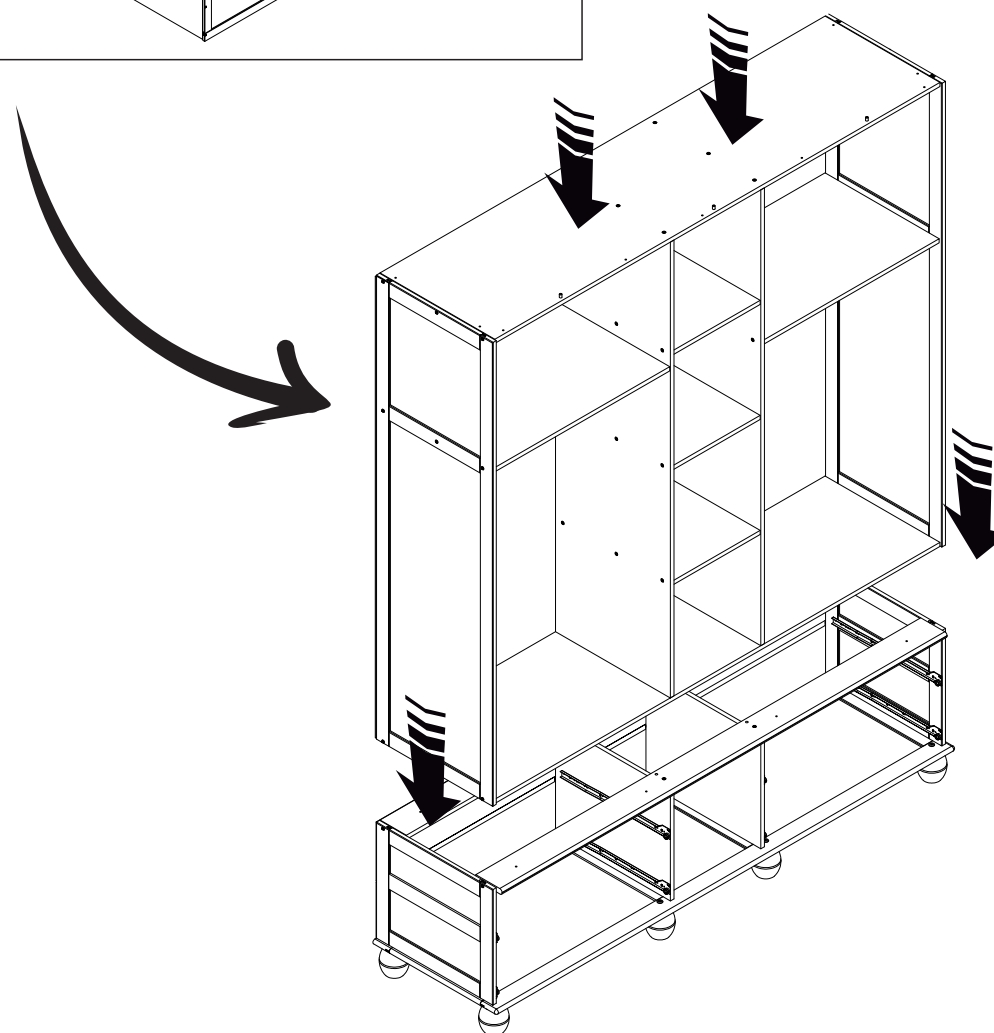
V- Perfil H18 Bicolor
Castanho/Imbuia
1650 mm (2X)

Passo 12

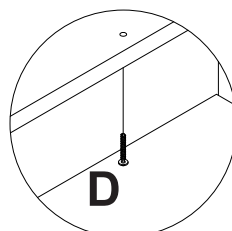
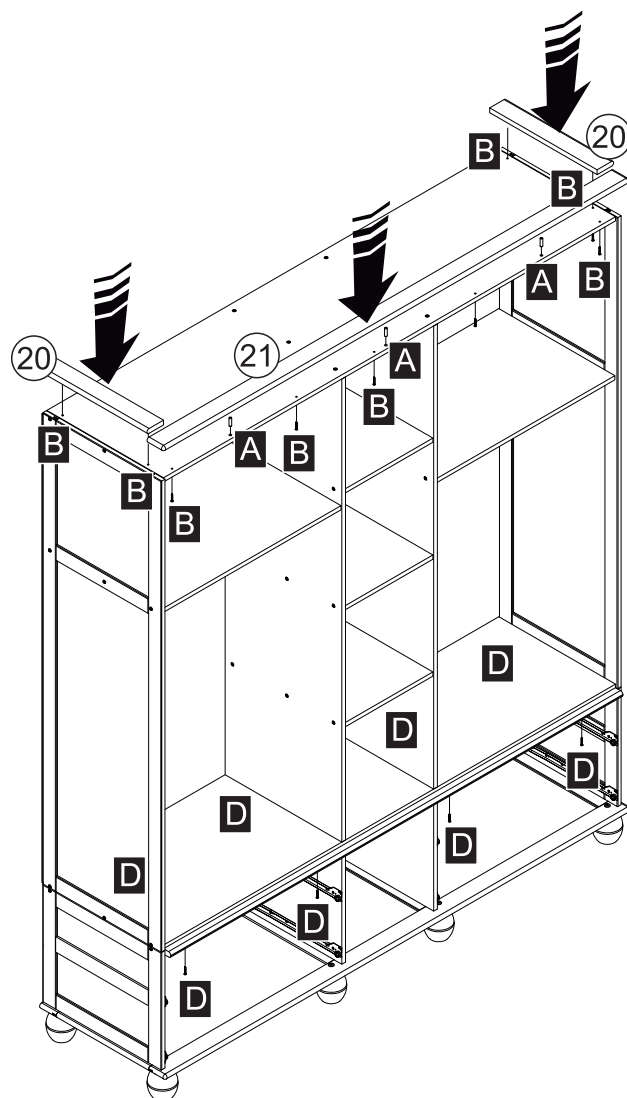


ATENÇÃO!

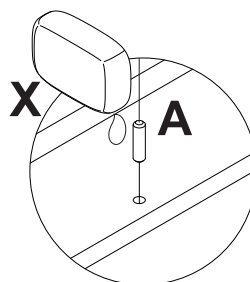
Precisa-se de duas pessoas
para dar sequência a montagem.
Posicione o móvel de pé
conforme mostra-se na
ilustração.



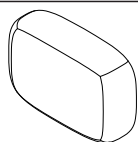
Passo 13



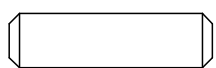
detalhe 07



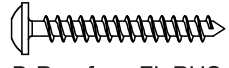
detalhe 08
*Aplicar Cola X
em todas as Cavilhas A



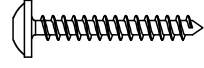
X- Cola 10 gr (2X)



A-Cavilha 8x30 mm (3X)

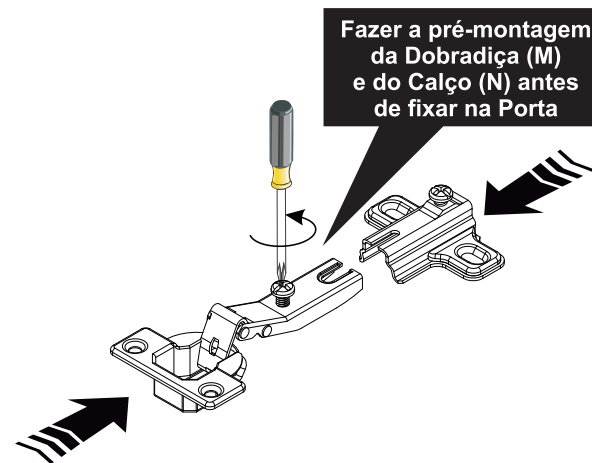


B-Parafuso FL PHS ZB
3,5x30 mm (8X)

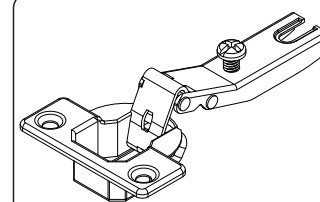


D-Parafuso FL PHS
ZB 4,0x25 mm (8X)

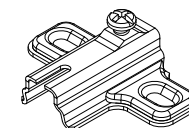
Passo 14_Pré montagem das Portas



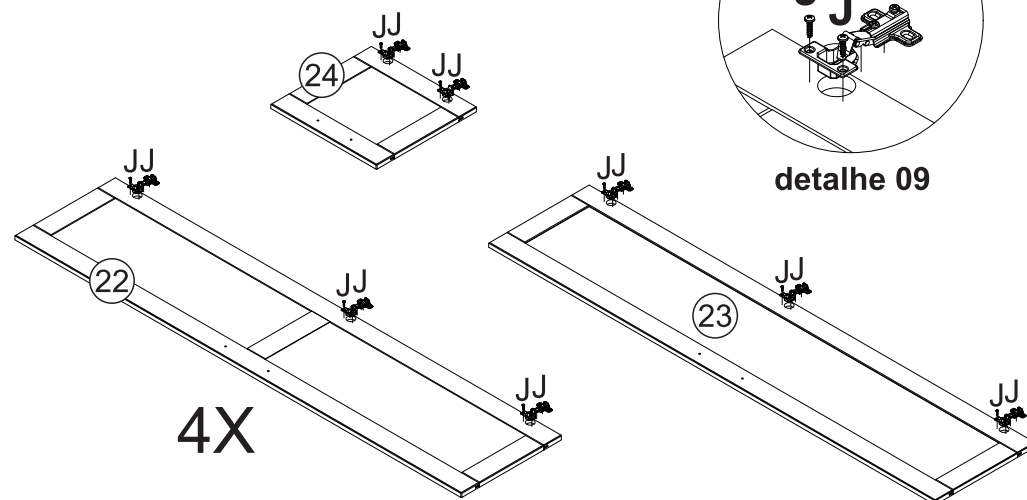
Fazer a pré-montagem
da Dobradiça (M)
e do Calço (N) antes
de fixar na Porta



M- Dobradiça SB 26 mm
Calço 5 (17X) Cod 3826



N- Calço 5 mm Estampado
Cromado COD54012
(17X) Cod 2647



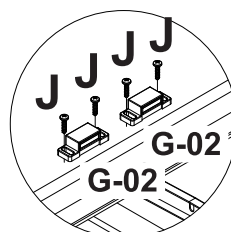
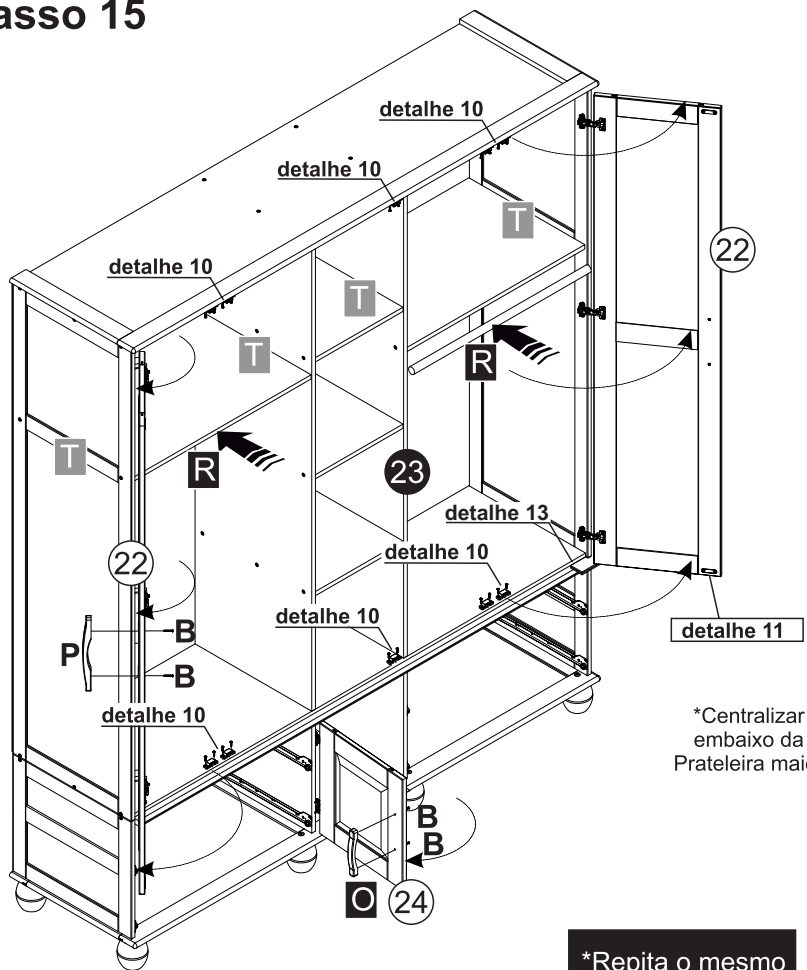
detalhe 09

4X

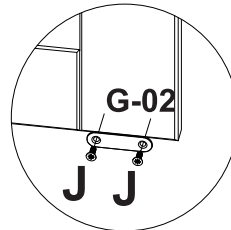


J-Parafuso CH ZB
3,5x14 mm (34X)

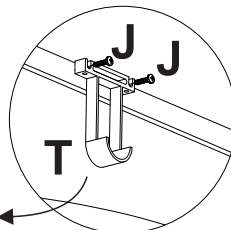
Passo 15



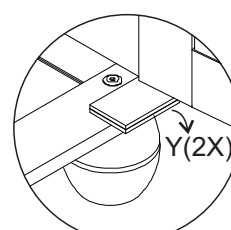
detalhe 10



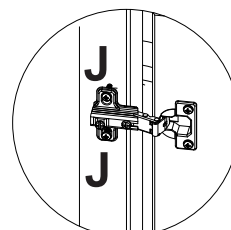
detalhe 11



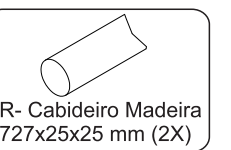
detalhe 12



detalhe 13

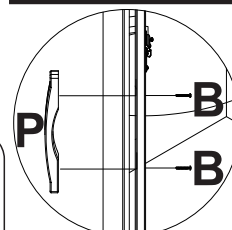


detalhe 14

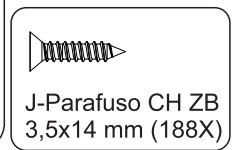


R- Cabideiro Madeira
727x25x25 mm (2X)

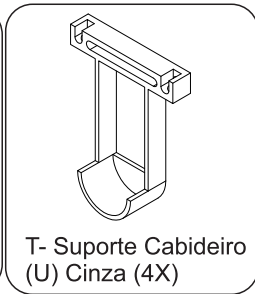
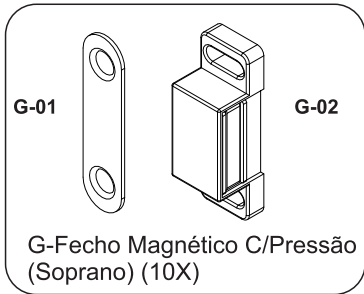
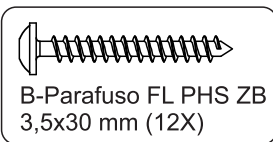
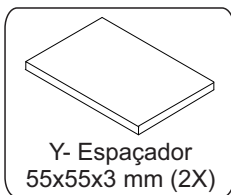
*Repita o mesmo processo de montagem para todas as portas.



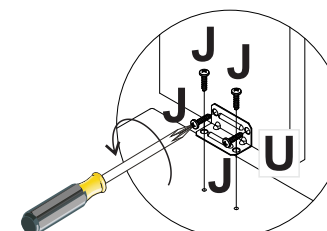
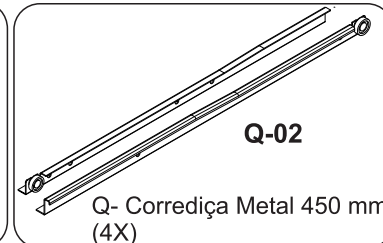
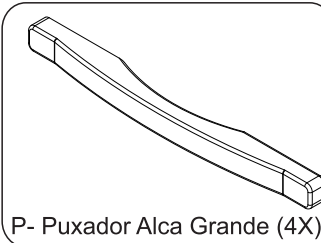
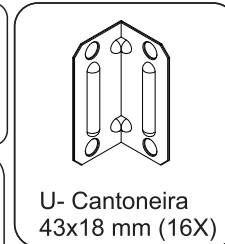
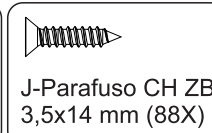
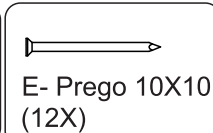
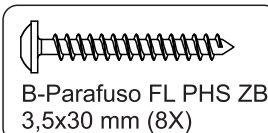
detalhe 16



J-Parafuso CH ZB
3,5x14 mm (188X)

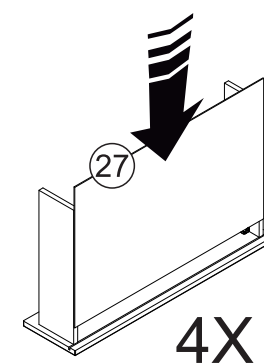
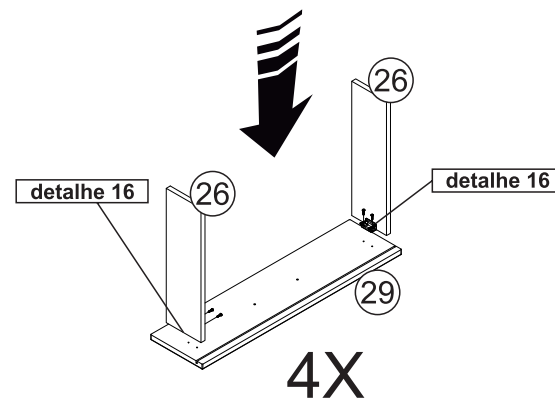


Passo 16_Pré montagem_Gaveta

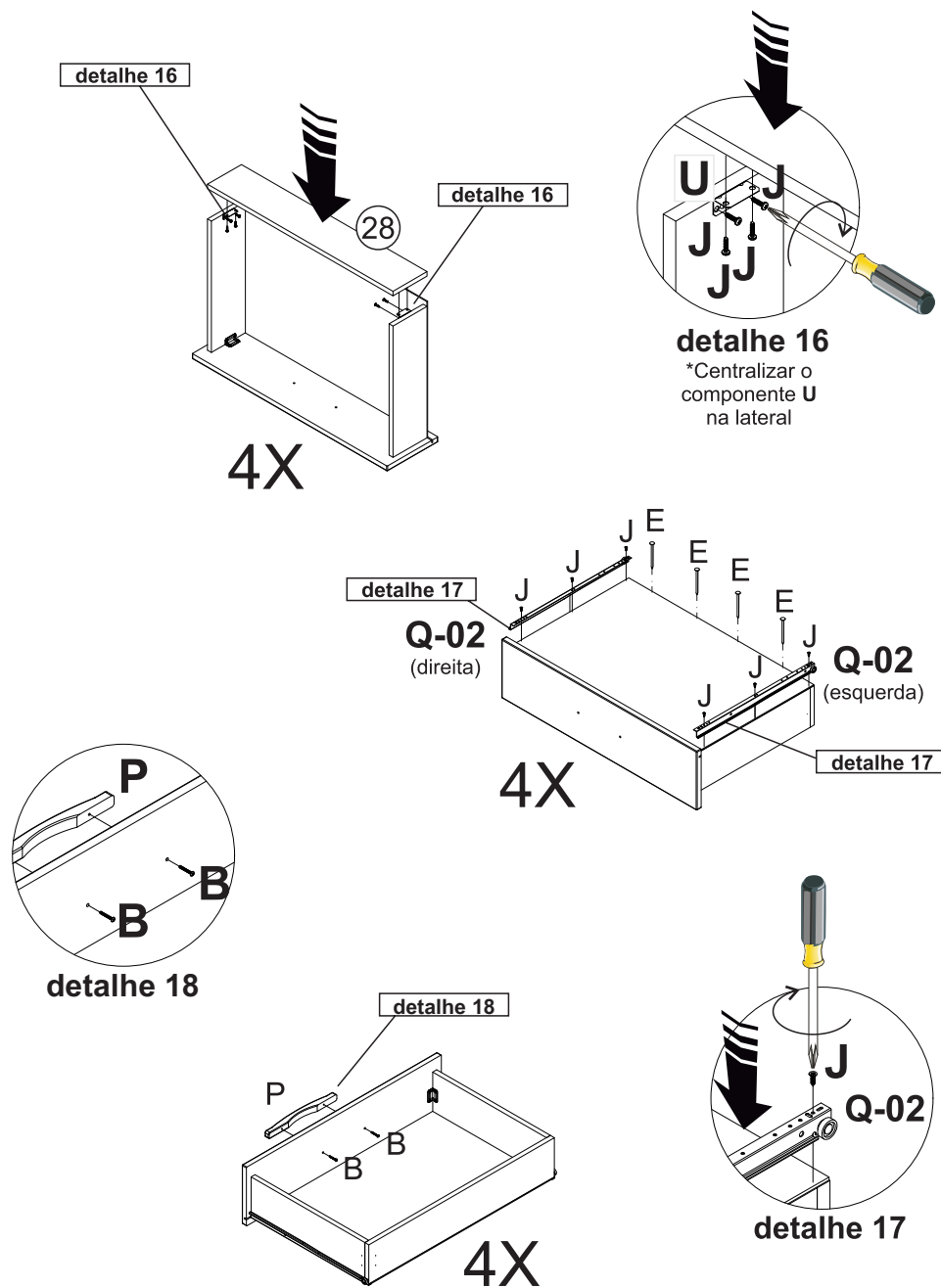


detalhe 16

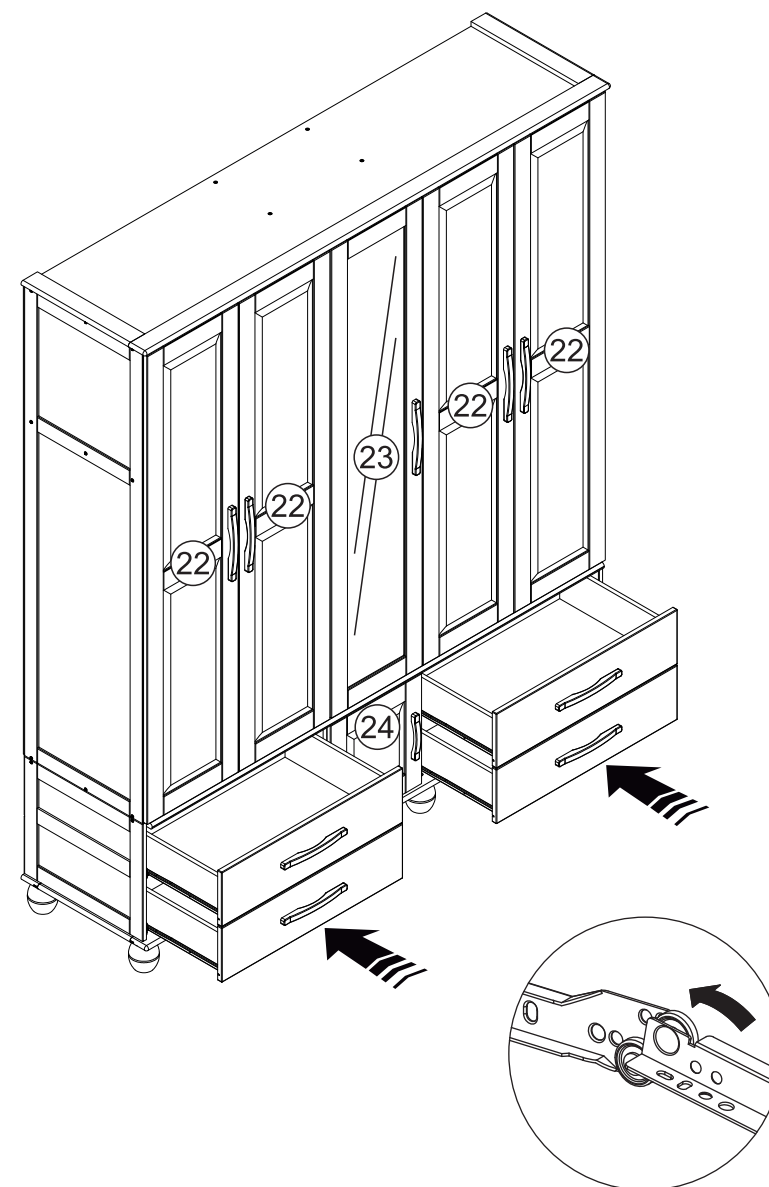
*Centralizar o componente U na lateral

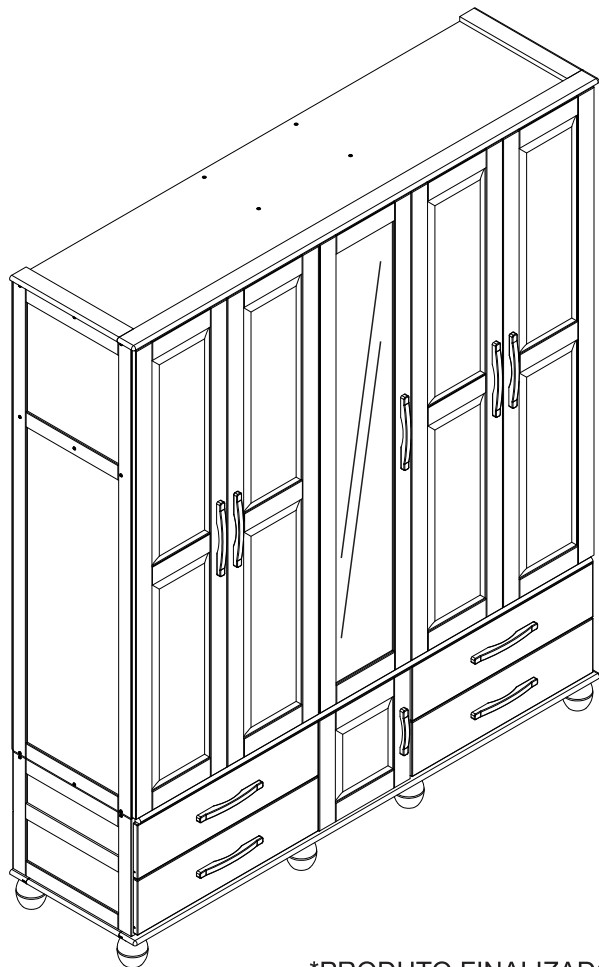


detalhe 17



Passo 17





*PRODUTO FINALIZADO

A Serpil Móveis Ltda, denominada Serpil, tem uma preocupação enorme com a satisfação de seus clientes, com a qualidade de seus produtos. Para tanto, apresenta o Certificado de Garantia.

Para que os produtos Serpil estejam assegurados pela garantia conferida por este certificado, o consumidor / cliente deverá adotar os seguintes critérios e cuidados:

1. Uso adequado e normal dos produtos Serpil, evitando maus cuidados, exposição excessiva ao sol, calor e umidade, pois podem causar alteração na cor original dos móveis.
2. Deverá ser observado o adequado cuidado com o deslocamento dos móveis, bem como com manutenção e limpeza, não podendo ser utilizados produtos de limpeza não recomendados ou abrasivos.
3. Em caso de transferência do produto para locais diversos, esta só poderá ocorrer através de profissionais especializados, pois avarias no manuseio ao transporte, não estão contemplados na garantia.
4. O desgaste normal do tempo decorrente do uso e a existência de agentes externos capazes de influenciar em sua conservação, importam na extinção da garantia.
5. A garantia aqui conferida limita-se ao móvel, não se ampliando aos produtos a ele agregados, como vidros, ferragens, aramados e acessórios que não sejam de fabricação da Serpil Móveis.

OS PRAZOS DE GARANTIA

1. Será de Noventa (90) dias o prazo para defeitos aparentes e de fácil constatação;
2. Será de Seis (6) meses a garantia do Móvel por defeitos de fabricação, este em condições normais de uso e as demais condições do presente certificado, contados da data de emissão da nota fiscal.

DA EXTENSÃO DE GARANTIA

A garantia aqui conferida compreende o reparo ou substituição das peças com defeito de fabricação, contanto que constatados e certificados por lojistas que mantenham relações de compra e venda mercantil com a Serpil. Não está coberta pela garantia a quebra do móvel em função do excesso de peso. Para tanto observar no manual de montagem os pesos e as distribuições indicados.

Móveis não mais fabricados pela Serpil, não estão cobertos pela garantia, conforme Código de Defesa do Consumidor, artigo 32.

INSTRUÇÕES DE LIMPEZA, MONTAGEM E CONSERVAÇÃO

1. Para maior durabilidade, recomendamos que a limpeza dos móveis Serpil seja efetuada apenas com pano levemente umedecido em sabão neutro e flanela seca, não é recomendado nenhum tipo de produto como: lustra móveis, óleos ou polidores.
2. A montagem deverá ser feita obedecendo às instruções do manual de instalação e montagem, que será fornecido ao cliente/consumidor com o produto no momento da entrega. A instalação e montagem por conta do cliente/consumidor torna inaplicável a presente garantia, assim como todo e qualquer recorte ou adaptações realizadas nos móveis.
3. Não serão responsabilidades da Serpil problemas que tenham origem na utilização do produto de forma inadequada ou na exposição do mesmo a intempéries, além da ação de cupins ou outras pragas e ainda no armazenamento do móvel em locais impróprios e não detetizados periodicamente.

OBSERVAÇÕES FINAIS

A presente garantia deverá ser exercida nos prazos aqui indicados, mediante apresentação do presente certificado e Nota Fiscal.